

Проект лесовосстановления на лесном участке N 44/ЛК/26/2026 год

Лесовосстановление: искусственное лесовосстановление

Субъект Российской Федерации: Ленинградская область

Лесной район: Балтийско-Белозёрский таёжный район

Характеристика местоположения лесного участка:

Лесничество (муниципальный район (ОКТМО)): Лодейнопольское

Участковое лесничество: Мандрогское

Урочище (при наличии): нет данных

N квартала учётный (N квартала по лесоустройству): 47:9:7:13 (16)

Номер объекта: 1

N выдела учётный (по лесоустройству): 47:9:7:13:3 (3) Площадь га: 1.5

N выдела учётный (по лесоустройству): 47:9:7:13:6 (4) Площадь га: 3.6

N выдела учётный (по лесоустройству): 47:9:7:13:11 (8) Площадь га: 1.3

Площадь лесного участка, га: 6.4

(исходные данные для проекта лесовосстановления: материалы обследования лесного участка при выборе способа лесовосстановления, план лесного участка, масштаб 1:10000 прилагаются к проекту лесовосстановления)

Характеристика лесорастительных условий лесного участка:

Рельеф участка (уклон): Равнинный

Гидрологические условия (увлажнение): в.3,8-КС С2, в.4-ЧС В2

Почва: грубогумусная (преобладает) модергумусная подзолистая суглинистая свежая

Тип леса: Черничный

Характеристика площадей лесного участка:

вырубка 2025 года

(вырубки, гари, прогалины, иные не занятые лесными насаждениями или предназначенные для лесовосстановления земли)

Характеристика вырубки:

Количество пней, тыс. штук/га: 0.6

Характер и размещение оставленных деревьев и кустарников: Отсутствуют

Степень задернения почвы: средняя

Степень минерализации почвы (% от площади лесного участка): 0

Состояние очистки от порубочных остатков и валежника (захламленность, куб.м): слабая (5-20 м3/га)

>

а) отсутствует (до 5 куб.м/га); б) слабая (5 - 20 куб.м/га); в) средняя (20 – 50 куб.м/га); г) сильная (более 50 куб. /га)

Категория доступности для техники: доступная

а) доступная; б) требуется узкополосная расчистка без корчевки пней; в) требуется узкополосная расчистка; г) требуется широкополосная расчистка с корчевкой пней

Характеристика имеющихся подроста и молодняка лесных древесных пород:

состав пород: нет данных

средний возраст, лет: нет данных

средняя высота, м: нет данных

количество деревьев и кустарников, тыс. штук/га: нет данных

размещение их по площади лесного участка (равномерное, неравномерное,

групповое): нет данных

состояние лесных насаждений и их оценка: нет данных

Проектируемый способ лесовосстановления:

искусственное лесовосстановление

(естественное лесовосстановление, искусственное лесовосстановление, комбинированное лесовосстановление (посев, посадка))

Обоснование проектируемого способа лесовосстановления основных лесных древесных пород восстанавливаемых лесов с учетом особенностей производства работ в различных категориях защитных лесов и особо защитных участках лесов:

(для лесных участков, предназначенных для проведения лесовосстановления, на которых лесовосстановительные мероприятия осуществляются лицами, указанными в подпункте "а" пункта 6 Правил, государственными (муниципальными) учреждениями, указанными в подпункте "б" пункта 6 Правил)

Акт обследования участка от 20.03.2026 г.

Сроки и технологии (методы) выполнения работ по лесовосстановлению:

(для лесных участков, предназначенных для проведения лесовосстановления, на которых лесовосстановительные мероприятия осуществляются лицами, указанными в подпункте «а» пункта 6 Правил, государственными (муниципальными) учреждениями, указанными в подпункте "б" пункта 6 Правил)

Частичная обработка почвы бороздами трактором ТДТ-55 в сцепке с плугом ПЛ-1, в бесснежный период 2026 года. Посадка сеянцев весной 2026 года под меч Колесова в два отвала в шахматном порядке, расстояние между рядами 4-6м, в рядах 0,6-0,7 м

Сроки и технологии (методы) выполнения работ по агротехническим уходам:

(для лесных участков, предназначенных для проведения лесовосстановления, на которых лесовосстановительные мероприятия осуществляются лицами, указанными в подпункте «а» пункта 6 Правил, государственными (муниципальными) учреждениями, указанными в подпункте "б" пункта 6 Правил)

в течении 3х лет с момента посадки по мере необходимости (ручная оправка растений от завала травой и почвой, заноса песком, размыва и выдувания почвы, выжимания морозом; уничтожение травянистой и древесной растительности), дополнение лесных культур по мере необходимости (в случае приживаемости менее 85 % от проектируемой)

Сроки и технологии (методы) выполнения работ по лесоводственным уходам:

(для лесных участков, предназначенных для проведения лесовосстановления, на которых лесовосстановительные мероприятия осуществляются лицами, указанными в подпункте «а» пункта 6 Правил, государственными (муниципальными) учреждениями, указанными в подпункте "б" пункта 6 Правил)

по мере необходимости

Требования к используемому для лесовосстановления посадочному (посевному) материалу:

Порода	Вид посадочного материала (сеянцы, саженцы с открытой (закрытой) корневой системой, селекционная категория происхождения семян, лесосеменной район)	Возраст не менее, лет	Высота не менее, см	Диаметр корневой шейки не менее, мм
Ель	стандартные сеянцы с ОКС, второй лесосеменной район	3	12	2

Характеристика посевного материала:

Порода	Класс качества семян	Селекционная категория	Место происхождения (лесосеменной район)

Требования к молоднякам, площади которых подлежат отнесению к землям, на которых расположены леса, для признания работ по лесовосстановлению завершенными:

(для лесных участков, предназначенных для проведения лесовосстановления, на которых лесовосстановительные мероприятия осуществляются лицами, указанными в подпункте "а" пункта 6 Правил, государственными (муниципальными) учреждениями, указанными в подпункте "б" пункта 6 Правил)

Порода	Возраст не менее, лет	Количество деревьев основных лесных пород не менее, тыс. штук/га	Средняя высота не менее, м
Ель	10	2	0.7

Объем работ по лесовосстановлению (площадь лесовосстановления, га):

(для лесных участков, предназначенных для проведения лесовосстановления, на которых лесовосстановительные мероприятия осуществляются лицами, указанными в подпункте «а» пункта 6 Правил, государственными (муниципальными) учреждениями, указанными в подпункте "б" пункта 6 Правил)

6.4

Проектируемый объем работ по лесовосстановлению:

(для лесных участков, предназначенных для проведения лесовосстановления, на которых лесовосстановительные мероприятия осуществляются лицами, указанными в подпункте "а" пункта 6 Правил, государственными (муниципальными) учреждениями, указанными в подпункте "б" пункта 6 Правил)

площадь лесовосстановления, га: 6.4

количество жизнеспособных растений основных лесных древесных пород, тыс.

штук/га: 3

количество жизнеспособных растений основных лесных древесных пород на всей

площади, тыс. штук /га: 19.2

Исполнитель работ по лесовосстановлению:

Должность Инженер по лесосырьевым ресурсам

Наименование организации (при наличии)

Ежова Юлия Сергеевна

Фамилия Имя Отчество (при наличии)

Дата 23 марта 2026

Число, месяц, год

<u>ДОКУМЕНТ ПОДПИСАН ЭЛЕКТРОННОЙ ПОДПИСЬЮ</u>	
Сертификат:	3337414804793302962075128909990664290709
Владелец:	Ежова Юлия Сергеевна
Действителен:	с 17.07.2025 по 17.10.2026

Сведения о расположении участка леса, приведенного в проекте лесовосстановления			
Номер выдела (по лесоустройству) / кадастровый номер земельного участка	Номер объекта	Площадь участка (общая), га	Площадь лесовосстановления, га (на которой осуществляются лесовосстановительные мероприятия)
47:9:7:13:3 (3)	1	6.4	1.5
47:9:7:13:6 (4)			3.6
47:9:7:13:11 (8)			1.3

Площадь участка лесовосстановления				
Номер объекта	Номер начальной точки (столба)	Номер следующей точки (столба)	Координата начальной точки линии (столба) (WGS-84) (для лесных участков, расположенных на землях обороны и безопасности, система координат ГСК-2011)	
			Долгота (X)	Широта (Y)
Привязка участка лесовосстановления				
1	1		33.50732029397381	60.98517655787108
1	2		33.51212664252334	60.985319144045036
Контур участка лесовосстановления				
1	1		33.51212664252334	60.985319144045036
1	2		33.515250784031515	60.9854118250581
1	3		33.515376817515886	60.984776957528794
1	4		33.514603104731584	60.9845939218983
1	5		33.5147163869904	60.98411166649845
1	6		33.51403871312057	60.98354234776997
1	7		33.513464140187764	60.983384673406945
1	8		33.51347452556062	60.983096092365656
1	9		33.51394684354744	60.9829386423287
1	10		33.51504107466081	60.98323892147878
1	11		33.51518678961847	60.98208336282694
1	12		33.51406490820733	60.98219902611311
1	13		33.51328769326086	60.981949510379614
1	14		33.51316573385355	60.98169328309901
1	15		33.511834165341	60.981451806400834
1	16		33.51156592625892	60.98517754382792
1	17		33.51212664252334	60.985319144045036

Площадь участка лесовосстановления				
Номер объекта	Номер начальной точки (столба)	Номер следующей точки (столба)	Координата начальной точки линии (столба) (WGS-84) (для лесных участков, расположенных на землях обороны и безопасности, система координат ГСК-2011)	
			Долгота (X)	Широта (Y)
Привязка площади, исключенной из проекта лесовосстановления №				
Контур площади, исключенной из проекта лесовосстановления №				

Исполнитель работ по лесовосстановлению:

Должность Инженер по лесосырьевым ресурсам

Наименование организации (при наличии)

Ежова Юлия Сергеевна

Фамилия Имя Отчество (при наличии)

Дата 23 марта 2026

Число, месяц, год

<u>ДОКУМЕНТ ПОДПИСАН ЭЛЕКТРОННОЙ ПОДПИСЬЮ</u>	
Сертификат:	3337414804793302962075128909990664290709
Владелец:	Ежова Юлия Сергеевна
Действителен:	с 17.07.2025 по 17.10.2026

АКТ
ОБСЛЕДОВАНИЯ УЧАСТКА
ПРИ ВЫБОРЕ СПОСОБА И ТЕХНОЛОГИИ ЛЕСОВОССТАНОВЛЕНИЯ

1. Лесничество Лодейнопольское
 2. Участковое лесничество Мандрогское
 3. Номер квартала 16
 4. Номер выдела 3,4,8
 5. Площадь участка, с точностью до 0,1 га 6,4 га
 6. План лесного участка (прилагается к акту)
 7. Категория площадей участка лесовосстановления: вырубка июль 2025 года
 8. Наименование организации и основания возникновения обязательств: ООО «Тимбер-Холдинг» договор аренды 2-2008-12-90-3 от 11.12.2008, л/д №2-2025 от 10.12.2024
 9. Исходный породный состав участка лесовосстановления: в.3 8Е2Б+Ос 1,5 га, в.4 8Е2Б+Ос 3,6 га, в.8 9Е1Б 1,3 га *до вырубки, гари, гибели*
 10. Условия для работы техники:
 - 10.1. Количество пней, шт./га: всего до 600, ср. диаметр 28 см
 - 10.2. Захламленность, м³/га: отсутствует, менее 5 м³/га
отсутствует - менее 5 м³/га, слабая - 5 - 20 м³/га, средняя - 20 - 50 м³/га, сильная > 50 м³/га
 - 10.3. Доступность для работы техники: доступная без корчевки пней и расчистки без ограничений для ТДТ-55 в сцепке с плугом ПЛ-1
 11. Характеристика природно-климатических и лесорастительных условия лесного участка:
 - 11.1. Лесорастительная зона таёжная
 - 11.2. Лесной район Балтийско-Белозерский
 - 11.3. Целевое назначение лесов: эксплуатационные леса
 - 11.4. Рельеф: хорошо дренированная равнина с плавным понижением и ослабленным стоком в северо-западной и южной части участка
 - 11.5. Почва: грубогумусная (преобладает) модергумусная подзолистая суглинистая свежая *тип, степень увлажнения, механический состав*
 - 11.6. Тип леса (тип вырубки, тип лесорастительных условий): в.3,8 ельник кисличный КСС2, в.4 ельник черничный ЧСВ2
 - 11.7. Степень задернения почвы средняя
отсутствует - до 10%, слабая - 11 - 30%, средняя - 31 - 50%, сильная > 50%
 12. Характеристика подростов главных (целевых) пород (перечетная ведомость прилагается):
 - 12.1. Средняя высота _____ м,
 - 12.2. Средний возраст _____ лет,
 - 12.3. Количество, всего _____ тыс.шт./га, в том числе по породам _____
 - 12.4. Категория густоты _____
 - 12.5. Распределение по площади _____
редкий, средний, густой, равномерное, неравномерное, групповое
 - 12.6. Жизнеспособность подростов _____
жизнеспособный, нежизнеспособный
 13. Характеристика возобновления мягколиственных пород:
 - 13.1. Порода _____,
 - 13.2. Количество _____ тыс.шт./га,
 - 13.3. Средняя высота _____ м
 14. Источники обсеменения отсутствуют
-
- порода, источник: одиночные (шт./га), куртины, полосы, стены леса*
15. Характеристика санитарного состояния: в связи с отсутствием на восстанавливаемой площади признаков заселения вредных организмов, обследование на лесном участке не проводилось
заселенность вредными организмами, болезни леса

16. Предложения для разработки Проекта лесовосстановления:

16.1. Способ лесовосстановления искусственный
естественный, искусственный

16.2. Главные (целевые) породы ель обыкновенная

16.3. Срок лесовосстановления 2026-2036
начало, окончание (месяц, год)

17. Необходимость проведения предварительных и сопутствующих мероприятий:

17.1. Очистка вырубki, гари не требуется

17.2. Санитарные не требуется

17.3. Противопожарные прокладку минерализованных полос по периметру участка осуществить по необходимости

17.4. Иные предложения провести подготовку почвы под создание лесных культур

Обследование проведено:

Исполнитель: инженер по лесовосстановлению ООО «Тимбер – Холдинг»
Иванов В.В. [подпись] "20" 03 2026 г.

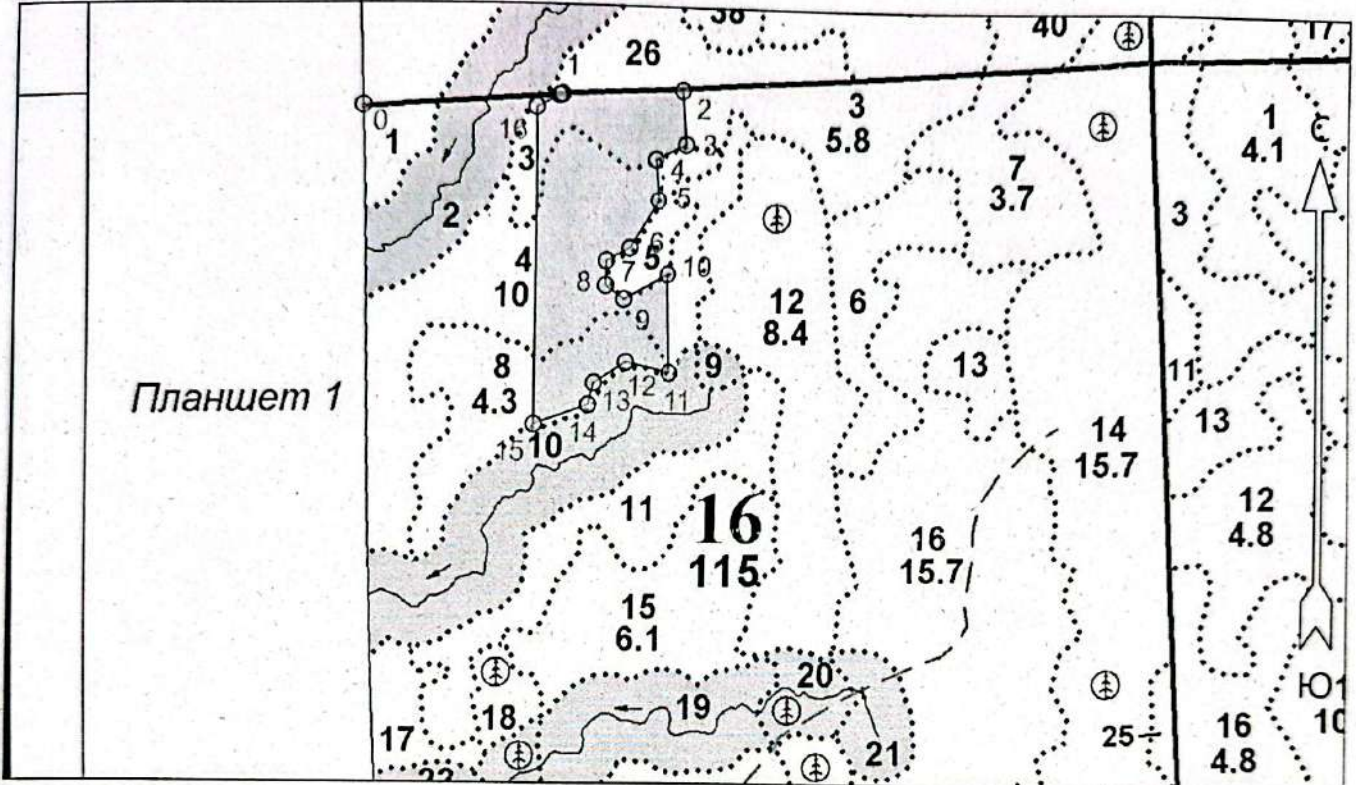
Согласовано:

Лесничий Мандрогского участкового лесничества Лодейнопольского лесничества
Баскаев В.А. [подпись] "20" 03 2026 г.

Начальник лесного отдела ООО «Тимбер – Холдинг»
Никифоров А.Н. [подпись] "20" 03 2026 г.

План участка для проведения лесовосстановления

Лесничество (лесопарк): Лодейнополюское
 Участковое лесничество: Мадрогское
 Номер(а) лесного квартала: 16
 Номер(а) лесотаксационного выдела: 3,4,8
 Масштаб: 1 : 10000
 Площадь участка, га: 6,4



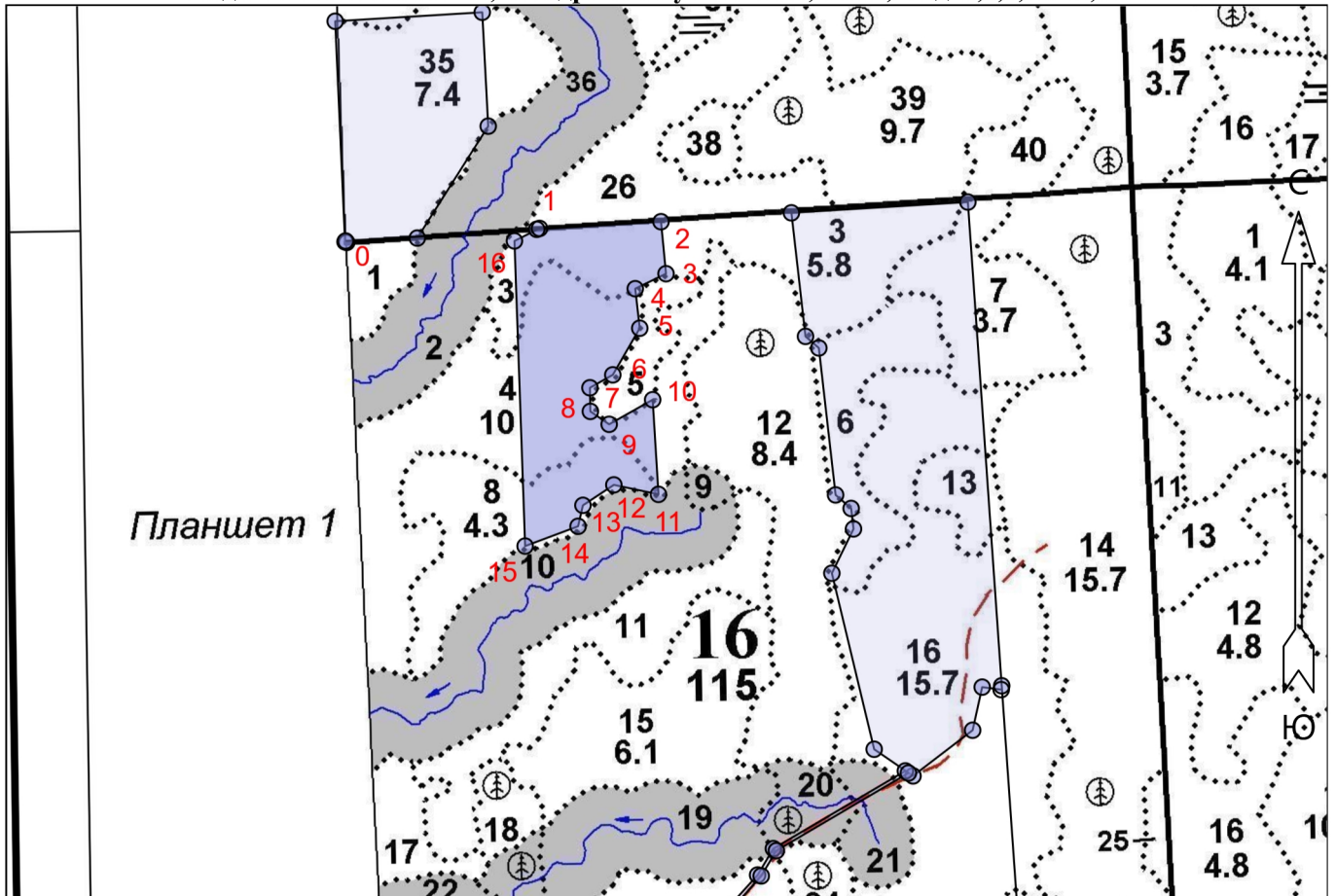
Планшет 1

Экспликация участка

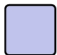
Номера точек	Геодезические координаты*		Румбы линий	Длина, м		
	Геодезическая долгота (X)	Геодезическая широта (Y)				
Привязка						
0	552978.95	3226157.82	0 - 1 СВ 73° 00'	260		
Объект						
Категория земель	Площадь участка, га	Номера точек	Геодезические координаты*		Румбы линий	Длина, м
			Геодезическая долгота (X)	Геодезическая широта (Y)		
Основной полигон	6.4	1	552993.09	3226418.11	1 - 2 СВ 73° 00'	169
		2	553002.29	3226587.29	2 - 3 ЮВ 19° 00'	71
		3	552931.50	3226593.64	3 - 4 ЮЗ 50° 30'	46
		4	552911.38	3226551.62	4 - 5 ЮВ 20° 00'	54
		5	552857.61	3226557.40	5 - 6 ЮЗ 16° 30'	73
		6	552794.41	3226520.29	6 - 7 ЮЗ 47° 00'	36
		7	552777.05	3226489.07	7 - 8 ЮВ 14° 30'	32
		8	552744.89	3226489.42	8 - 9 ЮВ 69° 00'	31
		9	552727.18	3226514.87	9 - 10 СВ 47° 00'	68
		10	552760.24	3226574.33	10 - 11 ЮВ 17° 00'	129
		11	552631.43	3226581.36	11 - 12 ЮЗ 88° 30'	62
		12	552644.72	3226520.71	12 - 13 ЮЗ 43° 00'	50
		13	552617.20	3226478.45	13 - 14 ЮВ 0° 30'	29
		14	552588.69	3226471.66	14 - 15 ЮЗ 56° 00'	77
		15	552562.27	3226399.39	15 - 16 СЗ 15° 30'	415
		16	552977.51	3226387.65	16 - 1 СВ 50° 00'	38

Схема размещения участка, отведенного под создание лесных культур в 2026 г.

Лодейнопольское лес-во, Мандрогское уч-е лес-во, кв.16, выд. 3,4,8, пл. 6,4 га



Масштаб: 1 : 10000

 Эксплуатационная площадь

Номер начальной точки (столба) линии	Номер следующей точки (столба) линии	Направление линии, румбы (азимуты), °	Длина линии, м	Координата начальной точки линии (столба) WGS-84 географическая система координат	
				Долгота (X)	Широта (Y)
Привязка и контур лесосеки					
0	1	СВ 73°.00'	260	33° 30' 26.10000"	60° 59' 06.60000"
1	2	СВ 73°.00'	169	33° 30' 43.40294"	60° 59' 07.11331"
2	3	ЮВ 19°.00'	71	33° 30' 54.64985"	60° 59' 07.44696"
3	4	ЮЗ 50°.30'	46	33° 30' 55.10357"	60° 59' 05.16144"
4	5	ЮВ 20°.00'	54	33° 30' 52.31820"	60° 59' 04.50251"
5	6	ЮЗ 16°.30'	73	33° 30' 52.72602"	60° 59' 02.76639"
6	7	ЮЗ 47°.00'	36	33° 30' 50.28639"	60° 59' 00.71684"
7	8	ЮВ 14°.30'	32	33° 30' 48.21793"	60° 59' 00.14922"
8	9	ЮВ 69°.00'	31	33° 30' 48.25531"	60° 58' 59.11032"
9	10	СВ 47°.00'	68	33° 30' 49.95566"	60° 58' 58.54350"
10	11	ЮВ 17°.00'	129	33° 30' 53.89489"	60° 58' 59.62451"
11	12	ЮЗ 88°.30'	62	33° 30' 54.41947"	60° 58' 55.46450"
12	13	ЮЗ 43°.00'	50	33° 30' 50.38069"	60° 58' 55.88089"
13	14	ЮВ 0°.30'	29	33° 30' 47.58272"	60° 58' 54.98263"
14	15	ЮЗ 56°.00'	77	33° 30' 47.14367"	60° 58' 54.06021"
15	16	СЗ 15°.30'	415	33° 30' 42.35002"	60° 58' 53.19089"
16	1	СВ 50°.00'	38	33° 30' 41.38436"	60° 59' 06.60355"