

# Проект лесовосстановления на лесном участке № 9/ЛК/2026/2026 год

Лесовосстановление: искусственное лесовосстановление

Субъект Российской Федерации: Ленинградская область

Лесной район: Балтийско-Белозёрский таёжный район

## Характеристика местоположения лесного участка:

Лесничество (муниципальный район (ОКТМО)): Подпорожское

Участковое лесничество: Пертозерское

Урочище (при наличии): нет данных

№ квартала учётный (№ квартала по лесоустройству): 47:13:14:130 ( 131 )

Номер объекта: 9/ЛК/2026

№ выдела учётный (по лесоустройству): 47:13:14:130:28 ( 28 ) Площадь га: 0.2

№ выдела учётный (по лесоустройству): 47:13:14:130:32 ( 32 ) Площадь га: 3.4

№ выдела учётный (по лесоустройству): 47:13:14:130:31 ( 34 ) Площадь га: 0.4

Площадь лесного участка, га: 4

*(исходные данные для проекта лесовосстановления: материалы обследования лесного участка при выборе способа лесовосстановления, план лесного участка, масштаб 1:10000 прилагаются к проекту лесовосстановления)*

## Характеристика лесорастительных условий лесного участка:

Рельеф участка (уклон): Равнинный

Гидрологические условия (увлажнение): свежая, в низких местах с повышенным накоплением влаги

Почва: суглинистая

Тип леса: Ельник черничный

## Характеристика площадей лесного участка:

вырубка 2025 года

*(вырубки, гари, прогалины, иные не занятые лесными насаждениями или предназначенные для лесовосстановления земли)*

## Характеристика вырубки:

Количество пней, тыс. штук/га: 0.5

Характер и размещение оставленных деревьев и кустарников: Отсутствуют

Степень задернения почвы: средняя

Степень минерализации почвы (% от площади лесного участка): 0

Состояние очистки от порубочных остатков и валежника (захламленность, куб.м): отсутствует (до 5 м<sup>3</sup>/га)>

*а) отсутствует (до 5 куб.м/га); б) слабая (5 - 20 куб.м/га); в) средняя (20 – 50 куб.м/га); г) сильная (более 50 куб. /га)*

Категория доступности для техники: доступная

*а) доступная; б) требуется узкополосная расчистка без корчевки пней; в) требуется узкополосная расчистка; г) требуется широкополосная расчистка с корчевкой пней*

## Характеристика имеющихся подроста и молодняка лесных древесных пород:

состав пород: нет данных

средний возраст, лет: нет данных

средняя высота, м: нет данных

количество деревьев и кустарников, тыс. штук/га: нет данных

размещение их по площади лесного участка (равномерное, неравномерное,

групповое): нет данных

состояние лесных насаждений и их оценка: нет данных

## Проектируемый способ лесовосстановления:

### искусственное лесовосстановление

(естественное лесовосстановление, искусственное лесовосстановление, комбинированное лесовосстановление (посев, посадка))

## **Обоснование проектируемого способа лесовосстановления основных лесных древесных пород восстанавливаемых лесов с учетом особенностей производства работ в различных категориях защитных лесов и особо защитных участках лесов:**

(для лесных участков, предназначенных для проведения лесовосстановления, на которых лесовосстановительные мероприятия осуществляются лицами, указанными в подпункте "а" пункта 6 Правил, государственными (муниципальными) учреждениями, указанными в подпункте "б" пункта 6 Правил)

### Правила лесовосстановления, утвержденные приказом Министерства природных ресурсов и экологии РФ от 29.12.2021 года № 1024.Отсутствие предварительного возобновления

жизнеспособным подростом и молодняком главных лесных древесных пород. Акт обследования участка.

## **Сроки и технологии (методы) выполнения работ по лесовосстановлению:**

(для лесных участков, предназначенных для проведения лесовосстановления, на которых лесовосстановительные мероприятия осуществляются лицами, указанными в подпункте «а» пункта 6 Правил, государственными (муниципальными) учреждениями, указанными в подпункте "б" пункта 6 Правил)

Подготовка почвы весна 2026 года, механизированная бороздами глубиной до 20 см, трактор ТДТ-55 с плугом ПКЛ-70, борозды шириной до 0,7 м, через 4-6 м., посев семян ели ручной весной 2026 года

## **Сроки и технологии (методы) выполнения работ по агротехническим уходам:**

(для лесных участков, предназначенных для проведения лесовосстановления, на которых лесовосстановительные мероприятия осуществляются лицами, указанными в подпункте «а» пункта 6 Правил, государственными (муниципальными) учреждениями, указанными в подпункте "б" пункта 6 Правил)

1-й уход (2027 год)- уничтожение травянистой растительности в рядах лесных культур, дополнение по мере необходимости

2-й уход ( 2028 год)- уничтожение травянистой и древесной растительности в рядах и междурядьях

## **Сроки и технологии (методы) выполнения работ по лесоводственным уходам:**

(для лесных участков, предназначенных для проведения лесовосстановления, на которых лесовосстановительные мероприятия осуществляются лицами, указанными в подпункте «а» пункта 6 Правил, государственными (муниципальными) учреждениями, указанными в подпункте "б" пункта 6 Правил)

3-й уход (2031 год)- уничтожение травянистой и нежелательной древесной растительности

4-й уход(2033 год)- уничтожение травянистой и нежелательной древесной растительности

## **Требования к используемому для лесовосстановления посадочному (посевному) материалу:**

Порода	Вид посадочного материала (сеянцы, саженцы с открытой (закрытой) корневой системой, селекционная категория происхождения семян, лесосеменной район)	Возраст не менее, лет	Высота не менее, см	Диаметр корневой шейки не менее, мм

## **Характеристика посевного материала:**

Порода	Класс качества семян	Селекционная категория	Место происхождения (лесосеменной район)
Ель обыкновенная (европейская)	1 класс	Нормальные	лесосеменной район - 2

**Требования к молоднякам, площади которых подлежат отнесению к землям, на которых расположены леса, для признания работ по лесовосстановлению завершенными:**

(для лесных участков, предназначенных для проведения лесовосстановления, на которых лесовосстановительные мероприятия осуществляются лицами, указанными в подпункте "а" пункта 6 Правил, государственными (муниципальными) учреждениями, указанными в подпункте "б" пункта 6 Правил)

Порода	Возраст не менее, лет	Количество деревьев основных лесных пород не менее, тыс. штук/га	Средняя высота не менее, м
Ель обыкновенная (европейская)	10	2	0.7

**Объем работ по лесовосстановлению (площадь лесовосстановления, га):**

(для лесных участков, предназначенных для проведения лесовосстановления, на которых лесовосстановительные мероприятия осуществляются лицами, указанными в подпункте «а» пункта 6 Правил, государственными (муниципальными) учреждениями, указанными в подпункте "б" пункта 6 Правил)

4

**Проектируемый объем работ по лесовосстановлению:**

(для лесных участков, предназначенных для проведения лесовосстановления, на которых лесовосстановительные мероприятия осуществляются лицами, указанными в подпункте "а" пункта 6 Правил, государственными (муниципальными) учреждениями, указанными в подпункте "б" пункта 6 Правил)

площадь лесовосстановления, га: 4

количество жизнеспособных растений основных лесных древесных пород, тыс.

штук/га: 4

количество жизнеспособных растений основных лесных древесных пород на всей

площади, тыс. штук /га: 16

Исполнитель работ по лесовосстановлению:

Должность ГЕНЕРАЛЬНЫЙ ДИРЕКТОР

Наименование организации (при наличии)

Баканач Александр Валерьевич

Фамилия Имя Отчество (при наличии)

Дата 18 марта 2026

Число, месяц, год

**ДОКУМЕНТ ПОДПИСАН  
ЭЛЕКТРОННОЙ ПОДПИСЬЮ**

Сертификат: 859631171385738094745497809650000385252

Владелец: ООО "СВИРЬЛЕС"

Действителен: с 20.08.2025 по 20.11.2026

Сведения о расположении участка леса, приведенного в проекте лесовосстановления			
Номер выдела (по лесоустройству) /кадастровый номер земельного участка	Номер объекта	Площадь участка (общая), га	Площадь лесовосстановления, га (на которой осуществляются лесовосстановительные мероприятия)
47:13:14:130:28 ( 28 )	9/ЛК/2026	4	0.2
47:13:14:130:32 ( 32 )			3.4
47:13:14:130:31 ( 34 )			0.4

Площадь участка лесовосстановления				
Номер объекта	Номер начальной точки (столба)	Номер следующей точки (столба)	Координата начальной точки линии (столба) (WGS-84) (для лесных участков, расположенных на землях обороны и безопасности, система координат ГСК-2011)	
			Долгота (X)	Широта (Y)
Привязка участка лесовосстановления				
Контур участка лесовосстановления				
9/ЛК/2026	1		34.45085	60.81736
9/ЛК/2026	2		34.45046	60.81955
9/ЛК/2026	3		34.4512	60.81974
9/ЛК/2026	4		34.45452	60.81962
9/ЛК/2026	5		34.45269	60.81746
9/ЛК/2026	6		34.45085	60.81736
Привязка площади, исключенной из проекта лесовосстановления №				
Контур площади, исключенной из проекта лесовосстановления №				

Исполнитель работ по лесовосстановлению:

Должность ГЕНЕРАЛЬНЫЙ ДИРЕКТОР

Наименование организации (при наличии)

Баканач Александр Валерьевич

Фамилия Имя Отчество (при наличии)

Дата 18 марта 2026

Число, месяц, год

<b>ДОКУМЕНТ ПОДПИСАН ЭЛЕКТРОННОЙ ПОДПИСЬЮ</b>	
Сертификат:	859631171385738094745497809650000385252
Владелец:	ООО "СВИРЬЛЕС"
Действителен:	с 20.08.2025 по 20.11.2026

**АКТ**  
**ОБСЛЕДОВАНИЯ УЧАСТКА**  
**ПРИ ВЫБОРЕ СПОСОБА И ТЕХНОЛОГИИ ЛЕСОВОССТАНОВЛЕНИЯ**

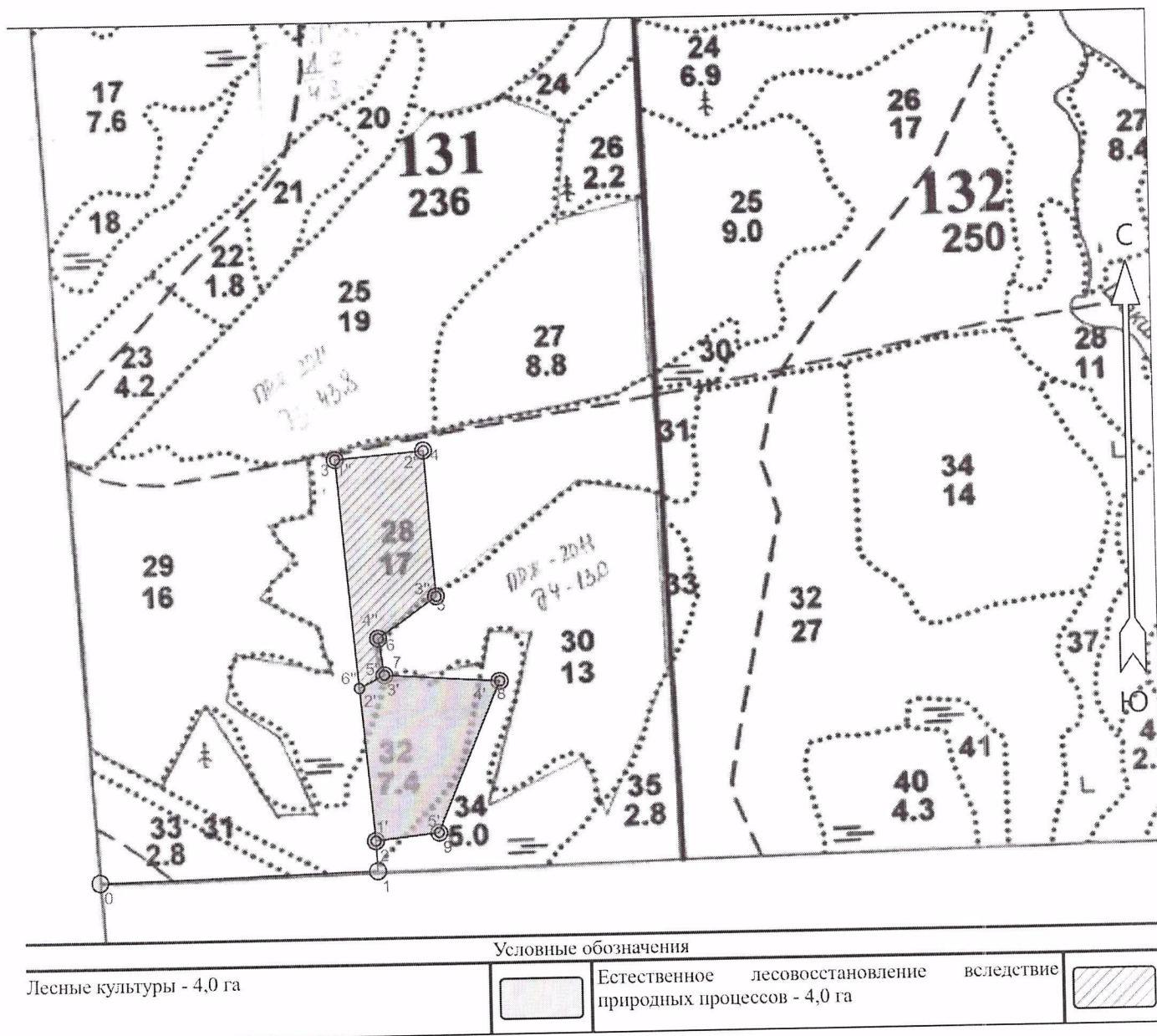
1. Лесничество Подпорожское
2. Участковое лесничество Пертозерское
3. Номер(а) лесного квартала 131
4. Номер(а) лесотаксационного выдела (выделов): 28,32,34
5. Площадь участка, с точностью до 0,0000 га 4,0 га (в.28-0,2 га; в.32-3,4 га; в.34-0,4 га)
6. План лесного участка (прилагается к акту)
7. Категория площадей участка лесовосстановления вырубка 2025 года  
*(вырубка, гарь, иная (год, месяц))*
8. Наименование организации и основания возникновения обязательств ООО «СВИРЬЛЕС»  
Договор аренды лесного участка № 2-2008-12-132-3 от 16.12.2008  
*(номер договора аренды лесного участка, постоянного (бессрочного) пользования, безвозмездного пользования, сервитута, номер лесной декларации, основания для перевода в земли иных категорий)*
9. Исходный породный состав участка лесовосстановления 9С1Б; 4Б3Ос3Е; 7С2Е1Б  
*(до вырубки, гарь, гибели)*
10. Условия для работы техники:
  - 10.1. Количество пней 500 шт./га, средний диаметр 24 см
  - 10.2. Захламленность, м<sup>3</sup>/га отсутствует  
*(отсутствует - менее 5 м<sup>3</sup>/га, слабая - 5 - 20 м<sup>3</sup>/га, средняя - 20 - 50 м<sup>3</sup>/га, сильная > 50 м<sup>3</sup>/га)*
  - 10.3. Доступность для работы техники доступна без расчистки и корчёвки пней
11. Характеристика природно-климатических и лесорастительных условий лесного участка:
  - 11.1. Лесорастительная зона таёжная
  - 11.2. Лесной район Балтийско-Белозерский таёжный лесной район
  - 11.3. Целевое назначение лесов эксплуатационные леса
  - 11.4. Рельеф равнинный
  - 11.5. Почва суглинистая, свежая, в низких местах с повышенным накоплением влаги  
*(тип, степень увлажнения, механический состав)*
  - 11.6. Тип леса (тип вырубки, тип лесорастительных условий) Б А4; ЧС В2; ОС В5
  - 11.7. Степень задернения почвы средняя  
*(отсутствует - до 10%%, слабая - 11-30%%, средняя - 31-50%%, сильная >50%%)*
12. Характеристика подроста главных (целевых) пород (перечетная ведомость прилагается):
  - 12.1. Средняя высота - м
  - 12.2. Средний возраст - лет
  - 12.3. Количество, всего - тыс.шт./га, в том числе по породам: -
  - 12.4. Категория густоты -
  - 12.5. Распределение по площади -  
*(редкий, средний, густой, равномерное, неравномерное, групповое)*
  - 12.6. Жизнеспособность подроста -  
*(жизнеспособный, нежизнеспособный)*
13. Характеристика возобновления мягколиственных пород:
  - 13.1. Порода -
  - 13.2. Количество - тыс.шт./га,
  - 13.3. Средняя высота - м
14. Источники обсеменения стена леса  
*(порода, источник: одиночные (шт./га), куртины, полосы, стены леса)*
15. Характеристика санитарного состояния заселённость вредными организмами не обнаружена  
*(заселённость вредными организмами, болезни леса)*
16. Предложения для разработки Проекта лесовосстановления:
  - 16.1. Способ лесовосстановления искусственный  
*(естественный, искусственный, комбинированный)*
  - 16.2. Главные (целевые) породы ель
  - 16.3. Срок лесовосстановления 2026 год -2036 год  
*(начало, окончание (месяц, год))*



План участка для проведения лесовосстановления

Лесничество Подпорожское  
Участковое лесничество Пертозерское  
Номер(а) лесного квартала 131  
Номер(а) лесотаксационного выдела (выделов): 28,32,34  
Площадь участка, с точностью до 0,0000 га 4,0

Масштаб 1:10 000



- - Геодезические координаты получены при помощи навигатора GARMIN ETREX LEGEND HCX в системе координат МСК-47 Ленинградской области - зона 3

Экспликация участка

Номера точек	Геодезические координаты*		Азимуты линий	Длина, м
	Геодезическая долгота (X)	Геодезическая широта (Y)		
Привязка				
0	534237.640	3276943.036	0 - 1 88° 30'	437.0
1	534252.405	3277380.917	1 - 2 357° 30'	48.0

Объект

Категория земель	Площадь участка, га	Номера точек	Геодезические координаты*		Азимуты линий	Длина, м
			Геодезическая долгота (X)	Геодезическая широта (Y)		
Основной полигон	8.0	2	534300.388	3277378.452	2 - 3 355° 00'	608.0
		3	534906.239	3277320.711	3 - 4 85° 00'	140.0
		4	534919.519	3277460.416	4 - 5 176° 00'	231.0
		5	534688.989	3277478.334	5 - 6 235° 00'	113.0
		6	534623.405	3277386.040	6 - 7 171° 30'	59.0
		7	534565.065	3277395.228	7 - 8 94° 00'	181.0
		8	534553.813	3277576.330	8 - 9 202° 30'	260.0
		9	534312.614	3277478.427	9 - 2 263° 30'	101.0

Экспликация участка

Номера точек	Геодезические координаты*		Азимуты линий	Длина, м		
	Геодезическая долгота (X)	Геодезическая широта (Y)				
Объект						
Категория земель	Площадь участка, га	Номера точек	Геодезические координаты*		Азимуты линий	Длина, м
			Геодезическая долгота (X)	Геодезическая широта (Y)		
Лесные культуры	4.0	1'	534300.388	3277378.452	1' - 2' 355° 00'	245.0
		2'	534544.522	3277355.183	2' - 3' 63° 00'	45.0
		3'	534565.277	3277395.221	3' - 4' 94° 00'	181.0
		4'	534554.026	3277576.323	4' - 5' 202° 30'	260.0
		5'	534312.826	3277478.420	5' - 1' 263° 30'	101.0

Экспликация участка

Номера точек	Геодезические координаты*		Азимуты линий	Длина, м		
	Геодезическая долгота (X)	Геодезическая широта (Y)				
Объект						
Категория земель	Площадь участка, га	Номера точек	Геодезические координаты*		Азимуты линий	Длина, м
			Геодезическая долгота (X)	Геодезическая широта (Y)		
Естественное лесовосстановление вследствие природных процессов	4.0	1"	534906.239	3277320.711	1" - 2" 85° 00'	140.0
		2"	534919.519	3277460.416	2" - 3" 176° 00'	231.0
		3"	534688.989	3277478.334	3" - 4" 235° 00'	113.0
		4"	534623.405	3277386.040	4" - 5" 171° 28'	58.8
		5"	534565.277	3277395.221	5" - 6" 243° 00'	45.0
		6"	534544.522	3277355.183	6" - 1" 355° 00'	363.0

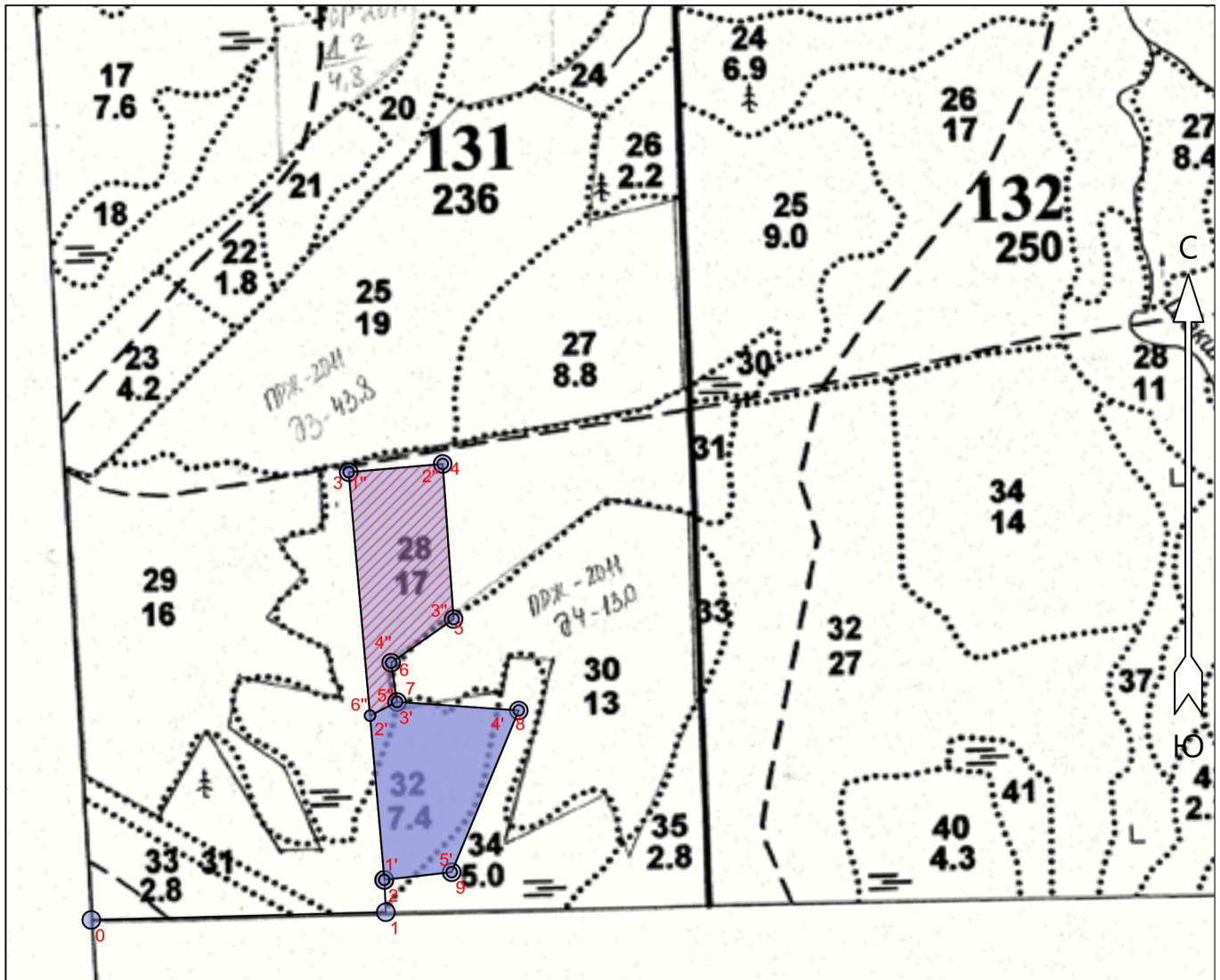
**ПЕРЕЧЕТНАЯ ВЕДОМОСТЬ**  
ЖИЗНЕСПОСОБНОГО ПОДРОСТА ПРИ ОБСЛЕДОВАНИИ  
УЧАСТКА № \_\_\_/2026 ГОД ЛЕСОВОССТАНОВЛЕНИЯ

Лесничество Подпорожское  
Участковое лесничество Пертозерское  
Номер(а) лесного квартала 131  
Номер(а) лесотаксационного выдела (выделов): 28,32,34  
Площадь участка, с точностью до 0,0000 га 4,0



Номер пробной площади (п.п.) номера учетных площадок	Порода	Распределение подроста по высоте, шт.				Средняя высота, м
		Мелкий (до 0,5 м)	Средний (0,51-1,5 м)	Крупный (свыше 1,5 м)	Итого	
Всего по участку подроста главных (целевых) пород	-	-	-	-	-	-
Коэффициент перевода	-	0,5	0,8	1,0	-	-
С учетом коэффициента	-	-	-	-	-	-
Итого в пересчете на крупный, подроста главных (целевых) пород, тыс. шт.	-	-	-	-	-	-

**ПЛАН ЛЕСНОГО УЧАСТКА  
(создание лесных культур)**

Площадь участка: **4.0 га**  
 Лесничество (лесопарк): **Подпорожское**  
 Участковое лесничество: **Пертозерское**  
 Номер(а) лесного квартала: **131**  
 Номер(а) лесотаксационного выдела: **28,32,34 (в.28-0,2 га; в.32-3,4 га; в.34-0,4 га)**  
 Масштаб: **1 : 10000**



**Условные обозначения**

Лесные культуры - 4,0 га		Естественное лесовосстановление вследствие природных процессов - 4,0 га	
--------------------------	---	---	---

**Экспликация участка**

Номера точек	Геодезические координаты*		Азимуты линий		Длина, м		
	Геодезическая долгота (X)	Геодезическая широта (Y)					
Привязка							
0	534237.640	3276943.036	0 - 1	88°.30'	437.0		
1	534252.405	3277380.917	1 - 2	357°.30'	48.0		
Объект							
Категория земель	Площадь участка, га	Номера точек	Геодезические координаты*		Азимуты линий	Длина, м	
			Геодезическая долгота (X)	Геодезическая широта (Y)			
Основной полигон	8.0	2	534300.388	3277378.452	2 - 3	355°.00'	608.0
		3	534906.239	3277320.711	3 - 4	85°.00'	140.0

\* - Геодезические координаты получены при помощи GARMIN ETREX LEGEND HCX. в системе координат МСК-47 Ленинградской области - зона 3

4	534919.519	3277460.416	4 - 5	176°.00'	231.0
5	534688.989	3277478.334	5 - 6	235°.00'	113.0
6	534623.405	3277386.040	6 - 7	171°.30'	59.0
7	534565.065	3277395.228	7 - 8	94°.00'	181.0
8	534553.813	3277576.330	8 - 9	202°.30'	260.0
9	534312.614	3277478.427	9 - 2	263°.30'	101.0

Экспликация участка

Номера точек	Геодезические координаты*		Азимуты линий	Длина, м	
	Геодезическая долгота (X)	Геодезическая широта (Y)			

Объект

Категория земель	Площадь участка, га	Номера точек	Геодезические координаты*		Азимуты линий	Длина, м	
			Геодезическая долгота (X)	Геодезическая широта (Y)			
Лесные культуры	4.0	1'	534300.388	3277378.452	1' - 2'	355°.00'	245.0
		2'	534544.522	3277355.183	2' - 3'	63°.00'	45.0
		3'	534565.277	3277395.221	3' - 4'	94°.00'	181.0
		4'	534554.026	3277576.323	4' - 5'	202°.30'	260.0
		5'	534312.826	3277478.420	5' - 1'	263°.30'	101.0

Экспликация участка

Номера точек	Геодезические координаты*		Азимуты линий	Длина, м	
	Геодезическая долгота (X)	Геодезическая широта (Y)			

Объект

Категория земель	Площадь участка, га	Номера точек	Геодезические координаты*		Азимуты линий	Длина, м	
			Геодезическая долгота (X)	Геодезическая широта (Y)			
Естественное лесовосстановление вследствие природных процессов	4.0	1"	534906.239	3277320.711	1" - 2"	85°.00'	140.0
		2"	534919.519	3277460.416	2" - 3"	176°.00'	231.0
		3"	534688.989	3277478.334	3" - 4"	235°.00'	113.0
		4"	534623.405	3277386.040	4" - 5"	171°.28'	58.8
		5"	534565.277	3277395.221	5" - 6"	243°.00'	45.0
		6"	534544.522	3277355.183	6" - 1"	355°.00'	363.0