

Проект лесовосстановления на лесном участке № ЛК9-2026/25 / 2026 год

Лесовосстановление: Искусственное (естественное, искусственное, комбинированное)

Субъект Российской Федерации: Ленинградская область

Лесной район: Балтийско-Белозёрский таёжный район

Характеристика местоположения лесного участка:

Лесничество: Лужское, Ленинградская область, (Земли лесного фонда)

Участковое лесничество: Сяберское, Лужское, Ленинградская область

Урочище:

№ квартала учетный (по лесоустройству): 47:11:13:21 (12)

Номер объекта: 2

№ выдела учетный (по лесоустройству): 47:11:13:21:5 (1) Площадь, га: 2.4

Площадь лесного участка, га: 2.4

(исходные данные для проекта лесовосстановления: материалы обследования лесного участка при выборе способа лесовосстановления, план лесного участка, масштаб 1:10 000 прилагаются к проекту лесовосстановления)

Характеристика лесорастительных условий лесного участка:

Рельеф участка (уклон): Равнинный

Гидрологические условия (увлажнение): Влажные

Почва: суглинистые, подзолистые, среднее увлажнение

Характеристика площадей лесного участка:

Вырубка 2025г

(вырубки, гари, прогалины, иные не занятые лесными насаждениями или предназначенные для лесовосстановления земли)

Характеристика вырубки:

Количество пней, тыс. штук/га: 0.43

Характер и размещение оставленных деревьев и кустарников (куртины, полосы, групповое, равномерное): Отсутствуют

Степень задернения почвы (слабая, средняя, сильная): Средняя

Степень минерализации почвы (% от площади лесного участка): 0%

Состояние очистки от порубочных остатков и валежника (захлапленность, м3): отсутствует (до 5 м3/га)

а) отсутствует (до 5 м3/га); б) слабая (5-20 м3/га); в) средняя (20-50 м3/га); г) сильная (более 50 м3/га).

Категория доступности для техники: Доступная

а) доступная;

б) требуется узкополосная расчистка без корчевки пней;

в) требуется узкополосная расчистка;

г) требуется широкополосная расчистка с корчевкой пней.

Характеристика имеющихся подроста и молодняка лесных древесных пород:

Нет подроста и молодняка

Проектируемый способ лесовосстановления:

Искусственное лесовосстановление

(естественное лесовосстановление, искусственное лесовосстановление, комбинированное лесовосстановление (посев, посадка))

Обоснование проектируемого способа лесовосстановления основных лесных древесных пород восстанавливаемых лесов с учетом особенностей производства работ в различных категориях защитных лесов и особо защитных участках лесов (для лесных участков, предназначенных для проведения лесовосстановления, на которых лесовосстановительные мероприятия осуществляются лицами, указанными в подпункте "а" пункта 6 Правил, государственными (муниципальными) учреждениями, указанными в подпункте "б" пункта 6 Правил)

Акт обследования участка при выборе способа и технологии лесовосстановления прилагается

Сроки и технологии (методы) выполнения работ по лесовосстановлению (для лесных участков, предназначенных для проведения лесовосстановления, на которых лесовосстановительные мероприятия осуществляются лицами, указанными в подпункте "а" пункта 6 Правил, государственными (муниципальными) учреждениями, указанными в подпункте "б" пункта 6 Правил)

Способ и время обработки почвы: механизированная, бороздами, глубина обработки 15-20 см. трактором ТДТ-55 с плугом ПКЛ-70, осень 2025 года. Борозды через 4-5 м., шириной 0,7 м, параллельно волокам.

Метод и способ создания культур: посадка сеянцами, ручной, под меч Колесова. Сосна (ЗКС).

Размещение посадочных мест: расстояние между рядами 4-5 м, в рядах 1,0- 1,2 м.

Схема смешения пород: С-С-С

Потребность в посадочном материале на 1 га-2 тыс. шт., на всю площадь-4,80 тыс. шт.

Срок посадки-весна-лето 2026 года.

Сроки и технологии (методы) выполнения работ по агротехническим уходам (для лесных участков, предназначенных для проведения лесовосстановления, на которых лесовосстановительные мероприятия осуществляются лицами, указанными в подпункте "а" пункта 6 Правил, государственными (муниципальными) учреждениями, указанными в подпункте "б" пункта 6 Правил)

Уничтожение травянистой и нежелательной растительности 2026 год - 1 раз, 2027 год - 1 раз, 2028 год-1 раз. Подавление, скашивание травянистой и древесно-кустарниковой растительности механическим способом. Дополнение по мере необходимости в течении года после инвентаризации л/к

Сроки и технологии (методы) выполнения работ по лесоводственным уходам (для лесных участков, предназначенных для проведения лесовосстановления, на которых лесовосстановительные мероприятия осуществляются лицами, указанными в подпункте "а" пункта 6 Правил, государственными (муниципальными) учреждениями, указанными в подпункте "б" пункта 6 Правил)

Уничтожение нежелательной древесно-кустарниковой растительности 2 раза:

2029 год- 1 раз;

2030 год- 1 раз

Требования к используемому для лесовосстановления посадочному (посевному) материалу:

Порода: Сосна обыкновенная

Вид посадочного материала (сеянцы, саженцы с открытой (закрытой) корневой системой, селекционная категория происхождения семян, лесосеменной район): Стандартные сеянцы сосны обыкновенной с закрытой корневой системой, лесосеменной район-2

Возраст, лет: 1-2

Высота, см: 8

Диаметр корневой шейки, мм: 2

Характеристика посевного материала:

Требования к молоднякам, площади которых подлежат отнесению к землям, на которых расположены леса, для признания работ по лесовосстановлению законченными (для лесных участков, предназначенных для проведения лесовосстановления, на которых лесовосстановительные мероприятия осуществляются лицами, указанными в подпункте "а" пункта 6 Правил, государственными (муниципальными) учреждениями, указанными в подпункте "б" пункта 6 Правил):

Порода: Сосна обыкновенная

Возраст, лет: 10

Количество деревьев основных лесных древесных пород, тыс. штук/га: 2

Средняя высота, м: 1

Объем работ по лесовосстановлению (площадь лесовосстановления, га) (для лесных участков, предназначенных для проведения лесовосстановления, на которых лесовосстановительные мероприятия осуществляются лицами, указанными в подпункте "а" пункта 6 Правил, государственными (муниципальными) учреждениями, указанными в подпункте "б" пункта 6 Правил)

2.4

Проектируемый объем работ по лесовосстановлению (для лесных участков, предназначенных для проведения лесовосстановления, на которых лесовосстановительные мероприятия осуществляются лицами, указанными в подпункте "а" пункта 6 Правил, государственными (муниципальными) учреждениями, указанными в подпункте "б" пункта 6 Правил):

площадь лесовосстановления, га: 2.4

количество жизнеспособных растений основных лесных древесных пород, тыс. штук /га: 2

количество жизнеспособных растений основных лесных древесных пород на всей площади,
тыс. штук: 4.8

Исполнитель работ по лесовосстановлению:

**ДОКУМЕНТ ПОДПИСАН
ЭЛЕКТРОННОЙ ПОДПИСЬЮ**
Сертификат: 3D9CE598CA6625B14BECEF86019BD609
Владелец: Сулова Ирина Валентиновна
Действителен: с 19.01.2026 по 17.02.2027

инженер лесн.хозяйства

Должность (При наличии)

Подпись

Сулова Ирина Валентиновна
(Фамилия, имя, отчество -
последнее при наличии)

2026-03-25

Число, месяц, год

4


АКТ
ОБСЛЕДОВАНИЯ УЧАСТКА
ПРИ ВЫБОРЕ СПОСОБА И ТЕХНОЛОГИИ ЛЕСОВОССТАНОВЛЕНИЯ

1. Лесничество Лужское
2. Участковое лесничество Сяберское
3. Номер(а) лесного квартала 12
4. Номер(а) лесотаксационного выдела (выделов): в. 1 -2,4 га
5. Площадь участка, с точностью до 0,0000 га 2,4000
6. План лесного участка (прилагается к акту)
7. Категория площадей участка лесовосстановления вырубка 2025 года
(вырубка, гарь, иная (год, месяц))
8. Наименование организации и основания возникновения обязательств ООО «Альфа», Договор аренды № 25-3-2013-10 от 16.12.2013 г., Лесная декларация № 2-2025/25 от 19.11.2024
(номер договора аренды лесного участка, постоянного (бессрочного) пользования, безвозмездного пользования, сервитута, номер лесной декларации, основания для перевода в земли иных категорий)
9. Исходный породный состав участка лесовосстановления в. 1-10С
(до вырубки, гари, гибели)
10. Условия для работы техники:
 - 10.1. Количество пней 430 шт./га, средний диаметр 22 см
 - 10.2. Захламленность, м³/га отсутствует
(отсутствует - менее 5 м³/га, слабая - 5 - 20 м³/га, средняя - 20 - 50 м³/га, сильная > 50 м³/га)
 - 10.3. Доступность для работы техники доступная
11. Характеристика природно-климатических и лесорастительных условий лесного участка:
 - 11.1. Лесорастительная зона Таёжная
 - 11.2. Лесной район Балтийско-Белозёрский таёжный район
 - 11.3. Целевое назначение лесов эксплуатационные
 - 11.4. Рельеф равнинный
 - 11.5. Почва суглинистые, подзолистые, среднее увлажнение
(тип, степень увлажнения, механический состав)
 - 11.6. Тип леса (тип вырубки, тип лесорастительных условий) в. 1-ЧВ АЗ
 - 11.7. Степень задернения почвы средняя
(отсутствует - до 10%%, слабая - 11-30%%, средняя - 31-50%%, сильная > 50%%)
12. Характеристика подроста главных (целевых) пород (перечетная ведомость прилагается):
 - 12.1. Средняя высота - м
 - 12.2. Средний возраст - лет
 - 12.3. Количество, всего - тыс.шт./га, в том числе по породам: _____
 - 12.4. Категория густоты -
 - 12.5. Распределение по площади -
(редкий, средний, густой, равномерное, неравномерное, групповое)
 - 12.6. Жизнеспособность подроста -
(жизнеспособный, нежизнеспособный)
13. Характеристика возобновления мягколиственных пород:
 - 13.1. Порода -,
 - 13.2. Количество - тыс.шт./га,
 - 13.3. Средняя высота - м
14. Источники обсеменения -
(порода, источник: одиночные (шт./га), куртины, полосы, стены леса)
15. Характеристика санитарного состояния в связи с отсутствием признаков заселения вредных организмов, обследование на лесном участке не проводилось
(заселенность вредными организмами, болезни леса)
16. Предложения для разработки Проекта лесовосстановления:
 - 16.1. Способ лесовосстановления искусственный
(естественный, искусственный, комбинированный)
 - 16.2. Главные (целевые) породы Сосна (ЗКС)
 - 16.3. Срок лесовосстановления 2026 г. – 2036 г.
(начало, окончание (месяц, год))
17. Необходимость проведения предварительных и сопутствующих мероприятий:
 - 17.1. Очистка вырубки, гари не требуется

- 17.2. Санитарные мероприятия не требуется
- 17.3. Противопожарные мероприятия минерализованная полоса по периметру участка
- 17.4. Иные предложения _____


Обследование проведено:

Исполнитель(и):


Представитель ООО «Альфа» по доверенности /  / Кротик В.Ю. / 10.11.25
должность подпись Ф.И.О. дата

Согласовано:

Представитель лесничества: лесничий /  / Петрук Н. М. / 10.11.25
должность подпись Ф.И.О. дата

инженер по л/в /  / Фёдорова А. С. / 10.11.25
должность подпись Ф.И.О. дата

Представитель арендатора:

Зам. генерального директора /  / Александров Д.А. / 10.11.25
должность подпись Ф.И.О. дата

ПЛАН УЧАСТКА ДЛЯ ПРОВЕДЕНИЯ ЛЕСОВОССТАНОВЛЕНИЯ

Лесничество Лужское

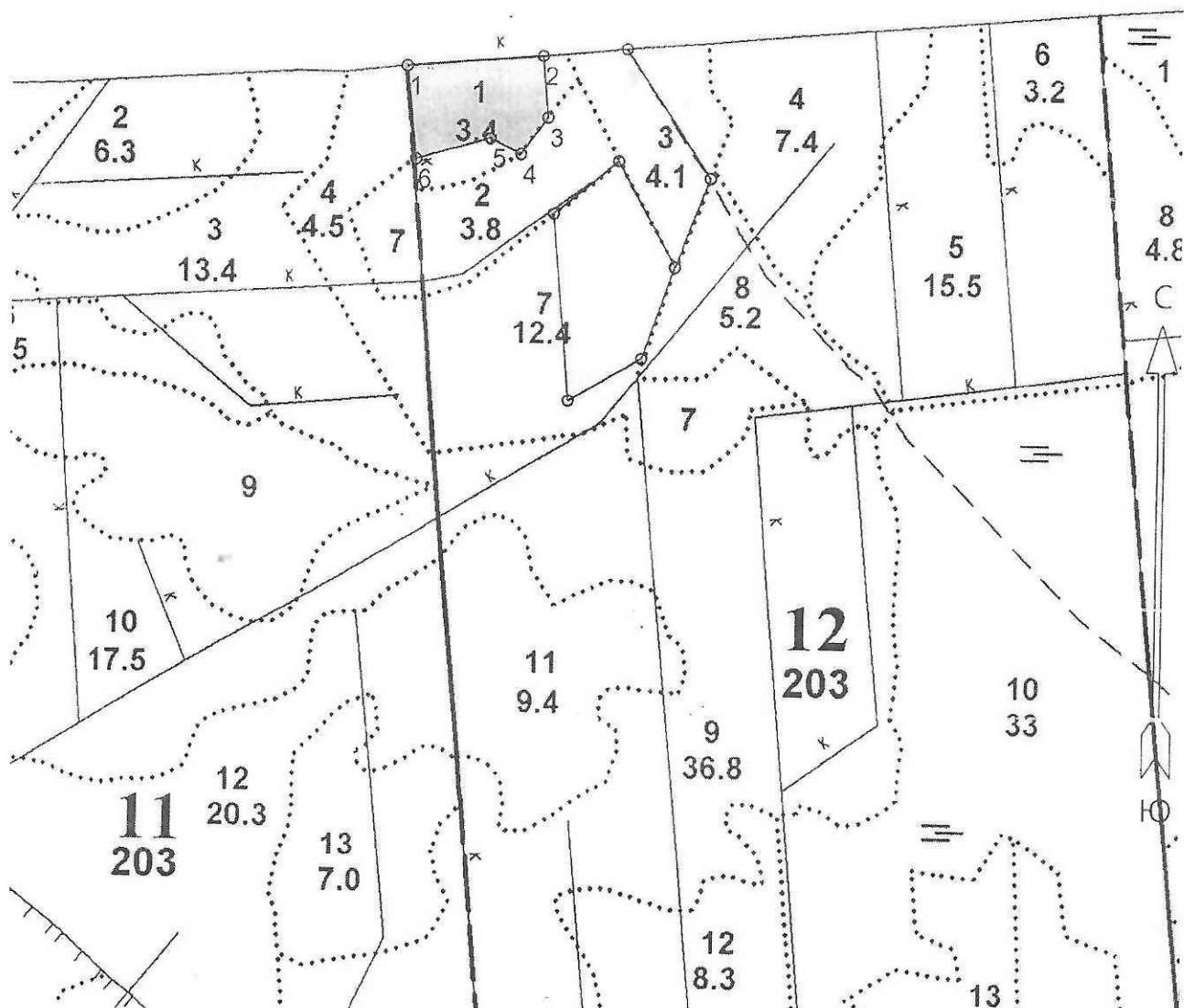
Участковое лесничество Сяберское

Номер(а) лесного квартала 12

Номер(а) лесотаксационного выдела (выделов): в. 1-2,4 га

Площадь участка, с точностью до 0,0000 га 2,4000

Масштаб 1:10 000



| |
|----------------------|
| Площадь общая, га |
| 2,4000 |

| Экспликация участка | | | | | | | |
|---------------------|---------------------|--------------|--------------------------------------|----------------|--------------------------------------|----------|----------------|
| Номера точек | Координаты | | Направление румбы (азимуты) линий, ° | Длина линий, м | | | |
| | Широта | Долгота | | | | | |
| Привязка | | | | | | | |
| | | | | | | | |
| Лесосека | | | | | | | |
| Катег. земель | Площадь участка, га | Номера точек | Координаты | | Направление румбы (азимуты) линий, ° | | Длина линий, м |
| | | | Широта | Долгота | | | |
| ЗЕМЛИ ЛЕСНОГО ФОНДА | 2,4000 | 1 | 58.87684 | 29.16061 | 1 - 2 | 72°.00' | 198.0 |
| | | 2 | 58.87701 | 29.16404 | 2 - 3 | 162°.00' | 90.0 |
| | | 3 | 58.87621 | 29.16418 | 3 - 4 | 203°.00' | 66.0 |
| | | 4 | 58.87572 | 29.16352 | 4 - 5 | 283°.00' | 50.0 |
| | | 5 | 58.87591 | 29.16273 | 5-6 | 241°.00' | 112.0 |
| | | 6 | 58.87563 | 29.16086 | 6-1 | 341°.30' | 135.5 |