

Проект лесовосстановления на лесном участке N 8/ЛК/2026/2026 год

Лесовосстановление: искусственное лесовосстановление

Субъект Российской Федерации: Ленинградская область

Лесной район: Балтийско-Белозёрский таёжный район

Характеристика местоположения лесного участка:

Лесничество (муниципальный район (ОКТМО)): Подпорожское

Участковое лесничество: Тукшинское

Урочище (при наличии): нет данных

N квартала учётный (N квартала по лесоустройству): 47:13:19:64 (64)

Номер объекта: 8/ЛК/2026

N выдела учётный (по лесоустройству): 47:13:19:64:21 (15) Площадь га: 4.2

N выдела учётный (по лесоустройству): 47:13:19:64:31 (25) Площадь га: 6.3

Площадь лесного участка, га: 10.5

(исходные данные для проекта лесовосстановления: материалы обследования лесного участка при выборе способа лесовосстановления, план лесного участка, масштаб 1:10000 прилагаются к проекту лесовосстановления)

Характеристика лесорастительных условий лесного участка:

Рельеф участка (уклон): Равнинный

Гидрологические условия (увлажнение): влажная, местами сырая

Почва: суглинистая

Тип леса: Ельник черничный

Характеристика площадей лесного участка:

вырубка 2025 года

(вырубки, гари, прогалины, иные не занятые лесными насаждениями или предназначенные для лесовосстановления земли)

Характеристика вырубки:

Количество пней, тыс. штук/га: 0.5

Характер и размещение оставленных деревьев и кустарников: Отсутствуют

Степень задернения почвы: средняя

Степень минерализации почвы (% от площади лесного участка): 0

Состояние очистки от порубочных остатков и валежника (захламленность, куб.м): отсутствует (до 5 м³/га)>

а) отсутствует (до 5 куб.м/га); б) слабая (5 - 20 куб.м/га); в) средняя (20 – 50 куб.м/га); г) сильная (более 50 куб. /га)

Категория доступности для техники: доступная

а) доступная; б) требуется узкополосная расчистка без корчевки пней; в) требуется узкополосная расчистка; г) требуется широкополосная расчистка с корчевкой пней

Характеристика имеющихся подроста и молодняка лесных древесных пород:

состав пород: нет данных

средний возраст, лет: нет данных

средняя высота, м: нет данных

количество деревьев и кустарников, тыс. штук/га: нет данных

размещение их по площади лесного участка (равномерное, неравномерное, групповое): нет данных

состояние лесных насаждений и их оценка: нет данных

Проектируемый способ лесовосстановления:

искусственное лесовосстановление

(естественное лесовосстановление, искусственное лесовосстановление, комбинированное лесовосстановление (посев, посадка))

Обоснование проектируемого способа лесовосстановления основных лесных древесных пород восстанавливаемых лесов с учетом особенностей производства работ в различных категориях защитных лесов и особо защитных участках лесов:

(для лесных участков, предназначенных для проведения лесовосстановления, на которых лесовосстановительные мероприятия осуществляются лицами, указанными в подпункте "а" пункта 6 Правил, государственными (муниципальными) учреждениями, указанными в подпункте "б" пункта 6 Правил)

Правила лесовосстановления утвержденные приказом Министерства природных ресурсов и экологии РФ от 29.12.2021 г. № 1024. Акт обследования участка.

Сроки и технологии (методы) выполнения работ по лесовосстановлению:

(для лесных участков, предназначенных для проведения лесовосстановления, на которых лесовосстановительные мероприятия осуществляются лицами, указанными в подпункте «а» пункта 6 Правил, государственными (муниципальными) учреждениями, указанными в подпункте "б" пункта 6 Правил)

Подготовка почвы весной 2026 года, механизированная бороздами глубиной до 20 см, трактор ТДТ-55 с плугом ПКЛ-70 в бесснежный период, борозды шириной до 0,7 м, через 4,0-6,0 м, посев семян ели ручной весной 2026 года.

Сроки и технологии (методы) выполнения работ по агротехническим уходам:

(для лесных участков, предназначенных для проведения лесовосстановления, на которых лесовосстановительные мероприятия осуществляются лицами, указанными в подпункте «а» пункта 6 Правил, государственными (муниципальными) учреждениями, указанными в подпункте "б" пункта 6 Правил)

1-й уход (2027 год) - уничтожение травянистой растительности в рядах лесных культур, дополнение по мере необходимости

2-й уход (2028 год) - уничтожение травянистой и древесной растительности в рядах и междурядьях

Сроки и технологии (методы) выполнения работ по лесоводственным уходам:

(для лесных участков, предназначенных для проведения лесовосстановления, на которых лесовосстановительные мероприятия осуществляются лицами, указанными в подпункте «а» пункта 6 Правил, государственными (муниципальными) учреждениями, указанными в подпункте "б" пункта 6 Правил)

3-й уход (2031 год) - уничтожение травянистой и нежелательной древесной растительности

4-й уход (2033 год) - уничтожение травянистой и нежелательной древесной растительности

Требования к используемому для лесовосстановления посадочному (посевному) материалу:

Порода	Вид посадочного материала (сеянцы, саженцы с открытой (закрытой) корневой системой, селекционная категория происхождения семян, лесосеменной район)	Возраст не менее, лет	Высота не менее, см	Диаметр корневой шейки не менее, мм

Характеристика посевного материала:

Порода	Класс качества семян	Селекционная категория	Место происхождения (лесосеменной район)
Ель обыкновенная (европейская)	1 класс	Нормальные	2

Требования к молоднякам, площади которых подлежат отнесению к землям, на которых расположены леса, для признания работ по лесовосстановлению завершенными:

(для лесных участков, предназначенных для проведения лесовосстановления, на которых лесовосстановительные мероприятия осуществляются лицами, указанными в подпункте "а" пункта 6 Правил, государственными (муниципальными) учреждениями, указанными в подпункте "б" пункта 6 Правил)

Порода	Возраст не менее, лет	Количество деревьев основных лесных пород не менее, тыс. штук/га	Средняя высота не менее, м
Ель обыкновенная (европейская)	10	2	0.7

Объем работ по лесовосстановлению (площадь лесовосстановления, га):

(для лесных участков, предназначенных для проведения лесовосстановления, на которых лесовосстановительные мероприятия осуществляются лицами, указанными в подпункте «а» пункта 6 Правил, государственными (муниципальными) учреждениями, указанными в подпункте "б" пункта 6 Правил)

10.5

Проектируемый объем работ по лесовосстановлению:

(для лесных участков, предназначенных для проведения лесовосстановления, на которых лесовосстановительные мероприятия осуществляются лицами, указанными в подпункте "а" пункта 6 Правил, государственными (муниципальными) учреждениями, указанными в подпункте "б" пункта 6 Правил)

площадь лесовосстановления, га: 10.5

количество жизнеспособных растений основных лесных древесных пород, тыс.

штук/га: 4

количество жизнеспособных растений основных лесных древесных пород на всей

площади, тыс. штук /га: 42

Исполнитель работ по лесовосстановлению:

Должность инженер лесного хозяйства

Наименование организации (при наличии)

Филиппова Елена Александровна

Фамилия Имя Отчество (при наличии)

Дата 20 марта 2026

Число, месяц, год

**ДОКУМЕНТ ПОДПИСАН
ЭЛЕКТРОННОЙ ПОДПИСЬЮ**

Сертификат: 3328557841627518249008883013586766574515

Владелец: Филиппова Елена Александровна

Действителен: с 22.01.2025 по 22.04.2026

Сведения о расположении участка леса, приведенного в проекте лесовосстановления			
Номер выдела (по лесоустройству) / кадастровый номер земельного участка	Номер объекта	Площадь участка (общая), га	Площадь лесовосстановления, га (на которой осуществляются лесовосстановительные мероприятия)
47:13:19:64:21 (15)	8/ЛК/2026	10.5	4.2
47:13:19:64:31 (25)			6.3

Площадь участка лесовосстановления				
Номер объекта	Номер начальной точки (столба)	Номер следующей точки (столба)	Координата начальной точки линии (столба) (WGS-84) (для лесных участков, расположенных на землях обороны и безопасности, система координат ГСК-2011)	
			Долгота (X)	Широта (Y)
Привязка участка лесовосстановления				
8/ЛК/2026	0		34.95924	60.66951
Контур участка лесовосстановления				
8/ЛК/2026	1		34.95145	60.66968
8/ЛК/2026	2		34.95008	60.66971
8/ЛК/2026	3		34.95081	60.67559
8/ЛК/2026	4		34.94826	60.67559
8/ЛК/2026	5		34.94843	60.67663
8/ЛК/2026	6		34.95206	60.67752
8/ЛК/2026	7		34.95231	60.67799
8/ЛК/2026	8		34.95211	60.67842
8/ЛК/2026	9		34.95267	60.67882
8/ЛК/2026	10		34.9539	60.67892
8/ЛК/2026	11		34.95374	60.67789
8/ЛК/2026	12		34.95257	60.67747
8/ЛК/2026	13		34.95204	60.67573
8/ЛК/2026	14		34.95342	60.67425
8/ЛК/2026	15		34.95325	60.67381
8/ЛК/2026	16		34.95263	60.6732
8/ЛК/2026	17		34.95174	60.67277
8/ЛК/2026	18		34.95113	60.67098
8/ЛК/2026	19		34.95182	60.67095

Площадь участка лесовосстановления				
Номер объекта	Номер начальной точки (столба)	Номер следующей точки (столба)	Координата начальной точки линии (столба) (WGS-84) (для лесных участков, расположенных на землях обороны и безопасности, система координат ГСК-2011)	
			Долгота (X)	Широта (Y)
8/ЛК/2026	20		34.95213	60.6704
8/ЛК/2026	21		34.95145	60.66968
Привязка площади, исключенной из проекта лесовосстановления № _____				
Контур площади, исключенной из проекта лесовосстановления № _____				
Естественное лесовосстановление вследствие природных процессов				
8/ЛК/2026	1		34.9489	60.6766
8/ЛК/2026	2		34.95034	60.67703
8/ЛК/2026	3		34.95051	60.6763
8/ЛК/2026	4		34.9489	60.6766

Исполнитель работ по лесовосстановлению:

Должность инженер лесного хозяйства

Наименование организации (при наличии)

Филиппова Елена Александровна

Фамилия Имя Отчество (при наличии)

Дата 20 марта 2026

Число, месяц, год

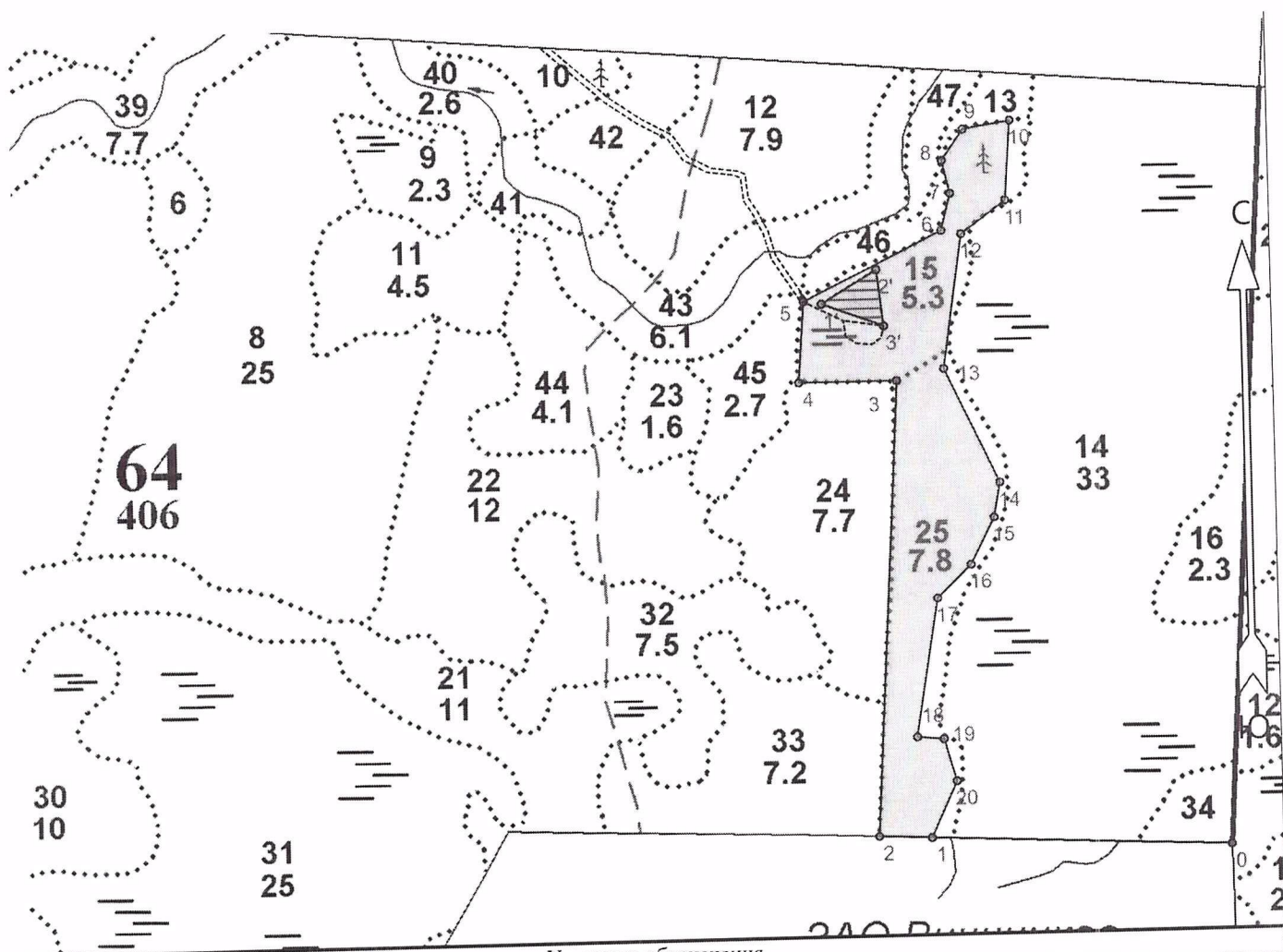
<u>ДОКУМЕНТ ПОДПИСАН ЭЛЕКТРОННОЙ ПОДПИСЬЮ</u>	
Сертификат:	3328557841627518249008883013586766574515
Владелец:	Филиппова Елена Александровна
Действителен:	с 22.01.2025 по 22.04.2026

АКТ
ОБСЛЕДОВАНИЯ УЧАСТКА
ПРИ ВЫБОРЕ СПОСОБА И ТЕХНОЛОГИИ ЛЕСОВОССТАНОВЛЕНИЯ

1. Лесничество Подпорожское
2. Участковое лесничество Тукшинское
3. Номер(а) лесного квартала 64
4. Номер(а) лесотаксационного выдела (выделов): 15,25
5. Площадь участка, с точностью до 0,0000 га 10,5 га (в.15-4,2 га; в.25-6,3 га)
6. План лесного участка (прилагается к акту)
7. Категория площадей участка лесовосстановления вырубка 2025 года
(вырубка, гарь, иная (год, месяц))
8. Наименование организации и основания возникновения обязательств ООО «Регион»
Договор аренды лесного участка № 65-3-2010-05 от 14.05.2010
(номер договора аренды лесного участка, постоянного (бессрочного) пользования, безвозмездного пользования, сервитута, номер лесной декларации, основания для перевода в земли иных категорий)
9. Исходный породный состав участка лесовосстановления 6Е1С3Б; 6Б1Ос3Е
(до вырубки, гарь, гибели)
10. Условия для работы техники:
 - 10.1. Количество пней 500 шт./га, средний диаметр 22 см
 - 10.2. Захламленность, м³/га отсутствует
(отсутствует - менее 5 м³/га, слабая - 5 - 20 м³/га, средняя - 20 - 50 м³/га, сильная > 50 м³/га)
 - 10.3. Доступность для работы техники доступна без расчистки и корчевки пней
11. Характеристика природно-климатических и лесорастительных условий лесного участка:
 - 11.1. Лесорастительная зона таёжная
 - 11.2. Лесной район Балтийско-Белозерский таёжный лесной район
 - 11.3. Целевое назначение лесов эксплуатационные леса
 - 11.4. Рельеф равнинный
 - 11.5. Почва суглинистая, влажная, местами сырая
(тип, степень увлажнения, механический состав)
 - 11.6. Тип леса (тип вырубки, тип лесорастительных условий) ДЛ В4; ЧВ В3
 - 11.7. Степень задернения почвы средняя
(отсутствует - до 10%%, слабая - 11-30%%, средняя - 31-50%%, сильная >50%%)
12. Характеристика подроста главных (целевых) пород (перечетная ведомость прилагается):
 - 12.1. Средняя высота - м
 - 12.2. Средний возраст - лет
 - 12.3. Количество, всего - тыс.шт./га, в том числе по породам: -
 - 12.4. Категория густоты -
 - 12.5. Распределение по площади -
(редкий, средний, густой, равномерное, неравномерное, групповое)
 - 12.6. Жизнеспособность подроста -
(жизнеспособный, нежизнеспособный)
13. Характеристика возобновления мягколиственных пород:
 - 13.1. Порода -
 - 13.2. Количество - тыс.шт./га,
 - 13.3. Средняя высота - м
14. Источники обсеменения стена леса
(порода, источник: одиночные (шт./га), куртины, полосы, стены леса)
15. Характеристика санитарного состояния заселённость вредными организмами не обнаружена
(заселенность вредными организмами, болезни леса)
16. Предложения для разработки Проекта лесовосстановления:
 - 16.1. Способ лесовосстановления искусственный
(естественный, искусственный, комбинированный)
 - 16.2. Главные (целевые) породы ель
 - 16.3. Срок лесовосстановления 2026 -2036 г.г.
(начало, окончание (месяц, год))
17. Необходимость проведения предварительных и сопутствующих мероприятий:

План участка для проведения лесовосстановления

Лесничество Подпорожское
 Участковое лесничество Тукшинское
 Номер(а) лесного квартала 64
 Номер(а) лесотаксационного выдела (выделов): 15,25
 Площадь участка, с точностью до 0,0000 га 10,5 Масштаб 1:10 000



Условные обозначения

Лесные культуры - 10,5 га		Естественное лесовосстановление вследствие природных процессов-0,3 га	
Лесной проезд-0,2 га			

*-Геодезические координаты получены при помощи навигатора GARMIN ETREX LEGEND HCX в системе координат МСК-47 Ленинградской области – зона 3.

Экспликация участка							
Номера точек	Геодезические координаты*		Азимуты линий	Длина, м			
	Геодезическая долгота (X)	Геодезическая широта (Y)					
Привязка							
0	518145.635	3305295.744	0 - 1	260°00'	425.0		
Объект							
Категория земель	Площадь участка, га	Номера точек	Геодезические координаты*		Азимуты линий	Длина, м	
			Геодезическая долгота (X)	Геодезическая широта (Y)			
Основной полигон	11.0	1	518157.679	3304869.813	1 - 2	260°00'	75.0
		2	518159.810	3304794.649	2 - 3	351°00'	656.0

3	518815.759	3304824.826	3 - 4	257°30'	139.0
4	518813.640	3304685.508	4 - 5	352°00'	117.0
5	518930.540	3304692.938	5 - 6	51°00'	221.0
6	519032.262	3304889.679	6 - 7	2°00'	54.0
7	519084.803	3304902.433	7 - 8	335°00'	49.0
8	519132.529	3304891.075	8 - 9	22°00'	54.0
9	519177.547	3304921.050	9 - 10	68°00'	68.0
10	519189.806	3304988.092	10 - 11	172°00'	115.0
11	519074.945	3304980.805	11 - 12	221°00'	79.0
12	519026.940	3304917.858	12 - 13	176°00'	196.0
13	518832.503	3304891.782	13 - 14	143°00'	181.0
14	518668.839	3304969.534	14 - 15	178°00'	50.0
15	518619.503	3304961.153	15 - 16	194°00'	76.0
16	518550.925	3304928.202	16 - 17	213°00'	68.0
17	518502.493	3304880.315	17 - 18	177°00'	202.0
18	518302.620	3304849.938	18 - 19	83°00'	38.0
19	518299.552	3304887.911	19 - 20	152°00'	63.0
20	518239.060	3304905.715	20 - 1	192°00'	89.0

Экспликация участка							
Номера точек	Геодезические координаты*		Азимуты линий	Длина, м			
	Геодезическая долгота (X)	Геодезическая широта (Y)					
Объект							
Категория земель	Площадь участка, га	Номера точек	Геодезические координаты*		Азимуты линий	Длина, м	
			Геодезическая долгота (X)	Геодезическая широта (Y)			
Естественное лесовосстановление вследствие природных процессов	0.3	1'	518927.075	3304718.694	1' - 2'	46°00'	92.0
		2'	518976.382	3304796.582	2' - 3'	161°00'	82.0
		3'	518894.981	3304807.127	3' - 1'	278°21'	93.9

Приложение 2 к акту
обследования лесного
участка

ПЕРЕЧЕТНАЯ ВЕДОМОСТЬ
ЖИЗНЕСПОСОБНОГО ПОДРОСТА ПРИ ОБСЛЕДОВАНИИ
УЧАСТКА № ___/2026 ГОД ЛЕСОВОССТАНОВЛЕНИЯ

Лесничество Подпорожское

Участковое лесничество Тукшинское

Номер(а) лесного квартала 64

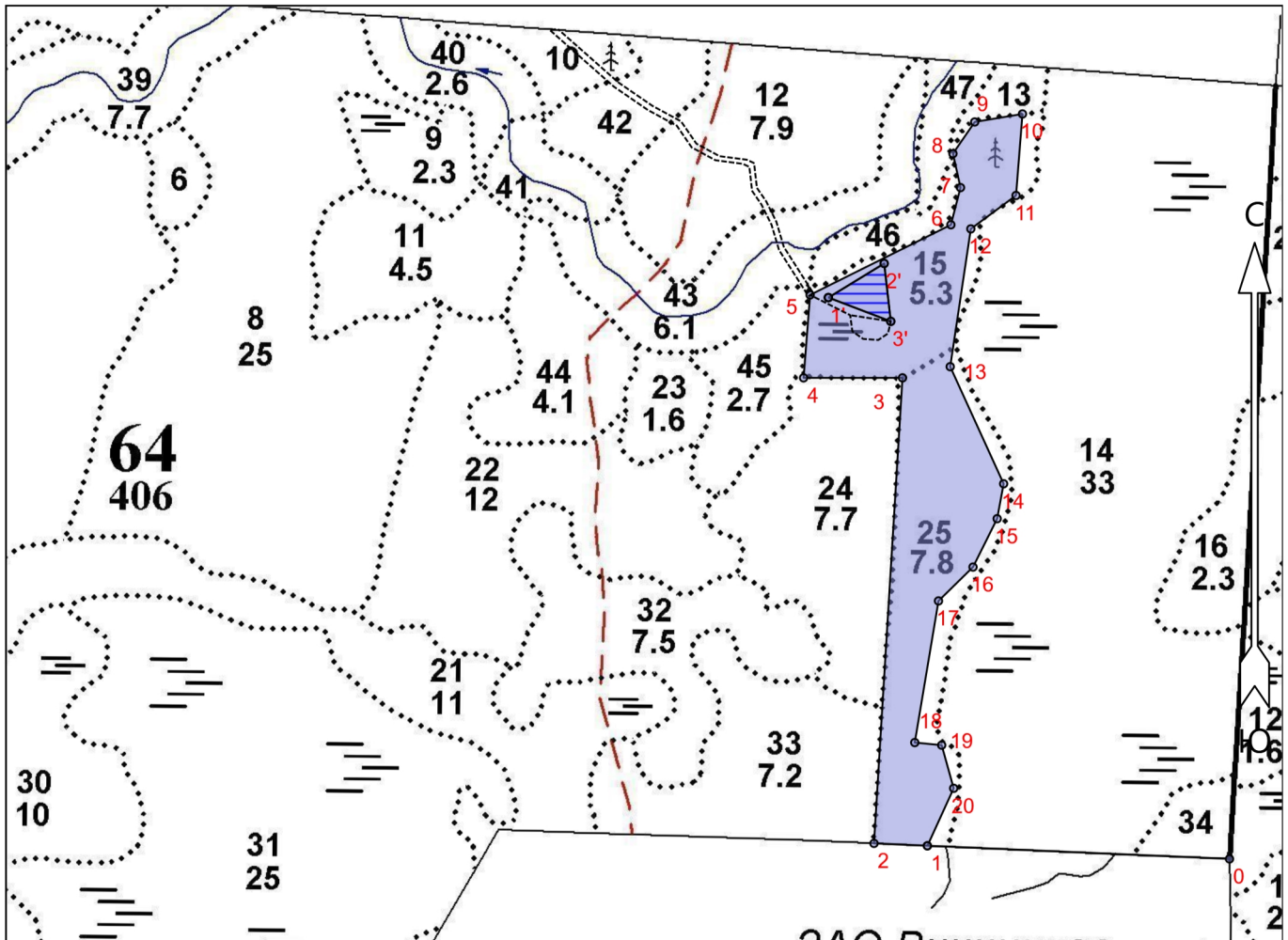
Номер(а) лесотаксационного выдела (выделов): 15,25

Площадь участка, с точностью до 0,0000 га 10,5

Номер пробной площади (п.п.) номера учетных площадок	Порода	Распределение подроста по высоте, шт.				Средняя высота, м	Средний возраст, лет
		Мелкий (до 0,5 м)	Средний (0,51-1,5 м)	Крупный (свыше 1,5 м)	Итого		
Всего по участку подроста главных (целевых) пород	-	-	-	-	-	-	-
Коэффициент перевода	-	0,5	0,8	1,0	-	-	-
С учетом коэффициента	-	-	-	-	-	-	-
Итого в пересчете на крупный, подроста главных (целевых) пород, тыс. шт.	-	-	-	-	-	-	-

**ПЛАН ЛЕСНОГО УЧАСТКА
(создание лесных культур)**

Площадь участка: **10,5 га**
 Лесничество (лесопарк): **Подпорожское**
 Участковое лесничество: **Тукшинское**
 Номер(а) лесного квартала: **64**
 Номер(а) лесотаксационного выдела: **15,25 (выд.15-4,2 га; выд.25-6,3 га)**
 Масштаб: **1 : 10000**



Условные обозначения

Лесные культуры - 10,5 га		Естественное лесовосстановление вследствие природных процессов-0,3 га	
Лесной проезд-0,2 га			

Экспликация участка

Номера точек	Геодезические координаты*		Азимуты линий	Длина, м		
	Геодезическая долгота (X)	Геодезическая широта (Y)				
Привязка						
0	518145.635	3305295.744	0 - 1 260°.00'	425.0		
Объект						
Категория земель	Площадь участка, га	Номера точек	Геодезические координаты*		Азимуты линий	Длина, м
			Геодезическая долгота (X)	Геодезическая широта (Y)		
Основной полигон	11.0	1	518157.679	3304869.813	1 - 2 260°.00'	75.0
		2	518159.810	3304794.649	2 - 3 351°.00'	656.0
		3	518815.759	3304824.826	3 - 4 257°.30'	139.0

*-Геодезические координаты получены при помощи навигатора GARMIN ETREX LEGEND HCX в системе координат МСК-47 Ленинградской области – зона 3.

4	518813.640	3304685.508	4 - 5	352°.00'	117.0
5	518930.540	3304692.938	5 - 6	51°.00'	221.0
6	519032.262	3304889.679	6 - 7	2°.00'	54.0
7	519084.803	3304902.433	7 - 8	335°.00'	49.0
8	519132.529	3304891.075	8 - 9	22°.00'	54.0
9	519177.547	3304921.050	9 - 10	68°.00'	68.0
10	519189.806	3304988.092	10 - 11	172°.00'	115.0
11	519074.945	3304980.805	11 - 12	221°.00'	79.0
12	519026.940	3304917.858	12 - 13	176°.00'	196.0
13	518832.503	3304891.782	13 - 14	143°.00'	181.0
14	518668.839	3304969.534	14 - 15	178°.00'	50.0
15	518619.503	3304961.153	15 - 16	194°.00'	76.0
16	518550.925	3304928.202	16 - 17	213°.00'	68.0
17	518502.493	3304880.315	17 - 18	177°.00'	202.0
18	518302.620	3304849.938	18 - 19	83°.00'	38.0
19	518299.552	3304887.911	19 - 20	152°.00'	63.0
20	518239.060	3304905.715	20 - 1	192°.00'	89.0

Экспликация участка							
Номера точек	Геодезические координаты*		Азимуты линий	Длина, м			
	Геодезическая долгота (X)	Геодезическая широта (Y)					
Объект							
Категория земель	Площадь участка, га	Номера точек	Геодезические координаты*		Азимуты линий	Длина, м	
			Геодезическая долгота (X)	Геодезическая широта (Y)			
Естественное лесовосстановление вследствие природных процессов	0.3	1'	518927.075	3304718.694	1' - 2'	46°.00'	92.0
		2'	518976.382	3304796.582	2' - 3'	161°.00'	82.0
		3'	518894.981	3304807.127	3' - 1'	278°.21'	93.9