

Проект лесовосстановления на лесном участке № 1-146д-2026 / 2026 год

Лесовосстановление: Искусственное (естественное, искусственное, комбинированное)

Субъект Российской Федерации: Ленинградская область

Лесной район: Балтийско-Белозёрский таёжный район

Характеристика местоположения лесного участка:

Лесничество: Волховское, Ленинградская область, (Земли лесного фонда)

Участковое лесничество: Часовенское, Волховское, Ленинградская область

Урочище:

№ квартала учетный (по лесоустройству): 47:3:17:118 (281)

Номер объекта: 1

№ выдела учетный (по лесоустройству): 47:3:17:118:13 (14) Площадь, га: 2.3

Площадь лесного участка, га: 2.3

(исходные данные для проекта лесовосстановления: материалы обследования лесного участка при выборе способа лесовосстановления, план лесного участка, масштаб 1:10 000 прилагаются к проекту лесовосстановления)

Характеристика лесорастительных условий лесного участка:

Рельеф участка (уклон): Равнинный

Гидрологические условия (увлажнение): почвы свежие, ЧВО, А2

Почва: Влажные грубогумусные торфянисто-грубогумусные, подзолистые и подзолы, песчаные, супесчаные и суглинистые

Характеристика площадей лесного участка:

вырубка 2025 года

(вырубки, гари, прогалины, иные не занятые лесными насаждениями или предназначенные для лесовосстановления земли)

Характеристика вырубки:

Количество пней, тыс. штук/га: 0.73

Характер и размещение оставленных деревьев и кустарников (куртины, полосы, групповое, равномерное): Отсутствуют

Степень задернения почвы (слабая, средняя, сильная): Средняя

Степень минерализации почвы (% от площади лесного участка): 0%

Состояние очистки от порубочных остатков и валежника (захламленность, м3): отсутствует (до 5 м3/га)

а) отсутствует (до 5 м3/га); б) слабая (5-20 м3/га); в) средняя (20-50 м3/га); г) сильная (более 50 м3/га).

Категория доступности для техники: Доступная

а) доступная;

б) требуется узкополосная расчистка без корчевки пней;

в) требуется узкополосная расчистка;

г) требуется широкополосная расчистка с корчевкой пней.

Характеристика имеющихся подроста и молодняка лесных древесных пород:

Нет подроста и молодняка

Проектируемый способ лесовосстановления:

Искусственное лесовосстановление

(естественное лесовосстановление, искусственное лесовосстановление, комбинированное лесовосстановление (посев, посадка))

Обоснование проектируемого способа лесовосстановления основных лесных древесных пород восстанавливаемых лесов с учетом особенностей производства работ в различных категориях защитных лесов и особо защитных участках лесов (для лесных участков, предназначенных для проведения лесовосстановления, на которых лесовосстановительные мероприятия осуществляются лицами, указанными в подпункте "а" пункта 6 Правил, государственными (муниципальными) учреждениями, указанными в подпункте "б" пункта 6 Правил)

Отсутствие предварительного возобновления жизнеспособным подростом и молодняком ценных древесных пород.

Сроки и технологии (методы) выполнения работ по лесовосстановлению (для лесных участков, предназначенных для проведения лесовосстановления, на которых лесовосстановительные мероприятия осуществляются лицами, указанными в подпункте "а" пункта 6 Правил, государственными (муниципальными) учреждениями, указанными в подпункте "б" пункта 6 Правил)

Механизированная частичная подготовка почвы бороздами глубиной до 25 см трактором ТДТ-55 с плугом ПКЛ-70 в бесснежный период 2026 года (весна 2026 года). Ручная посадка сеянцев под меч Колесова в два пласта весной 2026 года. Расстояние между рядами 3-5 м, в рядах 0,7 – 1,0 м.

Сроки и технологии (методы) выполнения работ по агротехническим уходам (для лесных участков, предназначенных для проведения лесовосстановления, на которых лесовосстановительные мероприятия осуществляются лицами, указанными в подпункте "а" пункта 6 Правил, государственными (муниципальными) учреждениями, указанными в подпункте "б" пункта 6 Правил)

1-й (2026 г.) – двухкратный: лето - ручная оправка растений от завала травой и почвой, размыва и выдувания почвы; осень – удаление травянистой растительности;;

2-й (2027 г.) – двухкратный: весна – ручная оправка от завала травой и почвой, от выжимания морозом, осенью агротехнический (удаление травянистой растительности в рядах);

3-й (2028 г.) – двухкратный: весна – ручная оправка от завала травой и почвой, от выжимания морозом, осенью – агротехнический (удаление травянистой растительности в рядах).

Дополнение лесных культур производится с приживаемостью 25 – 85% и в случае неравномерного отпада по площади участка (вне зависимости от приживаемости по итогам инвентаризации).

Сроки и технологии (методы) выполнения работ по лесоводственным уходам (для лесных участков, предназначенных для проведения лесовосстановления, на которых лесовосстановительные мероприятия осуществляются лицами, указанными в подпункте "а" пункта 6 Правил, государственными (муниципальными) учреждениями, указанными в подпункте "б" пункта 6 Правил)

С 4-го по 8-й год – по мере необходимости удаление древесной растительности.

Требования к используемому для лесовосстановления посадочному (посевному) материалу:

Порода: Сосна обыкновенная

Вид посадочного материала (сеянцы, саженцы с открытой (закрытой) корневой системой, селекционная категория происхождения семян, лесосеменной район): стандартные сеянцы с открытой корневой системой, лесосеменной район 2

Возраст, лет: 2

Высота, см: 12

Диаметр корневой шейки, мм: 2

Характеристика посевного материала:

Требования к молоднякам, площади которых подлежат отнесению к землям, на которых расположены леса, для признания работ по лесовосстановлению завершенными (для лесных участков, предназначенных для проведения лесовосстановления, на которых лесовосстановительные мероприятия осуществляются лицами, указанными в подпункте "а" пункта 6 Правил, государственными (муниципальными) учреждениями, указанными в подпункте "б" пункта 6 Правил):

Порода: Сосна обыкновенная

Возраст, лет: 10

Количество деревьев основных лесных древесных пород, тыс. штук/га: 2

Средняя высота, м: 1

Объем работ по лесовосстановлению (площадь лесовосстановления, га) (для лесных участков, предназначенных для проведения лесовосстановления, на которых лесовосстановительные мероприятия осуществляются лицами, указанными в подпункте "а" пункта 6 Правил, государственными (муниципальными) учреждениями, указанными в подпункте "б" пункта 6 Правил)

2.3

Проектируемый объем работ по лесовосстановлению (для лесных участков, предназначенных для проведения лесовосстановления, на которых лесовосстановительные мероприятия осуществляются лицами, указанными в подпункте "а" пункта 6 Правил, государственными (муниципальными) учреждениями, указанными в подпункте "б" пункта 6 Правил):

площадь лесовосстановления, га: 2.3

количество жизнеспособных растений основных лесных древесных пород, тыс.штук /га: 3

количество жизнеспособных растений основных лесных древесных пород на всей площади,
тыс. штук: 6.9

Исполнитель работ по лесовосстановлению:

**ДОКУМЕНТ ПОДПИСАН
ЭЛЕКТРОННОЙ ПОДПИСЬЮ**

Сертификат: 02D04D890021B3A49E4C3845FB323DB71B
Владелец: Сердюков Вадим Валерьевич, ООО "ИНТЕРЛЕС
Действителен: с 21.07.2025 по 21.10.2026

Генеральный директор

Должность (При наличии)

Подпись

Сердюков Вадим Валерьевич

(Фамилия, имя, отчество -
последнее при наличии)

2026-03-18

Число, месяц, год

АКТ
ОБСЛЕДОВАНИЯ УЧАСТКА
ПРИ ВЫБОРЕ СПОСОБА И ТЕХНОЛОГИИ ЛЕСОВОССТАНОВЛЕНИЯ

1. Лесничество: **Волховское**
2. Участковое лесничество: **Часовенское**
3. Номер(а) квартала: **281**
4. Номер(а) выдела: **14**
5. Площадь участка, с точностью до 0,1 га: **2,3**
6. План лесного участка (Приложение 1) прилагается к акту
7. Категория площади участка лесовосстановления: **вырубка 2025 года**
(вырубка, гарь, иная (год, месяц))
8. Наименование организации и основания возникновения обязательств: **ООО «Интерлес Паша»**
д/а № 2-2008-12-146-3 от 16.12.2008 г., проект освоения лесов на 2024 – 2028 гг.
(номер договора аренды лесного участка, постоянного (бессрочного) пользования, безвозмездного пользования, сервитута, номер лесной декларации, основания для перевода в земли иных категорий)
9. Исходный породный состав участка лесовосстановления до рубки: **В.14 – 7С2Е1Б**
(до вырубки, гари, гибели)
10. Условия для работы техники:
 - 10.1. Количество пней, 730 шт./га, средний диаметр 26 см
 - 10.2. Захламленность, м³/га: **отсутствует**
(отсутствует – менее 5 м³/га, слабая – 5 – 20 м³/га, средняя – 20 – 50 м³/га, сильная >50 м³/га)
 - 10.3. Доступность для работы техники: **не ограничена (ТДТ-55 в сцепке с плугом ПКЛ-70)**
11. Характеристика природно-климатических и лесорастительных условий лесного участка:
 - 11.1. Лесорастительная зона: **Тажная**
 - 11.2. Лесной район: **Балтийско-Белозерский таежный район**
 - 11.3. Целевое назначение лесов: **Эксплуатационные леса**
 - 11.4. Рельеф: **равнинный**
 - 11.5. Почва: **В.14 - Влажные грубогумусные торфянисто-грубогумусные, подзолистые и подзолы, песчаные, супесчаные и суглинистые**
(тип, степень увлажнения, механический состав)
 - 11.6. Тип леса (тип вырубки, тип лесорастительных условий) : **В.14 – ЧВО А2**
 - 11.7. Степень задернения почвы: **средняя**
(отсутствует – до 10%, слабая – 11 – 30%, средняя – 31 – 50%, сильная >50%)
12. Характеристика подроста главных (целевых) пород (перечетная ведомость прилагается):
 - 12.1. Средняя высота: м,
 - 12.2. Средний возраст: лет,
 - 12.3. Количество: **всего** тыс.шт./га, в том числе по породам
 - 12.4. Категория густоты:
 - 12.5. Распределение по площади:
(редкий, средний, густой, равномерное, неравномерное, групповое)
 - 12.6. Жизнеспособность подроста:
(жизнеспособный, нежизнеспособный)
13. Характеристика возобновления мягколиственных пород:
 - 13.1. Порода: **отсутствует**,
 - 13.2. Количество: тыс.шт./га, в том числе по породам:
 - 13.3. Средняя высота: м
14. Источники обсеменения: **отсутствуют**
(порода, источник: одиночные (шт./га), куртины, полосы, стена леса)

15. Характеристика санитарного состояния: **в связи с отсутствием на восстанавливаемой площади признаков заселения вредных организмов обследование на лесном участке не проводилось.**

16. Предложения для разработки Проекта лесовосстановления:

16.1. Способ лесовосстановления: **искусственный (лесные культуры)**

(естественный, искусственный, комбинированный)

16.2. Главные (целевые) породы: **Сосна обыкновенная**

16.3. Срок лесовосстановления: **с 01.05.2026 по 01.10.2035**

(начало, окончание (месяц, год))

17. Необходимость проведения предварительных и сопутствующих мероприятий:

17.1. Очистка вырубки, гари: **не требуется**

17.2. Санитарные: **не требуются**

17.3. Противопожарные: _____

17.4. Иные предложения: _____

Обследование проведено:

Исполнитель:

нач. Пашского ЛЗУ Петров Ю.В. /  / 18 марта 2026 г.

ФИО

подпись

Дата


Согласовано:

Представитель лесничества:

Волховское лесничество

Филиал ЛОГКУ «Леноблес»

Лесничий Часовенского

Участкового лесничества /Харчевников С.Ю./ /  / 18 марта 2026 г.

ФИО

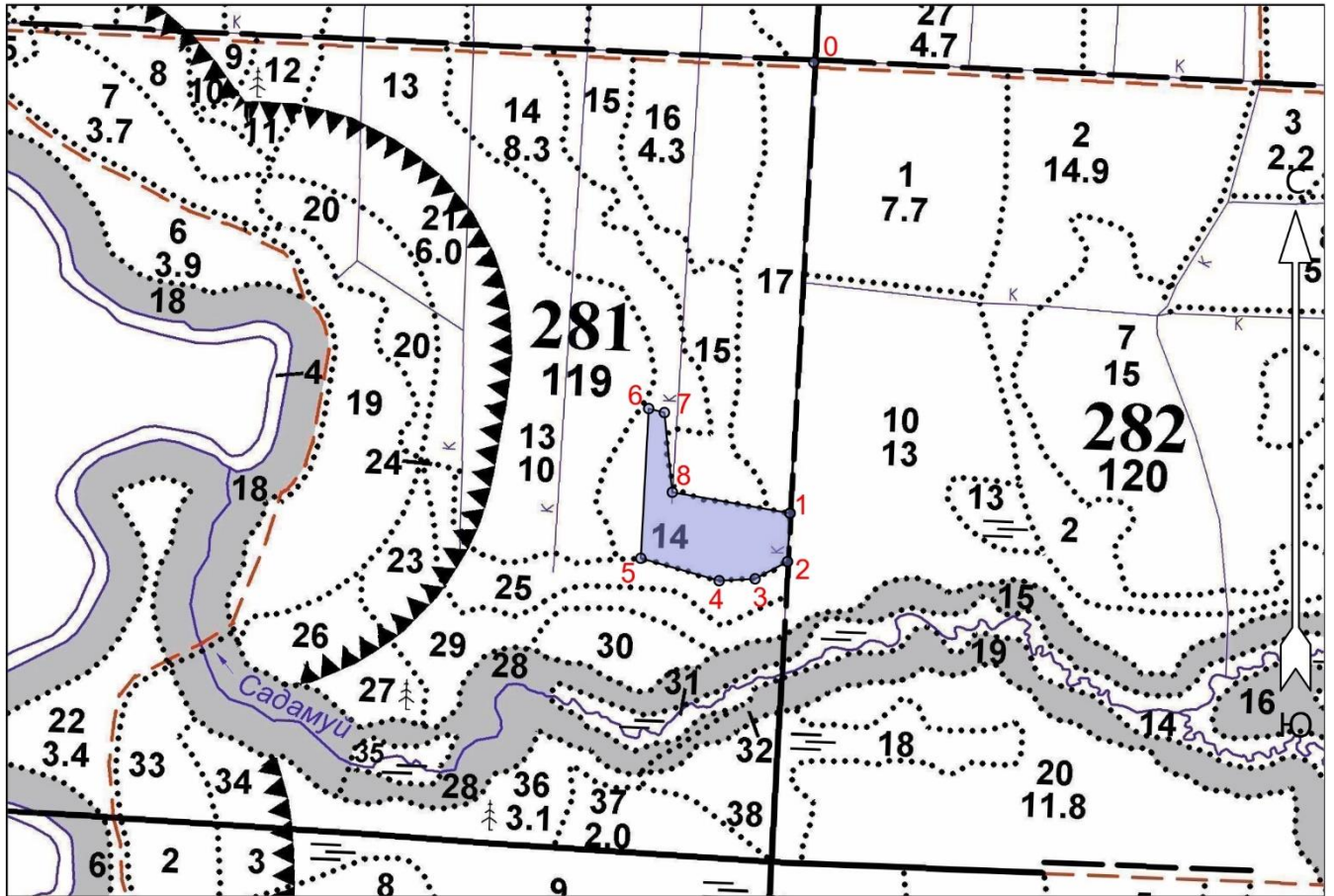
подпись

Дата

Чертеж лесного участка

Ленинградская область, Волховский район
(наименование субъекта Российской Федерации, наименование муниципального района)

| | |
|-----------------------------------|-------------|
| Лесничество | Волховское |
| Участковое лесничество | Часовенское |
| Номер(а) лесного квартала | 281 |
| Номер(а) лесотаксационного выдела | 14 |
| Площадь | 2.3 |
| Масштаб | 1 : 10000 |



| Экспликация объекта | | | Номера точек | Азимуты линий | Длина, м |
|---|---------------------------|-----------|--------------|---------------|----------|
| Порядковый номер характерной (поворотной) точки | Географические координаты | | | | |
| | Широта | Долгота | Привязка | | |
| | | | 0 - 1 | 169°.00' | 615 |
| Лесосека | | | | | |
| 1 | 60.155902 | 33.378566 | 1 - 2 | 169°.00' | 66 |
| 2 | 60.155310 | 33.378504 | 2 - 3 | 228°.00' | 50 |
| 3 | 60.155099 | 33.377707 | 3 - 4 | 253°.00' | 49 |
| 4 | 60.155076 | 33.376823 | 4 - 5 | 272°.00' | 111 |
| 5 | 60.155351 | 33.374897 | 5 - 6 | 349°.00' | 204 |
| 6 | 60.157182 | 33.375093 | 6 - 7 | 90°.30' | 22 |
| 7 | 60.157133 | 33.375478 | 7 - 8 | 160°.30' | 109 |
| 8 | 60.156159 | 33.375672 | 8 - 1 | 86°.00' | 163 |

Составил (арендатор):

Мастер леса
Пашского ЛЗУ
ООО «Интерлес
Паша»

(должность)

Кауров Л.А.

(Ф.И.О.)

18 марта 2026 г.

(подпись)

(дата)