

Проект лесовосстановления на лесном участке № 2-146д-2026 / 2026 год

Лесовосстановление: Искусственное (естественное, искусственное, комбинированное)

Субъект Российской Федерации: Ленинградская область

Лесной район: Балтийско-Белозёрский таёжный район

Характеристика местоположения лесного участка:

Лесничество: Волховское, Ленинградская область, (Земли лесного фонда)

Участковое лесничество: Часовенское, Волховское, Ленинградская область

Урочище:

№ квартала учетный (по лесоустройству): 47:3:17:118 (281)

Номер объекта: 2

№ выдела учетный (по лесоустройству): 47:3:17:118:15 (16) Площадь, га: 4.3

Площадь лесного участка, га: 4.3

(исходные данные для проекта лесовосстановления: материалы обследования лесного участка при выборе способа лесовосстановления, план лесного участка, масштаб 1:10 000 прилагаются к проекту лесовосстановления)

Характеристика лесорастительных условий лесного участка:

Рельеф участка (уклон): Равнинный

Гидрологические условия (увлажнение): почвы свежие, ЧС, А2

Почва: грубогумусные средние и сильно подзолистые, супесчаные и суглинистые

Характеристика площадей лесного участка:

вырубка 2025 года

(вырубки, гари, прогалины, иные не занятые лесными насаждениями или предназначенные для лесовосстановления земли)

Характеристика вырубки:

Количество пней, тыс. штук/га: 0.53

Характер и размещение оставленных деревьев и кустарников (куртины, полосы, групповое, равномерное): Отсутствуют

Степень задернения почвы (слабая, средняя, сильная): Средняя

Степень минерализации почвы (% от площади лесного участка): 0%

Состояние очистки от порубочных остатков и валежника (захлапленность, м3): отсутствует (до 5 м3/га)

а) отсутствует (до 5 м3/га); б) слабая (5-20 м3/га); в) средняя (20-50 м3/га); г) сильная (более 50 м3/га).

Категория доступности для техники: Доступная

а) доступная;

б) требуется узкополосная расчистка без корчевки пней;

в) требуется узкополосная расчистка;

г) требуется широкополосная расчистка с корчевкой пней.

Характеристика имеющихся подроста и молодняка лесных древесных пород:

Нет подроста и молодняка

Проектируемый способ лесовосстановления:

Искусственное лесовосстановление

(естественное лесовосстановление, искусственное лесовосстановление, комбинированное лесовосстановление (посев, посадка))

Обоснование проектируемого способа лесовосстановления основных лесных древесных пород восстанавливаемых лесов с учетом особенностей производства работ в различных категориях защитных лесов и особо защитных участках лесов (для лесных участков, предназначенных для проведения лесовосстановления, на которых лесовосстановительные мероприятия осуществляются лицами, указанными в подпункте "а" пункта 6 Правил, государственными (муниципальными) учреждениями, указанными в подпункте "б" пункта 6 Правил)

Отсутствие предварительного возобновления жизнеспособным подростом и молодняком ценных древесных пород.

Сроки и технологии (методы) выполнения работ по лесовосстановлению (для лесных участков, предназначенных для проведения лесовосстановления, на которых лесовосстановительные мероприятия осуществляются лицами, указанными в подпункте "а" пункта 6 Правил, государственными (муниципальными) учреждениями, указанными в подпункте "б" пункта 6 Правил)

Механизированная частичная подготовка почвы бороздами глубиной до 25 см трактором ТДТ-55 с плугом ПКЛ-70 в бесснежный период 2026 года (весна 2026 года). Ручная посадка сеянцев под меч Колесова в два пласта весной 2026 года. Расстояние между рядами 3-5 м, в рядах 0,7 – 1,0 м.

Сроки и технологии (методы) выполнения работ по агротехническим уходам (для лесных участков, предназначенных для проведения лесовосстановления, на которых лесовосстановительные мероприятия осуществляются лицами, указанными в подпункте "а" пункта 6 Правил, государственными (муниципальными) учреждениями, указанными в подпункте "б" пункта 6 Правил)

1-й (2026 г.) – двухкратный: лето - ручная оправка растений от завала травой и почвой, размыва и выдувания почвы; осень – удаление травянистой растительности;

2-й (2027 г.) – двухкратный: весна – ручная оправка от завала травой и почвой, от выжимания морозом, осенью агротехнический (удаление травянистой растительности в рядах);

3-й (2028 г.) – двухкратный: весна – ручная оправка от завала травой и почвой, от выжимания морозом, осенью – агротехнический (удаление травянистой растительности в рядах).

Дополнение лесных культур производится с приживаемостью 25 – 85% и в случае неравномерного отпада по площади участка (вне зависимости от приживаемости по итогам инвентаризации).

Сроки и технологии (методы) выполнения работ по лесоводственным уходам (для лесных участков, предназначенных для проведения лесовосстановления, на которых лесовосстановительные мероприятия осуществляются лицами, указанными в подпункте "а" пункта 6 Правил, государственными (муниципальными) учреждениями, указанными в подпункте "б" пункта 6 Правил)

С 4-го по 8-й год – по мере необходимости удаление древесной растительности.

Требования к используемому для лесовосстановления посадочному (посевному) материалу:

Порода: Сосна обыкновенная

Вид посадочного материала (сеянцы, саженцы с открытой (закрытой) корневой системой, селекционная категория происхождения семян, лесосеменной район): стандартные сеянцы с открытой корневой системой, лесосеменной район 2

Возраст, лет: 2

Высота, см: 12

Диаметр корневой шейки, мм: 2

Характеристика посевного материала:

Требования к молоднякам, площади которых подлежат отнесению к землям, на которых расположены леса, для признания работ по лесовосстановлению законченными (для лесных участков, предназначенных для проведения лесовосстановления, на которых лесовосстановительные мероприятия осуществляются лицами, указанными в подпункте "а" пункта 6 Правил, государственными (муниципальными) учреждениями, указанными в подпункте "б" пункта 6 Правил):

Порода: Сосна обыкновенная

Возраст, лет: 10

Количество деревьев основных лесных древесных пород, тыс. штук/га: 2

Средняя высота, м: 1

Объем работ по лесовосстановлению (площадь лесовосстановления, га) (для лесных участков, предназначенных для проведения лесовосстановления, на которых лесовосстановительные мероприятия осуществляются лицами, указанными в подпункте "а" пункта 6 Правил, государственными (муниципальными) учреждениями, указанными в подпункте "б" пункта 6 Правил)

4.3

Проектируемый объем работ по лесовосстановлению (для лесных участков, предназначенных для проведения лесовосстановления, на которых лесовосстановительные мероприятия осуществляются лицами, указанными в подпункте "а" пункта 6 Правил, государственными (муниципальными) учреждениями, указанными в подпункте "б" пункта 6 Правил):

площадь лесовосстановления, га: 4.3

количество жизнеспособных растений основных лесных древесных пород, тыс.штук /га: 3

количество жизнеспособных растений основных лесных древесных пород на всей площади,
тыс. штук: 12.9

Исполнитель работ по лесовосстановлению:

**ДОКУМЕНТ ПОДПИСАН
ЭЛЕКТРОННОЙ ПОДПИСЬЮ**

Сертификат: 02D04D890021B3A49E4C3845FB323DB71B
Владелец: Сердюков Вадим Валерьевич, ООО "ИНТЕРЛЕС
Действителен: с 21.07.2025 по 21.10.2026

Генеральный директор

Должность (При наличии)

Подпись

Сердюков Вадим Валерьевич

(Фамилия, имя, отчество -
последнее при наличии)

2026-03-18

Число, месяц, год

АКТ
ОБСЛЕДОВАНИЯ УЧАСТКА
ПРИ ВЫБОРЕ СПОСОБА И ТЕХНОЛОГИИ ЛЕСОВОССТАНОВЛЕНИЯ

1. Лесничество: **Волховское**
2. Участковое лесничество: **Часовенское**
3. Номер(а) квартала: **281**
4. Номер(а) выдела: **16**
5. Площадь участка, с точностью до 0,1 га: **4,3**
6. План лесного участка (Приложение 1) прилагается к акту
7. Категория площади участка лесовосстановления: **вырубка 2025 года**
(вырубка, гарь, иная (год, месяц))
8. Наименование организации и основания возникновения обязательств: **ООО «Интерлес Паша»**
д/а № 2-2008-12-146-3 от 16.12.2008 г., проект освоения лесов на 2024 – 2028 гг.
(номер договора аренды лесного участка, постоянного (бессрочного) пользования, безвозмездного пользования, сервитута, номер лесной декларации, основания для перевода в земли иных категорий)
9. Исходный породный состав участка лесовосстановления до рубки: **В.16 – 8С1Е1Б**
(до вырубки, гари, гибели)
10. Условия для работы техники:
 - 10.1. Количество пней, 530 шт./га, средний диаметр 30 см
 - 10.2. Захламленность, м³/га: **отсутствует**
(отсутствует – менее 5 м³/га, слабая – 5 – 20 м³/га, средняя – 20 – 50 м³/га, сильная >50 м³/га)
 - 10.3. Доступность для работы техники: **не ограничена (ТДТ-55 в сцепке с плугом ПКЛ-70)**
11. Характеристика природно-климатических и лесорастительных условий лесного участка:
 - 11.1. Лесорастительная зона: **Тажная**
 - 11.2. Лесной район: **Балтийско-Белозерский таежный район**
 - 11.3. Целевое назначение лесов: **Эксплуатационные леса**
 - 11.4. Рельеф: **равнинный**
 - 11.5. Почва: **В.16 - Грубогумусные средние и сильно подзолистые, супесчаные и суглинистые**
(тип, степень увлажнения, механический состав)
 - 11.6. Тип леса (тип вырубки, тип лесорастительных условий) : **В.16 – ЧС А2**
 - 11.7. Степень задернения почвы: **средняя**
(отсутствует – до 10%, слабая – 11 – 30%, средняя – 31 – 50%, сильная >50%)
12. Характеристика подроста главных (целевых) пород (перечетная ведомость прилагается):
 - 12.1. Средняя высота: ___ м,
 - 12.2. Средний возраст: ___ лет,
 - 12.3. Количество: **всего** ___ тыс.шт./га, в том числе по породам _____
 - 12.4. Категория густоты: _____
 - 12.5. Распределение по площади: _____
(редкий, средний, густой, равномерное, неравномерное, групповое)
 - 12.6. Жизнеспособность подроста: _____
(жизнеспособный, нежизнеспособный)
13. Характеристика возобновления мягколиственных пород:
 - 13.1. Порода: **отсутствует**,
 - 13.2. Количество: _____ тыс.шт./га, в том числе по породам: _____
 - 13.3. Средняя высота: _____ м
14. Источники обсеменения: **отсутствуют**
(порода, источник: одиночные (шт./га), куртины, полосы, стена леса)

15. Характеристика санитарного состояния: **в связи с отсутствием на восстанавливаемой площади признаков заселения вредных организмов обследование на лесном участке не проводилось.**

16. Предложения для разработки Проекта лесовосстановления:

16.1. Способ лесовосстановления: **искусственный (лесные культуры)**

(естественный, искусственный, комбинированный)

16.2. Главные (целевые) породы: **Сосна обыкновенная**

16.3. Срок лесовосстановления: **с 01.05.2026 по 01.10.2035**

(начало, окончание (месяц, год))

17. Необходимость проведения предварительных и сопутствующих мероприятий:

17.1. Очистка вырубki, гари: **не требуется**

17.2. Санитарные: **не требуются**

17.3. Противопожарные: _____

17.4. Иные предложения: _____

Обследование проведено:

Исполнитель:

нач. Пашского ЛЗУ Петров Ю.В. /  / 18 марта 2026 г.

ФИО

подпись

Дата


Согласовано:

Представитель лесничества:

Волховское лесничество

Филиал ЛОГКУ «Леноблес»

Лесничий Часовенского

Участкового лесничества /Харчевников С.Ю./ /  / 18 марта 2026 г.

ФИО

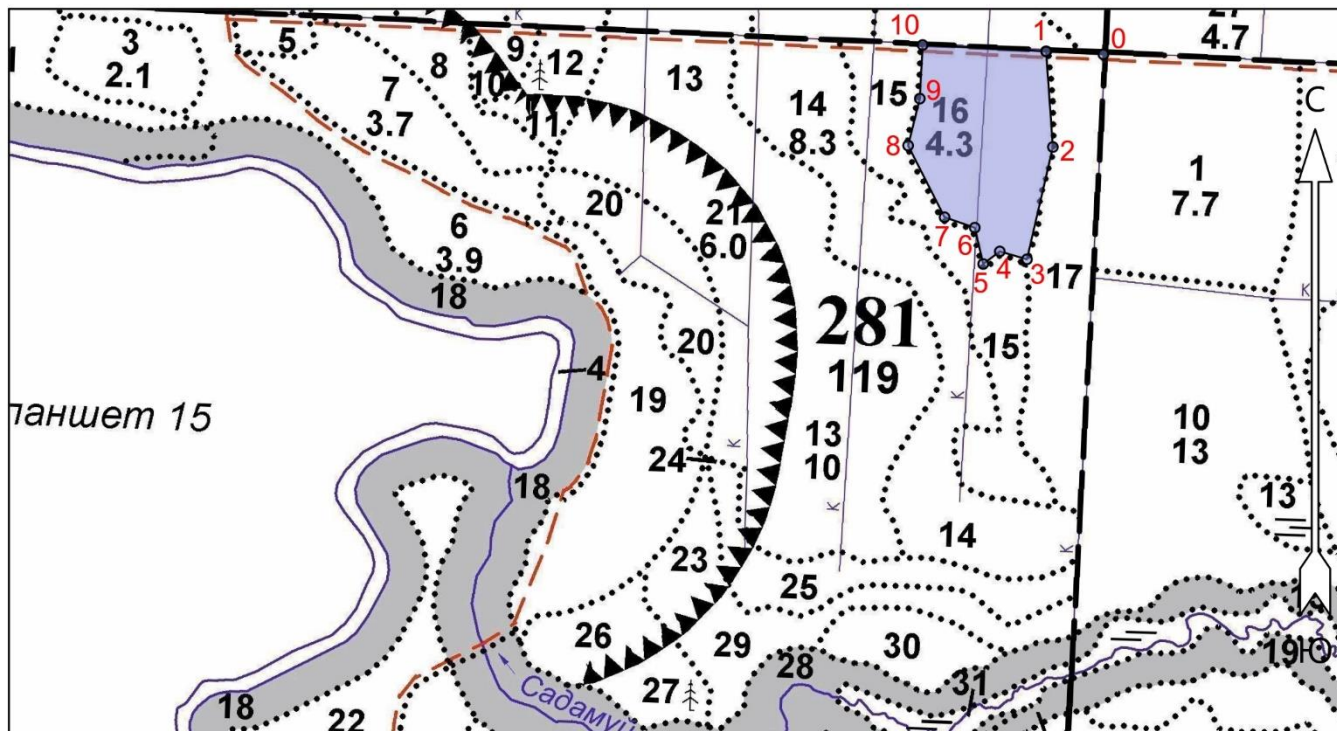
подпись

Дата

Чертеж лесного участка

Ленинградская область, Волховский район
(наименование субъекта Российской Федерации, наименование муниципального района)

Лесничество	Волховское
Участковое лесничество	Часовенское
Номер(а) лесного квартала	281
Номер(а) лесотаксационного выдела	16
Площадь	4.3
Масштаб	1 : 10000



Экспликация объекта			Номера точек	Азимуты линий	Длина, м
Порядковый номер характерной (поворотной) точки	Географические координаты				
	Широта	Долгота	Привязка		
			0 - 1	259°.00'	77
Лесосека					
1	60.161455	33.377760	1 - 2	162°.00'	129
2	60.160300	33.377923	2 - 3	179°.00'	155
3	60.158945	33.377295	3 - 4	272°.00'	38
4	60.159040	33.376636	4 - 5	219°.00'	28
5	60.158889	33.376232	5 - 6	333°.00'	50
6	60.159327	33.376030	6 - 7	275°.00'	43
7	60.159453	33.375296	7 - 8	319°.00'	108
8	60.160318	33.374411	8 - 9	0°.00'	65
9	60.160885	33.374696	9 - 10	349°.00'	72
10	60.161532	33.374764	10 - 1	79°.00'	166

Составил (арендатор):

Мастер леса
Пашского ЛЗУ
ООО «Интерлес
Паша»

(должность)

Кауров Л.А.

(Ф.И.О.)

(подпись)

18 марта 2026 г.

(дата)