

Проект лесовосстановления на лесном участке N 4/2026 год

Лесовосстановление: искусственное лесовосстановление

Субъект Российской Федерации: Ленинградская область

Лесной район: Балтийско-Белозёрский таёжный район

Характеристика местоположения лесного участка:

Лесничество (муниципальный район (ОКТМО)): Тихвинское

Участковое лесничество: Пашозерское

Урочище (при наличии): нет данных

N квартала учётный (N квартала по лесоустройству): 47:18:11:75 (76)

Номер объекта: 2

N выдела учётный (по лесоустройству): 47:18:11:75:55 (57) Площадь га: 4.4

N выдела учётный (по лесоустройству): 47:18:11:75:60 (59) Площадь га: 0.4

Площадь лесного участка, га: 4.8

(исходные данные для проекта лесовосстановления: материалы обследования лесного участка при выборе способа лесовосстановления, план лесного участка, масштаб 1:10000 прилагаются к проекту лесовосстановления)

Характеристика лесорастительных условий лесного участка:

Рельеф участка (уклон): Равнинный

Гидрологические условия (увлажнение): Свежие

Почва: Грубогумусная подзолистая супесчаная

Тип леса: Черничный

Характеристика площадей лесного участка:

Вырубка 24г.

(вырубки, гари, прогалины, иные не занятые лесными насаждениями или предназначенные для лесовосстановления земли)

Характеристика вырубки:

Количество пней, тыс. штук/га: 0.45

Характер и размещение оставленных деревьев и кустарников: Равномерное

Степень задернения почвы: Слабая

Степень минерализации почвы (% от площади лесного участка): 0

Состояние очистки от порубочных остатков и валежника: Отсутствует (до 5 м³/га)

а) отсутствует (до 5 куб.м/га); б) слабая (5 - 20 куб.м/га); в) средняя (20 – 50 куб.м/га); г) сильная (более 50 куб. /га)

Категория доступности для техники: Доступная

а) доступная; б) требуется узкополосная расчистка без корчевки пней; в) требуется узкополосная расчистка; г) требуется широкополосная расчистка с корчевкой пней

Характеристика подроста и молодняка лесных пород:

состав пород: 10Е

средний возраст, лет: 5

средняя высота, м: 0.5

количество деревьев и кустарников, тыс. штук/га: 0.5

размещение их по площади: Неравномерное

состояние лесных насаждений: жизнеспособный

Проектируемый способ лесовосстановления:

искусственное лесовосстановление

(естественное лесовосстановление, искусственное лесовосстановление, комбинированное лесовосстановление (посев, посадка))

Обоснование проектируемого способа лесовосстановления основных лесных древесных пород восстанавливаемых лесов с учетом особенностей производства работ в различных категориях защитных лесов и особо защитных участках лесов:

(для лесных участков, предназначенных для проведения лесовосстановления, на которых лесовосстановительные мероприятия осуществляются лицами, указанными в подпункте "а" пункта 6 Правил, государственными (муниципальными) учреждениями, указанными в подпункте "б" пункта 6 Правил)

Натурное обследование участка после проведения лесозаготовительных работ. Нормативная документация: Правила лесовосстановления, приказ №1024 от 29.12.2021

Сроки и технологии (методы) выполнения работ по лесовосстановлению:

(для лесных участков, предназначенных для проведения лесовосстановления, на которых лесовосстановительные мероприятия осуществляются лицами, указанными в подпункте "а" пункта 6 Правил, государственными (муниципальными) учреждениями, указанными в подпункте "б" пункта 6 Правил)

Срок лесовосстановления: начало - 2 квартал весна 2026, конец - 2036; Подготовка почвы на площади: 4,8 га, механизированная бороздами, 2 квартал весна 2026, ТДТ-55 с плугом ПКЛ-70, Глубина обработки 15-25 см; ручная посадка под меч Колесова, в дно, берму или пласт плужной борозды, в ряд или в шахматном порядке, в зависимости от условий местопроизрастания, ширина между борозд 3-4 м, шаг посадки 0,7 м., количество посадочных мест на 1 га - 3500, 2 квартал весна 2026

Сроки и технологии (методы) выполнения работ по агротехническим уходам:

(для лесных участков, предназначенных для проведения лесовосстановления, на которых лесовосстановительные мероприятия осуществляются лицами, указанными в подпункте "а" пункта 6 Правил, государственными (муниципальными) учреждениями, указанными в подпункте "б" пункта 6 Правил)

1-й год : дополнение по необходимости, уничтожение травянистой растительности; 2-й год : уничтожение травянистой растительности

Сроки и технологии (методы) выполнения работ по лесоводственным уходам:

(для лесных участков, предназначенных для проведения лесовосстановления, на которых лесовосстановительные мероприятия осуществляются лицами, указанными в подпункте "а" пункта 6 Правил, государственными (муниципальными) учреждениями, указанными в подпункте "б" пункта 6 Правил)

4-й год : вырубка поросли лиственных пород в рядах и междурядьях, шириной 3 м.; 7-й год : вырубка поросли лиственных пород в рядах и междурядьях, шириной 3 м.

Требования к используемому для лесовосстановления посадочному (посевному) материалу:

Порода	Вид посадочного материала (сеянцы, саженцы с открытой (закрытой) корневой системой, селекционная категория происхождения семян, лесосеменной район)	Возраст не менее, лет	Высота не менее, см	Диаметр корневой шейки не менее, мм
ель	сеянцы 3-х лет - ель европейская, ОКС, 3-й лесосеменной район	3	12	2

Характеристика посевного материала:

Порода	Класс качества семян	Селекционная категория	Место происхождения (лесосеменной район)

Требования к молоднякам, площади которых подлежат отнесению к землям, на которых расположены леса, для признания работ по лесовосстановлению завершенными:

Порода	Возраст не менее, лет	Количество деревьев основных лесных пород не менее, тыс. штук/га	Средняя высота не менее, м
ель	10	2	0.7

Проектируемый объем работ по лесовосстановлению:

(для лесных участков, предназначенных для проведения лесовосстановления, на которых лесовосстановительные мероприятия осуществляются лицами, указанными в подпункте "а" пункта 6 Правил, государственными (муниципальными) учреждениями, указанными в подпункте "б" пункта 6 Правил)

площадь лесовосстановления, га: 4.8

количество жизнеспособных растений основных лесных древесных пород, тыс.

штук/га: 3.5

количество жизнеспособных растений основных лесных древесных пород на всей

площади, тыс. штук /га: 16.8

Исполнитель работ по лесовосстановлению:

Должность ведущий инженер

Карпова Наталья Генриховна

Фамилия Имя Отчество (при наличии)

Дата 2026-03-18

Число, месяц, год

<u>ДОКУМЕНТ ПОДПИСАН</u> <u>ЭЛЕКТРОННОЙ ПОДПИСЬЮ</u>	
Сертификат:	0x3B63B8F6D16E59914C6EAAAB2019C4233
Владелец:	Карпова Наталья Генриховна
Действителен:	от 09.02.2026 до 09.02.2027

Сведения о расположении участка леса, приведенного в проекте лесовосстановления			
Номер выдела (по лесоустройству)/кадастровый номер земельного участка	Номер объекта	Площадь участка (общая), га	Площадь лесовосстановления, га (на которой осуществляются лесовосстановительные мероприятия)
47:18:11:75:55 (57)	2	4.8	4.4
47:18:11:75:60 (59)			0.4

Площадь участка лесовосстановления				
Номер объекта	Номер начальной точки (столба)	Номер следующей точки (столба)	Координата начальной точки линии (столба) (WGS-84)	
			Долгота (X)	Широта (Y)
Привязка участка лесовосстановления				
2	0	1	34.319699	60.044778
Контур участка лесовосстановления				
2	1	2	34.326867	60.044565
2	2	3	34.327138	60.046841
2	3	4	34.328624	60.046587
2	4	5	34.329755	60.046583
2	5	6	34.330734	60.046772
2	6	7	34.330462	60.044478
2	6	1	34.326867	60.044565

Исполнитель работ по лесовосстановлению:

Должность ведущий инженер

Карпова Наталья Генриховна
Фамилия Имя Отчество (при наличии)

Дата 2026-03-18
Число, месяц, год

ДОКУМЕНТ ПОДПИСАН ЭЛЕКТРОННОЙ ПОДПИСЬЮ	
Сертификат:	0x3B63B8F6D16E59914C6EAAAB2019C4233
Владелец:	Карпова Наталья Генриховна
Действителен:	от 09.02.2026 до 09.02.2027

АКТ

ОБСЛЕДОВАНИЯ УЧАСТКА ПРИ ВЫБОРЕ СПОСОБА И ТЕХНОЛОГИИ ЛЕСОВОССТАНОВЛЕНИЯ

Арендатор лесного участка

ЗАО «Тихвинский КЛПХ»

№ проекта 4

по декларации №

5-2024-164 от

14.06.2023

1. Лесничество : Тихвинское
2. Участковое лесничество : Пашозерское
3. Дача, тех. участок : нет
4. Номер квартала : 76
5. Номер выдела: в.57-4.4; в.59-0.4;
6. Площадь участка (с точностью до 0,1га) : 4,8
7. План участка (прилагается к карточке)
8. Категория площади : Вырубка 24 г.
9. Исходный породный состав участка лесовосстановления :
в.57-6Б20с2Е; в.59-50с3Б2Е;
10. Условия для работы техники :
 - 10.1. Количество пней, тыс шт/га : 0,45 , ср диаметр : 28
 - 10.2. Захламлённость, куб м/га : Отсутствует (до 5 м3/га)
 - 10.3. Доступность для работы техники : Доступная
11. Характеристика природно-климатических и лесорастительных условий лесного участка
 - 11.1. Лесорастительная зона : Таёжная
 - 11.2. Лесной район: Балтийско-Белозёрский таёжный район
 - 11.3. Целевое назначение лесов : эксплуатационные леса
 - 11.4. Рельеф : Равнинный
 - 11.5. Почва : Грубогумусная подзолистая супесчаная
 - 11.6 Увлажнение Свежие
 - 11.7. Тип леса (тип вырубки, тип лесораст. условий) : в.57-ЧС,В2; в.59-КС,С2;
 - 11.8. Степень задернения почвы : Слабая
 - 11.9. Характер и размещение оставленных деревьев : Равномерное
Описание, количество: объекты биоразнообразия: осина-20 шт; береза-8шт; сосна-1шт
 - 11.10. Степень минерализации почвы (% от площади участка) : 0
12. Характеристика подроста главных (целевых) пород :

Состав подроста	<u>10Е</u>	
12.1. Средняя высота, м :	<u>0,5</u>	
12.2. Средний возраст, лет :	<u>5</u>	
12.3. Количество - всего тыс.шт/га	<u>0,5</u>	, в тч по породам :
		Сосна
		Ель <u>0,5</u>
		Береза
		Осина
12.4. Категория густоты :		<u>редкий</u>
12.5. Распределение по площади :		<u>Неравномерное</u>
12.6. Жизнеспособность подроста :		<u>жизнеспособный</u>
13. Характеристика возобновления мягколиственных пород :
 - 13.1. Порода : _____
 - 13.2. Количество - т.шт/га : _____
 - 13.3. Средняя высота, м :
14. Источники обсеменения :
15. Характеристика санитарного состояния :
в связи с отсутствием на восстанавливаемой площади признаков заселения вредных организмов, обследование на лесном участке не проводилось
16. Предложения для разработки Проекта лесовосстановления :
 - 16.1. Способ лесовосстановления : искусственное
 - 16.2. Главные (целевые) породы : ель европейская

16.3. Срок лесовосстановления :

весна
сезон
2 квартал

2026
начало

2036
конец

г.

16.4. Обоснование способа
лесовосстановления :

*Натурное обследование участка после проведения
лесозаготовительных работ. Нормативная документация:
Правила лесовосстановления, приказ №1024 от 29.12.2021*

17. Необходимость проведения предварительных и сопутствующих мероприятий :

17.1. Очистка вырубki, гари : не требуется

17.2. Санитарные : не требуется

17.3. Противопожарные : прокладка мин.полос в местах доступных для прохода техники

17.4. Иные предложения : -

Исполнитель : вед.инженер
должность

подпись

Карпова Н. Г.
ФИО

13.03.2026
дата

Согласовано:
Представитель
лесничества: лесничий уч. лесничества
должность

подпись

Сясин В.С.
ФИО

13.03.2026
дата

Представитель
арендатора: вед.инженер
должность

подпись

Карпова Н. Г.
ФИО

13.03.2026
дата

ПЕРЕЧЕТНАЯ ВЕДОМОСТЬ
ЖИЗНЕСПОСОБНОГО ПОДРОСТА ПРИ ОБСЛЕДОВАНИИ
УЧАСТКА № 4 / 2026 ГОД ЛЕСОВОССТАНОВЛЕНИЯ

Лесничество:

Тихвинское

Участковое лесничество:

Пашозерское

Номер лесного квартала :

76

Номер лесотаксационного выдела:

57.59

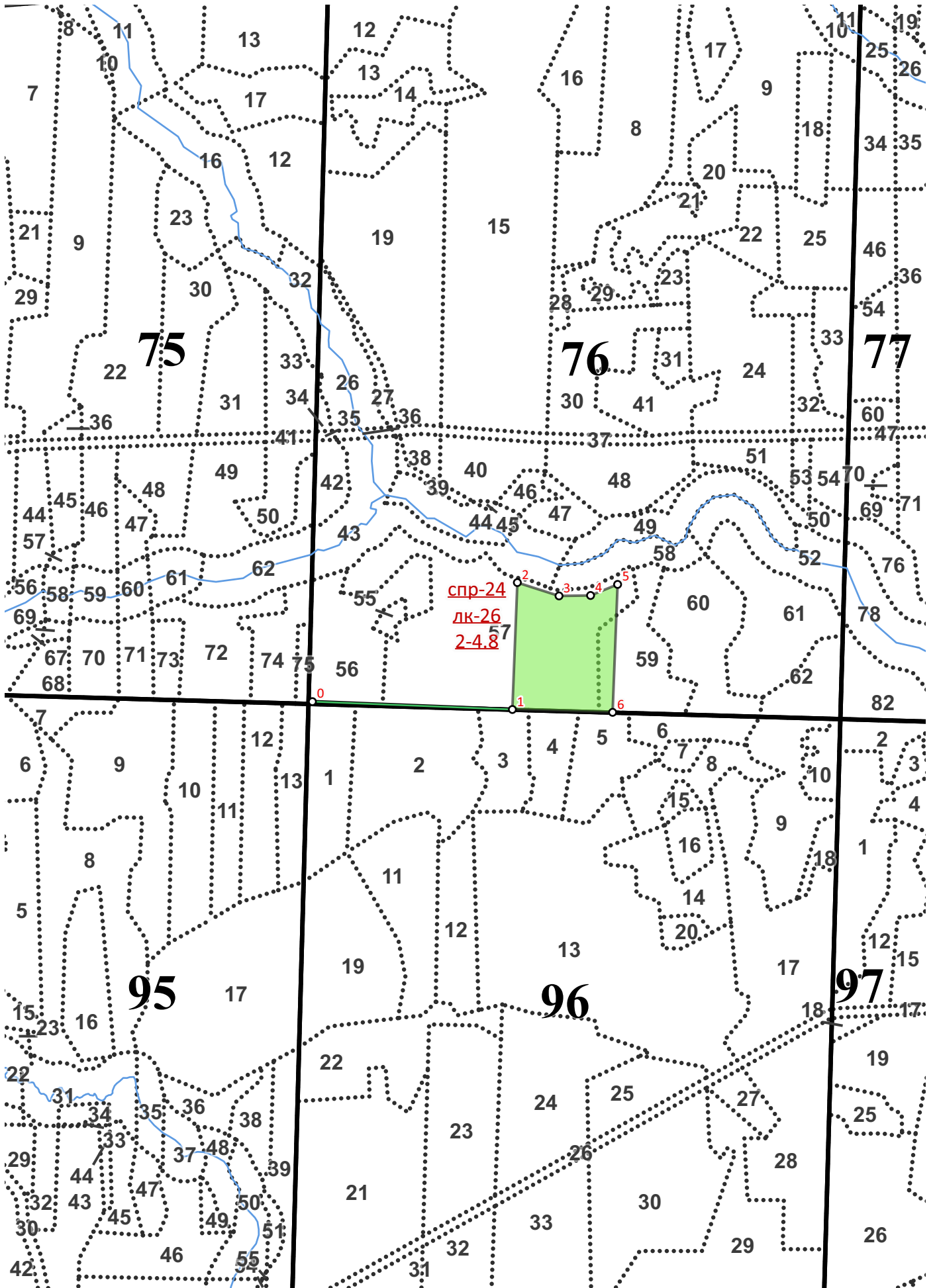
Площадь участка, с точностью до 0,00001га

4,80

Номер пробной площади (п.п), номера учетных площадок	Порода	Распределение подроста по высоте, шт				Ср. высота, м	Средний возраст, лет
		мелкий до 0,5м.	средний (051- 1,5м)	крупный (свыше 1,5м)	Итого:		
Всего по участку подроста главных (целевых) пород.	Ель	500			500	0,5	5
	Береза				0		
	Осина				0		
Коэффициент перевода		0,5	0,8	1,0			
С учетом коэффициента							
Итого в пересчете на крупный,		500	0	0	500		

План лесного участка

Масштаб 1:10 000



Экспликация объекта

Номера точек привязка	Азимуты линий, °	Длина линий, м	Долгота, °	Широта, °
0 - 1	80,5	400	34,319699	60,044778
Лесосека				
1 - 2	350,5	254	34,326867	60,044565
2 - 3	96	87,5	34,327138	60,046841
3 - 4	77,5	63	34,328624	60,046587
4 - 5	56	58,5	34,329755	60,046583
5 - 6	170,5	256	34,330734	60,046772
6 - 1	260,5	200	34,330462	60,044478