

Проект лесовосстановления на лесном участке N 6-лк/2026 год

Лесовосстановление: искусственное лесовосстановление

Субъект Российской Федерации: Ленинградская область

Лесной район: Балтийско-Белозёрский таёжный район

Характеристика местоположения лесного участка:

Лесничество (муниципальный район (ОКТМО)): Кировское

Участковое лесничество: Березовское (южная часть)

Урочище (при наличии): нет данных

N квартала учётный (N квартала по лесоустройству): 47:8:2:2 (3)

Номер объекта: 47:8:2:2:ЛС2

N выдела учётный (по лесоустройству): 47:8:2:2:4 (5) Площадь га: 0.4

N выдела учётный (по лесоустройству): 47:8:2:2:6 (9) Площадь га: 4.3

N выдела учётный (по лесоустройству): 47:8:2:2:11 (15) Площадь га: 1.7

N выдела учётный (по лесоустройству): 47:8:2:2:18 (16) Площадь га: 0.6

Площадь лесного участка, га: 7

(исходные данные для проекта лесовосстановления: материалы обследования лесного участка при выборе способа лесовосстановления, план лесного участка, масштаб 1:10000 прилагаются к проекту лесовосстановления)

Характеристика лесорастительных условий лесного участка:

Рельеф участка (уклон): Равнинный

Гидрологические условия (увлажнение): Свежие

Почва: Грубогумусная подзолистая суглинистая.

Тип леса: Черничный свежий

Характеристика площадей лесного участка:

Вырубка, август 2024 года.

(вырубки, гари, прогалины, иные не занятые лесными насаждениями или предназначенные для лесовосстановления земли)

Характеристика вырубки:

Количество пней, тыс. штук/га: 0.52

Характер и размещение оставленных деревьев и кустарников: Отсутствуют

Степень задернения почвы: слабая

Степень минерализации почвы (% от площади лесного участка): 0

Состояние очистки от порубочных остатков и валежника (захламленность, куб.м): отсутствует (до 5 м³/га)>

а) отсутствует (до 5 куб.м/га); б) слабая (5 - 20 куб.м/га); в) средняя (20 – 50 куб.м/га); г) сильная (более 50 куб. /га)

Категория доступности для техники: доступная

а) доступная; б) требуется узкополосная расчистка без корчевки пней; в) требуется узкополосная расчистка; г) требуется широкополосная расчистка с корчевкой пней

Характеристика имеющихся подроста и молодняка лесных древесных пород:

состав пород: 10Е

средний возраст, лет: 15

средняя высота, м: 1.5

количество деревьев и кустарников, тыс. штук/га: 1

размещение их по площади лесного участка (равномерное, неравномерное, групповое): неравномерное

состояние лесных насаждений и их оценка: Жизнеспособный, удовлетворительное.

Проектируемый способ лесовосстановления:

искусственное лесовосстановление

(естественное лесовосстановление, искусственное лесовосстановление, комбинированное лесовосстановление (посев, посадка))

Обоснование проектируемого способа лесовосстановления основных лесных древесных пород восстанавливаемых лесов с учетом особенностей производства работ в различных категориях защитных лесов и особо защитных участках лесов:

(для лесных участков, предназначенных для проведения лесовосстановления, на которых лесовосстановительные мероприятия осуществляются лицами, указанными в подпункте "а" пункта 6 Правил, государственными (муниципальными) учреждениями, указанными в подпункте "б" пункта 6 Правил)

В соответствии с Правилами лесовосстановления (Приказ МПР РФ от 29.12.2021 г. № 1024) и актом натурного обследования лесного участка при выборе способа и технологии лесовосстановления.

Сроки и технологии (методы) выполнения работ по лесовосстановлению:

(для лесных участков, предназначенных для проведения лесовосстановления, на которых лесовосстановительные мероприятия осуществляются лицами, указанными в подпункте «а» пункта 6 Правил, государственными (муниципальными) учреждениями, указанными в подпункте "б" пункта 6 Правил)

Подготовка почвы в бесснежный период осенью 2025 года, бороздами трактором ТДТ-55 с плугом ПЛ-001. Глубина обработки почвы не менее 20 см с формированием двух пластов шириной не менее 50 см., среднее расстояние между центрами борозд 4-5 м.

Посадка лесных культур весной 2026 года вручную, в дно, берму или пласт плужной борозды, в ряд или в шахматном порядке в зависимости от условий местопроизрастания, среднее расстояние в рядах 1 м., стандартным посадочным материалом сосны с закрытой корневой системой. Количество посадочных мест на 1 га - 2200 на 1 га.

Сроки и технологии (методы) выполнения работ по агротехническим уходам:

(для лесных участков, предназначенных для проведения лесовосстановления, на которых лесовосстановительные мероприятия осуществляются лицами, указанными в подпункте «а» пункта 6 Правил, государственными (муниципальными) учреждениями, указанными в подпункте "б" пункта 6 Правил)

1-й год: ручная оправка растений от завала травой и почвой.

2-й год: подавление, скашивание травянистой и древесно-кустарниковой растительности механическим способом в рядах лесных культур. В случае приживаемости 25-85% проводится дополнение лесных культур.

Сроки и технологии (методы) выполнения работ по лесоводственным уходам:

(для лесных участков, предназначенных для проведения лесовосстановления, на которых лесовосстановительные мероприятия осуществляются лицами, указанными в подпункте «а» пункта 6 Правил, государственными (муниципальными) учреждениями, указанными в подпункте "б" пункта 6 Правил)

Уничтожение нежелательной древесно - кустарниковой растительности механическим способом.

Изреживание поврежденных, ослабленных растений и усохших растений основных древесных лесных пород. Допускается сохранение сопутствующих лесных пород для формирования смешенного насаждения в целях сохранения водного почвенного баланса, уменьшения пожарной опасности. Количество уходов зависит от интенсивности роста сорной растительности.

Требования к используемому для лесовосстановления посадочному (посевному) материалу:

Порода	Вид посадочного материала (сеянцы, саженцы с открытой (закрытой) корневой системой, селекционная категория происхождения семян, лесосеменной район)	Возраст не менее, лет	Высота не менее, см	Диаметр корневой шейки не менее, мм
Сосна	Стандартные сеянцы сосны с закрытой корневой системой, лесосеменной район-2	1,2	8	2

Характеристика посевного материала:

Порода	Класс качества семян	Селекционная категория	Место происхождения (лесосеменной район)

Требования к молоднякам, площади которых подлежат отнесению к землям, на которых расположены леса, для признания работ по лесовосстановлению завершенными:

(для лесных участков, предназначенных для проведения лесовосстановления, на которых лесовосстановительные мероприятия осуществляются лицами, указанными в подпункте "а" пункта 6 Правил, государственными (муниципальными) учреждениями, указанными в подпункте "б" пункта 6 Правил)

Порода	Возраст не менее, лет	Количество деревьев основных лесных пород не менее, тыс. штук/га	Средняя высота не менее, м
Сосна	10	2	1

Объем работ по лесовосстановлению (площадь лесовосстановления, га):

(для лесных участков, предназначенных для проведения лесовосстановления, на которых лесовосстановительные мероприятия осуществляются лицами, указанными в подпункте «а» пункта 6 Правил, государственными (муниципальными) учреждениями, указанными в подпункте "б" пункта 6 Правил)

7

Проектируемый объем работ по лесовосстановлению:

(для лесных участков, предназначенных для проведения лесовосстановления, на которых лесовосстановительные мероприятия осуществляются лицами, указанными в подпункте "а" пункта 6 Правил, государственными (муниципальными) учреждениями, указанными в подпункте "б" пункта 6 Правил)

площадь лесовосстановления, га: 7

количество жизнеспособных растений основных лесных древесных пород, тыс.

штук/га: 2.2

количество жизнеспособных растений основных лесных древесных пород на всей

площади, тыс. штук /га: 15.4

Исполнитель работ по лесовосстановлению:

Должность Исполнительный директор

Наименование организации (при наличии)

Никулин Евгений Александрович

Фамилия Имя Отчество (при наличии)

Дата 31 марта 2026

Число, месяц, год

ДОКУМЕНТ ПОДПИСАН ЭЛЕКТРОННОЙ ПОДПИСЬЮ	
Сертификат:	2300279367423970093841054727939141617921
Владелец:	Никулин Евгений Александрович
Действителен:	с 16.04.2025 по 16.04.2026

Сведения о расположении участка леса, приведенного в проекте лесовосстановления			
Номер выдела (по лесоустройству) / кадастровый номер земельного участка	Номер объекта	Площадь участка (общая), га	Площадь лесовосстановления, га (на которой осуществляются лесовосстановительные мероприятия)
47:8:2:2:4 (5)	47:8:2:2:ЛС2	7	0.4
47:8:2:2:6 (9)			4.3
47:8:2:2:11 (15)			1.7
47:8:2:2:18 (16)			0.6

Площадь участка лесовосстановления				
Номер объекта	Номер начальной точки (столба)	Номер следующей точки (столба)	Координата начальной точки линии (столба) (WGS-84) (для лесных участков, расположенных на землях обороны и безопасности, система координат ГСК-2011)	
			Долгота (X)	Широта (Y)
Привязка участка лесовосстановления				
47:8:2:2:ЛС2	1		31.268331999999997	59.668881
47:8:2:2:ЛС2	2		31.268101184067184	59.67155544067969
47:8:2:2:ЛС2	3		31.27452495112293	59.67178228184933
Контур участка лесовосстановления				
47:8:2:2:ЛС2	1		31.27452495112293	59.67178228184933
47:8:2:2:ЛС2	2		31.27420319974617	59.674094813320934
47:8:2:2:ЛС2	3		31.27562323314226	59.67463563594896
47:8:2:2:ЛС2	4		31.276307599719154	59.67433517207112
47:8:2:2:ЛС2	5		31.276855300400303	59.67361410801958
47:8:2:2:ЛС2	6		31.27848833868946	59.672992628884735
47:8:2:2:ЛС2	7		31.278784651008216	59.670842411191806
47:8:2:2:ЛС2	8		31.27742512102869	59.670507857561056
47:8:2:2:ЛС2	9		31.27734920683679	59.67123466016775

Площадь участка лесовосстановления				
Номер объекта	Номер начальной точки (столба)	Номер следующей точки (столба)	Координата начальной точки линии (столба) (WGS-84) (для лесных участков, расположенных на землях обороны и безопасности, система координат ГСК-2011)	
			Долгота (X)	Широта (Y)
47:8:2:2: ЛС2	10		31.27452495112293	59.671782228184933
Привязка площади, исключенной из проекта лесовосстановления № _____				
Контур площади, исключенной из проекта лесовосстановления № _____				

Исполнитель работ по лесовосстановлению:

Должность Исполнительный директор

Наименование организации (при наличии)

Никулин Евгений Александрович

Фамилия Имя Отчество (при наличии)

Дата 31 марта 2026

Число, месяц, год

<u>ДОКУМЕНТ ПОДПИСАН ЭЛЕКТРОННОЙ ПОДПИСЬЮ</u>	
Сертификат:	2300279367423970093841054727939141617921
Владелец:	Никулин Евгений Александрович
Действителен:	с 16.04.2025 по 16.04.2026

АКТ
ОБСЛЕДОВАНИЯ УЧАСТКА
ПРИ ВЫБОРЕ СПОСОБА И ТЕХНОЛОГИИ ЛЕСОВОССТАНОВЛЕНИЯ

1. Лесничество - Кировское
2. Участковое лесничество – Березовское (южная часть)
3. Номер(а) лесного квартала 3
4. Номер (а) лесотаксационного выдела (выделов) 5-0,4; 9-4,3; 15-1,7; 16-0,6; делянка № 2 (47:8:2:2:ЛС2)
5. Площадь участка, с точностью до 0,0000 га. 7,0
6. План лесного участка (прилагается к акту)
7. Категория площадей участка лесовосстановления вырубка, август 2024 года.
вырубка, гарь, иная (год, месяц)
8. Наименование организации и основания возникновения обязательств: договор аренды № 1/3-2014-12 от 24.12.2014 года, лесная декларация № 10-2024 от 14.06.2024 г.
(номер договора аренды лесного участка, постоянного (бессрочного) пользования, безвозмездного пользования, сервитута, сервитута, номер лесной декларации, основания для перевода в земли иных категорий)
9. Исходный породный состав участка лесовосстановления, ЗБЗОсЗЕ1С
до вырубки, гари, гibelи
10. Условия для работы техники:
 - 10.1. Количество пней, шт./га: всего 520 ср. диаметр 26
 - 10.2. Захламленность, куб.м/га отсутствует < 5м³/га
отсутствует - менее 5 куб.м/га, слабая - 5 - 20 куб.м/га, средняя - 20 - 50 куб.м/га, сильная > 50 куб.м/га
 - 10.3. Доступность для работы техники доступна
11. Характеристика природно-климатических и лесорастительных условий лесного участка
 - 11.1. Лесорастительная зона - таежная
 - 11.2. Лесной район - Балтийско - Белозерский
 - 11.3. Целевое назначение лесов - эксплуатационные
 - 11.4. Рельеф - равнинный
 - 11.5. Почва – грубогумусная, подзолистая, суглинистая.
(тип, степень увлажнения, механический состав)
 - 11.6. Тип леса (тип вырубки, тип лесорастительных условий) – ЧС(В2); Кипрейный (К)
 - 11.7. Степень задернения почвы слабая > 20%
(отсутствует - до 10%%, слабая - 11 - 30%%, средняя - 31 - 50%%, сильная > 50%)
12. Характеристика подраста главных (целевых) пород (перечетная ведомость прилагается): ЕЛЬ
 - 12.1. Средняя высота 1,5 м,
 - 12.2. Средний возраст 15 лет
 - 12.3. Количество, всего 1,0 тыс.шт./га, в том числе по породам:
 - 12.4. Категория густоты
 - 12.5. Распределение по площади: редкий, неравномерное
(редкий, средний, густой, равномерное, неравномерное, групповое)
 - 12.6. Жизнеспособность подраста: жизнеспособный.
(жизнеспособный, нежизнеспособный)
13. Характеристика возобновления мягколиственных пород:
 - 13.1. Порода _____
 - 13.2. Количество _____ тыс.шт./га,
 - 13.3. Средняя высота _____ м
14. Источники обсеменения _____
стены леса
порода, источник: одиночные (шт./га), куртины, полосы, стены леса
15. Характеристика санитарного состояния: в связи с отсутствием признаков заселения вредными организмами, обследование участка не проводилось
заселенность вредными организмами, болезни леса
16. Предложения для разработки Проекта лесовосстановления:
 - 16.1. Способ лесовосстановления: искусственное
естественный, искусственный
 - 16.2. Главные (целевые) породы: СОСНА
 - 16.3. Срок лесовосстановления: 2026-2035
(год)

17. Необходимость проведения предварительных и сопутствующих мероприятий:

17.1. Очистка вырубки, гари - не проектируется

17.2. Санитарные мероприятия - не проектируется

17.3. Противопожарные мероприятия – минерализованная полоса по периметру лесосеки.


17.4. Иные предложения - отсутствуют

Приложение:


1. План лесного участка

2. Перечетная ведомость жизнеспособного подроста.

Обследование проведено:

Исполнитель(и): исполнительный директор:  Никулин Е.А. 30.03.2026 г.
должность *подпись* *Ф.И.О.* *Дата*

Согласовано:

Представитель лесничества: лесничий  Рахматуллина С.М. 30.03.2026 г.
должность *подпись* *Ф.И.О.* *Дата*

Представитель исполнителя:
исполнительный директор:  Никулин Е.А. 30.03.2026 г.
должность *подпись* *Ф.И.О.* *Дата*

План участка для проведения лесовосстановления

Лесничество : Кировское

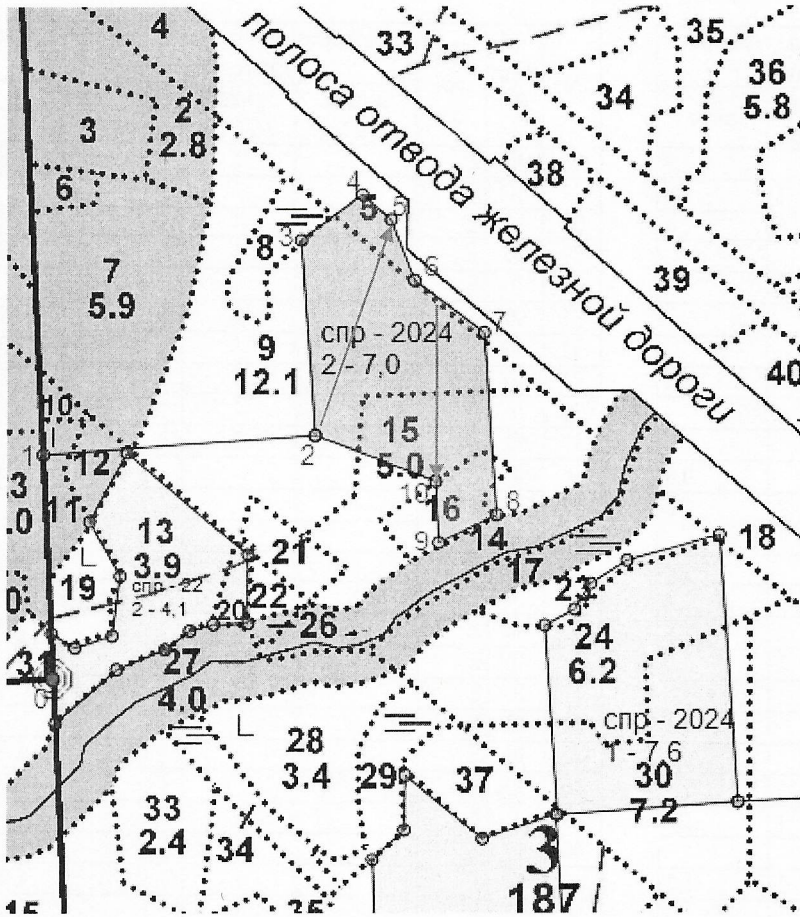
Участковое лесничество: Березовское (южная часть)

Номер(а) лесного квартала: 3

Номер(а) лесотаксационного выдела (выделов): 5,9,15,16

Площадь участка, с точностью до 0,0000 га. 7,0

Масштаб 1:10 000



Ходовая линия →

Экспликация объекта

№№	Азимут	Длина, м
Привязка		
Кв. столб		
0 - 1	347°	298
1 - 2	75°	362
Основной полигон		
2 - 3	345°	258
3 - 4	42°	100
4 - 5	120°	51
5 - 6	148°	86
6 - 7	116°	115
7 - 8	165°	240
8 - 9	233°	85
9 - 10	346°	81
10 - 2	280°	170
2 - 3	345°	258

АКТ

осмотра лесного участка

30 марта 2026 г.

Субъект Российской Федерации: Ленинградская область

Административный район: Кировский

Лесничество (лесопарк): Кировское

Урочище, дача (при наличии) _____

Участковое лесничество: Березовское (южная часть)

Составитель акта: лесничий Березовского (ю.ч.) участкового лесничества

Рахматуллина С.М.

Произвел осмотр площади запланированной для лесовосстановительных работ весной 2026 года.

Квартал 3, выдел(а) 5,9,15,16, площадь 7,0 га. Арендатор лесного участка ООО «Траст лес», договор аренды в целях заготовки древесины №1/3-2014-12 от 24.12.2014 г.

При осмотре лесного участка установлено:

1. Проведена подготовка почвы осенью 2025 года на площади 7,0 га. В связи с погодными условиями для посадки лесных культур целесообразно использовать посадочный материал сосны с закрытой корневой системой.
2. Внести необходимые изменения в проект лесовосстановления до начала производства работ.

Лицо, осуществляющее осмотр лесного участка:

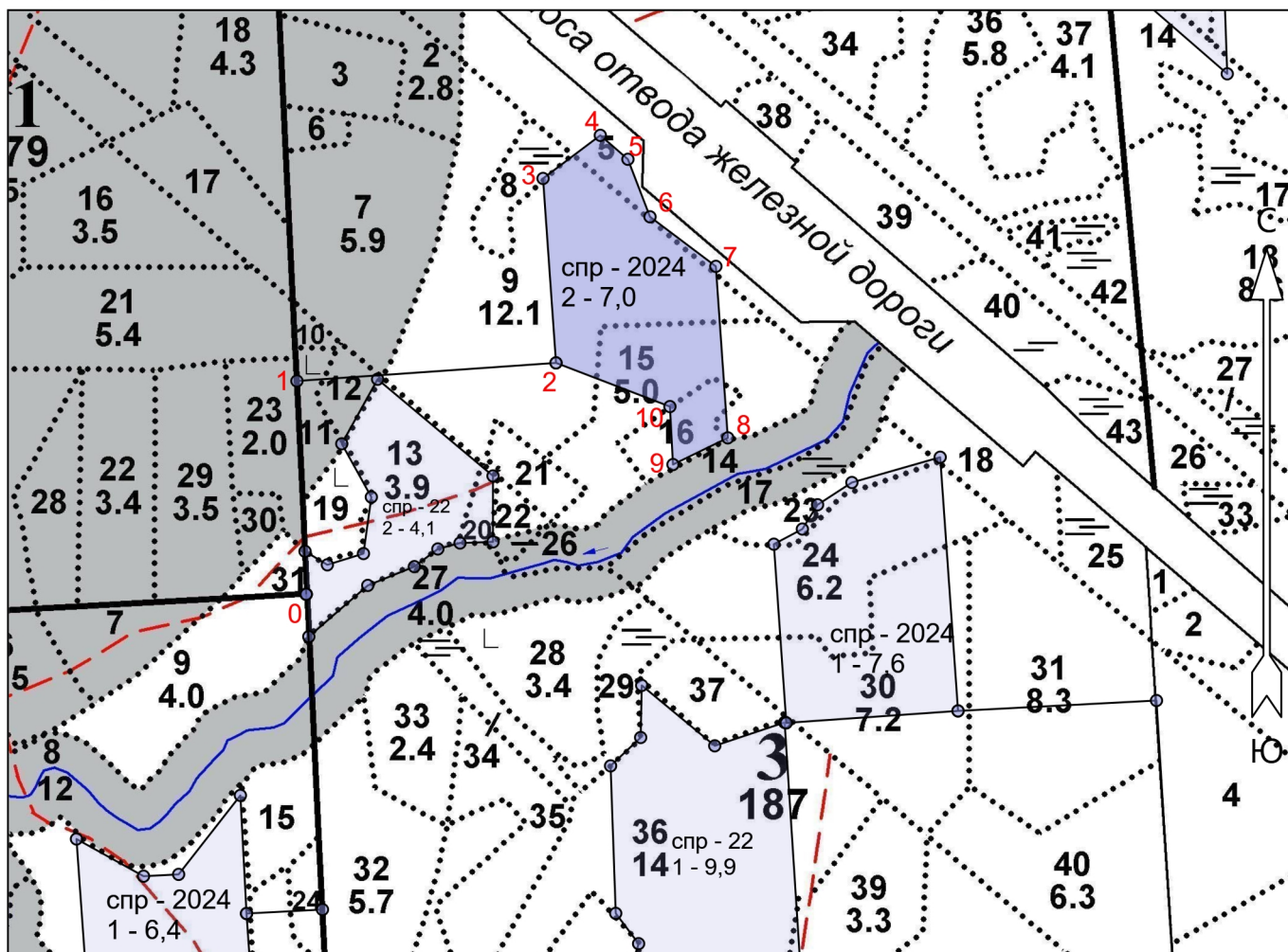
Лесничий участкового лесничества  _____ Рахматуллина С.М.

Исполнительный директор

ООО «Траст лес»  _____ Никулин Е.А.

План участка

Лесничество (лесопарк): **Кировское**
 Участковое лесничество: **Березовское (южная часть)**
 Урочище (при наличии):
 Номер(а) лесного квартала: 3
 Номер(а) лесотаксационного выдела: (площ.) 5(0,4); 9(4,3); 15(1,7); 16(0,6)
 Масштаб: 1 : 10000



Условные обозначения

Эксплуатационная площадь	
--------------------------	--

Экспликация участка

Номера точек	Географические координаты		Азимуты линий	Длина, м		
	Широта	Долгота				
Привязка						
0	59° 41' 19.94280"	31° 16' 06.00240"	0 - 1 347°	298		
1	59° 41' 29.57079"	31° 16' 05.17097"	1 - 2 75°	362		
Объект						
Категория земель	Площадь участка, га	Номера точек	Географические координаты		Азимуты линий	Длина, м
			Широта	Долгота		
Основной полигон	7.0	2	59° 41' 30.38741"	31° 16' 28.31033"	2 - 3 345°	258
		3	59° 41' 38.71253"	31° 16' 27.15133"	3 - 4 42°	100
		4	59° 41' 40.65949"	31° 16' 32.26650"	4 - 5 120°	51

* - Геодезические координаты получены при помощи Garmin GPSmap62stc в системе координат WGS-84 зона - 2
 Стр. 1

5	59° 41' 39.57782"	31° 16' 34.73169"	5 - 6	148°	86
6	59° 41' 36.98199"	31° 16' 36.70459"	6 - 7	116°	115
7	59° 41' 34.74466"	31° 16' 42.58704"	7 - 8	165°	240
8	59° 41' 27.00388"	31° 16' 43.65440"	8 - 9	233°	85
9	59° 41' 25.79949"	31° 16' 38.75717"	9 - 10	346°	81
10	59° 41' 28.41598"	31° 16' 38.48372"	10 - 2	280°	170