

## Проект лесовосстановления на лесном участке № 1-2026-179 / 2026 год

Лесовосстановление: Искусственное (естественное, искусственное, комбинированное)

Субъект Российской Федерации: Ленинградская область

Лесной район: Балтийско-Белозёрский таёжный район

### Характеристика местоположения лесного участка:

Лесничество: Северо-Западное, Ленинградская область, (Земли лесного фонда)

Участковое лесничество: Калининское, Северо-Западное, Ленинградская область

Урочище:

№ квартала учетный (по лесоустройству): 47:16:7:27 (8)

Номер объекта: 1

№ выдела учетный (по лесоустройству): 47:16:7:27:73 (8) Площадь, га: 9

Площадь лесного участка, га: 9

(исходные данные для проекта лесовосстановления: материалы обследования лесного участка при выборе способа лесовосстановления, план лесного участка, масштаб 1:10 000 прилагаются к проекту лесовосстановления)

### Характеристика лесорастительных условий лесного участка:

Рельеф участка (уклон): Равнинный

Гидрологические условия (увлажнение): среднее

Почва: грубогумусная, суглинистая, свежая

### Характеристика площадей лесного участка:

вырубка 2023г. ЛД № 32-2022-179 от 09.12.2022г.

договор аренды № 2-2008-12-179-3 от 16.12.2008г.

(вырубки, гари, прогалины, иные не занятые лесными насаждениями или предназначенные для лесовосстановления земли)

### Характеристика вырубки:

Количество пней, тыс. штук/га: 0.42

Характер и размещение оставленных деревьев и кустарников (куртины, полосы, групповое, равномерное): Отсутствуют

Степень задернения почвы (слабая, средняя, сильная): Слабая

Степень минерализации почвы (% от площади лесного участка): 0%

Состояние очистки от порубочных остатков и валежника (захламленность, м3): средняя (20-50 м3/га)

а) отсутствует (до 5 м3/га); б) слабая (5-20 м3/га); в) средняя (20-50 м3/га); г) сильная (более 50 м3/га).

Категория доступности для техники: Доступная

а) доступная;

б) требуется узкополосная расчистка без корчевки пней;

в) требуется узкополосная расчистка;

г) требуется широкополосная расчистка с корчевкой пней.

### Характеристика имеющихся подроста и молодняка лесных древесных пород:

состав пород: 10Е

средний возраст, лет: 4

средняя высота, м: 0.4

количество деревьев и кустарников, тыс. штук/га: 0.5

размещение их по площади лесного участка (равномерное, неравномерное, групповое): Групповое

состояние лесных насаждений и их оценка: удовл

### Проектируемый способ лесовосстановления:

Искусственное лесовосстановление

(естественное лесовосстановление, искусственное лесовосстановление, комбинированное лесовосстановление (посев, посадка))

**Обоснование проектируемого способа лесовосстановления основных лесных древесных пород восстанавливаемых лесов с учетом особенностей производства работ в различных категориях защитных лесов и особо защитных участках лесов (для лесных участков, предназначенных для проведения лесовосстановления, на которых лесовосстановительные мероприятия осуществляются лицами, указанными в подпункте "а" пункта 6 Правил, государственными (муниципальными) учреждениями, указанными в подпункте "б" пункта 6 Правил)**

Акт обследования участка при выборе способа и технологии лесовосстановления №1 от 25.09.2025г.

Нормативная документация. Правила лесовосстановления. Приказ № 1024 от 29.12.2021 г.

**Сроки и технологии (методы) выполнения работ по лесовосстановлению (для лесных участков, предназначенных для проведения лесовосстановления, на которых лесовосстановительные мероприятия осуществляются лицами, указанными в подпункте "а" пункта 6 Правил, государственными (муниципальными) учреждениями, указанными в подпункте "б" пункта 6 Правил)**

Механическая обработка , нарезка борозд трактором ТДТ-55 с плугом ПЛ-1-1 май-июнь 2026г. , посадка сеянцев Ели обыкновенной с ЗКС (закрытой корневой системой) май-июнь 2026г. Размещение посадочных мест : расстояние между рядами 3,5м, в рядах 1,4м. Минерализованная полоса по периметру площади не менее 1,4м - май-июнь 2026г

**Сроки и технологии (методы) выполнения работ по агротехническим уходам (для лесных участков, предназначенных для проведения лесовосстановления, на которых лесовосстановительные мероприятия осуществляются лицами, указанными в подпункте "а" пункта 6 Правил, государственными (муниципальными) учреждениями, указанными в подпункте "б" пункта 6 Правил)**

2026 г., 2027 г., 2028 г. –оправка, удаление травянистой и древесно-кустарниковой растительности.

Дополнение лесных культур, в случае приживаемости менее 85,0% от проектируемой (по необходимости).

**Сроки и технологии (методы) выполнения работ по лесоводственным уходам (для лесных участков, предназначенных для проведения лесовосстановления, на которых лесовосстановительные мероприятия осуществляются лицами, указанными в подпункте "а" пункта 6 Правил, государственными (муниципальными) учреждениями, указанными в подпункте "б" пункта 6 Правил)**

По необходимости (по состоянию лесных культур).

**Требования к используемому для лесовосстановления посадочному (посевному) материалу:**

Порода: Ель

Вид посадочного материала (сеянцы, саженцы с открытой (закрытой) корневой системой, селекционная категория происхождения семян, лесосеменной район): : стандартные сеянцы с закрытой корневой системой

Возраст, лет: 1-2

Высота, см: 8

Диаметр корневой шейки, мм: 2

**Характеристика посевного материала:**

**Требования к молоднякам, площади которых подлежат отнесению к землям, на которых расположены леса, для признания работ по лесовосстановлению законченными (для лесных участков, предназначенных для проведения лесовосстановления, на которых лесовосстановительные мероприятия осуществляются лицами, указанными в подпункте "а" пункта 6 Правил, государственными (муниципальными) учреждениями, указанными в подпункте "б" пункта 6 Правил):**

Порода: Ель

Возраст, лет: 10

Количество деревьев основных лесных древесных пород, тыс. штук/га: 2

Средняя высота, м: 0.7

Объем работ по лесовосстановлению (площадь лесовосстановления, га) (для лесных участков, предназначенных для проведения лесовосстановления, на которых лесовосстановительные мероприятия осуществляются лицами, указанными в подпункте "а" пункта 6 Правил, государственными (муниципальными) учреждениями, указанными в подпункте "б" пункта 6 Правил)

9

Проектируемый объем работ по лесовосстановлению (для лесных участков, предназначенных для проведения лесовосстановления, на которых лесовосстановительные мероприятия осуществляются лицами, указанными в подпункте "а" пункта 6 Правил, государственными (муниципальными) учреждениями, указанными в подпункте "б" пункта 6 Правил):

площадь лесовосстановления, га: 9

количество жизнеспособных растений основных лесных древесных пород, тыс.штук /га: 2

количество жизнеспособных растений основных лесных древесных пород на всей площади, тыс. штук: 18

Исполнитель работ по лесовосстановлению:

инженер ЛФ

Должность (При наличии)

ДОКУМЕНТ ПОДПИСАН  
ЭЛЕКТРОННОЙ ПОДПИСЬЮ

Сертификат: 02EF1CDD00B9B2E6AD4D939DE19AF07D9C  
Владелец: Матузов Алексей Владимирович  
Действителен: с 08.04.2025 по 08.04.2026

Подпись

Матузов Алексей Владимирович  
(Фамилия, имя, отчество -  
последнее при наличии)

2026-03-30

Число, месяц, год

АКТ № 1

## ОБСЛЕДОВАНИЯ УЧАСТКА

## ПРИ ВЫБОРЕ СПОСОБА И ТЕХНОЛОГИИ ЛЕСОВОССТАНОВЛЕНИЯ

- 1 Лесничество Северо-Западное
- 2 Участковое лесничество Калининское
- 3 Номер лесного квартала 8
- 4 Номер лесотаксационного выдела 8
- 5 Площадь участка, с точностью до 0,0000 га 9,0000 га
- 6 Чертеж лесного участка (прилагается к акту) Приложение 1
- 7 Категория площадей участка лесовосстановления вырубка 2023 года  
(вырубка, гарь, иная (год, месяц))
- 8 Арендатор, номер договора аренды, номер декларации:  
ООО «Луга-Лес», договор аренды от 16.12.2008 г № 2-2008-12-179-3,  
ЛД № 32-2022-179 от 09.12.2022 г.
- 9 Исходный породный состав участка лесовосстановления 5Е2С2Б1Ос  
(до вырубки, гари, гибели)
- 10 Условия для работы техники:
- 10.1 Количество пней 420 шт\га средний диаметр 24 см
- 10.2 Захламленность средняя 20-30 м<sup>3</sup>/га  
(отсутствует - менее 5 куб.м/га, слабая - 5 - 20 куб.м/га, средняя - 20 - 50 куб.м/га, сильная > 50 куб.м/га)
- 10.3 Доступность для работы техники доступная
- 11 Характеристика природно-климатических и лесорастительных условий лесного участка
- 11.1 Лесорастительная зона таежная
- 11.2 Лесной район Балтийско-Белозерский
- 11.3 Целевое назначение лесов Защитные леса
- 11.4 Рельеф равнинный
- 11.5 Почва грубогумусные, суглинистые, свежие  
(тип, степень увлажнения, механический состав)
- 11.6 Тип леса (тип лесорастительных условий) ЧС В2
- 11.7 Степень задернения почвы слабое  
(отсутствует - до 10%%, слабая - 11 - 30%%, средняя - 31 - 50%%, сильная > 50%%)
- 12 Характеристика подростглавных пород: перечетная ведомость прилагается
- 12.1 Средняя высота 0,4 м
- 12.2 Средний возраст 4 лет
- 12.3 Количество всего 0,504 тыс.шт\га, в том числе по породам Ель- 0,504 т.шт\га
- 12.4 Категория густоты
- 12.5 Распределение по площади редкий  
(редкий, средний, равномерное, неравномерное, групповое)
- 12.6 Жизнеспособность подроста жизнеспособный  
(жизнеспособный, нежизнеспособный)
- 13 Характеристика возобновления мягколиственных пород:
- 13.1 Порода -
- 13.2 Количество -
- 13.3 Средняя высота -
- 14 Источники обсеменения (порода, источник: одиночные, куртины, полосы, стены леса)
- 15 Характеристика санитарного состояния: заселенность вредными организмами,  
и болезни леса отсутствуют  
(заселенность вредными организмами, болезни леса)
- 16 Предложения для разработки Проекта лесовосстановления
- 16.1 Способ лесовосстановления искусственное
- 16.2 Главная (целевая) порода: Ель обыкновенная

16.3 Срок лесовосстановления

весна 2026 г - осень 2036 г.

(начало, окончание (месяц, год))

17 Необходимость проведения предварительных и сопутствующих мероприятий

17.1 Очистка вырубки, гари

не требуется

17.2 Санитарные мероприятия

не требуется

17.3 Противопожарные мероприятия:


устройство минерализованной полосы  
шириной 1,4 м по периметру участка

17.4 Иные предложения

Обследование проведено:

Исполнитель:

Инженер ЛФ



Матузов А.В.

(Должность (ФИО) подпись, число)

Согласовано:

Представитель лесничества

Лесничий Калининского

участкового лесничества



Бачин С.П.

(Должность (ФИО) подпись, число)

25.09.2025г.

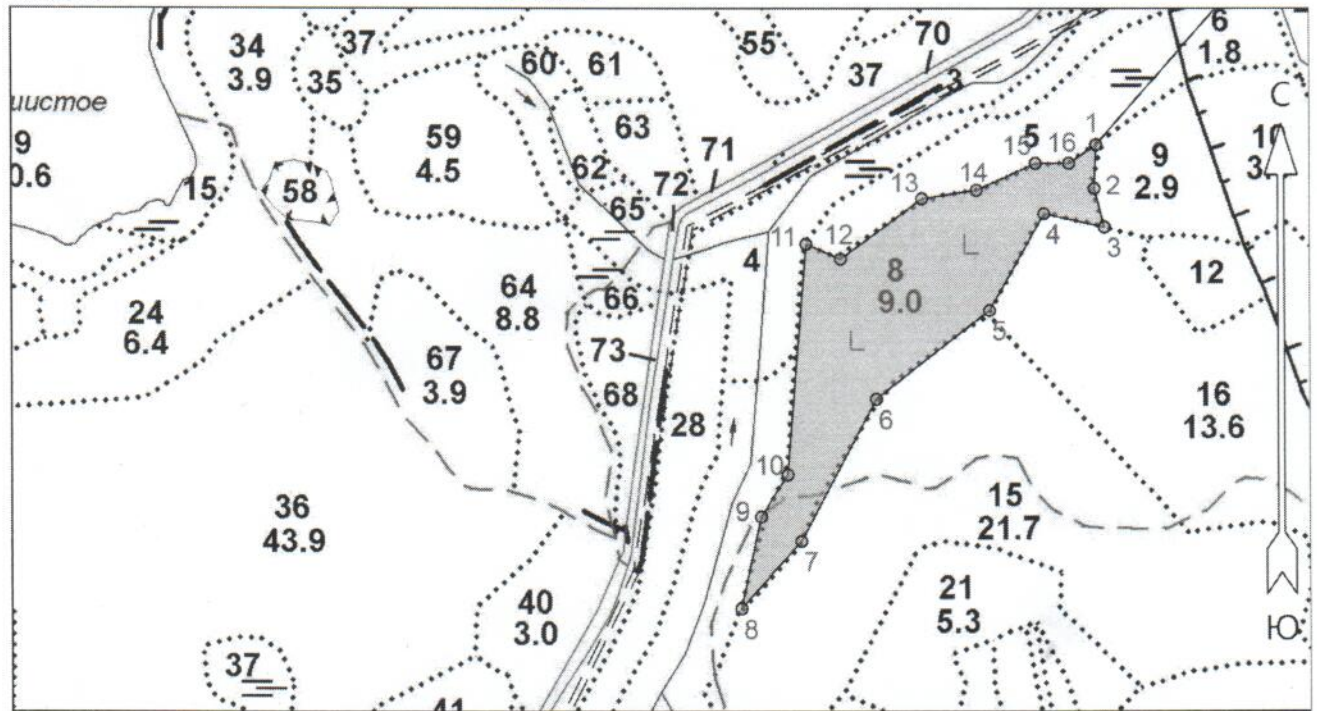
**ПРОЕКТ  
ЛЕСОВОССТАНОВЛЕНИЯ  
(создание лесных культур)  
2026 г.**

Главная порода:  
Вид культур:  
Арендатор лесного участка:  
Площадь участка:

**Ель  
сплошные  
ООО "Луга-Лес"  
9.00 га**

Лесничество (лесопарк):  
Участковое лесничество:  
Номер(а) лесного квартала:  
Номер(а) лесотаксационного выдела:  
Масштаб:

**План участка  
Северо-Западное  
Калининское  
8  
8  
1 : 10000**



Условные обозначения

Эксплуатационный участок			
--------------------------	--	--	--

Экспликация участка

Номера точек	Географические координаты		Румбы линий	Длина, м		
	Широта	Долгота				
Привязка						
0	60° 54' 48.00000"	28° 29' 25.00000"	0 - 1 ЮЗ 41°	520		
Объект						
Категория земель	Площадь участка, га	Номера точек	Географические координаты		Румбы линий	Длина, м
			Широта	Долгота		
Основной полигон	9.00	1	60° 54' 35.30643"	28° 29' 02.28774"	1 - 2 ЮЗ 2°	60
		2	60° 54' 33.35357"	28° 29' 02.13324"	2 - 3 ЮВ 15°	55
		3	60° 54' 31.62604"	28° 29' 03.06027"	3 - 4 СЗ 77°	86
		4	60° 54' 32.22692"	28° 28' 57.49808"	4 - 5 ЮЗ 29°	155
		5	60° 54' 27.84993"	28° 28' 52.49535"	5 - 6 ЮЗ 52°	199

6	60° 54' 23.88972"	28° 28' 42.04756"	6 - 7	ЮЗ 28°	223
7	60° 54' 17.52599"	28° 28' 35.11604"	7 - 8	ЮЗ 42°	126
8	60° 54' 14.49853"	28° 28' 29.54881"	8 - 9	СВ 12°	131
9	60° 54' 18.63203"	28° 28' 31.38671"	9 - 10	СВ 33°	69
10	60° 54' 20.50732"	28° 28' 33.87495"	10 - 11	СВ 5°	321
11	60° 54' 30.86708"	28° 28' 35.63308"	11 - 12	ЮВ 67°	52
12	60° 54' 30.19895"	28° 28' 38.80296"	12 - 13	СВ 54°	140
13	60° 54' 32.89505"	28° 28' 46.29898"	13 - 14	СВ 81°	76
14	60° 54' 33.27846"	28° 28' 51.31787"	14 - 15	СВ 65°	89
15	60° 54' 34.48022"	28° 28' 56.72556"	15 - 16	ЮВ 90°	46
16	60° 54' 34.48022"	28° 28' 59.81566"	16 - 1	СВ 55°	45

Приложение 2  
к акту обследования лесного участка

**ПЕРЕЧЁТНАЯ ВЕДОМОСТЬ  
ЖИЗНЕСПОСОБНОГО ПОДРОСТА ПРИ ОБСЛЕДОВАНИИ  
УЧАСТКА на 2026 ГОД ЛЕСОВОССТАНОВЛЕНИЯ**

Лесничество	Северо-Западное
Участковое лесничество	Калининское
Номер квартала	8
Номер выдела	8
Площадь участка, га	9,0000

№ пробной площади (п.п.) номера учётных площадок	порода	распределение подроста 2-лет и старше по категориям крупности				средняя высота, м	средний возраст, лет
		мелкий до 0,5 м	средний 0,6-1,5 м	крупный бол. 1,5 м	итого		
1	ель		1		0,8	0,8	5
2	ель	1			0,5	0,3	3
3	ель						
4	ель						
5	ель	1			0,5	0,4	4
6	ель						
7	ель	1	1		1,3		6
8	ель	2			1	0,4	3
9	ель						
10	ель	3			1,5	0,3	4
11	ель	1	1		1,3	0,8	5
12	ель	1			0,5	0,4	3
13	ель	2		1	2	1,6	5
14	ель						
15	ель	1			0,5	0,4	3
16	ель						
17	ель						
18	ель	1			0,5	0,3	3
19	ель						
20	ель						
21	ель	3			1,5	0,3	4
22	ель	1			0,5	0,4	4
23	ель	1			0,5	0,4	3
24	ель						
25	ель	2			1	0,3	3
26	ель						
27	ель						
28	ель						
29	ель						
30	ель	1			0,5	0,3	4

Всего по участку подростов главных (целевых) пород	300	22	4	1	15,2	0,4	4
Коэффициент перевода		0,5	0,8	1			
С учётом коэффициента		11	3,2	1	15,2		
Итого в расчёте на крупный, подростов главных (целевых) пород, тыс. шт/га		733	133	33	507	0,4	4

Инженер ЛФ

Матузов А.В.

Лесничий Калининского  
участкового лесничества

Бачин С.П.