

**Проект лесовосстановления на лесном участке № 74 18;19;20;21;25;26;41 10,1
га посев/2026 год**

Лесовосстановление: искусственное лесовосстановление

Субъект Российской Федерации: Ленинградская область

Лесной район: Балтийско-Белозёрский таёжный район

Характеристика местоположения лесного участка:

Лесничество (муниципальный район (ОКТМО)): Подпорожское

Участковое лесничество: Немжинское

Урочище (при наличии): нет данных

№ квартала учётный (№ квартала по лесоустройству): 47:13:11:63 (74)

Номер объекта: 1

№ выдела учётный (по лесоустройству): 47:13:11:63:21 (18) Площадь га: 1.3

№ выдела учётный (по лесоустройству): 47:13:11:63:19 (19) Площадь га: 1.7

№ выдела учётный (по лесоустройству): 47:13:11:63:27 (20) Площадь га: 4.6

№ выдела учётный (по лесоустройству): 47:13:11:63:26 (21) Площадь га: 0.4

№ выдела учётный (по лесоустройству): 47:13:11:63:34 (25) Площадь га: 0.2

№ выдела учётный (по лесоустройству): 47:13:11:63:28 (26) Площадь га: 1.6

№ выдела учётный (по лесоустройству): 47:13:11:63:20 (41) Площадь га: 0.3

Площадь лесного участка, га: 10.1

(исходные данные для проекта лесовосстановления: материалы обследования лесного участка при выборе способа лесовосстановления, план лесного участка, масштаб 1:10000 прилагаются к проекту лесовосстановления)

Характеристика лесорастительных условий лесного участка:

Рельеф участка (уклон): Равнинный

Гидрологические условия (увлажнение): в низких местах с повышенным накоплением влаги

Почва: суглинок

Тип леса: Черничный

Характеристика площадей лесного участка:

вырубка 2026 года

(вырубки, гари, прогалины, иные не занятые лесными насаждениями или предназначенные для лесовосстановления земли)

Характеристика вырубки:

Количество пней, тыс. штук/га: 0.51

Характер и размещение оставленных деревьев и кустарников: Групповое

Степень задернения почвы: слабая

Степень минерализации почвы (% от площади лесного участка): 0

Состояние очистки от порубочных остатков и валежника (захламленность, куб.м): средняя (20-50 м3 /га)>

а) отсутствует (до 5 куб.м/га); б) слабая (5 - 20 куб.м/га); в) средняя (20 – 50 куб.м/га); г) сильная (более 50 куб. /га)

Категория доступности для техники: доступная

а) доступная; б) требуется узкополосная расчистка без корчевки пней; в) требуется узкополосная расчистка; г) требуется широкополосная расчистка с корчевкой пней

Характеристика имеющихся подроста и молодняка лесных древесных пород:

состав пород: нет данных

средний возраст, лет: нет данных

средняя высота, м: нет данных

количество деревьев и кустарников, тыс. штук/га: нет данных
размещение их по площади лесного участка (равномерное, неравномерное, групповое): нет данных
состояние лесных насаждений и их оценка: нет данных

Проектируемый способ лесовосстановления:

искусственное лесовосстановление

(естественное лесовосстановление, искусственное лесовосстановление, комбинированное лесовосстановление (посев, посадка))

Обоснование проектируемого способа лесовосстановления основных лесных древесных пород восстанавливаемых лесов с учетом особенностей производства работ в различных категориях защитных лесов и особо защитных участках лесов:

(для лесных участков, предназначенных для проведения лесовосстановления, на которых лесовосстановительные мероприятия осуществляются лицами, указанными в подпункте "а" пункта 6 Правил, государственными (муниципальными) учреждениями, указанными в подпункте "б" пункта 6 Правил)

Правила лесовосстановления №1024 от 29.12.2021 года , Акт обследования участка, отсутствие на участке подроста и молодняка главных лесных древесных пород.

Сроки и технологии (методы) выполнения работ по лесовосстановлению:

(для лесных участков, предназначенных для проведения лесовосстановления, на которых лесовосстановительные мероприятия осуществляются лицами, указанными в подпункте «а» пункта 6 Правил, государственными (муниципальными) учреждениями, указанными в подпункте "б" пункта 6 Правил)

Подготовка почвы весна 2026 года экскаватором САТ 320; площадки 1,0X 2,0 м; высота микроповышения 30 см; посев семян ручной весной 2026 года.

Сроки и технологии (методы) выполнения работ по агротехническим уходам:

(для лесных участков, предназначенных для проведения лесовосстановления, на которых лесовосстановительные мероприятия осуществляются лицами, указанными в подпункте «а» пункта 6 Правил, государственными (муниципальными) учреждениями, указанными в подпункте "б" пункта 6 Правил)

1-й уход- уничтожение травянистой растительности вокруг посадочных мест, дополнение по мере необходимости.

2-й уход- уничтожение травянистой и древесной растительности, оправка от выжимания морозом по необходимости. Срок проведения 2027-2029 гг.

Сроки и технологии (методы) выполнения работ по лесоводственным уходам:

(для лесных участков, предназначенных для проведения лесовосстановления, на которых лесовосстановительные мероприятия осуществляются лицами, указанными в подпункте «а» пункта 6 Правил, государственными (муниципальными) учреждениями, указанными в подпункте "б" пункта 6 Правил)

3-й, 4-й уход- уничтожение травянистой, нежелательной древесно-кустарниковой растительности по мере необходимости.Сроки проведения 2030-2034 г.г.

Требования к используемому для лесовосстановления посадочному (посевному) материалу:

Порода	Вид посадочного материала (сеянцы, саженцы с открытой (закрытой) корневой системой, селекционная категория происхождения семян, лесосеменной район)	Возраст не менее, лет	Высота не менее, см	Диаметр корневой шейки не менее, мм

Характеристика посевного материала:

Порода	Класс качества семян	Селекционная категория	Место происхождения (лесосеменной район)
Ель обыкновенная (европейская)	1 класс	Нормальные	2 лесосеменной район; Онежское уч.лесничество, кв 13 выд. 22,23; Ель-60%
Сосна обыкновенная	1 класс	Нормальные	Свердловская область, Артинский муниципальный округ, Красноуфимское лесничество, Поташкинское уч. лесничество кв 84 выд.3; Сосна-40%

Требования к молоднякам, площади которых подлежат отнесению к землям, на которых расположены леса, для признания работ по лесовосстановлению завершенными:

(для лесных участков, предназначенных для проведения лесовосстановления, на которых лесовосстановительные мероприятия осуществляются лицами, указанными в подпункте "а" пункта 6 Правил, государственными (муниципальными) учреждениями, указанными в подпункте "б" пункта 6 Правил)

Порода	Возраст не менее, лет	Количество деревьев основных лесных пород не менее, тыс. штук/га	Средняя высота не менее, м
Ель обыкновенная (европейская)	10	2	0.7

Объем работ по лесовосстановлению (площадь лесовосстановления, га):

(для лесных участков, предназначенных для проведения лесовосстановления, на которых лесовосстановительные мероприятия осуществляются лицами, указанными в подпункте «а» пункта 6 Правил, государственными (муниципальными) учреждениями, указанными в подпункте "б" пункта 6 Правил)

10.1

Проектируемый объем работ по лесовосстановлению:

(для лесных участков, предназначенных для проведения лесовосстановления, на которых лесовосстановительные мероприятия осуществляются лицами, указанными в подпункте "а» пункта 6 Правил, государственными (муниципальными) учреждениями, указанными в подпункте "б" пункта 6 Правил)

площадь лесовосстановления, га: 10.1

количество жизнеспособных растений основных лесных древесных пород, тыс.

штук/га: 4

количество жизнеспособных растений основных лесных древесных пород на всей

площади, тыс. штук /га: 40.4

Исполнитель работ по лесовосстановлению:

Должность ведущий специалист лесного хозяйства

Дмитриева Екатерина Геннадьевна
Фамилия Имя Отчество (при наличии)

Дата 3 апреля 2026
Число, месяц, год

ДОКУМЕНТ ПОДПИСАН <i>(при наличии)</i> ЭЛЕКТРОННОЙ ПОДПИСЬЮ	
Сертификат:	995014916835604752338036377400569684017
Владелец:	Дмитриева Екатерина Геннадьевна
Действителен:	с 01.07.2025 по 05.07.2026

Сведения о расположении участка леса, приведенного в проекте лесовосстановления			
Номер выдела (по лесоустройству) /кадастровый номер земельного участка	Номер объекта	Площадь участка (общая), га	Площадь лесовосстановления, га (на которой осуществляются лесовосстановительные мероприятия)
47:13:11:63:21 (18)	1	10.1	1.3
47:13:11:63:19 (19)			1.7
47:13:11:63:27 (20)			4.6
47:13:11:63:26 (21)			0.4
47:13:11:63:34 (25)			0.2
47:13:11:63:28 (26)			1.6
47:13:11:63:20 (41)			0.3

Площадь участка лесовосстановления				
Номер объекта	Номер начальной точки (столба)	Номер следующей точки (столба)	Координата начальной точки линии (столба) (WGS-84) (для лесных участков, расположенных на землях обороны и безопасности, система координат ГСК-2011)	
			Долгота (X)	Широта (Y)
Привязка участка лесовосстановления				
1	1		34.77179007756894	60.55013410228925
1	2		34.76806488790113	60.54727510425333
1	3		34.757058143103855	60.54760816627508
1	4		34.7534830817291	60.547665918606725
1	5		34.75001084305738	60.54775079952904
Контур участка лесовосстановления				
1	1		34.75001084305738	60.54775079952904
1	2		34.74949525969484	60.5424463529549
1	3		34.748900072098266	60.54232360709786
1	4		34.748728589406745	60.54236258607966
1	5		34.748943305614205	60.54292135033017
1	6		34.748947464650854	60.54318639611538
1	7		34.74828279035562	60.543191527235386
1	8		34.7482752288446	60.54302367259471
1	9		34.748220467684995	60.54293095970911
1	10		34.74723095250098	60.54304995939429

Площадь участка лесовосстановления				
Номер объекта	Номер начальной точки (столба)	Номер следующей точки (столба)	Координата начальной точки линии (столба) (WGS-84) (для лесных участков, расположенных на землях обороны и безопасности, система координат ГСК-2011)	
			Долгота (X)	Широта (Y)
1	11		34.74607128809159	60.54327026069665
1	12		34.74573882936514	60.545957326714614
1	13		34.74630128671985	60.54780955068738
1	14		34.75001084305738	60.54775079952904
Привязка площади, исключенной из проекта лесовосстановления №				
Контур площади, исключенной из проекта лесовосстановления №				
Кл. объект				
1	1		34.74619040992056	60.5463058371707
1	2		34.74675833622221	60.54618156137085
1	3		34.74721053761504	60.546846038405185
1	4		34.7464134939889	60.546897630021505
1	5		34.74619040992056	60.5463058371707
Е.З.				
1	1		34.747882903019544	60.54754222303209
1	2		34.74810214546171	60.54754126429921
1	3		34.74781430913723	60.54484058865099
1	4		34.74759509079113	60.54484245195136
1	5		34.747882903019544	60.54754222303209

Исполнитель работ по лесовосстановлению:

Должность ведущий специалист лесного хозяйства

Наименование организации (при наличии)

Дмитриева Екатерина Геннадьевна

Фамилия Имя Отчество (при наличии)

Дата 3 апреля 2026

Число, месяц, год

<u>ДОКУМЕНТ ПОДПИСАН ЭЛЕКТРОННОЙ ПОДПИСЬЮ</u>	
Сертификат:	995014916835604752338036377400569684017
Владелец:	Дмитриева Екатерина Геннадьевна
Действителен:	с 01.07.2025 по 05.07.2026

АКТ
ОБСЛЕДОВАНИЯ УЧАСТКА
ПРИ ВЫБОРЕ СПОСОБА И ТЕХНОЛОГИИ ЛЕСОВОССТАНОВЛЕНИЯ

1. Лесничество Подпорожское
2. Участковое лесничество Немжинское
3. Номер(а) лесного квартала 74
4. Номер(а) лесотаксационного выдела (выделов): выд. 18-1,3 га; выд.19-1,7 га; выд.20-4,6 га; выд. 21-0,4 га; выд.25-0,2 га; выд.26-1,6 га; выд.41-0,3 га
5. Площадь участка, с точностью до 0,0000 га 10,10000 га
6. План лесного участка (прилагается к акту)
7. Категория площадей участка лесовосстановления вырубка 2026 года
(вырубка, гарь, иная (год, месяц))
8. Наименование организации и основания возникновения обязательств договор аренды № 2-2008-11-28-3 от 28.12.2008 ООО «ВЛП Подпорожье»
(номер договора аренды лесного участка, постоянного (бессрочного) пользования, безвозмездного пользования, сервитута, номер лесной декларации, основания для перевода в земли иных категорий)
9. Исходный породный состав участка лесовосстановления выд. 18-6Б4Е; выд. 19- 3Б3Ос4Е; выд. 20-8Е2Б+Ос; выд.21-8Е2Б; выд.25-5С5Б; выд.26-4Е2С3Б1Ос; выд.41-8Е2Б (до вырубки гари,гибели)
10. Условия для работы техники:
 - 10.1. Количество пней 510 шт./га, средний диаметр _____ см
 - 10.2. Захламленность, м³/га средняя 20-50 м³/га
(отсутствует - менее 5 м³/га, слабая - 5 - 20 м³/га, средняя - 20 - 50 м³/га, сильная > 50 м³/га)
 - 10.3. Доступность для работы техники доступно для работы экскаватора
11. Характеристика природно-климатических и лесорастительных условий лесного участка:
 - 11.1. Лесорастительная зона Таежная
 - 11.2. Лесной район Балтийско-Белозерский таежный район
 - 11.3. Целевое назначение лесов эксплуатационные леса
 - 11.4. Рельеф равнинный
 - 11.5. Почва суглинок, в низких местах с повышенным накоплением влаги
(тип, степень увлажнения, механический состав)
 - 11.6. Тип леса (тип вырубки, тип лесорастительных условий) ЧВ ВЗ
 - 11.7. Степень задернения почвы слабая
(отсутствует - до 10%%, слабая - 11-30%%, средняя - 31-50%%, сильная >50%%)
12. Характеристика подроста главных (целевых) пород (перечетная ведомость прилагается):
 - 12.1. Средняя высота _____ м
 - 12.2. Средний возраст _____ лет
 - 12.3. Количество, всего 0,0 тыс.шт./га, в том числе по породам: _____
 - 12.4. Категория густоты _____
 - 12.5. Распределение по площади _____
(редкий, средний, густой, равномерное, неравномерное, групповое)
 - 12.6. Жизнеспособность подроста _____
(жизнеспособный, нежизнеспособный)
13. Характеристика возобновления мягколиственных пород:
 - 13.1. Порода _____,
 - 13.2. Количество _____ 0,0 тыс.шт./га,
 - 13.3. Средняя высота _____ м
14. Источники обсеменения _____
(порода, источник: одиночные (шт./га), куртины, полосы, стены леса)
15. Характеристика санитарного состояния отсутствие признаков заселения вредными организмами
(заселенность вредными организмами, болезни леса)
16. Предложения для разработки Проекта лесовосстановления:
 - 16.1. Способ лесовосстановления искусственный
(естественный, искусственный, комбинированный)
 - 16.2. Главные (целевые) породы Ель-60%; Сосна-40%
 - 16.3. Срок лесовосстановления 2026-2036

**ПРОЕКТ
ЛЕСОВОССТАНОВЛЕНИЯ
(создание лесных культур)
2026 г.**

Главная порода:

Ель-60%; Сосна-40%

Вид культур:

Сплошные

Арендатор лесного участка:

ООО "ВЛП Подпорожье"

Площадь участка:

10,9 га

План участка

Лесничество (лесопарк):

Подпорожское

Участковое лесничество:

Немжинское

Номер(а) лесного квартала:

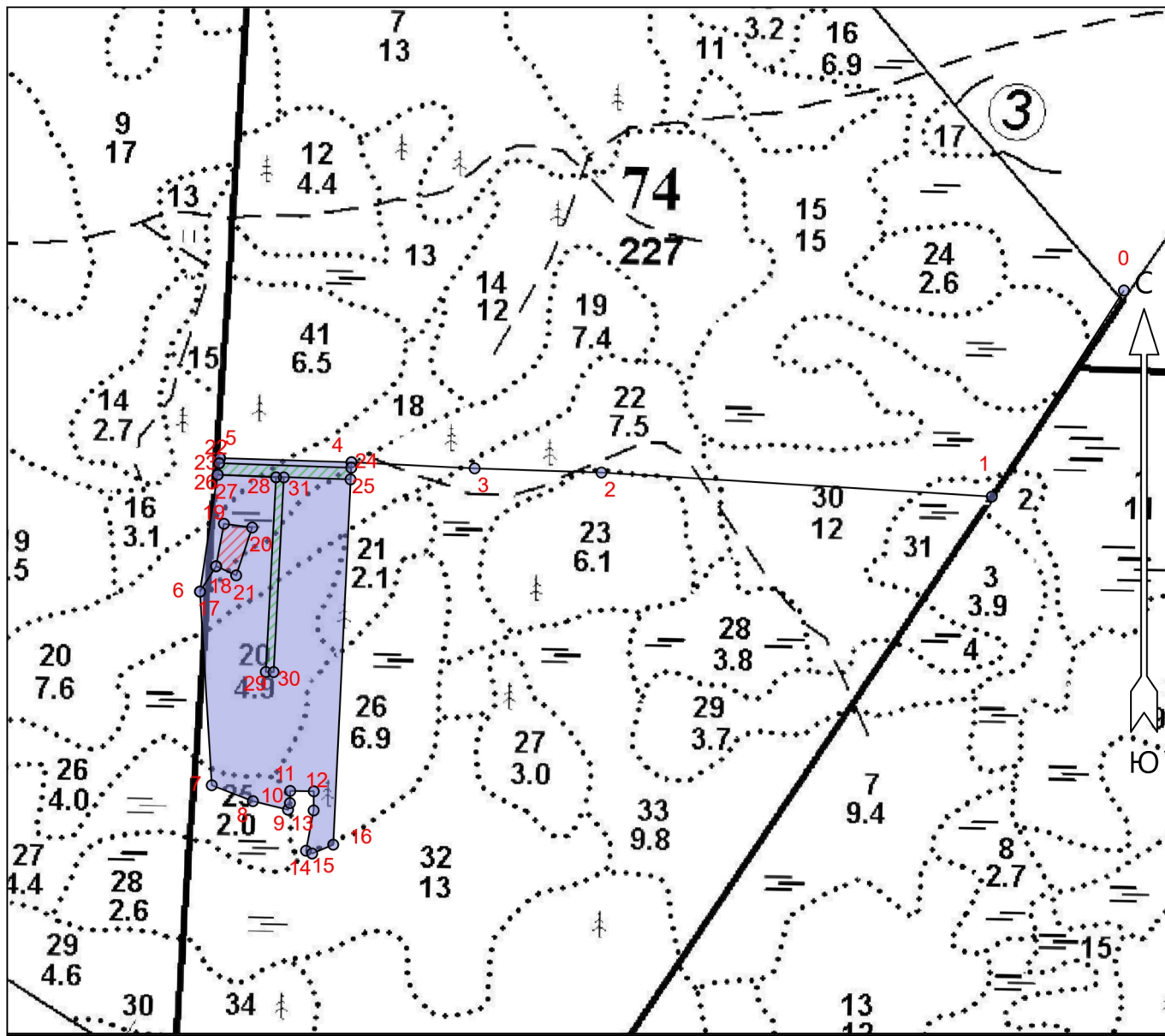
74

Номер(а) лесотаксационного выдела:




выд. 18-1,3 га; выд. 19-1,7 га; выд. 20-4,6 га; выд. 21-0,4 га; твйд. 25-0,2 га; выд. 26-1,6 га; выд. 41-0,3 га

Масштаб:

1 : 10000



Условные обозначения

Эксплуатационный участок		Кл. объект	
Н/Э			

Экспликация участка

Номера точек	Географические координаты	Азимуты линий	Длина, м
--------------	---------------------------	---------------	----------

* - Геодезические координаты получены при помощи GPS Garmin GPSMap 64 st в системе координат МСК-47 Ленинградской области - зона 3

Широта		Долгота					
Привязка							
0	60.55013	34.77179	0 - 1	212°.30'	378		
1	60.54728	34.76806	1 - 2	273°.30'	604		
2	60.54761	34.75706	2 - 3	272°.00'	196		
3	60.54767	34.75348	3 - 4	273°.00'	190		
Объект							
Категория земель	Площадь участка, га	Номера точек	Географические координаты		Азимуты линий	Длина, м	
			Широта	Долгота			
Полигон 1	11.2	4	60.54775	34.75001	4 - 5	272°.00'	203
		5	60.54781	34.74630	5 - 6	188°.30'	208
		6	60.54596	34.74574	6 - 7	176°.30'	300
		7	60.54327	34.74607	7 - 8	111°.00'	68
		8	60.54305	34.74723	8 - 9	104°.00'	56
		9	60.54293	34.74822	9 - 10	16°.00'	11
		10	60.54302	34.74828	10 - 11	1°.30'	19
		11	60.54319	34.74828	11 - 12	91°.00'	36
		12	60.54319	34.74895	12 - 13	180°.30'	30
		13	60.54292	34.74894	13 - 14	190°.30'	63
		14	60.54236	34.74873	14 - 15	115°.00'	10
		15	60.54232	34.74890	15 - 16	67°.30'	35
		16	60.54245	34.74950	16 - 4	2°.30'	591
Экспликация участка							
Номера точек	Географические координаты		Азимуты линий	Длина, м			
	Широта	Долгота					
Привязка							
17	60.54596	34.74574	17 - 18	32°.30'	46		
Объект							
Категория земель	Площадь участка, га	Номера точек	Географические координаты		Азимуты линий	Длина, м	
			Широта	Долгота			
Кл. объект	0.3	18	60.54631	34.74619	18 - 19	10°.30'	67
		19	60.54690	34.74641	19 - 20	97°.30'	44
		20	60.54685	34.74721	20 - 21	198°.30'	78
		21	60.54618	34.74676	21 - 18	295°.00'	34
Экспликация участка							
Номера точек	Географические координаты		Азимуты линий	Длина, м			
	Широта	Долгота					
Привязка							
22	60.54781	34.74630	22 - 23	189°.00'	8		
Объект							
Категория земель	Площадь участка, га	Номера точек	Географические координаты		Азимуты линий	Длина, м	
			Широта	Долгота			
Н/Э	0.4	23	60.54774	34.74628	23 - 24	92°.00'	204
		24	60.54767	34.75000	24 - 25	183°.30'	18
		25	60.54751	34.74998	25 - 26	272°.00'	205
		26	60.54758	34.74624	26 - 23	7°.00'	18
Экспликация участка							
Номера точек	Географические координаты		Азимуты линий	Длина, м			
	Широта	Долгота					
Привязка							
27	60.54758	34.74624	27 - 28	92°.30'	90		
Объект							
Категория земель	Площадь участка, га	Номера точек	Географические координаты		Азимуты линий	Длина, м	
			Широта	Долгота			
Е.З.	0.4	28	60.54754	34.74788	28 - 29	183°.00'	301
		29	60.54484	34.74760	29 - 30	91°.00'	12
		30	60.54484	34.74781	30 - 31	3°.00'	301
		31	60.54754	34.74810	31 - 28	270°.30'	12