

# Проект лесовосстановления на лесном участке N Озерское 1040 в.15,21/2026 год

Лесовосстановление: искусственное лесовосстановление

Субъект Российской Федерации: Ленинградская область

Лесной район: Балтийско-Белозёрский таёжный район

## Характеристика местоположения лесного участка:

Лесничество (муниципальный район (ОКТМО)): Тихвинское

Участковое лесничество: Озерское

Урочище (при наличии): нет данных

N квартала учётный (N квартала по лесоустройству): 47:18:9:120 ( 1040 )

Номер объекта: 1

N выдела учётный (по лесоустройству): 47:18:9:120:15 ( 15 ) Площадь га: 17.8

N выдела учётный (по лесоустройству): 47:18:9:120:21 ( 21 ) Площадь га: 1.5

Площадь лесного участка, га: 19.3

*(исходные данные для проекта лесовосстановления: материалы обследования лесного участка при выборе способа лесовосстановления, план лесного участка, масштаб 1:10000 прилагаются к проекту лесовосстановления)*

## Характеристика лесорастительных условий лесного участка:

Рельеф участка (уклон): Равнинный

Гидрологические условия (увлажнение): свежие

Почва: Модергумусные, подзолистые, суглинистые иногда карбонатные

Тип леса: Ельник кисличный

## Характеристика площадей лесного участка:

вырубка СПР-2025

*(вырубки, гари, прогалины, иные не занятые лесными насаждениями или предназначенные для лесовосстановления земли)*

## Характеристика вырубки:

Количество пней, тыс. штук/га: 0.6

Характер и размещение оставленных деревьев и кустарников: Равномерное

Степень задернения почвы: слабая

Степень минерализации почвы (% от площади лесного участка): 0

Состояние очистки от порубочных остатков и валежника (захламленность, куб.м): отсутствует (до 5 м<sup>3</sup>/га)>

*а) отсутствует (до 5 куб.м/га); б) слабая (5 - 20 куб.м/га); в) средняя (20 – 50 куб.м/га); г) сильная (более 50 куб. /га)*

Категория доступности для техники: доступная

*а) доступная; б) требуется узкополосная расчистка без корчевки пней; в) требуется узкополосная расчистка; г) требуется широкополосная расчистка с корчевкой пней*

## Характеристика имеющихся подроста и молодняка лесных древесных пород:

состав пород: нет данных

средний возраст, лет: нет данных

средняя высота, м: нет данных

количество деревьев и кустарников, тыс. штук/га: нет данных

размещение их по площади лесного участка (равномерное, неравномерное, групповое): нет данных

состояние лесных насаждений и их оценка: нет данных

## **Проектируемый способ лесовосстановления:**

### искусственное лесовосстановление

(естественное лесовосстановление, искусственное лесовосстановление, комбинированное лесовосстановление (посев, посадка))

## **Обоснование проектируемого способа лесовосстановления основных лесных древесных пород восстанавливаемых лесов с учетом особенностей производства работ в различных категориях защитных лесов и особо защитных участках лесов:**

(для лесных участков, предназначенных для проведения лесовосстановления, на которых лесовосстановительные мероприятия осуществляются лицами, указанными в подпункте "а" пункта 6 Правил, государственными (муниципальными) учреждениями, указанными в подпункте "б" пункта 6 Правил)

### Отсутствие предварительного возобновления жизнеспособным подростом и молодняком ценных и древесных пород.

Акт обследования участка от 16.09.2025г. Нормативная документация: Правила лесовосстановления, приказ от 29.12.2021 №1024.

## **Сроки и технологии (методы) выполнения работ по лесовосстановлению:**

(для лесных участков, предназначенных для проведения лесовосстановления, на которых лесовосстановительные мероприятия осуществляются лицами, указанными в подпункте «а» пункта 6 Правил, государственными (муниципальными) учреждениями, указанными в подпункте "б" пункта 6 Правил)

Подготовка площади весна 2026 год, механизированная, наездка борозд через 3,5-4,0м (прямолинейные или с плавным искривлением) трактором ТДТ-55 с плугом ПКЛ-70, глубина обработки почвы до 30 см. Ручная посадка под меч Колесова весна 2026г через 0,8м

## **Сроки и технологии (методы) выполнения работ по агротехническим уходам:**

(для лесных участков, предназначенных для проведения лесовосстановления, на которых лесовосстановительные мероприятия осуществляются лицами, указанными в подпункте «а» пункта 6 Правил, государственными (муниципальными) учреждениями, указанными в подпункте "б" пункта 6 Правил)

2027г-уничтожение травянистой и древесной растительности в рядах культур, дополнение по мере необходимости

2028г, 2030г- уничтожение травянистой и древесной растительности в рядах культур и междурядьях

## **Сроки и технологии (методы) выполнения работ по лесоводственным уходам:**

(для лесных участков, предназначенных для проведения лесовосстановления, на которых лесовосстановительные мероприятия осуществляются лицами, указанными в подпункте «а» пункта 6 Правил, государственными (муниципальными) учреждениями, указанными в подпункте "б" пункта 6 Правил)

с 2031 по 2034-по мере необходимости уничтожение или предупреждение травяной и нежелательной древесной растительности

## **Требования к используемому для лесовосстановления посадочному (посевному) материалу:**

Порода	Вид посадочного материала (сеянцы, саженцы с открытой (закрытой) корневой системой, селекционная категория происхождения семян, лесосеменной район)	Возраст не менее, лет	Высота не менее, см	Диаметр корневой шейки не менее, мм
Ель	стандартные сеянцы с ОКС, 3-ий лесосеменной р-н	3	12	2

## **Характеристика посевного материала:**

Порода	Класс качества семян	Селекционная категория	Место происхождения (лесосеменной район)

**Требования к молоднякам, площади которых подлежат отнесению к землям, на которых расположены леса, для признания работ по лесовосстановлению завершенными:**

(для лесных участков, предназначенных для проведения лесовосстановления, на которых лесовосстановительные мероприятия осуществляются лицами, указанными в подпункте "а" пункта 6 Правил, государственными (муниципальными) учреждениями, указанными в подпункте "б" пункта 6 Правил)

Порода	Возраст не менее, лет	Количество деревьев основных лесных пород не менее, тыс. штук/га	Средняя высота не менее, м
Ель	9	1.7	0.7

**Объем работ по лесовосстановлению (площадь лесовосстановления, га):**

(для лесных участков, предназначенных для проведения лесовосстановления, на которых лесовосстановительные мероприятия осуществляются лицами, указанными в подпункте «а» пункта 6 Правил, государственными (муниципальными) учреждениями, указанными в подпункте "б" пункта 6 Правил)

19.3

**Проектируемый объем работ по лесовосстановлению:**

(для лесных участков, предназначенных для проведения лесовосстановления, на которых лесовосстановительные мероприятия осуществляются лицами, указанными в подпункте "а" пункта 6 Правил, государственными (муниципальными) учреждениями, указанными в подпункте "б" пункта 6 Правил)

площадь лесовосстановления, га: 19.3

количество жизнеспособных растений основных лесных древесных пород, тыс.

штук/га: 3

количество жизнеспособных растений основных лесных древесных пород на всей

площади, тыс. штук /га: 57.9

Исполнитель работ по лесовосстановлению:

Должность Инженер по лесосырьевым ресурсам

Наименование организации (при наличии)

МАНОВА МАРИЯ ГЕННАДЬЕВНА

Фамилия Имя Отчество (при наличии)

Дата 3 апреля 2026

Число, месяц, год

**ДОКУМЕНТ ПОДПИСАН  
ЭЛЕКТРОННОЙ ПОДПИСЬЮ**

Сертификат: 512598748311984899149144741

Владелец: МАНОВА МАРИЯ ГЕННАДЬЕВНА

Действителен: с 18.03.2026 по 18.03.2027

<b>Сведения о расположении участка леса, приведенного в проекте лесовосстановления</b>			
Номер выдела (по лесоустройству) /кадастровый номер земельного участка	Номер объекта	Площадь участка (общая), га	Площадь лесовосстановления, га (на которой осуществляются лесовосстановительные мероприятия)
47:18:9:120:15 ( 15 )	1	19.3	17.8
47:18:9:120:21 ( 21 )			1.5

<b>Площадь участка лесовосстановления</b>				
Номер объекта	Номер начальной точки (столба)	Номер следующей точки (столба)	Координата начальной точки линии (столба) (WGS-84) (для лесных участков, расположенных на землях обороны и безопасности, система координат ГСК-2011)	
			Долгота (X)	Широта (Y)
<b>Привязка участка лесовосстановления</b>				
1	1		34.55120286399869	59.98255753228066
1	2		34.55142606589244	59.982523391876526
1	3		34.54800434448953	59.97988726769787
<b>Контур участка лесовосстановления</b>				
1	1		34.54800434448953	59.97988726769787
1	2		34.54947043696756	59.979821805725635
1	3		34.55115832712417	59.97999951239746
1	4		34.552825	59.97953611111111
1	5		34.54422885148661	59.972894135142475
1	6		34.54114230703066	59.973334544154085
1	7		34.53980815805551	59.97315411744256
1	8		34.53930128041689	59.97321227663448
1	9		34.54800434448953	59.97988726769787
Привязка площади, исключенной из проекта лесовосстановления №				
Контур площади, исключенной из проекта лесовосстановления №				

Исполнитель работ по лесовосстановлению:

Должность Инженер по лесосырьевым ресурсам

*Наименование организации (при наличии)*

МАНОВА МАРИЯ ГЕННАДЬЕВНА

*Фамилия Имя Отчество (при наличии)*

Дата 3 апреля 2026

*Число, месяц, год*

**ДОКУМЕНТ ПОДПИСАН**  
**ЭЛЕКТРОННОЙ ПОДПИСЬЮ**

Сертификат:	512598748311984899149144741
Владелец:	МАНОВА МАРИЯ ГЕННАДЬЕВНА
Действителен:	с 18.03.2026 по 18.03.2027

АКТ  
ОБСЛЕДОВАНИЯ УЧАСТКА  
ПРИ ВЫБОРЕ СПОСОБА И ТЕХНОЛОГИИ ЛЕСОВОССТАНОВЛЕНИЯ

1. Лесничество: Тихвинское
  2. Участковое лесничество: Озерское
  3. Номер квартала: 1040
  4. Номер выдела: 15.21
  5. Площадь участка, с точностью до 0,1 га: 22,0/19,3га (в.15-17,8; в.21-1,5)
  6. План участка (прилагается к Карточке)
  7. Категория площади: лесовосстановления:  
Вырубка СПР – 2025 год  
*(вырубка, гарь, иная (год, месяц))*
  8. Наименование организации и основания возникновения обязательства: Арендатор лесного участка: ООО «Тихвин лес» дог. аренды №4/3-2010-01 от 03.02.20010 г. Лесная декларация №18-2025-4/3 от 22.05.2025г  
*(номер договора аренды, лесного участка, постоянного (бессрочного) пользования, безвозмездного пользования, сервитута, номер лесной декларации, основания для перевода в земли иных категорий)*
  9. Исходный породный состав участка лесовосстановления в.15-5Ос3Б2Е; в.21-6Ос3Б1Е  
*(до вырубки, гари, гибели)*
  10. Условия для работы техники:
    - 10.1. Количество пней, шт./га: всего до 600, ср. диаметр30
    - 10.2. Захламленность, куб./га 3,0 м<sup>3</sup>/га - отсутствует  
*(отсутствует - менее 5 куб./га, слабая - 5 - 20 куб.м/га, средняя - 20 - 50 куб.м/га, сильная > 50 куб.м/га)*
    - 10.3. Доступность для работы техники: не ограничена, доступно без расчистки пней
  11. Характеристика природно-климатических и лесорастительных условий лесного участка
    - 11.1. Лесорастительная зона: Таёжная
    - 11.2. Лесной район: Балтийско- Белозерский таёжный район
    - 11.3. Целевое назначение лесов: Эксплуатационные леса
    - 11.4. Рельеф: хорошо дренированные равнины, пологие склоны
    - 11.5. Почва: Модергумусные, подзолистые суглинистые, иногда карбонатные  
*(тип, степень увлажнения, механический состав)*
    - 11.6. Тип леса (тип вырубки, тип лесорастительных условий): КС С2
    - 11.7. Степень задернения почвы: средняя – 35%  
*(отсутствует - до 10%%, слабая - 11 - 30%%, средняя - 31 - 50%%, сильная > 50%%)*
  12. Характеристика подраста главных (целевых) пород (перечетная ведомость прилагается): подрост отсутствует
    - 12.1. Средняя высота -- м.
    - 12.2. Средний возраст -- лет.
    - 12.3. Количество, всего -- тыс. шт./га, в том числе по породам --
    - 12.4. Категория густоты --
    - 12.5. Распределение по площади --  
*(редкий, средний, густой  
равномерное, неравномерное, групповое)*
    - 12.6. Жизнеспособность подраста --  
*(жизнеспособный, нежизнеспособный)*
  13. Характеристика возобновления мягколиственных пород:
    - 13.1. Порода отсутствует.
    - 13.2. Количество -- тыс.шт./га,
    - 13.3. Средняя высота -- м
  14. Источники обсеменения: стена леса  
*(порода, источник: одиночные (шт./га), куртины, полосы, стены леса)*
  15. Характеристика санитарного состояния: в связи с отсутствием на восстанавливаемой площади признаков заселения вредных организмов, обследование на лесном участке не проводилось.  
*(заселенность вредными организмами, болезни леса)*
  16. Предложения для разработки Проекта лес восстановления:
    - 16.1. Способ лесовосстановления: создание лесных культур на площади 19,3га  
*естественный, искусственный (лесные культуры), комбинированный*
    - 16.2. Главные (целевые) породы: Ель
    - 16.3. Срок лесовосстановления: 2026-2034 год
  17. Необходимость проведения предварительных и сопутствующих мероприятий:
    - 17.1. Очистка вырубки, гари: не требуется
    - 17.2. Санитарные не требуется
    - 17.3. Противопожарные прокладка противопожарных минерализованных полос по периметру участка, в местах доступных проходу техники
    - 17.4. Иные предложения подготовка почвы под Л.К.
- Обследование проведено  
Исполнитель(и): Инженер по лср " 16 " сентября 2025 г.  
Согласовано:  
Представитель лесничества: Лесничий " 16 " сентября 2025 г.  
Представитель арендатора: зам. ген. директора " 16 " сентября 2025 г.

План участка для проведения лесовосстановления

Арендатор: ООО «Тихвин лес» №дог. аренды №4/3-2010-01 от 03.02.20010 г

Лесная декларация: №18-2025-4/3 от 22.05.2025г

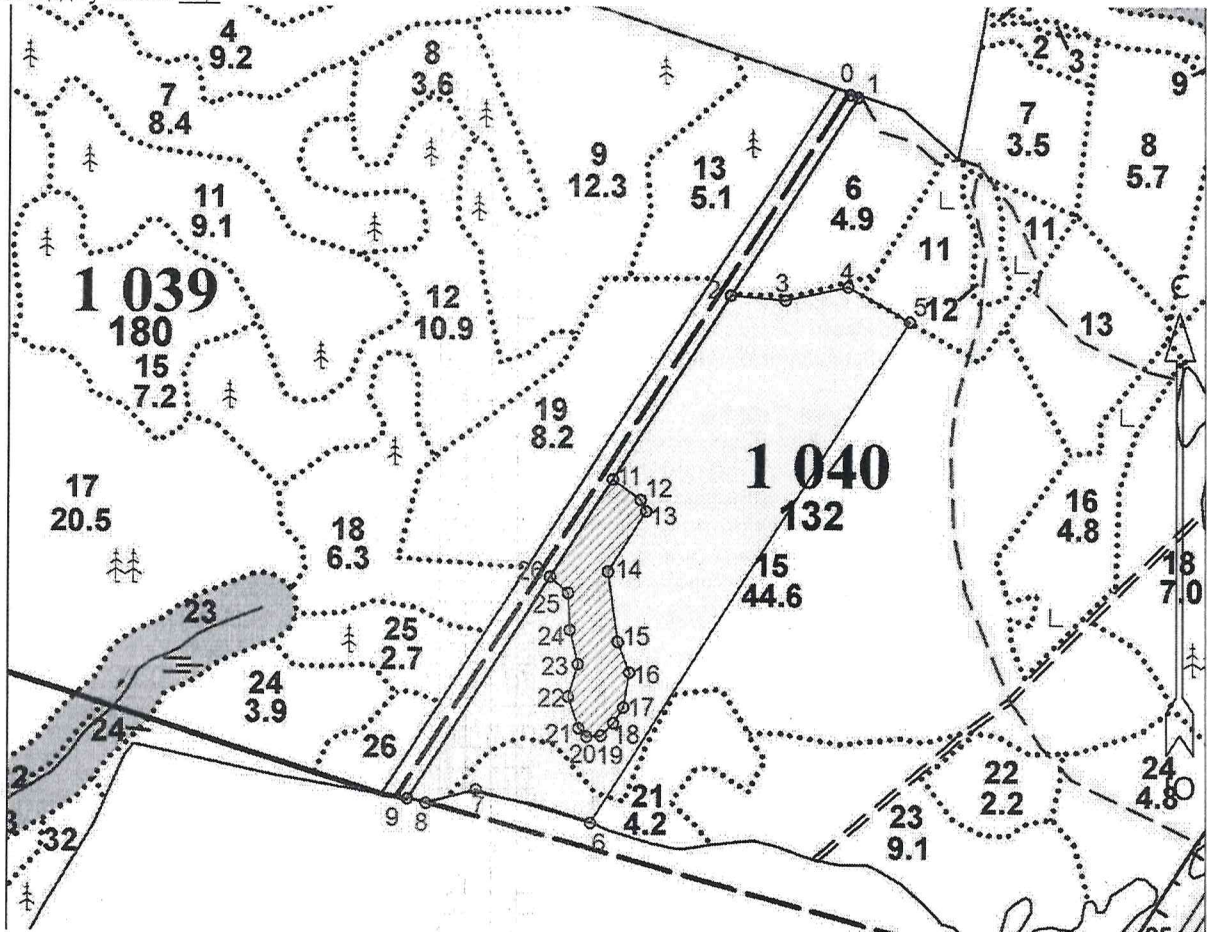
Лесничество: Тихвинское

Участковое лесничество: Озерское

Номер(а) лесного квартала: 1040

Номера лесотаксационного выдела (выделов): 15.21

Площадь участка: 19,3



Номер начальной точки (столба) линии	Номер следующей точки (столба) линии	Направление линии, румбы (азимуты), °	Длина линии, м	Координата начальной точки линии (столба) WGS-84 географическая система координат	
				Долгота (X)	Широта (Y)
Привязка и контур лесосеки					
0	1	94°.00'	13.0	34.551203	59.982558
1	2	200°.00'	350.0	34.551426	59.982523
2	3	82°.00'	82.0	34.548004	59.979887
3	4	65°.00'	96.0	34.549470	59.979822
4	5	106°.00'	106.0	34.551158	59.980000
5	6	200°.00'	881.0	34.552825	59.979536
6	7	273°.00'	179.0	34.544229	59.972894
7	8	242°.00'	77.0	34.541142	59.973335
8	9	270°.00'	29.0	34.539808	59.973154
9	2	20°.00'	887.0	34.539301	59.973212
Привязка и контуры неэксплуатационных площадей					
10	11	200°.00'	325.0	34.548004	59.979887
11	12	113°.00'	52.0	34.544826	59.977439
12	13	141°.00'	19.0	34.545583	59.977165
13	14	200°.00'	106.0	34.545733	59.977011
14	15	159°.00'	104.0	34.544703	59.976212
15	16	146°.00'	48.0	34.544970	59.975287
16	17	177°.00'	52.0	34.545281	59.974884
17	18	200°.00'	28.0	34.545123	59.974424
18	19	213°.00'	26.0	34.544850	59.974213
19	20	254°.00'	22.0	34.544516	59.974051
20	21	302°.00'	17.0	34.544123	59.974040
21	22	328°.00'	49.0	34.543908	59.974148
22	23	4°.00'	50.0	34.543625	59.974564
23	24	333°.00'	52.0	34.543890	59.974994
24	25	344°.00'	54.0	34.543668	59.975447
25	26	298°.00'	36.0	34.543620	59.975931
26	11	20°.00'	172.5	34.543134	59.976143

План участка для проведения лесовосстановления

Арендатор: ООО «Тихвин лес» №дог. аренды №4/3-2010-01 от 03.02.2010 г

Лесная декларация: №18-2025-4/3 от 22.05.2025г

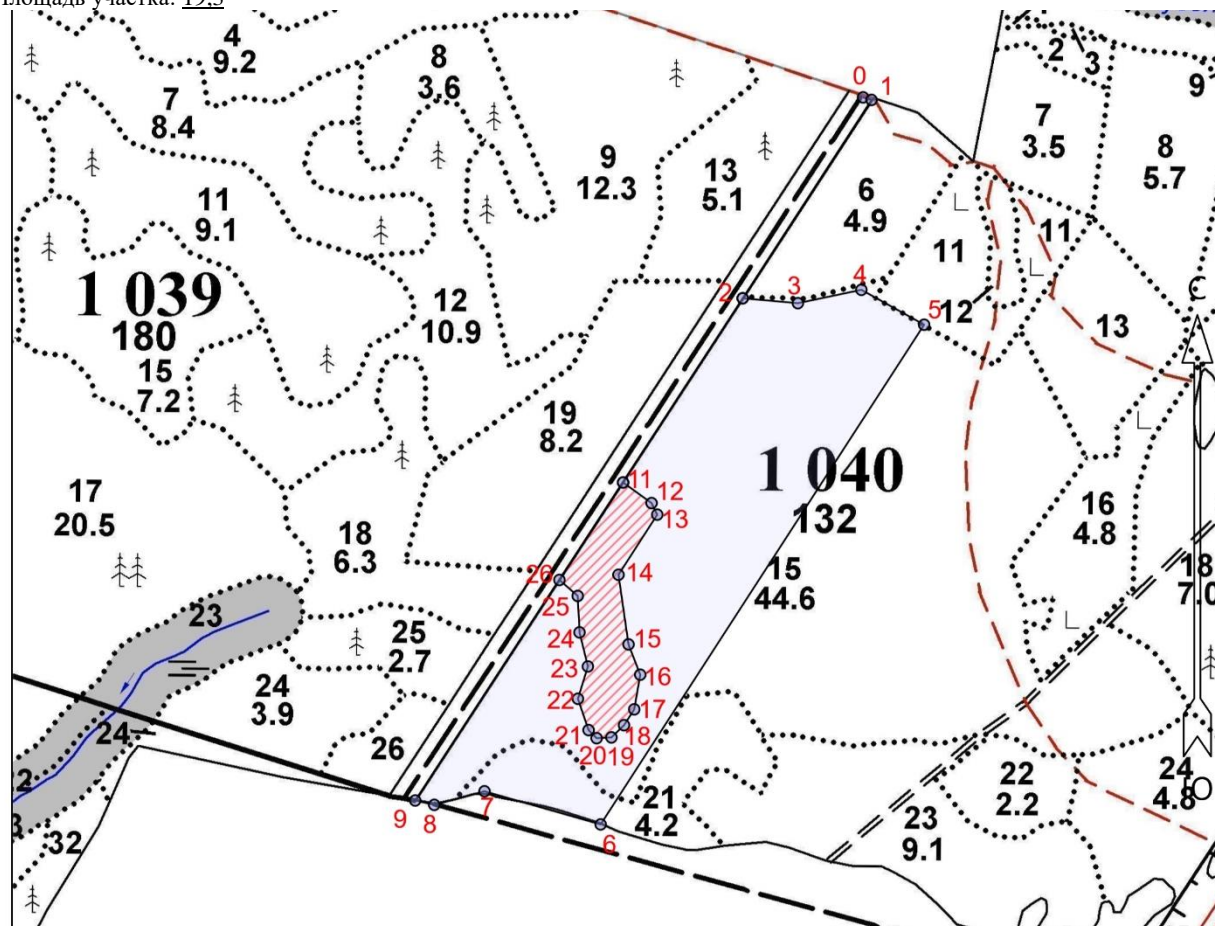
Лесничество: Тихвинское

Участковое лесничество: Озерское

Номер(а) лесного квартала: 1040

Номера лесотаксационного выдела (выделов): 15, 21

Площадь участка: 19,3



Номер начальной точки (столба) линии	Номер следующей точки (столба) линии	Направление линии, румбы (азимуты), °	Длина линии, м	Координата начальной точки линии (столба) WGS-84 географическая система координат	
				Долгота (X)	Широта (Y)
Привязка и контур лесосеки					
0	1	94°.00'	13.0	34.551203	59.982558
1	2	200°.00'	350.0	34.551426	59.982523
2	3	82°.00'	82.0	34.548004	59.979887
3	4	65°.00'	96.0	34.549470	59.979822
4	5	106°.00'	106.0	34.551158	59.980000
5	6	200°.00'	881.0	34.552825	59.979536
6	7	273°.00'	179.0	34.544229	59.972894
7	8	242°.00'	77.0	34.541142	59.973335
8	9	270°.00'	29.0	34.539808	59.973154
9	2	20°.00'	887.0	34.539301	59.973212
Привязка и контуры неэксплуатационных площадей					
10	11	200°.00'	325.0	34.548004	59.979887
11	12	113°.00'	52.0	34.544826	59.977439
12	13	141°.00'	19.0	34.545583	59.977165
13	14	200°.00'	106.0	34.545733	59.977011
14	15	159°.00'	104.0	34.544703	59.976212
15	16	146°.00'	48.0	34.544970	59.975287
16	17	177°.00'	52.0	34.545281	59.974884
17	18	200°.00'	28.0	34.545123	59.974424
18	19	213°.00'	26.0	34.544850	59.974213
19	20	254°.00'	22.0	34.544516	59.974051
20	21	302°.00'	17.0	34.544123	59.974040
21	22	328°.00'	49.0	34.543908	59.974148
22	23	4°.00'	50.0	34.543625	59.974564
23	24	333°.00'	52.0	34.543890	59.974994
24	25	344°.00'	54.0	34.543668	59.975447
25	26	298°.00'	36.0	34.543620	59.975931
26	11	20°.00'	172.5	34.543134	59.976143

