

Проект лесовосстановления на лесном участке N 17/ЛК/26/2026 год

Лесовосстановление: искусственное лесовосстановление

Субъект Российской Федерации: Ленинградская область

Лесной район: Балтийско-Белозёрский таёжный район

Характеристика местоположения лесного участка:

Лесничество (муниципальный район (ОКТМО)): Лодейнопольское

Участковое лесничество: Ребовское

Урочище (при наличии): нет данных

N квартала учётный (N квартала по лесоустройству): 47:9:9:178 (179)

Номер объекта: 2

N выдела учётный (по лесоустройству): 47:9:9:178:6 (6) Площадь га: 4.5

N выдела учётный (по лесоустройству): 47:9:9:178:10 (12) Площадь га: 0.8

N выдела учётный (по лесоустройству): 47:9:9:178:9 (13) Площадь га: 0.4

N выдела учётный (по лесоустройству): 47:9:9:178:16 (15) Площадь га: 4.2

Площадь лесного участка, га: 9.9

(исходные данные для проекта лесовосстановления: материалы обследования лесного участка при выборе способа лесовосстановления, план лесного участка, масштаб 1:10000 прилагаются к проекту лесовосстановления)

Характеристика лесорастительных условий лесного участка:

Рельеф участка (уклон): Равнинный

Гидрологические условия (увлажнение): в.6-КС С2, в.12-ЧВ В3, в.13,15-ЧС В2

Почва: грубогумусная, подзолистая, суглинистая

Тип леса: Черничный

Характеристика площадей лесного участка:

вырубка 2024 года

(вырубки, гари, прогалины, иные не занятые лесными насаждениями или предназначенные для лесовосстановления земли)

Характеристика вырубки:

Количество пней, тыс. штук/га: 0.6

Характер и размещение оставленных деревьев и кустарников: Отсутствуют

Степень задернения почвы: средняя

Степень минерализации почвы (% от площади лесного участка): 0

Состояние очистки от порубочных остатков и валежника (захламленность, куб.м): слабая (5-20 м3/га)

>

а) отсутствует (до 5 куб.м/га); б) слабая (5 - 20 куб.м/га); в) средняя (20 – 50 куб.м/га); г) сильная (более 50 куб. /га)

Категория доступности для техники: доступная

а) доступная; б) требуется узкополосная расчистка без корчевки пней; в) требуется узкополосная расчистка; г) требуется широкополосная расчистка с корчевкой пней

Характеристика имеющихся подроста и молодняка лесных древесных пород:

состав пород: нет данных

средний возраст, лет: нет данных

средняя высота, м: нет данных

количество деревьев и кустарников, тыс. штук/га: нет данных

размещение их по площади лесного участка (равномерное, неравномерное,

групповое): нет данных

состояние лесных насаждений и их оценка: нет данных

Проектируемый способ лесовосстановления:

искусственное лесовосстановление

(естественное лесовосстановление, искусственное лесовосстановление, комбинированное лесовосстановление (посев, посадка))

Обоснование проектируемого способа лесовосстановления основных лесных древесных пород восстанавливаемых лесов с учетом особенностей производства работ в различных категориях защитных лесов и особо защитных участках лесов:

(для лесных участков, предназначенных для проведения лесовосстановления, на которых лесовосстановительные мероприятия осуществляются лицами, указанными в подпункте "а" пункта 6 Правил, государственными (муниципальными) учреждениями, указанными в подпункте "б" пункта 6 Правил)

акт обследования участка от 17.02.2026 г.

Сроки и технологии (методы) выполнения работ по лесовосстановлению:

(для лесных участков, предназначенных для проведения лесовосстановления, на которых лесовосстановительные мероприятия осуществляются лицами, указанными в подпункте «а» пункта 6 Правил, государственными (муниципальными) учреждениями, указанными в подпункте "б" пункта 6 Правил)

Частичная обработка почвы бороздами трактором ТДТ-55 в сцепке с плугом ПЛ-1, в бесснежный период 2026 года. Посадка сеянцев весной 2026 года под меч Колесова в два отвала в шахматном порядке, расстояние между рядами 4-6м, в рядах 0,6-0,7 м

Сроки и технологии (методы) выполнения работ по агротехническим уходам:

(для лесных участков, предназначенных для проведения лесовосстановления, на которых лесовосстановительные мероприятия осуществляются лицами, указанными в подпункте «а» пункта 6 Правил, государственными (муниципальными) учреждениями, указанными в подпункте "б" пункта 6 Правил)

в течении 3х лет с момента посадки по мере необходимости (ручная оправка растений от завала травой и почвой, заноса песком, размыва и выдувания почвы, выжимания морозом; уничтожение травянистой и древесной растительности), дополнение лесных культур по мере необходимости (в случае приживаемости менее 85 % от проектируемой)

Сроки и технологии (методы) выполнения работ по лесоводственным уходам:

(для лесных участков, предназначенных для проведения лесовосстановления, на которых лесовосстановительные мероприятия осуществляются лицами, указанными в подпункте «а» пункта 6 Правил, государственными (муниципальными) учреждениями, указанными в подпункте "б" пункта 6 Правил)

по мере необходимости

Требования к используемому для лесовосстановления посадочному (посевному) материалу:

Порода	Вид посадочного материала (сеянцы, саженцы с открытой (закрытой) корневой системой, селекционная категория происхождения семян, лесосеменной район)	Возраст не менее, лет	Высота не менее, см	Диаметр корневой шейки не менее, мм
Ель	стандартные сеянцы с ОКС, второй лесосеменной район	3	12	2

Характеристика посевного материала:

Порода	Класс качества семян	Селекционная категория	Место происхождения (лесосеменной район)

Требования к молоднякам, площади которых подлежат отнесению к землям, на которых расположены леса, для признания работ по лесовосстановлению завершенными:

(для лесных участков, предназначенных для проведения лесовосстановления, на которых лесовосстановительные мероприятия осуществляются лицами, указанными в подпункте "а" пункта 6 Правил, государственными (муниципальными) учреждениями, указанными в подпункте "б" пункта 6 Правил)

Порода	Возраст не менее, лет	Количество деревьев основных лесных пород не менее, тыс. штук/га	Средняя высота не менее, м
Ель	10	2	0.7

Объем работ по лесовосстановлению (площадь лесовосстановления, га):

(для лесных участков, предназначенных для проведения лесовосстановления, на которых лесовосстановительные мероприятия осуществляются лицами, указанными в подпункте «а» пункта 6 Правил, государственными (муниципальными) учреждениями, указанными в подпункте "б" пункта 6 Правил)

9.9

Проектируемый объем работ по лесовосстановлению:

(для лесных участков, предназначенных для проведения лесовосстановления, на которых лесовосстановительные мероприятия осуществляются лицами, указанными в подпункте "а" пункта 6 Правил, государственными (муниципальными) учреждениями, указанными в подпункте "б" пункта 6 Правил)

площадь лесовосстановления, га: 9.9

количество жизнеспособных растений основных лесных древесных пород, тыс.

штук/га: 3

количество жизнеспособных растений основных лесных древесных пород на всей

площади, тыс. штук /га: 29.7

Исполнитель работ по лесовосстановлению:

Должность Инженер по лесосырьевым ресурсам

Наименование организации (при наличии)

Ежова Юлия Сергеевна

Фамилия Имя Отчество (при наличии)

Дата 31 марта 2026

Число, месяц, год

**ДОКУМЕНТ ПОДПИСАН
ЭЛЕКТРОННОЙ ПОДПИСЬЮ**

Сертификат:	3337414804793302962075128909990664290709
Владелец:	Ежова Юлия Сергеевна
Действителен:	с 17.07.2025 по 17.10.2026

Сведения о расположении участка леса, приведенного в проекте лесовосстановления			
Номер выдела (по лесоустройству) /кадастровый номер земельного участка	Номер объекта	Площадь участка (общая), га	Площадь лесовосстановления, га (на которой осуществляются лесовосстановительные мероприятия)
47:9:9:178:6 (6)	2	9.9	4.5
47:9:9:178:10 (12)			0.8
47:9:9:178:9 (13)			0.4
47:9:9:178:16 (15)			4.2

Площадь участка лесовосстановления				
Номер объекта	Номер начальной точки (столба)	Номер следующей точки (столба)	Координата начальной точки линии (столба) (WGS-84) (для лесных участков, расположенных на землях обороны и безопасности, система координат ГСК-2011)	
			Долгота (X)	Широта (Y)
Привязка участка лесовосстановления				
2	1		34.29666666666667	60.19808333333333
2	2		34.28980729823366	60.19826554720728
Контур участка лесовосстановления				
2	1		34.28980729823366	60.19826554720728
2	2		34.2896786046797	60.19577617817252
2	3		34.288974920422454	60.196041909467795
2	4		34.28854036822987	60.196187585612066
2	5		34.2875643414019	60.195780727735574
2	6		34.28765611590887	60.19561625538235
2	7		34.28738172049323	60.19526046219466
2	8		34.287757031727516	60.195119901089946
2	9		34.28873102832228	60.19544641658572
2	10		34.28953990024416	60.19573264624434
2	11		34.28967349787839	60.19571543185748
2	12		34.2895404603032	60.19381006613269
2	13		34.28746746016984	60.193874498358575
2	14		34.285654328410054	60.1932666772049
2	15		34.28592241676125	60.19708219143746
2	16		34.28655645134002	60.198346057084954

Площадь участка лесовосстановления				
Номер объекта	Номер начальной точки (столба)	Номер следующей точки (столба)	Координата начальной точки линии (столба) (WGS-84) (для лесных участков, расположенных на землях обороны и безопасности, система координат ГСК-2011)	
			Долгота (X)	Широта (Y)
2	17		34.28980729823366	60.19826554720728
Привязка площади, исключенной из проекта лесовосстановления № _____				
Контур площади, исключенной из проекта лесовосстановления № _____				

Исполнитель работ по лесовосстановлению:

Должность Инженер по лесосырьевым ресурсам

Наименование организации (при наличии)

Ежова Юлия Сергеевна

Фамилия Имя Отчество (при наличии)

Дата 31 марта 2026

Число, месяц, год

<u>ДОКУМЕНТ ПОДПИСАН ЭЛЕКТРОННОЙ ПОДПИСЬЮ</u>	
Сертификат:	3337414804793302962075128909990664290709
Владелец:	Ежова Юлия Сергеевна
Действителен:	с 17.07.2025 по 17.10.2026

АКТ
ОБСЛЕДОВАНИЯ УЧАСТКА
ПРИ ВЫБОРЕ СПОСОБА И ТЕХНОЛОГИИ ЛЕСОВОССТАНОВЛЕНИЯ

1. Лесничество Лодейнопольское
2. Участковое лесничество Ребовское
3. Номер(а) лесного квартала 179
4. Номер(а) лесотаксационного выдела(выделов): 6,12,13,15
5. Площадь участка, с точностью до 0,1 га: 9,9 га (в.6-4,5; в.12-0,8; в.13-0,4; в.15-4,2)
6. План участка (прилагается к Акту)
7. Категория площадей участка лесовосстановления: Вырубка 2024 года
до вырубки, гарь, иная (год, месяц)
8. Наименование организации и основания возникновения обязательств: АО «Оятский леспромхоз». Договор аренды № 2-2008-12-200-3 от 16.12.2008 г., Л/Д № 8 – 2024 от 08.02.2024 г.
(номер договора аренды лесного участка, постоянного (бессрочного) пользования, безвозмездного пользования, сервитута, номер лесной декларации, основания для перевода в земли иных категорий)
9. Исходный породный состав участка лесовосстановления до вырубки, гарь, гибели:
в.6 - 6Ос2Б2Е; в.12 - 5Е3Ос2Б; в.13 - 6ЕЗБ1Ос; в.15 - 6Е2Б2Ос
10. Условия для работы техники:
 - 10.1. Количество пней, шт./га: всего 600, ср. диаметр 32 см
 - 10.2. Захламленность, куб.м/га: слабая
отсутствует - менее 5 куб.м/га, слабая - 5 - 20 куб.м/га, средняя - 20 - 50, куб.м/га, сильная > 50 куб.м/га
 - 10.3. Доступность для работы техники доступно
11. Характеристика природно-климатических и лесорастительных условий лесного участка
 - 11.1. Лесорастительная зона Тайжная
 - 11.2. Лесной район Балтийско-Белозерский таежный район
 - 11.3. Целевое назначение лесов эксплуатационные
 - 11.4. Рельеф равнинный
 - 11.5. Почвы грубогумусные подзолистые суглинистые
тип, степень увлажнения, механический состав
 - 11.6. Тип леса (тип вырубки, тип лесорастительных условий): в.6-КСС2; в.12-ЧВВ3; в.13,15-ЧСВ2
 - 11.7. Степень задернения почвы средняя
отсутствует - до 10%, слабая - 11 - 30%, средняя - 31 - 50%, сильная > 50%
12. Характеристика подроста главных (целевых) пород (перечетная ведомость прилагается):
 - 12.1. Средняя высота _____ м,
 - 12.2. Средний возраст _____ лет,
 - 12.3. Количество _____ тыс.шт./га, в том числе по породам

- 12.4. Категория густоты _____
- 12.5. Распределение по площади _____
редкий, средний, густой равномерное, неравномерное, групповое
- 12.6. Жизнеспособность подроста _____
жизнеспособный, нежизнеспособный
13. Характеристика возобновления мягколиственных пород:
 - 13.1. Порода:
 - 13.2. Количество: тыс.шт./га
 - 13.3. Средняя высота _____ м
14. Источники обсеменения _____
порода, источник, одиночные (шт./га), полосы, стены леса
15. Характеристика санитарного состояния: в связи с отсутствием на восстанавливаемой площади признаков заселения вредными организмами, обследование на лесном участке не проводилось.
заселенность вредными организмами, болезни леса
16. Предложения для разработки Проекта лесовосстановления:
 - 16.1. Способ лесовосстановления: искусственный (лесные культуры)
естественный, искусственный

План участка для проведения лесовосстановления

Лесничество: Лодейнопольское

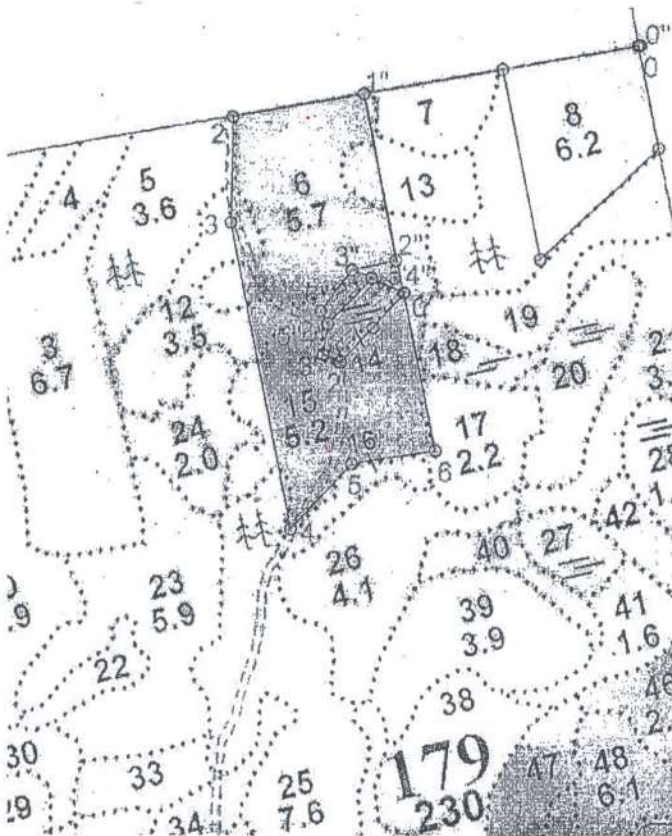
Участковое лесничество: Ребовское

Номер(а) лесного квартала: 179

Номер(а) лесотаксационного выдела(выделов): 6,12,13,15

Площадь участка, с точностью до 0,0000 га: 9,9 га

Масштаб 1 : 10 000



Исполнитель(и): инженер ПО
Должность :

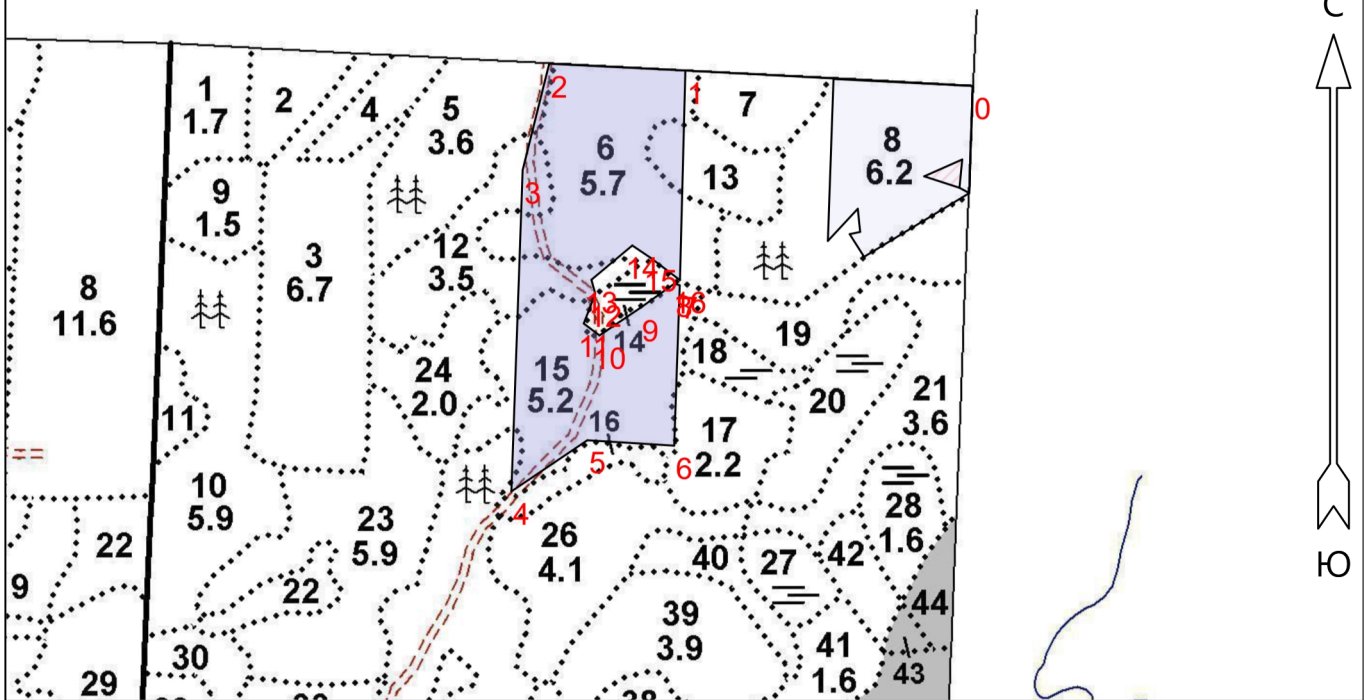

подпись

Остапенко И.И. " 11 " 02 2026 г.
Ф.И.О. дата

Схема участка, отведенного под создание лесных культур в 2026 году

Лодейнопольское лес-во, Ребовское уч-е лес-во, кв.179,выд.6,12,13,15, пл. 9,9 га

Планшет 31



Масштаб: 1 : 10000

- Эксплуатационная площадь
- Неэксплуатационная площадь

Номер начальной точки (столба) линии	Номер следующей точки (столба) линии	Направление линии, румбы (азимуты), °	Длина линии, м	Координата начальной точки линии (столба) WGS-84 географическая система координат	
				Долгота (X)	Широта (Y)
Привязка и контур лесосеки					
0	1	260° 00'	380	34° 17' 48.00000"	60° 11' 53.10000"
1	2	260° 00'	180	34° 17' 23.30627"	60° 11' 53.75597"
2	3	181° 00'	145	34° 17' 11.60322"	60° 11' 54.04581"
3	4	169° 00'	425	34° 17' 09.32070"	60° 11' 49.49589"
4	5	43° 00'	121	34° 17' 08.35558"	60° 11' 35.76004"
5	6	80° 30'	115	34° 17' 14.88286"	60° 11' 37.94819"
6	7	349° 00'	212	34° 17' 22.34566"	60° 11' 37.71624"
7	8	271° 30'	8	34° 17' 22.82459"	60° 11' 44.57555"
8	9	221° 30'	55	34° 17' 22.34364"	60° 11' 44.63753"
9	10	223° 00'	65	34° 17' 19.43170"	60° 11' 43.60710"
10	11	294° 00'	26	34° 17' 15.92531"	60° 11' 42.43164"
11	12	8° 00'	42	34° 17' 14.57419"	60° 11' 42.93766"
12	13	331° 30'	19	34° 17' 15.56202"	60° 11' 44.21852"
13	14	37° 00'	70	34° 17' 15.23163"	60° 11' 44.81062"
14	15	111° 00'	29	34° 17' 18.74533"	60° 11' 46.27531"
15	16	114° 00'	49	34° 17' 20.30971"	60° 11' 45.75087"
16	1	348° 30'	277	34° 17' 22.84298"	60° 11' 44.79424"