

Проект лесовосстановления на лесном участке № ЛК14-2026/25 / 2026 год

Лесовосстановление: Искусственное (естественное, искусственное, комбинированное)

Субъект Российской Федерации: Ленинградская область

Лесной район: Балтийско-Белозёрский таёжный район

Характеристика местоположения лесного участка:

Лесничество: Лужское, Ленинградская область, (Земли лесного фонда)

Участковое лесничество: Сяберское, Лужское, Ленинградская область

Урочище:

№ квартала учетный (по лесоустройству): 47:11:13:19 (14)

Номер объекта: 2

№ выдела учетный (по лесоустройству): 47:11:13:19:6 (7) Площадь, га: 0.6

№ выдела учетный (по лесоустройству): 47:11:13:19:10 (9) Площадь, га: 1.1

Площадь лесного участка, га: 1.7

(исходные данные для проекта лесовосстановления: материалы обследования лесного участка при выборе способа лесовосстановления, план лесного участка, масштаб 1:10 000 прилагаются к проекту лесовосстановления)

Характеристика лесорастительных условий лесного участка:

Рельеф участка (уклон): Равнинный

Гидрологические условия (увлажнение): Влажные

Почва: суглинистые, подзолистые, среднее увлажнение

Характеристика площадей лесного участка:

Вырубка 2025

(вырубки, гари, прогалины, иные не занятые лесными насаждениями или предназначенные для лесовосстановления земли)

Характеристика вырубки:

Количество пней, тыс. штук/га: 0.44

Характер и размещение оставленных деревьев и кустарников (куртины, полосы, групповое, равномерное): Отсутствуют

Степень задернения почвы (слабая, средняя, сильная): Средняя

Степень минерализации почвы (% от площади лесного участка): 0%

Состояние очистки от порубочных остатков и валежника (захлапленность, мЗ): отсутствует (до 5 мЗ/га)

а) отсутствует (до 5 мЗ/га); б) слабая (5-20 мЗ/га); в) средняя (20-50 мЗ/га); г) сильная (более 50 мЗ/га).

Категория доступности для техники: Доступная

а) доступная;

б) требуется узкополосная расчистка без корчевки пней;

в) требуется узкополосная расчистка;

г) требуется широкополосная расчистка с корчевкой пней.

Характеристика имеющихся подроста и молодняка лесных древесных пород:

Нет подроста и молодняка

Проектируемый способ лесовосстановления:

Искусственное лесовосстановление

(естественное лесовосстановление, искусственное лесовосстановление, комбинированное лесовосстановление (посев, посадка))

Обоснование проектируемого способа лесовосстановления основных лесных древесных пород восстанавливаемых лесов с учетом особенностей производства работ в различных категориях защитных лесов и особо защитных участках лесов (для лесных участков, предназначенных для проведения лесовосстановления, на которых лесовосстановительные мероприятия осуществляются лицами, указанными в подпункте "а" пункта 6 Правил, государственными (муниципальными) учреждениями, указанными в подпункте "б" пункта 6 Правил)

Акт обследования участка при выборе способа и технологии лесовосстановления

Сроки и технологии (методы) выполнения работ по лесовосстановлению (для лесных участков, предназначенных для проведения лесовосстановления, на которых лесовосстановительные мероприятия осуществляются лицами, указанными в подпункте "а" пункта 6 Правил, государственными (муниципальными) учреждениями, указанными в подпункте "б" пункта 6 Правил)

Способ и время обработки почвы: механизированная, бороздами, глубина обработки 15-20 см. трактором ТДТ-55 с плугом ПКЛ-70, осень 2025 года. Борозды через 4-5 м., шириной 0,7 м, параллельно волокам.

Метод и способ создания культур: посадка сеянцами, ручной, под меч Колесова. Сосна (ЗКС).

Размещение посадочных мест: расстояние между рядами 4-5 м, в рядах 1,0- 1,2 м.

Схема смешения пород: С-С-С

Потребность в посадочном материале на 1 га-2 тыс. шт., на всю площадь-3,40 тыс. шт.

Срок посадки-весна-лето 2026 года.

Сроки и технологии (методы) выполнения работ по агротехническим уходам (для лесных участков, предназначенных для проведения лесовосстановления, на которых лесовосстановительные мероприятия осуществляются лицами, указанными в подпункте "а" пункта 6 Правил, государственными (муниципальными) учреждениями, указанными в подпункте "б" пункта 6 Правил)

Уничтожение травянистой и нежелательной растительности 2026 год - 1 раз, 2027 год - 1 раз, 2028 год-1 раз. Подавление, скашивание травянистой и древесно-кустарниковой растительности механическим способом. Дополнение по мере необходимости в течении года после инвентаризации л/к

Сроки и технологии (методы) выполнения работ по лесоводственным уходам (для лесных участков, предназначенных для проведения лесовосстановления, на которых лесовосстановительные мероприятия осуществляются лицами, указанными в подпункте "а" пункта 6 Правил, государственными (муниципальными) учреждениями, указанными в подпункте "б" пункта 6 Правил)

Уничтожение нежелательной древесно-кустарниковой растительности 2 раза:

2029 год- 1 раз;

2030 год- 1 раз

Требования к используемому для лесовосстановления посадочному (посевному) материалу:

Порода: Сосна обыкновенная

Вид посадочного материала (сеянцы, саженцы с открытой (закрытой) корневой системой, селекционная категория происхождения семян, лесосеменной район): Стандартные сеянцы сосны обыкновенной с закрытой корневой системой, лесосеменной район 2

Возраст, лет: 1-2

Высота, см: 8

Диаметр корневой шейки, мм: 2

Характеристика посевного материала:

Требования к молоднякам, площади которых подлежат отнесению к землям, на которых расположены леса, для признания работ по лесовосстановлению законченными (для лесных участков, предназначенных для проведения лесовосстановления, на которых лесовосстановительные мероприятия осуществляются лицами, указанными в подпункте "а" пункта 6 Правил, государственными (муниципальными) учреждениями, указанными в подпункте "б" пункта 6 Правил):

Порода: Сосна обыкновенная

Возраст, лет: 10

Количество деревьев основных лесных древесных пород, тыс. штук/га: 2

Средняя высота, м: 1

Объем работ по лесовосстановлению (площадь лесовосстановления, га) (для лесных участков, предназначенных для проведения лесовосстановления, на которых лесовосстановительные мероприятия осуществляются лицами, указанными в подпункте "а" пункта 6 Правил, государственными (муниципальными) учреждениями, указанными в подпункте "б" пункта 6 Правил)

1.7

Проектируемый объем работ по лесовосстановлению (для лесных участков, предназначенных для проведения лесовосстановления, на которых лесовосстановительные мероприятия осуществляются лицами, указанными в подпункте "а" пункта 6 Правил, государственными (муниципальными) учреждениями, указанными в подпункте "б" пункта 6 Правил):

площадь лесовосстановления, га: 1.7

количество жизнеспособных растений основных лесных древесных пород, тыс.штук /га: 2

количество жизнеспособных растений основных лесных древесных пород на всей площади, тыс. штук: 3.4

Исполнитель работ по лесовосстановлению:

**ДОКУМЕНТ ПОДПИСАН
ЭЛЕКТРОННОЙ ПОДПИСЬЮ**

Сертификат: 3D9CE598CA6625B14BECEF86019BD609
Владелец: Сулова Ирина Валентиновна
Действителен: с 19.01.2026 по 17.02.2027

инженер лесн.хозяйства

Должность (При наличии)

Подпись

Сулова Ирина Валентиновна

(Фамилия, имя, отчество -
последнее при наличии)

2026-03-25

Число, месяц, год

1к-14-2028/25

АКТ
ОБСЛЕДОВАНИЯ УЧАСТКА
ПРИ ВЫБОРЕ СПОСОБА И ТЕХНОЛОГИИ ЛЕСОВОССТАНОВЛЕНИЯ

1к-146

1. Лесничество Лужское
2. Участковое лесничество Сяберское
3. Номер(а) лесного квартала 14
4. Номер(а) лесотаксационного выдела (выделов): в. 7 -0,6 га, в. 9-1,1 га
5. Площадь участка, с точностью до 0,0000 га 1,7000
6. План лесного участка (прилагается к акту)
7. Категория площадей участка лесовосстановления вырубка 2025 года
(вырубка, гари, иная (год, месяц))
8. Наименование организации и основания возникновения обязательств ООО «Альфа», Договор аренды № 25-3-2013-10 от 16.12.2013 г. Лесная декларация № 3-2025/25 от 22.11.2024
(номер договора аренды лесного участка, постоянного (бессрочного) пользования, безвозмездного пользования, сервитута, номер лесной декларации, основания для перевода в земли иных категорий)
9. Исходный породный состав участка лесовосстановления в. 7-9С1Б, в. 9-9С1Б
(до вырубки, гари, гибели)
10. Условия для работы техники:
 - 10.1. Количество пней 440 шт./га, средний диаметр 24 см
 - 10.2. Захламленность, м³/га отсутствует
(отсутствует - менее 5 м³/га, слабая - 5 - 20 м³/га, средняя - 20 - 50 м³/га, сильная > 50 м³/га)
 - 10.3. Доступность для работы техники доступная
11. Характеристика природно-климатических и лесорастительных условий лесного участка:
 - 11.1. Лесорастительная зона Таёжная
 - 11.2. Лесной район Балтийско-Белозёрский таёжный район
 - 11.3. Целевое назначение лесов эксплуатационные
 - 11.4. Рельеф равнинный
 - 11.5. Почва суглинистые, подзолистые, среднее увлажнение
(тип, степень увлажнения, механический состав)
 - 11.6. Тип леса (тип вырубки, тип лесорастительных условий) в. 7-ЧВО А2, в. 9-ЧС А2
 - 11.7. Степень задернения почвы средняя
(отсутствует - до 10%%, слабая - 11-30%%, средняя - 31-50%%, сильная > 50%%)
12. Характеристика подроста главных (целевых) пород (перечетная ведомость прилагается):
 - 12.1. Средняя высота - м
 - 12.2. Средний возраст - лет
 - 12.3. Количество, всего - тыс.шт./га, в том числе по породам: -
 - 12.4. Категория густоты -
 - 12.5. Распределение по площади -
(редкий, средний, густой, равномерное, неравномерное, групповое)
 - 12.6. Жизнеспособность подроста -
(жизнеспособный, нежизнеспособный)
13. Характеристика возобновления мягколиственных пород:
 - 13.1. Порода -
 - 13.2. Количество - тыс.шт./га,
 - 13.3. Средняя высота - м
14. Источники обсеменения -
(порода, источник: одиночные (шт./га), куртины, полосы, стены леса)
15. Характеристика санитарного состояния в связи с отсутствием признаков заселения вредных организмов, обследование на лесном участке не проводилось
(заселенность вредными организмами, болезни леса)
16. Предложения для разработки Проекта лесовосстановления:
 - 16.1. Способ лесовосстановления искусственный
(естественный, искусственный, комбинированный)
 - 16.2. Главные (целевые) породы Сосна (ЗКС)
 - 16.3. Срок лесовосстановления 2026 г. - 2036 г.
(начало, окончание (месяц, год))
17. Необходимость проведения предварительных и сопутствующих мероприятий:
 - 17.1. Очистка вырубки, гари не требуется

ПЛАН УЧАСТКА ДЛЯ ПРОВЕДЕНИЯ ЛЕСОВОССТАНОВЛЕНИЯ

Лесничество Лужское

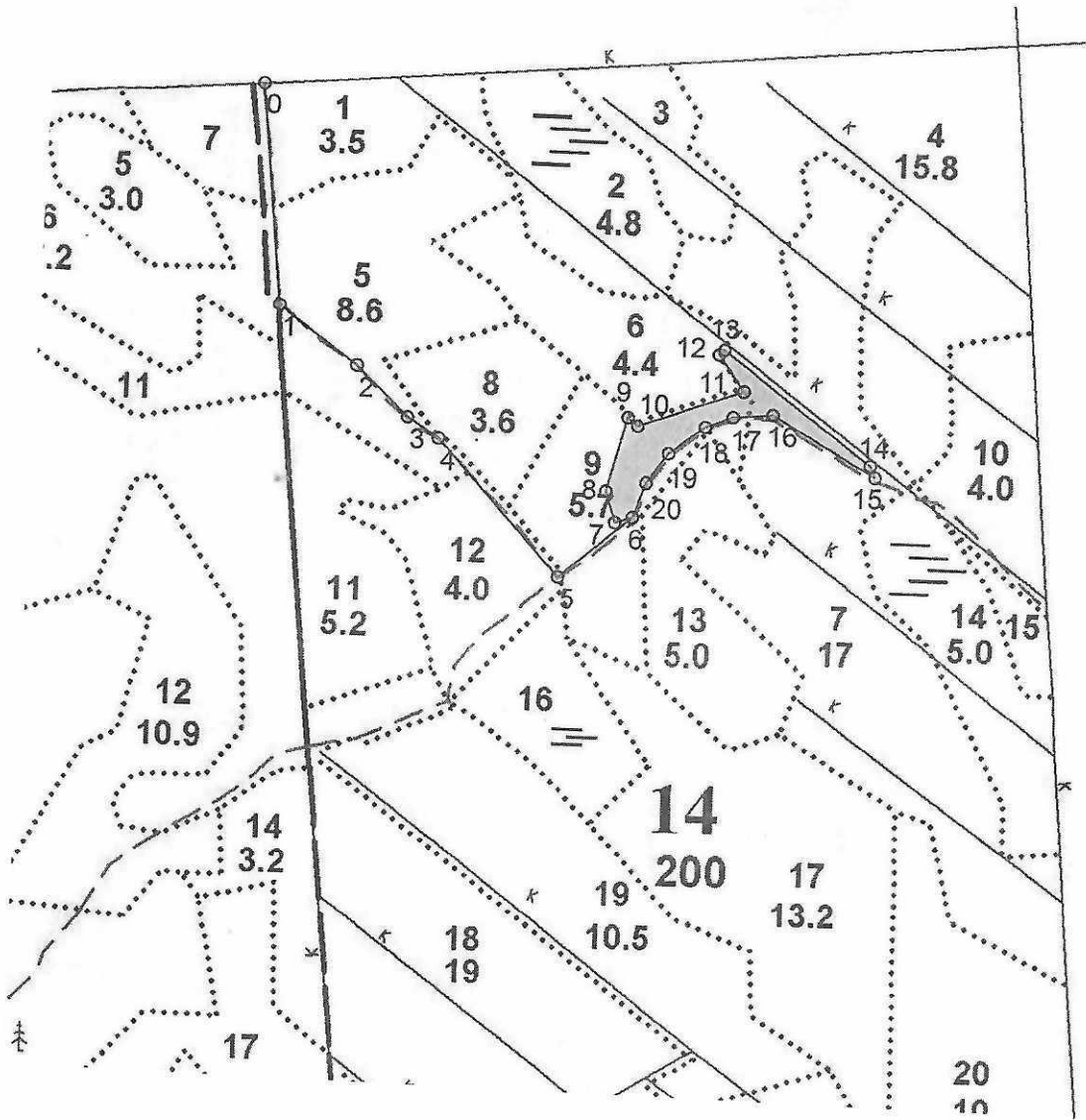
Участковое лесничество Сяберское

Номер(а) лесного квартала 14

Номер(а) лесотаксационного выдела (выделов): в. 7-0,6 га, в. 9-1,1 га

Площадь участка, с точностью до 0,0000 га 1,7000

Масштаб 1:10 000



Площадь общая, га
1,7000

Экспликация участка					
Номера точек	Координаты		Направление румбы (азимуты) линий, °	Длина линий, м	
	Широта	Долгота			
Привязка					
0	58.87897	29.19539	0 - 1	162°.00'	298.0
1	58.87631	29.19590	1 - 2	114°.00'	129.5
2	58.87561	29.19771	2 - 3	121°.30'	96.5
3	58.87501	29.19892	3 - 4	110°.30'	49.0
4	58.87477	29.19963	4 - 5	125°.00'	244.0
5	58.87315	29.20249	5-6	37°.30'	129.5

Лесосека							
Катег. земель	Площадь участка, га	Номера точек	Координаты		Направление румбы (азимуты) линий, °		Длина линий, м
			Широта	Долгота			
ЗЕМЛИ ЛЕСНОГО ФОНДА	1,7000	6	58.87390	29.20420	6-7	240°.00'	25.0
		7	58.87383	29.20379	7-8	330°.00'	44.0
		8	58.87421	29.20356	8 - 9	2°.30'	103.0
		9	58.87510	29.20403	9-10	117°.30'	17.5
		10	58.87500	29.20426	10-11	57°.30'	151.0
		11	58.87547	29.20673	11-12	312°.00'	59.0
		12	58.87590	29.20613	12-13	34°.30'	10.0
		13	58.87596	29.20626	13-14	114°.30'	250.0
		14	58.87461	29.20973	14-15	144°.00'	17.0
		15	58.87447	29.20985	15-16	287°.30'	161.0
		16	58.87519	29.20743	16-17	252°.30'	53.5
		17	58.87515	29.20650	17-18	235°.30'	39.5
		18	58.87502	29.20586	18-19	220°.30'	61.0
		19	58.87469	29.20501	19-20	203°.30'	50.0
		20	58.87432	29.20451	20-6	188°.00'	50.0