

Проект лесовосстановления на лесном участке № 2/2026/2026 год

Лесовосстановление: искусственное лесовосстановление

Субъект Российской Федерации: Ленинградская область

Лесной район: Балтийско-Белозёрский таёжный район

Характеристика местоположения лесного участка:

Лесничество (муниципальный район (ОКТМО)): Любанское

Участковое лесничество: Трубниковское

Урочище (при наличии): нет данных

№ квартала учётный (№ квартала по лесоустройству): 47:12:12:137 (147)

Номер объекта: 1/2026

№ выдела учётный (по лесоустройству): 47:12:12:137:24 (24) Площадь га: 2.5

Площадь лесного участка, га: 2.5

(исходные данные для проекта лесовосстановления: материалы обследования лесного участка при выборе способа лесовосстановления, план лесного участка, масштаб 1:10000 прилагаются к проекту лесовосстановления)

Характеристика лесорастительных условий лесного участка:

Рельеф участка (уклон): Равнинный

Гидрологические условия (увлажнение): Равнины с высоким уровнем грунтовых вод

Почва: грубогумусная подзолистая суглинистая свежая

Тип леса: Ельник черничный свежий

Характеристика площадей лесного участка:

вырубка 2025

(вырубки, гари, прогалины, иные не занятые лесными насаждениями или предназначенные для лесовосстановления земли)

Характеристика вырубки:

Количество пней, тыс. штук/га: 0.3

Характер и размещение оставленных деревьев и кустарников: Равномерное

Степень задернения почвы: средняя

Степень минерализации почвы (% от площади лесного участка): 0

Состояние очистки от порубочных остатков и валежника (захламленность, куб.м): отсутствует (до 5 м³/га)>

а) отсутствует (до 5 куб.м/га); б) слабая (5 - 20 куб.м/га); в) средняя (20 – 50 куб.м/га); г) сильная (более 50 куб. /га)

Категория доступности для техники: доступная

а) доступная; б) требуется узкополосная расчистка без корчевки пней; в) требуется узкополосная расчистка; г) требуется широкополосная расчистка с корчевкой пней

Характеристика имеющихся подроста и молодняка лесных древесных пород:

состав пород: нет данных

средний возраст, лет: нет данных

средняя высота, м: нет данных

количество деревьев и кустарников, тыс. штук/га: нет данных

размещение их по площади лесного участка (равномерное, неравномерное, групповое): нет данных

состояние лесных насаждений и их оценка: нет данных

Проектируемый способ лесовосстановления:

искусственное лесовосстановление

(естественное лесовосстановление, искусственное лесовосстановление, комбинированное лесовосстановление (посев, посадка))

Обоснование проектируемого способа лесовосстановления основных лесных древесных пород восстанавливаемых лесов с учетом особенностей производства работ в различных категориях защитных лесов и особо защитных участках лесов:

(для лесных участков, предназначенных для проведения лесовосстановления, на которых лесовосстановительные мероприятия осуществляются лицами, указанными в подпункте "а" пункта 6 Правил, государственными (муниципальными) учреждениями, указанными в подпункте "б" пункта 6 Правил)

Отсутствие предварительного возобновления жизнеспособным подростом и молодняком ценных древесных пород

Сроки и технологии (методы) выполнения работ по лесовосстановлению:

(для лесных участков, предназначенных для проведения лесовосстановления, на которых лесовосстановительные мероприятия осуществляются лицами, указанными в подпункте «а» пункта 6 Правил, государственными (муниципальными) учреждениями, указанными в подпункте "б" пункта 6 Правил)

Весна 2026. Механизированная частичная обработка почвы бороздами глубиной до 20 см трактором ТДТ-55 с плугом ПЛ-1 двухотвальным.

Расстояние между центрами борозд – 6 м, формирование двух отвалов шириной не менее 50 см.

Борозды прямолинейные, направлены вдоль волоков, направление З-В.

Весна 2026. Посадка сеянцами Ели обыкновенной ЗКС, ручная, под меч Колесова.

Количество посадочных (посевных) мест на проектируемой площади – 2,5 тыс. шт/га

Размещение посадочных (посевных) мест, расстояние между рядами 1,0 x 5,0 м, в рядах 1,3 м (в оба пласта борозды)

Схема смешения пород Е-Е-Е-Е-Е

Устройство противопожарных минерализованных полос шириной 1,4 метра по периметру участка общей протяженностью 0,6 км

Сроки и технологии (методы) выполнения работ по агротехническим уходам:

(для лесных участков, предназначенных для проведения лесовосстановления, на которых лесовосстановительные мероприятия осуществляются лицами, указанными в подпункте «а» пункта 6 Правил, государственными (муниципальными) учреждениями, указанными в подпункте "б" пункта 6 Правил)

2026 г. – 1 уход – уничтожение травянистой растительности в рядах культур;

2027 г. – 1 уход - уничтожение травянистой растительности в рядах культур. При необходимости дополнение лесных культур;

2028 г. – 1 уход - уничтожение травянистой и нежелательной древесной растительности в рядах культур. При необходимости – дополнение лесных культур.

Сроки и технологии (методы) выполнения работ по лесоводственным уходам:

(для лесных участков, предназначенных для проведения лесовосстановления, на которых лесовосстановительные мероприятия осуществляются лицами, указанными в подпункте «а» пункта 6 Правил, государственными (муниципальными) учреждениями, указанными в подпункте "б" пункта 6 Правил)

Уничтожение нежелательной древесно-кустарниковой растительности механическими средствами–

1 раз до момента отнесения земель, предназначенных для лесовосстановления, к землям, на которых расположены леса.

Требования к используемому для лесовосстановления посадочному (посевному) материалу:

Порода	Вид посадочного материала (сеянцы, саженцы с открытой (закрытой) корневой системой, селекционная категория происхождения семян, лесосеменной район)	Возраст не менее, лет	Высота не менее, см	Диаметр корневой шейки не менее, мм
Ель	Стандартные сеянцы Ели обыкновенной ЗКС, лесосеменной район 3	2	8	2

Характеристика посевного материала:

Порода	Класс качества семян	Селекционная категория	Место происхождения (лесосеменной район)

Требования к молоднякам, площади которых подлежат отнесению к землям, на которых расположены леса, для признания работ по лесовосстановлению завершенными:

(для лесных участков, предназначенных для проведения лесовосстановления, на которых лесовосстановительные мероприятия осуществляются лицами, указанными в подпункте "а" пункта 6 Правил, государственными (муниципальными) учреждениями, указанными в подпункте "б" пункта 6 Правил)

Порода	Возраст не менее, лет	Количество деревьев основных лесных пород не менее, тыс. штук/га	Средняя высота не менее, м
Ель	10	2	0.7

Объем работ по лесовосстановлению (площадь лесовосстановления, га):

(для лесных участков, предназначенных для проведения лесовосстановления, на которых лесовосстановительные мероприятия осуществляются лицами, указанными в подпункте «а» пункта 6 Правил, государственными (муниципальными) учреждениями, указанными в подпункте "б" пункта 6 Правил)

2.5

Проектируемый объем работ по лесовосстановлению:

(для лесных участков, предназначенных для проведения лесовосстановления, на которых лесовосстановительные мероприятия осуществляются лицами, указанными в подпункте "а" пункта 6 Правил, государственными (муниципальными) учреждениями, указанными в подпункте "б" пункта 6 Правил)

площадь лесовосстановления, га: 2.5

количество жизнеспособных растений основных лесных древесных пород, тыс.

штук/га: 2.5

количество жизнеспособных растений основных лесных древесных пород на всей

площади, тыс. штук /га: 6.25

Исполнитель работ по лесовосстановлению:

Должность Инженер лесного хозяйства

Наименование организации (при наличии)

Иванченко Анастасия Алексеевна

Фамилия Имя Отчество (при наличии)

Дата 6 апреля 2026

Число, месяц, год

ДОКУМЕНТ ПОДПИСАН ЭЛЕКТРОННОЙ ПОДПИСЬЮ	
Сертификат:	438512490262522616617607369259160445721
Владелец:	Иванченко Анастасия Алексеевна
Действителен:	с 04.09.2025 по 04.09.2026

Сведения о расположении участка леса, приведенного в проекте лесовосстановления			
Номер выдела (по лесоустройству) / кадастровый номер земельного участка	Номер объекта	Площадь участка (общая), га	Площадь лесовосстановления, га (на которой осуществляются лесовосстановительные мероприятия)
47:12:12:137:24 (24)	1/2026	2.5	2.5

Площадь участка лесовосстановления				
Номер объекта	Номер начальной точки (столба)	Номер следующей точки (столба)	Координата начальной точки линии (столба) (WGS-84) (для лесных участков, расположенных на землях обороны и безопасности, система координат ГСК-2011)	
			Долгота (X)	Широта (Y)
Привязка участка лесовосстановления				
Контур участка лесовосстановления				
1/2026	1		31.304518	59.227701
1/2026	2		31.301639	59.2277012
1/2026	3		31.3023522	59.2286771
1/2026	4		31.3031432	59.2293241
1/2026	5		31.3048882	59.229426
1/2026	6		31.304518	59.227701
Привязка площади, исключенной из проекта лесовосстановления №				
Контур площади, исключенной из проекта лесовосстановления №				

Исполнитель работ по лесовосстановлению:

Должность Инженер лесного хозяйства

Наименование организации (при наличии)

Иванченко Анастасия Алексеевна

Фамилия Имя Отчество (при наличии)

Дата 6 апреля 2026

Число, месяц, год

ДОКУМЕНТ ПОДПИСАН ЭЛЕКТРОННОЙ ПОДПИСЬЮ	
Сертификат:	438512490262522616617607369259160445721
Владелец:	Иванченко Анастасия Алексеевна
Действителен:	с 04.09.2025 по 04.09.2026

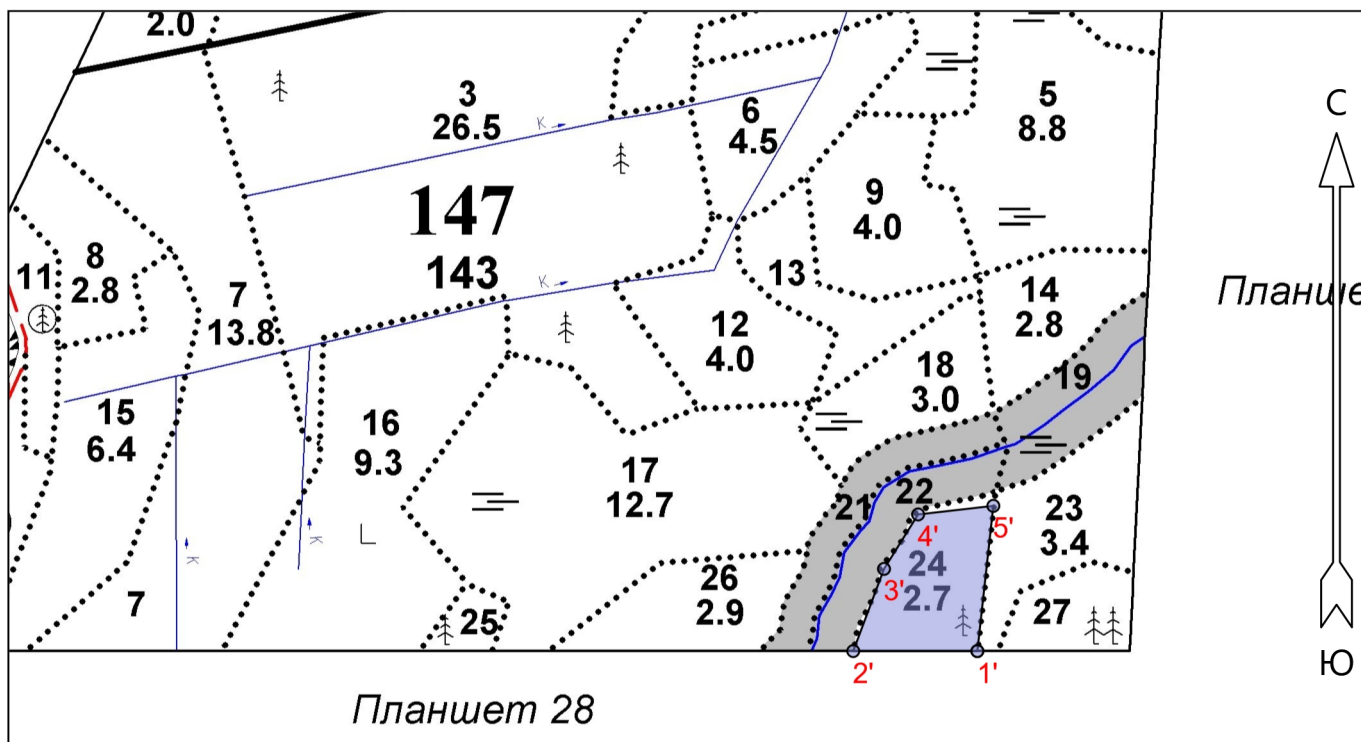
АКТ
ОБСЛЕДОВАНИЯ УЧАСТКА
ПРИ ВЫБОРЕ СПОСОБА И ТЕХНОЛОГИИ ЛЕСОВОССТАНОВЛЕНИЯ

1. Лесничество Любанское
2. Участковое лесничество Трубниковское
3. Номер(а) лесного квартала 147
4. Номер(а) лесотаксационного выдела (выделов): 24 (2,5 га),
5. Площадь участка, с точностью до 0,0000 га: 2,5 га
6. План лесного участка (прилагается к акту)
7. Категория площадей участка лесовосстановления: вырубка 2025 г
(вырубка, гарь, иная (год, месяц))
8. Наименование организации и основания возникновения обязательств лесная декларация № 8-2025 от 11.03.2025 г. договор аренды лесного участка № 2-2008-11-1-3 от 05.11.2008 г.
(номер договора аренды лесного участка, постоянного (бессрочного) пользования, безвозмездного пользования, сервитута, номер лесной декларации, основания для перевода в земли иных категорий)
9. Исходный породный состав участка лесовосстановления: 7Б1Ос2Е
(до вырубки, гари, гибели)
10. Условия для работы техники:
 - 10.1. Количество пней 300 шт./га, средний диаметр 30 см
 - 10.2. Захламленность, м³/га отсутствует
(отсутствует - менее 5 м³/га, слабая - 5 - 20 м³/га, средняя - 20 - 50 м³/га, сильная > 50 м³/га)
 - 10.3. Доступность для работы техники доступна без расчистки и раскорчевки пней
11. Характеристика природно-климатических и лесорастительных условий лесного участка:
 - 11.1. Лесорастительная зона Балтийско – Белозерский таежный район
 - 11.2. Лесной район Таежный
 - 11.3. Целевое назначение лесов Эксплуатационные леса
 - 11.4. Рельеф - равнинный
 - 11.5. Почва - грубогумусная подзолистая суглинистая свежая
(тип, степень увлажнения, механический состав)
 - 11.6. Тип леса (тип вырубки, тип лесорастительных условий) ЧС-В2 ельник черничник, свежий тип вырубки - Кипрейный (К)
 - 11.7. Степень задернения почвы Средняя 31-50% травяной, степень покрытия 0,4-0,6
(отсутствует - до 10%%, слабая - 11-30%%, средняя - 31-50%%, сильная >50%%)
12. Характеристика подроста главных (целевых) пород (перечетная ведомость прилагается):
 - 12.1. Средняя высота м
 - 12.2. Средний возраст - лет
 - 12.3. Количество, всего - тыс.шт./га, в том числе по породам: -
 - 12.4. Категория густоты -
 - 12.5. Распределение по площади -
(редкий, средний, густой, равномерное, неравномерное, групповое)
 - 12.6. Жизнеспособность подроста -
(жизнеспособный, нежизнеспособный)
13. Характеристика возобновления мягколиственных пород:
 - 13.1. Порода отсутствует,
 - 13.2. Количество тыс.шт./га,
 - 13.3. Средняя высота м
14. Источники обсеменения отсутствуют
(порода, источник: одиночные (шт./га), куртины, полосы, стены леса)
15. Характеристика санитарного состояния в связи с отсутствием на восстанавливаемой площади признаков заселения вредными организмами, обследование не проводилось
(заселенность вредными организмами, болезни леса)
16. Предложения для разработки проекта лесовосстановления:
 - 16.1. Способ лесовосстановления: искусственный (посадка лесных культур)
(естественный, искусственный, комбинированный)
 - 16.2. Главные (целевые) породы: ель
 - 16.3. Срок лесовосстановления: 2026 год
(начало, окончание (месяц, год))

План участка
 (искусственное лесовосстановление - создание лесных культур)
 весна - 2026 г.

Главная порода: Ель об.
 Вид культур: сплошные
 Арендатор лесного участка:
 ООО "ПолиграфМеханика",
 ДА № 2-2008-11-1-3 от 05.11.2008 г.
 Площадь участка: 2,5 га
 Лесничество (лесопарк): Любанское
 Участковое лесничество: Трубниковское
 Номер(а) лесного квартала: 147
 Номер(а) лесотаксационного выдела: 24
 Масштаб:

1 : 10000



Условные обозначения	
Эксплуатационный участок	

Экспликация участка							
Номера точек	Географические координаты		Румбы линий	Длина, м	Объект		
	Широта	Долгота			Категория земель	Площадь участка, га	
Полигон 2	2.5	1'	59° 13' 39.72360"	31° 18' 16.26480"	1' - 2'	СЗ 89°.59'	164.0
		2'	59° 13' 39.72432"	31° 18' 05.90040"	2' - 3'	СВ 20°.30'	116.0
		3'	59° 13' 43.23756"	31° 18' 08.46792"	3' - 4'	СВ 32°.02'	85.0
		4'	59° 13' 45.56676"	31° 18' 11.31552"	4' - 5'	СВ 83°.30'	100.0
		5'	59° 13' 45.93360"	31° 18' 17.59752"	5' - 1'	ЮЗ 6°.16'	193.2

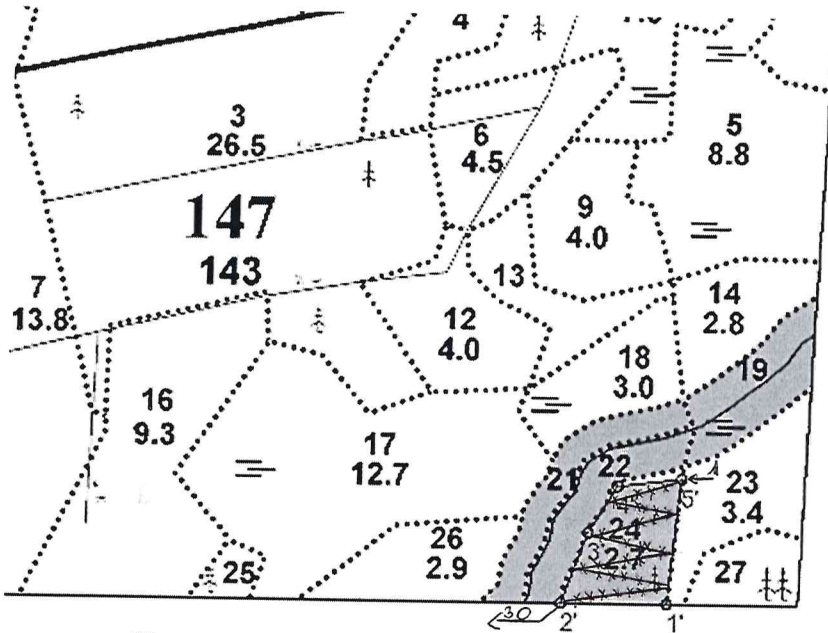
* - Геодезические координаты получены при помощи GPS навигатора GARMIN (указывается наименование и марка прибора, с помощью которого определены геодезические координаты) в системе координат МСК-47 Ленинградской области - зона 2

14	Е	-	-	-	-	-	-
	Б	-	-	-	-	-	-
	Ос	-	-	-	-	-	-
15	Е	-	-	-	-	-	-
	Б	-	-	-	-	-	-
	Ос	-	-	-	-	-	-
16	Е	-	-	-	-	-	-
	Б	-	-	-	-	-	-
	Ос	-	-	-	-	-	-
17	Е	-	-	-	-	-	-
	Б	-	-	-	-	-	-
	Ос	-	-	-	-	-	-
18	Е	-	-	-	-	-	-
	Б	-	-	-	-	-	-
	Ос	-	-	-	-	-	-
19	Е	-	-	-	-	-	-
	Б	-	-	-	-	-	-
	Ос	-	-	-	-	-	-
20	Е	-	-	-	-	-	-
	Б	-	-	-	-	-	-
	Ос	-	-	-	-	-	-
21	Е	-	-	-	-	-	-
	Б	-	-	-	-	-	-
	Ос	-	-	-	-	-	-
22	Е	-	-	-	-	-	-
	Б	-	-	-	-	-	-
	Ос	-	-	-	-	-	-
23	Е	-	-	-	-	-	-
	Б	-	-	-	-	-	-
	Ос	-	-	-	-	-	-
24	Е	-	-	-	-	-	-
	Б	-	-	-	-	-	-
	Ос	-	-	-	-	-	-
25	Е	-	-	-	-	-	-
	Б	-	-	-	-	-	-
	Ос	-	-	-	-	-	-
26	Е	-	-	-	-	-	-
	Б	-	-	-	-	-	-
	Ос	-	-	-	-	-	-
27	Е	-	-	-	-	-	-
	Б	-	-	-	-	-	-
	Ос	-	-	-	-	-	-
28	Е	-	-	-	-	-	-
	Б	-	-	-	-	-	-
	Ос	-	-	-	-	-	-
29	Е	-	-	-	-	-	-
	Б	-	-	-	-	-	-
	Ос	-	-	-	-	-	-
30	Е	-	-	-	-	-	-
	Б	-	-	-	-	-	-
	Ос	-	-	-	-	-	-
Всего по участку подростов мягколиственных пород, тыс. шт.	Б	-	-	-	-	-	-
	Ос	-	-	-	-	-	-
Всего по участку подростов главных (целевых) пород		-	-	-	-	-	-
Коэффициент перевода		0,5	0,8	1,0	-	-	-

С учетом коэффициента		-	-	-	-	-	-
Итого в пересчете на крупный, подроста главных (целевых) пород, тыс. штук/га		-	-	-	-	-	-
Итого в пересчете на крупный, мягколистных пород, тыс. штук/га	Б	-	-	-	-	-	-
	Ос	-	-	-	-	-	-

План участка для проведения лесовосстановления

Лесничество Любанское
 Участковое лесничество Трубниковское
 Номер(а) лесного квартала 147
 Номер(а) лесотаксационного выдела (выделов): 24
 Площадь участка, с точностью до 0,0000 га 2,5 га
 Масштаб 1:10 000



Планишет 28

Площадь, га: 2,5

№№№	Направлени е	Румбы	Длина, м
1' - 2'	СЗ	89° 59'	164,0
2' - 3'	СВ	20° 30'	116,0
3' - 4'	СВ	32° 02'	85,0
4' - 5'	СВ	83° 30'	100,0
5' - 1'	ЮЗ	6° 16'	193,2

Общая площадь: 2,5
 Эксплуатационная площадь: 2,5
 Масштаб: 1 : 10000

Условные обозначения:

■ Эксплуатационный участок

Х—Х—линии хода

Лесничий Трубниковского уч. лес-ва: Фёдоров О.В.

24 марта 2026 года