

Проект лесовосстановления на лесном участке № 2-2026 искусственное / 2026 год

Лесовосстановление: Искусственное (естественное, искусственное, комбинированное)

Субъект Российской Федерации: Ленинградская область

Лесной район: Балтийско-Белозёрский таёжный район

Характеристика местоположения лесного участка:

Лесничество: Гатчинское, Ленинградская область, (Земли лесного фонда)

Участковое лесничество: Елизаветинское, Гатчинское, Ленинградская область

Урочище:

№ квартала учетный (по лесоустройству): 47:5:4:78 (74)

Номер объекта: 1

№ выдела учетный (по лесоустройству): 47:5:4:78:19 (26) Площадь, га: 0.6

Площадь лесного участка, га: 0.6

(исходные данные для проекта лесовосстановления: материалы обследования лесного участка при выборе способа лесовосстановления, план лесного участка, масштаб 1:10 000 прилагаются к проекту лесовосстановления)

Характеристика лесорастительных условий лесного участка:

Рельеф участка (уклон): Равнинный

Гидрологические условия (увлажнение): хорошо дренированные равнины

Почва: модергумусные подзолистые суглинистые

Характеристика площадей лесного участка:

вырубка 2024г., тип вырубки-вейниковый(В), тип леса- кисличный (КС С2)

(вырубки, гари, прогалины, иные не занятые лесными насаждениями или предназначенные для лесовосстановления земли)

Характеристика вырубки:

Количество пней, тыс. штук/га: 0.05

Характер и размещение оставленных деревьев и кустарников (куртины, полосы, групповое, равномерное): Отсутствуют

Степень задернения почвы (слабая, средняя, сильная): Слабая

Степень минерализации почвы (% от площади лесного участка): 0%

Состояние очистки от порубочных остатков и валежника (захламленность, м3): отсутствует (до 5 м3/га)

а) отсутствует (до 5 м3/га); б) слабая (5-20 м3/га); в) средняя (20-50 м3/га); г) сильная (более 50 м3/га).

Категория доступности для техники: Доступная

а) доступная;

б) требуется узкополосная расчистка без корчевки пней;

в) требуется узкополосная расчистка;

г) требуется широкополосная расчистка с корчевкой пней.

Характеристика имеющихся подроста и молодняка лесных древесных пород:

Нет подроста и молодняка

Проектируемый способ лесовосстановления:

Искусственное лесовосстановление

(естественное лесовосстановление, искусственное лесовосстановление, комбинированное лесовосстановление (посев, посадка))

Обоснование проектируемого способа лесовосстановления основных лесных древесных пород восстанавливаемых лесов с учетом особенностей производства работ в различных категориях защитных лесов и особо защитных участках лесов (для лесных участков, предназначенных для проведения лесовосстановления, на которых лесовосстановительные мероприятия осуществляются лицами, указанными в подпункте "а" пункта 6 Правил, государственными (муниципальными) учреждениями, указанными в подпункте "б" пункта 6 Правил)

1.Лесной кодекс Российской Федерации

2. Приказ МПР от 29.12.2021г. № 1024" Об утверждении правил лесовосстановления, формы, состава, порядка согласования проекта лесовосстановления, оснований для отказа в его согласовании, а также требований к формату в электронной форме проекта лесовосстановления"

3.Материалы обследования лесного участка при выборе способа лесовосстановления.

С учетом сведений Правил лесовосстановления, материалов обследования участка, включающих план участка для проведения лесовосстановления:

основные лесные древесные породы: ель европейская(ручная посадка под меч Колесова).

Сроки и технологии (методы) выполнения работ по лесовосстановлению (для лесных участков, предназначенных для проведения лесовосстановления, на которых лесовосстановительные мероприятия осуществляются лицами, указанными в подпункте "а" пункта 6 Правил, государственными (муниципальными) учреждениями, указанными в подпункте "б" пункта 6 Правил)

1. подготовка почвы II квартал 2026г. Технология: ручная, частичная обработка почвы глубиной до 20см, площадками 30х30см, лопатами, на участке 0,6га-рядами.

2. II квартал 2026г.- посадка семян ели ЗКС под меч Колесова, расстояние между рядами 4-6м, в рядах 0,5-0,7м.Схема смешения пород рядами-Е-Е-Е. Количество посадочных мест на 1га-2,2тыс.шт. Потребность в посадочном материале на всю площадь-1,32 тыс.шт.

Сроки и технологии (методы) выполнения работ по агротехническим уходам (для лесных участков, предназначенных для проведения лесовосстановления, на которых лесовосстановительные мероприятия осуществляются лицами, указанными в подпункте "а" пункта 6 Правил, государственными (муниципальными) учреждениями, указанными в подпункте "б" пункта 6 Правил)

2026-2028годы одно-двух кратный агротехнический уход: ручная оправка растений от завала травой и почвой, уничтожение травянистой и древесно-кустарниковой растительности в рядах культур и междурядьях, дополнение по мере необходимости в течении года после инвентаризации

Сроки и технологии (методы) выполнения работ по лесоводственным уходам (для лесных участков, предназначенных для проведения лесовосстановления, на которых лесовосстановительные мероприятия осуществляются лицами, указанными в подпункте "а" пункта 6 Правил, государственными (муниципальными) учреждениями, указанными в подпункте "б" пункта 6 Правил)

2029-2034гг.- уничтожение древесно-кустарниковой растительности , кратность- по необходимости

Требования к используемому для лесовосстановления посадочному (посевному) материалу:

Порода: Ель обыкновенная (европейская)

Вид посадочного материала (сеянцы, саженцы с открытой (закрытой) корневой системой, селекционная категория происхождения семян, лесосеменной район): сеянцы ЗКС, 3-ий лесосеменной район

Возраст, лет: 2

Высота, см: 8

Диаметр корневой шейки, мм: 2

Характеристика посевного материала:

Требования к молоднякам, площади которых подлежат отнесению к землям, на которых расположены леса, для признания работ по лесовосстановлению законченными (для лесных участков, предназначенных для проведения лесовосстановления, на которых лесовосстановительные мероприятия осуществляются лицами, указанными в подпункте "а" пункта 6 Правил, государственными (муниципальными) учреждениями, указанными в подпункте "б" пункта 6 Правил):

Порода: Ель

Возраст, лет: 9

Количество деревьев основных лесных древесных пород, тыс. штук/га: 1.7

Средняя высота, м: 0.7

Объем работ по лесовосстановлению (площадь лесовосстановления, га) (для лесных участков, предназначенных для проведения лесовосстановления, на которых лесовосстановительные мероприятия осуществляются лицами, указанными в подпункте "а" пункта 6 Правил, государственными (муниципальными) учреждениями, указанными в подпункте "б" пункта 6 Правил)

0.6

Проектируемый объем работ по лесовосстановлению (для лесных участков, предназначенных для проведения лесовосстановления, на которых лесовосстановительные мероприятия осуществляются лицами, указанными в подпункте "а" пункта 6 Правил, государственными (муниципальными) учреждениями, указанными в подпункте "б" пункта 6 Правил):

площадь лесовосстановления, га: 0.6

количество жизнеспособных растений основных лесных древесных пород, тыс.штук /га: 2.2

количество жизнеспособных растений основных лесных древесных пород на всей площади, тыс. штук: 1.32

Исполнитель работ по лесовосстановлению:

директор

Должность (При наличии)

ДОКУМЕНТ ПОДПИСАН
ЭЛЕКТРОННОЙ ПОДПИСЬЮ

Сертификат: 02E61B970002B4A0B640F12E8672BA4A9C
Владелец: ИСАЕВ АЛЕКСАНДР ФЕДОРОВИЧ, ООО
Действителен: с 03.03.2026 по 03.06.2027

Подпись

Александр Федорович Исаев
(Фамилия, имя, отчество -
последнее при наличии)

2026-04-09

Число, месяц, год

АКТ
ОБСЛЕДОВАНИЯ УЧАСТКА ПРИ ВЫБОРЕ СПОСОБА И ТЕХНОЛОГИИ
ЛЕСОВОССТАНОВЛЕНИЯ

1. Лесничество Гатчинское
2. Участковое лесничество Елизаветинское
3. Номер квартала 74
4. Номер выдела 26
5. Арендатор, номер договора аренды ООО «Гатчинская лесная группа» дог. № 2-2008-12-94-3 от 11.12.2008г.
6. Площадь участка, с точностью до 0,1 га 0,6га
7. План участка (прилагается к Карточке)
8. Категория площадей участка лесовосстановления вырубка 2024 год
вырубка, гарь, иная (год, месяц)
9. Исходный породный состав участка лесовосстановления -9Е1Б+С+Олс+Ос
до вырубки, гари, гибели
10. Условия для работы техники: -доступная
- 10.1. Количество пней, шт./га: всего 46, ср. диаметр 28см
- 10.2. Захламленность, куб.м/га отсутствует (менее 5м3)
отсутствует - менее 5 куб.м/га, слабая - 5 - 20 куб.м/га, средняя - 20 - 50 куб.м/га, сильная > 50 куб.м/га
- 10.3. Доступность для работы техники доступная
11. Характеристика природно-климатических и лесорастительных условий лесного участка:
 - 11.1. Лесорастительная зона Таежная
 - 11.2. Лесной район Балтийско-Белозерский таежный район
 - 11.3. Целевое назначение лесов противоэрозионные леса
 - 11.4. Рельеф хорошо дренированная равнина
 - 11.5. Почва -модергумусные подзолистые суглинистые
тип, степень увлажнения, механический состав
 - 11.6. Тип леса (тип вырубки, тип лесорастительных условий) - КС/С2 кисличный ; тип вырубки-В-вейниковый
 - 11.7. Степень задернения почвы слабая
отсутствует - до 10%%, слабая - 11 - 30%%, средняя - 31 - 50%%, сильная > 50%%
12. Характеристика подростов главных (целевых) пород: нет
 - 12.1. Средняя высота, м -
 - 12.2. Средний возраст, лет,-
 - 12.3. Количество, всего - тыс..шт./га, в том числе по породам
 - 12.4. Категория густоты -
 - 12.5. Распределение по площади - редкий, средний, густой, равномерное, неравномерное, групповое
 - 12.6. Жизнеспособность подростов -
жизнеспособный, нежизнеспособный
13. Характеристика возобновления мягколиственных пород: нет
 - 13.1. Порода -
 - 13.2. Количество, тыс.шт/га. -
 - 13.3. Средняя высота, м- -
14. Источники обсеменения стены леса
порода, источник: одиночные (шт./га), куртины, полосы, стены леса
15. Характеристика санитарного состояния -отсутствует
заселенность вредными организмами, болезни леса
16. Предложения для разработки -Проекта лесовосстановления
 - 16.1. Способ лесовосстановления - искусственный
естественный, искусственный
 - 16.2. Главные (целевые) породы ель
 - 16.3. Срок лесовосстановления весна 2026г.- осень 2035г.
начало, окончание (месяц, год)
17. Необходимость проведения предварительных и сопутствующих мероприятий:
 - 17.1. Очистка вырубки, гари -
 - 17.2. Санитарные -
 - 17.3. Противопожарные создание минерализованной полосы по периметру площади лесовосстановления
 - 17.4. Иные предложения -

Обследование проведено:

Представитель арендатора:

мастер участка ООО «Гатчинская лесная группа»

Должность

подпись

Жуков Н.Н.

Ф.И.О.

22 апреля 2024 г.

Дата

Согласовано:

Представитель лесничества: лесничий

Должность

подпись

Киуру Ю.А.

Ф.И.О.

22 апреля 2024г.

Дата

План участка для проведения лесовосстановления

Приложение 2

Арендатор лесного участка

ООО "Гатчинская лесная группа"

№ дог.аренды:

№ 2-2008-12-94-3 от 11.12.2008 г.

Лесничество:

Гатчинское

Участковое лесничество:

Елизаветинское

Номер(а) лесного квартала:

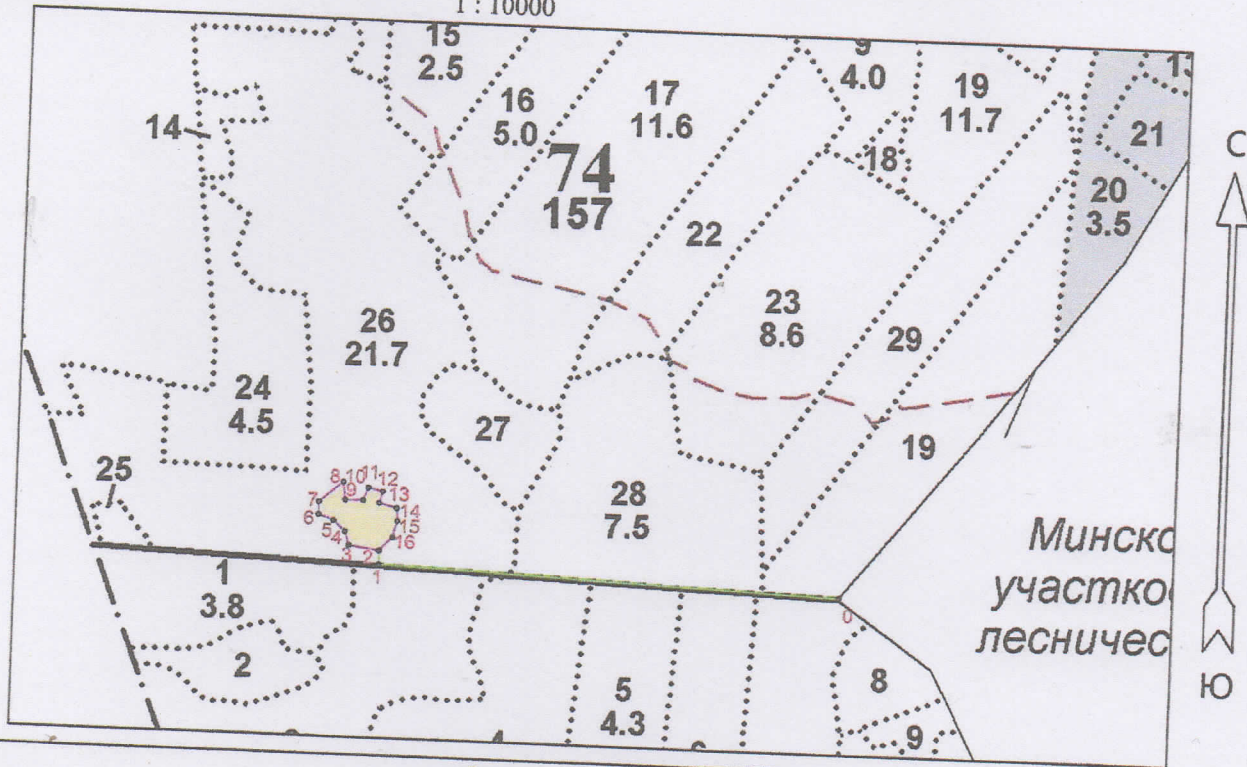
74

Номер(а) лесотаксационного выдела:

26

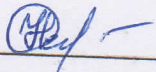
Масштаб:

1 : 10000



Экспликация участка

Номера точек	Географические координаты		Румбы линий	Длина, м			
	Широта	Долгота					
Привязка							
0	59.54514	29.69416	0 - 1	СЗ 84° 00'			
1	59.54534	29.68299	1 - 2	СВ 3° 28'			
Объект							
Категория земель	Площадь участка, га	Номера точек	Географические координаты		Румбы линий	Длина, м	
			Широта	Долгота			
Основной полигон	0.60	2	59.54551	29.68298	2 - 3	СЗ 77° 54'	42.7
		3	59.54556	29.68224	3 - 4	СЗ 13° 21'	19.5
		4	59.54573	29.68213	4 - 5	СЗ 44° 17'	21.8
		5	59.54586	29.68184	5 - 6	СЗ 65° 40'	21.7
		6	59.54593	29.68148	6 - 7	СВ 3° 41'	17.8
		7	59.54609	29.68148	7 - 8	СВ 53° 25'	42.9
		8	59.54634	29.68206	8 - 9	ЮВ 3° 54'	24.6
		9	59.54612	29.68212	9 - 10	ЮВ 87° 19'	24.3
		10	59.54612	29.68255	10 - 11	СВ 26° 56'	18.7
		11	59.54628	29.68268	11 - 12	ЮВ 74° 12'	20.5
		12	59.54624	29.68303	12 - 13	ЮЗ 19° 57'	16.6
		13	59.54610	29.68295	13 - 14	ЮВ 71° 44'	24.9
		14	59.54604	29.68338	14 - 15	ЮЗ 0° 03'	17.8
		15	59.54588	29.68340	15 - 16	ЮЗ 18° 17'	23.4
		16	59.54568	29.68330	16 - 2	ЮЗ 47° 52'	25.8

Чертил Александр Ковалев  А. И. Ковалев