

## Проект лесовосстановления на лесном участке № 2-2026/2026

Лесовосстановление

Искусственное лесовосстановление

(естественное, искусственное, комбинированное)

Субъект Российской Федерации

Ленинградская область

Лесной район

Балтийско-Белозерский таежный район

### Характеристика местоположения лесного участка:

Лесничество

Лужское

Участковое лесничество

Мшинское

Урочище

№ квартала учетный (№ по л/у)

47:11:7:81 (63)

№ выдела учетный (№ по л/у)

47:11:7:81:3 (1) Площадь: 1,3

47:11:7:81:1 (2) Площадь: 0,2

47:11:7:81:7 (6) Площадь: 4,3

47:11:7:81:11 (11) Площадь: 1,7

Площадь лесного участка, га

7,5

(исходные данные для проекта лесовосстановления: материалы обследования лесного участка при выборе способа лесовосстановления, план лесного участка, масштаб 1:10 000 прилагаются к проекту лесовосстановления)

### Характеристика лесорастительных условий лесного участка:

Рельеф участка (уклон)

Равнинный

Гидрологические условия (увлажнение)

нормальное увлажнение

Почва

в.1,2,11-торфянисто-перегнойные, в.б-модергумусные подзолистые, суглинистые

Тип леса

Ельник кисличный

### Характеристика площадей лесного участка:

вырубка 2024 года

(вырубки, гари, прогалины, иные не занятые лесными насаждениями или предназначенные для лесовосстановления земли)

### Характеристика вырубки:

Количество пней, тыс. штук/га

0,5

Характер и размещение оставленных

Отсутствуют

деревьев и кустарников

(куртины, полосы, групповое, равномерное)

Степень задернения почвы

Средняя

(слабая, средняя, сильная)

Степень минерализации почвы

(% от площади лесного участка)

Состояние очистки от порубочных

Отсутствует (до 5 м<sup>3</sup>/га)

остатков и валежника (захламленность, м<sup>3</sup>)

а) отсутствует (до 5 м<sup>3</sup>/га); б) слабая (5-20 м<sup>3</sup>/га);

в) средняя (20-50 м<sup>3</sup>/га); г) сильная (более 50 м<sup>3</sup>/га)

Категория доступности для техники:

Доступная

а) доступная; б) требуется узкополосная расчистка без корчевки пней;

в) требуется узкополосная расчистка;

г) требуется широкополосная расчистка с корчевкой пней.

### Характеристика имеющихся подроста и молодняка лесных древесных пород:

Состав пород

Средний возраст, лет

Средняя высота, м

Количество деревьев и кустарников

тыс. штук/га

Размещение их по площади лесного

участка

(равномерное, неравномерное, групповое)

Состояние лесных насаждений и их оценка:

## Проектируемый способ лесовосстановления:

### Искусственное лесовосстановление

(естественное лесовосстановление, искусственное лесовосстановление, комбинированное лесовосстановление (посев, посадка))

## Обоснование проектируемого способа лесовосстановления основных лесных древесных пород восстанавливаемых лесов с учетом особенностей производства работ в различных категориях защитных лесов и особо защитных участках лесов

(для лесных участков, предназначенных для проведения лесовосстановления, на которых лесовосстановительные мероприятия осуществляются лицами, указанными в подпункте "а" пункта 6 Правил, государственными (муниципальными) учреждениями, указанными в подпункте "б" пункта 6 Правил):

отсутствие предварительного возобновления жизнеспособным подростом и молодняком ценных древесных пород. Акт обследования участка при выборе способа и технологии лесовосстановления.

## Сроки и технологии (методы) выполнения работ по лесовосстановлению

(для лесных участков, предназначенных для проведения лесовосстановления, на которых лесовосстановительные мероприятия осуществляются лицами, указанными в подпункте "а" пункта 6 Правил, государственными (муниципальными) учреждениями, указанными в подпункте "б" пункта 6 Правил):

обработка почвы-осень 2025 года, механизированная (ЛХТ-100 в сцепке с плугом ПЛ-1), глубиной до 20 см, бороздами через 4-5 м, борозды прямолинейные, шириной 0,7 м параллельно волокам. Размещение посадочных мест: расстояние между рядами 4-5 м, в рядах 0,7-0,8 м. Схема смешения пород: Е-Е-Е

посадка сеянцев ели под меч "Колесова" - весна 2026 г.

## Сроки и технологии (методы) выполнения работ по агротехническим уходам

(для лесных участков, предназначенных для проведения лесовосстановления, на которых лесовосстановительные мероприятия осуществляются лицами, указанными в подпункте "а" пункта 6 Правил, государственными (муниципальными) учреждениями, указанными в подпункте "б" пункта 6 Правил):

2026 год-1 уход, 2027 год-1 уход, 2028 год-1 уход: уничтожение травянистой и древесной растительности в рядах культур и междурядьях. Дополнение лесных культур по мере необходимости в течение года после проведения инвентаризации.

## Сроки и технологии (методы) выполнения работ по лесоводственным уходам

(для лесных участков, предназначенных для проведения лесовосстановления, на которых лесовосстановительные мероприятия осуществляются лицами, указанными в подпункте "а" пункта 6 Правил, государственными (муниципальными) учреждениями, указанными в подпункте "б" пункта 6 Правил):

по мере необходимости - уничтожение нежелательной древесно-кустарниковой растительности механическим способом.

## Требования к используемому для лесовосстановления посадочному (посевному) материалу:

Порода	Вид посадочного материала	Возраст, лет	Высота, см	Диаметр корневой шейки, мм
	(сеянцы, саженцы с открытой (закрытой) корневой системой, селекционная категория происхождения семян, лесосеменной район)			
Ель	сеянцы с открытой корневой системой, лесосеменной район 3	3	12	2

## Характеристика посевного материала:

Порода	Класс качества семян	Селекционная категория	Место происхождения
			(лесосеменной район)

## Требования к молоднякам, площади которых подлежат отнесению к землям, на которых расположены леса, для признания работ по лесовосстановлению завершенными

(для лесных участков, предназначенных для проведения лесовосстановления, на которых лесовосстановительные мероприятия осуществляются лицами, указанными в подпункте "а" пункта 6 Правил, государственными (муниципальными) учреждениями, указанными в подпункте "б" пункта 6 Правил):

Порода	Возраст, лет	Количество деревьев основных лесных древесных пород	Средняя высота, м
		тыс. штук/га	
Ель	9	1,7	0,7

## Объем работ по лесовосстановлению (площадь лесовосстановления, га)

(для лесных участков, предназначенных для проведения лесовосстановления, на которых лесовосстановительные мероприятия осуществляются лицами, указанными в подпункте "а" пункта 6 Правил, государственными (муниципальными) учреждениями, указанными в подпункте "б" пункта 6 Правил):

7,5

(площадь лесовосстановления, га)

## Проектируемый объем работ по лесовосстановлению

(для лесных участков, предназначенных для проведения лесовосстановления, на которых лесовосстановительные мероприятия осуществляются лицами, указанными в подпункте "а" пункта 6 Правил, государственными (муниципальными) учреждениями, указанными в подпункте "б" пункта 6 Правил):

Площадь лесовосстановления, га	7,5	
количество жизнеспособных растений основных лесных древесных пород	3	тыс. штук /га
количество жизнеспособных растений	22,5	тыс. штук

---

основных лесных древесных пород на всей площади

**Исполнитель работ по лесовосстановлению:**

Инженер лесного хозяйства

Должность (при наличии)

Фёдорова Екатерина Викторовна

(фамилия, имя, отчество - последнее при наличии)

подпись

09.04.2026

(число, месяц, год)

**Сведения о расположении лесного участка, приведенного  
на схеме(ах) размещения в приложении 4 к форме  
проекта лесовосстановления,  
в 2026 году**

Номер выдела	Номер объекта	Площадь участка (общая), га	Площадь эксплуатационная, га (на которой осуществляются лесовосстановительные мероприятия)
47:11:7:81:3	2	7,5	1,3
47:11:7:81:1			0,2
47:11:7:81:7			4,3
47:11:7:81:11			1,7

Участок лесовосстановления						
Номер участка (объекта)	Номер начальной точки (столба) линии	Номер следующей точки (столба) линии	Направление линии, румбы (азимуты) <sup>о</sup>	Длина линии, м	Координата начальной точки линии (столба) (WGS-84) (для лесных участков, расположенных на землях обороны и безопасности, система координат ГСК-2011)	
					Долгота (X)	Широта (Y)
Экспликация участка						
2	1	2			29,87725000	59,02842000
2	2	3			29,87564000	59,02820000
2	3	4			29,87507000	59,02803000
2	4	5			29,87484000	59,02882000
2	5	6			29,87392000	59,02871000
2	6	7			29,87365000	59,02815000
2	7	8			29,87398000	59,02747000
2	8	9			29,87304000	59,02668000
2	9	10			29,87245000	59,02572000
2	10	11			29,87211000	59,02545000
2	11	12			29,87220000	59,02476000
2	12	13			29,87239000	59,02442000
2	13	14			29,87345000	59,02477000
2	14	15			29,87674000	59,02636000
2	15	16			29,87724000	59,02760000

Исполнитель работ по лесовосстановлению:

Инженер лесного хозяйства

Фёдорова Екатерина Викторовна

09.04.2026

Должность(при наличии)

(фамилия, имя, отчество)

(подпись)

(дата)

**Документ подписан электронной подписью**

Сертификат:	02D76F90007CB27EA74936D5EFF82FB161
Владелец:	Фёдорова Екатерина Викторовна
Действителен:	с 06.02.2025 по 06.05.2026
Кем выдан:	ООО "Сертум-Про"
Дата и время подписи:	14.04.2026 14:17:12

**АКТ**  
**ОБСЛЕДОВАНИЯ УЧАСТКА**  
**ПРИ ВЫБОРЕ СПОСОБА И ТЕХНОЛОГИИ ЛЕСОВОССТАНОВЛЕНИЯ**

1. Лесничество Лужское
2. Участковое лесничество Мишинское
3. Номер(а) лесного квартала 63
4. Номер(а) лесотаксационного выдела (выделов): 1,2,6,11
5. Площадь участка, с точностью до 0,0000 га 7,5 га
6. План лесного участка (прилагается к акту)
7. Категория площадей участка лесовосстановления вырубка 2024 г.  
(вырубка, гарь, иная (год, месяц))
8. Наименование организации и основания возникновения обязательств ООО «Лес-Луга», договор аренды №2-2008-12-220-3 от 16.12.2008 г., лесная декларация 29-2024-220 от 23.08.2024 г.  
(номер договора аренды лесного участка, постоянного (бессрочного) пользования, безвозмездного пользования, сервитута, номер лесной декларации, основания для перевода в земли иных категорий)
9. Исходный породный состав участка лесовосстановления в.1-10С+Б+Е, в.2-9С1Б, в.6-8Б2Ос+Е, в.11-9С1Б  
(до вырубки, гари, гибели)
10. Условия для работы техники:
  - 10.1. Количество пней 500 шт./га, средний диаметр 28 см
  - 10.2. Захламленность, м<sup>3</sup>/га отсутствует  
(отсутствует - менее 5 м<sup>3</sup>/га, слабая - 5 - 20 м<sup>3</sup>/га, средняя - 20 - 50 м<sup>3</sup>/га, сильная > 50 м<sup>3</sup>/га)
  - 10.3. Доступность для работы техники доступная
11. Характеристика природно-климатических и лесорастительных условий лесного участка:
  - 11.1. Лесорастительная зона Таяжская
  - 11.2. Лесной район Балтийско-Белозерский таяжный район
  - 11.3. Целевое назначение лесов эксплуатационные леса
  - 11.4. Рельеф в.2,11-окраины верховых болот и низины с постоянным избыточным увлажнением застойными водами, в.1-плавные понижения среди равнин с длительным увлажнением застойными водами, в.6- хорошо дренированные равнины, пологие склоны
  - 11.5. Почва в.2,11-торфяно-перегнойные глеевые разной мощности с переходным торфом, в.1- торфянистые и торфянисто-перегнойные подзолисто-глееватые на породах различного механического состава, мощность торфа 15-30 см, в.6- модергумусные подзолистые, нормальное увлажнение, суглинистые  
(тип, степень увлажнения, механический состав)
  - 11.6. Тип леса (тип вырубки, тип лесорастительных условий) в.2,11-сосняк осоко-сфагновый осушенный Осо А3, тип вырубки: осоко-сфагновые-Ос, в.1-сосняк долгомошник осушенный Дло А3, тип вырубки-долгомошные-Д, в.6- ельник кисличный Кс С2, тип вырубки: вейниковые В
  - 11.7. Степень задернения почвы средняя  
(отсутствует - до 10%%, слабая - 11-30%%, средняя - 31-50%%, сильная > 50%%)
12. Характеристика подраста главных (целевых) пород (перечетная ведомость прилагается):
  - 12.1. Средняя высота - м
  - 12.2. Средний возраст - лет
  - 12.3. Количество, всего - тыс.шт./га, в том числе по породам: \_\_\_\_\_
  - 12.4. Категория густоты -
  - 12.5. Распределение по площади -  
(редкий, средний, густой, равномерное, неравномерное, групповое)
  - 12.6. Жизнеспособность подраста -  
(жизнеспособный, нежизнеспособный)
13. Характеристика возобновления мягколиственных пород:
  - 13.1. Порода -
  - 13.2. Количество - тыс.шт./га,
  - 13.3. Средняя высота - м
14. Источники обсеменения \_\_\_\_\_  
(порода, источник: одиночные (шт./га), куртины, полосы, стены леса)



План участка для проведения лесовосстановления

Лесничество Лужское

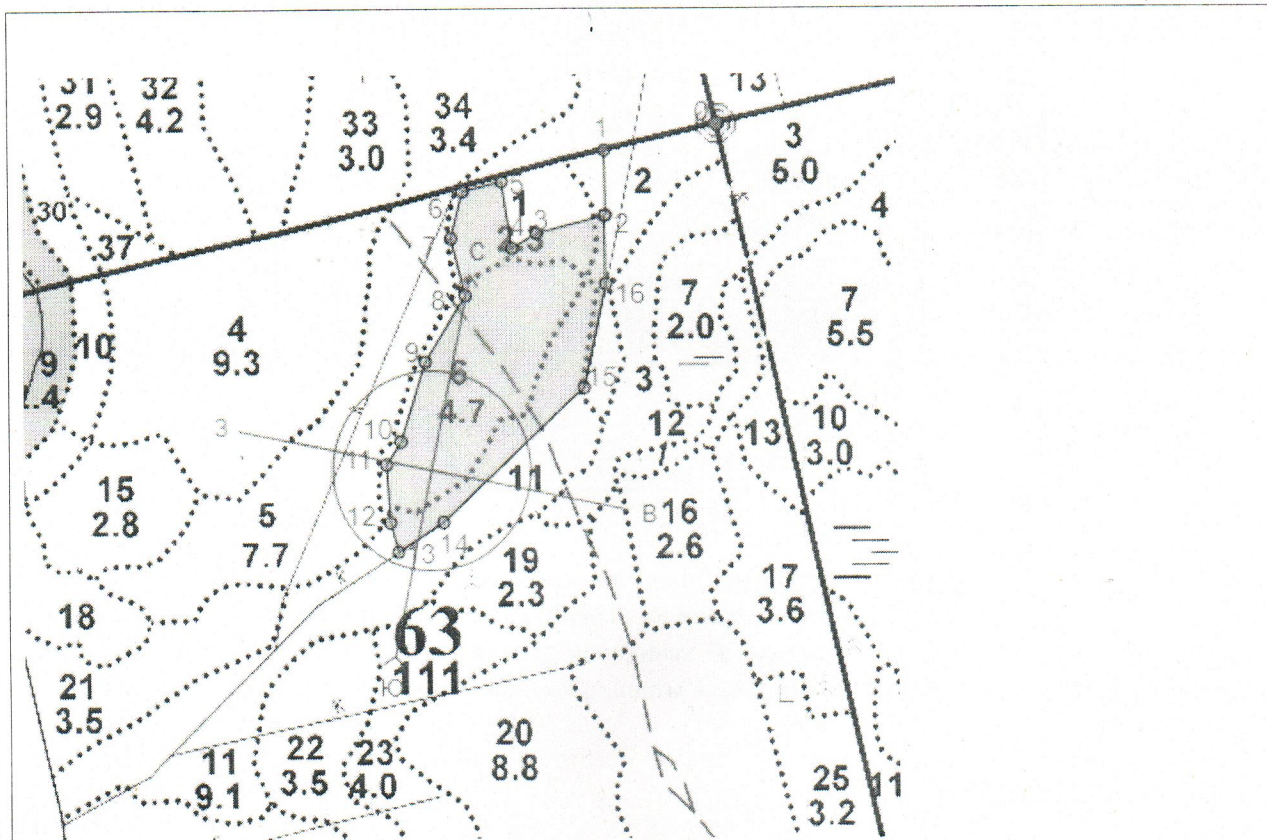
Участковое лесничество Мишинское

Номер(а) лесного квартала 63

Номер(а) лесотаксационного выдела (выделов): в.1-1,3 га, в.2-0,2 га, в.6-4,3 га, в.11-1,7 га

Площадь участка, с точностью до 0,0000 га 7,5 га

Масштаб 1:10 000



Площадь общая, га
7,5

Экспликация участка						
Номера точек	Геодезические координаты		Направление румбы (азимуты) линий, °	Длина линий, м		
	Геодезическая широта	Геодезическая долгота				
Привязка						
0	335507.535	2188670.638		245.5		153
1	335475.494	2188520.650		167.5		86
Объект						
Катег. земель	Площадь участка, га	Номера точек	Геодезические координаты		Направление румбы (азимуты) линий, °	Длина линий, м
			Геодезическая широта	Геодезическая долгота		
Земли лесного фонда	7,5	2	335389.431	2188520.773	244	95
		3	335367.112	2188428.193	228	38
		4	335348.342	2188395.061	340	89
		5	335436.630	2188383.292	245	54
		6	335424.864	2188330.454	182.5	64.5
		7	335362.726	2188313.625	154.5	78
		8	335286.959	2188331.397	200	103.5
		9	335199.384	2188275.820	186	111.5
		10	335093.575	2188240.699	201.5	36.5
		11	335063.357	2188220.514	165	76.5
		12	334987.115	2188224.209	153	40
		13	334948.331	2188234.487	46	72.5
		14	334986.185	2188296.282	35	258.5
		15	335160.592	2188487.690	0.5	141.5
		16	335298.565	2188519.083	347.5	90

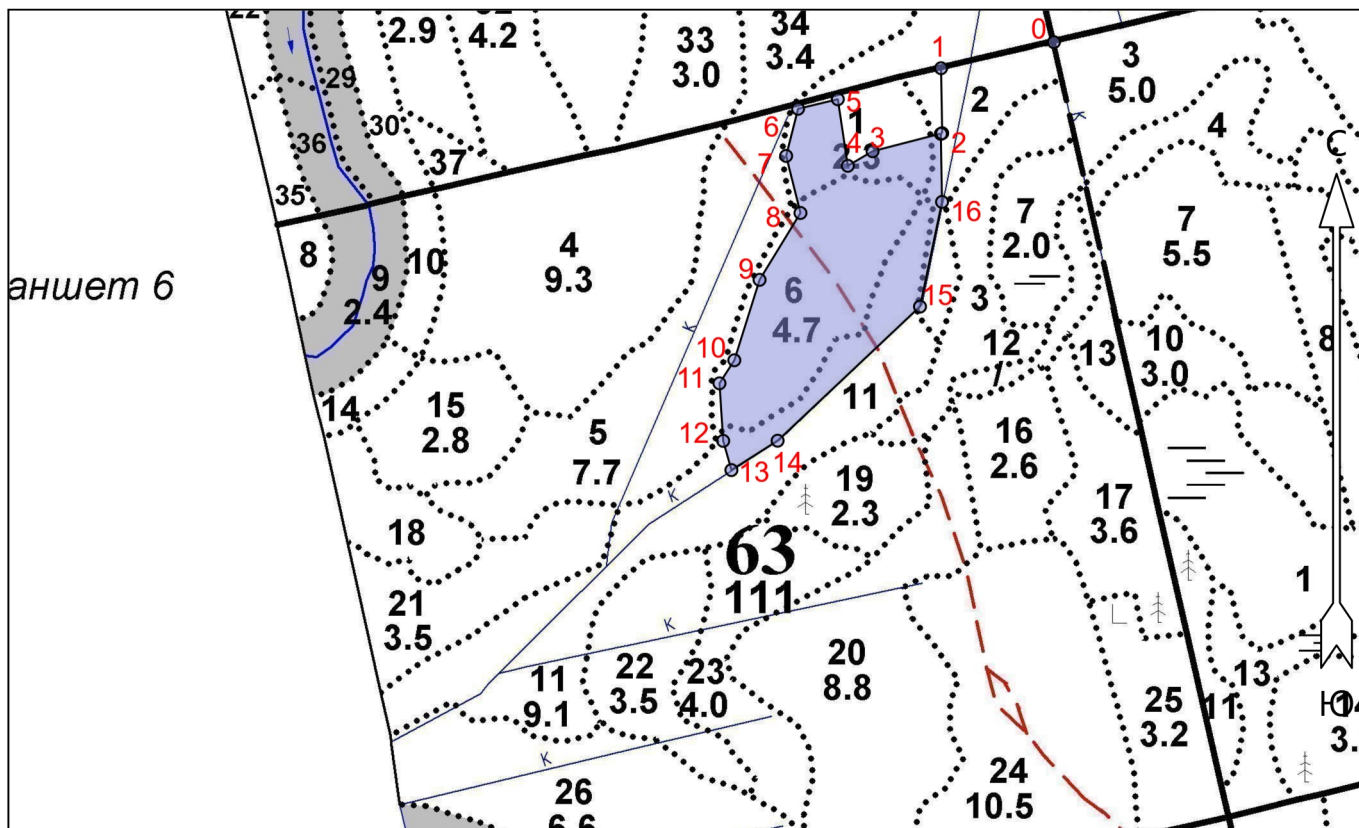
\* - Геодезические координаты получены при помощи навигатора GARMIN 62 (указывается наименование и марка прибора, с помощью которого определены геодезические координаты), пересчитаны в системе координат МСК 47 зона 2 (указывается система координат, в которой представлены геодезические координаты, рекомендуем предоставлять геодезические координаты в местной системе МСК 47 с указанием зоны)

**ПРОЕКТ  
ЛЕСОВОССТАНОВЛЕНИЯ  
(создание лесных культур)  
2026 г.**

Главная порода: **Ель**  
 Арендатор лесного участка: **ООО "Лес-Луга"**  
 Площадь участка: **7.5 га**

**План участка**

Лесничество (лесопарк): **Лужское**  
 Участковое лесничество: **Мшинское**  
 Номер(а) лесного квартала: **63**  
 Номер(а) лесотаксационного выдела: **1,2,6,11**  
 Масштаб: **1 : 10000**



**Условные обозначения**

Эксплуатационный участок		Неэксплуатационный участок	
Минерализованные полосы		Водоёмы пожарные	
Зоны отдыха (в лесах)			

**Экспликация участка**

Номера точек	Географические координаты		Азимуты линий	Длина, м		
	Широта	Долгота				
<b>Привязка</b>						
0	59.02950	29.87982	0 - 1 245°30'	153.0		
1	59.02919	29.87722	1 - 2 167°30'	86.0		
<b>Объект</b>						
Категория земель	Площадь участка, га	Номера точек	Географические координаты		Азимуты линий	Длина, м
			Широта	Долгота		

\* - Геодезические координаты получены при помощи \_\_\_\_\_ (указывается наименование и марка прибора, с помощью которого определены геодезические координаты) в системе координат МСК-47 Ленинградской области - зона 2

Основной полигон	7.5	2	59.02842	29.87725	2 - 3	244°.00'	95.0
		3	59.02820	29.87564	3 - 4	228°.00'	38.0
		4	59.02803	29.87507	4 - 5	340°.00'	89.0
		5	59.02882	29.87484	5 - 6	245°.00'	54.0
		6	59.02871	29.87392	6 - 7	182°.30'	64.5
		7	59.02815	29.87365	7 - 8	154°.30'	78.0
		8	59.02747	29.87398	8 - 9	200°.00'	103.5
		9	59.02668	29.87304	9 - 10	186°.00'	111.5
		10	59.02572	29.87245	10 - 11	201°.30'	36.5
		11	59.02545	29.87211	11 - 12	165°.00'	76.5
		12	59.02476	29.87220	12 - 13	153°.00'	40.0
		13	59.02442	29.87239	13 - 14	46°.00'	72.5
		14	59.02477	29.87345	14 - 15	35°.00'	258.5
		15	59.02636	29.87674	15 - 16	0°.30'	141.5
		16	59.02760	29.87724	16 - 2	347°.30'	90.0