

Проект лесовосстановления на лесном участке № 1-2026/2026

Лесовосстановление

Искусственное лесовосстановление

(естественное, искусственное, комбинированное)

Субъект Российской Федерации

Ленинградская область

Лесной район

Балтийско-Белозерский таежный район

Характеристика местоположения лесного участка:

Лесничество	Лужское
Участковое лесничество	Мшинское
Урочище	
№ квартала учетный (№ по л/у)	47:11:7:81 (63)
№ выдела учетный (№ по л/у)	47:11:7:81:19 (19) Площадь: 1,9 47:11:7:81:18 (20) Площадь: 6,8 47:11:7:81:22 (23) Площадь: 1,0
Площадь лесного участка, га	9,7

(исходные данные для проекта лесовосстановления: материалы обследования лесного участка при выборе способа лесовосстановления, план лесного участка, масштаб 1:10 000 прилагаются к проекту лесовосстановления)

Характеристика лесорастительных условий лесного участка:

Рельеф участка (уклон)	Равнинный
Гидрологические условия (увлажнение)	нормальное увлажнение
Почва	в.19,20-модергумусные подзолистые,суглинистые,в.23-грубогумусные подзолистые,суглинистые
Тип леса	Сосняк кисличный

Характеристика площадей лесного участка:

вырубка 2024 года

(вырубки, гари, прогалины, иные не занятые лесными насаждениями или предназначенные для лесовосстановления земли)

Характеристика вырубки:

Количество пней, тыс. штук/га	0,5
Характер и размещение оставленных деревьев и кустарников	Отсутствуют (куртины, полосы, групповое, равномерное)
Степень задернения почвы	Средняя (слабая, средняя, сильная)
Степень минерализации почвы	(% от площади лесного участка)
Состояние очистки от порубочных остатков и валежника (захламленность, м ³)	Отсутствует (до 5 м ³ /га) а) отсутствует (до 5 м ³ /га); б) слабая (5-20 м ³ /га); в) средняя (20-50 м ³ /га); г) сильная (более 50 м ³ /га)
Категория доступности для техники:	Доступная а) доступная; б) требуется узкополосная расчистка без корчевки пней; в) требуется узкополосная расчистка; г) требуется широкополосная расчистка с корчевкой пней.

Характеристика имеющихся подроста и молодняка лесных древесных пород:

Состав пород	
Средний возраст, лет	
Средняя высота, м	
Количество деревьев и кустарников	тыс. штук/га
Размещение их по площади лесного участка	(равномерное, неравномерное, групповое)
Состояние лесных насаждений и их оценка:	

Проектируемый способ лесовосстановления:

Искусственное лесовосстановление

*(естественное лесовосстановление, искусственное лесовосстановление, комбинированное лесовосстановление (посев, посадка))***Обоснование проектируемого способа лесовосстановления основных лесных древесных пород восстанавливаемых лесов с учетом особенностей производства работ в различных категориях защитных лесов и особо защитных участках лесов***(для лесных участков, предназначенных для проведения лесовосстановления, на которых лесовосстановительные мероприятия осуществляются лицами, указанными в подпункте "а" пункта 6 Правил, государственными (муниципальными) учреждениями, указанными в подпункте "б" пункта 6 Правил):*

отсутствие предварительного возобновления жизнеспособным подростом и молодняком ценных древесных пород. Акт обследования участка при выборе способа и технологии лесовосстановления.

Сроки и технологии (методы) выполнения работ по лесовосстановлению*(для лесных участков, предназначенных для проведения лесовосстановления, на которых лесовосстановительные мероприятия осуществляются лицами, указанными в подпункте "а" пункта 6 Правил, государственными (муниципальными) учреждениями, указанными в подпункте "б" пункта 6 Правил):*

обработка почвы-осень 2025 года, механизированная (ЛХТ-100 в сцепке с плугом ПЛ-1), глубиной до 20 см, бороздами через 4-5 м, борозды прямолинейные, шириной 0,7 м параллельно волокам. Размещение посадочных мест: расстояние между рядами 4-5 м, в рядах 1,0-1,2 м. Схема смешения пород: С-С-С

посадка сеянцев сосны под меч "Колесова" - весна 2026 г.

Сроки и технологии (методы) выполнения работ по агротехническим уходам*(для лесных участков, предназначенных для проведения лесовосстановления, на которых лесовосстановительные мероприятия осуществляются лицами, указанными в подпункте "а" пункта 6 Правил, государственными (муниципальными) учреждениями, указанными в подпункте "б" пункта 6 Правил):*

2026 год-1 уход, 2027 год-1 уход, 2028 год-1 уход: уничтожение травянистой и древесной растительности в рядах культур и междурядьях. Дополнение лесных культур по мере необходимости в течение года после проведения инвентаризации.

Сроки и технологии (методы) выполнения работ по лесоводственным уходам*(для лесных участков, предназначенных для проведения лесовосстановления, на которых лесовосстановительные мероприятия осуществляются лицами, указанными в подпункте "а" пункта 6 Правил, государственными (муниципальными) учреждениями, указанными в подпункте "б" пункта 6 Правил):*

по мере необходимости - уничтожение нежелательной древесно-кустарниковой растительности механическим способом.

Требования к используемому для лесовосстановления посадочному (посевному) материалу:

Порода	Вид посадочного материала	Возраст, лет	Высота, см	Диаметр корневой шейки, мм
	(сеянцы, саженцы с открытой (закрытой) корневой системой, селекционная категория происхождения семян, лесосеменной район)			
Сосна	сеянцы с закрытой корневой системой, лесосеменной район 2	1	8	2

Характеристика посевного материала:

Порода	Класс качества семян	Селекционная категория	Место происхождения
			(лесосеменной район)

Требования к молоднякам, площади которых подлежат отнесению к землям, на которых расположены леса, для признания работ по лесовосстановлению законченными*(для лесных участков, предназначенных для проведения лесовосстановления, на которых лесовосстановительные мероприятия осуществляются лицами, указанными в подпункте "а" пункта 6 Правил, государственными (муниципальными) учреждениями, указанными в подпункте "б" пункта 6 Правил):*

Порода	Возраст, лет	Количество деревьев основных лесных древесных пород	Средняя высота, м
		тыс. штук/га	
Сосна	9	1,8	1,1

Объем работ по лесовосстановлению (площадь лесовосстановления, га)*(для лесных участков, предназначенных для проведения лесовосстановления, на которых лесовосстановительные мероприятия осуществляются лицами, указанными в подпункте "а" пункта 6 Правил, государственными (муниципальными) учреждениями, указанными в подпункте "б" пункта 6 Правил):*

9,7

*(площадь лесовосстановления, га)***Проектируемый объем работ по лесовосстановлению***(для лесных участков, предназначенных для проведения лесовосстановления, на которых лесовосстановительные мероприятия осуществляются лицами, указанными в подпункте "а" пункта 6 Правил, государственными (муниципальными) учреждениями, указанными в подпункте "б" пункта 6 Правил):*

Площадь лесовосстановления, га	9,7	
количество жизнеспособных растений основных лесных древесных пород	2	тыс. штук /га
количество жизнеспособных растений основных лесных древесных пород на всей площади	19,4	тыс. штук

Исполнитель работ по лесовосстановлению:

Инженер лесного хозяйства

Должность (при наличии)

Фёдорова Екатерина Викторовна

(фамилия, имя, отчество - последнее при наличии)

подпись

31.03.2026

(число, месяц, год)

**Сведения о расположении лесного участка, приведенного
на схеме(ах) размещения в приложении 4 к форме
проекта лесовосстановления,
в 2026 году**

Номер выдела	Номер объекта	Площадь участка (общая), га	Площадь эксплуатационная, га (на которой осуществляются лесовосстановительные мероприятия)
47:11:7:81:19	1	9,7	1,9
47:11:7:81:18			6,8
47:11:7:81:22			1,0

Участок лесовосстановления						
Номер участка (объекта)	Номер начальной точки (столба) линии	Номер следующей точки (столба) линии	Направление линии, румбы (азимуты) ^о	Длина линии, м	Координата начальной точки линии (столба) (WGS-84) (для лесных участков, расположенных на землях обороны и безопасности, система координат ГСК-2011)	
					Долгота (X)	Широта (Y)
Экспликация участка						
1	1	2			29,87722000	59,02520000
1	2	3			29,87778000	59,02529000
1	3	4			29,87839000	59,02379000
1	4	5			29,87754000	59,02359000
1	5	6			29,87765000	59,02317000
1	6	7			29,87871000	59,02239000
1	7	8			29,87829000	59,02200000
1	8	9			29,87882000	59,02152000
1	9	10			29,87841000	59,02117000
1	10	11			29,87781000	59,02096000
1	11	12			29,87758000	59,02037000
1	12	13			29,87552000	59,02056000
1	13	14			29,87596000	59,02138000
1	14	15			29,87575000	59,02162000
1	15	16			29,87475000	59,02213000
1	16	17			29,87418000	59,02323000
1	17	18			29,87436000	59,02324000
1	18	19			29,87401000	59,02401000
1	19	20			29,87457000	59,02426000
1	20	21			29,87478000	59,02486000
1	21	22			29,87712000	59,02519000

Исполнитель работ по лесовосстановлению:

Инженер лесного хозяйства

Фёдорова Екатерина Викторовна

31.03.2026

Должность(при наличии)

(фамилия, имя, отчество)

(подпись)

(дата)

Документ подписан электронной подписью

Сертификат:	02D76F90007CB27EA74936D5EFF82FB161
Владелец:	Фёдорова Екатерина Викторовна
Действителен:	с 06.02.2025 по 06.05.2026
Кем выдан:	ООО "Сертум-Про"
Дата и время подписи:	10.04.2026 12:52:26

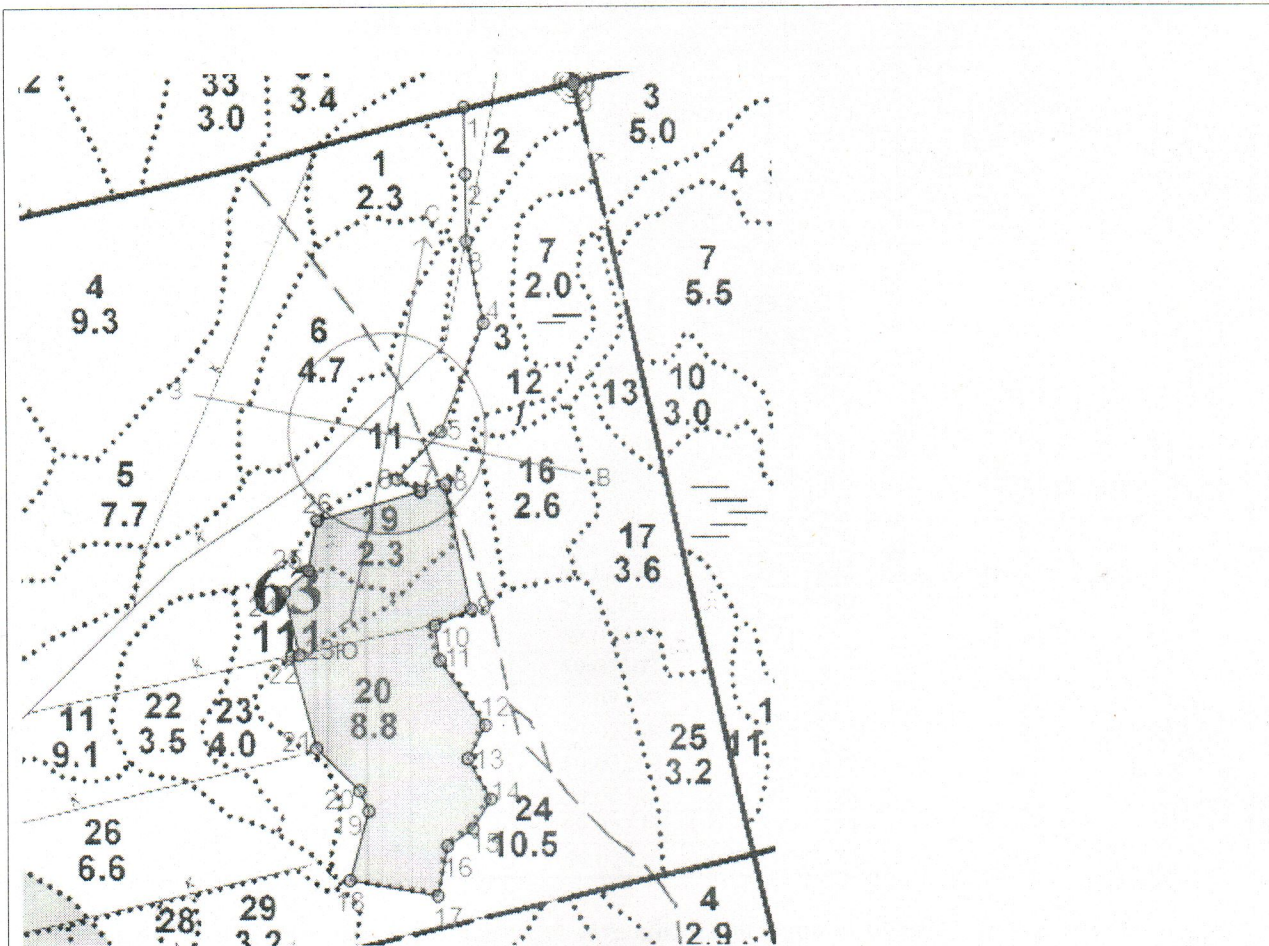
**АКТ
ОБСЛЕДОВАНИЯ УЧАСТКА
ПРИ ВЫБОРЕ СПОСОБА И ТЕХНОЛОГИИ ЛЕСОВОССТАНОВЛЕНИЯ**

1. Лесничество Лужское
2. Участковое лесничество Мишинское
3. Номер(а) лесного квартала 63
4. Номер(а) лесотаксационного выдела (выделов): 19,20,23
5. Площадь участка, с точностью до 0,0000 га 9,7 га
6. План лесного участка (прилагается к акту)
7. Категория площадей участка лесовосстановления вырубка 2024 г.
(вырубка, гарь, иная (год, месяц))
8. Наименование организации и основания возникновения обязательств ООО «Лес-Луга», договор аренды №2-2008-12-220-3 от 16.12.2008 г., лесная декларация 29-2024-220 от 23.08.2024 г.
(номер договора аренды лесного участка, постоянного (бессрочного) пользования, безвозмездного пользования, сервитута, номер лесной декларации, основания для перевода в земли иных категорий)
9. Исходный породный состав участка лесовосстановления в.19-70с2Б1Е, в.20-6Б20с2С+Е, в.23-5Б20с3Е
(до вырубки, гарь, гибели)
10. Условия для работы техники:
 - 10.1. Количество пней 500 шт./га, средний диаметр 28 см
 - 10.2. Захламленность, м³/га отсутствует
(отсутствует - менее 5 м³/га, слабая - 5 - 20 м³/га, средняя - 20 - 50 м³/га, сильная > 50 м³/га)
 - 10.3. Доступность для работы техники доступная
11. Характеристика природно-климатических и лесорастительных условий лесного участка:
 - 11.1. Лесорастительная зона Таежная
 - 11.2. Лесной район Балтийско-Белозерский таежный район
 - 11.3. Целевое назначение лесов эксплуатационные леса
 - 11.4. Рельеф в.19- хорошо дренированные равнины, пологие склоны, в.20-слабовсхлопленные или почти ровные со слабым грунтом, хорошо дренированные равнины, в.23-дренированные равнины с несколько ослабленным стоком
 - 11.5. Почва в.19,20- модергумусные подзолистые, нормальное увлажнение, суглинистые, в.23- грубогумусные подзолистые, избыточное увлажнение, суглинистые
(тип, степень увлажнения, механический состав)
 - 11.6. Тип леса (тип вырубки, тип лесорастительных условий) в.19- ельник кисличный Кс С2, тип вырубки: вейниковые-В, в.20-сосняк кисличный Кс В2, тип вырубки: вейниковые-В, в.23- ельник черничник свежий ЧсВ2, тип вырубки-кипрейные-К
 - 11.7. Степень задернения почвы средняя
(отсутствует - до 10%%, слабая - 11-30%%, средняя - 31-50%%, сильная > 50%%)
12. Характеристика подроста главных (целевых) пород (перечетная ведомость прилагается):
 - 12.1. Средняя высота - м
 - 12.2. Средний возраст - лет
 - 12.3. Количество, всего - тыс.шт./га, в том числе по породам: -
 - 12.4. Категория густоты -
 - 12.5. Распределение по площади -
(редкий, средний, густой, равномерное, неравномерное, групповое)
 - 12.6. Жизнеспособность подроста -
(жизнеспособный, нежизнеспособный)
13. Характеристика возобновления мягколиственных пород:
 - 13.1. Порода -
 - 13.2. Количество - тыс.шт./га,
 - 13.3. Средняя высота - м
14. Источники обсеменения -
(порода, источник: одиночные (шт./га), куртины, полосы, стены леса)
15. Характеристика санитарного состояния в связи с отсутствием признаков заселения вредных организмов, обследование на лесном участке не проводилось
(заселенность вредными организмами, болезни леса)
16. Предложения для разработки Проекта лесовосстановления:

План участка для проведения лесовосстановления

Лесничество Лужское
 Участковое лесничество Мишинское
 Номер(а) лесного квартала 63
 Номер(а) лесотаксационного выдела (выделов): в.19-1,9 га, в.20-6,8 га, в.23-1,0 га
 Площадь участка, с точностью до 0,0000 га 9,7 га

Масштаб 1:10 000



Площадь общая, га
9,7

Экспликация участка						
Номера точек	Координаты GPS		Направление румбы (азимуты) линий, °	Длина линий, м		
	широта	долгота				
Привязка						
0	59.02954	29.87985		245.5		153
1	59.02923	29.87725		167.5		90
2	59.02842	29.87727		168		90
3	59.02761	29.877728		157		111.5
4	59.02663	29.87767		190.5		154.5
5	59.02534	29.87667		212.5		85.5
6	59.02479	29.87563		105		35.5
Объект						
Катег. земель	Площадь участка, га	Номера точек	Координаты GPS		Направление румбы (азимуты) линий, °	Длина линий, м
			широта	долгота		
Земли лесного фонда	9,7	7	59.02465	29.87618	63	34
		8	59.02473	29.87676	157	170.5
		9	59.02323	29.87735	234	53.5
		10	59.02303	29.87650	160.5	46.5
		11	59.02262	29.87662	133.5	105.5
		12	59.02184	29.87767	197	49.5
		13	59.02145	29.87726	139	62
		14	59.02096	29.87779	199.5	46
		15	59.02061	29.87738	225.5	41
		16	59.02041	29.87678	180	67
		17	59.01982	29.87655	268.5	120
		18	59.02001	29.87440	4	94.5
		19	59.02083	29.87493	324.5	29.5
		20	59.02107	29.87472	303	80.5
		21	59.02157	29.87372	333.5	127
		22	59.02268	29.87315	72.5	10.5
		23	59.02269	29.87333	335.5	87.5
24	59.02345	29.87298	37	43		
25	59.02371	29.87354	358.5	67		
26	59.02430	29.87374	63	145		

* - Геодезические координаты получены при помощи навигатора GARMIN 62 (указывается наименование и марка прибора, с помощью которого определены геодезические координаты), пересчитаны в системе координат МСК 47 зона 2 (указывается система координат, в которой представлены геодезические координаты, рекомендуем предоставлять геодезические координаты в местной системе МСК 47 с указанием зоны)

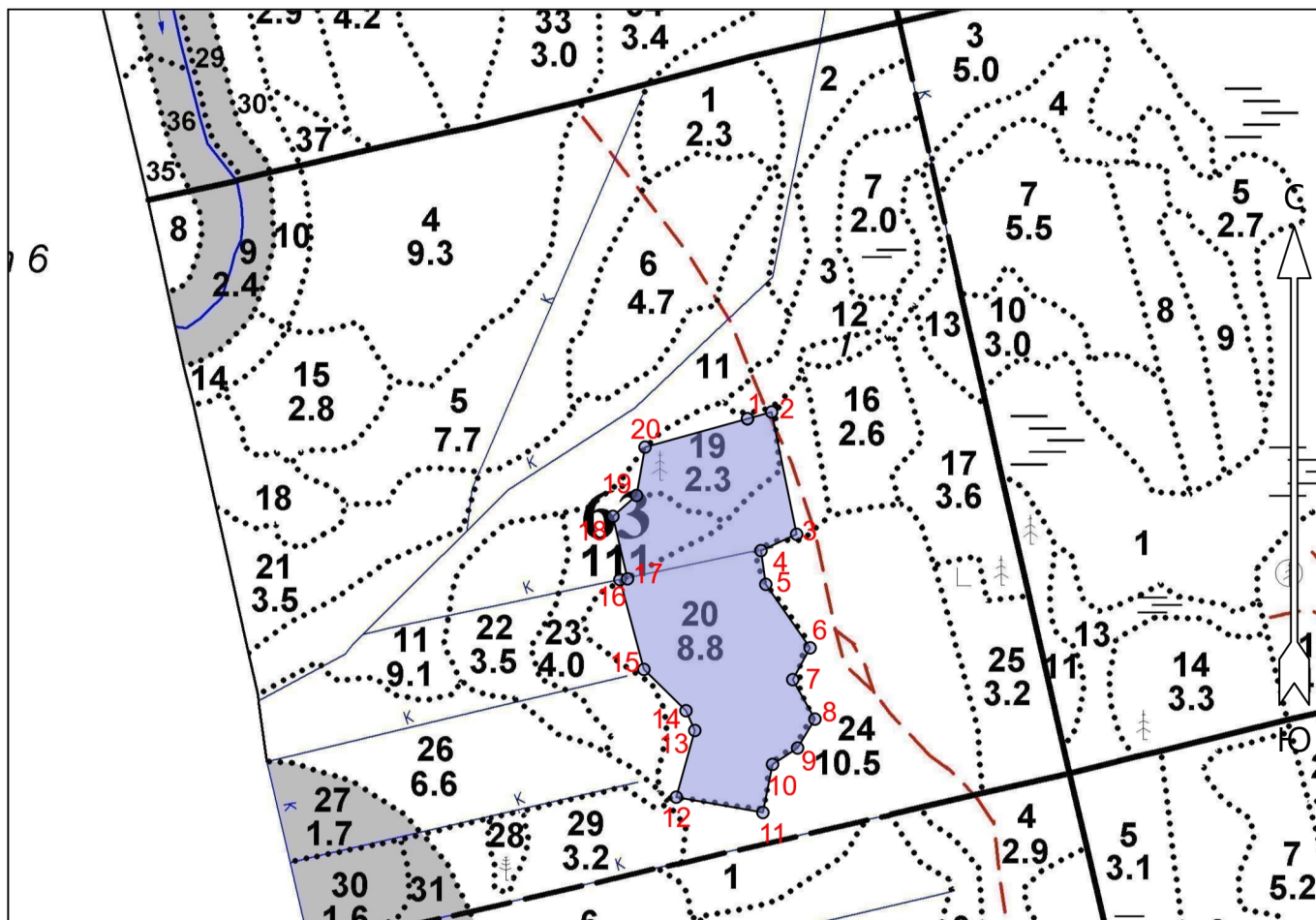
**ПРОЕКТ
ЛЕСОВОССТАНОВЛЕНИЯ
(создание лесных культур)**

2026 г.

Главная порода: **Сосна**
 Арендатор лесного участка: **ООО "лес-Луга"**
 Площадь участка: **9.7 га**

План участка

Лесничество (лесопарк): **Лужское**
 Участковое лесничество: **Мшинское**
 Номер(а) лесного квартала: **63**
 Номер(а) лесотаксационного выдела: **19,20,23**
 Масштаб: **1 : 10000**



Условные обозначения

Эксплуатационный участок		Неэксплуатационный участок	
Минерализованные полосы		Водоёмы пожарные	
Зоны отдыха (в лесах)			

Экспликация участка

Номера точек	Географические координаты		Азимуты линий	Длина, м		
	Широта	Долгота				
Объект						
Категория земель	Площадь участка, га	Номера точек	Географические координаты		Азимуты линий	Длина, м
			Широта	Долгота		

* - Геодезические координаты получены при помощи _____ (указывается наименование и марка прибора, с помощью которого определены геодезические координаты) в системе координат МСК-47 Ленинградской области - зона 2

Основной полигон	9.7	1	59.02465	29.87618	1 - 2	63°.00'	34.0
		2	59.02473	29.87676	2 - 3	157°.00'	170.5
		3	59.02323	29.87735	3 - 4	234°.00'	53.5
		4	59.02303	29.87650	4 - 5	160°.30'	46.5
		5	59.02262	29.87662	5 - 6	133°.30'	105.5
		6	59.02184	29.87767	6 - 7	197°.00'	49.5
		7	59.02145	29.87726	7 - 8	139°.00'	62.0
		8	59.02096	29.87779	8 - 9	199°.30'	46.0
		9	59.02061	29.87738	9 - 10	225°.30'	41.0
		10	59.02041	29.87678	10 - 11	180°.00'	67.0
		11	59.01982	29.87655	11 - 12	268°.30'	120.0
		12	59.02001	29.87449	12 - 13	4°.00'	94.5
		13	59.02083	29.87493	13 - 14	324°.30'	29.5
		14	59.02107	29.87472	14 - 15	303°.00'	80.5
		15	59.02157	29.87372	15 - 16	333°.30'	127.0
		16	59.02268	29.87315	16 - 17	72°.30'	10.5
		17	59.02269	29.87333	17 - 18	335°.30'	87.5
		18	59.02345	29.87298	18 - 19	37°.00'	43.0
		19	59.02371	29.87354	19 - 20	358°.30'	67.0
		20	59.02430	29.87374	20 - 1	63°.00'	145.0