

Проект лесовосстановления на лесном участке № 5-2026/2026

Лесовосстановление

Искусственное лесовосстановление

(естественное, искусственное, комбинированное)

Субъект Российской Федерации

Ленинградская область

Лесной район

Балтийско-Белозерский таежный район

Характеристика местоположения лесного участка:

Лесничество

Лужское

Участковое лесничество

Мшинское

Урочище

№ квартала учетный (№ по л/у)

47:11:7:94 (83)

№ выдела учетный (№ по л/у)

47:11:7:94:3 (2) Площадь: 0,1

47:11:7:94:2 (3) Площадь: 0,7

47:11:7:94:1 (4) Площадь: 2,5

47:11:7:94:5 (7) Площадь: 2,6

47:11:7:94:8 (10) Площадь: 3,4

Площадь лесного участка, га

9,3

(исходные данные для проекта лесовосстановления: материалы обследования лесного участка при выборе способа лесовосстановления, план лесного участка, масштаб 1:10 000 прилагаются к проекту лесовосстановления)

Характеристика лесорастительных условий лесного участка:

Рельеф участка (уклон)

Равнинный

Гидрологические условия (увлажнение)

нормальное увлажнение

Почва

модергумусные подзолистые, суглинистые

Тип леса

Ельник кисличный

Характеристика площадей лесного участка:

вырубка 2024 года

(вырубки, гари, прогалины, иные не занятые лесными насаждениями или предназначенные для лесовосстановления земли)

Характеристика вырубки:

Количество пней, тыс. штук/га

0,5

Характер и размещение оставленных деревьев и кустарников

Отсутствуют

(куртины, полосы, групповое, равномерное)

Степень задернения почвы

Средняя

(слабая, средняя, сильная)

Степень минерализации почвы

(% от площади лесного участка)

Состояние очистки от порубочных

Отсутствует (до 5 м³/га)

остатков и валежника (захламленность, м³)

а) отсутствует (до 5 м³/га); б) слабая (5-20 м³/га);

в) средняя (20-50 м³/га); г) сильная (более 50 м³/га)

Категория доступности для техники:

Доступная

а) доступная; б) требуется узкополосная расчистка без корчевки пней;

в) требуется узкополосная расчистка;

г) требуется широкополосная расчистка с корчевкой пней.

Характеристика имеющихся подроста и молодняка лесных древесных пород:

Состав пород

Средний возраст, лет

Средняя высота, м

Количество деревьев и кустарников

тыс. штук/га

Размещение их по площади лесного

участка

(равномерное, неравномерное, групповое)

Состояние лесных насаждений и их оценка:

Проектируемый способ лесовосстановления:

Искусственное лесовосстановление

(естественное лесовосстановление, искусственное лесовосстановление, комбинированное лесовосстановление (посев, посадка))

Обоснование проектируемого способа лесовосстановления основных лесных древесных пород восстанавливаемых лесов с учетом особенностей производства работ в различных категориях защитных лесов и особо защитных участках лесов

(для лесных участков, предназначенных для проведения лесовосстановления, на которых лесовосстановительные мероприятия осуществляются лицами, указанными в подпункте "а" пункта 6 Правил, государственными (муниципальными) учреждениями, указанными в подпункте "б" пункта 6 Правил): отсутствие предварительного возобновления жизнеспособным подростом и молодняком ценных древесных пород. Акт обследования участка при выборе способа и технологии лесовосстановления.

Сроки и технологии (методы) выполнения работ по лесовосстановлению

(для лесных участков, предназначенных для проведения лесовосстановления, на которых лесовосстановительные мероприятия осуществляются лицами, указанными в подпункте "а" пункта 6 Правил, государственными (муниципальными) учреждениями, указанными в подпункте "б" пункта 6 Правил):

обработка почвы-осень 2025 года, механизированная (ЛХТ-100 в сцепке с плугом ПЛ-1), глубиной до 20 см, бороздами через 4-5 м, борозды прямолинейные, шириной 0,7 м параллельно волокам. Размещение посадочных мест: расстояние между рядами 4-5 м, в рядах 0,7-0,8 м. Схема смешения пород: Е-Е-Е

посадка семян ели под меч "Колесова" - весна- 2026 г.

Сроки и технологии (методы) выполнения работ по агротехническим уходам

(для лесных участков, предназначенных для проведения лесовосстановления, на которых лесовосстановительные мероприятия осуществляются лицами, указанными в подпункте "а" пункта 6 Правил, государственными (муниципальными) учреждениями, указанными в подпункте "б" пункта 6 Правил):

2026 год-1 уход, 2027 год-1 уход, 2028 год-1 уход: уничтожение травянистой и древесной растительности в рядах культур и междурядьях. Дополнение лесных культур по мере необходимости в течение года после проведения инвентаризации.

Сроки и технологии (методы) выполнения работ по лесоводственным уходам

(для лесных участков, предназначенных для проведения лесовосстановления, на которых лесовосстановительные мероприятия осуществляются лицами, указанными в подпункте "а" пункта 6 Правил, государственными (муниципальными) учреждениями, указанными в подпункте "б" пункта 6 Правил):

по мере необходимости - уничтожение нежелательной древесно-кустарниковой растительности механическим способом.

Требования к используемому для лесовосстановления посадочному (посевному) материалу:

Порода	Вид посадочного материала	Возраст, лет	Высота, см	Диаметр корневой шейки, мм
	(сеянцы, саженцы с открытой (закрытой) корневой системой, селекционная категория происхождения семян, лесосеменной район)			
Ель	сеянцы с открытой корневой системой, лесосеменной район 3	3	12	2

Характеристика посевного материала:

Порода	Класс качества семян	Селекционная категория	Место происхождения
			(лесосеменной район)

Требования к молоднякам, площади которых подлежат отнесению к землям, на которых расположены леса, для признания работ по лесовосстановлению завершенными

(для лесных участков, предназначенных для проведения лесовосстановления, на которых лесовосстановительные мероприятия осуществляются лицами, указанными в подпункте "а" пункта 6 Правил, государственными (муниципальными) учреждениями, указанными в подпункте "б" пункта 6 Правил):

Порода	Возраст, лет	Количество деревьев основных лесных древесных пород	Средняя высота, м
		тыс. штук/га	
Ель	9	1,7	0,7

Объем работ по лесовосстановлению (площадь лесовосстановления, га)

(для лесных участков, предназначенных для проведения лесовосстановления, на которых лесовосстановительные мероприятия осуществляются лицами, указанными в подпункте "а" пункта 6 Правил, государственными (муниципальными) учреждениями, указанными в подпункте "б" пункта 6 Правил):

9,3

(площадь лесовосстановления, га)

Проектируемый объем работ по лесовосстановлению

(для лесных участков, предназначенных для проведения лесовосстановления, на которых лесовосстановительные мероприятия осуществляются лицами, указанными в подпункте "а" пункта 6 Правил, государственными (муниципальными) учреждениями, указанными в подпункте "б" пункта 6 Правил):

Площадь лесовосстановления, га

9,3

количество жизнеспособных растений основных лесных древесных пород

3

тыс. штук /га

количество жизнеспособных растений 27,9 тыс. штук
основных лесных древесных пород на всей площади

Исполнитель работ по лесовосстановлению:

Инженер лесного хозяйства

Должность (при наличии)

Фёдорова Екатерина Викторовна

(фамилия, имя, отчество - последнее при наличии)

подпись

09.04.2026

(число, месяц, год)

**Сведения о расположении лесного участка, приведенного
на схеме(ах) размещения в приложении 4 к форме
проекта лесовосстановления,
в 2026 году**

Номер выдела	Номер объекта	Площадь участка (общая), га	Площадь эксплуатационная, га (на которой осуществляются лесовосстановительные мероприятия)
47:11:7:94:3	1	9,3	0,1
47:11:7:94:2			0,7
47:11:7:94:1			2,5
47:11:7:94:5			2,6
47:11:7:94:8			3,4

Участок лесовосстановления						
Номер участка (объекта)	Номер начальной точки (столба) линии	Номер следующей точки (столба) линии	Направление линии, румбы (азимуты) ^о	Длина линии, м	Координата начальной точки линии (столба) (WGS-84) (для лесных участков, расположенных на землях обороны и безопасности, система координат ГСК-2011)	
					Долгота (X)	Широта (Y)
Привязка участка						
Экспликация участка						
1	1	2			29,88452000	59,01931000
1	2	3			29,88573000	59,01666000
1	3	4			29,88559000	59,01631000
1	4	5			29,88523000	59,01599000
1	5	6			29,88415000	59,01545000
1	6	7			29,88337000	59,01535000
1	7	8			29,88298000	59,01544000
1	8	9			29,88242000	59,01572000
1	9	10			29,88224000	59,01750000
1	10	11			29,88212000	59,01767000
1	11	12			29,88184000	59,01746000
1	12	13			29,88074000	59,01990000
1	13	14			29,88195000	59,02004000
1	14	15			29,88206000	59,01992000
1	15	16			29,88363000	59,02010000
1	16	17			29,88374000	59,01991000

Исполнитель работ по лесовосстановлению:

Инженер лесного хозяйства

Фёдорова Екатерина Викторовна

09.04.2026

Должность(при наличии)

(фамилия, имя, отчество)

(подпись)

(дата)

Документ подписан электронной подписью

Сертификат:	02D76F90007CB27EA74936D5EFF82FB161
Владелец:	Фёдорова Екатерина Викторовна
Действителен:	с 06.02.2025 по 06.05.2026
Кем выдан:	ООО "Сертум-Про"
Дата и время подписи:	10.04.2026 12:53:27

АКТ
ОБСЛЕДОВАНИЯ УЧАСТКА
ПРИ ВЫБОРЕ СПОСОБА И ТЕХНОЛОГИИ ЛЕСОВОССТАНОВЛЕНИЯ

1. Лесничество Лужское
2. Участковое лесничество Мишинское
3. Номер(а) лесного квартала 83
4. Номер(а) лесотаксационного выдела (выделов): 2,3,4,7,10
5. Площадь участка, с точностью до 0,0000 га 9,3 га
6. План лесного участка (прилагается к акту)
7. Категория площадей участка лесовосстановления вырубка 2024 г.
(вырубка, гарь, иная (год, месяц))
8. Наименование организации и основания возникновения обязательств ООО «Лес-Луга», договор аренды №2-2008-12-220-3 от 16.12.2008 г., лесная декларация № 17-2024-220 от 24.06.2024 г.
(номер договора аренды лесного участка, постоянного (бессрочного) пользования, безвозмездного пользования, сервитута, номер лесной декларации, основания для перевода в земли иных категорий)
9. Исходный породный состав участка лесовосстановления в.2-10С, в.3-10С, в.4-3С3ЕЗБ1Ос, в.7-9Ос1Б+Е, в.10-5Б3Ос2Е+Е
(до вырубки, гари, гибели)
10. Условия для работы техники:
 - 10.1. Количество пней 500 шт./га, средний диаметр 32 см
 - 10.2. Захламленность, м³/га отсутствует
(отсутствует - менее 5 м³/га, слабая - 5 - 20 м³/га, средняя - 20 - 50 м³/га, сильная > 50 м³/га)
 - 10.3. Доступность для работы техники доступная
11. Характеристика природно-климатических и лесорастительных условий лесного участка:
 - 11.1. Лесорастительная зона Таежная
 - 11.2. Лесной район Балтийско-Белозерский таежный район
 - 11.3. Целевое назначение лесов эксплуатационные леса
 - 11.4. Рельеф хорошо дренированные равнины, пологие склоны
 - 11.5. Почва модергумусные подзолистые, нормальное увлажнение, суглинистые
(тип, степень увлажнения, механический состав)
 - 11.6. Тип леса (тип вырубки, тип лесорастительных условий) ельник кисличный Кс С2, тип вырубки: вейниковые-В
 - 11.7. Степень задернения почвы средняя
(отсутствует - до 10%%, слабая - 11-30%%, средняя - 31-50%%, сильная >50%%)
12. Характеристика подроста главных (целевых) пород (перечетная ведомость прилагается):
 - 12.1. Средняя высота - м
 - 12.2. Средний возраст - лет
 - 12.3. Количество, всего - тыс.шт./га, в том числе по породам: -
 - 12.4. Категория густоты -
 - 12.5. Распределение по площади -
(редкий, средний, густой, равномерное, неравномерное, групповое)
 - 12.6. Жизнеспособность подроста -
(жизнеспособный, нежизнеспособный)
13. Характеристика возобновления мягколиственных пород:
 - 13.1. Порода -
 - 13.2. Количество - тыс.шт./га,
 - 13.3. Средняя высота - м
14. Источники обсеменения -
(порода, источник: одиночные (шт./га), куртины, полосы, стены леса)
15. Характеристика санитарного состояния в связи с отсутствием признаков заселения вредных организмов, обследование на лесном участке не проводилось
(заселенность вредными организмами, болезни леса)
16. Предложения для разработки Проекта лесовосстановления:
 - 16.1. Способ лесовосстановления искусственный
(естественный, искусственный, комбинированный)
 - 16.2. Главные (целевые) породы Ель
 - 16.3. Срок лесовосстановления 2026 г. - 2035 г.
(начало, окончание (месяц, год))

План участка для проведения лесовосстановления

Лесничество Лужское

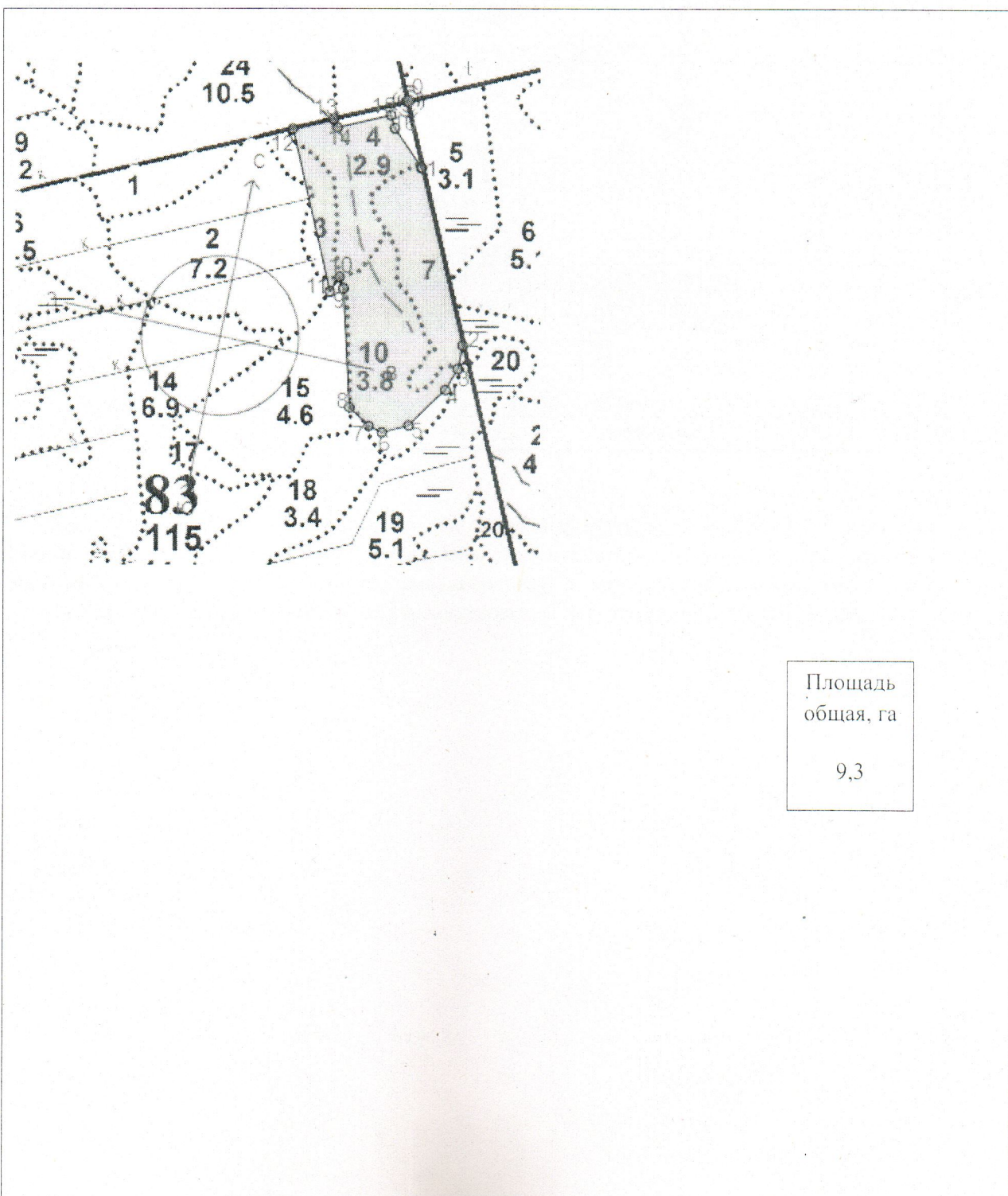
Участковое лесничество Мишинское

Номер(а) лесного квартала 83

Номер(а) лесотаксационного выдела (выделов): в.2 пл.0,1 га, в.3 пл.0,7 га, в.4 пл.2,5 га, в.7 пл. 2,6 га, в.10 пл.3,4 га

Площадь участка, с точностью до 0,0000 га 9,3 га

Масштаб 1:10 000



Площадь
общая, га
9,3

Экспликация участка						
Номера точек	Геодезические координаты		Направление румбы (азимуты) линий, °		Длина линий, м	
	Геодезическая широта	Геодезическая долгота				
Привязка						
0	334479.621	2188898.023		155		114
Объект						
Катег. земель	Площадь участка, га	Номера точек	Геодезические координаты		Направление Румбы (азимуты) линий, °	Длина линий, м
			Геодезическая широта	Геодезическая долгота		
Земли лесного фонда	9,3	1	334368.134	2188922.274	155	303
		2	334071.877	2188987.026	180	40
		3	334032.860	2188978.066	198	41
		4	333997.659	2188956.948	214	86
		5	333938.872	2188893.970	243	46
		6	333927.670	2188849.240	284	25
		7	333938.995	2188826.888	302	45
		8	333970.792	2188794.936	345	198
		9	334168.806	2188787.709	329	20
		10	334187.832	2188781.484	202	29
		11	334164.035	2188764.843	335	279
		12	334437.055	2188706.280	65	71
		13	334451.927	2188775.882	143	15
		14	334438.223	2188782.019	65	92
		15	334457.495	2188872.207	151	23
		16	334435.379	2188878.597	134	81

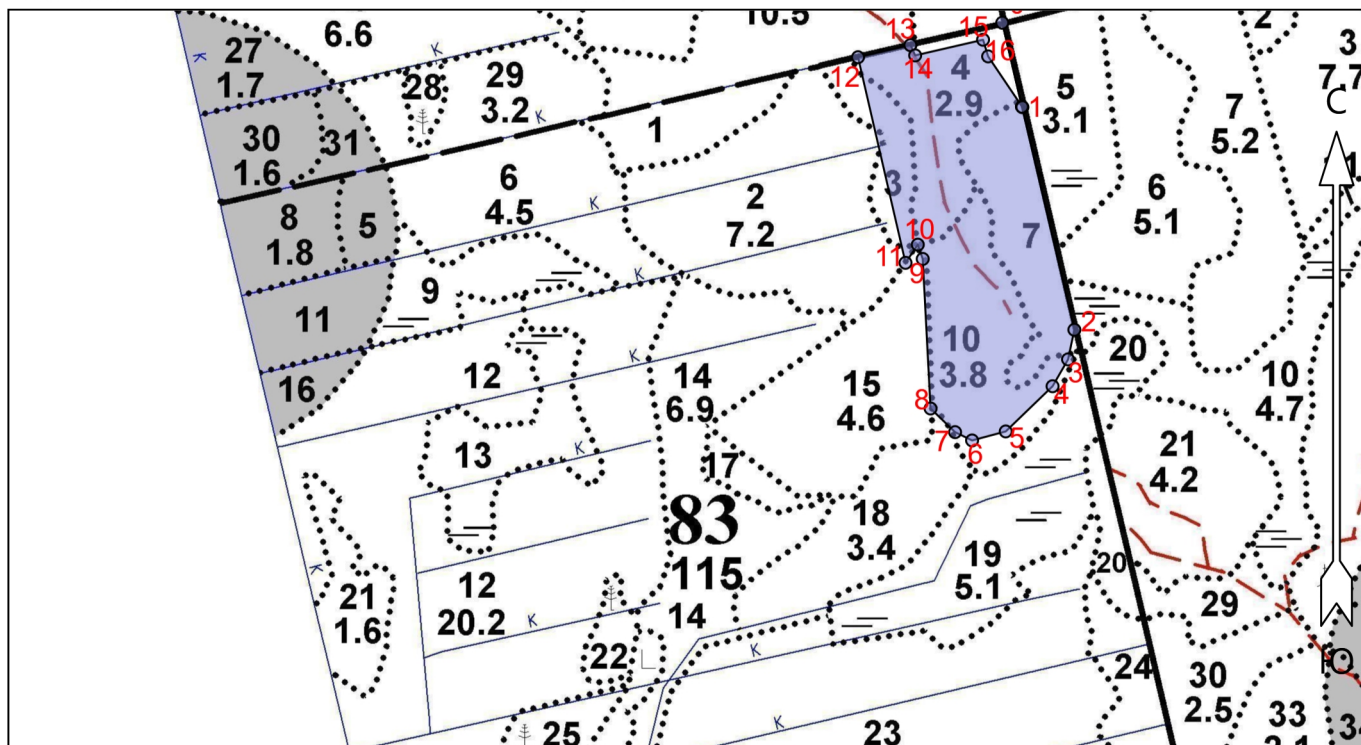
* - Геодезические координаты получены при помощи навигатора GARMIN 62 (указывается наименование и марка прибора, с помощью которого определены геодезические координаты), пересчитаны в системе координат МСК 47 зона 2 (указывается система координат, в которой представлены геодезические координаты, рекомендуем предоставлять геодезические координаты в местной системе МСК 47 с указанием зоны)

**ПРОЕКТ
ЛЕСОВОССТАНОВЛЕНИЯ
(создание лесных культур)
2026 г.**

Главная порода: **Ель**
 Арендатор лесного участка: **ООО "Лес-Луга"**
 Площадь участка: **9.3 га**

План участка

Лесничество (лесопарк): **Лужское**
 Участковое лесничество: **Мшинское**
 Номер(а) лесного квартала: **83**
 Номер(а) лесотаксационного выдела: **2,3,4,7,10**
 Масштаб: **1 : 10000**



Условные обозначения

Эксплуатационный участок		Неэксплуатационный участок	
Минерализованные полосы		Водоемы пожарные	
Зоны отдыха (в лесах)			

Экспликация участка

Номера точек	Географические координаты		Азимуты линий		Длина, м		
	Широта	Долгота					
Привязка							
0	59.02031	29.88407	0 - 1	155°	114		
Объект							
Категория земель	Площадь участка, га	Номера точек	Географические координаты		Азимуты линий	Длина, м	
			Широта	Долгота			
Основной полигон	9.3	1	59.01931	29.88452	1 - 2	155°	303
		2	59.01666	29.88573	2 - 3	180°	40
		3	59.01631	29.88559	3 - 4	198°	41
		4	59.01599	29.88523	4 - 5	214°	86

* - Геодезические координаты получены при помощи _____ (указывается наименование и марка прибора, с помощью которого определены геодезические координаты) в системе координат МСК-47 Ленинградской области - зона 2

5	59.01545	29.88415	5 - 6	243°	46
6	59.01535	29.88337	6 - 7	284°	25
7	59.01544	29.88298	7 - 8	302°	45
8	59.01572	29.88242	8 - 9	345°	198
9	59.01750	29.88224	9 - 10	329°	20
10	59.01767	29.88212	10 - 11	202°	29
11	59.01746	29.88184	11 - 12	335°	279
12	59.01990	29.88074	12 - 13	65°	71
13	59.02004	29.88195	13 - 14	143°	15
14	59.01992	29.88206	14 - 15	65°	92
15	59.02010	29.88363	15 - 16	151°	23
16	59.01991	29.88374	16 - 1	134°	81