

Проект лесовосстановления на лесном участке № 3-2026/2026

Лесовосстановление

Искусственное лесовосстановление

(естественное, искусственное, комбинированное)

Субъект Российской Федерации

Ленинградская область

Лесной район

Балтийско-Белозерский таежный район

Характеристика местоположения лесного участка:

Лесничество

Лужское

Участковое лесничество

Мшинское

Урочище

№ квартала учетный (№ по л/у)

47:11:7:69 (44)

№ выдела учетный (№ по л/у)

47:11:7:69:8 (10) Площадь: 4,0

47:11:7:69:19 (19) Площадь: 2,7

Площадь лесного участка, га

6,7

(исходные данные для проекта лесовосстановления: материалы обследования лесного участка при выборе способа лесовосстановления, план лесного участка, масштаб 1:10 000 прилагаются к проекту лесовосстановления)

Характеристика лесорастительных условий лесного участка:

Рельеф участка (уклон)

Равнинный

Гидрологические условия (увлажнение)

нормальное увлажнение

Почва

модергумусные подзолистые, суглинистые

Тип леса

Ельник кисличный

Характеристика площадей лесного участка:

вырубка 2024 года

(вырубки, гари, прогалины, иные не занятые лесными насаждениями или предназначенные для лесовосстановления земли)

Характеристика вырубки:

Количество пней, тыс. штук/га

0,5

Характер и размещение оставленных деревьев и кустарников

Отсутствуют

(куртины, полосы, групповое, равномерное)

Степень задернения почвы

Средняя

(слабая, средняя, сильная)

Степень минерализации почвы

(% от площади лесного участка)

Состояние очистки от порубочных

Отсутствует (до 5 м³/га)

остатков и валежника (захламленность, м³)

а) отсутствует (до 5 м³/га); б) слабая (5-20 м³/га);

в) средняя (20-50 м³/га); г) сильная (более 50 м³/га)

Категория доступности для техники:

Доступная

а) доступная; б) требуется узкополосная расчистка без корчевки пней;

в) требуется узкополосная расчистка;

г) требуется широкополосная расчистка с корчевкой пней.

Характеристика имеющихся подроста и молодняка лесных древесных пород:

Состав пород

Средний возраст, лет

Средняя высота, м

Количество деревьев и кустарников

тыс. штук/га

Размещение их по площади лесного

участка

(равномерное, неравномерное, групповое)

Состояние лесных насаждений и их оценка:

Проектируемый способ лесовосстановления:

Искусственное лесовосстановление

(естественное лесовосстановление, искусственное лесовосстановление, комбинированное лесовосстановление (посев, посадка))

Обоснование проектируемого способа лесовосстановления основных лесных древесных пород восстанавливаемых лесов с учетом особенностей производства работ в различных категориях защитных лесов и особо защитных участках лесов

(для лесных участков, предназначенных для проведения лесовосстановления, на которых лесовосстановительные мероприятия осуществляются лицами, указанными в подпункте "а" пункта 6 Правил, государственными (муниципальными) учреждениями, указанными в подпункте "б" пункта 6 Правил):

отсутствие предварительного возобновления жизнеспособным подростом и молодняком ценных древесных пород. Акт обследования участка при выборе способа и технологии лесовосстановления.

Сроки и технологии (методы) выполнения работ по лесовосстановлению

(для лесных участков, предназначенных для проведения лесовосстановления, на которых лесовосстановительные мероприятия осуществляются лицами, указанными в подпункте "а" пункта 6 Правил, государственными (муниципальными) учреждениями, указанными в подпункте "б" пункта 6 Правил):

обработка почвы-осень 2025 года, механизированная (ЛХТ-100 в сцепке с плугом ПЛ-1), глубиной до 20 см, бороздами через 4-5 м, борозды прямолинейные, шириной 0,7 м параллельно волокам. Размещение посадочных мест: расстояние между рядами 4-5 м, в рядах 0,7-0,8 м. Схема смешения пород: Е-Е-Е

посадка сеянцев ели под меч "Колесова" - весна 2026 г.

Сроки и технологии (методы) выполнения работ по агротехническим уходам

(для лесных участков, предназначенных для проведения лесовосстановления, на которых лесовосстановительные мероприятия осуществляются лицами, указанными в подпункте "а" пункта 6 Правил, государственными (муниципальными) учреждениями, указанными в подпункте "б" пункта 6 Правил):

2026 год-1 уход, 2027 год-1 уход, 2028 год-1 уход: уничтожение травянистой и древесной растительности в рядах культур и междурядьях. Дополнение лесных культур по мере необходимости в течение года после проведения инвентаризации.

Сроки и технологии (методы) выполнения работ по лесоводственным уходам

(для лесных участков, предназначенных для проведения лесовосстановления, на которых лесовосстановительные мероприятия осуществляются лицами, указанными в подпункте "а" пункта 6 Правил, государственными (муниципальными) учреждениями, указанными в подпункте "б" пункта 6 Правил):

по мере необходимости - уничтожение нежелательной древесно-кустарниковой растительности механическим способом.

Требования к используемому для лесовосстановления посадочному (посевному) материалу:

Порода	Вид посадочного материала	Возраст, лет	Высота, см	Диаметр корневой шейки, мм
	(сеянцы, саженцы с открытой (закрытой) корневой системой, селекционная категория происхождения семян, лесосеменной район)			
Ель	сеянцы с открытой корневой системой, лесосеменной район 3	3	12	2

Характеристика посевного материала:

Порода	Класс качества семян	Селекционная категория	Место происхождения
			(лесосеменной район)

Требования к молоднякам, площади которых подлежат отнесению к землям, на которых расположены леса, для признания работ по лесовосстановлению законченными

(для лесных участков, предназначенных для проведения лесовосстановления, на которых лесовосстановительные мероприятия осуществляются лицами, указанными в подпункте "а" пункта 6 Правил, государственными (муниципальными) учреждениями, указанными в подпункте "б" пункта 6 Правил):

Порода	Возраст, лет	Количество деревьев основных лесных древесных пород	Средняя высота, м
		тыс. штук/га	
Ель	9	1,7	0,7

Объем работ по лесовосстановлению (площадь лесовосстановления, га)

(для лесных участков, предназначенных для проведения лесовосстановления, на которых лесовосстановительные мероприятия осуществляются лицами, указанными в подпункте "а" пункта 6 Правил, государственными (муниципальными) учреждениями, указанными в подпункте "б" пункта 6 Правил):

6,7

(площадь лесовосстановления, га)

Проектируемый объем работ по лесовосстановлению

(для лесных участков, предназначенных для проведения лесовосстановления, на которых лесовосстановительные мероприятия осуществляются лицами, указанными в подпункте "а" пункта 6 Правил, государственными (муниципальными) учреждениями, указанными в подпункте "б" пункта 6 Правил):

Площадь лесовосстановления, га	6,7	
количество жизнеспособных растений основных лесных древесных пород	3	тыс. штук /га
количество жизнеспособных растений основных лесных древесных пород на всей площади	20,1	тыс. штук

Исполнитель работ по лесовосстановлению:

Инженер лесного хозяйства

Должность (при наличии)

Фёдорова Екатерина Викторовна

(фамилия, имя, отчество - последнее при наличии)

подпись

14.04.2026

(число, месяц, год)

**Сведения о расположении лесного участка, приведенного
на схеме(ах) размещения в приложении 4 к форме
проекта лесовосстановления,
в 2026 году**

Номер выдела	Номер объекта	Площадь участка (общая), га	Площадь эксплуатационная, га (на которой осуществляются лесовосстановительные мероприятия)
47:11:7:69:8	1	6,7	4,0
47:11:7:69:19			2,7

Участок лесовосстановления						
Номер участка (объекта)	Номер начальной точки (столба) линии	Номер следующей точки (столба) линии	Направление линии, румбы (азимуты)°	Длина линии, м	Координата начальной точки линии (столба) (WGS-84) (для лесных участков, расположенных на землях обороны и безопасности, система координат ГСК-2011)	
					Долгота (X)	Широта (Y)
Привязка участка						
Экспликация участка						
1	1	2			29,86923000	59,02814000
1	2	3			29,86788000	59,02995000
1	3	4			29,86672000	59,03253000
1	4	5			29,86557000	59,03460000
1	5	6			29,86706000	59,03578000
1	6	7			29,86902000	59,03285000
1	7	8			29,86789000	59,03236000
1	8	9			29,86806000	59,03163000
1	9	10			29,86837000	59,03119000
1	10	11			29,86867000	59,03021000
1	11	12			29,87009000	59,02826000

Исполнитель работ по лесовосстановлению:

Инженер лесного хозяйства

Фёдорова Екатерина Викторовна

14.04.2026

Должность(при наличии)

(фамилия, имя, отчество)

(подпись)

(дата)

Документ подписан электронной подписью

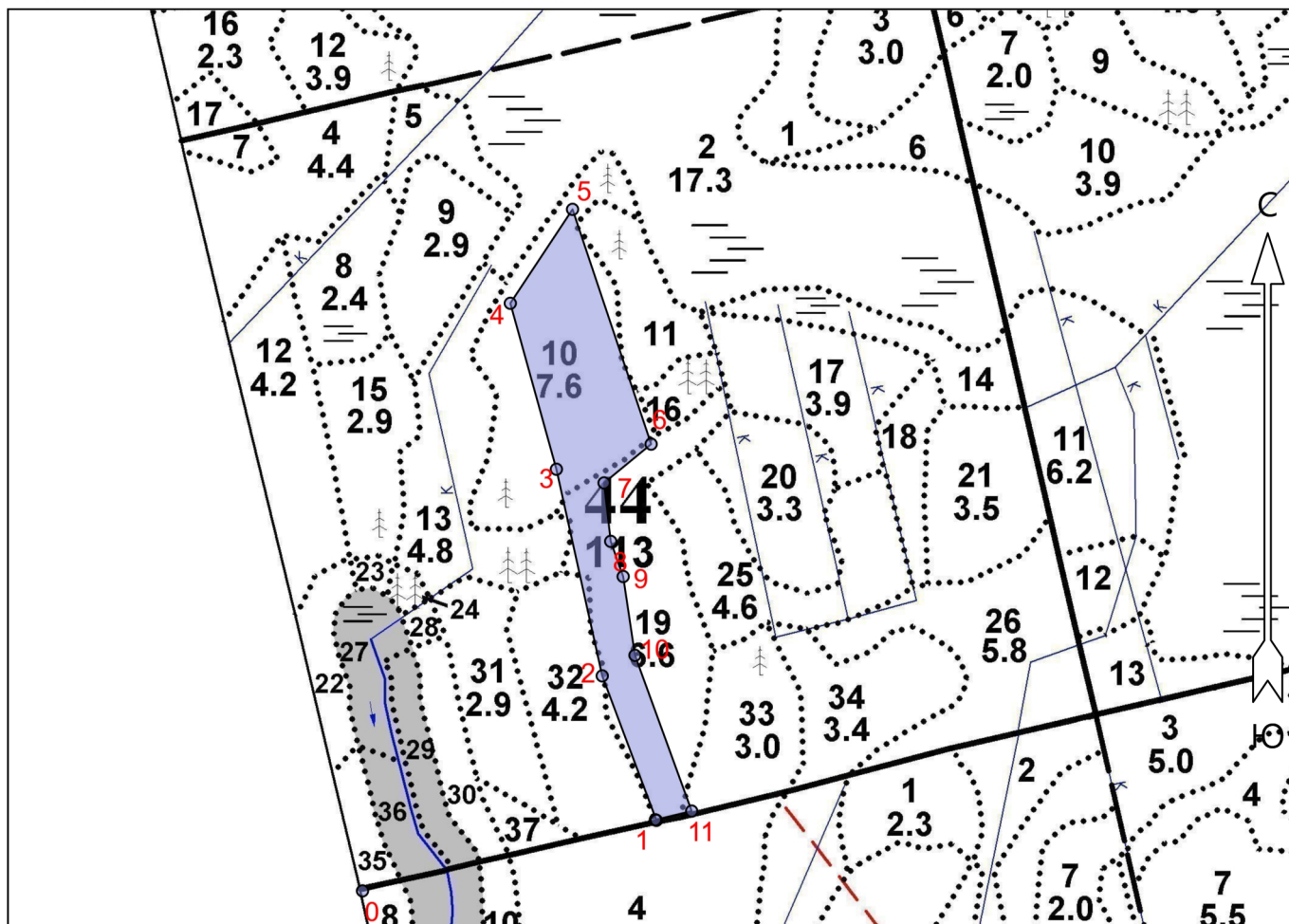
Сертификат:	02D76F90007CB27EA74936D5EFF82FB161
Владелец:	Фёдорова Екатерина Викторовна
Действителен:	с 06.02.2025 по 06.05.2026
Кем выдан:	ООО "Сертум-Про"
Дата и время подписи:	14.04.2026 14:18:02

**ПРОЕКТ
ЛЕСОВОССТАНОВЛЕНИЯ
(создание лесных культур)
2026 г.**

Главная порода: **Ель**
 Арендатор лесного участка: **ООО "Лес-Луга"**
 Площадь участка: **6.7 га**

План участка

Лесничество (лесопарк): **Лужское**
 Участковое лесничество: **Мшинское**
 Номер(а) лесного квартала: **44**
 Номер(а) лесотаксационного выдела: **10,19**
 Масштаб: **1 : 10000**



Условные обозначения

Эксплуатационный участок		Неэксплуатационный участок	
Минерализованные полосы		Водоёмы пожарные	
Зоны отдыха (в лесах)			

Экспликация участка

Номера точек	Географические координаты		Азимуты линий	Длина, м
	Широта	Долгота		
Привязка				
0	59.02723	29.86210	0 - 1	65°.00'
				421.0

* - Геодезические координаты получены при помощи _____ (указывается наименование и марка прибора, с помощью которого определены геодезические координаты) в системе координат МСК-47 Ленинградской области - зона 2

Объект							
Категория земель	Площадь участка, га	Номера точек	Географические координаты		Азимуты линий		Длина, м
			Широта	Долгота			
Основной полигон	6.7	1	59.02811	29.86925	1 - 2	328°.00'	215.0
		2	59.02992	29.86793	2 - 3	336°.00'	295.0
		3	59.03251	29.86681	3 - 4	333°.00'	240.0
		4	59.03459	29.86569	4 - 5	22°.00'	157.0
		5	59.03576	29.86721	5 - 6	150°.00'	345.0
		6	59.03282	29.86912	6 - 7	219°.00'	85.0
		7	59.03234	29.86797	7 - 8	162°.00'	82.0
		8	59.03161	29.86813	8 - 9	149°.00'	52.0
		9	59.03117	29.86844	9 - 10	160°.00'	111.0
		10	59.03018	29.86872	10 - 11	148°.30'	231.0
		11	59.02823	29.87010	11 - 1	245°.00'	52.0

**АКТ
ОБСЛЕДОВАНИЯ УЧАСТКА
ПРИ ВЫБОРЕ СПОСОБА И ТЕХНОЛОГИИ ЛЕСОВОССТАНОВЛЕНИЯ**

1. Лесничество Лужское
 2. Участковое лесничество Мишинское
 3. Номер(а) лесного квартала 44
 4. Номер(а) лесотаксационного выдела (выделов): 10,19
 5. Площадь участка, с точностью до 0,0000 га 6,7 га
 6. План лесного участка (прилагается к акту)
 7. Категория площадей участка лесовосстановления вырубка 2024 г.
(вырубка, гарь, иная (год, месяц))
 8. Наименование организации и основания возникновения обязательств ООО «Лес-Луга», договор аренды №2-2008-12-220-3 от 16.12.2008 г., лесная декларация № 32-2024-220 от 09.10.2024 г.
(номер договора аренды лесного участка, постоянного (бессрочного) пользования, безвозмездного пользования, сервитута, номер лесной декларации, основания для перевода в земли иных категорий)
 9. Исходный породный состав участка лесовосстановления в.10-6Б3Ос1Е, в.19-5Б2Ос2С1Е
(до вырубки, гари, гибели)
 10. Условия для работы техники:
 - 10.1. Количество пней 500 шт./га, средний диаметр 24 см
 - 10.2. Захламленность, м³/га отсутствует
(отсутствует - менее 5 м³/га, слабая - 5 - 20 м³/га, средняя - 20 - 50 м³/га, сильная > 50 м³/га)
 - 10.3. Доступность для работы техники доступная
 11. Характеристика природно-климатических и лесорастительных условий лесного участка:
 - 11.1. Лесорастительная зона Таежная
 - 11.2. Лесной район Балтийско-Белозерский таежный район
 - 11.3. Целевое назначение лесов эксплуатационные леса
 - 11.4. Рельеф хорошо дренированные равнины, пологие склоны
 - 11.5. Почва модергумусные подзолистые, нормальное увлажнение, суглинистые
(тип, степень увлажнения, механический состав)
 - 11.6. Тип леса (тип вырубки, тип лесорастительных условий) ельник кисличный Кс С2, тип вырубки: вейниковые-В
 - 11.7. Степень задернения почвы средняя
(отсутствует - до 10%%, слабая - 11-30%%, средняя - 31-50%%, сильная >50%%)
 12. Характеристика подроста главных (целевых) пород (перечетная ведомость прилагается):
 - 12.1. Средняя высота - м
 - 12.2. Средний возраст - лет
 - 12.3. Количество, всего - тыс.шт./га, в том числе по породам: _____
 - 12.4. Категория густоты -
 - 12.5. Распределение по площади -*(редкий, средний, густой, равномерное, неравномерное, групповое)* - 12.6. Жизнеспособность подроста -
(жизнеспособный, нежизнеспособный)
13. Характеристика возобновления мягколиственных пород:
 - 13.1. Порода -
 - 13.2. Количество - тыс.шт./га,
 - 13.3. Средняя высота - м
14. Источники обсеменения _____
(порода, источник: одиночные (шт./га), куртины, полосы, стены леса)
15. Характеристика санитарного состояния в связи с отсутствием признаков заселения вредных организмов, обследование на лесном участке не проводилось
(заселенность вредными организмами, болезни леса)
16. Предложения для разработки Проекта лесовосстановления:
 - 16.1. Способ лесовосстановления искусственный
(естественный, искусственный, комбинированный)
 - 16.2. Главные (целевые) породы Ель
 - 16.3. Срок лесовосстановления 2026 г. - 2035 г.
(начало, окончание (месяц, год))
17. Необходимость проведения предварительных и сопутствующих мероприятий:

План участка для проведения лесовосстановления

Лесничество Лужское
 Участковое лесничество Мишинское
 Номер(а) лесного квартала 44
 Номер(а) лесотаксационного выдела (выделов): в.10-4,0 га, в.19-2,7 га
 Площадь участка, с точностью до 0,0000 га 6,7 га

Масштаб 1:10 000



Экспликация участка

Номера точек	Геодезические координаты		Направление румбы (азимуты) линий, °	Длина линий, м		
	Геодезическая широта	Геодезическая долгота				
Привязка						
0	335271.128	2187648.772		65	421	
Объект						
Катег. земель	Площадь участка, га	Номера точек	Геодезические координаты		Направление Румбы (азимуты) линий, °	Длина линий, м
			Геодезическая широта	Геодезическая долгота		
Земли лесного фонда	6,7	1	335362.807	2188060.708	328	215
		2	335565.468	2187988.313	336.0	295
		3	335854.686	2187928.989	333	240
		4	336087.131	2187868.431	22	157
		5	336216.721	2187951.397	150	345
		6	335887.576	2188061.804	219	85
		7	335834.541	2187995.194	162	82
		8	335752.868	2188003.177	149	52
		9	335703.539	2188019.780	160	111
		10	335593.426	2188034.446	148.5	231
		11	335374.945	2188110.123	245	52

* - Геодезические координаты получены при помощи навигатора GARMIN 62 (указывается наименование и марка прибора, с помощью которого определены геодезические координаты), пересчитаны в системе координат МСК 47 зона 2 (указывается система координат, в которой представлены геодезические координаты, рекомендуем предоставлять геодезические координаты в местной системе МСК 47 с указанием зоны)