

Проект лесовосстановления на лесном участке N 2-ЛК/2026 год

Лесовосстановление: искусственное лесовосстановление

Субъект Российской Федерации: Ленинградская область

Лесной район: Балтийско-Белозёрский таёжный район

Характеристика местоположения лесного участка:

Лесничество (муниципальный район (ОКТМО)): Любанское

Участковое лесничество: Броницкое

Урочище (при наличии): нет данных

N квартала учётный (N квартала по лесоустройству): 47:12:3:10 (9)

Номер объекта: 47:12:3:10:ЛС1

N выдела учётный (по лесоустройству): 47:12:3:10:11 (10) Площадь га: 0.1

N выдела учётный (по лесоустройству): 47:12:3:10:23 (23) Площадь га: 2.3

Площадь лесного участка, га: 2.4

(исходные данные для проекта лесовосстановления: материалы обследования лесного участка при выборе способа лесовосстановления, план лесного участка, масштаб 1:10000 прилагаются к проекту лесовосстановления)

Характеристика лесорастительных условий лесного участка:

Рельеф участка (уклон): Равнинный

Гидрологические условия (увлажнение): Свежие

Почва: модергумусные, подзолистые, суглинистые, иногда карбонатные

Тип леса: Ельник кисличный

Характеристика площадей лесного участка:

Вырубка 2024 года; тип леса - ельник кисличный, ТУМ - С2, тип вырубки - вейниковый.

(вырубки, гари, прогалины, иные не занятые лесными насаждениями или предназначенные для лесовосстановления земли)

Характеристика вырубки:

Количество пней, тыс. штук/га: 0.4

Характер и размещение оставленных деревьев и кустарников: Отсутствуют

Степень задернения почвы: средняя

Степень минерализации почвы (% от площади лесного участка): 0

Состояние очистки от порубочных остатков и валежника (захламленность, куб.м): отсутствует (до 5 м³/га)>

а) отсутствует (до 5 куб.м/га); б) слабая (5 - 20 куб.м/га); в) средняя (20 - 50 куб.м/га); г) сильная (более 50 куб. /га)

Категория доступности для техники: доступная

а) доступная; б) требуется узкополосная расчистка без корчевки пней; в) требуется узкополосная расчистка; г) требуется широкополосная расчистка с корчевкой пней

Характеристика имеющихся подроста и молодняка лесных древесных пород:

состав пород: 7Б(05 тыс.шт./га) 3Ос(0,2 тыс.шт./га)

средний возраст, лет: 2

средняя высота, м: 1

количество деревьев и кустарников, тыс. штук/га: 0.7

размещение их по площади лесного участка (равномерное, неравномерное, групповое): равномерное

состояние лесных насаждений и их оценка: Состояние удовлетворительное, жизнеспособный

Проектируемый способ лесовосстановления:

искусственное лесовосстановление

(естественное лесовосстановление, искусственное лесовосстановление, комбинированное лесовосстановление (посев, посадка))

Обоснование проектируемого способа лесовосстановления основных лесных древесных пород восстанавливаемых лесов с учетом особенностей производства работ в различных категориях защитных лесов и особо защитных участках лесов:

(для лесных участков, предназначенных для проведения лесовосстановления, на которых лесовосстановительные мероприятия осуществляются лицами, указанными в подпункте "а" пункта 6 Правил, государственными (муниципальными) учреждениями, указанными в подпункте "б" пункта 6 Правил)

Искусственное лесовосстановление проводится в случае, если невозможно обеспечить естественное лесовосстановление или нецелесообразно комбинированное лесовосстановление хозяйственно-ценными лесными древесными породами.

Данные натурного обследования участка при выборе способа и технологии лесовосстановления, отраженные в Акте обследования от 25 сентября 2024 года (акт прилагается) в соответствии с требованиями, предусмотренными в таблице 1 приложения 3 для Балтийско-Белозерского таежного лесного района (Приказ Министерства природных ресурсов и экологии РФ от 29.12.2021 года № 1024 "Об утверждении Правил лесовосстановления...")

Сроки и технологии (методы) выполнения работ по лесовосстановлению:

(для лесных участков, предназначенных для проведения лесовосстановления, на которых лесовосстановительные мероприятия осуществляются лицами, указанными в подпункте «а» пункта 6 Правил, государственными (муниципальными) учреждениями, указанными в подпункте "б" пункта 6 Правил)

Подготовка почвы: весна 2026 года, подготовка частичная, бороздами трактором ТДТ-55 с плугом ПЛ-1, глубина обработки почвы не менее 20 см, с формированием двух пластов шириной не менее 50 см, борозды прямолинейные, среднее расстояние между центрами борозд 6м.

Прокладка минерализованных полос трактором ТДТ-55 с плугом ПЛ-1 по периметру участка шириной до 1,4 м и протяженностью 696 м.

Посадка: весна 2026 года, посадка ручная стандартными сеянцами ели европейской с закрытой корневой системой посадочной трубой и под меч Колесова в пласты плужных борозд.

Количество посадочных мест на проектируемой площади: 2,0 тыс.шт./га; на всю площадь - 4,80 тыс. шт.

Схема смешения пород Е-Е-Е-Е.

Среднее расстояние между рядами 3,0м (4,8м+1,2м), среднее расстояние в рядах 1,65м

Сроки и технологии (методы) выполнения работ по агротехническим уходам:

(для лесных участков, предназначенных для проведения лесовосстановления, на которых лесовосстановительные мероприятия осуществляются лицами, указанными в подпункте «а» пункта 6 Правил, государственными (муниципальными) учреждениями, указанными в подпункте "б" пункта 6 Правил)

2026 год - уничтожение травянистой растительности в рядах лесных культур (однократно).

2027 год - уничтожение травянистой растительности в рядах лесных культур (однократно), дополнение лесных культур (при необходимости).

2028 год - уничтожение травянистой и нежелательной древесной растительности в рядах лесных культур (однократно), дополнение лесных культур (при необходимости).

Сроки и технологии (методы) выполнения работ по лесоводственным уходам:

(для лесных участков, предназначенных для проведения лесовосстановления, на которых лесовосстановительные мероприятия осуществляются лицами, указанными в подпункте «а» пункта 6 Правил, государственными (муниципальными) учреждениями, указанными в подпункте "б" пункта 6 Правил)

2034 год - механизированное уничтожение нежелательной древесно-кустарниковой растительности
однократно до момента отнесения к землям, занятым лесными насаждениями

Требования к используемому для лесовосстановления посадочному (посевному) материалу:

Порода	Вид посадочного материала (сеянцы, саженцы с открытой (закрытой) корневой системой, селекционная категория происхождения семян, лесосеменной район)	Возраст не менее, лет	Высота не менее, см	Диаметр корневой шейки не менее, мм
Ель	Стандартные сеянцы с закрытой корневой системой, выращенные из нормальных семян 1-го класса качества, 3-й лесосеменной район	2	8	2

Характеристика посевного материала:

Порода	Класс качества семян	Селекционная категория	Место происхождения (лесосеменной район)

Требования к молоднякам, площади которых подлежат отнесению к землям, на которых расположены леса, для признания работ по лесовосстановлению завершенными:

(для лесных участков, предназначенных для проведения лесовосстановления, на которых лесовосстановительные мероприятия осуществляются лицами, указанными в подпункте "а" пункта 6 Правил, государственными (муниципальными) учреждениями, указанными в подпункте "б" пункта 6 Правил)

Порода	Возраст не менее, лет	Количество деревьев основных лесных пород не менее, тыс. штук/га	Средняя высота не менее, м
Ель	9	1.7	0.7

Объем работ по лесовосстановлению (площадь лесовосстановления, га):

(для лесных участков, предназначенных для проведения лесовосстановления, на которых лесовосстановительные мероприятия осуществляются лицами, указанными в подпункте «а» пункта 6 Правил, государственными (муниципальными) учреждениями, указанными в подпункте "б" пункта 6 Правил)

2.4

Проектируемый объем работ по лесовосстановлению:

(для лесных участков, предназначенных для проведения лесовосстановления, на которых лесовосстановительные мероприятия осуществляются лицами, указанными в подпункте "а" пункта 6 Правил, государственными (муниципальными) учреждениями, указанными в подпункте "б" пункта 6 Правил)

площадь лесовосстановления, га: 2.4

количество жизнеспособных растений основных лесных древесных пород, тыс.

штук/га: 2

количество жизнеспособных растений основных лесных древесных пород на всей

площади, тыс. штук /га: 4.8

Исполнитель работ по лесовосстановлению:

Должность КОНКУРСНЫЙ УПРАВЛЯЮЩИЙ

Наименование организации (при наличии)

Беляев Владислав Михайлович

Фамилия Имя Отчество (при наличии)

Дата

15 апреля 2026

Число, месяц, год

ДОКУМЕНТ ПОДПИСАН
ЭЛЕКТРОННОЙ ПОДПИСЬЮ

Сертификат:	720804527508536433265968559411983966249
Владелец:	ООО "ТЕРМОТЕК"
Действителен:	с 29.05.2025 по 29.08.2026

АКТ
ОБСЛЕДОВАНИЯ УЧАСТКА
ПРИ ВЫБОРЕ СПОСОБА И ТЕХНОЛОГИИ ЛЕСОВОССТАНОВЛЕНИЯ

1. Лесничество Любанское
2. Участковое лесничество Броницкое
3. Номер(а) лесного квартала 9
4. Номер(а) лесотаксационного выдела (выделов): 10,23
5. Площадь участка, с точностью до 0,0000 га 2,4 га
6. План лесного участка (прилагается к акту)
7. Категория площадей участка лесовосстановления Вырубка 2024 г
(вырубка, гарь, иная (год, месяц))
8. Наименование организации и основания возникновения обязательств договор аренды лесного участка № 2-208-11-8-3 10.11.2008г., лесная декларация № 5-2020 от 10.12.2020г.
(номер договора аренды лесного участка, постоянного (бессрочного) пользования, безвозмездного пользования, сервитута, номер лесной декларации, основания для перевода в земли иных категорий)
9. Исходный породный состав участка лесовосстановления 5Б5Ос+Е
(до вырубки, гари, гибели)
10. Условия для работы техники:
 - 10.1. Количество пней 400 шт./га, средний диаметр 26 см
 - 10.2. Захламленность, м³/га отсутствует
(отсутствует - менее 5 м³/га, слабая - 5 - 20 м³/га, средняя - 20 - 50 м³/га, сильная > 50 м³/га)
 - 10.3. Доступность для работы техники доступна без расчистки и раскорчевки пней
11. Характеристика природно-климатических и лесорастительных условий лесного участка:
 - 11.1. Лесорастительная зона Балтийско – Белозерский таежный район
 - 11.2. Лесной район Таежный
 - 11.3. Целевое назначение лесов Эксплуатационные леса
 - 11.4. Рельеф Равнинный с высоким уровнем грунтовых вод
 - 11.5. Почва модергумусные подзолистые суглинистые, иногда карбонатные
(тип, степень увлажнения, механический состав)
 - 11.6. Тип леса (тип вырубки, тип лесорастительных условий) КС-С2, тип вырубки- вейниковые (В)
 - 11.7. Степень задернения почвы Средняя 31-50% травяной, степень покрытия 0,4-0,6
(отсутствует - до 10%%, слабая - 11-30%%, средняя - 31-50%%, сильная >50%%)
12. Характеристика подраста главных (целевых) пород (перечетная ведомость прилагается):
 - 12.1. Средняя высота ---м
 - 12.2. Средний возраст --- лет
 - 12.3. Количество, всего тыс.шт./га, в том числе по породам: -----
 - 12.4. Категория густоты: -----
 - 12.5. Распределение по площади: -----
(редкий, средний, густой, равномерное, неравномерное, групповое)
 - 12.6. Жизнеспособность подраста -----
(жизнеспособный, нежизнеспособный)
13. Характеристика возобновления мягколиственных пород:
 - 13.1. Порода береза, осина
 - 13.2. Количество береза – 0,5 тыс.шт./га, осина- 0,2 тыс.шт./га,
 - 13.3. Средняя высота береза 1,0 м., осина 1,0 м.
14. Источники обсеменения– стена спелого леса с примесью хвойных пород (до 2 единиц в составе)
(порода, источник: одиночные (шт./га), куртины, полосы, стены леса)
15. Характеристика санитарного состояния в связи с отсутствием на восстанавливаемой площади признаков заселения вредными организмами, обследование не проводилось
(заселенность вредными организмами, болезни леса)
16. Предложения для разработки Проекта лесовосстановления:
 - 16.1. Способ лесовосстановлению Искусственный (лесные культуры)
(естественный, искусственный, комбинированный)

16.2. Главные (целевые) породы: Ель европейская

16.3. Срок лесовосстановления: с 2026-2034г.г.

(начало, окончание (месяц, год))

17. Необходимость проведения предварительных и сопутствующих мероприятий:

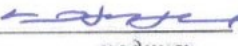
17.1. Очистка вырубki, гари: очистка вырубki проведена в соответствии с технологической картой лесосечных работ

17.2. Санитарные мероприятия: не проектируются

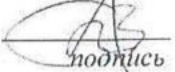
17.3. Противопожарные мероприятия: создание минерализованных полос по периметру участка шириной 1,4 м и протяженностью 696 м.

17.4. Иные предложения _____

Обследование проведено:

Исполнитель: /Начальник ЛЗУ /  / Козырев Р.С. / 25.09.2024г.
должность *подпись* *Ф.И.О.* *дата*

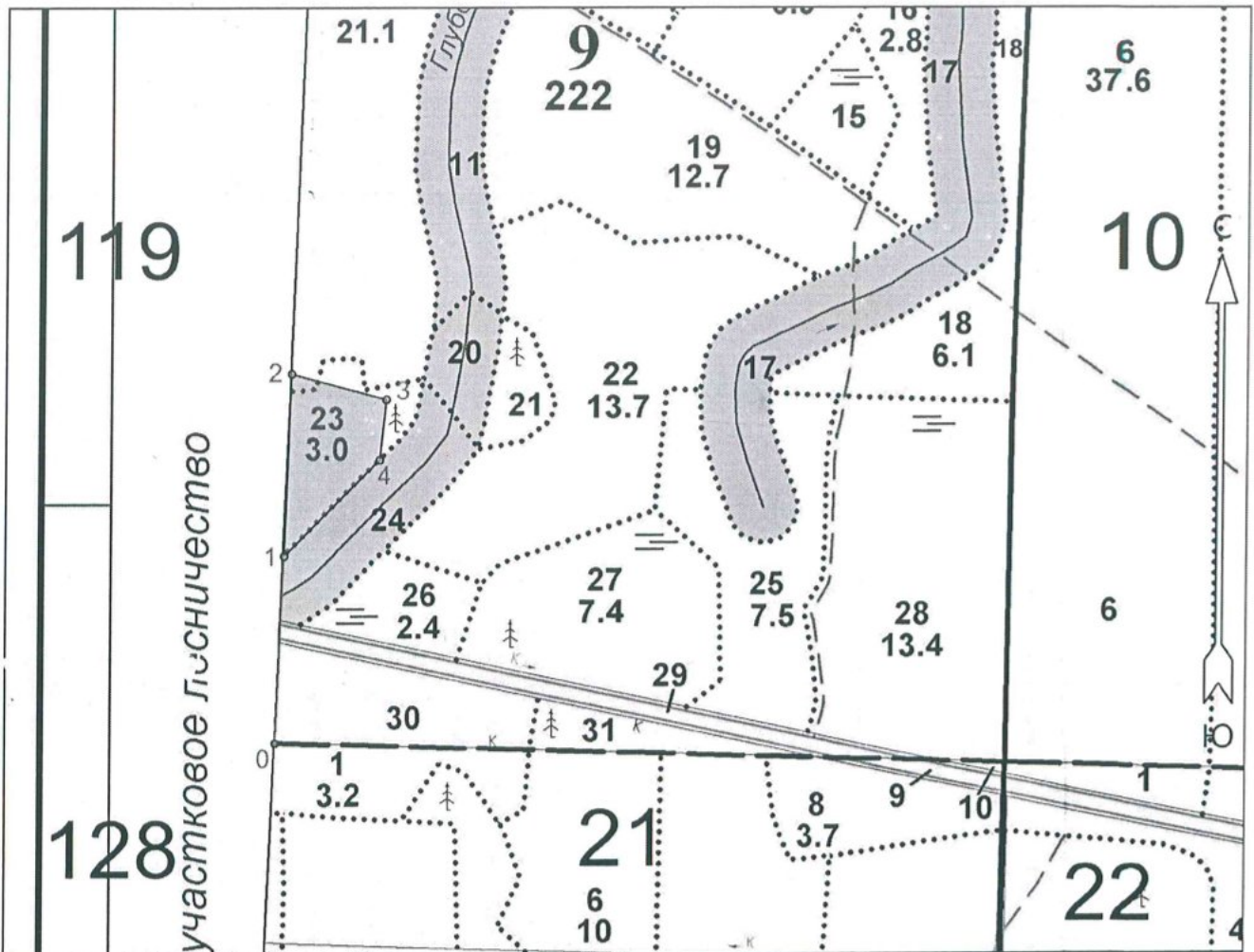
Согласовано:

Представитель лесничества: /Лесничий /  / Пименов С.М. / 25.09.2024
должность *подпись* *Ф.И.О.* *дата*

План лесного участка

Ленинградская область Тосненский муниципальный район
(наименование субъекта Российской Федерации, наименование муниципального района)

Лесничество: Любанское
Участковое лесничество: Броницкое
Номер(а) лесного квартала: 9
Номер(а) лесотаксационного выдела: 10,23
Площадь, га: 2.4
Масштаб: 1 : 10000



Условные обозначения

Эксплуатационная участок - Искусственное лесовосстановление




Экспликация объекта			Номера точек	Азимуты линий	Длина, м
Порядковый номер характерной (поворотной) точки	Географические координаты				
	Широта	Долгота	Привязка		
			0 - 1	2°.30'	270.0
Лесосека					
1	59.253115	30.997726	1 - 2	2°.00'	264.8
2	59.255493	30.997897	2 - 3	105°.00'	144.4
3	59.255158	31.000348	3 - 4	186°.00'	88.7
4	59.254366	31.000183	4 - 1	225°.00'	197.4

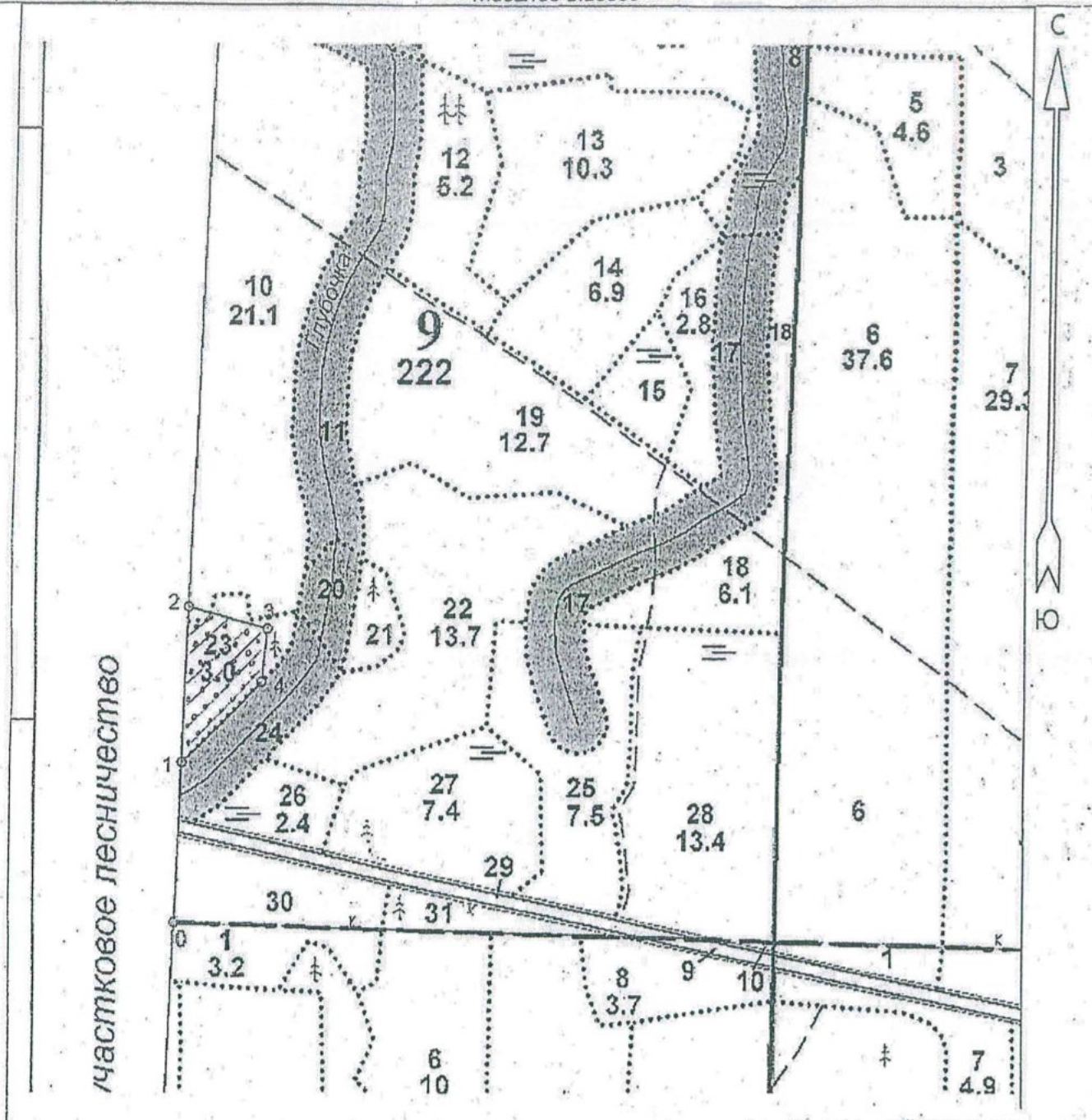
Составил (представитель арендатора):

Начальник ЛЗУ
ООО "Термотек"
(должность)

Козырев
Роман Сергеевич
(Ф.И.О.)


(подпись)

Схематический чертеж обследуемого участка
с расположением на нем
пробных площадей и площадок
Кв.9
выд.10-0,1га,выд.23-2,3га
Площадь 2,4га
Масштаб 1:10000



Условные обозначения:
учетные площадки

Исполнитель: начальник ЛЗУ ООО «Термотек»

Козырев

/Козырев Р.С./

Должность

Подпись

Ф.И.О.

Лесничий Броницкого участкового лесничества

Пименов

/Пименов С.М./

15.09.2014 г. Должность

Подпись

Ф.И.О.

ПЕРЕЧЕТНАЯ ВЕДОМОСТЬ
ЖИЗНЕСПОСОБНОГО ПОДРОСТА

Лесничество Любанское
Участковое лесничество
Квартал № 9

Броницкое
Выдел № 10, 23

площадь 2,4га

Номер пробной площади (п.п.) номера учетных площадок	Порода	Распределение подроста по высоте, шт.				Средняя высота, м	Средний возраст, лет
		Мелкий (до 0,5 м)	Средний (0,51- 1,5 м)	Крупный (свыше 1,5м)	Итого		
1	2	3	4	5	6	7	8
1 4*5	Е				0		
	Б		2		2	1.0	2
	Ос				0		
2 4*5	Е				0		
	Б				0		
	Ос		2		2	1.0	2
3 4*5	Е				0		
	Б		2		2	1.0	2
	Ос				0		
4 4*5	Е				0		
	Б		2		2	1.0	2
	Ос				0		
5 4*5	Е				0		
	Б				0		
	Ос				0		
6 4*5	Е				0		
	Б		2		2	1.0	2
	Ос		1		1	1.0	2
7 4*5	Е				0		
	Б				0		
	Ос				0		
8 4*5	Е				0		
	Б		2		2	1.0	2
	Ос		1		1	1.0	2
9 4*5	Е				0		
	Б				0		
	Ос				0		
10 4*5	Е				0		
	Б		2		2	1.0	2
	Ос				0		
11 4*5	Е				0		
	Б				0		
	Ос				0		
12 4*5	Е				0		
	Б		2		2	1.0	2
	Ос		1		1	1.0	2
13 4*5	Е				0		
	Б				0		
	Ос				0		
14 4*5	Е				0		
	Б		2		2	1.0	2
	Ос				0		
15 4*5	Е				0		
	Б		2		2	1.0	2
	Ос				0		
16 4*5	Е				0		
	Б		2		2	1.0	2
	Ос		1		1	1.0	2
17 4*5	Е				0		
	Б		1		1	1.0	2
	Ос				0		

18	4*5	Е			0			
		Б		2		2	1.0	2
		Ос		1		1	1.0	2
19	4*5	Е			0			
		Б		2		2	1.0	2
		Ос				0		
20	4*5	Е			0			
		Б				0		
		Ос		1		1	1.0	2
21	4*5	Е			0			
		Б		2		2	1.0	2
		Ос				0		
22	4*5	Е			0			
		Б		2		2	1.0	2
		Ос		2		2	1.0	2
23	4*5	Е			0			
		Б				0		
		Ос				0		
24	4*5	Е			0			
		Б		1		1	1.0	2
		Ос		1		1	1.0	2
25	4*5	Е			0			
		Б				0		
		Ос				0		
26	4*5	Е			0			
		Б		2		2	1.0	2
		Ос		2		2	1.0	2
27	4*5	Е			0			
		Б		2		2	1.0	2
		Ос				0		
28	4*5	Е			0			
		Б		2		2	1.0	2
		Ос				0		
29	4*5	Е			0			
		Б				0		
		Ос		2		2	1.0	2
30	4*5	Е			0			
		Б		2		2	1.0	2
		Ос				0		
Всего по участку подроста мягколиственных пород, тыс. шт.	Б	0	38	0	38	1.0	2	
	Ос	0	15	0	15	1.0	2	
Коэффициент перевода		0.5	0.8	1.0				
С учетом коэффициента тыс шт/га	Б	0	507	0	507	1.0	2	
	Ос	0	200	0	200	1.0	2	
Итого в пересчете на крупный, подроста главных (целевых) пород, шт./га	Е	0	0	0	0			

Исполнитель(и): лесничий
Должность


подпись

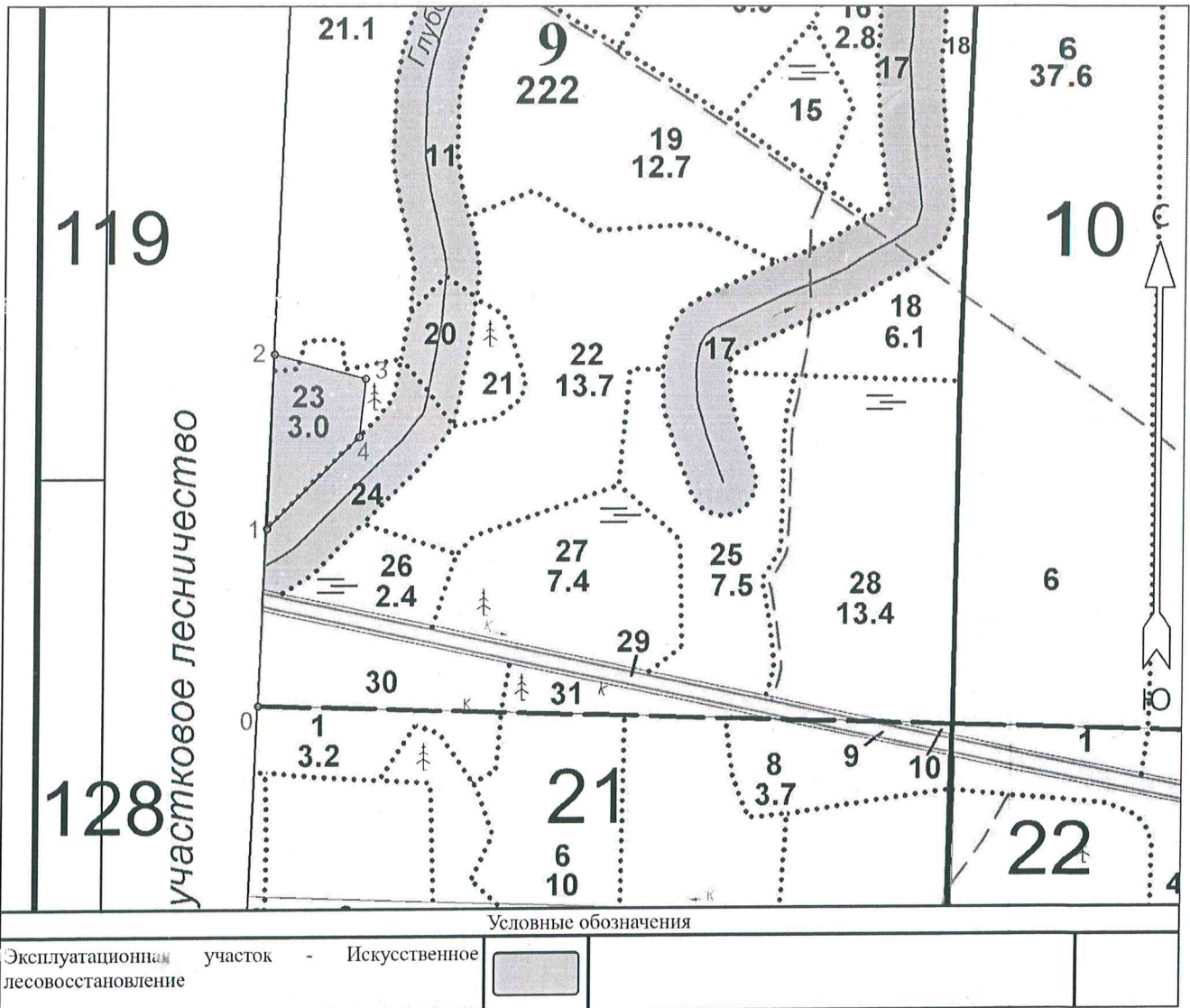
Пименов С.М.
Ф.И.О.

"25" сентября 2024 г.

План лесного участка для проведения лесовосстановления

Ленинградская область Тосненский муниципальный район
(наименование субъекта Российской Федерации, наименование муниципального района)

Арендатор лесного участка: ООО "Термотек"
 Договор аренды лесного участка: № 2-2008-11-8-3 от 10 ноября 2008 года
 Лесничество: Любанское
 Участковое лесничество: Бронницкое
 Номер(а) лесного квартала: 9
 Номер(а) лесотаксационного выдела: 10,23
 Площадь, га: 2.4
 Масштаб: 1 : 10000



Экспликация объекта			Номера точек	Азимуты линий	Длина, м
Порядковый номер характерной (поворотной) точки	Географические координаты				
	Широта	Долгота	Привязка		
			0 - 1	2°.30'	270.0
Лесосека					
1	59.253115	30.997726	1 - 2	2°.00'	264.8
2	59.255493	30.997897	2 - 3	105°.00'	144.4
3	59.255158	31.000348	3 - 4	186°.00'	88.7
4	59.254366	31.000183	4 - 1	225°.00'	197.4

Составил (представитель арендатора):

Начальник ЛЗУ
ООО "Термотек"
(должность)

Козырев
Роман Сергеевич
(Ф.И.О.)

(подпись)