

## Проект лесовосстановления на лесном участке № 51-4,6/2026 год

Лесовосстановление: искусственное лесовосстановление

Субъект Российской Федерации: Ленинградская область

Лесной район: Балтийско-Белозёрский таёжный район

### Характеристика местоположения лесного участка:

Лесничество (муниципальный район (ОКТМО)): Подпорожское

Участковое лесничество: Гонгинское

Урочище (при наличии): нет данных

№ квартала учётный (№ квартала по лесоустройству): 47:13:6:51 ( 51 )

Номер объекта: 51-4,6

№ выдела учётный (по лесоустройству): 47:13:6:51:29 ( 25 ) Площадь га: 0.6

№ выдела учётный (по лесоустройству): 47:13:6:51:32 ( 28 ) Площадь га: 4

Площадь лесного участка, га: 4.6

*(исходные данные для проекта лесовосстановления: материалы обследования лесного участка при выборе способа лесовосстановления, план лесного участка, масштаб 1:10000 прилагаются к проекту лесовосстановления)*

### Характеристика лесорастительных условий лесного участка:

Рельеф участка (уклон): Равнинный

Гидрологические условия (увлажнение): ЧВ,А3

Почва: суглинистая свежая

Тип леса: Черничный

### Характеристика площадей лесного участка:

Вырубка 2024 года.

*(вырубки, гари, прогалины, иные не занятые лесными насаждениями или предназначенные для лесовосстановления земли)*

### Характеристика вырубки:

Количество пней, тыс. штук/га: 0.54

Характер и размещение оставленных деревьев и кустарников: Равномерное

Степень задернения почвы: слабая

Степень минерализации почвы (% от площади лесного участка): 0

Состояние очистки от порубочных остатков и валежника (захламленность, куб.м): слабая (5-20 м3/га)

>

*а) отсутствует (до 5 куб.м/га); б) слабая (5 - 20 куб.м/га); в) средняя (20 – 50 куб.м/га); г) сильная (более 50 куб. /га)*

Категория доступности для техники: доступная

*а) доступная; б) требуется узкополосная расчистка без корчевки пней; в) требуется узкополосная расчистка; г) требуется широкополосная расчистка с корчевкой пней*

### Характеристика имеющихся подроста и молодняка лесных древесных пород:

состав пород: нет данных

средний возраст, лет: нет данных

средняя высота, м: нет данных

количество деревьев и кустарников, тыс. штук/га: нет данных

размещение их по площади лесного участка (равномерное, неравномерное,

групповое): нет данных

состояние лесных насаждений и их оценка: нет данных

## **Проектируемый способ лесовосстановления:**

### **искусственное лесовосстановление**

(естественное лесовосстановление, искусственное лесовосстановление, комбинированное лесовосстановление (посев, посадка))

## **Обоснование проектируемого способа лесовосстановления основных лесных древесных пород восстанавливаемых лесов с учетом особенностей производства работ в различных категориях защитных лесов и особо защитных участках лесов:**

(для лесных участков, предназначенных для проведения лесовосстановления, на которых лесовосстановительные мероприятия осуществляются лицами, указанными в подпункте "а" пункта 6 Правил, государственными (муниципальными) учреждениями, указанными в подпункте "б" пункта 6 Правил)

**Акт обследования лесного участка от 01.09.2025 года.**

## **Сроки и технологии (методы) выполнения работ по лесовосстановлению:**

(для лесных участков, предназначенных для проведения лесовосстановления, на которых лесовосстановительные мероприятия осуществляются лицами, указанными в подпункте «а» пункта 6 Правил, государственными (муниципальными) учреждениями, указанными в подпункте "б" пункта 6 Правил)

**Подготовка почвы трактором ТДТ-55 с плугом ПЛ-1 осенью 2025 года, расстояние между центрами борозд 4,0-4,5 м.**

**Метод создания лесных культур : посев семян сосны обыкновенной ручной, рядовой по бороздам.**

**Срок посева- май 2026 год.**

## **Сроки и технологии (методы) выполнения работ по агротехническим уходам:**

(для лесных участков, предназначенных для проведения лесовосстановления, на которых лесовосстановительные мероприятия осуществляются лицами, указанными в подпункте «а» пункта 6 Правил, государственными (муниципальными) учреждениями, указанными в подпункте "б" пункта 6 Правил)

**в течении 3-х лет с момента посадки по мере необходимости ручная оправка растений от завала травой и почвой, заноса песком, размыва и выдувания почвы, выжимания морозом, уничтожение травянистой и древесно-кустарниковой растительности, дополнение лесных культур.**

## **Сроки и технологии (методы) выполнения работ по лесоводственным уходам:**

(для лесных участков, предназначенных для проведения лесовосстановления, на которых лесовосстановительные мероприятия осуществляются лицами, указанными в подпункте «а» пункта 6 Правил, государственными (муниципальными) учреждениями, указанными в подпункте "б" пункта 6 Правил)

**по мере необходимости**

## **Требования к используемому для лесовосстановления посадочному (посевному) материалу:**

Порода	Вид посадочного материала (сеянцы, саженцы с открытой (закрытой) корневой системой, селекционная категория происхождения семян, лесосеменной район)	Возраст не менее, лет	Высота не менее, см	Диаметр корневой шейки не менее, мм

## **Характеристика посевного материала:**

Порода	Класс качества семян	Селекционная категория	Место происхождения (лесосеменной район)
Сосна	1 класс	Нормальные	Кировская область, Уржумское лесничество, 2 лесосеменной район

## **Требования к молоднякам, площади которых подлежат отнесению к землям, на которых расположены леса, для признания работ по лесовосстановлению завершенными:**

(для лесных участков, предназначенных для проведения лесовосстановления, на которых лесовосстановительные мероприятия осуществляются лицами, указанными в подпункте "а" пункта 6 Правил, государственными (муниципальными) учреждениями, указанными в подпункте "б" пункта 6 Правил)

Порода	Возраст не менее, лет	Количество деревьев основных лесных пород не менее, тыс. штук/га	Средняя высота не менее, м
Сосна	10	2	1

**Объем работ по лесовосстановлению (площадь лесовосстановления, га):**

(для лесных участков, предназначенных для проведения лесовосстановления, на которых лесовосстановительные мероприятия осуществляются лицами, указанными в подпункте «а» пункта 6 Правил, государственными (муниципальными) учреждениями, указанными в подпункте "б" пункта 6 Правил)

4.6

**Проектируемый объем работ по лесовосстановлению:**

(для лесных участков, предназначенных для проведения лесовосстановления, на которых лесовосстановительные мероприятия осуществляются лицами, указанными в подпункте "а" пункта 6 Правил, государственными (муниципальными) учреждениями, указанными в подпункте "б" пункта 6 Правил)

площадь лесовосстановления, га: 4.6

количество жизнеспособных растений основных лесных древесных пород, тыс.

штук/га: 4

количество жизнеспособных растений основных лесных древесных пород на всей

площади, тыс. штук /га: 18.4

Исполнитель работ по лесовосстановлению:

Должность инженер по лесопользованию

Наименование организации (при наличии)

Бондарева Галина Николаевна

Фамилия Имя Отчество (при наличии)

Дата 17 апреля 2026

Число, месяц, год

**ДОКУМЕНТ ПОДПИСАН**  
**ЭЛЕКТРОННОЙ ПОДПИСЬЮ**

Сертификат: 51832360151366432797300564487864824130

Владелец: Бондарева Галина Николаевна

Действителен: с 12.01.2026 по 12.01.2027

<b>Сведения о расположении участка леса, приведенного в проекте лесовосстановления</b>			
Номер выдела (по лесоустройству) / кадастровый номер земельного участка	Номер объекта	Площадь участка (общая), га	Площадь лесовосстановления, га (на которой осуществляются лесовосстановительные мероприятия)
47:13:6:51:29 ( 25 )	51-4,6	4.6	0.6
47:13:6:51:32 ( 28 )			4

<b>Площадь участка лесовосстановления</b>				
Номер объекта	Номер начальной точки (столба)	Номер следующей точки (столба)	Координата начальной точки линии (столба) (WGS-84) (для лесных участков, расположенных на землях обороны и безопасности, система координат ГСК-2011)	
			Долгота (X)	Широта (Y)
<b>Привязка участка лесовосстановления</b>				
51-4,6	1		34.783519069212865	60.788634855791926
51-4,6	2		34.78288439460088	60.77976490741129
51-4,6	3		34.787667210646774	60.77968339545792
51-4,6	4		34.78836508708672	60.78013537414354
51-4,6	5		34.78945838694439	60.77960180208714
51-4,6	6		34.789697613905965	60.779281028794564
51-4,6	7		34.78951453469912	60.77672238983862
51-4,6	8		34.7947204460592	60.776633667212444
<b>Контур участка лесовосстановления</b>				
51-4,6	1		34.7947204460592	60.776633667212444
51-4,6	2		34.795226110282925	60.77716266598276
51-4,6	3		34.79595998344352	60.77701783308021
51-4,6	4		34.79662197210944	60.77621795214938
51-4,6	5		34.79669139907537	60.77524803230507
51-4,6	6		34.795706897113895	60.77458640933728
51-4,6	7		34.79599191681981	60.774028369429296
51-4,6	8		34.79522241622907	60.77314325531334
51-4,6	9		34.79612695744368	60.77332144605854
51-4,6	10		34.79655611119684	60.773151755858215
51-4,6	11		34.79671538704301	60.77291245260386
51-4,6	12		34.79626621493193	60.772419877970336

Площадь участка лесовосстановления				
Номер объекта	Номер начальной точки (столба)	Номер следующей точки (столба)	Координата начальной точки линии (столба) (WGS-84) (для лесных участков, расположенных на землях обороны и безопасности, система координат ГСК-2011)	
			Долгота (X)	Широта (Y)
51-4,6	13		34.79594892433003	60.772221585336155
51-4,6	14		34.795154706369104	60.77185994163494
51-4,6	15		34.79465704606872	60.77219410700469
51-4,6	16		34.79462079779101	60.77320870303269
51-4,6	17		34.794986544599254	60.77433512909721
51-4,6	18		34.79511077627537	60.77459762479113
51-4,6	19		34.794430161864355	60.77460911139528
51-4,6	20		34.7947204460592	60.776633667212444
Привязка площади, исключенной из проекта лесовосстановления № _____				
Контур площади, исключенной из проекта лесовосстановления № _____				

Исполнитель работ по лесовосстановлению:

Должность инженер по лесопользованию

*Наименование организации (при наличии)*

Бондарева Галина Николаевна

*Фамилия Имя Отчество (при наличии)*

Дата 17 апреля 2026

*Число, месяц, год*

<b><u>ДОКУМЕНТ ПОДПИСАН ЭЛЕКТРОННОЙ ПОДПИСЬЮ</u></b>	
Сертификат:	51832360151366432797300564487864824130
Владелец:	Бондарева Галина Николаевна
Действителен:	с 12.01.2026 по 12.01.2027

**А К Т**  
**ОБСЛЕДОВАНИЯ УЧАСТКА**  
**ПРИ ВЫБОРЕ СПОСОБА И ТЕХНОЛОГИИ ЛЕСОВОССТАНОВЛЕНИЯ**

1. Лесничество Подпорожское
2. Участковое лесничество Гонгинское
3. Номер(а) лесного квартала 51
4. Номер(а) лесотаксационного выдела ( выделов). 25-0,6;28-4,0
5. Площадь участка, с точностью до 0,0000 га 4,6 га
6. План участка (прилагается к акту)
7. Категория площадей участка лесовосстановления  
вырубка 2024 года  
*вырубка, гарь, иная (год, месяц)*
8. Наименование организации и основания возникновения обязательств ООО «Северо-Западный Лесокомбинат Договор аренды № 2-2008-12-247-3 от 16 декабря 2008 года
- (номер договора аренды лесного участка, постоянного (бессрочного) пользования, безвозмездного пользования, Сервитута, номер лесной декларации, основания для перевода в земли иных категорий)*
9. Исходный породный состав участка лесовосстановления 28-8С2Б; 25-8С1Е1Б  
*до вырубки, гари, гибели*
10. Условия для работы техники:
- 10.1. Количество пней, шт./га: всего 540, ср. диаметр 26
- 10.2. Захламленность, куб.м/га слабая
- отсутствует - менее 5 куб.м/га, слабая - 5 - 20 куб.м/га, средняя - 20 - 50 куб.м/га, сильная > 50 куб.м/га
- 10.3. Доступность для работы техники не ограничена (ТДТ-55 в сцепке с плугом ПЛ-1)
11. Характеристика природно-климатических и лесорастительных условий лесного участка
- 11.1. Лесорастительная зона таежная
- 11.2. Лесной район Балтийско-Белозерский
- 11.3. Целевое назначение лесов эксплуатационные
- 11.4. Рельеф равнинный
- 11.5. Почва суглинистые почвы, в низких местах с повышенным накоплением влаги, слабоподзолистые, влажные.  
*тип, степень увлажнения, механический состав*
- 11.6. Тип леса (тип вырубки, тип лесорастительных условий) 25-ЧС.А2;28-ЧВ.А3
- 11.7. Степень задернения почвы слабая степень задернения  
отсутствует - до 10%%, слабая - 11 - 30%, средняя - 31 - 50%%, сильная > 50%%
12. Характеристика подроста главных (целевых) пород (перечетная ведомость прилагается):
- 12.1. Средняя высота \_\_\_\_\_ м,
- 12.2. Средний возраст \_\_\_\_\_ лет,
- 12.3. Количество, всего \_\_\_\_\_ тыс.шт./га, в том числе по породам \_\_\_\_\_
- 12.4. Категория густоты \_\_\_\_\_
- 12.5. Распределение по площади \_\_\_\_\_  
( редкий, средний, густой- равномерное, неравномерное, групповое)
- 12.6. Жизнеспособность подроста \_\_\_\_\_  
(жизнеспособный, нежизнеспособный)
13. Характеристика возобновления мягколиственных пород:
- 13.1. Порода отсутствует
- 13.2. Количество \_\_\_\_\_ тыс.шт./га,
- 13.3. Средняя высота \_\_\_\_\_ м
14. Источники обсеменения \_\_\_\_\_  
порода, источник: одиночные (шт./га), куртины, полосы, стены леса
15. Характеристика санитарного состояния в связи с отсутствием на восстанавливаемой площади признаков заселения вредных организмов, обследование на лесном участке не проводилось  
*заселенность вредными организмами, болезни леса*
16. Предложения для разработки Проекта лесовосстановления:

16.1. Способ лесовосстановления искусственный (лесные культуры)

(естественный, искусственный, комбинированный)

16.2. Главные (целевые) породы Сосна

16.3. Срок лесовосстановления 2026-2037 г.г.

начало, окончание (месяц, год)

17. **Необходимость проведения предварительных и сопутствующих мероприятий:**

17.1. Очистка вырубki, гари не требуется

17.2. Санитарные мероприятия не требуются

17.3. Противопожарные мероприятия прерывистая опашка по периметру,

неравномерно

17.4. Иные предложения Подготовка почвы трактором ТДТ-55 с плугом ПЛ-1, расстояние между центрами борозд 4,0-4,5 м

Обследование проведено:

Исполнитель(и): Инженер ОЛП

Должность

  
подпись

Бондарева Г.Н.

Ф.И.О.

"01" 09

2025 г.

Согласовано:

Главный лесничий

  
подпись

Герасов Н.Л.

"01" 09

2025 г.

Представитель лесничества:

Инженер по лесовосстановлению

Должность

Подпорожского л-ва

подпись



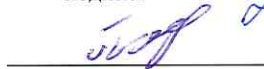
Старцева Н.В.

Ф.И.О.

«01» 09

2025 г.

Лесничий Гонгинского уч.-ва



Попов А.Э.

«01» 09

2025 г.

**ПЕРЕЧЕТНАЯ ВЕДОМОСТЬ**  
ЖИЗНЕСПОСОБНОГО ПОДРОСТА ПРИ ОБСЛЕДОВАНИИ  
УЧАСТКА № \_\_\_ / \_\_\_ 2026 ГОД ЛЕСОВОССТАНОВЛЕНИЯ

Лесничество Подпорожское  
Участковое лесничество Гонгинское  
Номера лесного квартала 51  
Номера (лесотаксационного выдела (выделов): 25,28  
Площадь участка, с точностью до 0,0000 га

Номер пробной площади (п.п.) номера учетных площадок	Порода	Распределение подроста по высоте, шт.				Средняя высота, м	Средний возраст, лет
		Мелкий (до 0,5 м)	Средний (0,51 - 1,5 м)	Крупный (свыше 1,5 м)	Итого		
Всего по участку подроста главных (целевых) пород							
Коэффициент перевода		0,5	0,8	1,0			
С учетом коэффициента							
Итого в пересчете на крупный, подроста главных (целевых) пород, тыс. штук							



**ПРОЕКТ  
ЛЕСОВОССТАНОВЛЕНИЯ**  
(создание лесных культур)  
2026 г.

Главная порода:

**Сосна  
сплошные**

Арендатор лесного участка:

**ООО "Северо-Западный Лесокомбинат"**

Площадь участка:

**4.6 га**

**План участка**

Лесничество (лесопарк):

**Подпорожское**

*25-801E15; 4C, A2*

Участковое лесничество:

**Гонгинское**

*28-8025; 4B, A3*

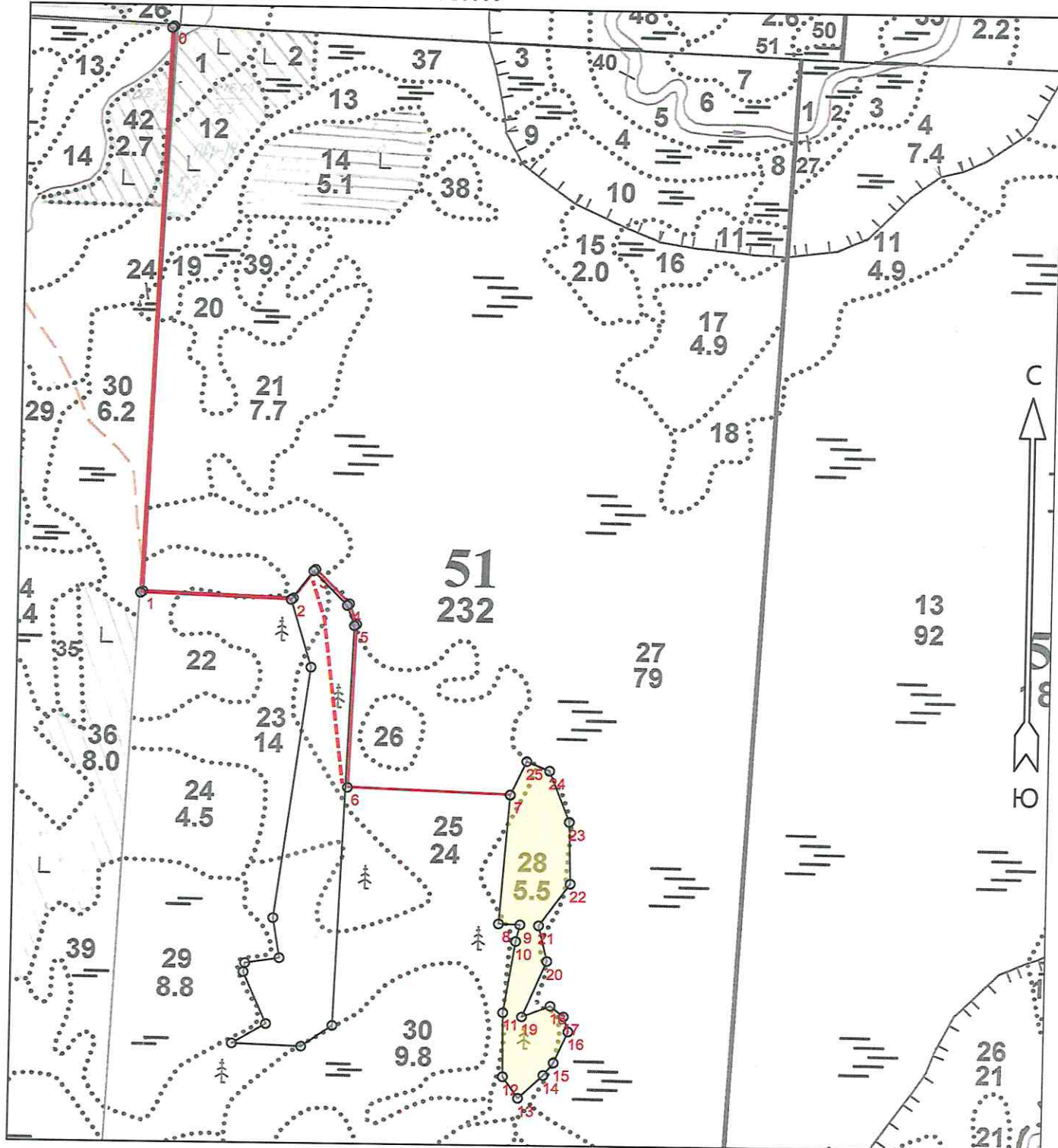
Номер(а) лесного квартала:

**51**

**25-0,6;28-4,0**

Масштаб:

**1 : 10000**



Экспликация участка							
Номера точек	Географические координаты		Азимуты линий		Длина, м		
	Широта	Долгота					
Привязка							
0	60.78863	34.78352	0 - 1	169°		988	
1	60.77976	34.78288	1 - 2	79°		260	
2	60.77968	34.78767	2 - 3	24°		63	
3	60.78014	34.78837	3 - 4	122°		84	
4	60.77960	34.78946	4 - 5	147°		38	
5	60.77928	34.78970	5 - 6	169°		285	
6	60.77672	34.78951	6 - 7	79°		283	
Объект							
Категория земель	Площадь участка, га	Номера точек	Географические координаты		Азимуты линий		Длина, м
			Широта	Долгота			
Основной полигон	4.6	7	60.77663	34.79472	7 - 8	171°	226
		8	60.77461	34.79443	8 - 9	79°	37
		9	60.77460	34.79511	9 - 10	180°	30
		10	60.77434	34.79499	10 - 11	176°	127
		11	60.77321	34.79462	11 - 12	166°	113
		12	60.77219	34.79466	12 - 13	131°	46
		13	60.77186	34.79515	13 - 14	34°	59
		14	60.77222	34.79595	14 - 15	25°	28
		15	60.77242	34.79627	15 - 16	11°	60
		16	60.77291	34.79672	16 - 17	329°	28
		17	60.77315	34.79656	17 - 18	296°	30
		18	60.77332	34.79613	18 - 19	235°	53
		19	60.77314	34.79522	19 - 20	10°	107
		20	60.77403	34.79599	20 - 21	333°	64
		21	60.77459	34.79571	21 - 22	23°	91
		22	60.77525	34.79669	22 - 23	345°	108
		23	60.77622	34.79662	23 - 24	325°	96
		24	60.77702	34.79596	24 - 25	279°	43
		25	60.77716	34.79523	25 - 7	192°	65