

Проект лесовосстановления на лесном участке № 51-7,9/2026 год

Лесовосстановление: искусственное лесовосстановление

Субъект Российской Федерации: Ленинградская область

Лесной район: Балтийско-Белозёрский таёжный район

Характеристика местоположения лесного участка:

Лесничество (муниципальный район (ОКТМО)): Подпорожское

Участковое лесничество: Гонгинское

Урочище (при наличии): нет данных

№ квартала учётный (№ квартала по лесоустройству): 47:13:6:51 (51)

Номер объекта: 51-7,9

№ выдела учётный (по лесоустройству): 47:13:6:51:27 (23) Площадь га: 2.1

№ выдела учётный (по лесоустройству): 47:13:6:51:29 (25) Площадь га: 5.8

Площадь лесного участка, га: 7.9

(исходные данные для проекта лесовосстановления: материалы обследования лесного участка при выборе способа лесовосстановления, план лесного участка, масштаб 1:10000 прилагаются к проекту лесовосстановления)

Характеристика лесорастительных условий лесного участка:

Рельеф участка (уклон): Равнинный

Гидрологические условия (увлажнение): ЧС, А2

Почва: суглинистая свежая

Тип леса: Черничный

Характеристика площадей лесного участка:

Вырубка 2024 года.

(вырубки, гари, прогалины, иные не занятые лесными насаждениями или предназначенные для лесовосстановления земли)

Характеристика вырубки:

Количество пней, тыс. штук/га: 0.54

Характер и размещение оставленных деревьев и кустарников: Равномерное

Степень задернения почвы: слабая

Степень минерализации почвы (% от площади лесного участка): 0

Состояние очистки от порубочных остатков и валежника (захламленность, куб.м): слабая (5-20 м3/га)

>

а) отсутствует (до 5 куб.м/га); б) слабая (5 - 20 куб.м/га); в) средняя (20 – 50 куб.м/га); г) сильная (более 50 куб. /га)

Категория доступности для техники: доступная

а) доступная; б) требуется узкополосная расчистка без корчевки пней; в) требуется узкополосная расчистка; г) требуется широкополосная расчистка с корчевкой пней

Характеристика имеющихся подроста и молодняка лесных древесных пород:

состав пород: нет данных

средний возраст, лет: нет данных

средняя высота, м: нет данных

количество деревьев и кустарников, тыс. штук/га: нет данных

размещение их по площади лесного участка (равномерное, неравномерное,

групповое): нет данных

состояние лесных насаждений и их оценка: нет данных

Проектируемый способ лесовосстановления:

искусственное лесовосстановление

(естественное лесовосстановление, искусственное лесовосстановление, комбинированное лесовосстановление (посев, посадка))

Обоснование проектируемого способа лесовосстановления основных лесных древесных пород восстанавливаемых лесов с учетом особенностей производства работ в различных категориях защитных лесов и особо защитных участках лесов:

(для лесных участков, предназначенных для проведения лесовосстановления, на которых лесовосстановительные мероприятия осуществляются лицами, указанными в подпункте "а" пункта 6 Правил, государственными (муниципальными) учреждениями, указанными в подпункте "б" пункта 6 Правил)

Акт обследования лесного участка от 01.09.2025 года.

Сроки и технологии (методы) выполнения работ по лесовосстановлению:

(для лесных участков, предназначенных для проведения лесовосстановления, на которых лесовосстановительные мероприятия осуществляются лицами, указанными в подпункте «а» пункта 6 Правил, государственными (муниципальными) учреждениями, указанными в подпункте "б" пункта 6 Правил)

Подготовка почвы трактором ТДТ-55 с плугом ПЛ-1, осенью 2025 года ,расстояние между центрами борозд 4,0-4,5 м.

Метод создания лесных культур : посев семян сосны обыкновенной,ручной,рядовой по бороздам.

Срок посева: май 2026 года

Сроки и технологии (методы) выполнения работ по агротехническим уходам:

(для лесных участков, предназначенных для проведения лесовосстановления, на которых лесовосстановительные мероприятия осуществляются лицами, указанными в подпункте «а» пункта 6 Правил, государственными (муниципальными) учреждениями, указанными в подпункте "б" пункта 6 Правил)

в течении 3-х лет с момента посадки по мере необходимости ручная оправка растений от завала травой и почвой, заноса песком, размыва и выдувания почвы, выжимания морозом, уничтожение травянистой и древесно-кустарниковой растительности, дополнение лесных культур.

Сроки и технологии (методы) выполнения работ по лесоводственным уходам:

(для лесных участков, предназначенных для проведения лесовосстановления, на которых лесовосстановительные мероприятия осуществляются лицами, указанными в подпункте «а» пункта 6 Правил, государственными (муниципальными) учреждениями, указанными в подпункте "б" пункта 6 Правил)

по мере необходимости

Требования к используемому для лесовосстановления посадочному (посевному) материалу:

Порода	Вид посадочного материала (сеянцы, саженцы с открытой (закрытой) корневой системой, селекционная категория происхождения семян, лесосеменной район)	Возраст не менее, лет	Высота не менее, см	Диаметр корневой шейки не менее, мм

Характеристика посевного материала:

Порода	Класс качества семян	Селекционная категория	Место происхождения (лесосеменной район)
Сосна	1 класс	Нормальные	Кировская область, Уржумское лесничество, 2 лесосеменной район

Требования к молоднякам, площади которых подлежат отнесению к землям, на которых расположены леса, для признания работ по лесовосстановлению завершенными:

(для лесных участков, предназначенных для проведения лесовосстановления, на которых лесовосстановительные мероприятия осуществляются лицами, указанными в подпункте "а" пункта 6 Правил, государственными (муниципальными) учреждениями, указанными в подпункте "б" пункта 6 Правил)

Порода	Возраст не менее, лет	Количество деревьев основных лесных пород не менее, тыс. штук/га	Средняя высота не менее, м
Сосна	10	2	1

Объем работ по лесовосстановлению (площадь лесовосстановления, га):

(для лесных участков, предназначенных для проведения лесовосстановления, на которых лесовосстановительные мероприятия осуществляются лицами, указанными в подпункте «а» пункта 6 Правил, государственными (муниципальными) учреждениями, указанными в подпункте "б" пункта 6 Правил)

7.9

Проектируемый объем работ по лесовосстановлению:

(для лесных участков, предназначенных для проведения лесовосстановления, на которых лесовосстановительные мероприятия осуществляются лицами, указанными в подпункте "а" пункта 6 Правил, государственными (муниципальными) учреждениями, указанными в подпункте "б" пункта 6 Правил)

площадь лесовосстановления, га: 7.9

количество жизнеспособных растений основных лесных древесных пород, тыс.

штук/га: 4

количество жизнеспособных растений основных лесных древесных пород на всей

площади, тыс. штук /га: 31.6

Исполнитель работ по лесовосстановлению:

Должность инженер по лесопользованию

Наименование организации (при наличии)

Бондарева Галина Николаевна

Фамилия Имя Отчество (при наличии)

Дата 17 апреля 2026

Число, месяц, год

ДОКУМЕНТ ПОДПИСАН
ЭЛЕКТРОННОЙ ПОДПИСЬЮ

Сертификат:	51832360151366432797300564487864824130
Владелец:	Бондарева Галина Николаевна
Действителен:	с 12.01.2026 по 12.01.2027

Сведения о расположении участка леса, приведенного в проекте лесовосстановления			
Номер выдела (по лесоустройству) /кадастровый номер земельного участка	Номер объекта	Площадь участка (общая), га	Площадь лесовосстановления, га (на которой осуществляются лесовосстановительные мероприятия)
47:13:6:51:27 (23)	51-7,9	7.9	2.1
47:13:6:51:29 (25)			5.8

Площадь участка лесовосстановления				
Номер объекта	Номер начальной точки (столба)	Номер следующей точки (столба)	Координата начальной точки линии (столба) (WGS-84) (для лесных участков, расположенных на землях обороны и безопасности, система координат ГСК-2011)	
			Долгота (X)	Широта (Y)

Привязка участка лесовосстановления				
51-7,9	1		34.78345538215932	60.7886110878667
51-7,9	2		34.782820707650814	60.77974113948606
51-7,9	3		34.787603523690194	60.779659627532695

Контур участка лесовосстановления				
51-7,9	1		34.787603523690194	60.779659627532695
51-7,9	2		34.788301116549015	60.78011139802076
51-7,9	3		34.789394038314676	60.779577548367605
51-7,9	4		34.789633094418384	60.77925664949555
51-7,9	5		34.789180276107885	60.77296995980626
51-7,9	6		34.7881999231724	60.772634830887654
51-7,9	7		34.78599192965848	60.77267205522242
51-7,9	8		34.78706449953069	60.77298644377197
51-7,9	9		34.78631538326313	60.773806765146986
51-7,9	10		34.78636138216088	60.77394867315658
51-7,9	11		34.787451914686294	60.77403279135574
51-7,9	12		34.787228711391755	60.77466124416002
51-7,9	13		34.78827139837162	60.77859479897696
51-7,9	14		34.787603523690194	60.779659627532695

Привязка площади, исключенной из проекта лесовосстановления №

Контур площади, исключенной из проекта лесовосстановления №

Лесная дорога				
51-7,9	1		34.788257166858344	60.78003046148958

51-7,9	2		34.78867317686841	60.77943708215644
51-7,9	3		34.789313401413594	60.77695426617941
51-7,9	4		34.78924855277256	60.77687618983652
51-7,9	5		34.788609012872854	60.77938990000904
51-7,9	6		34.78825715823554	60.77996758359199
51-7,9	7		34.788257166858344	60.78003046148958

Исполнитель работ по лесовосстановлению:

Должность инженер по лесопользованию

Наименование организации (при наличии)

Бондарева Галина Николаевна

Фамилия Имя Отчество (при наличии)

Дата 17 апреля 2026

Число, месяц, год

<u>ДОКУМЕНТ ПОДПИСАН ЭЛЕКТРОННОЙ ПОДПИСЬЮ</u>	
Сертификат:	51832360151366432797300564487864824130
Владелец:	Бондарева Галина Николаевна
Действителен:	с 12.01.2026 по 12.01.2027

**ПРОЕКТ
ЛЕСОВОССТАНОВЛЕНИЯ
(создание лесных культур)
2026 г.**

Главная порода:

Ель

Вид культур:

сплошные

Арендатор лесного участка:

ООО "Северо-Западный Лесокombинат"

Площадь участка:

7.9 га

План участка

Лесничество (лесопарк):

Подпорожское

Участковое лесничество:

Гонгинское

Урочище (при наличии):

Номер(а) лесного квартала:

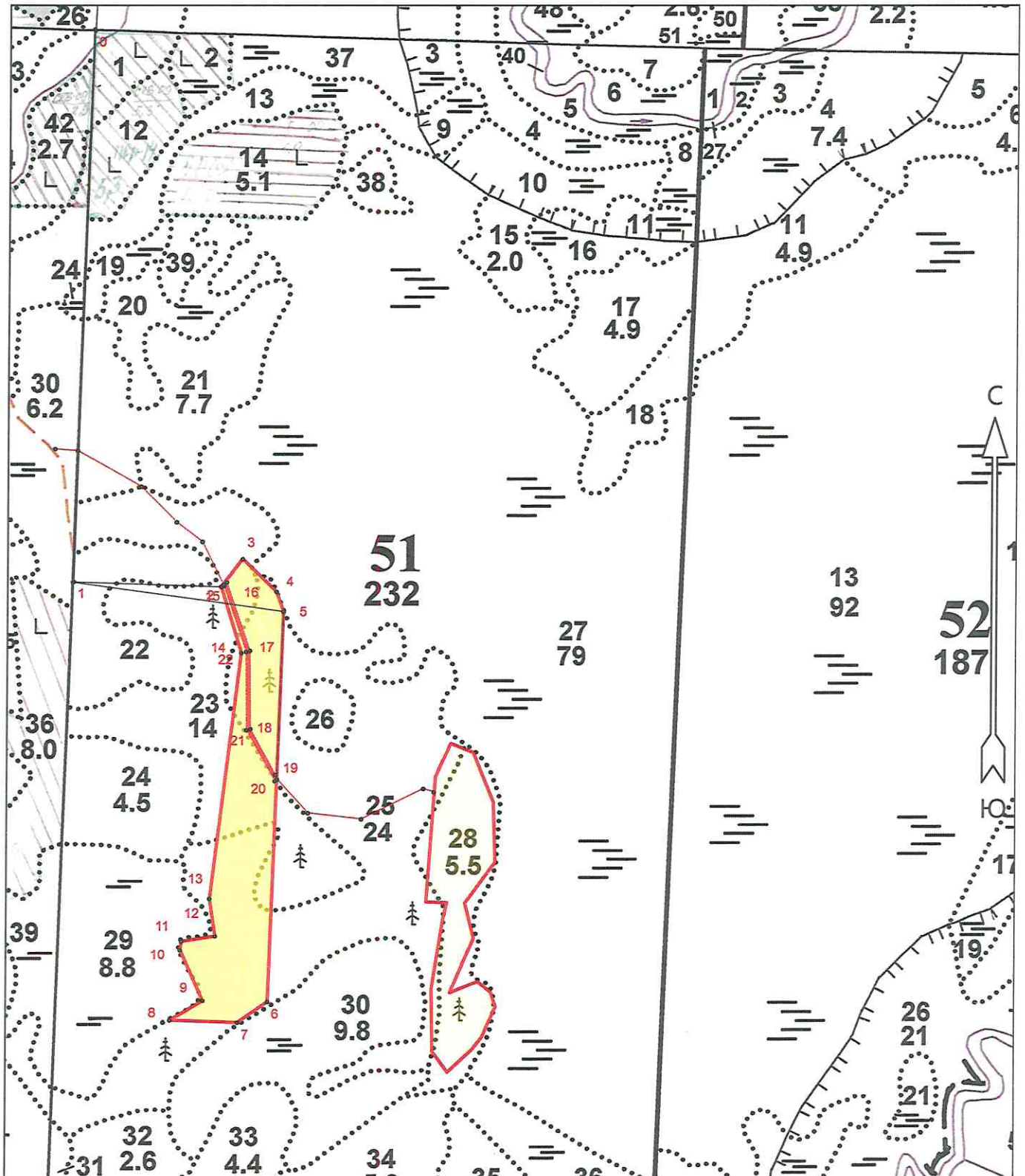
51

Номер(а) лесотаксационного выдела:

23-2,1;25-5,8

Масштаб:

1 : 10000



Экспликация участка							
Номера точек	Географические координаты		Азимуты линий		Длина, м		
	Широта	Долгота					
Привязка							
0	60.78863	34.78383	0 - 1	169°	988		
1	60.77976	34.78323	1 - 2	79°	260		
Объект							
Категория земель	Площадь участка, га	Номера точек	Географические координаты		Азимуты линий	Длина, м	
			Широта	Долгота			
д.2	8.1	2	60.77968	34.78801	2 - 3	24°	63
		3	60.78013	34.78871	3 - 4	122°	84
		4	60.77960	34.78982	4 - 5	147°	38
		5	60.77928	34.79005	5 - 6	169°	700
		6	60.77299	34.78959	6 - 7	222°	65
		7	60.77266	34.78861	7 - 8	259°	120
		8	60.77270	34.78641	8 - 9	46°	68
		9	60.77301	34.78748	9 - 10	323°	100
		10	60.77383	34.78673	10 - 11	356°	16
		11	60.77397	34.78678	11 - 12	68°	60
		12	60.77406	34.78787	12 - 13	339°	68
		13	60.77466	34.78768	13 - 14	354°	444
		14	60.77862	34.78868	14 - 2	330°	124
		Экспликация участка					
Номера точек	Географические координаты		Азимуты линий		Длина, м		
	Широта	Долгота					
Объект							
Категория земель	Площадь участка, га	Номера точек	Географические координаты		Азимуты линий	Длина, м	
			Широта	Долгота			
Лесная дорога	0.2	15	60.77970	34.78810	15 - 16	24°	8
		16	60.77975	34.78820	16 - 17	148°	130
		17	60.77865	34.78896	17 - 18	166°	140
		18	60.77740	34.78899	18 - 19	138°	93
		19	60.77666	34.78981	19 - 20	170°	11
		20	60.77656	34.78980	20 - 21	318°	104
		21	60.77738	34.78886	21 - 22	346°	140
		22	60.77864	34.78884	22 - 15	328°	124

-Лесная дорога - 0,2 га

* - Геодезические координаты получены при помощи Garmin GPSMap 64 (St) (указывается наименование и марка прибора, с помощью которого определены геодезические координаты) в системе координат МСК-47 Ленинградской области - зона 3

А К Т
ОБСЛЕДОВАНИЯ УЧАСТКА
ПРИ ВЫБОРЕ СПОСОБА И ТЕХНОЛОГИИ ЛЕСОВОССТАНОВЛЕНИЯ

1. Лесничество Подпорожское
2. Участковое лесничество Гонгинское
3. Номер(а) лесного квартала 51
4. Номер(а) лесотаксационного выдела (выделов). 23-2,1;25-5,8
5.Площадь участка, с точностью до 0,0000 га 7,9 га
6.План участка (прилагается к акту)
7. Категория площадей участка лесовосстановления
вырубка 2024 года

вырубка, гарь, иная (год, месяц)

- 8.Наименование организации и основания возникновения обязательств ООО «Северо-Западный Лесокombинат Договор аренды № 2-2008-12-247-3 от 16 декабря 2008 года

(номер договора аренды лесного участка, постоянного (бессрочного) пользования, безвозмездного пользования, Сервитута, номер лесной декларации, основания для перевода в земли иных категорий)

9. Исходный породный состав участка лесовосстановления 23-9С1Б+Е; 25-8С1Е1Б
до вырубки, гари, гибели

10. Условия для работы техники:

- 10.1. Количество пней, шт./га: всего 540, ср. диаметр 26
10.2. Захламленность, куб.м/га слабая

отсутствует - менее 5 куб.м/га, слабая - 5 - 20 куб.м/га, средняя - 20 - 50 куб.м/га, сильная > 50 куб.м/га

- 10.3. Доступность для работы техники не ограничена (ТДТ-55 в сцепке с плугом ПЛ-1)

11. Характеристика природно-климатических и лесорастительных условий лесного участка

- 11.1. Лесорастительная зона таежная
11.2. Лесной район Балтийско-Белозерский
11.3. Целевое назначение лесов эксплуатационные

- 11.4. Рельеф равнинный

11.5. Почва суглинистые почвы, в низких местах с повышенным накоплением влаги, слабоподзолистые, влажные.

тип, степень увлажнения, механический состав

- 11.6. Тип леса (тип вырубки, тип лесорастительных условий) ЧС, А2

- 11.7. Степень задернения почвы слабая степень задернения

отсутствует - до 10%%, слабая - 11 - 30%, средняя - 31 - 50%%, сильная > 50%%

12. Характеристика подроста главных (целевых) пород (перечетная ведомость прилагается):

- 12.1. Средняя высота - м,
12.2. Средний возраст - лет,
12.3. Количество, всего - тыс.шт./га, в том числе по

породам

- 12.4. Категория густоты -
12.5. Распределение по площади -

(редкий, средний, густой- равномерное, неравномерное, групповое)

- 12.6. Жизнеспособность подроста -
(жизнеспособный, нежизнеспособный)

13. Характеристика возобновления мягколиственных пород:

- 13.1. Порода отсутствует

- 13.2. Количество - тыс.шт./га,

- 13.3. Средняя высота - м

14. Источники обсеменения

порода, источник: одиночные (шт./га), куртины, полосы, стены леса

15. Характеристика санитарного состояния в связи с отсутствием на восстанавливаемой площади признаков заселения вредных организмов, обследование на лесном участке не проводилось

заселенность вредными организмами, болезни леса

16. Предложения для разработки Проекта лесовосстановления:

16.1. Способ лесовосстановления искусственный (лесные культуры)

(естественный, искусственный, комбинированный)

16.2. Главные (целевые) породы Сосна

16.3. Срок лесовосстановления 2026 -2037 г.г.
начало, окончание (месяц, год)

17. **Необходимость проведения предварительных и сопутствующих мероприятий:**

17.1. Очистка вырубки, гари не требуется

17.2. Санитарные мероприятия не требуются

17.3. Противопожарные мероприятия прерывистая опашка по периметру,

неравномерно

17.4. Иные предложения Подготовка почвы трактором ТДТ-55 с плугом ПЛ-1, расстояние между центрами борозд 4,0-4,5 м

Обследование проведено:

Исполнитель(и): Инженер ОЛП Бондарева Г.Н. " 01 " 09 2025г.
Должность подпись Ф.И.О.

Согласовано:
Главный лесничий Герасов Н.Л. " 01 " 09 2025 г.
подпись

Представитель лесничества:

Инженер по лесовосстановлению Подпорожского л-ва Старцева Н.В. « 01 » 09 2025г.
Должность подпись Ф.И.О.

Лесничий Гонгинского уч.-ва Попов А.Э. « 01 » 09 2025г.

ПЕРЕЧЕТНАЯ ВЕДОМОСТЬ
ЖИЗНЕСПОСОБНОГО ПОДРОСТА ПРИ ОБСЛЕДОВАНИИ
УЧАСТКА № ___ / 2026 ГОД ЛЕСОВОССТАНОВЛЕНИЯ

Лесничество Подпорожское
Участковое лесничество Гонгинское
Номера лесного квартала 51
Номера (лесотаксационного выдела (выделов): 23,25
Площадь участка, с точностью до 0,0000 га

Номер пробной площади (п.п.) номера учетных площадок	Порода	Распределение подроста по высоте, шт.				Средняя высота, м	Средний возраст, лет
		Мелкий (до 0,5 м)	Средний (0,51 - 1,5 м)	Крупный (свыше 1,5 м)	Итого		
Всего по участку подроста главных (целевых) пород							
Коэффициент перевода		0,5	0,8	1,0			
С учетом коэффициента							
Итого в пересчете на крупный, подроста главных (целевых) пород, тыс. штук							

