

Проект лесовосстановления на лесном участке № 2 / 2026 год

Лесовосстановление: Искусственное (естественное, искусственное, комбинированное)

Субъект Российской Федерации: Ленинградская область

Лесной район: Балтийско-Белозёрский таёжный район

Характеристика местоположения лесного участка:

Лесничество: Кингисеппское, Ленинградская область, (Земли лесного фонда)

Участковое лесничество: Сойкинское, Кингисеппское, Ленинградская область

Урочище:

№ квартала учетный (по лесоустройству): 47:6:8:73 (71)

Номер объекта: 1

№ выдела учетный (по лесоустройству): 47:6:8:73:45 (46) Площадь, га: 1.4

Площадь лесного участка, га: 1.4

(исходные данные для проекта лесовосстановления: материалы обследования лесного участка при выборе способа лесовосстановления, план лесного участка, масштаб 1:10 000 прилагаются к проекту лесовосстановления)

Характеристика лесорастительных условий лесного участка:

Рельеф участка (уклон): Равнинный

Гидрологические условия (увлажнение): хорошо дренированные равнины, пологие склоны.

Залегание грунтовых вод среднее, поверхностный сток имеется.

Почва: свежая, грубогумусная средне и сильно подзолистая супесчаная и суглинистая, сосняк черничный свежий, кипрейные, А2

Характеристика площадей лесного участка:

вырубка 2025 г.

(вырубки, гари, прогалины, иные не занятые лесными насаждениями или предназначенные для лесовосстановления земли)

Характеристика вырубки:

Количество пней, тыс. штук/га: 0.7

Характер и размещение оставленных деревьев и кустарников (куртины, полосы, групповое, равномерное): Отсутствуют

Степень задернения почвы (слабая, средняя, сильная): Средняя

Степень минерализации почвы (% от площади лесного участка): 0%

Состояние очистки от порубочных остатков и валежника (захламленность, м3): отсутствует (до 5 м3/га)

а) отсутствует (до 5 м3/га); б) слабая (5-20 м3/га); в) средняя (20-50 м3/га); г) сильная (более 50 м3/га).

Категория доступности для техники: Доступная

а) доступная;

б) требуется узкополосная расчистка без корчевки пней;

в) требуется узкополосная расчистка;

г) требуется широкополосная расчистка с корчевкой пней.

Характеристика имеющихся подроста и молодняка лесных древесных пород:

Нет подроста и молодняка

Проектируемый способ лесовосстановления:

Искусственное лесовосстановление

(естественное лесовосстановление, искусственное лесовосстановление, комбинированное лесовосстановление (посев, посадка))

Обоснование проектируемого способа лесовосстановления основных лесных древесных пород восстанавливаемых лесов с учетом особенностей производства работ в различных категориях защитных лесов и особо защитных участках лесов (для лесных участков, предназначенных для проведения лесовосстановления, на которых лесовосстановительные мероприятия осуществляются лицами, указанными в подпункте "а" пункта 6 Правил, государственными (муниципальными) учреждениями, указанными в подпункте "б" пункта 6 Правил)

Приказ Министерства природных ресурсов РФ от 29.12.2021 г. № 1024 «Об утверждении правил лесовосстановления...»; Лесохозяйственный регламент Кингисеппского лесничества, Акт обследования участка при выборе способа и технологии лесовосстановления.

Искусственный способ лесовосстановления применяется из-за отсутствия предарительного возобновления жизнеспособного подроста и молодняка ценных древесных пород. Выбор главной лесной древесной породы обусловлен соответствием типу лесорастительных условий.

Сроки и технологии (методы) выполнения работ по лесовосстановлению (для лесных участков, предназначенных для проведения лесовосстановления, на которых лесовосстановительные мероприятия осуществляются лицами, указанными в подпункте "а" пункта 6 Правил, государственными (муниципальными) учреждениями, указанными в подпункте "б" пункта 6 Правил)

Весна 2026 г.:

- Подготовка лесного участка:
- вынос в натуру лесного участка, обозначение на местности границ.
- Обработка почвы:
 - механизированная подготовка почвы трактором ТДТ-55 с плугом ПЛ-1 путем нарезки прямолинейных или с плавным искривлением борозд через 4-6 м, глубиной до 30 см.
- Противопожарные мероприятия:
 - устройство противопожарной минерализованной полосы шириной 1,4 м по периметру лесного участка на возможных по лесорастительным и почвенно-грунтовым условиям отрезках.

Весна 2026 г.:

- Посадка лесных культур:
 - ручным способом под меч Колесова, расстояние между рядами 4-6 м, в рядах 0,8-1,1 м. Схема смешения: С-С-С-С.

Сроки и технологии (методы) выполнения работ по агротехническим уходам (для лесных участков, предназначенных для проведения лесовосстановления, на которых лесовосстановительные мероприятия осуществляются лицами, указанными в подпункте "а" пункта 6 Правил, государственными (муниципальными) учреждениями, указанными в подпункте "б" пункта 6 Правил)

2026 г.:

осень - подавление, скашивание травянистой растительности (в случае необходимости).

2027 г.: двухкраный:

весна - ручная оправка растений от завала травой и почвой, заноса песком, размыва и выдувания почвы, выжимания морозом (в случае необходимости);

осень - подавление, скашивание травянистой растительности (в случае необходимости).

2028 г.: двухкраный:

весна - ручная оправка растений от завала травой и почвой, заноса песком, размыва и выдувания почвы, выжимания морозом (в случае необходимости);

осень - подавление, скашивание травянистой растительности (в случае необходимости).

2029-2030 г.г.:

осень - подавление, скашивание травянистой растительности (в случае необходимости).

Дополнение лесных культур производится с приживаемостью 25-85 % и неравномерным отпадом на площади участка вне зависимости от процента приживаемости лесных культур, по итогам инвентаризаций.

Сроки и технологии (методы) выполнения работ по лесоводственным уходам (для лесных участков, предназначенных для проведения лесовосстановления, на которых лесовосстановительные мероприятия осуществляются лицами, указанными в подпункте "а" пункта 6 Правил, государственными (муниципальными) учреждениями, указанными в подпункте "б" пункта 6 Правил)

по мере необходимости

Требования к используемому для лесовосстановления посадочному (посевному) материалу:

Порода: Сосна обыкновенная

Вид посадочного материала (сеянцы, саженцы с открытой (закрытой) корневой системой, селекционная категория происхождения семян, лесосеменной район): сеянцы с закрытой корневой системой

Возраст, лет: 1-2

Высота, см: 8

Диаметр корневой шейки, мм: 2

Характеристика посевного материала:

Требования к молоднякам, площади которых подлежат отнесению к землям, на которых расположены леса, для признания работ по лесовосстановлению выполненными (для лесных участков, предназначенных для проведения лесовосстановления, на которых лесовосстановительные мероприятия осуществляются лицами, указанными в подпункте "а" пункта 6 Правил, государственными (муниципальными) учреждениями, указанными в подпункте "б" пункта 6 Правил):

Порода: Сосна обыкновенная

Возраст, лет: 10

Количество деревьев основных лесных древесных пород, тыс. штук/га: 2

Средняя высота, м: 1

Объем работ по лесовосстановлению (площадь лесовосстановления, га) (для лесных участков, предназначенных для проведения лесовосстановления, на которых лесовосстановительные мероприятия осуществляются лицами, указанными в подпункте "а" пункта 6 Правил, государственными (муниципальными) учреждениями, указанными в подпункте "б" пункта 6 Правил)

1.4

Проектируемый объем работ по лесовосстановлению (для лесных участков, предназначенных для проведения лесовосстановления, на которых лесовосстановительные мероприятия осуществляются лицами, указанными в подпункте "а" пункта 6 Правил, государственными (муниципальными) учреждениями, указанными в подпункте "б" пункта 6 Правил):

площадь лесовосстановления, га: 1.4

количество жизнеспособных растений основных лесных древесных пород, тыс.штук /га: 2.2

количество жизнеспособных растений основных лесных древесных пород на всей площади, тыс. штук: 3.08

Исполнитель работ по лесовосстановлению:

ДОКУМЕНТ ПОДПИСАН
ЭЛЕКТРОННОЙ ПОДПИСЬЮ

Сертификат: 02DDACF40018B44B44B474A5715E389AA6A
Владелец: КОРШУНОВ МИХАИЛ ВЛАДИМИРОВИЧ, ООО
Действителен: с 25.03.2026 по 25.06.2027

Генеральный директор

Должность (При наличии)

Подпись

Коршунов Михаил Владимирович
(Фамилия, имя, отчество -
последнее при наличии)

2026-04-15

Число, месяц, год

АКТ
ОБСЛЕДОВАНИЯ УЧАСТКА
ПРИ ВЫБОРЕ СПОСОБА И ТЕХНОЛОГИИ ЛЕСОВОССТАНОВЛЕНИЯ

1. Лесничество: Кингисеппское
2. Участковое лесничество: Сойкинское
3. Номер(а) лесного квартала: 71
4. Номер(а) лесотаксационного выдела (выделов): 46
5. Площадь участка, с точностью до 0,0000 га: 1,4000
6. План лесного участка (прилагается к акту)
7. Категория площадей участка лесовосстановления: вырубка 2025 года
(вырубка, гарь, иная (год, месяц))
8. Наименование организации и основания возникновения обязательств:
ООО «Фактор»,
договор аренды лесного участка № 2-2008-12-255-3 от 16.12.2008 г.,
лесная декларация № 16-2025 от 15.10.2025 г.
(номер договора аренды лесного участка, постоянного (бессрочного) пользования, безвозмездного пользования, сервитута, номер лесной декларации, основания для перевода в земли иных категорий)
9. Исходный породный состав участка лесовосстановления: 8С2Е
(до вырубки, гари, гибели)
10. Условия для работы техники:
 - 10.1. Количество пней 700 шт./га, средний диаметр 30 см
 - 10.2. Захламленность, м³/га: отсутствует
(отсутствует - менее 5 м³/га, слабая - 5 - 20 м³/га, средняя - 20 - 50 м³/га, сильная > 50 м³/га)
 - 10.3. Доступность для работы техники: доступен
11. Характеристика природно-климатических и лесорастительных условий лесного участка:
 - 11.1. Лесорастительная зона: таёжная
 - 11.2. Лесной район: Балтийско-Белозерский таежный район
 - 11.3. Целевое назначение лесов: эксплуатационные
 - 11.4. Рельеф: равнинный
 - 11.5. Почва: свежая, грубогумусная средне и сильно подзолистая, супесчаная и суглинистая
(тип, степень увлажнения, механический состав)
 - 11.6. Тип леса (тип вырубки, тип лесорастительных условий): сосняк черничный свежий, кипрейные, А2
 - 11.7. Степень задернения почвы: средняя
(отсутствует - до 10%%, слабая - 11-30%%, средняя - 31-50%%, сильная >50%%)
12. Характеристика подроста главных (целевых) пород (перечетная ведомость прилагается):
 - 12.1. Средняя высота _____ м
 - 12.2. Средний возраст _____ лет
 - 12.3. Количество, всего _____ тыс.шт./га, в том числе по породам: _____
 - 12.4. Категория густоты _____
 - 12.5. Распределение по площади _____
(редкий, средний, густой, равномерное, неравномерное, групповое)
 - 12.6. Жизнеспособность подроста _____
(жизнеспособный, нежизнеспособный)
13. Характеристика возобновления мягколиственных пород:
 - 13.1. Порода _____,
 - 13.2. Количество _____ тыс.шт./га,
 - 13.3. Средняя высота _____ м
14. Источники обсеменения: стены леса
(порода, источник: одиночные (шт./га), куртины, полосы, стены леса)
15. Характеристика санитарного состояния: в связи с отсутствием признаков заселения вредных организмов, обследование не проводилось
(заселенность вредными организмами, болезни леса)
16. Предложения для разработки Проекта лесовосстановления:
 - 16.1. Способ лесовосстановления: искусственный
(естественный, искусственный, комбинированный)
 - 16.2. Главные (целевые) породы: сосна обыкновенная
 - 16.3. Срок лесовосстановления: 2026 г.- 2036 г.
(начало, окончание (месяц, год))

17. Необходимость проведения предварительных и сопутствующих мероприятий:

17.1. Очистка вырубki, гари: не требуется

17.2. Санитарные мероприятия: не требуются

17.3. Противопожарные мероприятия: устройство противопожарной минерализованной полосы шириной 1,4 м по периметру лесного участка на возможных по лесорастительным и почвенно-грунтовым условиям отрезках

17.4. Иные предложения: ---

Обследование проведено:

Исполнитель:

Генеральный директор

ООО «Фактор»

должность


_____ *подпись*

Коршунов М. В.

Ф.И.О.

15.04.2026 г.

дата

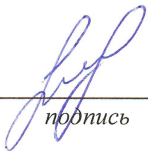
Согласовано:

Представитель лесничества:

Лесничий Сойкинского

участкового лесничества

должность


_____ *подпись*

Никифоров Н. М.

Ф.И.О.

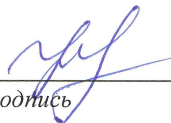
15.04.2026 г.

дата

Инженер по лесовосстановлению

Кингисеппского лесничества

должность


_____ *подпись*

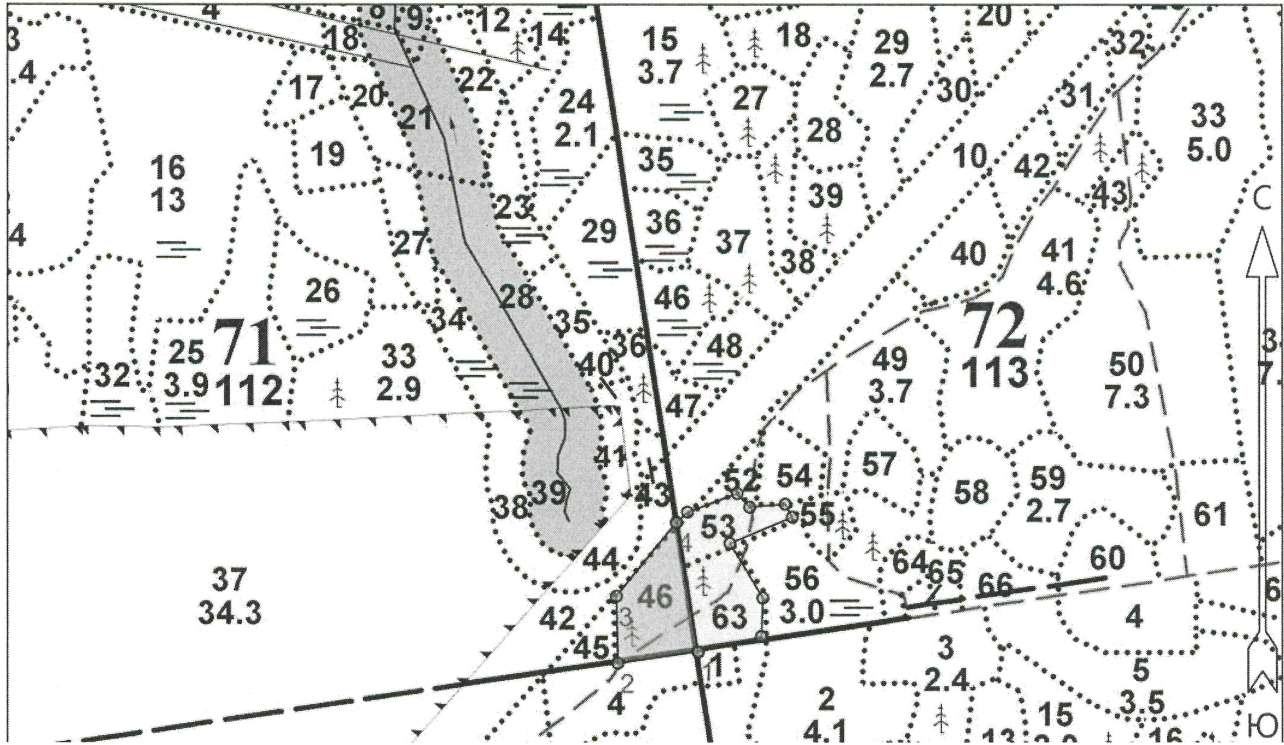
Арсентьева М. В.

Ф.И.О.

15.04.2026 г.

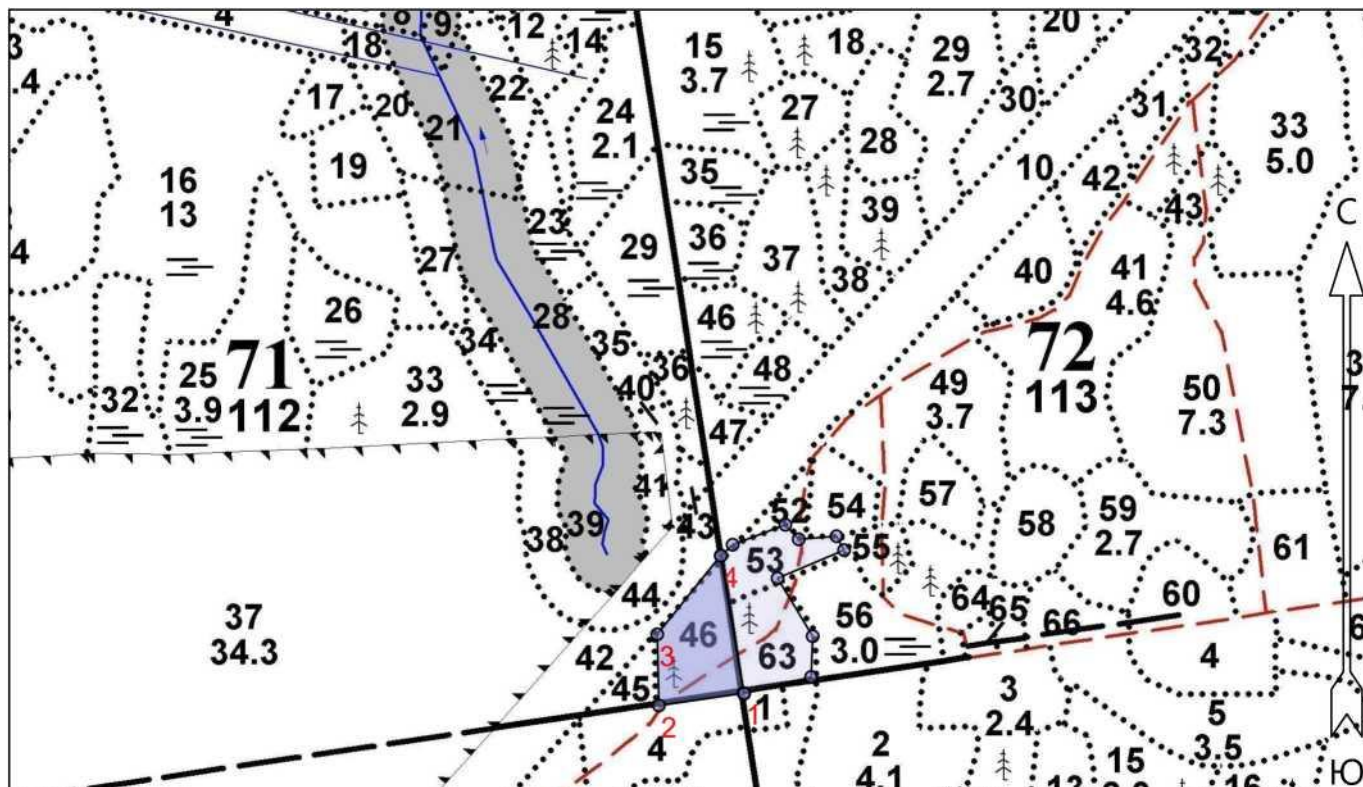
дата

План лесного участка для проведения лесовосстановления
ООО «Фактор»,
договор аренды лесного участка № 2-2008-12-255-3 от 16.12.2008 г.,
лесная декларация № 16-2025 от 15.10.2025 г.
Лесничество: Кингисеппское
Участковое лесничество: Сойкинское
Номер(а) лесного квартала: 71
Номер(а) лесотаксационного выдела (выделов): 46
Масштаб: 1:10000



Экспликация участка						
Номера точек	Геодезические координаты		Направление румбы (азимуты) линий, °	Длина линий, м		
	Геодезическая широта	Геодезическая долгота				
Привязка						
Объект						
Катег. земель	Площадь участка, га	Номера точек	Геодезические координаты		Направление румбы (азимуты) линий, °	Длина линий, м
			Геодезическая широта	Геодезическая долгота		
вырубка	1,4	1-2	59,732358333333	28,614483333333	255°.30'	113,1
		2-3	59,732211111111	28,612488888889	352°.30'	94
		3-4	59,733055555556	28,612447222222	33°.00'	133,6
		4-1	59,733991666667	28,613944444444	164°.30'	184,3
* Геодезические координаты получены при помощи GARMIN GPSMAP 64st. В системе координат WGS 84						

План лесного участка для проведения искусственного лесовосстановления
 ООО «Фактор»,
 договор аренды лесного участка № 2-2008-12-255-3 от 16.12.2008 г.,
 лесная декларация № 16-2025 от 15.10.2025 г.
 Лесничество: Кингисеппское
 Участковое лесничество: Сойкинское
 Номер(а) лесного квартала: 71
 Номер(а) лесотаксационного выдела (выделов): 46
 Масштаб: 1:10000



Экспликация участка						
Номера точек	Геодезические координаты		Направление румбы (азимуты) линий, °	Длина линий, м		
	Геодезическая широта	Геодезическая долгота				
Привязка						
Объект						
Катег. земель	Площадь участка, га	Номера точек	Геодезические координаты		Направление румбы (азимуты) линий, °	Длина линий, м
			Геодезическая широта	Геодезическая долгота		
вырубка	1,4	1-2	59,732358333333	28,614483333333	255°.30'	113,1
		2-3	59,732211111111	28,612488888889	352°.30'	94
		3-4	59,733055555556	28,612447222222	33°.00'	133,6
		4-1	59,733991666667	28,613944444444	164°.30'	184,3
* Геодезические координаты получены при помощи GARMIN GPSMAP 64st. В системе координат WGS 84						