

Проект лесовосстановления на лесном участке № 3 / 2026 год

Лесовосстановление: Искусственное (естественное, искусственное, комбинированное)

Субъект Российской Федерации: Ленинградская область

Лесной район: Балтийско-Белозёрский таёжный район

Характеристика местоположения лесного участка:

Лесничество: Кингисеппское, Ленинградская область, (Земли лесного фонда)

Участковое лесничество: Сойкинское, Кингисеппское, Ленинградская область

Урочище:

№ квартала учетный (по лесоустройству): 47:6:8:71 (72)

Номер объекта: 1

№ выдела учетный (по лесоустройству): 47:6:8:71:59 (53) Площадь, га: 0.9

№ выдела учетный (по лесоустройству): 47:6:8:71:65 (63) Площадь, га: 1.1

Площадь лесного участка, га: 2

(исходные данные для проекта лесовосстановления: материалы обследования лесного участка при выборе способа лесовосстановления, план лесного участка, масштаб 1:10 000 прилагаются к проекту лесовосстановления)

Характеристика лесорастительных условий лесного участка:

Рельеф участка (уклон): Равнинный

Гидрологические условия (увлажнение): хорошо дренированные равнины, пологие склоны.

Залегание грунтовых вод среднее, поверхностный сток имеется.

Почва: свежая, грубогумусная средне и сильно подзолистая супесчаная и суглинистая, сосняк черничный свежий, кипрейные, А2

Характеристика площадей лесного участка:

вырубка 2025 г.

(вырубки, гари, прогалины, иные не занятые лесными насаждениями или предназначенные для лесовосстановления земли)

Характеристика вырубки:

Количество пней, тыс. штук/га: 0.7

Характер и размещение оставленных деревьев и кустарников (куртины, полосы, групповое, равномерное): Отсутствуют

Степень задернения почвы (слабая, средняя, сильная): Средняя

Степень минерализации почвы (% от площади лесного участка): 0%

Состояние очистки от порубочных остатков и валежника (захламленность, м³): отсутствует (до 5 м³/га)

а) отсутствует (до 5 м³/га); б) слабая (5-20 м³/га); в) средняя (20-50 м³/га); г) сильная (более 50 м³/га).

Категория доступности для техники: Доступная

а) доступная;

б) требуется узкополосная расчистка без корчевки пней;

в) требуется узкополосная расчистка;

г) требуется широкополосная расчистка с корчевкой пней.

Характеристика имеющихся подроста и молодняка лесных древесных пород:

Нет подроста и молодняка

Проектируемый способ лесовосстановления:

Искусственное лесовосстановление

(естественное лесовосстановление, искусственное лесовосстановление, комбинированное лесовосстановление (посев, посадка))

Обоснование проектируемого способа лесовосстановления основных лесных древесных пород восстанавливаемых лесов с учетом особенностей производства работ в различных категориях защитных лесов и особо защитных участках лесов (для лесных участков, предназначенных для проведения лесовосстановления, на которых лесовосстановительные мероприятия осуществляются лицами, указанными в подпункте "а" пункта 6 Правил, государственными (муниципальными) учреждениями, указанными в подпункте "б" пункта 6 Правил)

Приказ Министерства природных ресурсов РФ от 29.12.2021 г. № 1024 «Об утверждении правил лесовосстановления...»; Лесохозяйственный регламент Кингисеппского лесничества, Акт обследования участка при выборе способа и технологии лесовосстановления.

Искусственный способ лесовосстановления применяется из-за отсутствия предарительного возобновления жизнеспособного подроста и молодняка ценных древесных пород. Выбор главной лесной древесной породы обусловлен соответствием типу лесорастительных условий.

Сроки и технологии (методы) выполнения работ по лесовосстановлению (для лесных участков, предназначенных для проведения лесовосстановления, на которых лесовосстановительные мероприятия осуществляются лицами, указанными в подпункте "а" пункта 6 Правил, государственными (муниципальными) учреждениями, указанными в подпункте "б" пункта 6 Правил)

Весна 2026 г.:

- Подготовка лесного участка:
- вынос в натуру лесного участка, обозначение на местности границ.
- Обработка почвы:
 - механизированная подготовка почвы трактором ТДТ-55 с плугом ПЛ-1 путем нарезки прямолинейных или с плавным искривлением борозд через 4-6 м, глубиной до 30 см.
- Противопожарные мероприятия:
 - устройство противопожарной минерализованной полосы шириной 1,4 м по периметру лесного участка на возможных по лесорастительным и почвенно-грунтовым условиям отрезках.

Весна 2026 г.:

- Посадка лесных культур:
 - ручным способом под меч Колесова, расстояние между рядами 4-6 м, в рядах 0,8-1,1 м. Схема смешения: С-С-С-С.

Сроки и технологии (методы) выполнения работ по агротехническим уходам (для лесных участков, предназначенных для проведения лесовосстановления, на которых лесовосстановительные мероприятия осуществляются лицами, указанными в подпункте "а" пункта 6 Правил, государственными (муниципальными) учреждениями, указанными в подпункте "б" пункта 6 Правил)

2026 г.:

осень - подавление, скашивание травянистой растительности (в случае необходимости).

2027 г.: двухкраный:

весна - ручная оправка растений от завала травой и почвой, заноса песком, размыва и выдувания почвы, выжимания морозом (в случае необходимости);

осень - подавление, скашивание травянистой растительности (в случае необходимости).

2028 г.: двухкраный:

весна - ручная оправка растений от завала травой и почвой, заноса песком, размыва и выдувания почвы, выжимания морозом (в случае необходимости);

осень - подавление, скашивание травянистой растительности (в случае необходимости).

2029-2030 г.г.:

осень - подавление, скашивание травянистой растительности (в случае необходимости).

Дополнение лесных культур производится с приживаемостью 25-85 % и неравномерным отпадом на площади участка вне зависимости от процента приживаемости лесных культур, по итогам инвентаризаций.

Сроки и технологии (методы) выполнения работ по лесоводственным уходам (для лесных участков, предназначенных для проведения лесовосстановления, на которых лесовосстановительные мероприятия осуществляются лицами, указанными в подпункте "а" пункта 6 Правил, государственными (муниципальными) учреждениями, указанными в подпункте "б" пункта 6 Правил)

по мере необходимости

Требования к используемому для лесовосстановления посадочному (посевному) материалу:

Порода: Сосна обыкновенная

Вид посадочного материала (сеянцы, саженцы с открытой (закрытой) корневой системой, селекционная категория происхождения семян, лесосеменной район): сеянцы с закрытой корневой системой

Возраст, лет: 1-2

Высота, см: 8

Диаметр корневой шейки, мм: 2

Характеристика посевного материала:

Требования к молоднякам, площади которых подлежат отнесению к землям, на которых расположены леса, для признания работ по лесовосстановлению выполненными (для лесных участков, предназначенных для проведения лесовосстановления, на которых лесовосстановительные мероприятия осуществляются лицами, указанными в подпункте "а" пункта 6 Правил, государственными (муниципальными) учреждениями, указанными в подпункте "б" пункта 6 Правил):

Порода: Сосна обыкновенная

Возраст, лет: 10

Количество деревьев основных лесных древесных пород, тыс. штук/га: 2

Средняя высота, м: 1

Объем работ по лесовосстановлению (площадь лесовосстановления, га) (для лесных участков, предназначенных для проведения лесовосстановления, на которых лесовосстановительные мероприятия осуществляются лицами, указанными в подпункте "а" пункта 6 Правил, государственными (муниципальными) учреждениями, указанными в подпункте "б" пункта 6 Правил)

2

Проектируемый объем работ по лесовосстановлению (для лесных участков, предназначенных для проведения лесовосстановления, на которых лесовосстановительные мероприятия осуществляются лицами, указанными в подпункте "а" пункта 6 Правил, государственными (муниципальными) учреждениями, указанными в подпункте "б" пункта 6 Правил):

площадь лесовосстановления, га: 2

количество жизнеспособных растений основных лесных древесных пород, тыс.штук /га: 2.2

количество жизнеспособных растений основных лесных древесных пород на всей площади, тыс. штук: 4.4

Исполнитель работ по лесовосстановлению:

ДОКУМЕНТ ПОДПИСАН
ЭЛЕКТРОННОЙ ПОДПИСЬЮ

Сертификат: 02DDACF40018B44B44B474A5715E389AA6A
Владелец: КОРШУНОВ МИХАИЛ ВЛАДИМИРОВИЧ, ООО
Действителен: с 25.03.2026 по 25.06.2027

Генеральный директор

Должность (При наличии)

Подпись

Коршунов Михаил Владимирович

(Фамилия, имя, отчество -
последнее при наличии)

2026-04-15

Число, месяц, год

АКТ
ОБСЛЕДОВАНИЯ УЧАСТКА
ПРИ ВЫБОРЕ СПОСОБА И ТЕХНОЛОГИИ ЛЕСОВОССТАНОВЛЕНИЯ

1. Лесничество: Кингисеппское
2. Участковое лесничество: Сойкинское
3. Номер(а) лесного квартала: 72
4. Номер(а) лесотаксационного выдела (выделов): 53,63
5. Площадь участка, с точностью до 0,0000 га: 2,0000
6. План лесного участка (прилагается к акту)
7. Категория площадей участка лесовосстановления: вырубка 2025 года
(вырубка, гарь, иная (год, месяц))
8. Наименование организации и основания возникновения обязательств:
ООО «Фактор»,
договор аренды лесного участка № 2-2008-12-255-3 от 16.12.2008 г.,
лесная декларация № 16-2025 от 15.10.2025 г.
(номер договора аренды лесного участка, постоянного (бессрочного) пользования, безвозмездного пользования, сервитута, номер лесной декларации, основания для перевода в земли иных категорий)
9. Исходный породный состав участка лесовосстановления: 8С2Е
(до вырубки, гари, гибели)
10. Условия для работы техники:
 - 10.1. Количество пней 700 шт./га, средний диаметр 30 см
 - 10.2. Захламленность, м³/га: отсутствует
(отсутствует - менее 5 м³/га, слабая - 5 - 20 м³/га, средняя - 20 - 50 м³/га, сильная > 50 м³/га)
 - 10.3. Доступность для работы техники: доступен
11. Характеристика природно-климатических и лесорастительных условий лесного участка:
 - 11.1. Лесорастительная зона: таёжная
 - 11.2. Лесной район: Балтийско-Белозерский таежный район
 - 11.3. Целевое назначение лесов: эксплуатационные
 - 11.4. Рельеф: равнинный
 - 11.5. Почва: свежая, грубогумусная средне и сильно подзолистая, супесчаная и суглинистая
(тип, степень увлажнения, механический состав)
 - 11.6. Тип леса (тип вырубки, тип лесорастительных условий): сосняк черничный свежий, кипрейные, А2
 - 11.7. Степень задернения почвы: средняя
(отсутствует - до 10%%, слабая - 11-30%%, средняя - 31-50%%, сильная >50%%)
12. Характеристика подроста главных (целевых) пород (перечетная ведомость прилагается):
 - 12.1. Средняя высота _____ м
 - 12.2. Средний возраст _____ лет
 - 12.3. Количество, всего _____ тыс.шт./га, в том числе по породам: _____
 - 12.4. Категория густоты _____
 - 12.5. Распределение по площади _____
(редкий, средний, густой, равномерное, неравномерное, групповое)
 - 12.6. Жизнеспособность подроста _____
(жизнеспособный, нежизнеспособный)
13. Характеристика возобновления мягколиственных пород:
 - 13.1. Порода _____,
 - 13.2. Количество _____ тыс.шт./га,
 - 13.3. Средняя высота _____ м
14. Источники обсеменения: стены леса
(порода, источник: одиночные (шт./га), куртины, полосы, стены леса)
15. Характеристика санитарного состояния: в связи с отсутствием признаков заселения вредных организмов, обследование не проводилось
(заселенность вредными организмами, болезни леса)
16. Предложения для разработки Проекта лесовосстановления:
 - 16.1. Способ лесовосстановления: искусственный
(естественный, искусственный, комбинированный)
 - 16.2. Главные (целевые) породы: сосна обыкновенная
 - 16.3. Срок лесовосстановления: 2026 г.- 2036 г.
(начало, окончание (месяц, год))

17. Необходимость проведения предварительных и сопутствующих мероприятий:

17.1. Очистка вырубki, гари: не требуется

17.2. Санитарные мероприятия: не требуются

17.3. Противопожарные мероприятия: устройство противопожарной минерализованной полосы шириной 1,4 м по периметру лесного участка на возможных по лесорастительным и почвенно-грунтовым условиям отрезках

17.4. Иные предложения: ---

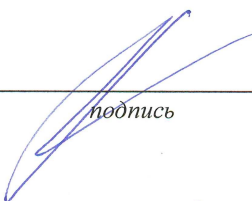
Обследование проведено:

Исполнитель:

Генеральный директор

ООО «Фактор»

должность



подпись

Коршунов М. В. 15.04.2026 г.

Ф.И.О.

дата

Согласовано:

Представитель лесничества:

Лесничий Сойкинского

участкового лесничества

должность



подпись

Никифоров Н. М. 15.04.2026 г.

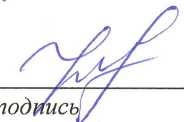
Ф.И.О.

дата

Инженер по лесовосстановлению

Кингисеппского лесничества

должность



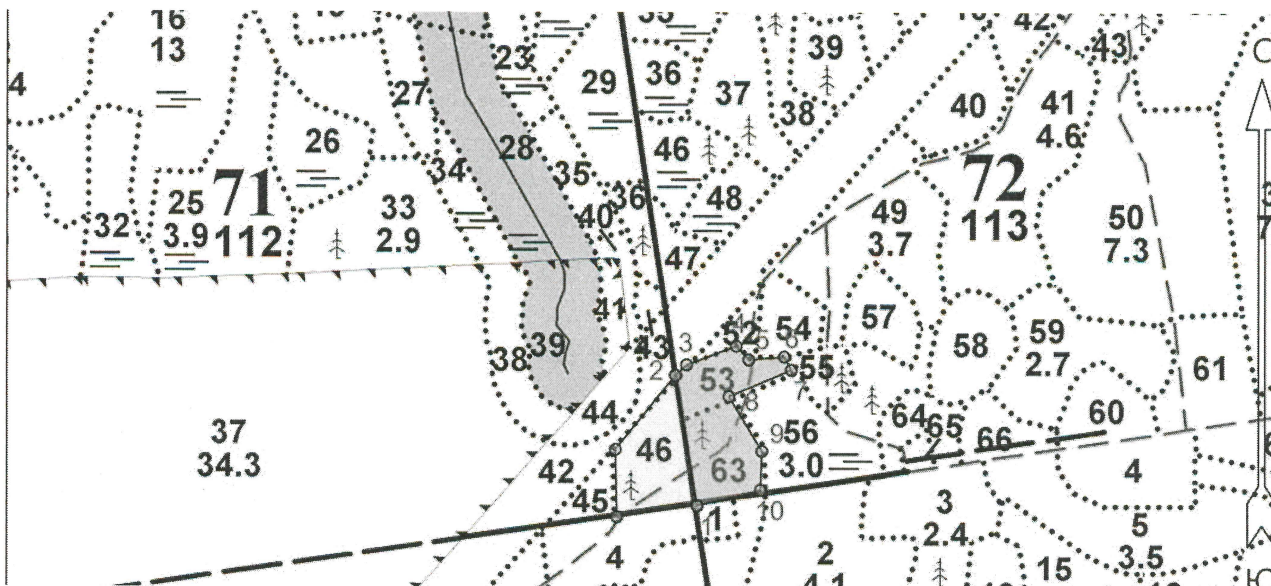
подпись

Арсентьева М. В. 15.04.2026 г.

Ф.И.О.

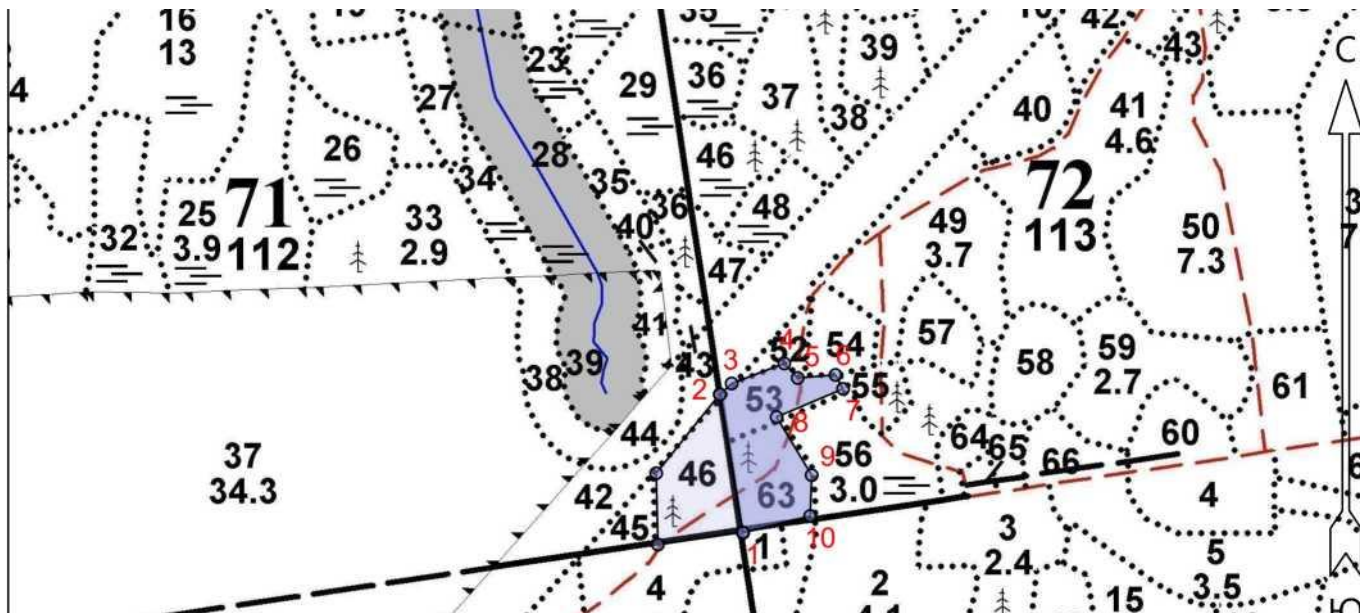
дата

План лесного участка для проведения искусственного лесовосстановления
 ООО «Фактор»,
 договор аренды лесного участка № 2-2008-12-255-3 от 16.12.2008 г.,
 лесная декларация № 16-2025 от 15.10.2025 г.
 Лесничество: Кингисеппское
 Участковое лесничество: Сойкинское
 Номер(а) лесного квартала: 72
 Номер(а) лесотаксационного выдела (выделов): 53,63
 Масштаб: 1:10000



Экспликация участка						
Номера точек	Геодезические координаты		Направление румбы (азимуты) линий, °	Длина линий, м		
	Геодезическая широта	Геодезическая долгота				
Привязка						
Объект						
Катег. земель	Площадь участка, га	Номера точек	Геодезические координаты		Направление румбы (азимуты) линий, °	Длина линий, м
			Геодезическая широта	Геодезическая долгота		
вырубка	2,0	1-2	59,732352777778	28,614491666667	344° 30'	184,5
		2-3	59,733988888889	28,61395	40° 30'	21,2
		3-4	59,734119444444	28,614225	63° 00'	74,3
		4-5	59,734355555556	28,615463888889	131° 30'	26,1
		5-6	59,734183333333	28,615777777778	79° 30'	50
		6-7	59,734219444444	28,616666666667	145° 30'	21
		7-8	59,734055555556	28,616844444444	241° 00'	95,2
		8-9	59,733722222222	28,615280555556	143° 00'	89,5
		9-10	59,733033333333	28,616105555556	176° 00'	53,8
		10-1	59,73255	28,616072222222	250° 00'	91,3
* Геодезические координаты получены при помощи GARMIN GPSMAP 64st. В системе координат WGS 84						

План лесного участка для проведения искусственного лесовосстановления
 ООО «Фактор»,
 договор аренды лесного участка № 2-2008-12-255-3 от 16.12.2008 г.,
 лесная декларация № 16-2025 от 15.10.2025 г.
 Лесничество: Кингисеппское
 Участковое лесничество: Сойкинское
 Номер(а) лесного квартала: 72
 Номер(а) лесотаксационного выдела (выделов): 53,63
 Масштаб: 1:10000



Экспликация участка						
Номера точек	Геодезические координаты		Направление румбы (азимуты) линий, °	Длина линий, м		
	Геодезическая широта	Геодезическая долгота				
Привязка						
Объект						
Катег. земель	Площадь участка, га	Номера точек	Геодезические координаты		Направление румбы (азимуты) линий, °	Длина линий, м
			Геодезическая широта	Геодезическая долгота		
вырубка	2,0	1-2	59,732352777778	28,614491666667	344°.30'	184,5
		2-3	59,733988888889	28,61395	40°.30'	21,2
		3-4	59,734119444444	28,614225	63°.00'	74,3
		4-5	59,734355555556	28,615463888889	131°.30'	26,1
		5-6	59,734183333333	28,615777777778	79°.30'	50
		6-7	59,734219444444	28,616666666667	145°.30'	21
		7-8	59,734055555556	28,616844444444	241°.00'	95,2
		8-9	59,733722222222	28,615280555556	143°.00'	89,5
		9-10	59,733033333333	28,616105555556	176°.00'	53,8
		10-1	59,73255	28,616072222222	250°.00'	91,3
* Геодезические координаты получены при помощи GARMIN GPSMAP 64st. В системе координат WGS 84						