

## Проект лесовосстановления на лесном участке № 1 / 2026 год

Лесовосстановление: Искусственное (естественное, искусственное, комбинированное)

Субъект Российской Федерации: Ленинградская область

Лесной район: Балтийско-Белозёрский таёжный район

### Характеристика местоположения лесного участка:

Лесничество: Кингисеппское, Ленинградская область, (Земли лесного фонда)

Участковое лесничество: Сойкинское, Кингисеппское, Ленинградская область

Урочище:

№ квартала учетный (по лесоустройству): 47:6:8:70 (73)

Номер объекта: 1

№ выдела учетный (по лесоустройству): 47:6:8:70:18 (15) Площадь, га: 3

Площадь лесного участка, га: 3

(исходные данные для проекта лесовосстановления: материалы обследования лесного участка при выборе способа лесовосстановления, план лесного участка, масштаб 1:10 000 прилагаются к проекту лесовосстановления)

### Характеристика лесорастительных условий лесного участка:

Рельеф участка (уклон): Равнинный

Гидрологические условия (увлажнение): хорошо дренированные равнины, пологие склоны.

Залегание грунтовых вод среднее, поверхностный сток имеется.

Почва: свежая, модергумусная, подзолистая, суглинистая, иногда карбонатная, ельник кисличный, вейниковые, В2

### Характеристика площадей лесного участка:

вырубка 2025 г.

(вырубки, гари, прогалины, иные не занятые лесными насаждениями или предназначенные для лесовосстановления земли)

### Характеристика вырубки:

Количество пней, тыс. штук/га: 0.7

Характер и размещение оставленных деревьев и кустарников (куртины, полосы, групповое, равномерное): Отсутствуют

Степень задернения почвы (слабая, средняя, сильная): Средняя

Степень минерализации почвы (% от площади лесного участка): 0%

Состояние очистки от порубочных остатков и валежника (захламленность, м3): отсутствует (до 5 м3/га)

а) отсутствует (до 5 м3/га); б) слабая (5-20 м3/га); в) средняя (20-50 м3/га); г) сильная (более 50 м3/га).

Категория доступности для техники: Доступная

а) доступная;

б) требуется узкополосная расчистка без корчевки пней;

в) требуется узкополосная расчистка;

г) требуется широкополосная расчистка с корчевкой пней.

### Характеристика имеющихся подроста и молодняка лесных древесных пород:

Нет подроста и молодняка

### Проектируемый способ лесовосстановления:

Искусственное лесовосстановление

(естественное лесовосстановление, искусственное лесовосстановление, комбинированное лесовосстановление (посев, посадка))

**Обоснование проектируемого способа лесовосстановления основных лесных древесных пород восстанавливаемых лесов с учетом особенностей производства работ в различных категориях защитных лесов и особо защитных участках лесов (для лесных участков, предназначенных для проведения лесовосстановления, на которых лесовосстановительные мероприятия осуществляются лицами, указанными в подпункте "а" пункта 6 Правил, государственными (муниципальными) учреждениями, указанными в подпункте "б" пункта 6 Правил)**

Приказ Министерства природных ресурсов РФ от 29.12.2021 г. № 1024 «Об утверждении правил лесовосстановления...»; Лесохозяйственный регламент Кингисеппского лесничества, Акт обследования участка при выборе способа и технологии лесовосстановления.

Искусственный способ лесовосстановления применяется из-за отсутствия предарительного возобновления жизнеспособного подроста и молодняка ценных древесных пород. Выбор главной лесной древесной породы обусловлен соответствием типу лесорастительных условий.

**Сроки и технологии (методы) выполнения работ по лесовосстановлению (для лесных участков, предназначенных для проведения лесовосстановления, на которых лесовосстановительные мероприятия осуществляются лицами, указанными в подпункте "а" пункта 6 Правил, государственными (муниципальными) учреждениями, указанными в подпункте "б" пункта 6 Правил)**

Весна 2026 г.:

- Подготовка лесного участка:
- вынос в натуру лесного участка, обозначение на местности границ.
- Обработка почвы:
  - механизированная подготовка почвы трактором ТДТ-55 с плугом ПЛ-1 путем нарезки прямолинейных или с плавным искривлением борозд через 4-6 м, глубиной до 30 см.
- Противопожарные мероприятия:
  - устройство противопожарной минерализованной полосы шириной 1,4 м по периметру лесного участка на возможных по лесорастительным и почвенно-грунтовым условиям отрезках.

Весна 2026 г.:

- Посадка лесных культур:
  - ручным способом под меч Колесова, расстояние между рядами 4-6 м, в рядах 0,8-1,1 м. Схема смешения: Е-Е-Е-Е.

**Сроки и технологии (методы) выполнения работ по агротехническим уходам (для лесных участков, предназначенных для проведения лесовосстановления, на которых лесовосстановительные мероприятия осуществляются лицами, указанными в подпункте "а" пункта 6 Правил, государственными (муниципальными) учреждениями, указанными в подпункте "б" пункта 6 Правил)**

2026 г.:

осень - подавление, скашивание травянистой растительности (в случае необходимости).

2027 г.: двухкраный:

весна - ручная оправка растений от завала травой и почвой, заноса песком, размыва и выдувания почвы, выжимания морозом ( в случае необходимости);

осень - подавление, скашивание травянистой растительности (в случае необходимости).

2028 г.: двухкраный:

весна - ручная оправка растений от завала травой и почвой, заноса песком, размыва и выдувания почвы, выжимания морозом ( в случае необходимости);

осень - подавление, скашивание травянистой растительности (в случае необходимости).

2029-2030 г.г.:

осень - подавление, скашивание травянистой растительности (в случае необходимости).

Дополнение лесных культур производится с приживаемостью 25-85 % и неравномерным отпадом на площади участка вне зависимости от процента приживаемости лесных культур, по итогам инвентаризаций.

**Сроки и технологии (методы) выполнения работ по лесоводственным уходам (для лесных участков, предназначенных для проведения лесовосстановления, на которых лесовосстановительные мероприятия осуществляются лицами, указанными в подпункте "а" пункта 6 Правил, государственными (муниципальными) учреждениями, указанными в подпункте "б" пункта 6 Правил)**

по мере необходимости

**Требования к используемому для лесовосстановления посадочному (посевному) материалу:**

Порода: Ель обыкновенная (европейская)

Вид посадочного материала (сеянцы, саженцы с открытой (закрытой) корневой системой, селекционная категория происхождения семян, лесосеменной район): сеянцы с открытой корневой системой

Возраст, лет: 3-4

Высота, см: 12

Диаметр корневой шейки, мм: 2

**Характеристика посевного материала:**

Требования к молоднякам, площади которых подлежат отнесению к землям, на которых расположены леса, для признания работ по лесовосстановлению выполненными (для лесных участков, предназначенных для проведения лесовосстановления, на которых лесовосстановительные мероприятия осуществляются лицами, указанными в подпункте "а" пункта 6 Правил, государственными (муниципальными) учреждениями, указанными в подпункте "б" пункта 6 Правил):

Порода: Ель обыкновенная (европейская)

Возраст, лет: 9

Количество деревьев основных лесных древесных пород, тыс. штук/га: 1.7

Средняя высота, м: 0.7

Объем работ по лесовосстановлению (площадь лесовосстановления, га) (для лесных участков, предназначенных для проведения лесовосстановления, на которых лесовосстановительные мероприятия осуществляются лицами, указанными в подпункте "а" пункта 6 Правил, государственными (муниципальными) учреждениями, указанными в подпункте "б" пункта 6 Правил)

3

Проектируемый объем работ по лесовосстановлению (для лесных участков, предназначенных для проведения лесовосстановления, на которых лесовосстановительные мероприятия осуществляются лицами, указанными в подпункте "а" пункта 6 Правил, государственными (муниципальными) учреждениями, указанными в подпункте "б" пункта 6 Правил):

площадь лесовосстановления, га: 3

количество жизнеспособных растений основных лесных древесных пород, тыс.штук /га: 3.5

количество жизнеспособных растений основных лесных древесных пород на всей площади, тыс. штук: 10.5

Исполнитель работ по лесовосстановлению:

ДОКУМЕНТ ПОДПИСАН  
ЭЛЕКТРОННОЙ ПОДПИСЬЮ

Сертификат: 02DDACF40018B44B44B474A5715E389AA6A  
Владелец: КОРШУНОВ МИХАИЛ ВЛАДИМИРОВИЧ, ООО  
Действителен: с 25.03.2026 по 25.06.2027

Генеральный директор

Должность (При наличии)

Подпись

Коршунов Михаил Владимирович

(Фамилия, имя, отчество -  
последнее при наличии)

2026-04-15

Число, месяц, год

**АКТ**  
**ОБСЛЕДОВАНИЯ УЧАСТКА**  
**ПРИ ВЫБОРЕ СПОСОБА И ТЕХНОЛОГИИ ЛЕСОВОССТАНОВЛЕНИЯ**

1. Лесничество: Кингисеппское
2. Участковое лесничество: Сойкинское
3. Номер(а) лесного квартала: 73
4. Номер(а) лесотаксационного выдела (выделов): 15
5. Площадь участка, с точностью до 0,0000 га: 3,0000
6. План лесного участка (прилагается к акту)
7. Категория площадей участка лесовосстановления: вырубка 2025 года  
*(вырубка, гарь, иная (год, месяц))*
8. Наименование организации и основания возникновения обязательств:  
ООО «Фактор»,  
договор аренды лесного участка № 2-2008-12-255-3 от 16.12.2008 г.,  
лесная декларация № 14-2025 от 04.07.2025 г.  
*(номер договора аренды лесного участка, постоянного (бессрочного) пользования, безвозмездного пользования, сервитута, номер лесной декларации, основания для перевода в земли иных категорий)*
9. Исходный породный состав участка лесовосстановления: 7Е1С2Б+Ос  
*(до вырубки, гари, гибели)*
10. Условия для работы техники:
  - 10.1. Количество пней 700 шт./га, средний диаметр 28 см
  - 10.2. Захламленность, м<sup>3</sup>/га: отсутствует  
*(отсутствует - менее 5 м<sup>3</sup>/га, слабая - 5 - 20 м<sup>3</sup>/га, средняя - 20 - 50 м<sup>3</sup>/га, сильная > 50 м<sup>3</sup>/га)*
  - 10.3. Доступность для работы техники: доступен
11. Характеристика природно-климатических и лесорастительных условий лесного участка:
  - 11.1. Лесорастительная зона: таёжная
  - 11.2. Лесной район: Балтийско-Белозерский таежный район
  - 11.3. Целевое назначение лесов: эксплуатационные
  - 11.4. Рельеф: равнинный
  - 11.5. Почва: свежая, модергумусная, подзолистая, суглинистая, иногда карбонатная  
*(тип, степень увлажнения, механический состав)*
  - 11.6. Тип леса (тип вырубки, тип лесорастительных условий): ельник кисличный, вейниковые, В2
  - 11.7. Степень задернения почвы: средняя  
*(отсутствует - до 10%%, слабая - 11-30%%, средняя - 31-50%%, сильная >50%%)*
12. Характеристика подроста главных (целевых) пород (перечетная ведомость прилагается):
  - 12.1. Средняя высота \_\_\_\_\_ м
  - 12.2. Средний возраст \_\_\_\_\_ лет
  - 12.3. Количество, всего \_\_\_\_\_ тыс.шт./га, в том числе по породам: \_\_\_\_\_
  - 12.4. Категория густоты \_\_\_\_\_
  - 12.5. Распределение по площади \_\_\_\_\_  
*(редкий, средний, густой, равномерное, неравномерное, групповое)*
  - 12.6. Жизнеспособность подроста \_\_\_\_\_  
*(жизнеспособный, нежизнеспособный)*
13. Характеристика возобновления мягколиственных пород:
  - 13.1. Порода \_\_\_\_\_,
  - 13.2. Количество \_\_\_\_\_ тыс.шт./га,
  - 13.3. Средняя высота \_\_\_\_\_ м
14. Источники обсеменения: стены леса  
*(порода, источник: одиночные (шт./га), куртины, полосы, стены леса)*
15. Характеристика санитарного состояния: в связи с отсутствием признаков заселения вредных организмов, обследование не проводилось  
*(заселенность вредными организмами, болезни леса)*
16. **Предложения для разработки Проекта лесовосстановления:**
  - 16.1. Способ лесовосстановления: искусственный  
*(естественный, искусственный, комбинированный)*
  - 16.2. Главные (целевые) породы: ель европейская (обыкновенная)
  - 16.3. Срок лесовосстановления: 2026 г.- 2035 г.  
*(начало, окончание (месяц, год))*

17. Необходимость проведения предварительных и сопутствующих мероприятий:

17.1. Очистка вырубки, гари: не требуется

17.2. Санитарные мероприятия: не требуются

17.3. Противопожарные мероприятия: устройство противопожарной минерализованной полосы шириной 1,4 м по периметру лесного участка на возможных по лесорастительным и почвенно-грунтовым условиям отрезках

17.4. Иные предложения: ---

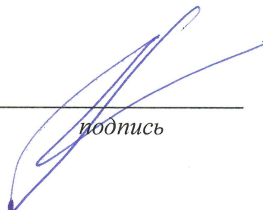
Обследование проведено:

Исполнитель:

Генеральный директор

ООО «Фактор»

*должность*

  
\_\_\_\_\_ *подпись*

Коршунов М. В.

*Ф.И.О.*

15.04.2026 г.

*дата*


Согласовано:

Представитель лесничества:

Лесничий Сойкинского

участкового лесничества

*должность*

  
\_\_\_\_\_ *подпись*

Никифоров Н. М.

*Ф.И.О.*

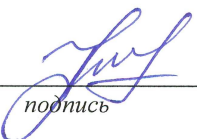
15.04.2026 г.

*дата*

Инженер по лесовосстановлению

Кингисеппского лесничества

*должность*

  
\_\_\_\_\_ *подпись*

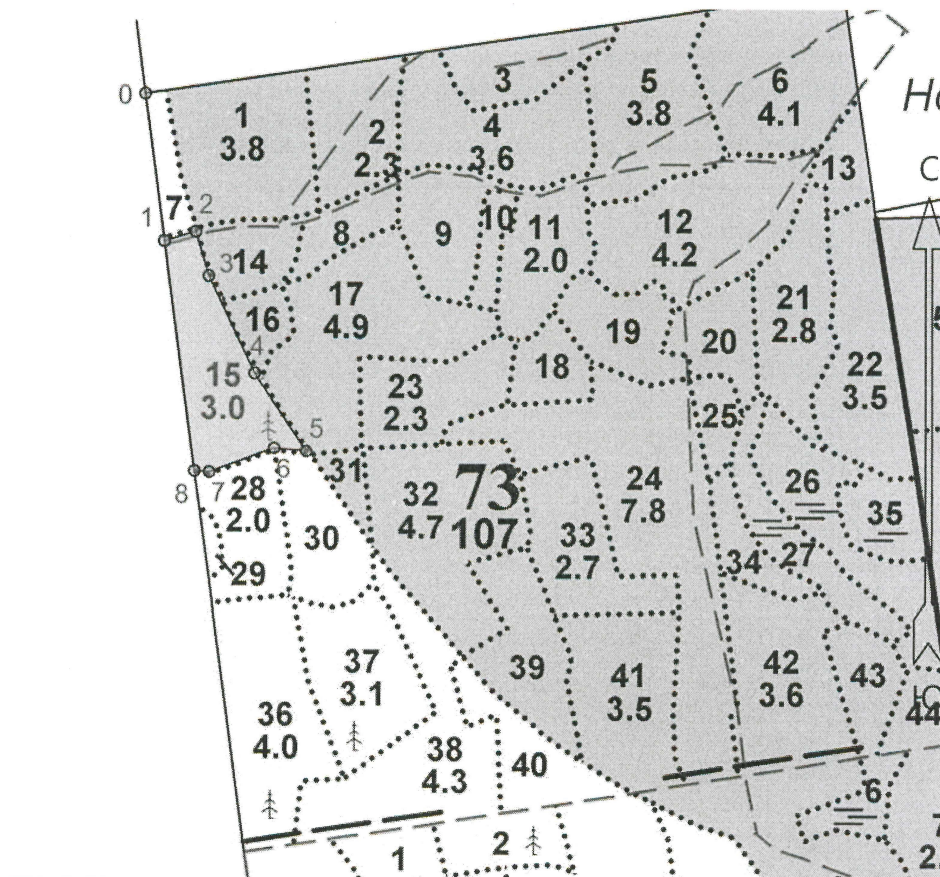
Арсентьева М. В.

*Ф.И.О.*

15.04.2026 г.

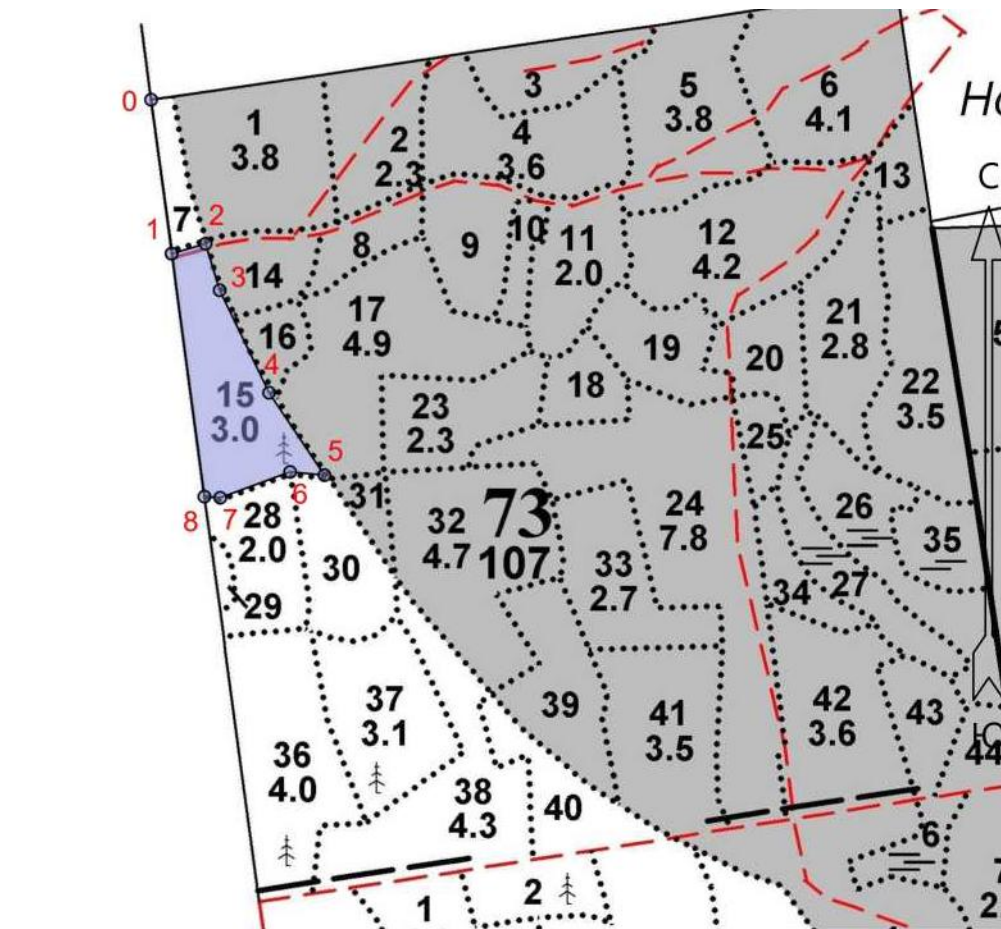
*дата*

План лесного участка для проведения лесовосстановления  
ООО «Фактор»,  
договор аренды лесного участка № 2-2008-12-255-3 от 16.12.2008 г.,  
лесная декларация № 14-2025 от 04.07.2025 г.  
Лесничество: Кингисеппское  
Участковое лесничество: Сойкинское  
Номер(а) лесного квартала: 73  
Номер(а) лесотаксационного выдела (выделов): 15  
Масштаб: 1:10000



Экспликация участка						
Номера точек	Геодезические координаты		Направление румбы (азимуты) линий, °	Длина линий, м		
	Геодезическая широта	Геодезическая долгота				
Привязка						
0	59,743061111111	28,630727777778	162°.30'	205,6		
Объект						
Катег. земель	Площадь участка, га	Номера точек	Геодезические координаты		Направление румбы (азимуты) линий, °	Длина линий, м
			Геодезическая широта	Геодезическая долгота		
вырубка	3,0	1-2	59,741230555556	28,631213888889	63°.30'	46,7
		2-3	59,741347222222	28,632011111111	153°.00'	64,4
		3-4	59,740794444444	28,632344444444	144°.30'	150,6
		4-5	59,739575	28,633508333333	136°.00'	131,2
		5-6	59,738597222222	28,634808333333	265°.30'	45,5
		6-7	59,738633333333	28,634	239°.30'	98,4
		7-8	59,738327777778	28,632355555556	264°.30'	21
		8-1	59,738341666667	28,631983333333	342°.30'	324,4
* Геодезические координаты получены при помощи GARMIN GPSMAP 64st. В системе координат WGS 84						

План лесного участка для проведения искусственного лесовосстановления  
 ООО «Фактор»,  
 договор аренды лесного участка № 2-2008-12-255-3 от 16.12.2008 г.,  
 лесная декларация № 14-2025 от 04.07.2025 г.  
 Лесничество: Кингисеппское  
 Участковое лесничество: Сойкинское  
 Номер(а) лесного квартала: 73  
 Номер(а) лесотаксационного выдела (выделов): 15  
 Масштаб: 1:10000



Экспликация участка						
Номера точек	Геодезические координаты		Направление румбы (азимуты) линий, °	Длина линий, м		
	Геодезическая широта	Геодезическая долгота				
Привязка						
0	59,743061111111	28,630727777778	162°.30'	205,6		
Объект						
Катег. земель	Площадь участка, га	Номера точек	Геодезические координаты		Направление румбы (азимуты) линий, °	Длина линий, м
			Геодезическая широта	Геодезическая долгота		
вырубка	3,0	1-2	59,741230555556	28,631213888889	63°.30'	46,7
		2-3	59,741347222222	28,632011111111	153°.00'	64,4
		3-4	59,740794444444	28,632344444444	144°.30'	150,6
		4-5	59,739575	28,633508333333	136°.00'	131,2
		5-6	59,738597222222	28,634808333333	265°.30'	45,5
		6-7	59,738633333333	28,634	239°.30'	98,4
		7-8	59,738327777778	28,632355555556	264°.30'	21
8-1	59,738341666667	28,631983333333	342°.30'	324,4		
* Геодезические координаты получены при помощи GARMIN GPSMAP 64st. В системе координат WGS 84						