

Проект лесовосстановления на лесном участке N 1-ЛК/2026 год

Лесовосстановление: искусственное лесовосстановление

Субъект Российской Федерации: Ленинградская область

Лесной район: Балтийско-Белозёрский таёжный район

Характеристика местоположения лесного участка:

Лесничество (муниципальный район (ОКТМО)): Любанское

Участковое лесничество: Ушакинское

Урочище (при наличии): нет данных

N квартала учётный (N квартала по лесоустройству): 47:12:14:100 (93)

Номер объекта: 47:12:14:100:ЛС1

N выдела учётный (по лесоустройству): 47:12:14:100:25 (25) Площадь га: 1

N выдела учётный (по лесоустройству): 47:12:14:100:36 (26) Площадь га: 0.5

N выдела учётный (по лесоустройству): 47:12:14:100:34 (34) Площадь га: 5.2

N выдела учётный (по лесоустройству): 47:12:14:100:42 (35) Площадь га: 0.4

N выдела учётный (по лесоустройству): 47:12:14:100:41 (36) Площадь га: 3

Площадь лесного участка, га: 10.1

(исходные данные для проекта лесовосстановления: материалы обследования лесного участка при выборе способа лесовосстановления, план лесного участка, масштаб 1:10000 прилагаются к проекту лесовосстановления)

Характеристика лесорастительных условий лесного участка:

Рельеф участка (уклон): Равнинный

Гидрологические условия (увлажнение): Свежие

Почва: Свежие, модергумусные, подзолистые, суглинистые

Тип леса: Ельник кисличный

Характеристика площадей лесного участка:

Вырубка 2025 года; тип леса - ельник кисличный, ТУМ - С2, тип вырубки - вейниковый.

(вырубки, гари, прогалины, иные не занятые лесными насаждениями или предназначенные для лесовосстановления земли)

Характеристика вырубки:

Количество пней, тыс. штук/га: 0.34

Характер и размещение оставленных деревьев и кустарников: Отсутствуют

Степень задернения почвы: слабая

Степень минерализации почвы (% от площади лесного участка): 0

Состояние очистки от порубочных остатков и валежника (захламленность, куб.м): отсутствует (до 5 м3/га)>

а) отсутствует (до 5 куб.м/га); б) слабая (5 - 20 куб.м/га); в) средняя (20 – 50 куб.м/га); г) сильная (более 50 куб. /га)

Категория доступности для техники: доступная

а) доступная; б) требуется узкополосная расчистка без корчевки пней; в) требуется узкополосная расчистка; г) требуется широкополосная расчистка с корчевкой пней

Характеристика имеющихся подроста и молодняка лесных древесных пород:

состав пород: 6Е(0,100 тыс.шт./га) 4Лп(0,06 тыс.шт./га)

средний возраст, лет: 21

средняя высота, м: 4

количество деревьев и кустарников, тыс. штук/га: 0.2

размещение их по площади лесного участка (равномерное, неравномерное, групповое): групповое

состояние лесных насаждений и их оценка: Состояние удовлетворительное, жизнеспособный

Проектируемый способ лесовосстановления:

искусственное лесовосстановление

(естественное лесовосстановление, искусственное лесовосстановление, комбинированное лесовосстановление (посев, посадка))

Обоснование проектируемого способа лесовосстановления основных лесных древесных пород восстанавливаемых лесов с учетом особенностей производства работ в различных категориях защитных лесов и особо защитных участках лесов:

(для лесных участков, предназначенных для проведения лесовосстановления, на которых лесовосстановительные мероприятия осуществляются лицами, указанными в подпункте "а" пункта 6 Правил, государственными (муниципальными) учреждениями, указанными в подпункте "б" пункта 6 Правил)

Искусственное лесовосстановление проводится в случае, если невозможно обеспечить естественное лесовосстановление или нецелесообразно комбинированное лесовосстановление хозяйственно-ценными лесными древесными породами.

Данные натурного обследования участка при выборе способа и технологии лесовосстановления, отраженные в Акте обследования № 1-ЛК от 02 апреля 2026 года (акт прилагается) в соответствии с требованиями, предусмотренными в таблице 1 приложения 3 для Балтийско-Белозерского таежного лесного района (Приказ Министерства природных ресурсов и экологии РФ от 29.12.2021 года № 1024 "Об утверждении Правил лесовосстановления...").

Сроки и технологии (методы) выполнения работ по лесовосстановлению:

(для лесных участков, предназначенных для проведения лесовосстановления, на которых лесовосстановительные мероприятия осуществляются лицами, указанными в подпункте «а» пункта 6 Правил, государственными (муниципальными) учреждениями, указанными в подпункте "б" пункта 6 Правил)

Подготовка почвы: весна 2026 года, подготовка частичная, бороздами трактором ТДТ-55 с плугом ПЛ-1, глубина обработки почвы не менее 20 см, с формированием двух пластов шириной не менее 50 см, борозды прямолинейные, среднее расстояние между центрами борозд 6м.

Прокладка минерализованных полос трактором ТДТ-55 с плугом ПЛ-1 по периметру участка шириной до 1,4 м и протяженностью 1,43 км.

Посадка: весна 2026 года, посадка ручная стандартными сеянцами ели европейской с закрытой корневой системой посадочной трубой и под меч Колесова в пласты плужных борозд.

Количество посадочных мест на проектируемой площади: 2,2 тыс.шт./га; на всю площадь - 22,22 тыс. шт.

Схема смешения пород Е-Е-Е-Е.

Среднее расстояние между рядами 3,0м (4,8м+1,2м), среднее расстояние в рядах 1,50м.

Сроки и технологии (методы) выполнения работ по агротехническим уходам:

(для лесных участков, предназначенных для проведения лесовосстановления, на которых лесовосстановительные мероприятия осуществляются лицами, указанными в подпункте «а» пункта 6 Правил, государственными (муниципальными) учреждениями, указанными в подпункте "б" пункта 6 Правил)

2026 год - уничтожение травянистой растительности в рядах лесных культур (однократно).

2027 год - уничтожение травянистой растительности в рядах лесных культур (однократно), дополнение лесных культур (при необходимости).

2028 год - уничтожение травянистой и нежелательной древесной растительности в рядах лесных культур (однократно), дополнение лесных культур (при необходимости).

Сроки и технологии (методы) выполнения работ по лесоводственным уходам:

(для лесных участков, предназначенных для проведения лесовосстановления, на которых лесовосстановительные мероприятия осуществляются лицами, указанными в подпункте «а» пункта 6 Правил, государственными (муниципальными) учреждениями, указанными в подпункте "б" пункта 6 Правил)

2034 год - механизированное уничтожение нежелательной древесно-кустарниковой растительности однократно до момента отнесения к землям, занятым лесными насаждениями.

Требования к используемому для лесовосстановления посадочному (посевному) материалу:

Порода	Вид посадочного материала (сеянцы, саженцы с открытой (закрытой) корневой системой, селекционная категория происхождения семян, лесосеменной район)	Возраст не менее, лет	Высота не менее, см	Диаметр корневой шейки не менее, мм
Ель	Стандартные сеянцы с закрытой корневой системой, выращенные из нормальных семян 1-го класса качества, 3-й лесосеменной район	2	8	2

Характеристика посевного материала:

Порода	Класс качества семян	Селекционная категория	Место происхождения (лесосеменной район)

Требования к молоднякам, площади которых подлежат отнесению к землям, на которых расположены леса, для признания работ по лесовосстановлению завершенными:

(для лесных участков, предназначенных для проведения лесовосстановления, на которых лесовосстановительные мероприятия осуществляются лицами, указанными в подпункте "а" пункта 6 Правил, государственными (муниципальными) учреждениями, указанными в подпункте "б" пункта 6 Правил)

Порода	Возраст не менее, лет	Количество деревьев основных лесных пород не менее, тыс. штук/га	Средняя высота не менее, м
Ель	9	1.7	0.7

Объем работ по лесовосстановлению (площадь лесовосстановления, га):

(для лесных участков, предназначенных для проведения лесовосстановления, на которых лесовосстановительные мероприятия осуществляются лицами, указанными в подпункте «а» пункта 6 Правил, государственными (муниципальными) учреждениями, указанными в подпункте "б" пункта 6 Правил)

10.1

Проектируемый объем работ по лесовосстановлению:

(для лесных участков, предназначенных для проведения лесовосстановления, на которых лесовосстановительные мероприятия осуществляются лицами, указанными в подпункте "а" пункта 6 Правил, государственными (муниципальными) учреждениями, указанными в подпункте "б" пункта 6 Правил)

площадь лесовосстановления, га: 10.1

количество жизнеспособных растений основных лесных древесных пород, тыс.

штук/га: 2.2

количество жизнеспособных растений основных лесных древесных пород на всей

площади, тыс. штук /га: 22.22

Исполнитель работ по лесовосстановлению:

Должность

ДИРЕКТОР

Наименование организации (при наличии)

Семенов Сергей Сергеевич

Фамилия Имя Отчество (при наличии)

Дата

14 апреля 2026

Число, месяц, год

ДОКУМЕНТ ПОДПИСАН
ЭЛЕКТРОННОЙ ПОДПИСЬЮ

Сертификат:	730960761572782860018124744217064782206
Владелец:	ООО "СД ВУД"
Действителен:	с 19.05.2025 по 19.08.2026

Сведения о расположении участка леса, приведенного в проекте лесовосстановления			
Номер выдела (по лесоустройству) /кадастровый номер земельного участка	Номер объекта	Площадь участка (общая), га	Площадь лесовосстановления, га (на которой осуществляются лесовосстановительные мероприятия)
47:12:14:100:25 (25)	47:12:14:100:ЛС1	10.1	1
47:12:14:100:36 (26)			0.5
47:12:14:100:34 (34)			5.2
47:12:14:100:42 (35)			0.4
47:12:14:100:41 (36)			3

Площадь участка лесовосстановления				
Номер объекта	Номер начальной точки (столба)	Номер следующей точки (столба)	Координата начальной точки линии (столба) (WGS-84) (для лесных участков, расположенных на землях обороны и безопасности, система координат ГСК-2011)	
			Долгота (X)	Широта (Y)
Привязка участка лесовосстановления				
47:12:14:100:ЛС1	0		31.1063	59.44039
47:12:14:100:ЛС1	1		31.11637	59.43551
47:12:14:100:ЛС1	2		31.12866	59.42945
47:12:14:100:ЛС1	3		31.12975	59.42883
Контур участка лесовосстановления				
47:12:14:100:ЛС1	4		31.13046	59.42916
47:12:14:100:ЛС1	5		31.12959	59.43317
47:12:14:100:ЛС1	6		31.13401	59.43253
47:12:14:100:ЛС1	7		31.13447	59.43124
47:12:14:100:ЛС1	8		31.135	59.42914
47:12:14:100:ЛС1	9		31.13271	59.42944
47:12:14:100:ЛС1	10		31.13251	59.42917
47:12:14:	11		31.13198	59.42897

Номер объекта	Номер начальной точки (столба)	Номер следующей точки (столба)	Площадь участка лесовосстановления	
			Координата начальной точки линии (столба) (WGS-84) (для лесных участков, расположенных на землях обороны и безопасности, система координат ГСК-2011)	
			Долгота (X)	Широта (Y)
100:ЛС1				
47:12:14: 100:ЛС1	12		31.13178	59.4294
47:12:14: 100:ЛС1	13		31.13096	59.42912
47:12:14: 100:ЛС1	14		31.13046	59.42916
Привязка площади, исключенной из проекта лесовосстановления № _____				
Контур площади, исключенной из проекта лесовосстановления № _____				

Исполнитель работ по лесовосстановлению:

Должность

ДИРЕКТОР

Наименование организации (при наличии)

Семенов Сергей Сергеевич

Фамилия Имя Отчество (при наличии)

Дата

14 апреля 2026

Число, месяц, год

<u>ДОКУМЕНТ ПОДПИСАН ЭЛЕКТРОННОЙ ПОДПИСЬЮ</u>	
Сертификат:	730960761572782860018124744217064782206
Владелец:	ООО "СД ВУД"
Действителен:	с 19.05.2025 по 19.08.2026

АКТ
ОБСЛЕДОВАНИЯ УЧАСТКА № 1-ЛК / 2026 ГОД
ПРИ ВЫБОРЕ СПОСОБА И ТЕХНОЛОГИИ ЛЕСОВОССТАНОВЛЕНИЯ

1. Лесничество Любанское
2. Участковое лесничество Ушакинское
3. Номер лесного квартала 93
4. Номер лесотаксационного выдела (ов), площадь (га) выд.25 – 1,0га; выд.26 – 0,5га; выд.34 – 5,2га; выд.35 – 0,4га; выд.36 – 3,0га
5. Общая площадь участка, га 10,1 га
6. План лесного участка (прилагается к Акту)
7. Категория площади лесовосстановления Вырубка 2025 года
(вырубка, гарь, иная (год, месяц))
8. Наименование организации и основание возникновения обязательств
ООО «СД ВУД», договор аренды лесного участка от 14.02.2014 года № 15/3-2014-02
Лесная декларация № 1-2025 от 16.12.2024 года (изменения от 20.11.2025 года)
9. Исходный породный состав участка лесовосстановления до вырубки 4Ос4Б2Е ед.Олс
(до вырубки, гари, гибели)
10. Условия для работы техники:
 - 10.1. Количество пней, шт./га: всего 340, ср. диаметр 32 см
 - 10.2. Захламленность, куб.м/га отсутствует (до 5 м³/га)
(отсутствует - менее 5 куб.м/га, слабая - 5 - 20 куб.м/га, средняя - 20 – 50 куб.м/га, сильная > 50 куб.м/га)
 - 10.3. Доступность для работы техники доступны без расчистки и корчевки пней
11. Характеристика природно-климатических и лесорастительных условий лесного участка
 - 11.1. Лесорастительная зона Таёжная
 - 11.2. Лесной район Балтийско - Белозёрский таёжный район Российской Федерации
 - 11.3. Целевое назначение лесов эксплуатационные леса
 - 11.4. Рельеф хорошо дренированные равнины
 - 11.5. Почва свежие, модергумусные, подзолистые, суглинистые
(тип, степень увлажнения, механический состав)
 - 11.6. Тип леса (тип вырубки, тип лесорастительных условий)
ельник кисличный С2, тип вырубки вейниковый
 - 11.7. Степень задернения почвы слабая
(отсутствует - до 10%, слабая - 11 - 30%, средняя - 31 - 50%, сильная > 50%)
12. Характеристика подроста главных (целевых) пород (перечетная ведомость прилагается): 10Е.
 - 12.1. Средняя высота 4,0 м
 - 12.2. Средний возраст 25 лет
 - 12.3. Количество 0,100 тыс.шт./га, в том числе по породам Е- 0,100 тыс.шт./га
 - 12.4. Категория густоты редкий.
(редкий, средний, густой)
 - 12.5. Распределение по площади групповое.
(равномерное, неравномерное, групповое)
 - 12.6. Жизнеспособность подроста жизнеспособный.
(жизнеспособный, нежизнеспособный)
13. Характеристика возобновления мягколиственных пород:
 - 13.1. Порода липа.
 - 13.2. Количество 0,06 тыс.шт./га.
 - 13.3. Средняя высота 4,0 м.
14. Источники обсеменения отсутствуют
(порода, источник: одиночные (шт./га), куртины, полосы, стены леса)
15. Характеристика санитарного состояния в связи с отсутствием на восстанавливаемой площади признаков заселения вредных организмов, обследование на лесном участке не производилось
(заселенность вредными организмами, болезни леса)
16. Предложения для разработки Проекта лесовосстановления:
 - 16.1. Способ лесовосстановления искусственный: посадка лесных культур
(естественный, искусственный (лесные культуры), комбинированный)
 - 16.2. Главные (целевые) породы Ель европейская
 - 16.3. Срок лесовосстановления 2026 год – до достижения требований (критериев) к молоднякам, площади которых подлежат отнесению к землям, занятым лесными насаждениями по количеству и средней высоте деревьев основных пород в соответствии с требованиями, предусмотренными в таблице 1 приложения 3 для Балтийско-Белозёрского таёжного лесного района (Приказ Министерства природных ресурсов и экологии РФ от 29 декабря 2021 года № 1024 «Об утверждении Правил лесовосстановления...»): количество деревьев основных пород (ель европейская) не менее 1,7 тыс.шт./га; средняя высота деревьев основных пород (ель европейская) не менее 0,7м
начало, окончание (месяц, год)

17. Необходимость проведения предварительных и сопутствующих мероприятий:

17.1. Очистка вырубki, гари очистка проведена в соответствии с технологической картой лесосечных работ

17.2. Санитарные не проектируются

17.3. Противопожарные: прокладка минерализованных полос по периметру участка трактором ТДТ-55 с плугом ПЛ-1 шириной до 1,4 м и протяженностью 1,43 км

17.4. Иные предложения: не проектируются

Обследование проведено:

Исполнитель:

Инженер по лесу ООО «СД ВУД»

Должность



Подпись

Несмеянов Д.В.

Ф.И.О.

Согласовано:

Представитель лесничества:

Лесничий Ушакинского участкового лесничества

Должность



Подпись

Дмитриев С.И.

Ф.И.О.

Представитель исполнителя:

Инженер по лесу ООО «СД ВУД»

Должность



Подпись

Несмеянов Д.В.

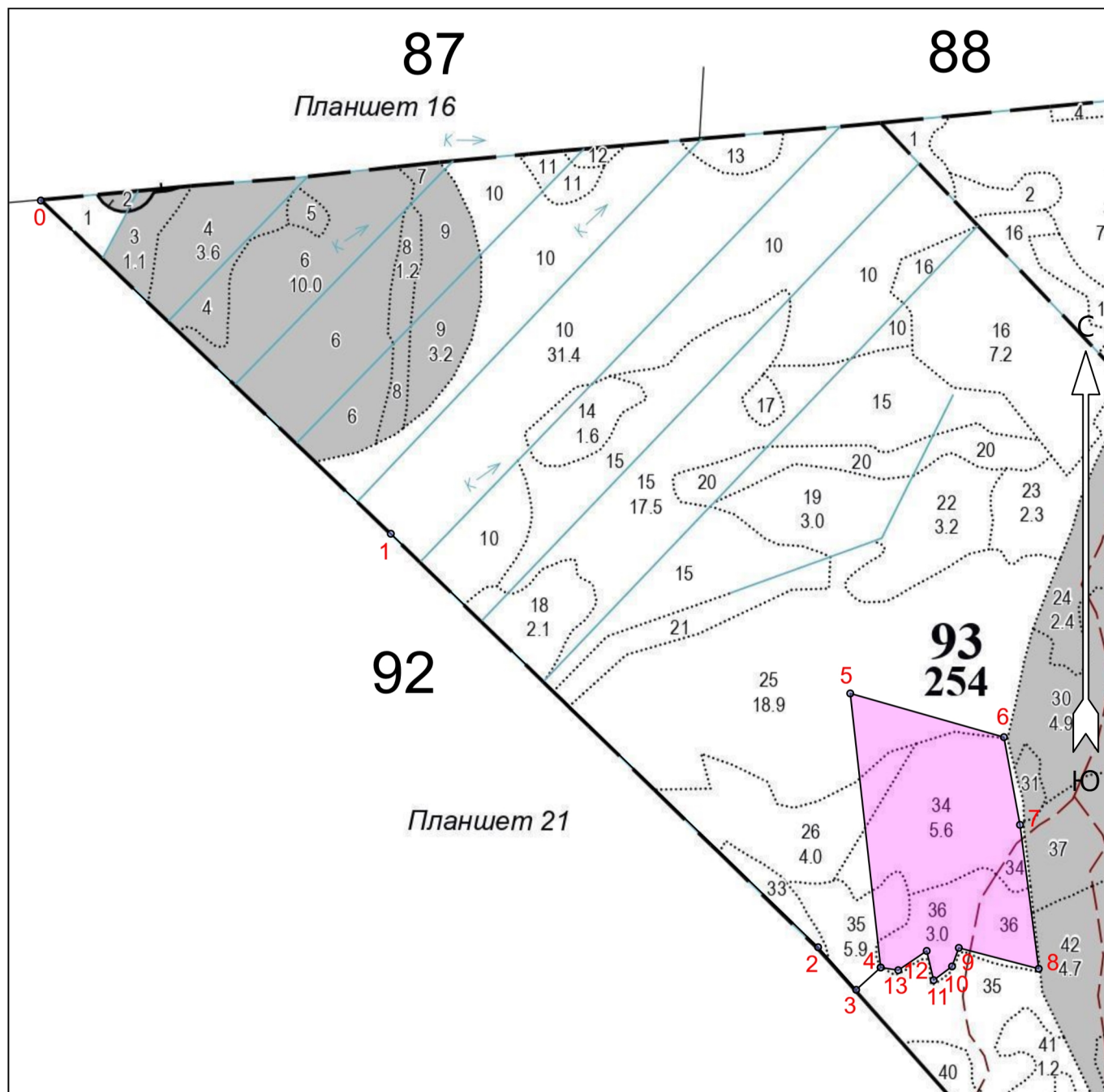
Ф.И.О.

" 02 " апреля 2026 года

План лесного участка

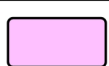
Ленинградская область Тосненский муниципальный район
(наименование субъекта Российской Федерации, наименование муниципального района)

Лесничество: Любанское
 Участковое лесничество: Ушакинское
 Номер лесного квартала: 47:12:14:100 (93)
 Номер(а) лесотаксационного выдела: 47:12:14:100:25 (25); 47:12:14:100:36 (26);
 47:12:14:100:34 (34); 47:12:14:100:42 (35);
 47:12:14:100:41 (36)
 Площадь, га: 10.1
 Масштаб: 1 : 10000



Условные обозначения

Эксплуатационный участок - Искусственное лесовосстановление



Экспликация объекта			Номера точек	Азимуты линий	Длина, м
Порядковый номер характерной (поворотной) точки	Географические координаты				
	Широта	Долгота	Привязка		
			0 - 1	133°.30'	787.2
			1 - 2	134°.00'	968.6
			2 - 3	138°.00'	93.0
3 - 4	47°.30'	54.0			
Лесосека					
4	59.42916	31.13046	4 - 5	353°.30'	449.3
5	59.43317	31.12959	5 - 6	106°.00'	260.2
6	59.43253	31.13401	6 - 7	169°.30'	145.2
7	59.43124	31.13447	7 - 8	172°.30'	236.5
8	59.42914	31.13500	8 - 9	284°.30'	134.5
9	59.42944	31.13271	9 - 10	200°.00'	32.1
10	59.42917	31.13251	10 - 11	233°.00'	37.4
11	59.42897	31.13198	11 - 12	346°.30'	49.0
12	59.42940	31.13178	12 - 13	236°.00'	56.0
13	59.42912	31.13096	13 - 4	279°.00'	29.0

Составил (представитель арендатора):

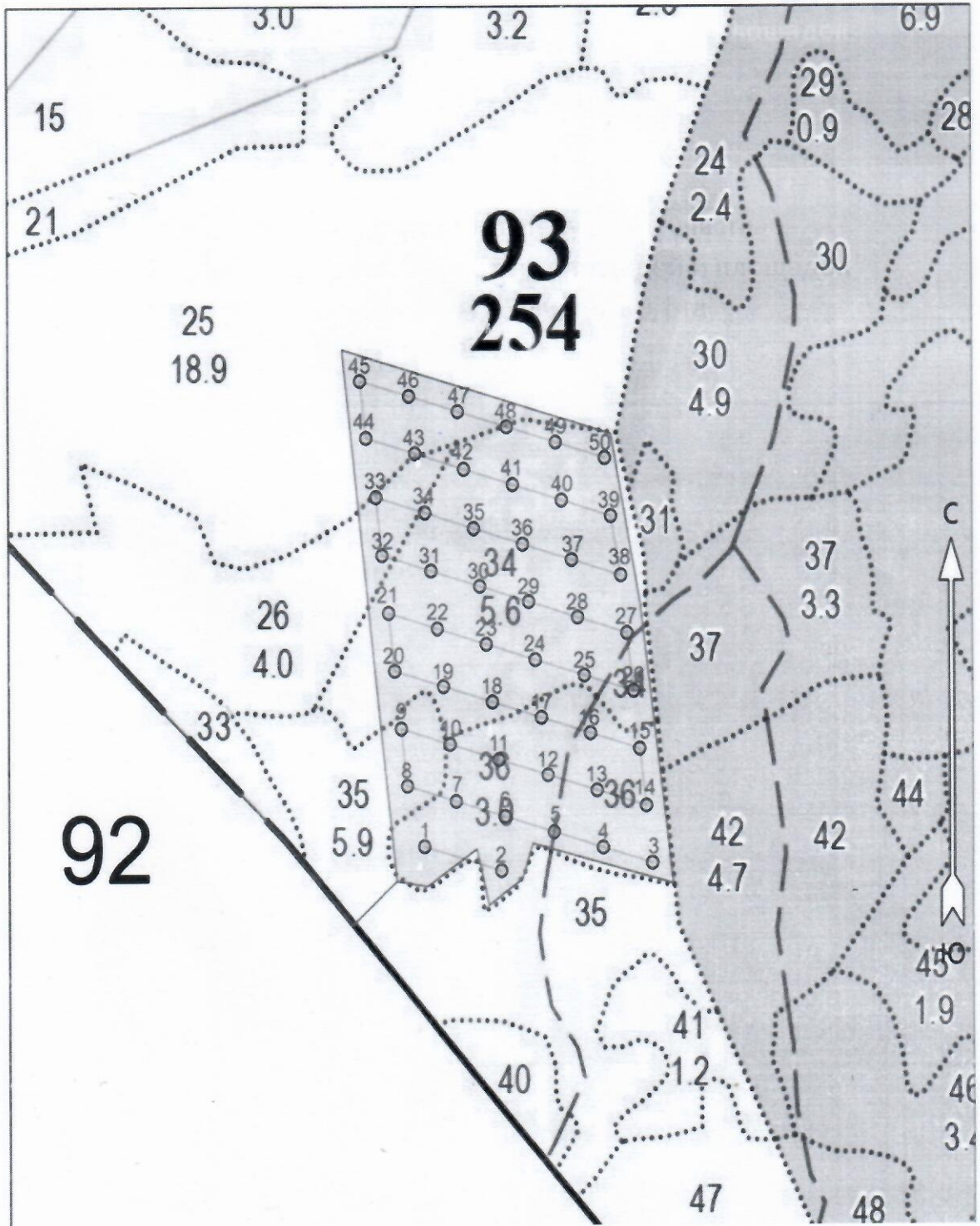
Инженер по лесу
ООО "СД ВУД"
(должность)

Несмеянов
Дмитрий Владимирович
(Ф.И.О.)


(подпись)

02 апреля 2026г.
(дата)

Схематический чертеж обследуемого участка
с расположением на нем пробных площадей и площадок
Кв.93, выд.25,26,34,35,36, пл. 10,1 га
Масштаб 1:5000



--o----o----o-- учетные площадки

Исполнители: Инженер по лесу ООО "СД ВУД" /Несмеянов Д.В./
Должность Подпись Ф.И.О.

Лесничий Ушакинского участкового лесничества /Дмитриев С.И./
Должность Подпись Ф.И.О.

Дата: 02 апреля 2026 года

ПЕРЕЧЕТНАЯ ВЕДОМОСТЬ
ЖИЗНЕСПОСОБНОГО ПОДРОСТА ПРИ ОБСЛЕДОВАНИИ
УЧАСТКА № 1-ЛК / 2026 ГОД ЛЕСОВОССТАНОВЛЕНИЯ

Лесничество Любанское

Участковое лесничество Ушакинское

Квартал № 93

Выдел № 25,26,34,35,36

Площадь 10,1га, в т.ч. выд.25 - 1,0га; выд.26 - 0,5га; выд.34 - 5,2га; выд.35 - 0,4га; выд.36 - 3,0га

Номер пробной площади (п.п) номер учетных площадок	Порода	Распределение подроста по высоте, шт.				Средняя высота, м	Средний возраст, лет
		Мелкий (до 0,5м)	Средний (0,51 - 1,5м)	Крупный (свыше 1,5м)	Итого		
1 - 10м ² (R=1,78м)	Ель	-	-	-	-	-	-
	Береза	-	-	-	-	-	-
	Осина	-	-	-	-	-	-
	Липа	-	-	-	-	-	-
2 - 10м ² (R=1,78м)	Ель	-	-	-	-	-	-
	Береза	-	-	-	-	-	-
	Осина	-	-	-	-	-	-
	Липа	-	-	-	-	-	-
3 - 10м ² (R=1,78м)	Ель	-	-	-	-	-	-
	Береза	-	-	-	-	-	-
	Осина	-	-	-	-	-	-
	Липа	-	-	-	-	-	-
4 - 10м ² (R=1,78м)	Ель	-	-	-	-	-	-
	Береза	-	-	-	-	-	-
	Осина	-	-	-	-	-	-
	Липа	-	-	-	-	-	-
5 - 10м ² (R=1,78м)	Ель	-	-	-	-	-	-
	Береза	-	-	-	-	-	-
	Осина	-	-	-	-	-	-
	Липа	-	-	-	-	-	-
6 - 10м ² (R=1,78м)	Ель	-	-	-	-	-	-
	Береза	-	-	-	-	-	-
	Осина	-	-	-	-	-	-
	Липа	-	-	-	-	-	-
7 - 10м ² (R=1,78м)	Ель	-	-	1	1	3,5	25
	Береза	-	-	-	-	-	-
	Осина	-	-	-	-	-	-
	Липа	-	-	-	-	-	-
8 - 10м ² (R=1,78м)	Ель	-	-	-	-	-	-
	Береза	-	-	-	-	-	-
	Осина	-	-	-	-	-	-
	Липа	-	-	-	-	-	-
9 - 10м ² (R=1,78м)	Ель	-	-	-	-	-	-
	Береза	-	-	-	-	-	-
	Осина	-	-	-	-	-	-
	Липа	-	-	-	-	-	-
10 - 10м ² (R=1,78м)	Ель	-	-	-	-	-	-
	Береза	-	-	-	-	-	-
	Осина	-	-	-	-	-	-
	Липа	-	-	-	-	-	-
11 - 10м ² (R=1,78м)	Ель	-	-	-	-	-	-
	Береза	-	-	-	-	-	-
	Осина	-	-	-	-	-	-
	Липа	-	-	-	-	-	-
12 - 10м ² (R=1,78м)	Ель	-	-	-	-	-	-
	Береза	-	-	-	-	-	-
	Осина	-	-	-	-	-	-
	Липа	-	-	-	-	-	-
13 - 10м ² (R=1,78м)	Ель	-	-	1	1	4,0	25
	Береза	-	-	-	-	-	-
	Осина	-	-	-	-	-	-
	Липа	-	-	-	-	-	-
14 - 10м ² (R=1,78м)	Ель	-	-	-	-	-	-
	Береза	-	-	-	-	-	-
	Осина	-	-	-	-	-	-
	Липа	-	-	-	-	-	-
15 - 10м ² (R=1,78м)	Ель	-	-	-	-	-	-
	Береза	-	-	-	-	-	-
	Осина	-	-	-	-	-	-
	Липа	-	-	-	-	-	-
16 - 10м ² (R=1,78м)	Ель	-	-	-	-	-	-
	Береза	-	-	-	-	-	-
	Осина	-	-	-	-	-	-
	Липа	-	-	-	-	-	-
17 - 10м ² (R=1,78м)	Ель	-	-	-	-	-	-
	Береза	-	-	-	-	-	-
	Осина	-	-	-	-	-	-
	Липа	-	-	-	-	-	-
18 - 10м ² (R=1,78м)	Ель	-	-	-	-	-	-
	Береза	-	-	-	-	-	-
	Осина	-	-	-	-	-	-
	Липа	-	-	-	-	-	-

42 - 10м ² (R=1,78м)	Ель	-	-	-	-	-	-
	Береза	-	-	-	-	-	-
	Осина	-	-	-	-	-	-
	Липа	-	-	-	-	-	-
43 - 10м ² (R=1,78м)	Ель	-	-	-	-	-	-
	Береза	-	-	-	-	-	-
	Осина	-	-	-	-	-	-
	Липа	-	-	-	-	-	-
44 - 10м ² (R=1,78м)	Ель	-	-	-	-	-	-
	Береза	-	-	-	-	-	-
	Осина	-	-	-	-	-	-
	Липа	-	-	-	-	-	-
45 - 10м ² (R=1,78м)	Ель	-	-	-	-	-	-
	Береза	-	-	-	-	-	-
	Осина	-	-	-	-	-	-
	Липа	-	-	-	-	-	-
46 - 10м ² (R=1,78м)	Ель	-	-	-	-	-	-
	Береза	-	-	-	-	-	-
	Осина	-	-	-	-	-	-
	Липа	-	-	-	-	-	-
47 - 10м ² (R=1,78м)	Ель	-	-	1	1	4,0	25
	Береза	-	-	-	-	-	-
	Осина	-	-	-	-	-	-
	Липа	-	-	-	-	-	-
48 - 10м ² (R=1,78м)	Ель	-	-	-	-	-	-
	Береза	-	-	-	-	-	-
	Осина	-	-	-	-	-	-
	Липа	-	-	-	-	-	-
49 - 10м ² (R=1,78м)	Ель	-	-	-	-	-	-
	Береза	-	-	-	-	-	-
	Осина	-	-	-	-	-	-
	Липа	-	-	-	-	-	-
50 - 10м ² (R=1,78м)	Ель	-	-	-	-	-	-
	Береза	-	-	-	-	-	-
	Осина	-	-	-	-	-	-
	Липа	-	-	-	-	-	-
Всего по участку подроста мягколиственных пород, шт.	Береза	0	0	0	0	-	-
	Осина	0	0	0	0	-	-
	Липа	0	0	3	3	4,0	15
Всего по участку подроста главных (целевых) пород, шт.	Ель	0	0	5	5	-	-
Коэффициент перевода		0,5	0,8	1,0			
С учетом коэффициента, шт./га	Ель	0	0	100	100	4,0	25
	Береза	0	0	0	0	-	-
	Осина	0	0	0	0	-	-
	Липа	0	0	60	60	4,0	15
Итого в пересчете на крупный, подроста главных (целевых) пород, тыс.штук	Ель	0	0	1,010	1,010	4,0	25

Исполнители:

Лесничий Ушакинского участкового лесничества  Дмитриев С.И.

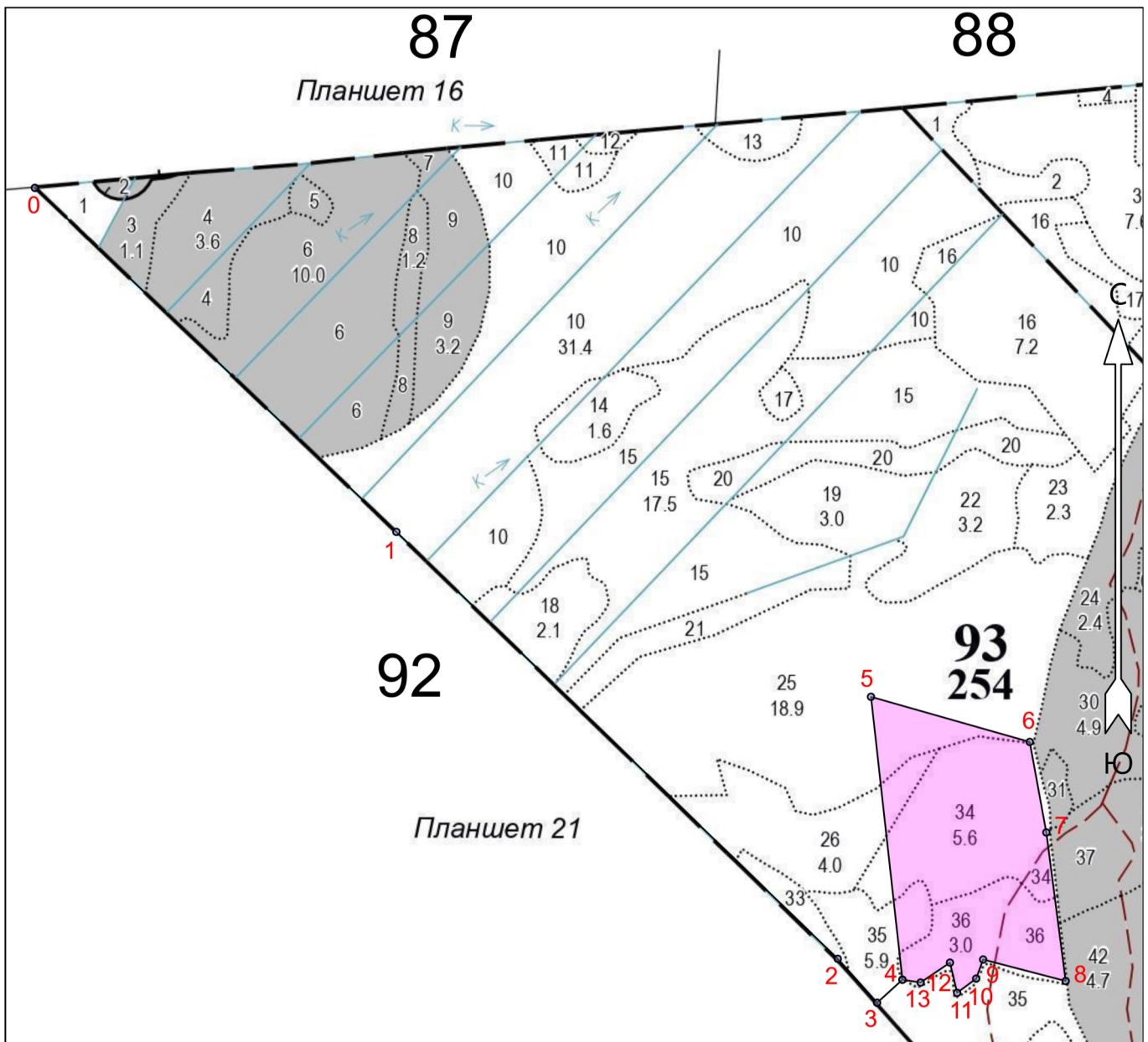
Инженер по лесу ООО "СД ВУД"  Несмеянов Д.В.

" 02 " апреля 2026 года

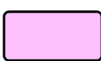
План лесного участка для проведения лесовосстановления

Ленинградская область Тосненский муниципальный район
(наименование субъекта Российской Федерации, наименование муниципального района)

Арендатор лесного участка:	ООО "СД ВУД"
Договор аренды лесного участка:	№ 15/3-2014-02 от 14 февраля 2014 года
Лесничество:	Любанское
Участковое лесничество:	Ушакинское
Номер лесного квартала:	47:12:14:100 (93)
Номер(а) лесотаксационного выдела:	47:12:14:100:25 (25); 47:12:14:100:36 (26); 47:12:14:100:34 (34); 47:12:14:100:42 (35); 47:12:14:100:41 (36)
Площадь, га:	10.1
Масштаб:	1 : 10000



Условные обозначения

Эксплуатационный участок - Искусственное лесовосстановление		
---	---	--

Экспликация объекта			Номера точек	Азимуты линий	Длина, м
Порядковый номер характерной (поворотной) точки	Географические координаты				
	Широта	Долгота	Привязка		
			0 - 1	133°.30'	787.2
			1 - 2	134°.00'	968.6
			2 - 3	138°.00'	93.0
3 - 4	47°.30'	54.0			
Лесосека					
4	59.42916	31.13046	4 - 5	353°.30'	449.3
5	59.43317	31.12959	5 - 6	106°.00'	260.2
6	59.43253	31.13401	6 - 7	169°.30'	145.2
7	59.43124	31.13447	7 - 8	172°.30'	236.5
8	59.42914	31.13500	8 - 9	284°.30'	134.5
9	59.42944	31.13271	9 - 10	200°.00'	32.1
10	59.42917	31.13251	10 - 11	233°.00'	37.4
11	59.42897	31.13198	11 - 12	346°.30'	49.0
12	59.42940	31.13178	12 - 13	236°.00'	56.0
13	59.42912	31.13096	13 - 4	279°.00'	29.0

Составил (представитель арендатора):

Инженер по лесу
ООО "СД ВУД"
(должность)

Несмеянов
Дмитрий Владимирович
(Ф.И.О.)


(подпись)