

# Проект лесовосстановления на лесном участке № 36/1/Л 2026/2026 год

Лесовосстановление: искусственное лесовосстановление

Субъект Российской Федерации: Ленинградская область

Лесной район: Балтийско-Белозёрский таёжный район

## Характеристика местоположения лесного участка:

Лесничество (муниципальный район (ОКТМО)): Бокситогорское

Участковое лесничество: Самойловское

Урочище (при наличии): нет данных

№ квартала учётный (№ квартала по лесоустройству): 47:1:23:121 ( 36 )

Номер объекта: 1

№ выдела учётный (по лесоустройству): 47:1:23:121:5 ( 4 ) Площадь га: 2.6

№ выдела учётный (по лесоустройству): 47:1:23:121:6 ( 6 ) Площадь га: 5.9

Площадь лесного участка, га: 8.5

*(исходные данные для проекта лесовосстановления: материалы обследования лесного участка при выборе способа лесовосстановления, план лесного участка, масштаб 1:10000 прилагаются к проекту лесовосстановления)*

## Характеристика лесорастительных условий лесного участка:

Рельеф участка (уклон): Равнинный

Гидрологические условия (увлажнение): почвы свежие, С2

Почва: модергумусная, подзолистая, суглинистая

Тип леса: Кисличный

## Характеристика площадей лесного участка:

вырубка 2026

*(вырубки, гари, прогалины, иные не занятые лесными насаждениями или предназначенные для лесовосстановления земли)*

## Характеристика вырубки:

Количество пней, тыс. штук/га: 0.6

Характер и размещение оставленных деревьев и кустарников: Равномерное

Степень задернения почвы: средняя

Степень минерализации почвы (% от площади лесного участка): 0

Состояние очистки от порубочных остатков и валежника (захламленность, куб.м): отсутствует (до 5 м<sup>3</sup>/га)>

*а) отсутствует (до 5 куб.м/га); б) слабая (5 - 20 куб.м/га); в) средняя (20 – 50 куб.м/га); г) сильная (более 50 куб. /га)*

Категория доступности для техники: доступная

*а) доступная; б) требуется узкополосная расчистка без корчевки пней; в) требуется узкополосная расчистка; г) требуется широкополосная расчистка с корчевкой пней*

## Характеристика имеющихся подроста и молодняка лесных древесных пород:

состав пород: нет данных

средний возраст, лет: нет данных

средняя высота, м: нет данных

количество деревьев и кустарников, тыс. штук/га: нет данных

размещение их по площади лесного участка (равномерное, неравномерное, групповое): нет данных

состояние лесных насаждений и их оценка: нет данных

## **Проектируемый способ лесовосстановления:**

### **искусственное лесовосстановление**

(естественное лесовосстановление, искусственное лесовосстановление, комбинированное лесовосстановление (посев, посадка))

## **Обоснование проектируемого способа лесовосстановления основных лесных древесных пород восстанавливаемых лесов с учетом особенностей производства работ в различных категориях защитных лесов и особо защитных участках лесов:**

(для лесных участков, предназначенных для проведения лесовосстановления, на которых лесовосстановительные мероприятия осуществляются лицами, указанными в подпункте "а" пункта 6 Правил, государственными (муниципальными) учреждениями, указанными в подпункте "б" пункта 6 Правил)

**Натурное обследование участка после проведения лесозаготовительных работ. Нормативная документация: Правила лесовосстановления, приказ от 29.12.2021 №1024**

## **Сроки и технологии (методы) выполнения работ по лесовосстановлению:**

(для лесных участков, предназначенных для проведения лесовосстановления, на которых лесовосстановительные мероприятия осуществляются лицами, указанными в подпункте «а» пункта 6 Правил, государственными (муниципальными) учреждениями, указанными в подпункте "б" пункта 6 Правил)

**Частичная обработка почвы экскаватором в бесснежный период 2026 года. Способ обработки - площадки с микроповышениями 0,5\*0,5 м, высотой до 20 см. Расстояние между площадками 1,0-1,5 м. Посадка ели с ЗКС с использованием посадочной трубы весной 2026 года.**

## **Сроки и технологии (методы) выполнения работ по агротехническим уходам:**

(для лесных участков, предназначенных для проведения лесовосстановления, на которых лесовосстановительные мероприятия осуществляются лицами, указанными в подпункте «а» пункта 6 Правил, государственными (муниципальными) учреждениями, указанными в подпункте "б" пункта 6 Правил)

**2026 год-ручная оправка растений от завала травой, 2029 год-подавление, скашивание травянистой и древесно-кустарниковой растительности. Дополнение лесных культур - по необходимости (в случае приживаемости менее 85 % от проектируемой).**

## **Сроки и технологии (методы) выполнения работ по лесоводственным уходам:**

(для лесных участков, предназначенных для проведения лесовосстановления, на которых лесовосстановительные мероприятия осуществляются лицами, указанными в подпункте «а» пункта 6 Правил, государственными (муниципальными) учреждениями, указанными в подпункте "б" пункта 6 Правил)

**2031 год-уничтожение или предупреждение появления древесной растительности, 2033 год-уничтожение или предупреждение появления древесной растительности.**

## **Требования к используемому для лесовосстановления посадочному (посевному) материалу:**

Порода	Вид посадочного материала (сеянцы, саженцы с открытой (закрытой) корневой системой, селекционная категория происхождения семян, лесосеменной район)	Возраст не менее, лет	Высота не менее, см	Диаметр корневой шейки не менее, мм
Ель	Сеянцы стандартные с ЗКС	2	8	2

## **Характеристика посевного материала:**

Порода	Класс качества семян	Селекционная категория	Место происхождения (лесосеменной район)

## **Требования к молоднякам, площади которых подлежат отнесению к землям, на которых расположены леса, для признания работ по лесовосстановлению завершенными:**

(для лесных участков, предназначенных для проведения лесовосстановления, на которых лесовосстановительные мероприятия осуществляются лицами, указанными в подпункте "а" пункта 6 Правил, государственными (муниципальными) учреждениями, указанными в подпункте "б" пункта 6 Правил)

Порода	Возраст не менее, лет	Количество деревьев основных лесных пород не менее, тыс. штук/га	Средняя высота не менее, м
Ель	9	1.7	0.7

**Объем работ по лесовосстановлению (площадь лесовосстановления, га):**

(для лесных участков, предназначенных для проведения лесовосстановления, на которых лесовосстановительные мероприятия осуществляются лицами, указанными в подпункте «а» пункта 6 Правил, государственными (муниципальными) учреждениями, указанными в подпункте «б» пункта 6 Правил)

8.5

**Проектируемый объем работ по лесовосстановлению:**

(для лесных участков, предназначенных для проведения лесовосстановления, на которых лесовосстановительные мероприятия осуществляются лицами, указанными в подпункте «а» пункта 6 Правил, государственными (муниципальными) учреждениями, указанными в подпункте «б» пункта 6 Правил)

площадь лесовосстановления, га: 8.5

количество жизнеспособных растений основных лесных древесных пород, тыс.

штук/га: 2

количество жизнеспособных растений основных лесных древесных пород на всей

площади, тыс. штук /га: 17

Исполнитель работ по лесовосстановлению:

Должность ГЕНЕРАЛЬНЫЙ ДИРЕКТОР

Наименование организации (при наличии)

КИСЕЛЕВА ДИАНА ГЕННАДЬЕВНА

Фамилия Имя Отчество (при наличии)

Дата 23 апреля 2026

Число, месяц, год

**ДОКУМЕНТ ПОДПИСАН  
ЭЛЕКТРОННОЙ ПОДПИСЬЮ**

Сертификат:	788774553141211904086514126322830055426
Владелец:	ООО "КРОНА-ВОСТОК"
Действителен:	с 26.03.2026 по 26.06.2027

<b>Сведения о расположении участка леса, приведенного в проекте лесовосстановления</b>			
Номер выдела (по лесоустройству) / кадастровый номер земельного участка	Номер объекта	Площадь участка (общая), га	Площадь лесовосстановления, га (на которой осуществляются лесовосстановительные мероприятия)
47:1:23:121:5 ( 4 )	1	8.5	2.6
47:1:23:121:6 ( 6 )			5.9

<b>Площадь участка лесовосстановления</b>				
Номер объекта	Номер начальной точки (столба)	Номер следующей точки (столба)	Координата начальной точки линии (столба) (WGS-84) (для лесных участков, расположенных на землях обороны и безопасности, система координат ГСК-2011)	
			Долгота (X)	Широта (Y)
<b>Привязка участка лесовосстановления</b>				
1	1		34.189263768519	59.29411747082267
1	2		34.18932728100942	59.2956817074104
<b>Контур участка лесовосстановления</b>				
1	1		34.18932728100942	59.2956817074104
1	2		34.189390902066194	59.29651762168886
1	3		34.18970589623002	59.29646064756617
1	4		34.19014070019817	59.29594988593578
1	5		34.19050973599848	59.29579724734179
1	6		34.191224793008054	59.295923006366934
1	7		34.19167908758641	59.296409490060626
1	8		34.19166987911051	59.296948458708044
1	9		34.190756203694654	59.29692808304762
1	10		34.18997802238234	59.29700175027865
1	11		34.189487795238996	59.29735278983698
1	12		34.18954549167459	59.298196691808414
1	13		34.19057411907162	59.298712994562436
1	14		34.19067650446168	59.2989590263456
1	15		34.18988613130237	59.29876212859496
1	16		34.18959365540415	59.29882400726269
1	17		34.18963477945163	59.29942551185935
1	18		34.190817587421584	59.29933522183121

Площадь участка лесовосстановления				
Номер объекта	Номер начальной точки (столба)	Номер следующей точки (столба)	Координата начальной точки линии (столба) (WGS-84) (для лесных участков, расположенных на землях обороны и безопасности, система координат ГСК-2011)	
			Долгота (X)	Широта (Y)
1	19		34.191578877540415	59.29954769182384
1	20		34.19226313524047	59.29953076580013
1	21		34.19269088584829	59.299210197514704
1	22		34.19302532325941	59.29928273435165
1	23		34.19406397675541	59.29932604381393
1	24		34.193797858996376	59.2963546911198
1	25		34.19350720147387	59.296345617807965
1	26		34.19348599663536	59.29579322286551
1	27		34.19216307931574	59.295623605229814
1	28		34.18932728100942	59.2956817074104
Привязка площади, исключенной из проекта лесовосстановления №				
<b>НЭП 1</b>				
1	1		34.189487795238996	59.29735278983698
1	2		34.19032984860396	59.29752519653531
<b>НЭП 2</b>				
1	1		34.190756203694654	59.29692808304762
1	2		34.19086486677009	59.29707653696209
<b>НЭП 3</b>				
1	1		34.19166987911051	59.296948458708044
1	2		34.19259973091329	59.29695386466949
Контур площади, исключенной из проекта лесовосстановления №				
<b>НЭП 1</b>				
1	1		34.19032984860396	59.29752519653531
1	2		34.19057437876676	59.29745443254303
1	3		34.190837848195635	59.29747249738918
1	4		34.19094520841735	59.29763598895034
1	5		34.19060512709526	59.297666454780476
1	6		34.19032984860396	59.29752519653531
<b>НЭП 2</b>				
1	1		34.19086486677009	59.29707653696209

Площадь участка лесовосстановления				
Номер объекта	Номер начальной точки (столба)	Номер следующей точки (столба)	Координата начальной точки линии (столба) (WGS-84) (для лесных участков, расположенных на землях обороны и безопасности, система координат ГСК-2011)	
			Долгота (X)	Широта (Y)
1	2		34.19136696680201	59.297212193963254
1	3		34.190889333692624	59.2973316120491
1	4		34.190377868680336	59.297275532723205
1	5		34.190457559051026	59.297126285902365
1	6		34.19086486677009	59.29707653696209
<b>НЭП 3</b>				
1	1		34.19259973091329	59.29695386466949
1	2		34.19237798011451	59.29685432965207
1	3		34.19239346724987	59.29667780386865
1	4		34.19272068542111	59.296682717553075
1	5		34.19276100391211	59.29686805861999
1	6		34.19259973091329	59.29695386466949

Исполнитель работ по лесовосстановлению:

Должность ГЕНЕРАЛЬНЫЙ ДИРЕКТОР

*Наименование организации (при наличии)*

КИСЕЛЕВА ДИАНА ГЕННАДЬЕВНА

*Фамилия Имя Отчество (при наличии)*

Дата 23 апреля 2026

*Число, месяц, год*

<b><u>ДОКУМЕНТ ПОДПИСАН ЭЛЕКТРОННОЙ ПОДПИСЬЮ</u></b>	
Сертификат:	788774553141211904086514126322830055426
Владелец:	ООО "КРОНА-ВОСТОК"
Действителен:	с 26.03.2026 по 26.06.2027

**АКТ**  
**ОБСЛЕДОВАНИЯ УЧАСТКА ПРИ ВЫБОРЕ СПОСОБА И ТЕХНОЛОГИИ**  
**ЛЕСОВОССТАНОВЛЕНИЯ**

1. Лесничество: Бокситогорское
2. Участковое лесничество: Самойловское
3. Номер квартала: 36
4. Номер выдела: 4 (2,6), 6 (5,9)
5. Арендатор, номер договора аренды: ООО "Крона-Восток", № 22/3-2009-11 от 02.11.2009 г.
6. Площадь участка, с точностью до 0,1 га: 8,5
7. План участка (прилагается к Карточке)
8. Категория площадей участка лесовосстановления: Вырубка 2026 года. ЛД № 9-2026 от 19.03.26 г.  
*вырубка, гарь, иная (год, месяц)*
9. Исходный породный состав участка лесовосстановления: в. 4 - 6Ос2Б2Е+С  
в. 6 - 5Ос3Б2Е+С  
*до вырубки, гари, гибели*
10. Условия для работы техники:
  - 10.1. Количество пней, шт./га: всего до 600 штук, ср. диаметр 20
  - 10.2. Захламленность, куб.м/га: отсутствует - до 5,0 м<sup>3</sup>/га  
*отсутствует - менее 5 куб.м/га, слабая - 5 - 20 куб.м/га, средняя - 20 - 50 куб.м/га, сильная > 50 куб.м/га*
  - 10.3. Доступность для работы техники: доступна без расчистки и корчевки пней
11. Характеристика природно-климатических и лесорастительных условий лесного участка
  - 11.1. Лесорастительная зона: таежная
  - 11.2. Лесной район: Балтийско-Белозерский таежный район
  - 11.3. Целевое назначение лесов: Эксплуатационные леса
  - 11.4. Рельеф: равнинный
  - 11.5. Почва: модергумусные подзолистые суглинистые  
*тип, степень увлажнения, механический состав*
- 11.6. Тип леса (тип вырубки, тип лесорастительных условий): в. 4 - БР А2, в. 6 - КС С2
- 11.7. Степень задернения почвы: средняя  
*отсутствует - до 10%, слабая - 11 - 30%, средняя - 31 - 50%, сильная > 50%*
12. Характеристика подроста главных (целевых) пород (перечетная ведомость прилагается):
  - 12.1. Средняя высота: = м,
  - 12.2. Средний возраст = лет.
  - 12.3. Количество, всего: = тыс.шт./га,  
в том числе по породам: Ель = тыс.шт./га,
  - 12.4. Категория густоты: =
  - 12.5. Распределение по площади =  
*редкий, средний, густой, равномерное, неравномерное, групповое*
  - 12.6. Жизнеспособность подроста: =  
*жизнеспособный, нежизнеспособный*
13. Характеристика возобновления мягколиственных пород:
  - 13.1. Порода: =
  - 13.2. Количество: = тыс.шт/га
  - 13.3. Средняя высота: = м
14. Источники обсеменения: стена леса  
*порода, источник: одиночные (шт./га), куртины, полосы, стены леса*
15. Характеристика санитарного состояния: при отводе участка под сплошную рубку спелых и перестойных лесных насаждений признаки заселения вредными организмами не обнаружены, в связи с чем обследование на лесном участке не проводилось  
*заселенность вредными организмами, болезни леса*

16. Предложения для разработки Проекта лесовосстановления:

16.1. Способ лесовосстановления: искусственный

*естественный, искусственный*

16.2. Главные (целевые) породы: Ель обыкновенная

16.3. Срок лесовосстановления: 2026г. - 2034г.

*начало, окончание (месяц, год)*

17. Необходимость проведения предварительных и сопутствующих мероприятий:

17.1. Очистка вырубki, гари: не требуется

17.2. Санитарные: не требуются

17.3. Противопожарные: проводятся по необходимости

17.4. Иные предложения: произвести подготовку почвы под посадку лесных культур до начала лесокультурного периода 2026г.

Обследование проведено:

Исполнитель(и):

Начальник ПТО ООО "Крона-Восток"



Устименко И.Н.

20.04.26

*Должность*

*Подпись*

*Ф.И.О.*

*Дата*

Согласовано:

Представитель лесничества:

Лесничий уч. Самойловского уч.л-ва



Марусев С.А.

20.04.26

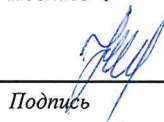
*Должность*

*Подпись*

*Ф.И.О.*

*Дата*

Инженер по ЛВС Бокситогорского л-ва



Захарова Н.В.

20.04.26

*Должность*

*Подпись*

*Ф.И.О.*

*Дата*

**ПЕРЕЧЕТНАЯ ВЕДОМОСТЬ**  
**ЖИЗНЕСПОСОБНОГО ПОДРОСТА ПРИ ОБСЛЕДОВАНИИ**  
**УЧАСТКА № \_\_\_ / \_\_\_ ГОД ЛЕСОВОССТАНОВЛЕНИЯ**

Лесничество: БокситогорскоеУчастковое лесничество: СамойловскоеКвартал № 36 Выдел №: 4 (2,6), 6 (5,9)

Номер пробной площади	Порода	Распределение подроста по высоте, шт.				Средняя высота, м	Средний возраст, лет
		Мелкий (до 0,5 м)	Средний (0,51 - 1,5 м)	Крупный (свыше 1,5 м)	Итого		
1	2	3	4	5	6	7	8
1							
2							
3							
4							
5							
6							
7							
8							
9							
10							
11							
12							
13							
14							
15							
16							
17							
18							
19							
20							
21							
22							
23							
24							
25							
26							
27							
28							
29							
30							
Всего по участку подроста мягколиственных пород, тыс. шт.		-	-	-	-	-	-
Всего по участку подроста главных (целевых) пород, тыс. шт.		0	0	0	0,000		
Коэффициент перевода		0,5	0,8	1			
С учетом коэффициента		0,000	0,000	0,000	0,000		
<b>Итого в пересчете на крупный, подроста главных (целевых) пород, тыс. штук</b>		<b>0,000</b>	<b>0,000</b>	<b>0,000</b>	<b>0,000</b>		

Исполнитель(и):

Начальник ПТО ООО "Крона-Восток"

Устименко И.Н.

20.04.20

Должность

Подпись

Ф.И.О.

Дата



20	59° 17' 58.3"	34° 11' 32.1"	20 - 21	ЮВ 42° 00'	43
21	59° 17' 57.2"	34° 11' 33.7"	21 - 22	СВ 59° 30'	21
22	59° 17' 57.4"	34° 11' 34.9"	22 - 23	СВ 78° 00'	59
23	59° 17' 57.6"	34° 11' 38.6"	23 - 24	ЮВ 5° 00'	389
24	59° 17' 45.0"	34° 11' 37.6"	24 - 25	ЮЗ 68° 00'	95
25	59° 17' 44.2"	34° 11' 31.8"	25 - 1	ЮЗ 85° 00'	161

Экспликация участка

Номера точек	Географические координаты		Румбы линий	Длина, м
	Широта	Долгота		

Привязка

0'	59° 17' 50.5"	34° 11' 22.2"	0' - 1'	СВ 60° 30'	52
----	---------------	---------------	---------	------------	----

Объект

Категория земель	Площадь участка, га	Номера точек	Географические координаты		Румбы линий	Длина, м	
			Широта	Долгота			
НЭП 1	0.05	1'	59° 17' 51.1"	34° 11' 25.2"	1' - 2'	СВ 37° 30'	22
		2'	59° 17' 51.6"	34° 11' 26.2"	2' - 3'	ЮВ 87° 30'	20
		3'	59° 17' 51.5"	34° 11' 27.4"	3' - 4'	ЮЗ 11° 00'	19
		4'	59° 17' 50.9"	34° 11' 27.0"	4' - 5'	ЮЗ 75° 00'	15
		5'	59° 17' 50.8"	34° 11' 26.1"	5' - 1'	СЗ 68° 00'	16

Экспликация участка

Номера точек	Географические координаты		Румбы линий	Длина, м
	Широта	Долгота		

Объект

Категория земель	Площадь участка, га	Номера точек	Географические координаты		Румбы линий	Длина, м	
			Широта	Долгота			
НЭП 2	0.10	1"	59° 17' 45.0"	34° 11' 37.6"	1" - 2"	ЮЗ 68° 00'	17
		2"	59° 17' 44.9"	34° 11' 36.6"	2" - 3"	СЗ 6° 30'	61
		3"	59° 17' 46.8"	34° 11' 36.6"	3" - 4"	СВ 82° 30'	17
		4"	59° 17' 46.8"	34° 11' 37.7"	4" - 1"	ЮВ 6° 30'	57

Экспликация участка

Номера точек	Географические координаты		Румбы линий	Длина, м
	Широта	Долгота		

Привязка

0'''	59° 17' 48.9"	34° 11' 26.7"	0''' - 1'''	СВ 13° 00'	18
------	---------------	---------------	-------------	------------	----

Объект

Категория земель	Площадь участка, га	Номера точек	Географические координаты		Румбы линий	Длина, м	
			Широта	Долгота			
НЭП 3	0.10	1'''	59° 17' 49.5"	34° 11' 27.1"	1''' - 2'''	СЗ 84° 00'	24
		2'''	59° 17' 49.7"	34° 11' 25.6"	2''' - 3'''	СЗ 23° 00'	17
		3'''	59° 17' 50.2"	34° 11' 25.4"	3''' - 4'''	СВ 70° 30'	30
		4'''	59° 17' 50.4"	34° 11' 27.2"	4''' - 5'''	ЮВ 71° 30'	30
		5'''	59° 17' 50.0"	34° 11' 28.9"	5''' - 1'''	ЮЗ 54° 00'	32

Экспликация участка

Номера точек	Географические координаты		Румбы линий	Длина, м
	Широта	Долгота		

Привязка

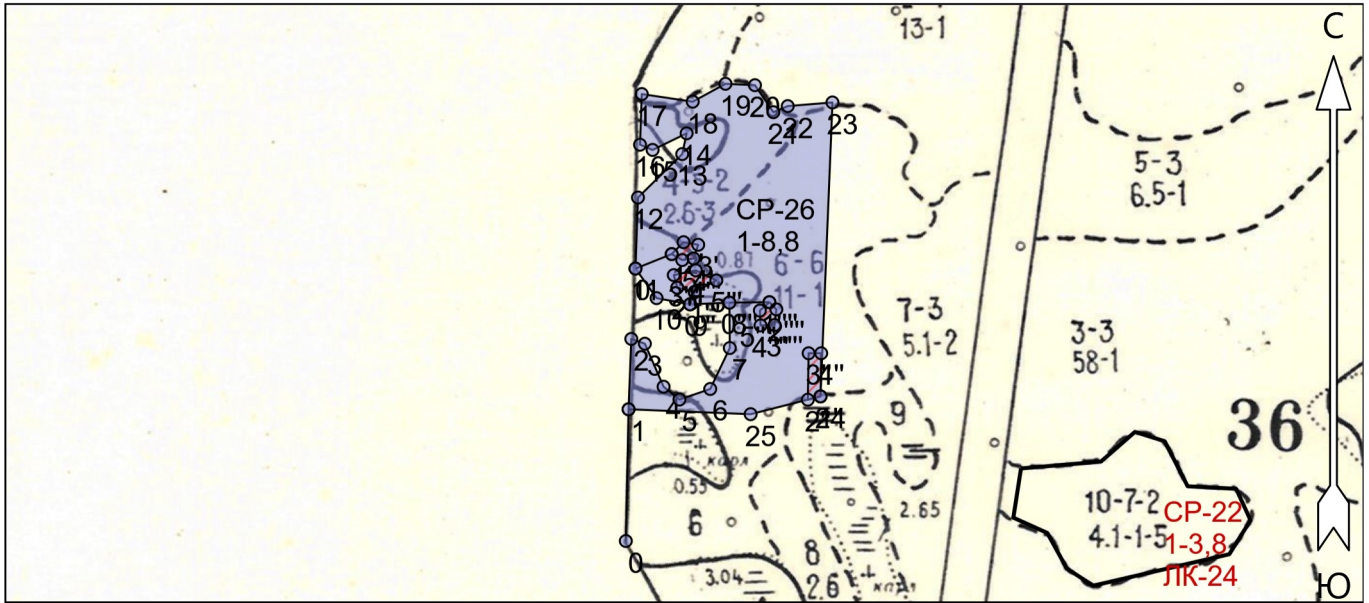
0''''	59° 17' 49.0"	34° 11' 30.0"	0'''' - 1''''	СВ 82° 00'	53
-------	---------------	---------------	---------------	------------	----

Объект


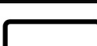
Категория земель	Площадь участка, га	Номера точек	Географические координаты		Румбы линий	Длина, м	
			Широта	Долгота			
НЭП 4	0.05	1''''	59° 17' 49.0"	34° 11' 33.4"	1'''' - 2''''	ЮВ 51° 30'	13
		2''''	59° 17' 48.7"	34° 11' 33.9"	2'''' - 3''''	ЮВ 1° 00'	21
		3''''	59° 17' 48.1"	34° 11' 33.8"	3'''' - 4''''	ЮЗ 81° 00'	19
		4''''	59° 17' 48.0"	34° 11' 32.6"	4'''' - 5''''	СЗ 10° 00'	20
		5''''	59° 17' 48.7"	34° 11' 32.6"	5'''' - 1''''	СВ 41° 00'	17

**План участка для проведения лесовосстановления.**

Арендатор лесного участка: **ООО "Крона-Восток"**  
 Площадь участка: **8.50 га**  
 Лесничество (лесопарк): **Бокситогорское**  
 Участковое лесничество: **Самойловское**  
 Номер(а) лесного квартала: **36**  
 Номер(а) лесотаксационного выдела: **4, 6**  
 Масштаб: **1 : 10000**



Условные обозначения

Эксплуатационный участок		Неэксплуатационный участок	
Вырубки прошлых лет			

Экспликация участка

Номера точек	Географические координаты		Румбы линий	Длина, м		
	Широта	Долгота				
Привязка						
0	59° 17' 38.8"	34° 11' 21.3"	0 - 1      СЗ 6°:30'	174		
Объект						
Категория земель	Площадь участка, га	Номера точек	Географические координаты		Румбы линий	Длина, м
			Широта	Долгота		
Основной полигон	8.80	1	59° 17' 44.5"	34° 11' 21.6"	1 - 2      СЗ 5°:30'	93
		2	59° 17' 47.5"	34° 11' 21.8"	2 - 3      ЮВ 78°:00'	19
		3	59° 17' 47.3"	34° 11' 22.9"	3 - 4      ЮВ 31°:00'	62
		4	59° 17' 45.4"	34° 11' 24.5"	4 - 5      ЮВ 58°:30'	27
		5	59° 17' 44.9"	34° 11' 25.8"	5 - 6      СВ 63°:30'	43
		6	59° 17' 45.3"	34° 11' 28.4"	6 - 7      СВ 18°:00'	60
		7	59° 17' 47.1"	34° 11' 30.0"	7 - 8      СЗ 8°:00'	60
		8	59° 17' 49.0"	34° 11' 30.0"	8 - 9      ЮЗ 80°:00'	52
		9	59° 17' 48.9"	34° 11' 26.7"	9 - 10    СЗ 87°:00'	45
		10	59° 17' 49.2"	34° 11' 23.9"	10 - 11   СЗ 43°:00'	48
		11	59° 17' 50.5"	34° 11' 22.2"	11 - 12   СЗ 5°:30'	94
		12	59° 17' 53.5"	34° 11' 22.4"	12 - 13   СВ 38°:00'	82
		13	59° 17' 55.4"	34° 11' 26.1"	13 - 14   СВ 4°:30'	28
		14	59° 17' 56.3"	34° 11' 26.4"	14 - 15   ЮЗ 56°:30'	50
		15	59° 17' 55.5"	34° 11' 23.6"	15 - 16   СЗ 75°:00'	18
		16	59° 17' 55.8"	34° 11' 22.5"	16 - 17   СЗ 5°:30'	67
		17	59° 17' 57.9"	34° 11' 22.7"	17 - 18   ЮВ 89°:00'	68
		18	59° 17' 57.6"	34° 11' 26.9"	18 - 19   СВ 54°:00'	49
		19	59° 17' 58.4"	34° 11' 29.7"	19 - 20   СВ 85°:30'	39

20	59° 17' 58.3"	34° 11' 32.1"	20 - 21	ЮВ 42°.00'	43
21	59° 17' 57.2"	34° 11' 33.7"	21 - 22	СВ 59°.30'	21
22	59° 17' 57.4"	34° 11' 34.9"	22 - 23	СВ 78°.00'	59
23	59° 17' 57.6"	34° 11' 38.6"	23 - 24	ЮВ 5°.00'	389
24	59° 17' 45.0"	34° 11' 37.6"	24 - 25	ЮЗ 68°.00'	95
25	59° 17' 44.2"	34° 11' 31.8"	25 - 1	ЮЗ 85°.00'	161

Экспликация участка

Номера точек	Географические координаты		Румбы линий	Длина, м
	Широта	Долгота		

Привязка

0'	59° 17' 50.5"	34° 11' 22.2"	0' - 1'	СВ 60°.30'	52
----	---------------	---------------	---------	------------	----

Объект

Категория земель	Площадь участка, га	Номера точек	Географические координаты		Румбы линий	Длина, м	
			Широта	Долгота			
НЭП 1	0.05	1'	59° 17' 51.1"	34° 11' 25.2"	1' - 2'	СВ 37°.30'	22
		2'	59° 17' 51.6"	34° 11' 26.2"	2' - 3'	ЮВ 87°.30'	20
		3'	59° 17' 51.5"	34° 11' 27.4"	3' - 4'	ЮЗ 11°.00'	19
		4'	59° 17' 50.9"	34° 11' 27.0"	4' - 5'	ЮЗ 75°.00'	15
		5'	59° 17' 50.8"	34° 11' 26.1"	5' - 1'	СЗ 68°.00'	16

Экспликация участка

Номера точек	Географические координаты		Румбы линий	Длина, м
	Широта	Долгота		

Объект

Категория земель	Площадь участка, га	Номера точек	Географические координаты		Румбы линий	Длина, м	
			Широта	Долгота			
НЭП 2	0.10	1"	59° 17' 45.0"	34° 11' 37.6"	1" - 2"	ЮЗ 68°.00'	17
		2"	59° 17' 44.9"	34° 11' 36.6"	2" - 3"	СЗ 6°.30'	61
		3"	59° 17' 46.8"	34° 11' 36.6"	3" - 4"	СВ 82°.30'	17
		4"	59° 17' 46.8"	34° 11' 37.7"	4" - 1"	ЮВ 6°.30'	57

Экспликация участка

Номера точек	Географические координаты		Румбы линий	Длина, м
	Широта	Долгота		

Привязка

0'''	59° 17' 48.9"	34° 11' 26.7"	0''' - 1'''	СВ 13°.00'	18
------	---------------	---------------	-------------	------------	----

Объект

Категория земель	Площадь участка, га	Номера точек	Географические координаты		Румбы линий	Длина, м	
			Широта	Долгота			
НЭП 3	0.10	1'''	59° 17' 49.5"	34° 11' 27.1"	1''' - 2'''	СЗ 84°.00'	24
		2'''	59° 17' 49.7"	34° 11' 25.6"	2''' - 3'''	СЗ 23°.00'	17
		3'''	59° 17' 50.2"	34° 11' 25.4"	3''' - 4'''	СВ 70°.30'	30
		4'''	59° 17' 50.4"	34° 11' 27.2"	4''' - 5'''	ЮВ 71°.30'	30
		5'''	59° 17' 50.0"	34° 11' 28.9"	5''' - 1'''	ЮЗ 54°.00'	32

Экспликация участка

Номера точек	Географические координаты		Румбы линий	Длина, м
	Широта	Долгота		

Привязка

0''''	59° 17' 49.0"	34° 11' 30.0"	0'''' - 1''''	СВ 82°.00'	53
-------	---------------	---------------	---------------	------------	----

Объект

Категория земель	Площадь участка, га	Номера точек	Географические координаты		Румбы линий	Длина, м	
			Широта	Долгота			
НЭП 4	0.05	1''''	59° 17' 49.0"	34° 11' 33.4"	1'''' - 2''''	ЮВ 51°.30'	13
		2''''	59° 17' 48.7"	34° 11' 33.9"	2'''' - 3''''	ЮВ 1°.00'	21
		3''''	59° 17' 48.1"	34° 11' 33.8"	3'''' - 4''''	ЮЗ 81°.00'	19
		4''''	59° 17' 48.0"	34° 11' 32.6"	4'''' - 5''''	СЗ 10°.00'	20
		5''''	59° 17' 48.7"	34° 11' 32.6"	5'''' - 1''''	СВ 41°.00'	17

