

Проект лесовосстановления на лесном участке № 2/2026/59/2026 год

Лесовосстановление: искусственное лесовосстановление

Субъект Российской Федерации: Ленинградская область

Лесной район: Балтийско-Белозёрский таёжный район

Характеристика местоположения лесного участка:

Лесничество (муниципальный район (ОКТМО)): Киришское

Участковое лесничество: Будогощское

Урочище (при наличии): нет данных

№ квартала учётный (№ квартала по лесоустройству): 47:7:2:172 (128)

Номер объекта: 2

№ выдела учётный (по лесоустройству): 47:7:2:172:29 (23) Площадь га: 2.4

№ выдела учётный (по лесоустройству): 47:7:2:172:30 (28) Площадь га: 2.7

№ выдела учётный (по лесоустройству): 47:7:2:172:33 (29) Площадь га: 3.2

Площадь лесного участка, га: 8.3

(исходные данные для проекта лесовосстановления: материалы обследования лесного участка при выборе способа лесовосстановления, план лесного участка, масштаб 1:10000 прилагаются к проекту лесовосстановления)

Характеристика лесорастительных условий лесного участка:

Рельеф участка (уклон): Равнинный

Гидрологические условия (увлажнение): ослабленный дренаж

Почва: Влажная грубогумусная подзолистая, супесчаная

Тип леса: Сосняк черничный влажный

Характеристика площадей лесного участка:

Вырубка 2026

(вырубки, гари, прогалины, иные не занятые лесными насаждениями или предназначенные для лесовосстановления земли)

Характеристика вырубки:

Количество пней, тыс. штук/га: 0.5

Характер и размещение оставленных деревьев и кустарников: Отсутствуют

Степень задернения почвы: слабая

Степень минерализации почвы (% от площади лесного участка): 0

Состояние очистки от порубочных остатков и валежника (захламленность, куб.м): слабая (5-20 м3/га)

>

а) отсутствует (до 5 куб.м/га); б) слабая (5 - 20 куб.м/га); в) средняя (20 – 50 куб.м/га); г) сильная (более 50 куб. /га)

Категория доступности для техники: доступная

а) доступная; б) требуется узкополосная расчистка без корчевки пней; в) требуется узкополосная расчистка; г) требуется широкополосная расчистка с корчевкой пней

Характеристика имеющихся подроста и молодняка лесных древесных пород:

состав пород: 8С2Б

средний возраст, лет: 3

средняя высота, м: 0.2

количество деревьев и кустарников, тыс. штук/га: 0.1

размещение их по площади лесного участка (равномерное, неравномерное, групповое): групповое

состояние лесных насаждений и их оценка: лесное насаждение не сформировано

Проектируемый способ лесовосстановления:

искусственное лесовосстановление

(естественное лесовосстановление, искусственное лесовосстановление, комбинированное лесовосстановление (посев, посадка))

Обоснование проектируемого способа лесовосстановления основных лесных древесных пород восстанавливаемых лесов с учетом особенностей производства работ в различных категориях защитных лесов и особо защитных участках лесов:

(для лесных участков, предназначенных для проведения лесовосстановления, на которых лесовосстановительные мероприятия осуществляются лицами, указанными в подпункте "а" пункта 6 Правил, государственными (муниципальными) учреждениями, указанными в подпункте "б" пункта 6 Правил)

Правила лесовосстановления (Приложение 3, табл. 2), акт обследования лесного участка.

Сроки и технологии (методы) выполнения работ по лесовосстановлению:

(для лесных участков, предназначенных для проведения лесовосстановления, на которых лесовосстановительные мероприятия осуществляются лицами, указанными в подпункте «а» пункта 6 Правил, государственными (муниципальными) учреждениями, указанными в подпункте "б" пункта 6 Правил)

Подготовка почвы механизированная, частичная, бороздами, весна 2026-й год, глубина борозд 15-20 см., применяемые машины и орудия - плуг ПЛ -1 в агрегате с трактором ТДТ-55, размещение и размеры борозд: ширина 0,8 м, средняя ширина между центрами борозд 3-5 м. Посадка лесных культур сеянцами сосны обыкновенной с закрытой корневой системой в пласт (пласт, берма) борозды ручным способом под меч «Колесова», весна 2026 г. схема размещения посадочных мест: 4,0 м x 1,0 м, схема смешения пород – С-С-С.

Сроки и технологии (методы) выполнения работ по агротехническим уходам:

(для лесных участков, предназначенных для проведения лесовосстановления, на которых лесовосстановительные мероприятия осуществляются лицами, указанными в подпункте «а» пункта 6 Правил, государственными (муниципальными) учреждениями, указанными в подпункте "б" пункта 6 Правил)

1-й уход: 2026 год – ручная оправка от завала травой и почвой, выжимания морозом;

2-й уход: 2027 год – подавление, скашивание травянистой, древесно-кустарниковой растительности;

3-й уход: 2028 год- подавление, скашивание травянистой, древесно-кустарниковой растительности.

Дополнение лесных культур производится при приживаемости 25-85% и неравномерном отпаде по площади участка вне зависимости от приживаемости по итогам инвентаризации.

Сроки и технологии (методы) выполнения работ по лесоводственным уходам:

(для лесных участков, предназначенных для проведения лесовосстановления, на которых лесовосстановительные мероприятия осуществляются лицами, указанными в подпункте «а» пункта 6 Правил, государственными (муниципальными) учреждениями, указанными в подпункте "б" пункта 6 Правил)

4 -й уход: 2029 год – уничтожение нежелательной древесной растительности

Требования к используемому для лесовосстановления посадочному (посевному) материалу:

| Порода | Вид посадочного материала (сеянцы, саженцы с открытой (закрытой) корневой системой, селекционная категория происхождения семян, лесосеменной район) | Возраст не менее, лет | Высота не менее, см | Диаметр корневой шейки не менее, мм |
|--------------------|--|-----------------------|---------------------|-------------------------------------|
| Сосна обыкновенная | сеянцы с закрытой корневой системой, выращенные из нормальных семян 1-го класса качества, 2-й лесосеменной район | 1 | 8 | 2 |

Характеристика посевного материала:

| Порода | Класс качества семян | Селекционная категория | Место происхождения (лесосеменной район) |
|--------|----------------------|------------------------|--|
| | | | |

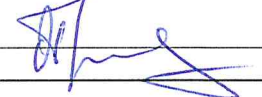
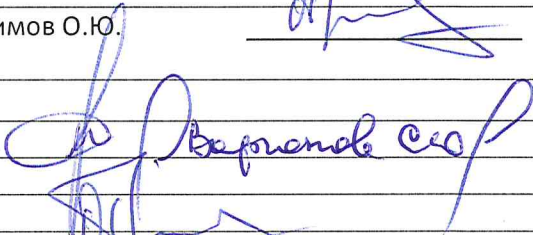

| Сведения о расположении участка леса, приведенного в проекте лесовосстановления | | | |
|--|---------------|-----------------------------|--|
| Номер выдела (по лесоустройству) / кадастровый номер земельного участка | Номер объекта | Площадь участка (общая), га | Площадь лесовосстановления, га (на которой осуществляются лесовосстановительные мероприятия) |
| 47:7:2:172:29 (23) | 2 | 8.3 | 2.4 |
| 47:7:2:172:30 (28) | | | 2.7 |
| 47:7:2:172:33 (29) | | | 3.2 |

| Площадь участка лесовосстановления | | | | |
|-------------------------------------|--------------------------------|--------------------------------|--|-------------------|
| Номер объекта | Номер начальной точки (столба) | Номер следующей точки (столба) | Координата начальной точки линии (столба) (WGS-84) (для лесных участков, расположенных на землях обороны и безопасности, система координат ГСК-2011) | |
| | | | Долгота (X) | Широта (Y) |
| Привязка участка лесовосстановления | | | | |
| Контур участка лесовосстановления | | | | |
| 2 | 1 | | 32.29585 | 59.216129 |
| 2 | 2 | | 32.29933152049505 | 59.21594460855984 |
| 2 | 3 | | 32.29935 | 59.213704 |
| 2 | 4 | | 32.2992 | 59.213137 |
| 2 | 5 | | 32.29888 | 59.212361 |
| 2 | 6 | | 32.29858 | 59.21215 |
| 2 | 7 | | 32.29845 | 59.211829 |
| 2 | 8 | | 32.29802 | 59.211734 |
| 2 | 9 | | 32.2976 | 59.21178 |
| 2 | 10 | | 32.29724 | 59.211657 |
| 2 | 11 | | 32.29676 | 59.211604 |
| 2 | 12 | | 32.29645 | 59.211743 |
| 2 | 13 | | 32.29825 | 59.213149 |
| 2 | 14 | | 32.29797 | 59.21347 |
| 2 | 15 | | 32.2975 | 59.213383 |
| 2 | 16 | | 32.2972 | 59.212784 |
| 2 | 17 | | 32.29679 | 59.212479 |
| 2 | 18 | | 32.29585 | 59.212189 |
| 2 | 19 | | 32.29585 | 59.216129 |

АКТ ОБСЛЕДОВАНИЯ УЧАСТКА № 2/2026/59

ПРИ ВЫБОРЕ СПОСОБА И ТЕХНОЛОГИИ ЛЕСОВОССТАНОВЛЕНИЯ

| | | |
|------|---|--|
| 1. | Лесничество: | Киришское |
| 2. | Участковое лесничество: | Будогощское |
| 3. | Номер квартала: | 128 |
| 4. | Номер выд.а: | 23,28,29 |
| 5. | Площадь участка, с точностью до 0,0001 га: | 8,3 (выд. 23 - 2,4 га, выд. 28 - 2,7 га, выд. 29 - 3,2 га) |
| 6. | План участка: | прилагается к карточке |
| 7. | Категория площади лесовосстановления: | Вырубка 2026 |
| 8. | Наименование организации и основания возникновения обязательств: | ООО «Промлес», договор аренды №59/3-2010-04 от 29.04.2010 г., лесная декларация № 9-2025-59д от 02.06.2025 |
| 9. | Исходный породный состав участка лесовосстановления: | 10С |
| 10. | Условия для работы техники: | |
| 10.1 | Количество пней, тыс. шт./га: всего | 0,5 , ср. диаметр, см: 24 |
| 10.2 | Захламленность, куб.м/га: | Слабая, до 20 куб.м./га |
| 10.3 | Доступность для работы техники: | доступная (ТДТ-55 в сцепке с плугом ПЛ-1) |
| 11. | Характеристика природно-климатических и лесорастительных условий лесного участка: | |
| 11.1 | Лесорастительная зона: | Таежная зона |
| 11.2 | Лесной район: | Балтийско-Белозерский |
| 11.3 | Целевое назначение лесов: | Эксплуатационные леса |
| 11.4 | Рельеф: | Равнина с ослабленным дренажем |
| 11.5 | Почвы: | Влажные грубогумусные, подзолистые, супесчаные |
| 11.6 | Тип леса (тип вырубки, ТЛУ): | ЧВ АЗ, тип вырубки: (Д) долгомошно-вейниковые |
| 11.7 | Степень задернения почвы: | Слабая — 11-30 % |
| 12. | Характеристика подроста главных (целевых) пород (перечетная ведомость прилагается): | |
| 12.1 | Средняя высота, м: | 0,2 |
| 12.2 | Средний возраст: | 3 |
| 12.3 | Количество тыс. шт, всего: в т.ч. по породам | Сосна - 0,08 |
| 12.4 | Категория густоты: | редкий |
| 12.5 | Распределение по площади: | групповой |
| 12.6 | Жизнеспособность подроста: | жизнеспособный |
| 13. | Характеристика возобновления мягколиственных пород: | |
| 13.1 | Порода | Береза |
| 13.2 | Количество, тыс. шт/га | 0,02 |
| 13.3 | Средняя высота | 0,3 |
| 14. | Источники обсеменения | Стены леса |
| 15. | Характеристика санитарного состояния | В связи с отсутствием на восстанавливаемой площади признаков заселения вредных организмов, обследование на лесном участке не производилось |
| 16. | Предложения для разработки Проекта лесовосстановления: | |
| 16.1 | Способ лесовосстановления: | искусственный (лесные культуры) |
| 16.2 | Главные (целевые) породы: | Сосна обыкновенная |
| 16.3 | Срок лесовосстановления: | Весна 2026-2035 |
| 17. | Необходимость проведения предварительных и сопутствующих мероприятий: | |
| 17.1 | Очистка вырубки, гари: | проведена |
| 17.2 | Санитарные: | не требуется |
| 17.3 | Противопожарные: | Создание противопожарной минерализованной полосы |
| 17.4 | Иные предложения: | произвести подготовку почвы весной 2026 |

| | |
|--|--|
| Обследование проведено: | |
| Исполнитель(и): начальник ЛЗУ ООО «Промлес» Трофимов О.Ю. 21.04.2026. |  |
| Согласовано: | |
| Представитель лесничества: |  |
| Представитель исполнителя: | |
| начальник ЛЗУ ООО «Промлес» Трофимов О.Ю. 21.04.2026г. |  |

ПЕРЕЧЕТНАЯ ВЕДОМОСТЬ ПОДРОСТА

Будогощское участковое лесничество кв. 128 выдел 23,28,29 — 8,3 г
 площадь учетной площадки 10 м², общая площадь 500 м² (0,05 га)

| № годовых линий | № учетных площадок | Порода | Площадь учетных площадок, м ² | Распределение подроста по высоте, шт. | | | Средняя высота, м |
|-----------------|--------------------|--------|--|---------------------------------------|--------------------|---------------------|-------------------|
| | | | | мелкий до 0,5 м | средний 0,51-1,5 м | крупный свыше 1,5 м | |
| 1 | 1 | Сосна | 10 | | | | |
| | | Ель | | | | | |
| | | Берёза | | | | | |
| | | Осина | | | | | |
| | 2 | Сосна | 10 | | | | |
| | | Ель | | | | | |
| | | Берёза | | | | | |
| | | Осина | | | | | |
| | 3 | Сосна | 10 | | | | |
| | | Ель | | | | | |
| | | Берёза | | | | | |
| | | Осина | | | | | |
| | 4 | Сосна | 10 | 1 | | | 0,3 |
| | | Ель | | | | | |
| | | Берёза | | | | | |
| | | Осина | | | | | |
| | 5 | Сосна | 10 | | | | |
| | | Ель | | | | | |
| | | Берёза | | | | | |
| | | Осина | | | | | |
| | 6 | Сосна | 10 | | | | |
| | | Ель | | | | | |
| | | Берёза | | | | | |
| | | Осина | | | | | |
| | 7 | Сосна | 10 | | | | |
| | | Ель | | | | | |
| | | Берёза | | | | | |
| | | Осина | | | | | |
| | 8 | Сосна | 10 | | | | |
| | | Ель | | | | | |
| | | Берёза | | | | | |
| | | Осина | | | | | |
| | 9 | Сосна | 10 | | | | |
| | | Ель | | | | | |
| | | Берёза | | | | | |
| | | Осина | | | | | |
| | 10 | Сосна | 10 | | | | |
| | | Ель | | | | | |
| | | Берёза | | | | | |
| | | Осина | | | | | |
| | 11 | Сосна | 10 | | | | |
| | | Ель | | | | | |
| | | Берёза | | | | | |
| | | Осина | | | | | |

| | | | | | | |
|--|----|--------|----|---|--|-----|
| | 12 | Сосна | 10 | | | |
| | | Ель | | | | |
| | | Берёза | | | | |
| | | Осина | | | | |
| | 13 | Сосна | 10 | | | |
| | | Ель | | | | |
| | | Берёза | | | | |
| | | Осина | | | | |
| | 14 | Сосна | 10 | | | |
| | | Ель | | | | |
| | | Берёза | | | | |
| | | Осина | | | | |
| | 15 | Сосна | 10 | | | |
| | | Ель | | | | |
| | | Берёза | | | | |
| | | Осина | | | | |
| | 16 | Сосна | 10 | | | |
| | | Ель | | | | |
| | | Берёза | | | | |
| | | Осина | | | | |
| | 17 | Сосна | 10 | | | |
| | | Ель | | | | |
| | | Берёза | | | | |
| | | Осина | | | | |
| | 18 | Сосна | 10 | | | |
| | | Ель | | | | |
| | | Берёза | | | | |
| | | Осина | | | | |
| | 19 | Сосна | 10 | 1 | | 0,3 |
| | | Ель | | | | |
| | | Берёза | | | | |
| | | Осина | | | | |
| | 20 | Сосна | 10 | | | |
| | | Ель | | | | |
| | | Берёза | | | | |
| | | Осина | | | | |
| | 21 | Сосна | 10 | | | |
| | | Ель | | | | |
| | | Берёза | | | | |
| | | Осина | | | | |
| | 22 | Сосна | 10 | | | |
| | | Ель | | | | |
| | | Берёза | | | | |
| | | Осина | | | | |
| | 23 | Сосна | 10 | | | |
| | | Ель | | | | |
| | | Берёза | | | | |
| | | Осина | | | | |
| | 24 | Сосна | 10 | | | |
| | | Ель | | | | |
| | | Берёза | | | | |
| | | Осина | | | | |

| | | | | | | |
|--|----|--------|----|---|--|-----|
| | 25 | Сосна | 10 | | | |
| | | Ель | | | | |
| | | Берёза | | | | |
| | | Осина | | | | |
| | 26 | Сосна | 10 | | | |
| | | Ель | | | | |
| | | Берёза | | | | |
| | | Осина | | | | |
| | 27 | Сосна | 10 | | | |
| | | Ель | | | | |
| | | Берёза | | | | |
| | | Осина | | | | |
| | 28 | Сосна | 10 | | | |
| | | Ель | | | | |
| | | Берёза | | | | |
| | | Осина | | | | |
| | 29 | Сосна | 10 | | | |
| | | Ель | | | | |
| | | Берёза | | | | |
| | | Осина | | | | |
| | 30 | Сосна | 10 | | | |
| | | Ель | | | | |
| | | Берёза | | | | |
| | | Осина | | | | |
| | 31 | Сосна | 10 | | | |
| | | Ель | | | | |
| | | Берёза | | | | |
| | | Осина | | | | |
| | 32 | Сосна | 10 | | | |
| | | Ель | | | | |
| | | Берёза | | | | |
| | | Осина | | | | |
| | 33 | Сосна | 10 | | | |
| | | Ель | | | | |
| | | Берёза | | | | |
| | | Осина | | | | |
| | 34 | Сосна | 10 | 1 | | 0,2 |
| | | Ель | | | | |
| | | Берёза | | | | |
| | | Осина | | | | |
| | 35 | Сосна | 10 | | | |
| | | Ель | | | | |
| | | Берёза | | | | |
| | | Осина | | | | |
| | 36 | Сосна | 10 | 1 | | 0,2 |
| | | Ель | | | | |
| | | Берёза | | | | |
| | | Осина | | | | |
| | 37 | Сосна | 10 | | | |
| | | Ель | | | | |
| | | Берёза | | | | |
| | | Осина | | | | |

| | | | | | | |
|--|----|--------|----|---|--|-----|
| | 38 | Сосна | 10 | | | |
| | | Ель | | | | |
| | | Берёза | | | | |
| | | Осина | | | | |
| | 39 | Сосна | 10 | 1 | | 0,3 |
| | | Ель | | | | |
| | | Берёза | | | | |
| | | Осина | | | | |
| | 40 | Сосна | 10 | | | |
| | | Ель | | | | |
| | | Берёза | | | | |
| | | Осина | | | | |
| | 41 | Сосна | 10 | | | |
| | | Ель | | | | |
| | | Берёза | | | | |
| | | Осина | | | | |
| | 42 | Сосна | 10 | | | |
| | | Ель | | | | |
| | | Берёза | | | | |
| | | Осина | | | | |
| | 43 | Сосна | 10 | | | |
| | | Ель | | | | |
| | | Берёза | | | | |
| | | Осина | | | | |
| | 44 | Сосна | 10 | | | |
| | | Ель | | | | |
| | | Берёза | | | | |
| | | Осина | | | | |
| | 45 | Сосна | 10 | 1 | | 0,2 |
| | | Ель | | | | |
| | | Берёза | | | | |
| | | Осина | | | | |
| | 46 | Сосна | 10 | | | |
| | | Ель | | | | |
| | | Берёза | | 1 | | 0,3 |
| | | Осина | | | | |
| | 47 | Сосна | 10 | | | |
| | | Ель | | | | |
| | | Берёза | | 1 | | 0,3 |
| | | Осина | | | | |
| | 48 | Сосна | 10 | 1 | | 0,2 |
| | | Ель | | | | |
| | | Берёза | | | | |
| | | Осина | | | | |
| | 49 | Сосна | 10 | | | |
| | | Ель | | | | |
| | | Берёза | | | | |
| | | Осина | | | | |
| | 50 | Сосна | 10 | 1 | | 0,2 |
| | | Ель | | | | |
| | | Берёза | | | | |
| | | Осина | | | | |

| | | | | | | |
|---------------------------------------|--------|------------|-----|---|---|------------|
| Итого на пробах | | 500 | | | | |
| | Сосна | | 8 | 0 | 0 | 0,2 |
| | Ель | | 0 | 0 | 0 | 0,0 |
| | Берёза | | 2 | 0 | 0 | 0,3 |
| | Осина | | 0 | 0 | 0 | 0,0 |
| Всего в пересчете на крупный на пробе | | | | | | |
| | Сосна | | 4 | 0 | 0 | 4 |
| | Ель | | 0 | 0 | 0 | 0 |
| | Берёза | | 1 | 0 | 0 | 1 |
| | Осина | | 0 | 0 | 0 | 0 |
| Всего в пересчете на крупный на 1га | | | | | | |
| | Сосна | | 80 | 0 | 0 | 80 |
| | Ель | | 0 | 0 | 0 | 0 |
| | Берёза | | 20 | 0 | 0 | 20 |
| | Осина | | 0 | 0 | 0 | 0 |
| Всего на 1 га, шт | | | 100 | 0 | 0 | 100 |

Средняя густота жизнеспособного подроста 100
 Встречаемость подроста групповой
 Крупность мелкий

Примечание: Средняя густота жизнеспособного подроста на 1 га рассчитывалась с учетом переводных коэффициентов:
 для мелкого- 0,5, для среднего 0,8, для крупного 1,0.

Исполнитель(и):

Начальник ЛЗУ ООО "Промлес"

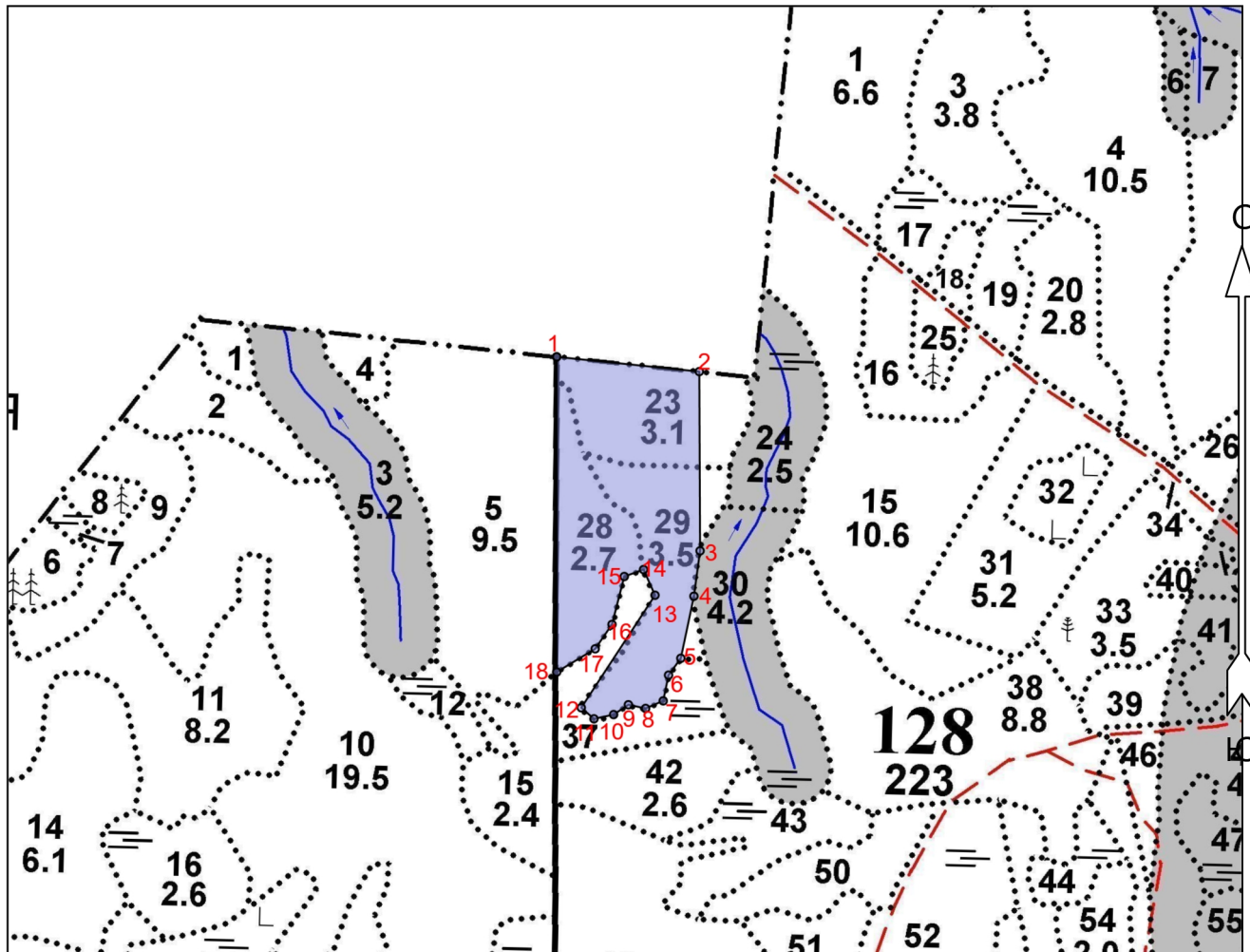


Трофимов О.Ю.

План участка к проекту лесовосстановления № 2/2026/59

Ленинградская область, Киришский муниципальный район
(наименование субъекта Российской Федерации, наименование муниципального района)

| | |
|-----------------------------------|--|
| Лесничество | Киришское |
| Участковое лесничество | Будогошское |
| Номер(а) лесного квартала | 128 |
| Номер(а) лесотаксационного выдела | Выдел 23 - 2,4 га, выдел 28 - 2,7 га, выдел 29 - 3,2 га. |
| Площадь | 8.3 |
| Масштаб | 1 : 10000 |



| Экспликация объекта | | | Номера точек | Румбы линий | Длина, м |
|---|---------------------------|-----------|--------------|-------------|----------|
| Порядковый номер характерной (поворотной) точки | Географические координаты | | | | |
| | Широта | Долгота | | | |
| Лесосека | | | | | |
| 1 | 59.216129 | 32.295850 | 1 - 2 | СВ 83°.00' | 199 |
| 2 | 59.215945 | 32.299332 | 2 - 3 | ЮВ 13°.30' | 249 |
| 3 | 59.213704 | 32.299350 | 3 - 4 | ЮВ 5°.30' | 64 |
| 4 | 59.213137 | 32.299200 | 4 - 5 | ЮВ 1°.00' | 88 |
| 5 | 59.212361 | 32.298880 | 5 - 6 | ЮЗ 23°.00' | 29 |
| 6 | 59.212150 | 32.298580 | 6 - 7 | ЮВ 1°.30' | 36 |
| 7 | 59.211829 | 32.298450 | 7 - 8 | ЮЗ 53°.30' | 27 |
| 8 | 59.211734 | 32.298020 | 8 - 9 | ЮЗ 89°.00' | 24 |
| 9 | 59.211780 | 32.297600 | 9 - 10 | ЮЗ 43°.30' | 25 |
| 10 | 59.211657 | 32.297240 | 10 - 11 | ЮЗ 65°.00' | 28 |
| 11 | 59.211604 | 32.296760 | 11 - 12 | СЗ 62°.00' | 24 |

| | | | |
|-----------------------|---|-------------------------|----------------------------|
| Составил (арендатор): | Специалист лесного хозяйства (должность) | Акулов В.В. (Ф.И.О.) | (подпись) |
| | | | 20 марта 2026 г. (дата) |

| | | | | | |
|----|-----------|-----------|---------|------------|-----|
| 12 | 59.211743 | 32.296450 | 12 - 13 | СВ 20°.00' | 187 |
| 13 | 59.213149 | 32.298250 | 13 - 14 | СЗ 37°.00' | 39 |
| 14 | 59.213470 | 32.297970 | 14 - 15 | ЮЗ 57°.00' | 28 |
| 15 | 59.213383 | 32.297500 | 15 - 16 | ЮЗ 1°.30' | 69 |
| 16 | 59.212784 | 32.297200 | 16 - 17 | ЮЗ 21°.30' | 41 |
| 17 | 59.212479 | 32.296790 | 17 - 18 | ЮЗ 46°.00' | 62 |
| 18 | 59.212189 | 32.295850 | 18 - 1 | СЗ 13°.00' | 439 |

Составил (арендатор):

Специалист лесного
хозяйства
(должность)

Акулов В.В.
(Ф.И.О.)


(подпись)

20 марта 2026 г.
(дата)