

Проект лесовосстановления на лесном участке N 1-2026/2026 год

Лесовосстановление: искусственное лесовосстановление

Субъект Российской Федерации: Ленинградская область

Лесной район: Балтийско-Белозёрский таёжный район

Характеристика местоположения лесного участка:

Лесничество (муниципальный район (ОКТМО)): Лодейнопольское

Участковое лесничество: Тервеничское

Урочище (при наличии): нет данных

N квартала учётный (N квартала по лесоустройству): 47:9:13:214 (205)

Номер объекта: 1

N выдела учётный (по лесоустройству): 47:9:13:214:10 (11) Площадь га: 0.1

N выдела учётный (по лесоустройству): 47:9:13:214:16 (17) Площадь га: 5.1

Площадь лесного участка, га: 5.2

(исходные данные для проекта лесовосстановления: материалы обследования лесного участка при выборе способа лесовосстановления, план лесного участка, масштаб 1:10000 прилагаются к проекту лесовосстановления)

Характеристика лесорастительных условий лесного участка:

Рельеф участка (уклон): Равнинный

Гидрологические условия (увлажнение): КС С2

Почва: подзолистая суглинистая

Тип леса: Ельник кисличный

Характеристика площадей лесного участка:

Вырубка 2025 года.

(вырубки, гари, прогалины, иные не занятые лесными насаждениями или предназначенные для лесовосстановления земли)

Характеристика вырубки:

Количество пней, тыс. штук/га: 0.4

Характер и размещение оставленных деревьев и кустарников: Отсутствуют

Степень задернения почвы: средняя

Степень минерализации почвы (% от площади лесного участка): 0

Состояние очистки от порубочных остатков и валежника (захламленность, куб.м): слабая (5-20 м3/га)

>

а) отсутствует (до 5 куб.м/га); б) слабая (5 - 20 куб.м/га); в) средняя (20 – 50 куб.м/га); г) сильная (более 50 куб. /га)

Категория доступности для техники: доступная

а) доступная; б) требуется узкополосная расчистка без корчевки пней; в) требуется узкополосная расчистка; г) требуется широкополосная расчистка с корчевкой пней

Характеристика имеющихся подроста и молодняка лесных древесных пород:

состав пород: нет данных

средний возраст, лет: нет данных

средняя высота, м: нет данных

количество деревьев и кустарников, тыс. штук/га: нет данных

размещение их по площади лесного участка (равномерное, неравномерное,

групповое): нет данных

состояние лесных насаждений и их оценка: нет данных

Проектируемый способ лесовосстановления:

искусственное лесовосстановление

(естественное лесовосстановление, искусственное лесовосстановление, комбинированное лесовосстановление (посев, посадка))

Обоснование проектируемого способа лесовосстановления основных лесных древесных пород восстанавливаемых лесов с учетом особенностей производства работ в различных категориях защитных лесов и особо защитных участках лесов:

(для лесных участков, предназначенных для проведения лесовосстановления, на которых лесовосстановительные мероприятия осуществляются лицами, указанными в подпункте "а" пункта 6 Правил, государственными (муниципальными) учреждениями, указанными в подпункте "б" пункта 6 Правил)

Отсутствие предварительного возобновления жизнеспособным подростом и молодняком ценных древесных пород.

Сроки и технологии (методы) выполнения работ по лесовосстановлению:

(для лесных участков, предназначенных для проведения лесовосстановления, на которых лесовосстановительные мероприятия осуществляются лицами, указанными в подпункте «а» пункта 6 Правил, государственными (муниципальными) учреждениями, указанными в подпункте "б" пункта 6 Правил)

Частичная обработка почвы бороздами глубиной до 30 см трактором ТДТ-55 в сцепе с плугом ПКЛ-70 весной 2026 года; посадка сеянцев под меч Колесова в два пласта; расстояние между рядами 4-6 м, в рядах 0,6-0,7 м весной 2026 года.

Сроки и технологии (методы) выполнения работ по агротехническим уходам:

(для лесных участков, предназначенных для проведения лесовосстановления, на которых лесовосстановительные мероприятия осуществляются лицами, указанными в подпункте «а» пункта 6 Правил, государственными (муниципальными) учреждениями, указанными в подпункте "б" пункта 6 Правил)

2026г., 2027г., 2028г. - одно-двукратный уход (уничтожение травянистой и древесной растительности в рядах культур) по необходимости; 2027г. - дополнение лесных культур (в случае приживаемости менее 85,0% от проектируемой).

Сроки и технологии (методы) выполнения работ по лесоводственным уходам:

(для лесных участков, предназначенных для проведения лесовосстановления, на которых лесовосстановительные мероприятия осуществляются лицами, указанными в подпункте «а» пункта 6 Правил, государственными (муниципальными) учреждениями, указанными в подпункте "б" пункта 6 Правил)

По необходимости.

Требования к используемому для лесовосстановления посадочному (посевному) материалу:

Порода	Вид посадочного материала (сеянцы, саженцы с открытой (закрытой) корневой системой, селекционная категория происхождения семян, лесосеменной район)	Возраст не менее, лет	Высота не менее, см	Диаметр корневой шейки не менее, мм
Ель	Стандартные сеянцы ели с ОКС, 2-й лесосеменной район	3	12	2

Характеристика посевного материала:

Порода	Класс качества семян	Селекционная категория	Место происхождения (лесосеменной район)

Требования к молоднякам, площади которых подлежат отнесению к землям, на которых расположены леса, для признания работ по лесовосстановлению завершенными:

(для лесных участков, предназначенных для проведения лесовосстановления, на которых лесовосстановительные мероприятия осуществляются лицами, указанными в подпункте "а" пункта 6 Правил, государственными (муниципальными) учреждениями, указанными в подпункте "б" пункта 6 Правил)

Порода	Возраст не менее, лет	Количество деревьев основных лесных пород не менее, тыс. штук/га	Средняя высота не менее, м
Ель	9	1.7	0.7

Объем работ по лесовосстановлению (площадь лесовосстановления, га):

(для лесных участков, предназначенных для проведения лесовосстановления, на которых лесовосстановительные мероприятия осуществляются лицами, указанными в подпункте «а» пункта 6 Правил, государственными (муниципальными) учреждениями, указанными в подпункте "б" пункта 6 Правил)

5.2

Проектируемый объем работ по лесовосстановлению:

(для лесных участков, предназначенных для проведения лесовосстановления, на которых лесовосстановительные мероприятия осуществляются лицами, указанными в подпункте "а" пункта 6 Правил, государственными (муниципальными) учреждениями, указанными в подпункте "б" пункта 6 Правил)

площадь лесовосстановления, га: 5.2

количество жизнеспособных растений основных лесных древесных пород, тыс.

штук/га: 3

количество жизнеспособных растений основных лесных древесных пород на всей

площади, тыс. штук /га: 15.6

Исполнитель работ по лесовосстановлению:

Должность инженер

Наименование организации (при наличии)

Кузина Людмила Павловна

Фамилия Имя Отчество (при наличии)

Дата 28 апреля 2026

Число, месяц, год

<u>ДОКУМЕНТ ПОДПИСАН</u> <u>ЭЛЕКТРОННОЙ ПОДПИСЬЮ</u>	
Сертификат:	69019666232409330550799910482164382584
Владелец:	Кузина Людмила Павловна
Действителен:	с 17.03.2026 по 24.12.2026

Сведения о расположении участка леса, приведенного в проекте лесовосстановления			
Номер выдела (по лесоустройству) /кадастровый номер земельного участка	Номер объекта	Площадь участка (общая), га	Площадь лесовосстановления, га (на которой осуществляются лесовосстановительные мероприятия)
47:9:13:214:10 (11)	1	5.2	0.1
47:9:13:214:16 (17)			5.1

Площадь участка лесовосстановления				
Номер объекта	Номер начальной точки (столба)	Номер следующей точки (столба)	Координата начальной точки линии (столба) (WGS-84) (для лесных участков, расположенных на землях обороны и безопасности, система координат ГСК-2011)	
			Долгота (X)	Широта (Y)
Привязка участка лесовосстановления				
1	1		34.00910974814254	60.1768564676951
1	2		34.00932059793762	60.177293215075764
1	3		34.00553337521826	60.17851635899947
Контур участка лесовосстановления				
1	1		34.00553337521826	60.17851635899947
1	2		34.00397454397934	60.17923928546916
1	3		34.00463708343871	60.179531151226826
1	4		34.005028442374034	60.18118159796076
1	5		34.002795959179224	60.181733052918155
1	6		34.00304382265059	60.182312984978466
1	7		34.005128506436236	60.18209219297243
1	8		34.007784208898826	60.18314471003362
1	9		34.00553337521826	60.17851635899947
Привязка площади, исключенной из проекта лесовосстановления №				
Контур площади, исключенной из проекта лесовосстановления №				

Исполнитель работ по лесовосстановлению:

Должность инженер

Наименование организации (при наличии)

Кузина Людмила Павловна

Фамилия Имя Отчество (при наличии)

Дата 28 апреля 2026

Число, месяц, год

<u>ДОКУМЕНТ ПОДПИСАН</u> <u>ЭЛЕКТРОННОЙ ПОДПИСЬЮ</u>	
Сертификат:	69019666232409330550799910482164382584
Владелец:	Кузина Людмила Павловна
Действителен:	с 17.03.2026 по 24.12.2026

АКТ
ОБСЛЕДОВАНИЯ УЧАСТКА № 1

ПРИ ВЫБОРЕ СПОСОБА И ТЕХНОЛОГИИ ЛЕСОВОССТАНОВЛЕНИЯ

1. Лесничество Лодейнопольское
2. Участковое лесничество Тервеничское
3. Номер(а) лесного квартала 205
4. Номер(а) лесотаксационного выдела (выделов): 11, 17
5. Площадь участка, с точностью до 0,0000 га 5,2
6. План лесного участка (прилагается к акту)
7. Категория площадей участка лесовосстановления вырубка 2025 года, июль
(вырубка, гарь, иная (год, месяц))
8. Наименование организации и основания возникновения обязательств ООО «Крона»
договор аренды № 21/3-2009-11 от 02.11.2009 г., лесная декларация № 7-2025 от 11.04.2025г.
(номер договора аренды лесного участка, постоянного (бессрочного) пользования, безвозмездного пользования, сервитута, номер лесной декларации, основания для перевода в земли иных категорий)
9. Исходный породный состав участка лесовосстановления выд.11 – 4Б3Ос2Е1С+Олс, выд.17 – 4Ос2Б4Е.
(до вырубки, гари, гибели)
10. Условия для работы техники:
 - 10.1. Количество пней 395 шт./га, средний диаметр 27 см
 - 10.2. Захламленность, м³/га слабая
(отсутствует - менее 5 м³/га, слабая - 5 - 20 м³/га, средняя - 20 - 50 м³/га, сильная > 50 м³/га)
 - 10.3. Доступность для работы техники доступна (трактором ТДТ-55 в сцепе с плугом ПКЛ-70).
11. Характеристика природно-климатических и лесорастительных условий лесного участка:
 - 11.1. Лесорастительная зона таёжная
 - 11.2. Лесной район Балтийско-Белозерский таёжный район
 - 11.3. Целевое назначение лесов эксплуатационные леса
 - 11.4. Рельеф равнинный
 - 11.5. Почва суглинистые подзолистые почвы.
(тип, степень увлажнения, механический состав)
 - 11.6. Тип леса (тип вырубки, тип лесорастительных условий) КС С2
 - 11.7. Степень задернения почвы средняя
(отсутствует - до 10%%, слабая - 11-30%%, средняя - 31-50%%, сильная >50%%)
12. Характеристика подроста главных (целевых) пород (перечетная ведомость прилагается):
 - 12.1. Средняя высота _____ м
 - 12.2. Средний возраст _____ лет
 - 12.3. Количество, всего _____ - тыс.шт./га, в том числе по породам: _____ -
 - 12.4. Категория густоты _____ -
 - 12.5. Распределение по площади _____ -
(редкий, средний, густой, равномерное, неравномерное, групповое)
 - 12.6. Жизнеспособность подроста _____ -
(жизнеспособный, нежизнеспособный)
13. Характеристика возобновления мягколиственных пород:
 - 13.1. Порода _____ -
 - 13.2. Количество _____ - тыс.шт./га,
 - 13.3. Средняя высота _____ - м
14. Источники обсеменения _____
(порода, источник: одиночные (шт./га), куртины, полосы, стены леса)
15. Характеристика санитарного состояния в связи с отсутствием на восстанавливаемой площади признаков заселения вредных организмов, обследование на лесном участке не проводилось.
(заселенность вредными организмами, болезни леса)
16. Предложения для разработки Проекта лесовосстановления:
 - 16.1. Способ лесовосстановления искусственный.
(естественный, искусственный, комбинированный)
 - 16.2. Главные (целевые) породы ель
 - 16.3. Срок лесовосстановления МАЙ 2026 г. – МАЙ 2035 г.
(начало, окончание (месяц, год))

17. Необходимость проведения предварительных и сопутствующих мероприятий:

17.1. Очистка вырубки, гари _____ - _____

17.2. Санитарные мероприятия _____ - _____

17.3. Противопожарные мероприятия по мере необходимости _____

17.4. Иные предложения провести подготовку почвы под посадку лесных культур весной 2026 года.

Обследование проведено:

Исполнитель(и): пом.инженера по л.с.ресурсам _____ Дубровина Н.Н. " 24 " апрель 2026 г.
Должность _____ подпись _____ Ф.И.О. _____ Дата _____

Согласовано:

Представитель лесничества:

лесничий Тервенического участкового лесничества _____ Макаров В.А. " 24 " 04.2026 г.
Должность _____ подпись _____ Ф.И.О. _____ Дата _____

Представитель арендатора:

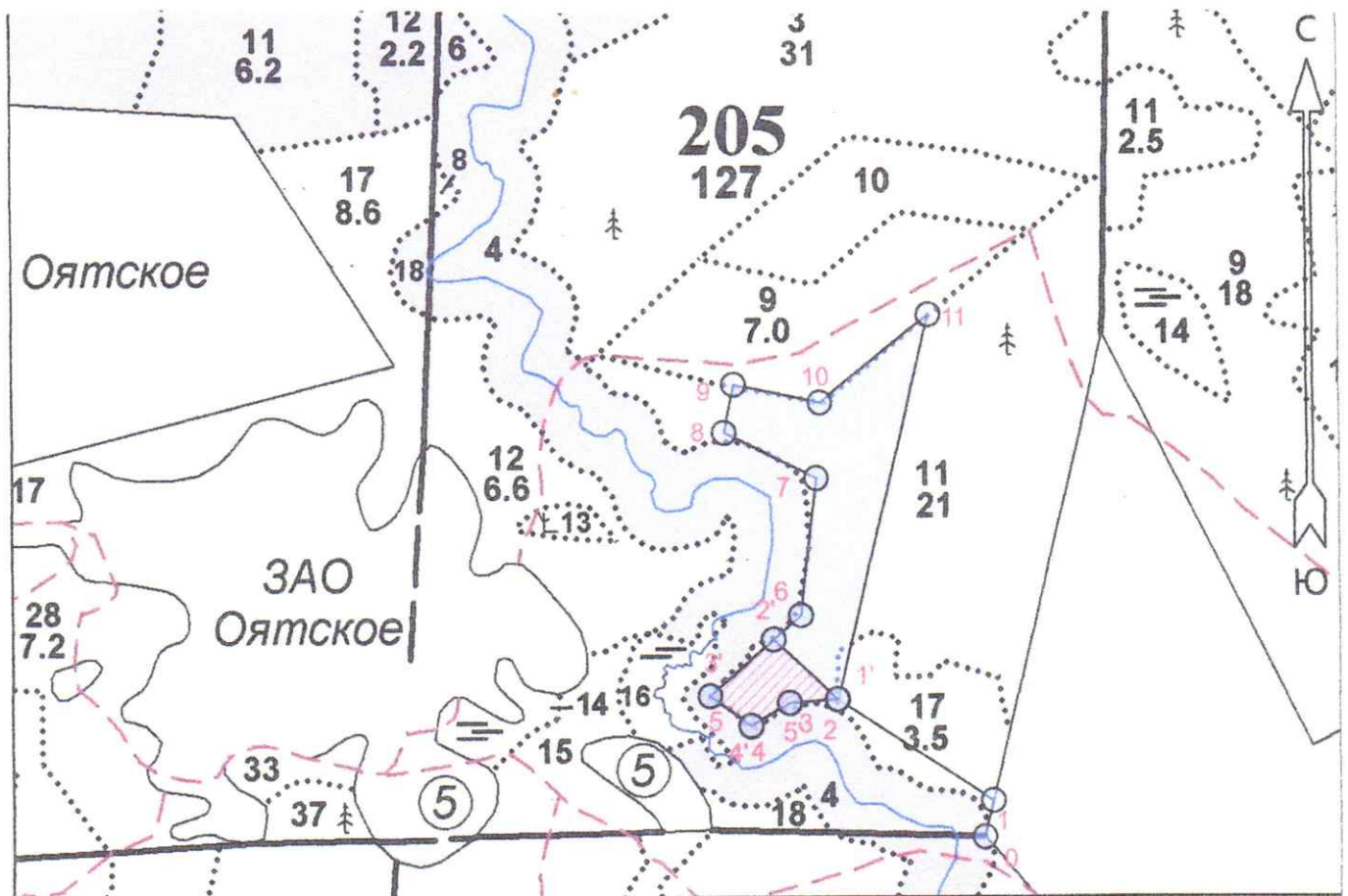
Генеральный директор ООО «Крона» _____ Смирнов Н.Р. " 24 " 04.2026 г.
Должность _____ подпись _____ Ф.И.О. _____ Дата _____



План участка для проведения лесовосстановления

Лесничество
 Участковое лесничество
 Номер(а) лесного квартала
 Номер(а) лесотаксационного выдела (выделов):
 Площадь участка, с точностью до 0,0000 га

Масштаб 1:10 000



Общая площадь: 6.1
 Эксплуатационная площадь: 5.2
 Масштаб: 1 : 10000

Условные обозначения:

- Эксплуатационный участок
- Неэксплуатационный участок

Основной полигон

№№	Направление	Румбы	Длина, м
0 - 1	СВ	0° 30'	50.0
1 - 2	СЗ	70° 00'	250.0
2 - 3	ЮЗ	73° 00'	65.0
3 - 4	ЮЗ	46° 30'	60.0
4 - 5	СЗ	67° 00'	68.0
5 - 6	СВ	35° 30'	163.0
6 - 7	СЗ	6° 30'	185.0
7 - 8	СЗ	76° 30'	138.0
8 - 9	СЗ	1° 00'	66.0
9 - 10	СВ	89° 00'	118.0
10 - 11	СВ	38° 30'	188.0

Полигон 2

Площадь, га: 0.9

Тип: Неэксплуатационный участок

№№	Направление	Румбы	Длина, м
1' - 2'	СЗ	60° 00'	118.0
2' - 3'	ЮЗ	35° 30'	114.0
3' - 4'	ЮВ	67° 00'	68.0
4' - 5'	СВ	46° 30'	60.0
5' - 1'	СВ	73° 00'	65.0

ПЕРЕЧЕТНАЯ ВЕДОМОСТЬ
ЖИЗНЕСПОСОБНОГО ПОДРОСТА ПРИ ОБСЛЕДОВАНИИ
УЧАСТКА № 1 /2026 ГОД ЛЕСОВОССТАНОВЛЕНИЯ

Лесничество Лодейнопольское

Участковое лесничество Тервеничское

Номер(а) лесного квартала 205

Номер(а) лесотаксационного выдела (выделов): 11,17

Площадь участка, с точностью до 0,0000 га 5,2

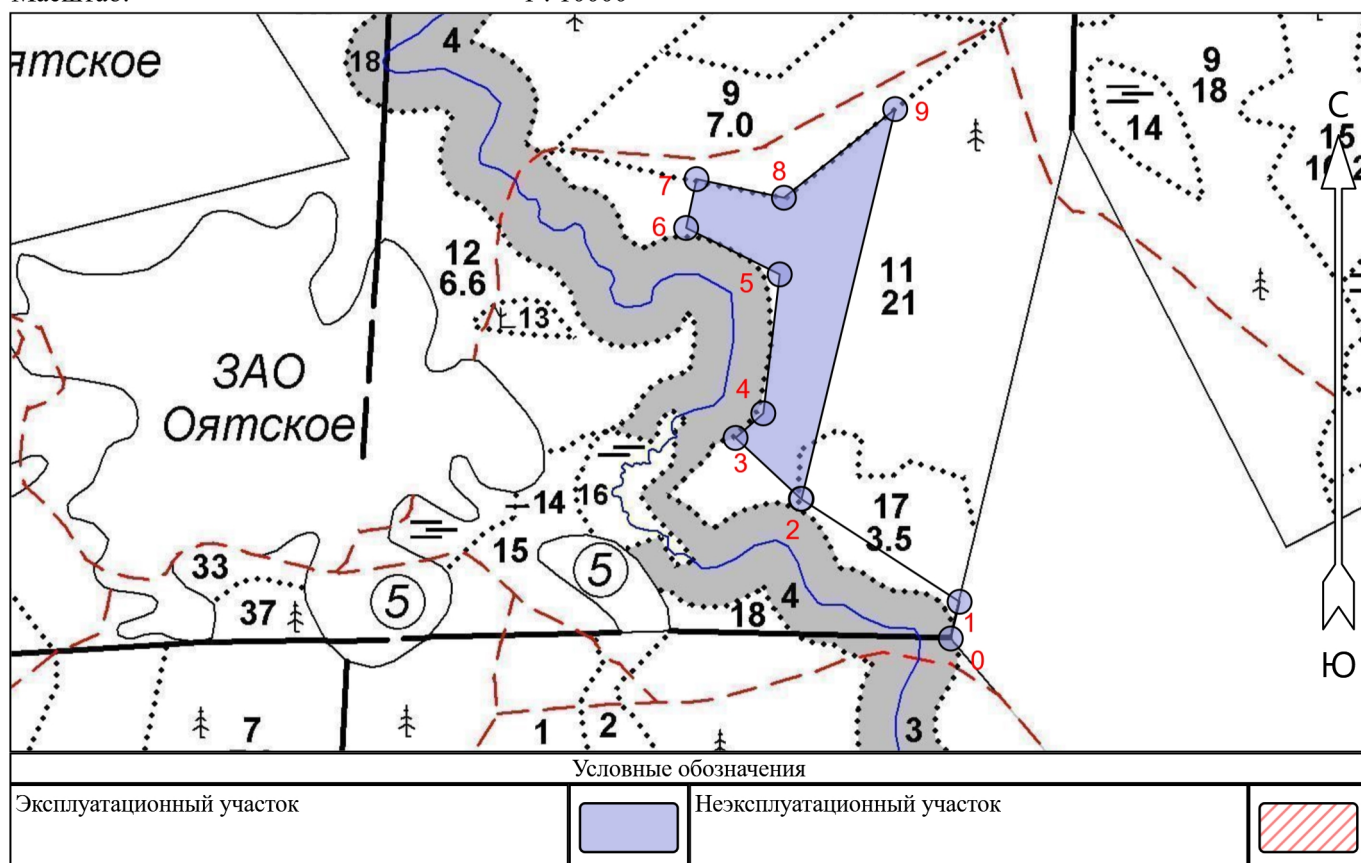
Номер пробной площади (п.п.0,2 га) номера учетных площадок	Порода	Распределение подроста по высоте, шт.				Средняя высота, м	Средний возраст, лет
		Мелкий (до 0,5 м)	Средний (0,51-1,5 м)	Крупный (свыше 1,5 м)	Итого		
Всего по участку подроста главных (целевых) пород		-	-	-	-		
Коэффициент перевода		-	-	-	-		
С учетом коэффициента		-	-	-	-		
Итого в пересчете на крупный, подроста главных (целевых) пород, шт./га		-	-	-	-		

**ПРОЕКТ
ЛЕСОВОССТАНОВЛЕНИЯ
(создание лесных культур)
2026 г.**

Главная порода: **ель**
 Вид культур: **сплошные**
 Арендатор лесного участка: **ООО "Крона"**
 Площадь участка: **5.2 га**

План участка

Лесничество (лесопарк): **Лодейнопольское**
 Участковое лесничество: **Тервеничское**
 Урочище (при наличии):
 Номер(а) лесного квартала: 205
 Номер(а) лесотаксационного выдела: 11, 17
 Масштаб: 1 : 10000



Условные обозначения

Эксплуатационный участок		Неэксплуатационный участок	
--------------------------	--	----------------------------	--

Экспликация участка

Номера точек	Географические координаты		Румбы линий	Длина, м		
	Широта	Долгота				
Привязка						
0	60.176856	34.009110	0 - 1 СВ 0°.30'	50.0		
1	60.177293	34.009321	1 - 2 СЗ 70°.00'	250.0		
Объект						
Категория земель	Площадь участка, га	Номера точек	Географические координаты		Румбы линий	Длина, м
			Широта	Долгота		
Основной полигон	5.2	2	60.178516	34.005533	2 - 3 СЗ 60°.00'	118.0
		3	60.179239	34.003975	3 - 4 СВ 35°.30'	49.0
		4	60.179531	34.004637	4 - 5 СЗ 6°.30'	185.0
		5	60.181182	34.005028	5 - 6 СЗ 76°.30'	138.0
		6	60.181733	34.002796	6 - 7 СЗ 1°.00'	66.0
		7	60.182313	34.003044	7 - 8 СВ 89°.00'	118.0
		8	60.182092	34.005129	8 - 9 СВ 38°.30'	188.0
		9	60.183145	34.007784	9 - 2 ЮЗ 0°.30'	530.0

* - Геодезические координаты получены при помощи навигатора GPS Garmin мар.64 (указывается наименование и марка прибора, с помощью которого определены геодезические координаты) в системе координат МСК-47 Ленинградской области - зона 3