

## Проект лесовосстановления на лесном участке № 3-2026/2026 год

Лесовосстановление: искусственное лесовосстановление

Субъект Российской Федерации: Ленинградская область

Лесной район: Балтийско-Белозёрский таёжный район

### Характеристика местоположения лесного участка:

Лесничество (муниципальный район (ОКТМО)): Лодейнопольское

Участковое лесничество: Тервеничское

Урочище (при наличии): нет данных

№ квартала учётный (№ квартала по лесоустройству): 47:9:13:69 ( 63 )

Номер объекта: 3

№ выдела учётный (по лесоустройству): 47:9:13:69:18 ( 17 ) Площадь га: 4.5

Площадь лесного участка, га: 4.5

*(исходные данные для проекта лесовосстановления: материалы обследования лесного участка при выборе способа лесовосстановления, план лесного участка, масштаб 1:10000 прилагаются к проекту лесовосстановления)*

### Характеристика лесорастительных условий лесного участка:

Рельеф участка (уклон): Равнинный

Гидрологические условия (увлажнение): БР А2

Почва: подзолистая песчаная и супесчаная.

Тип леса: Сосняк брусничный

### Характеристика площадей лесного участка:

Вырубка 2025 года.

*(вырубки, гари, прогалины, иные не занятые лесными насаждениями или предназначенные для лесовосстановления земли)*

### Характеристика вырубки:

Количество пней, тыс. штук/га: 0.44

Характер и размещение оставленных деревьев и кустарников: Отсутствуют

Степень задернения почвы: средняя

Степень минерализации почвы (% от площади лесного участка): 0

Состояние очистки от порубочных остатков и валежника (захламленность, куб.м): слабая (5-20 м3/га)

>

*а) отсутствует (до 5 куб.м/га); б) слабая (5 - 20 куб.м/га); в) средняя (20 – 50 куб.м/га); г) сильная (более 50 куб. /га)*

Категория доступности для техники: доступная

*а) доступная; б) требуется узкополосная расчистка без корчевки пней; в) требуется узкополосная расчистка; г) требуется широкополосная расчистка с корчевкой пней*

### Характеристика имеющихся подроста и молодняка лесных древесных пород:

состав пород: нет данных

средний возраст, лет: нет данных

средняя высота, м: нет данных

количество деревьев и кустарников, тыс. штук/га: нет данных

размещение их по площади лесного участка (равномерное, неравномерное, групповое): нет данных

состояние лесных насаждений и их оценка: нет данных

## **Проектируемый способ лесовосстановления:**

### **искусственное лесовосстановление**

(естественное лесовосстановление, искусственное лесовосстановление, комбинированное лесовосстановление (посев, посадка))

## **Обоснование проектируемого способа лесовосстановления основных лесных древесных пород восстанавливаемых лесов с учетом особенностей производства работ в различных категориях защитных лесов и особо защитных участках лесов:**

(для лесных участков, предназначенных для проведения лесовосстановления, на которых лесовосстановительные мероприятия осуществляются лицами, указанными в подпункте "а" пункта 6 Правил, государственными (муниципальными) учреждениями, указанными в подпункте "б" пункта 6 Правил)

### **Отсутствие предварительного возобновления жизнеспособным подростом и молодняком ценных древесных пород.**

## **Сроки и технологии (методы) выполнения работ по лесовосстановлению:**

(для лесных участков, предназначенных для проведения лесовосстановления, на которых лесовосстановительные мероприятия осуществляются лицами, указанными в подпункте «а» пункта 6 Правил, государственными (муниципальными) учреждениями, указанными в подпункте "б" пункта 6 Правил)

**Частичная обработка почвы бороздами глубиной до 30 см трактором ТДТ-55 в сцепе с плугом ПКЛ-70 весной 2026 года; посадка сеянцев под меч Колесова в два пласта; расстояние между рядами 4-6 м, в рядах 0,6-0,7 м весной 2026 года.**

## **Сроки и технологии (методы) выполнения работ по агротехническим уходам:**

(для лесных участков, предназначенных для проведения лесовосстановления, на которых лесовосстановительные мероприятия осуществляются лицами, указанными в подпункте «а» пункта 6 Правил, государственными (муниципальными) учреждениями, указанными в подпункте "б" пункта 6 Правил)

**2026г., 2027г., 2028г. - одно-двукратный уход (уничтожение травянистой и древесной растительности в рядах культур) по необходимости; 2027г. - дополнение лесных культур (в случае приживаемости менее 85,0% от проектируемой).**

## **Сроки и технологии (методы) выполнения работ по лесоводственным уходам:**

(для лесных участков, предназначенных для проведения лесовосстановления, на которых лесовосстановительные мероприятия осуществляются лицами, указанными в подпункте «а» пункта 6 Правил, государственными (муниципальными) учреждениями, указанными в подпункте "б" пункта 6 Правил)

**По необходимости.**

## **Требования к используемому для лесовосстановления посадочному (посевному) материалу:**

Порода	Вид посадочного материала (сеянцы, саженцы с открытой (закрытой) корневой системой, селекционная категория происхождения семян, лесосеменной район)	Возраст не менее, лет	Высота не менее, см	Диаметр корневой шейки не менее, мм
Сосна	Стандартные сеянцы сосны с ОКС, 2-й лесосеменной район	2	12	2

## **Характеристика посевного материала:**

Порода	Класс качества семян	Селекционная категория	Место происхождения (лесосеменной район)

## **Требования к молоднякам, площади которых подлежат отнесению к землям, на которых расположены леса, для признания работ по лесовосстановлению завершенными:**

(для лесных участков, предназначенных для проведения лесовосстановления, на которых лесовосстановительные мероприятия осуществляются лицами, указанными в подпункте "а" пункта 6 Правил, государственными (муниципальными) учреждениями, указанными в подпункте "б" пункта 6 Правил)

Порода	Возраст не менее, лет	Количество деревьев основных лесных пород не менее, тыс. штук/га	Средняя высота не менее, м
Сосна	10	2.2	0.9

**Объем работ по лесовосстановлению (площадь лесовосстановления, га):**

(для лесных участков, предназначенных для проведения лесовосстановления, на которых лесовосстановительные мероприятия осуществляются лицами, указанными в подпункте «а» пункта 6 Правил, государственными (муниципальными) учреждениями, указанными в подпункте "б" пункта 6 Правил)

4.5

**Проектируемый объем работ по лесовосстановлению:**

(для лесных участков, предназначенных для проведения лесовосстановления, на которых лесовосстановительные мероприятия осуществляются лицами, указанными в подпункте "а" пункта 6 Правил, государственными (муниципальными) учреждениями, указанными в подпункте "б" пункта 6 Правил)

площадь лесовосстановления, га: 4.5

количество жизнеспособных растений основных лесных древесных пород, тыс.

штук/га: 3

количество жизнеспособных растений основных лесных древесных пород на всей

площади, тыс. штук /га: 13.5

Исполнитель работ по лесовосстановлению:

Должность инженер

Наименование организации (при наличии)

Кузина Людмила Павловна

Фамилия Имя Отчество (при наличии)

Дата 27 апреля 2026

Число, месяц, год

**ДОКУМЕНТ ПОДПИСАН  
ЭЛЕКТРОННОЙ ПОДПИСЬЮ**

Сертификат:	69019666232409330550799910482164382584
Владелец:	Кузина Людмила Павловна
Действителен:	с 17.03.2026 по 24.12.2026

Сведения о расположении участка леса, приведенного в проекте лесовосстановления			
Номер выдела (по лесоустройству) / кадастровый номер земельного участка	Номер объекта	Площадь участка (общая), га	Площадь лесовосстановления, га (на которой осуществляются лесовосстановительные мероприятия)
47:9:13:69:18 ( 17 )	3	4.5	4.5

Площадь участка лесовосстановления				
Номер объекта	Номер начальной точки (столба)	Номер следующей точки (столба)	Координата начальной точки линии (столба) (WGS-84) (для лесных участков, расположенных на землях обороны и безопасности, система координат ГСК-2011)	
			Долгота (X)	Широта (Y)
Привязка участка лесовосстановления				
3	1		34.049741	60.328376
3	2		34.049902496425126	60.32608669146046
Контур участка лесовосстановления				
3	1		34.049902496425126	60.32608669146046
3	2		34.05214322259854	60.326298063163684
3	3		34.052282601404855	60.32592711063496
3	4		34.05214445940335	60.32553787992438
3	5		34.05169288826525	60.325343412492586
3	6		34.05146333084684	60.324946219297146
3	7		34.05187736686724	60.324576972423735
3	8		34.052580264921076	60.32453429687314
3	9		34.05311833840457	60.32468375329614
3	10		34.053510753979815	60.324919443935094
3	11		34.05365494610089	60.32357389658146
3	12		34.05354382848611	60.32352770671513
3	13		34.05190033077884	60.32390740376415
3	14		34.05136429921219	60.32333753549171
3	15		34.051473174596644	60.32307348528605
3	16		34.050185623478285	60.322828820457175
3	17		34.049902496425126	60.32608669146046
Привязка площади, исключенной из проекта лесовосстановления № _____				
Контур площади, исключенной из проекта лесовосстановления № _____				

Исполнитель работ по лесовосстановлению:

Должность инженер

Наименование организации (при наличии)

Кузина Людмила Павловна

Фамилия Имя Отчество (при наличии)

Дата 27 апреля 2026

Число, месяц, год

**ДОКУМЕНТ ПОДПИСАН**  
**ЭЛЕКТРОННОЙ ПОДПИСЬЮ**

Сертификат:	69019666232409330550799910482164382584
Владелец:	Кузина Людмила Павловна
Действителен:	с 17.03.2026 по 24.12.2026

**АКТ**  
**ОБСЛЕДОВАНИЯ УЧАСТКА № 3**  
**ПРИ ВЫБОРЕ СПОСОБА И ТЕХНОЛОГИИ ЛЕСОВОССТАНОВЛЕНИЯ**

1. Лесничество Лодейнопольское
2. Участковое лесничество Тервеничское
3. Номер(а) лесного квартала 63
4. Номер(а) лесотаксационного выдела (выделов): 17
5. Площадь участка, с точностью до 0,0000 га 4,5
6. План лесного участка (прилагается к акту)
7. Категория площадей участка лесовосстановления вырубка 2025 года, октябрь  
*(вырубка, гарь, иная (год, месяц))*
8. Наименование организации и основания возникновения обязательств ООО «Крона»  
договор аренды № 21/З-2009-11 от 02.11.2009 г., лесная декларация № 11-2025 от 24.09.2025г.  
*(номер договора аренды лесного участка, постоянного (бессрочного) пользования, безвозмездного пользования, сервитута, номер лесной декларации, основания для перевода в земли иных категорий)*
9. Исходный породный состав участка лесовосстановления выд. 17 – 6С2Е2Б+Ос.  
*(до вырубки, гари, гибели)*
10. Условия для работы техники:
  - 10.1. Количество пней 440 шт./га, средний диаметр 32 см
  - 10.2. Захламленность, м<sup>3</sup>/га слабая  
*(отсутствует - менее 5 м<sup>3</sup>/га, слабая - 5 - 20 м<sup>3</sup>/га, средняя - 20 - 50 м<sup>3</sup>/га, сильная > 50 м<sup>3</sup>/га)*
  - 10.3. Доступность для работы техники доступна (трактором ТДТ-55 в сцепе с плугом ПКЛ-70).
11. Характеристика природно-климатических и лесорастительных условий лесного участка:
  - 11.1. Лесорастительная зона таёжная
  - 11.2. Лесной район Балтийско-Белозерский таёжный район
  - 11.3. Целевое назначение лесов эксплуатационные леса
  - 11.4. Рельеф равнинный
  - 11.5. Почва песчаные, супесчаные и подзолистые почвы.  
*(тип, степень увлажнения, механический состав)*
  - 11.6. Тип леса (тип вырубки, тип лесорастительных условий) БР А2
  - 11.7. Степень задернения почвы средняя  
*(отсутствует - до 10%%, слабая - 11-30%%, средняя - 31-50%%, сильная >50%%)*
12. Характеристика подроста главных (целевых) пород (перечетная ведомость прилагается):
  - 12.1. Средняя высота      м
  - 12.2. Средний возраст      лет
  - 12.3. Количество, всего      - тыс.шт./га, в том числе по породам:      -
  - 12.4. Категория густоты      -
  - 12.5. Распределение по площади      -  
*(редкий, средний, густой, равномерное, неравномерное, групповое)*
  - 12.6. Жизнеспособность подроста      -  
*(жизнеспособный, нежизнеспособный)*
13. Характеристика возобновления мягколиственных пород:
  - 13.1. Порода      -
  - 13.2. Количество      - тыс.шт./га,
  - 13.3. Средняя высота      - м
  14. Источники обсеменения       
*(порода, источник: одиночные (шт./га), куртины, полосы, стены леса)*
15. Характеристика санитарного состояния в связи с отсутствием на восстанавливаемой площади признаков заселения вредных организмов, обследование на лесном участке не проводилось.  
*(заселенность вредными организмами, болезни леса)*
16. Предложения для разработки Проекта лесовосстановления:
  - 16.1. Способ лесовосстановления искусственный.  
*(естественный, искусственный, комбинированный)*
  - 16.2. Главные (целевые) породы сосна
  - 16.3. Срок лесовосстановления май 2026 г. – май 2036 г.  
*(начало, окончание (месяц, год))*

17. Необходимость проведения предварительных и сопутствующих мероприятий:

17.1. Очистка вырубki, гари \_\_\_\_\_ - \_\_\_\_\_

17.2. Санитарные мероприятия \_\_\_\_\_ - \_\_\_\_\_

17.3. Противопожарные мероприятия по мере необходимости

17.4. Иные предложения провести подготовку почвы под посадку лесных культур весной 2026 года.

Обследование проведено:

Исполнитель(и): пом.инженера по л.с.ресурсам Дубровина Н.Н. " 27 " 04.2026 г.  
Должность подпись Ф.И.О. Дата

Согласовано:

Представитель лесничества:

лесничий Тервенического участкового лесничества Макаров В.А. " 27 " 04.2026 г.  
Должность подпись Ф.И.О. Дата

Представитель арендатора:

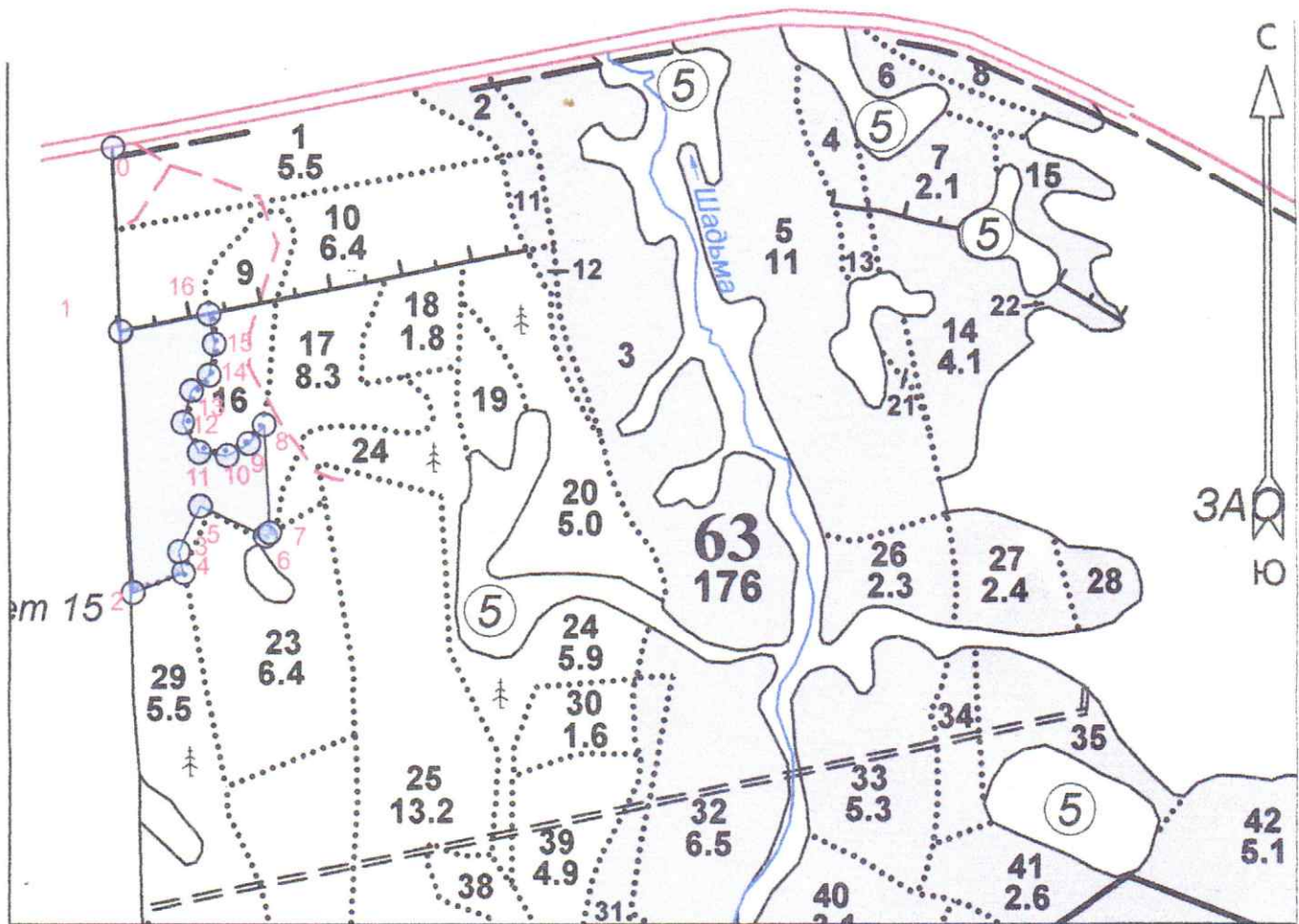
Генеральный директор ООО «Крона» Смирнов Н.Р. " 27 " 04.2026 г.  
Должность подпись Ф.И.О. Дата



План участка для проведения лесовосстановления

Лесничество Лодейнопольское  
 Участковое лесничество Тервеническое  
 Номер(а) лесного квартала 63  
 Номер(а) лесотаксационного выдела (выделов): 17  
 Площадь участка, с точностью до 0,0000 га 4.5

Масштаб 1:10 000



Общая площадь: 4.5  
 Эксплуатационная площадь: 4.5  
 Масштаб: 1:10000

Условные обозначения:  
 Эксплуатационный участок

№№	Направление	Румбы	Длина, м
0 - 1	ЮВ	17° 00'	255.0
1 - 2	ЮВ	17° 30'	363.0
2 - 3	СВ	54° 00'	76.0
3 - 4	СЗ	26° 30'	30.0
4 - 5	СВ	10° 00'	70.0
5 - 6	ЮВ	80° 00'	99.9
6 - 7	СВ	35° 00'	8.0
7 - 8	СЗ	18° 00'	150.0
8 - 9	ЮЗ	24° 30'	34.0
9 - 10	ЮЗ	45° 30'	34.0
10 - 11	ЮЗ	62° 00'	39.0
11 - 12	СЗ	44° 00'	47.0
12 - 13	СВ	1° 00'	46.0
13 - 14	СВ	34° 00'	33.0
14 - 15	СЗ	5° 00'	44.0
15 - 16	СЗ	25° 30'	42.0
16 - 1	ЮЗ	64° 00'	125.0

**ПЕРЕЧЕТНАЯ ВЕДОМОСТЬ**  
ЖИЗНЕСПОСОБНОГО ПОДРОСТА ПРИ ОБСЛЕДОВАНИИ  
УЧАСТКА № 3 /2026 ГОД ЛЕСОВОССТАНОВЛЕНИЯ

Лесничество Лодейнопольское

Участковое лесничество Тервеничское

Номер(а) лесного квартала 63

Номер(а) лесотаксационного выдела (выделов): 17

Площадь участка, с точностью до 0,0000 га 4,5

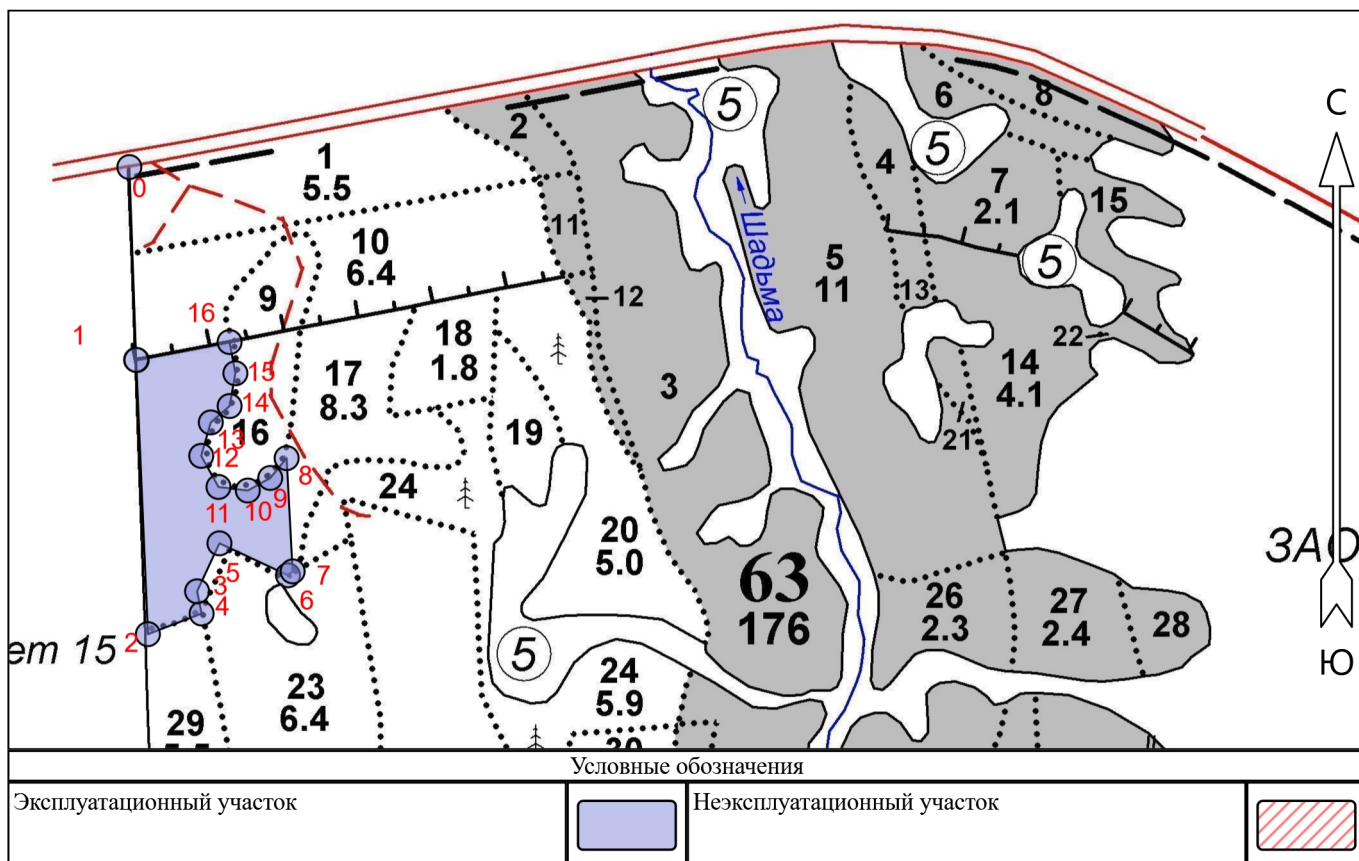
Номер пробной площади (п.п.0,2 га) номера учетных площадок	Порода	Распределение подроста по высоте, шт.				Средняя высота, м	Средний возраст, лет
		Мелкий (до 0,5 м)	Средний (0,51-1,5 м)	Крупный (свыше 1,5 м)	Итого		
Всего по участку подроста главных (целевых) пород		-	-	-	-		
Коэффициент перевода		-	-	-	-		
С учетом коэффициента		-	-	-	-		
Итого в пересчете на крупный, подроста главных (целевых) пород, шт./га		-	-	-	-		

**ПРОЕКТ  
ЛЕСОВОССТАНОВЛЕНИЯ  
(создание лесных культур)  
2026 г.**

Главная порода: **сосна**  
 Вид культур: **сплошные**  
 Арендатор лесного участка: **ООО "Крона"**  
 Площадь участка: **4.5 га**

Лесничество (лесопарк): **Лодейнопольское**  
 Участковое лесничество: **Тервеничское**  
 Урочище (при наличии):  
 Номер(а) лесного квартала: **63**  
 Номер(а) лесотаксационного выдела: **17**  
 Масштаб: **1 : 10000**

**План участка**



Условные обозначения

Эксплуатационный участок		Неэксплуатационный участок	
--------------------------	--	----------------------------	--

Экспликация участка

Номера точек	Географические координаты		Румбы линий	Длина, м		
	Широта	Долгота				
Привязка						
0	60.328376	34.049741	0 - 1 ЮВ 17°.00'	255.0		
Объект						
Категория земель	Площадь участка, га	Номера точек	Географические координаты		Румбы линий	Длина, м
			Широта	Долгота		
Основной полигон	4.5	1	60.326087	34.049902	1 - 2 ЮВ 17°.30'	363.0
		2	60.322829	34.050186	2 - 3 СВ 54°.00'	76.0
		3	60.323073	34.051473	3 - 4 СЗ 26°.30'	30.0
		4	60.323338	34.051364	4 - 5 СВ 10°.00'	70.0
		5	60.323907	34.051900	5 - 6 ЮВ 80°.00'	99.9
		6	60.323528	34.053544	6 - 7 СВ 35°.00'	8.0
		7	60.323574	34.053655	7 - 8 СЗ 18°.00'	150.0
		8	60.324919	34.053511	8 - 9 ЮЗ 24°.30'	34.0

\* - Геодезические координаты получены при помощи навигатора GPS Garmin map.64 (указывается наименование и марка прибора, с помощью которого определены геодезические координаты) в системе координат МСК-47 Ленинградской области - зона 3

9	60.324684	34.053118	9 - 10	Ю3 45°.30'	34.0
10	60.324534	34.052580	10 - 11	Ю3 82°.00'	39.0
11	60.324577	34.051877	11 - 12	С3 44°.00'	47.0
12	60.324946	34.051463	12 - 13	СВ 1°.00'	46.0
13	60.325343	34.051693	13 - 14	СВ 34°.00'	33.0
14	60.325538	34.052144	14 - 15	С3 5°.00'	44.0
15	60.325927	34.052283	15 - 16	С3 25°.30'	42.0
16	60.326298	34.052143	16 - 1	Ю3 64°.00'	125.0