

Проект лесовосстановления на лесном участке № 2-2026/2026 год

Лесовосстановление: искусственное лесовосстановление

Субъект Российской Федерации: Ленинградская область

Лесной район: Балтийско-Белозёрский таёжный район

Характеристика местоположения лесного участка:

Лесничество (муниципальный район (ОКТМО)): Лодейнопольское

Участковое лесничество: Тервеничское

Урочище (при наличии): нет данных

№ квартала учётный (№ квартала по лесоустройству): 47:9:13:94 (85)

Номер объекта: 2

№ выдела учётный (по лесоустройству): 47:9:13:94:23 (24) Площадь га: 2.5

№ выдела учётный (по лесоустройству): 47:9:13:94:27 (26) Площадь га: 3.1

Площадь лесного участка, га: 5.6

(исходные данные для проекта лесовосстановления: материалы обследования лесного участка при выборе способа лесовосстановления, план лесного участка, масштаб 1:10000 прилагаются к проекту лесовосстановления)

Характеристика лесорастительных условий лесного участка:

Рельеф участка (уклон): Равнинный

Гидрологические условия (увлажнение): КС С2

Почва: подзолистая суглинистая

Тип леса: Ельник кисличный

Характеристика площадей лесного участка:

Вырубка 2025 года.

(вырубки, гари, прогалины, иные не занятые лесными насаждениями или предназначенные для лесовосстановления земли)

Характеристика вырубки:

Количество пней, тыс. штук/га: 0.58

Характер и размещение оставленных деревьев и кустарников: Отсутствуют

Степень задернения почвы: средняя

Степень минерализации почвы (% от площади лесного участка): 0

Состояние очистки от порубочных остатков и валежника (захламленность, куб.м): слабая (5-20 м3/га)

>

а) отсутствует (до 5 куб.м/га); б) слабая (5 - 20 куб.м/га); в) средняя (20 – 50 куб.м/га); г) сильная (более 50 куб. /га)

Категория доступности для техники: доступная

а) доступная; б) требуется узкополосная расчистка без корчевки пней; в) требуется узкополосная расчистка; г) требуется широкополосная расчистка с корчевкой пней

Характеристика имеющихся подроста и молодняка лесных древесных пород:

состав пород: нет данных

средний возраст, лет: нет данных

средняя высота, м: нет данных

количество деревьев и кустарников, тыс. штук/га: нет данных

размещение их по площади лесного участка (равномерное, неравномерное,

групповое): нет данных

состояние лесных насаждений и их оценка: нет данных

Проектируемый способ лесовосстановления:

искусственное лесовосстановление

(естественное лесовосстановление, искусственное лесовосстановление, комбинированное лесовосстановление (посев, посадка))

Обоснование проектируемого способа лесовосстановления основных лесных древесных пород восстанавливаемых лесов с учетом особенностей производства работ в различных категориях защитных лесов и особо защитных участках лесов:

(для лесных участков, предназначенных для проведения лесовосстановления, на которых лесовосстановительные мероприятия осуществляются лицами, указанными в подпункте "а" пункта 6 Правил, государственными (муниципальными) учреждениями, указанными в подпункте "б" пункта 6 Правил)

Отсутствие предварительного возобновления жизнеспособным подростом и молодняком ценных древесных пород.

Сроки и технологии (методы) выполнения работ по лесовосстановлению:

(для лесных участков, предназначенных для проведения лесовосстановления, на которых лесовосстановительные мероприятия осуществляются лицами, указанными в подпункте «а» пункта 6 Правил, государственными (муниципальными) учреждениями, указанными в подпункте "б" пункта 6 Правил)

Частичная обработка почвы бороздами глубиной до 30 см трактором ТДТ-55 в сцепе с плугом ПКЛ-70 весной 2026 года; посадка сеянцев под меч Колесова в два пласта; расстояние между рядами 4-6 м, в рядах 0,6-0,7 м весной 2026 года.

Сроки и технологии (методы) выполнения работ по агротехническим уходам:

(для лесных участков, предназначенных для проведения лесовосстановления, на которых лесовосстановительные мероприятия осуществляются лицами, указанными в подпункте «а» пункта 6 Правил, государственными (муниципальными) учреждениями, указанными в подпункте "б" пункта 6 Правил)

2026г., 2027г., 2028г. - одно-двукратный уход (уничтожение травянистой и древесной растительности в рядах культур) по необходимости; 2027г. - дополнение лесных культур (в случае приживаемости менее 85,0% от проектируемой).

Сроки и технологии (методы) выполнения работ по лесоводственным уходам:

(для лесных участков, предназначенных для проведения лесовосстановления, на которых лесовосстановительные мероприятия осуществляются лицами, указанными в подпункте «а» пункта 6 Правил, государственными (муниципальными) учреждениями, указанными в подпункте "б" пункта 6 Правил)

По необходимости.

Требования к используемому для лесовосстановления посадочному (посевному) материалу:

Порода	Вид посадочного материала (сеянцы, саженцы с открытой (закрытой) корневой системой, селекционная категория происхождения семян, лесосеменной район)	Возраст не менее, лет	Высота не менее, см	Диаметр корневой шейки не менее, мм
Ель	Стандартные сеянцы ели с ОКС, 2-й лесосеменной район	3	12	2

Характеристика посевного материала:

Порода	Класс качества семян	Селекционная категория	Место происхождения (лесосеменной район)

Требования к молоднякам, площади которых подлежат отнесению к землям, на которых расположены леса, для признания работ по лесовосстановлению завершенными:

(для лесных участков, предназначенных для проведения лесовосстановления, на которых лесовосстановительные мероприятия осуществляются лицами, указанными в подпункте "а" пункта 6 Правил, государственными (муниципальными) учреждениями, указанными в подпункте "б" пункта 6 Правил)

Порода	Возраст не менее, лет	Количество деревьев основных лесных пород не менее, тыс. штук/га	Средняя высота не менее, м
Ель	9	1.7	0.7

Объем работ по лесовосстановлению (площадь лесовосстановления, га):

(для лесных участков, предназначенных для проведения лесовосстановления, на которых лесовосстановительные мероприятия осуществляются лицами, указанными в подпункте «а» пункта 6 Правил, государственными (муниципальными) учреждениями, указанными в подпункте "б" пункта 6 Правил)

5.6

Проектируемый объем работ по лесовосстановлению:

(для лесных участков, предназначенных для проведения лесовосстановления, на которых лесовосстановительные мероприятия осуществляются лицами, указанными в подпункте "а" пункта 6 Правил, государственными (муниципальными) учреждениями, указанными в подпункте "б" пункта 6 Правил)

площадь лесовосстановления, га: 5.6

количество жизнеспособных растений основных лесных древесных пород, тыс.

штук/га: 3

количество жизнеспособных растений основных лесных древесных пород на всей

площади, тыс. штук /га: 16.8

Исполнитель работ по лесовосстановлению:

Должность инженер

Наименование организации (при наличии)

Кузина Людмила Павловна

Фамилия Имя Отчество (при наличии)

Дата 28 апреля 2026

Число, месяц, год

**ДОКУМЕНТ ПОДПИСАН
ЭЛЕКТРОННОЙ ПОДПИСЬЮ**

Сертификат:	69019666232409330550799910482164382584
Владелец:	Кузина Людмила Павловна
Действителен:	с 17.03.2026 по 24.12.2026

Сведения о расположении участка леса, приведенного в проекте лесовосстановления			
Номер выдела (по лесоустройству) / кадастровый номер земельного участка	Номер объекта	Площадь участка (общая), га	Площадь лесовосстановления, га (на которой осуществляются лесовосстановительные мероприятия)
47:9:13:94:23 (24)	2	5.6	2.5
47:9:13:94:27 (26)			3.1

Площадь участка лесовосстановления				
Номер объекта	Номер начальной точки (столба)	Номер следующей точки (столба)	Координата начальной точки линии (столба) (WGS-84) (для лесных участков, расположенных на землях обороны и безопасности, система координат ГСК-2011)	
			Долгота (X)	Широта (Y)
Привязка участка лесовосстановления				
2	1		34.00294016728908	60.298310870648464
2	2		34.00341742282075	60.3002367685054
2	3		33.99626230547345	60.301815200355534
2	4		33.99703554935779	60.30070252069341
Контур участка лесовосстановления				
2	1		33.99703554935779	60.30070252069341
2	2		33.997500417291036	60.3001855741877
2	3		33.99707933693858	60.29934880796591
2	4		33.99716284751505	60.29855937389258
2	5		33.9984669715504	60.29896619766457
2	6		33.998392231852065	60.29795177710894
2	7		33.997498729979554	60.29724328956215
2	8		33.99791245055107	60.29682354715677
2	9		33.997944712251545	60.296518538537526
2	10		33.997570128699735	60.296264753837306
2	11		33.996875111748714	60.296005256413224
2	12		33.99609781425845	60.2959163787313
2	13		33.995956713753195	60.29791840149333
2	14		33.99552848094848	60.29883745759099
2	15		33.99489441047678	60.30087955721649
2	16		33.99592197748036	60.300385180467195

Площадь участка лесовосстановления				
Номер объекта	Номер начальной точки (столба)	Номер следующей точки (столба)	Координата начальной точки линии (столба) (WGS-84) (для лесных участков, расположенных на землях обороны и безопасности, система координат ГСК-2011)	
			Долгота (X)	Широта (Y)
2	17		33.99703554935779	60.30070252069341
Привязка площади, исключенной из проекта лесовосстановления № _____				
Контур площади, исключенной из проекта лесовосстановления № _____				

Исполнитель работ по лесовосстановлению:

Должность инженер

Наименование организации (при наличии)

Кузина Людмила Павловна

Фамилия Имя Отчество (при наличии)

Дата 28 апреля 2026

Число, месяц, год

<u>ДОКУМЕНТ ПОДПИСАН</u> <u>ЭЛЕКТРОННОЙ ПОДПИСЬЮ</u>	
Сертификат:	69019666232409330550799910482164382584
Владелец:	Кузина Людмила Павловна
Действителен:	с 17.03.2026 по 24.12.2026

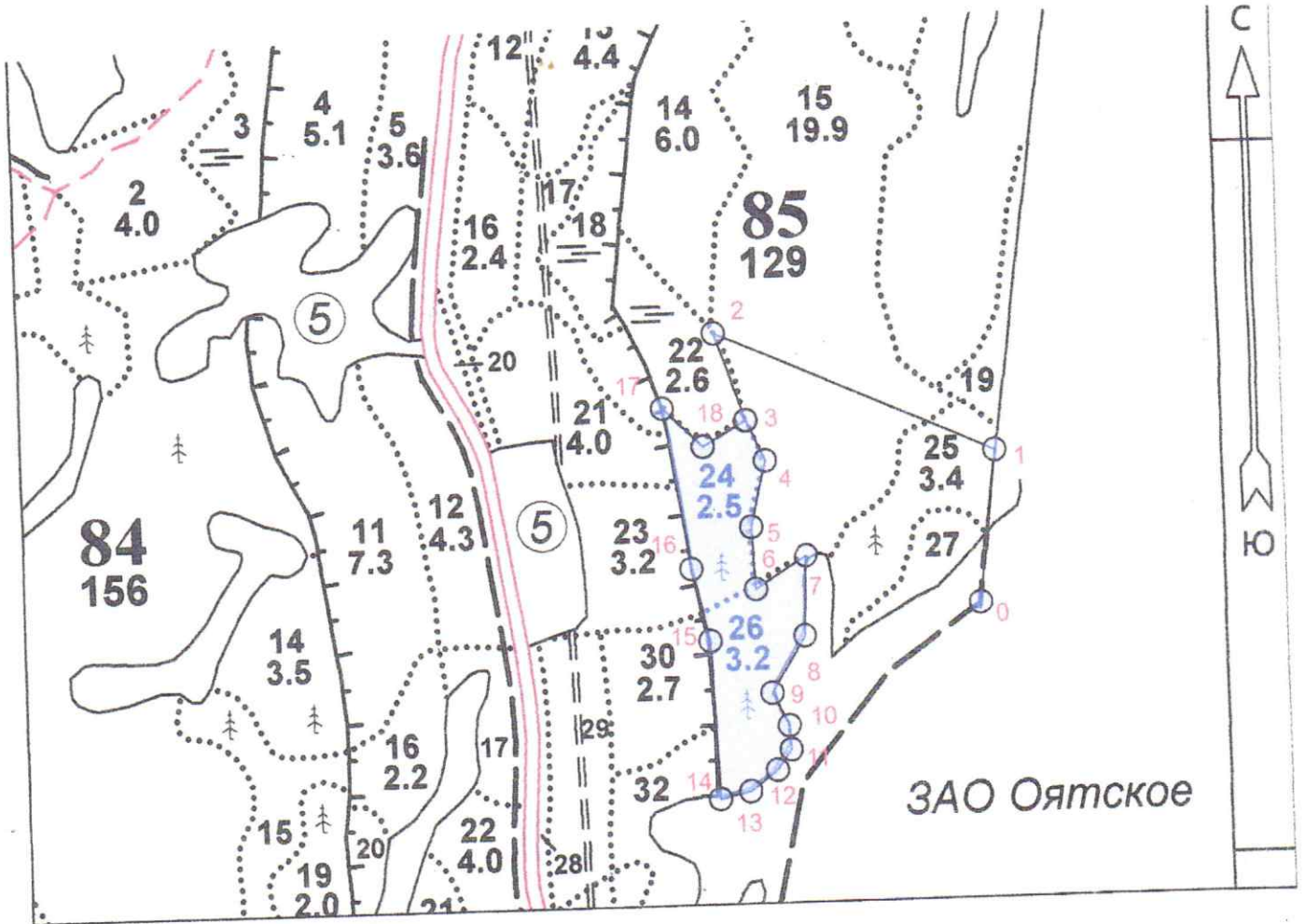
АКТ
ОБСЛЕДОВАНИЯ УЧАСТКА № 2
ПРИ ВЫБОРЕ СПОСОБА И ТЕХНОЛОГИИ ЛЕСОВОССТАНОВЛЕНИЯ

1. Лесничество Лодейнопольское
2. Участковое лесничество Тервеничское
3. Номер(а) лесного квартала 85
4. Номер(а) лесотаксационного выдела (выделов): 24, 26
5. Площадь участка, с точностью до 0,0000 га 5,6
6. План лесного участка (прилагается к акту)
7. Категория площадей участка лесовосстановления вырубка 2025 года, октябрь
(вырубка, гарь, иная (год, месяц))
8. Наименование организации и основания возникновения обязательств ООО «Крона»
договор аренды № 21/З-2009-11 от 02.11.2009 г., лесная декларация № 10-2025 от 27.08.2025г.
(номер договора аренды лесного участка, постоянного (бессрочного) пользования, безвозмездного пользования, сервитута, номер лесной декларации, основания для перевода в земли иных категорий)
9. Исходный породный состав участка лесовосстановления выд.24 – 4Б1Ос1Олс2Е2С, выд.26 – 3Е3С2Б2Ос.
(до вырубки, гари, гибели)
10. Условия для работы техники:
 - 10.1. Количество пней 580 шт./га, средний диаметр 24 см
 - 10.2. Захламленность, м³/га слабая
(отсутствует - менее 5 м³/га, слабая - 5 - 20 м³/га, средняя - 20 - 50 м³/га, сильная > 50 м³/га)
 - 10.3. Доступность для работы техники доступна (трактором ТДТ-55 в сцепе с плугом ПКЛ-70).
11. Характеристика природно-климатических и лесорастительных условий лесного участка:
 - 11.1. Лесорастительная зона таёжная
 - 11.2. Лесной район Балтийско-Белозерский таёжный район
 - 11.3. Целевое назначение лесов эксплуатационные леса
 - 11.4. Рельеф равнинный
 - 11.5. Почва суглинистые подзолистые почвы.
(тип, степень увлажнения, механический состав)
 - 11.6. Тип леса (тип вырубки, тип лесорастительных условий) КС С2
 - 11.7. Степень задернения почвы средняя
(отсутствует - до 10%%, слабая - 11-30%%, средняя - 31-50%%, сильная >50%%)
12. Характеристика подроста главных (целевых) пород (перечетная ведомость прилагается):
 - 12.1. Средняя высота м
 - 12.2. Средний возраст лет
 - 12.3. Количество, всего - тыс.шт./га, в том числе по породам: -
 - 12.4. Категория густоты -
 - 12.5. Распределение по площади -
(редкий, средний, густой, равномерное, неравномерное, групповое)
 - 12.6. Жизнеспособность подроста -
(жизнеспособный, нежизнеспособный)
13. Характеристика возобновления мягколиственных пород:
 - 13.1. Порода -
 - 13.2. Количество - тыс.шт./га,
 - 13.3. Средняя высота - м
14. Источники обсеменения
(порода, источник: одиночные (шт./га), куртины, полосы, стены леса)
15. Характеристика санитарного состояния в связи с отсутствием на восстанавливаемой площади признаков заселения вредных организмов, обследование на лесном участке не проводилось.
(заселенность вредными организмами, болезни леса)
16. Предложения для разработки Проекта лесовосстановления:
 - 16.1. Способ лесовосстановления искусственный.
(естественный, искусственный, комбинированный)
 - 16.2. Главные (целевые) породы ель
 - 16.3. Срок лесовосстановления МАЙ 2026 г. – МАЙ 2035 г.
(начало, окончание (месяц, год))

План участка для проведения лесовосстановления

Лесничество Лодейнопольское
 Участковое лесничество Тервеничское
 Номер(а) лесного квартала 85
 Номер(а) лесотаксационного выдела (выделов): 24, 26
 Площадь участка, с точностью до 0,0000 га 5,6

Масштаб 1:10 000



Общая площадь: 5.6
 Эксплуатационная площадь: 5.6
 Масштаб: 1 : 10000

Условные обозначения:
 Эксплуатационный участок

№№	Направление	Румбы	Длина, м
0 - 1	СЗ	6°.00'	216.0
1 - 2	СЗ	79°.00'	432.0
2 - 3	ЮВ	32°.00'	131.0
3 - 4	ЮВ	37°.00'	63.0
4 - 5	ЮЗ	1°.00'	96.0
5 - 6	ЮВ	16°.00'	88.0
6 - 7	СВ	45°.00'	85.0
7 - 8	ЮВ	11°.00'	113.0
8 - 9	ЮЗ	19°.00'	93.0
9 - 10	ЮВ	39°.00'	52.0
10 - 11	ЮВ	16°.00'	34.0
11 - 12	ЮЗ	23°.00'	35.0
12 - 13	ЮЗ	40°.00'	48.0
13 - 14	ЮЗ	64°.00'	44.0
14 - 15	СЗ	15°.00'	223.0
15 - 16	СЗ	26°.00'	105.0
16 - 17	СЗ	22°.00'	230.0
17 - 18	ЮВ	59°.00'	79.0
18 - 3	СВ	47°.00'	70.0

ПЕРЕЧЕТНАЯ ВЕДОМОСТЬ
ЖИЗНЕСПОСОБНОГО ПОДРОСТА ПРИ ОБСЛЕДОВАНИИ
УЧАСТКА № 2 /2026 ГОД ЛЕСОВОССТАНОВЛЕНИЯ

Лесничество Лодейнопольское

Участковое лесничество Тервеничское

Номер(а) лесного квартала 85

Номер(а) лесотаксационного выдела (выделов): 24, 26

Площадь участка, с точностью до 0,0000 га 5,6

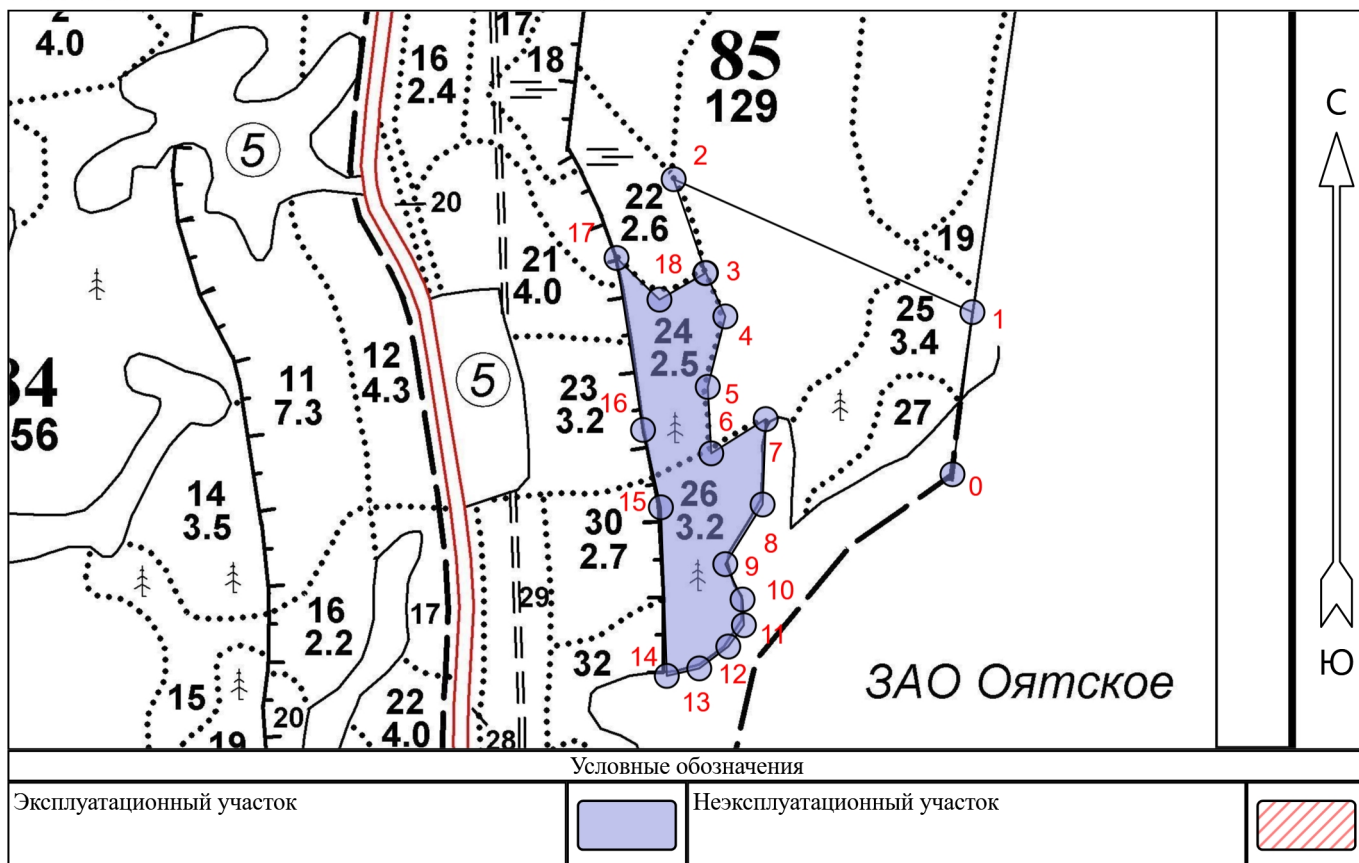
Номер пробной площади (п.п.0,2 га) номера учетных площадок	Порода	Распределение подроста по высоте, шт.				Средняя высота, м	Средний возраст, лет
		Мелкий (до 0,5 м)	Средний (0,51-1,5 м)	Крупный (свыше 1,5 м)	Итого		
Всего по участку подроста главных (целевых) пород		-	-	-	-		
Коэффициент перевода		-	-	-	-		
С учетом коэффициента		-	-	-	-		
Итого в пересчете на крупный, подроста главных (целевых) пород, шт./га		-	-	-	-		

**ПРОЕКТ
ЛЕСОВОССТАНОВЛЕНИЯ
(создание лесных культур)
2026 г.**

Главная порода: **ель**
 Вид культур: **сплошные**
 Арендатор лесного участка: **ООО "Крона"**
 Площадь участка: **5.6 га**

План участка

Лесничество (лесопарк): **Лодейнопольское**
 Участковое лесничество: **Тервеничское**
 Урочище (при наличии):
 Номер(а) лесного квартала: **85**
 Номер(а) лесотаксационного выдела: **24, 26**
 Масштаб: **1 : 10000**



Условные обозначения

Эксплуатационный участок		Неэксплуатационный участок	
--------------------------	--	----------------------------	--

Экспликация участка

Номера точек	Географические координаты		Румбы линий	Длина, м		
	Широта	Долгота				
Привязка						
0	60.298311	34.002940	0 - 1 СЗ 6°.00'	216.0		
1	60.300237	34.003417	1 - 2 СЗ 79°.00'	432.0		
2	60.301815	33.996262	2 - 3 ЮВ 32°.00'	131.0		
Объект						
Категория земель	Площадь участка, га	Номера точек	Географические координаты		Румбы линий	Длина, м
			Широта	Долгота		
Основной полигон	5.6	3	60.300703	33.997036	3 - 4 ЮВ 37°.00'	63.0
		4	60.300186	33.997500	4 - 5 ЮЗ 1°.00'	96.0
		5	60.299349	33.997079	5 - 6 ЮВ 16°.00'	88.0
		6	60.298559	33.997163	6 - 7 СВ 45°.00'	85.0
		7	60.298966	33.998467	7 - 8 ЮВ 11°.00'	113.0
		8	60.297952	33.998392	8 - 9 ЮЗ 19°.00'	93.0

* - Геодезические координаты получены при помощи навигатора GPS Garmin мар. 64 (указывается наименование и марка прибора, с помощью которого определены геодезические координаты) в системе координат МСК-47 Ленинградской области - зона 3

9	60.297243	33.997499	9 - 10	ЮВ 39°.00'	52.0
10	60.296824	33.997912	10 - 11	ЮВ 16°.00'	34.0
11	60.296519	33.997945	11 - 12	ЮЗ 23°.00'	35.0
12	60.296265	33.997570	12 - 13	ЮЗ 40°.00'	48.0
13	60.296005	33.996875	13 - 14	ЮЗ 64°.00'	44.0
14	60.295916	33.996098	14 - 15	СЗ 15°.00'	223.0
15	60.297918	33.995957	15 - 16	СЗ 26°.00'	105.0
16	60.298837	33.995528	16 - 17	СЗ 22°.00'	230.0
17	60.300880	33.994894	17 - 18	ЮВ 59°.00'	79.0
18	60.300385	33.995922	18 - 3	СВ 47°.00'	70.0