

# КОМИТЕТ ПО ПРИРОДНЫМ РЕСУРСАМ ЛЕНИНГРАДСКОЙ ОБЛАСТИ

Кому: Федотов Владислав Юрьевич

## Уведомление

### об утверждении акта лесопатологического обследования

от «04» мая 2026 г.

№ 260504-019579

Рассмотрев направленный акт лесопатологического обследования от «27» апреля 2026 г. № 26-2025-Т и прилагаемые к нему документы, уполномоченный орган КОМИТЕТ ПО ПРИРОДНЫМ РЕСУРСАМ ЛЕНИНГРАДСКОЙ ОБЛАСТИ принял решение об утверждении акта лесопатологического обследования.

В соответствии с п. 2 Постановлением Правительства от 12 ноября 2016 года № 1158 территориальные органы Федерального агентства лесного хозяйства в течение 20 дней осуществляют контроль за достоверностью сведений и обоснованностью мероприятий, указанных в акте лесопатологического обследования.

Дополнительная информация: Отсутствует.

Должностное лицо: Волчуга Николай Николаевич



#### ДОКУМЕНТ ПОДПИСАН ЭЛЕКТРОННОЙ ПОДПИСЬЮ

Сертификат:	87777010122369786268633389411399921489
Владелец:	ФЕДЕРАЛЬНОЕ АГЕНТСТВО ЛЕСНОГО ХОЗЯЙСТВА
Действителен:	с 10.11.2025 по 03.02.2027



УТВЕРЖДАЮ :

\_\_\_\_\_  
должность

\_\_\_\_\_  
фамилия, имя, отчество (при наличии)

\_\_\_\_\_  
дата

### Акт

**лесопатологического обследования № 26 -2025-Т**  
**лесных насаждений Рощинское (лесничество)**  
**Ленинградская область (Субъект Российской Федерации)**

Способ лесопатологического обследования 1. Визуальный  
2. Инструментальный

V

Место проведения

Участковое лесничество	Урочище (дача)	Квартал	Выдел	Площадь выдела, га	Лесопатологический выдел	Площадь лесопатологического выдела, га
1	2	3	4	5	6	7
Победовское	х	83	47	4,6	47.1	1,1

Лесопатологическое обследование проведено на общей площади: 1,1 га

Кадастровый номер участка:

Документ о праве пользования: АО "Тарпан - В" договор от 15.12.2008 № 2-2008-12-109-3

Дата, номер регистрации права: 26.03.2009 № 47-78-01/001/2009-119

**Контур Кристо**

владелец

Федотов Владислав Юрьевич

Документ подписан квалифицированной электронной подписью 27.04.2026

серийный номер  
срок действия

90c1d85655805f36a5f56b5657a2fd29c5a877bc  
26.05.2025 - 26.08.2026



2. Инструментальное ( детальное) обследование лесных насаждений.

2.1.	Лесничество	Рощинское		
	участковое лесничество	Победовское		
	Урочище (дача)			
	Квартал	83	выдел	47
			Лесопатологический выдел	47.1

Наличие ограничений или особенностей участка, влияющих на назначение СОМ:

Бурелом и сухостой прошлых лет увеличивают пожароопасность на обследуемом участке

(отметка о наличии ООПТ, ОЗУ, водоохранной зоны, радиоактивного загрязнения лесов, угрозы возникновения очагов вредных организмов или пожарной опасности в лесах)

2.2 Фактическая таксационная характеристика лесного насаждения Не соответствует  
таксационному описанию. Причины несоответствия:

Неравномерный состав и другие характеристики насаждения;

Ведомость насаждений с выявленными несоответствиями таксационным описаниям приведена в приложении 1 к Акту.

2.3.Состояние насаждений:

с нарушенной устойчивостью (средневзвешенная категория состояния 1,51-4,50)	v
с утраченной устойчивостью (средневзвешенная категория состояния более 4,51)	
устойчивое (средневзвешенная категория состояния менее 1,50)	

2.4. Причины ослабления, повреждения, средневзвешенная категория санитарного состояния насаждений

Повреждение (заселено или отработано) короедом типографом, воздействие шквалистых и ураганных ветров прошлых лет повлекшие слом деревья.

СКС - 3,09

2.4.1.Заселено (отработано) стволовыми вредителями

Квар-тал	Выдел	ЛП выдел	Вид вредителя	Поро-да	Встречаемость заселенных деревьев, % от запаса породы	Встречае-мость отработанных деревьев, % от запаса породы	Степень заселения лесного насаждения
83	47	47.1	Короед-типограф	Е	-	65,1	-



2.4.2. Повреждено огнем:

Квар-тал	Выдел / лп выдел	Вид	Порода	Состояние корневых лап		Состояние корневой шейки		Высушивание луба		Обугленность древесины более 1/3	
				% повре- ждено огнем корней	% дере- вьев с данным повреж- дением	Обуглен- ность корневой шейки по окружнос- ти (1/4; 2/4; 3/4; более3/4)	% деревь- е в с данным повреж- дением	по окружнос- ти (1/4; 2/4; 3/4; более3/4 )	% деревь- е в с дан- ным повреж- дением	по окружност- и ствола (менее 1/2; более1/2)	% деревь- ев с дан- ным повреж- дением
1	2	3	4	5	6	7	8	9	10	11	12
83	47/47.1	на обследованных участках не выявлено									

2.4.3. Поражено болезнями:

Квартал	Выдел	ЛП выдел	Болезнь/возбудитель	Поро- да	Встречаемость, % от запаса	Степень поражения
83	47	47.1	на обследованных участках не выявлено			

2.5. Выборке подлежит:	51,1	%	деревьев
в том числе:	-	%	(причины назначения)
без признаков ослаблени	-	%	(причины назначения)
ослабленных	-	%	(причины назначения)
сильно ослабленных	-	%	(причины назначения)
усыхающих	-	%	(причины назначения)
свежего сухосоя	-	%	
свежего ветровала	-	%	
свежего бурелома	-	%	
старого сухостоя	44,1	%	
старого ветровала	-	%	
старого бурелома	7	%	

2.6. Полнота лесного насаждения после уборки деревьев, подлежащих рубке, составит 0,2

Критическая полнота для данной категории лесных насаждений и преобладающей породы составляет 0,3



ЗАКЛЮЧЕНИЕ к инструментальному обследованию лесного участка.

С целью предотвращения негативных процессов, снижения ущерба от их воздействия назначено:

Участ- ковое лесни- чест-во	Урочи- ще	Квартал	Выдел	Площадь выдела, га	Лесопатологический выдел	Площадь лесопатологического о выдела, га	Вид мероприятия	Площадь мероприятия	порода	Доля выбираемой древесины по запасу, %	рекомендуемый срок проведения мероприятий
1	2	3	4	5	6	7	8	9	10	11	12
Побе- дов- ское	х	83	47	4,6	47.1	1,1	СРС	1,1	Е	46,6	до 30.12.2027
									Е	2,1	
									С	1,3	
									Б	1,1	
									Ос	0	
Итого								1,1		51,1	

Насаждение в квартале 83, расположенное в выделе 47.1 Победовского участкового лесничества относится к категории защитных лесов (запретные полосы лесов, расположенные вдоль водных объектов). В результате уборки подлежащих рубке деревьев полнота снизится ниже критической (0,3) для данной категории защитных лесов. Таким образом на указанном выше лесном участке на площади 1,1 га назначается проведение сплошной санитарной рубки.

Ведомость временной пробной площади и абрис лесного участка прилагаются (приложение № 2 и 3 к Акту).

Материалы фотофиксации прилагаются (приложение № 4 к Акту)

РЕКОМЕНДАЦИИ по проведению мероприятий, не относящихся к мероприятиям по предупреждению распространения вредных организмов.

Необходимо наблюдение за динамикой состояния древостоя на смежных участках. При обнаружении признаков нарушения устойчивости в смежных насаждениях провести лесопатологическое обследование. На обследованном участке проектируется содействие естественному возобновлению.

Дата проведения ЛПО 24.04.2026г.

Дата составления документа 27.04.2026г.

Исполнитель работ по проведению лесопатологического обследования:

Фамилия, имя, отчество (при наличии) Федотов Владислав Юрьевич

Организация

АО "Тарпан В"

Контур Кристо

владелец

Федотов Владислав Юрьевич

Должность

инженер лесного хозяйства

Подпись

Документ подписан квалифицированной электронной подписью 27.04.2026

серийный номер

90c1d85655805f36a5f56b5657a2fd29c5a877bc

Телефон

8(921) 750-96-72

срок действия

26.05.2025 - 26.08.2026



Ведомость лесных участков с выявленными несоответствиями таксационным описаниям

Субъект Российской Федерации	Ленинградская область
Лесничество (лесопарк)	Роцинское
Участковое лесничество	Победовское
Урочище(дача)	х

Год проведения лесоустройства	Номер квартала	Номер выдела	Площадь выдела, га	Целевое назначения лесов	Категория защитных лесов	ОЗУ	Источник данных	Номер лесопатологического выдела	Площадь лесопатологического выдела, га	Таксационная характеристика									Заложено пробных площадей (реласкопических площадок)		
										состав	порода	возраст, лет	средняя высота, м	средний диаметр, см	тип леса		полнота	бонитет	запас, куб. м/га	количество, шт.	общая площадь, га *
1	2	3	4	5	6	7	8	9	10	11	12	13	14	15	16		17	18	19	20	21
2023	83	47	4,6	защитные	Ценные леса: Запретные полосы лесов, расположенные вдоль водных объектов	-	ТО			9Е1С	Е	110	25	32	чс	в2	0,5	2	239	3	-
							Ф	47.1	1,1	7Е2Е1С+Б	Е	110	30	40	чс	в2	0,5	2	294		

Условные обозначения:  
\* - способ таксации методом закладки реласкопических площадок не предусматривает определения площади пробы.  
ТО-таксационные описания  
Ф-фактическая характеристика лесного насаждения

Исполнитель работ по проведению лесопатологического обследования:

Федотов Владислав Юрьевич	Подпись _____	тел. 8(921)809-68-64
Дата составления документа 27.04.2026г.		

Контур Кристо

владелец Федотов Владислав Юрьевич

Документ подписан квалифицированной электронной подписью 27.04.2026  
серийный номер 90c1d85655805f36a5f56b5657a2fd29c5a877bc  
срок действия 26.05.2025 - 26.08.2026



Результаты проведения лесопатологического обследования лесных насаждений за апрель 2026 г

Субъект Российской Федерации Ленинградская область Лесничество (лесопарк) Рощинское  
Участковое лесничество Победовское Урочище (дача) x

Номер квартала	Номер выдела	Площадь выдела, га	Целевое назначение лесов	Категория защитных лесов	ОЗУ	Номер лесопатологического выдела	Площадь лесопатол. выдела, га	Таксационная характеристика лесного насаждения								Число деревьев на временной пробной площади, шт.	Распределение запаса насаждения по категориям состояния деревьев, %																Причина ослабления, повреждения	Подлежит рубке, % от запаса	Назначенные мероприятия																															
1	2	3	4	5	6	7	8	9	Состав	Порода*	Возраст*	Ср. высота, м*	Ср. диаметр, см*	Тип леса	Полнота		Бонитет	Запас, кмб/га*	Без признаков ослабления		Ослабленные		Сильно ослабленные		Усыхающие		Свежий сухой	Свежий ветровал	Свежий бурелом	Старый сухой	Старый ветровал	Старый бурелом			34	35	36																													
																			Н	Р	Н	Р	Н	Р	Н	Р																																								
83	47	4,6	защитные	Ценные леса: Запретные полосы лесов, расположенные вдоль водных объектов	-	47.1	1,1	7Е1Е1С1Б+Ос		Е	110	30	40	чс/в2	0,5	2	294	43	34,9												58,1		7,0	Повреждение (заселено или отработано) короедом типографом, воздействие шквалистых и ураганных ветров прошлых лет повлекшие слом деревья.	46,6	СРС	1,1																													
										Е	60	20	20					13	61,5		23,1																		15,4	2,1																										
										С	110	27	32					6	66,6		16,7																	16,7			1,3																									
										Б	90	21	30					4	75,0																			25,0			1,1																									
										Ос	90	25	40					2	100,0																						0,0																									
																											44,5		4,4									44,1		7,0	51,1																									
																																																																СРС	1,1	
																																																																	СРБ	

\*-таксационные показатели, не соответствующие таксационному описанию. Несоответствие выявлено в ходе выполнения ЛПО инструментальным способом.  
Н - деревья не подлежат рубке; Р - деревья подлежат рубке

Исполнитель работ по проведению лесопатологического обследования:

Федотов Владислав Юрьевич  
ФИО  
подпись

Дата составления документа: 27.04.2026г. тел. 8 (921) 750-96-72

Контур Кристо

владелец Федотов Владислав Юрьевич

Документ подписан квалифицированной  
электронной подписью 27.04.2026

серийный номер 90c1d85655805f36a5f56b5657a2fd29c5a877bc  
срок действия 26.05.2025 - 26.08.2026



**Временная пробная площадь № 1**

1.1 Субъект Российской Федерации Ленинградская область

Лесничество (лесопарк) Рощинское

Участковое лесничество Победовское

Урочище(дача) х

квартал 83 выдел 47 площадь выдела 4,6

лесопатологический выдел 47.1 площадь лесопатологического выдела 1,1

1.2 Метод перече́та: сплошной, ленты перече́та, круговые площадки постоянного радиуса

Количество лент/площадок 3 Размеры площадок (длина, ширина/радиус) -

Размер временной пробной площади: - га

1.3 Фактическая таксационная характеристика насаждения :

состав 7Е1Е1С1Б+Ос ; возраст 110 лет; тип леса чс/в2

полнота 0,5 бонитет 2 ; запас на га 294

возобновление 10Е 0,5-1 м. 1,2 тыс га.

1.4 Номер очага вредных организмов

Тип очага вредных организмов: эпизодический, хронический(нужное подчеркнуть)

Фаза развития очага вредных организмов: начальная, нарастания численности, собственно вспышка, кризис (нужное подчеркнуть)

1.5 Причина ослабления, повреждения насаждения и время :

Повреждение (заселено или отработано) короедом типографом, воздействие шквалистых и ураганных ветров прошлых лет повлекшие слом деревьев.

Состояние насаждения: сильно ослабленное лесное насаждение с нарушенной устойчивостью

Средневзвешенная категория состояния насаждения: 3,09

1.6 Назначенное мероприятие: сплошная рубка санитарная

Исполнитель работ по проведению лесопатологического обследования :

ФИО Федотов Владислав Юрьевич

Подпись

Дата составления документа:

27.04.2026г.

Телефон 8(921) 750-96-72

**Контур Крипто**

владелец

Федотов Владислав Юрьевич

Документ подписан квалифицированной  
электронной подписью 27.04.2026

серийный номер  
срок действия

90c1d85655805f36a5f56b5657a2fd29c5a877bc  
26.05.2025 - 26.08.2026



**Ведомость перече́та деревьёв**  
(для перече́та круговыми реласкопическими площадками)

Порода **ЕЛЬ 110** средневзвешенная категория состояния **3,6** выдел **47.1**

№ реласкопической площадки	Суммы площадей сечений по категориям состояния, м2																количество деревьев по категориям состояния, шт	модельные деревья		
	1		2		3		4		5		5(а,б,в)			5(г,д,е)						
	Н	З	Н	З	Н	З	Н	З	Н	З	Н	З	О	Н	З	О	куб.м	поджит рубке%	высота, м	Диаметр, см
1	2	3	4	5	6	7	8	9	10	11	12	13	14	15	16	17	18	19,0	20	21
1	8		0		0		0	0			0		0	0		9	247	52,9	30	40
2	3		0		0		0	0			0		0	0		8	160	72,7	30	40
3	4		0		0		0	0			0		0	0		11	224	73,3	31	36
Среднее, м3/га	73		0		0		0	0			0		0	0		137	210	65,1	30	40
Итого, % от зап по породе	34,9		0,0		0,0		0,0	0,0			0,0		0,0	0,0		65,1	100	65,1		

Причины назначения в рубку деревьев 1-4 категории состояния:

1	-
2	-
3	-
4	-

Порода **СОСНА 110** средневзвешенная категория состояния **1,84**

№ реласкопической площадки	Суммы площадей сечений по категориям состояния, м2																количество деревьев по категориям состояния, шт	модельные деревья		
	1		2		3		4		5		5(а,б,в)			5(г,д,е)						
	Н	З	Н	З	Н	З	Н	З	Н	З	Н	З	О	Н	З	О	куб.м	подлжит рубке%	высота, м	Диаметр, см
1	2	3	4	5	6	7	8	9	10	11	12	13	14	15	16	17	18	19,0	20	21
1	1		1		0		0	0			0		0	0		0	26	0,0	27	28
2	2		0		0		0	0			0		0	1		0	41	33,3	28	36
3	1		0		0		0	0			0		0	0		0	12	0,0	25	32
Среднее, м3/га	16		4		0		0	0			0		0	4		0	24	0,0	27	32
Итого, % от зап по породе	66,6		16,7		0,0		0,0	0,0			0,0		0,0	16,7		0,0	100	16,7		

Причины назначения в рубку деревьев 1-4 категории состояния:

1	-
2	-
3	-
4	-

**Контур Кристо**

владелец

Федотов Владислав Юрьевич

Документ подписан квалифицированной электронной подписью 27.04.2026

серийный номер  
срок действия

90c1d85655805f36a5f56b5657a2fd29c5a877bc  
26.05.2025 - 26.08.2026



Порода		БЕРЕЗА 90															средневзвешенная категория состояния															2,00	
№ реласкопической площадки	Суммы площадей сечений по категориям состояния, м2																	Количество деревьев по категориям	Модельные деревья	Модельные деревья													
	1		2		3		4		5		5(а,б,в)			5(г,д,е)																			
	Н	З	Н	З	Н	З	Н	З	Н	З	Н	З	О	Н	З	О																	
1	2	3	4	5	6	7	8	9	10	11	12	13	14	15	16	17	18	19,0	20	21													
1	0		0		0		0	0			0		0	1		0	10	100,0	20	24													
2	2		0		0		0	0			0		0	0		0	19	0,0	19	22													
3	1		0		0		0	0			0		0	0		0	12	0,0	25	40													
Среднее, м3/га	10		0		0		0	0			0		0	3		0	13	25,0	21	30													
% от зап. по породе	75,0		0,0		0,0		0,0	0,0			0,0		0,0	25,0		0,0	100	25,0															

Причины назначения в рубку деревьев 1-4 категории состояния:																				
1																				
2																				
3																				
4																				

Порода		ОСИНА 90															средневзвешенная категория состояния															1,00	
№ реласкопической площадки	Суммы площадей сечений по категориям состояния, м2																	Количество деревьев по категориям	Модельные деревья	Модельные деревья													
	1		2		3		4		5		5(а,б,в)			5(г,д,е)																			
	Н	З	Н	З	Н	З	Н	З	Н	З	Н	З	О	Н	З	О																	
1	2	3	4	5	6	7	8	9	10	11	12	13	14	15	16	17	18	19,0	20	21													
1	1		0		0		0	0			0		0	0		0	12	0,0	25	40													
2	0		0		0		0	0			0		0	0		0	0		26	40													
3	1		0		0		0	0			0		0	0		0	12	0,0	25	40													
Среднее, м3/га	8		0		0		0	0			0		0	0		0	8	0,0	25	40													
Итого, % от засады по породе	100,0		0,0		0,0		0,0	0,0			0,0		0,0	0,0		0,0	100	0,0															

Причины назначения в рубку деревьев 1-4 категории состояния:																				
1																				
2																				
3																				
4																				

Контур Кripto

Документ подписан квалифицированной электронной подписью 27.04.2026

владелец

Федотов Владислав Юрьевич

серийный номер  
срок действия

90c1d85655805f36a5f56b5657a2fd29c5a877bc  
26.05.2025 - 26.08.2026



Порода **ЕЛЬ 60** средневзвешенная категория состояния **1,85**

№ реласкопической площадки	Суммы площадей сечений по категориям состояния, м2																Количество деревьев по категориям	Модельные деревья			
	1		2		3		4		5		5(а,б,в)			5(г,д,е)							
	Н	З	Н	З	Н	З	Н	З	Н	З	Н	З	О	Н	З	О	куб.м	поджиг рубке%			
	1	2	3	4	5	6	7	8	9	10	11	12	13	14	15	16	17	18	19,0	20	21
	1	3		1		0		0	0			0		0	0		0	39	0,0	19	22
	2	3		1		0		0	0			0		0	0		2	61		20	24
	3	2		1		0		0	0			0		0	0		0	30	0,0	20	20
Среднее																					
Среднее, м3/га		24		9		0		0	0			0		0	0		6	39	15,4	20	22
Итого, % от засады по породе		61,5		23,1		0,0		0,0	0,0			0,0		0,0	0,0		15,4	100	15,4		

Причины назначения в рубку деревьев 1-4 категории состояния:

1	-
2	-
3	-
4	-

По насаждению: **7Е1Е1С1Б+Ос** средневзвешенная категория состояния **3,09**

Итого по насаждению(все породы и реласкопические)	Суммы площадей сечений по категориям состояния, м2																Количество деревьев по категориям состояния,	Модельные деревья		
	1		2		3		4		5		5(а,б,в)			5(г,д,е)						
	Н	З	Н	З	Н	З	Н	З	Н	З	Н	З	О	Н	З	О	куб.м	поджит рубке%	высота, м	Диаметр, см
1	2	3	4	5	6	7	8	9	10	11	12	13	14	15	16	17	18	19,0	20	20
1	13		2		0		0				0		0	1		9	326	153,9		
2	10		1		0		0				0		0	1		10	270	161,7		
3	9		1		0		0				0		0	0		11	286	181,0		
Среднее																				
Среднее, м3/га	131		13		0		0	0			0		0	7		143	294	51,1		
от зап по насаждению	44,5		4,4		0,0		0,0	0,0			0,0		0,0	2,4		48,7	100	51,1		

Контур Кripto

владелец

Федотов Владислав Юрьевич

Документ подписан квалифицированной электронной подписью 27.04.2026

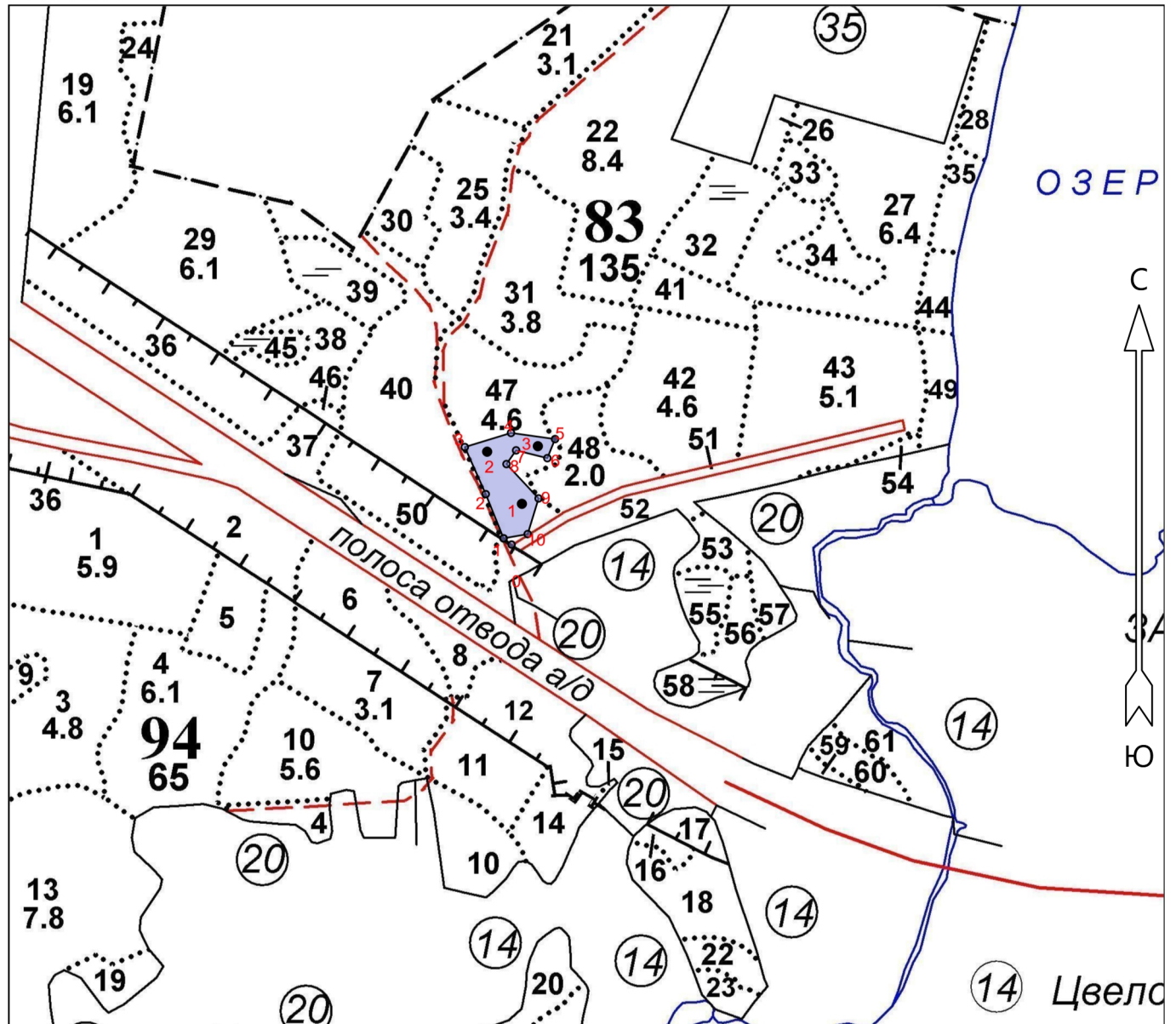
серийный номер  
срок действия

90c1d85655805f36a5f56b5657a2fd29c5a877bc  
26.05.2025 - 26.08.2026



Абрис участка леса. Роцинское л-во, Победовское уч. л-во кв. 83 выд. 47.1

М 1 : 10000



Условные обозначения

СРС		Реласкопические площадки	•
-----	--	--------------------------	---

№ квартала	№ выдела	№ лесопатологического выдела	Размеры ленты (круговой площадки) перечёта				Координаты начала, конца и поворотных точек лент / перечёта / центров круговых площадок перечёта	
			№ ленты (площадки)	Длина, м	Ширина, м	Радиус, м		
83	47	47.1	1				60.36612	29.50432
83	47	47.1	2				60.36685	29.50334
83	47	47.1	3				60.36693	29.50477

Контур Кристо

владелец

Федотов Владислав Юрьевич

Исполнитель работ по проведению лесопатологического обследования:

Документ подписан квалифицированной  
Фамилия, имя и отчество (при наличии)

серийный номер  
Федотов Владислав Юрьевич  
срок действия

90c1d85655805f36a5f56b5657a2fd29c5a877bc  
26.05.2025 - 26.08.2026

Подпись

Дата составления документа 27.04.2026г.



## Пространственное размещение лесопатологических выделов

(включается в Акт при выделении лесопатологических выделов, для указания пространственного расположения повреждённых и погибших насаждений)

Номера точек	Координаты		Длина, м
	Широта	Долгота	
0 - 1	60.36556	29.50403	16
1 - 2	60.36564	29.50380	74
2 - 3	60.36626	29.50330	80
3 - 4	60.36692	29.50271	75
4 - 5	60.36711	29.50401	69
5 - 6	60.36703	29.50526	32
6 - 7	60.36676	29.50504	50
7 - 8	60.36687	29.50416	26
8 - 9	60.36668	29.50389	73
9 - 10	60.36620	29.50479	58
10 - 1	60.36570	29.50448	38

**Контур Крипто**

владелец

Федотов Владислав Юрьевич

Исполнитель работ по проведению лесопатологического обследования:

Документ подписан квалифицированной  
электронной подписью 27.04.2026г.

Фамилия, имя и отчество (при наличии)

серийный номер  
срок действия

90c1d85655805f36a5f56b5657a2fd29c5a877bc  
Федотов Владислав Юрьевич  
26.05.2025 - 26.08.2026

Подпись

Дата составления документа 27.04.2026г.