

КОМИТЕТ ПО ПРИРОДНЫМ РЕСУРСАМ ЛЕНИНГРАДСКОЙ ОБЛАСТИ

Кому: Федотов Владислав Юрьевич

Уведомление

об утверждении акта лесопатологического обследования

от «04» мая 2026 г.

№ 260504-019494

Рассмотрев направленный акт лесопатологического обследования от «14» апреля 2026 г. № 6-2026-ПР и прилагаемые к нему документы, уполномоченный орган КОМИТЕТ ПО ПРИРОДНЫМ РЕСУРСАМ ЛЕНИНГРАДСКОЙ ОБЛАСТИ принял решение об утверждении акта лесопатологического обследования.

В соответствии с п. 2 Постановлением Правительства от 12 ноября 2016 года № 1158 территориальные органы Федерального агентства лесного хозяйства в течение 20 дней осуществляют контроль за достоверностью сведений и обоснованностью мероприятий, указанных в акте лесопатологического обследования.

Дополнительная информация: Отсутствует.

Должностное лицо: Волчуга Николай Николаевич



ДОКУМЕНТ ПОДПИСАН ЭЛЕКТРОННОЙ ПОДПИСЬЮ

Сертификат:	87777010122369786268633389411399921489
Владелец:	ФЕДЕРАЛЬНОЕ АГЕНТСТВО ЛЕСНОГО ХОЗЯЙСТВА
Действителен:	с 10.11.2025 по 03.02.2027

УТВЕРЖДАЮ :

должность

фамилия, имя, отчество (при наличии)

дата

Акт

лесопатологического обследования № 6-2026-ПР
лесных насаждений Приозерское (лесничество)
Ленинградская область (Субъект Российской Федерации)

Способ лесопатологического обследования 1. Визуальный

2. Инструментальный

V

Место проведения

Участковое лесничество	Урочище (дача)	Квартал	Выдел	Пло- щадь выде- ла, га	Лесопатологи- ческий выдел	Площадь лесопатологи- ческого выдела, га
1	2	3	4	5	6	7
Кучеровское		164	27	3,2	-	-
Кучеровское		164	31	0,6	-	-
Кучеровское		164	25	2,2	25.1	0,6

Лесопатологическое обследование проведено на общей площади 4,4 га.

Кадастровый номер участка: 47:00:0000000:1

(для участков, предоставленных в постоянное (бессрочное) пользование, аренду)

Документ о праве пользования : Договор аренды лесного участка №2-2008-12-180-3 .от 16.12.2008г.;
дата регистрации 02.04.2009г.; номер регистрации 47-78-01/003-
2009-220

(тип документа о праве пользования, дата, номер, вид разрешенного использования лесов)

Контур Кристо

владелец

Федотов Владислав Юрьевич

Документ подписан квалифицированной
электронной подписью 14.04.2026

серийный номер
срок действия

90c1d85655805f36a5f56b5657a2fd29c5a877bc
26.05.2025 - 26.08.2026

2. Инструментальное (детальное) обследование лесных насаждений.

2.1.	Лесничество		Приозерское	
	участковое лесничество		Кучеровское	
	Урочище (дача)			
	Квартал	164	выдел	27
Лесопатологический выдел				-

Наличие ограничений или особенностей участка, влияющих на назначение СОМ:

Бурелом и сухостой прошлого года увеличивают пожарную опасность в лесном участке.

(отметка о наличии ООПТ, ОЗУ, водоохранной зоны, радиоактивного загрязнения лесов, угрозы возникновения очагов вредных организмов или пожарной опасности в лесах)

2.2 Фактическая таксационная характеристика лесного насаждения Не соответствует
таксационному описанию. Причины несоответствия:

Давность лесоустройства 10 и более лет, проведенные ранее лесохозяйственные мероприятия.

Ведомость насаждений с выявленными несоответствиями таксационным описаниям приведена в приложении 1 к Акту.

2.3.Состояние насаждений:

с нарушенной устойчивостью (средневзвешенная категория состояния 1,51-4,50).

с утраченной устойчивостью (средневзвешенная категория состояния более 4,51)

устойчивое (средневзвешенная категория состояния менее 1,50)

v

2.4. Причины ослабления, повреждения, средневзвешенная категория санитарного состояния насаждений

Повреждение (заселено или отработано) короедом типографом, воздействие шквалистых и ураганных ветров прошлых лет повлекшие слом деревьев, воздействие сильных ветров прошлых лет, повлекшие наклон более 10 град., изгиб или вывал деревьев.

СКС - 4,12

2.4.1.Заселено (отработано) стволовыми вредителями

Квар-тал	Вы-дел	ЛП выдел	Вид вредителя	Поро-да	Встречае-мость заселенных деревьев, % от запаса породы	Встречаемость отработанных деревьев, % от запаса породы	Степень заселения лесного насаждения
164	27	-	Короед-типограф	Е	-	84,7	-

Контур Кripto

Документ подписан квалифицированной электронной подписью 14.04.2026

владелец

серийный номер
срок действия

Федотов Владислав Юрьевич

90c1d85655805f36a5f56b5657a2fd29c5a877bc
26.05.2025 - 26.08.2026

2.4.2. Повреждено огнем:

Квар- тал	Вы- дел / лп выдел	Вид	Порода	Состояние корневых лап		Состояние корневой шейки		Высушивание луба		Обугленность древесины более 1/3 высоты ствола	
				% повре- ждено огнем корней	% дере- вьев с данном повреж- дением	Обуглен ность корнево й шейки по окружн ости (1/4; 2/4; 3/4; более3/ 4)	% деревьев с данным повреж- дением	по окружно сти (1/4; 2/4; 3/4; более3/4)	% деревьев с дан- ным повреж- дением	по окружно сти ствола (менее 1/2; более1/2)	% деревьев с дан- ным повреж- дением
1	2	3	4	5	6	7	8	9	10	11	12
164	27	на обследованных участках не выявлено									

2.4.3. Поражено болезнями:

Квартал	Выдел	ЛП выдел	Болезнь/возбудитель	Поро- да	Встречаемость, % от запаса породы	Степень поражения лесного насаждения
164	27	-	на обследованных участках не выявлено			

2.5. Выборке подлежит:	76,2	%	деревьев
в том числе:	-	%	(причины назначения)
без признаков ослаблен	-	%	(причины назначения)
ослабленных	-	%	(причины назначения)
сильно ослабленных	-	%	(причины назначения)
усыхающих	-	%	(причины назначения)
свежего сухосоя	-	%	
свежего ветровала	-	%	
свежего бурелома	-	%	
старого сухосоя	30,0	%	
старого ветровала	1,2	%	
старого бурелома	45,0	%	

2.6. Полнота лесного насаждения после уборки деревьев, подлежащих рубке, составит

0,1

Критическая полнота для данной категории лесных насаждений и преобладающей породы составляет

0,6

Контур Кripto

Документ подписан квалифицированной
электронной подписью 14.04.2026

владелец

серийный номер
срок действия

Федотов Владислав Юрьевич

90c1d85655805f36a5f56b5657a2fd29c5a877bc
26.05.2025 - 26.08.2026

2. Инструментальное (детальное) обследование лесных насаждений.

2.1.	Лесничество		Приозерское		
	участковое лесничество		Кучеровское		
	Урочище (дача)				
	Квартал	164	выдел	31	Лесопатологический выдел
					-

Наличие ограничений или особенностей участка, влияющих на назначение СОМ:

Бурелом и сухостой прошлого года увеличивают пожарную опасность в лесном участке.

(отметка о наличии ООПТ, ОЗУ, водоохранной зоны, радиоактивного загрязнения лесов, угрозы возникновения очагов вредных организмов или пожарной опасности в лесах)

2.2 Фактическая таксационная характеристика лесного насаждения Не соответствует
таксационному описанию. Причины несоответствия:

Давность лесоустройства 10 и более лет, проведенные ранее лесохозяйственные мероприятия.

Ведомость насаждений с выявленными несоответствиями таксационным описаниям приведена в приложении 1 к Акту.

2.3.Состояние насаждений:

с нарушенной устойчивостью (средневзвешенная категория состояния 1,51-4,50).

с утраченной устойчивостью (средневзвешенная категория состояния более 4,51)

устойчивое (средневзвешенная категория состояния менее 1,50)

v

2.4. Причины ослабления, повреждения, средневзвешенная категория санитарного состояния насаждений

Повреждение (заселено или отработано) короедом типографом, воздействие шквалистых и ураганных ветров прошлых лет повлекшие слом деревьев, воздействие сильных ветров прошлых лет, повлекшие наклон более 10 град., изгиб или вывал деревьев.

СКС - 4,12							
------------	--	--	--	--	--	--	--

2.4.1.Заселено (отработано) стволовыми вредителями

Квар- тал	Выдел	ЛП выдел	Вид вредителя	Поро- да	Встречае-мость заселенных деревьев, % от запаса породы	Встречаемость отработанных деревьев, % от запаса породы	Степень заселения лесного насаждения
164	31	-	Короед-типограф	Е	-	84,7	-

Контур Кристо

владелец Федотов Владислав Юрьевич

Документ подписан квалифицированной
электронной подписью 14.04.2026

серийный номер 90c1d85655805f36a5f56b5657a2fd29c5a877bc
срок действия 26.05.2025 - 26.08.2026

2.4.2. Повреждено огнем:

Квар- тал	Выдел / лп вы- дел	Вид	Порода	Состояние корневых лап		Состояние корневой шейки		Высушивание луба		Обугленность древесины более 1/3 высоты ствола	
				% повре- ждено огнем корней	% дере- вьев с данном повреж- дением	Обуглен ность корнево й шейки по окужн ости (1/4; 2/4; 3/4; более3/ 4)	% деревьев с данным повреж- дением	по окужно сти (1/4; 2/4; 3/4; более3/4)	% деревьев с дан- ным повреж- дением	по окужно сти ствола (менее 1/2; более1/2)	% деревьев с дан- ным повреж- дением
1	2	3	4	5	6	7	8	9	10	11	12
164	31	на обследованных участках не выявлено									

2.4.3. Поражено болезнями:

Квартал	Выдел	ЛП выдел	Болезнь/возбудитель	Поро- да	Встречаемость, % от запаса породы	Степень поражения лесного насаждения
164	31	-	на обследованных участках не выявлено			

2.5. Выборке подлежит:	76,2	%	деревьев
в том числе:	-	%	(причины назначения)
без признаков ослаблен	-	%	(причины назначения)
ослабленных	-	%	(причины назначения)
сильно ослабленных	-	%	(причины назначения)
усыхающих	-	%	(причины назначения)
свежего сухосоя	-	%	
свежего ветровала	-	%	
свежего бурелома	-	%	
старого сухостоя	30,0	%	
старого ветровала	1,2	%	
старого бурелома	45,0	%	

2.6. Полнота лесного насаждения после уборки деревьев, подлежащих рубке, составит

0,1

Критическая полнота для данной категории лесных насаждений и преобладающей породы составляет

0,6

Контур Кристо

Документ подписан квалифицированной электронной подписью 14.04.2026

владелец

Федотов Владислав Юрьевич

серийный номер

90c1d85655805f36a5f56b5657a2fd29c5a877bc

срок действия

26.05.2025 - 26.08.2026

2. Инструментальное (детальное) обследование лесных насаждений.

2.1.	Лесничество		Приозерское		Лесопатологический выдел	25.1
	участковое лесничество		Кучеровское			
	Урочище (дача)					
	Квартал	164	выдел	25		

Наличие ограничений или особенностей участка, влияющих на назначение СОМ:

Бурелом и сухостой прошлого года увеличивают пожарную опасность в лесном участке.

(отметка о наличии ООПТ, ОЗУ, водоохранной зоны, радиоактивного загрязнения лесов, угрозы возникновения очагов вредных организмов или пожарной опасности в лесах)

2.2 Фактическая таксационная характеристика лесного насаждения Не соответствует
таксационному описанию. Причины несоответствия:

Давность лесоустройства 10 и более лет, проведенные ранее лесохозяйственные мероприятия.

Ведомость насаждений с выявленными несоответствиями таксационным описаниям приведена в приложении 1 к Акту.

2.3.Состояние насаждений:

с нарушенной устойчивостью (средневзвешенная категория состояния 1,51-4,50).

с утраченной устойчивостью (средневзвешенная категория состояния более 4,51)

устойчивое (средневзвешенная категория состояния менее 1,50)

v

2.4. Причины ослабления, повреждения, средневзвешенная категория санитарного состояния насаждений

Повреждение (заселено или отработано) короедом типографом, воздействие шквалистых и ураганных ветров прошлых лет повлекшие слом деревьев, воздействие сильных ветров прошлых лет, повлекшие наклон более 10 град., изгиб или вывал деревьев.

СКС - 4,12

2.4.1.Заселено (отработано) стволовыми вредителями

Квар-тал	Выдел	ЛП выдел	Вид вредителя	Поро-да	Встречае-мость заселенных деревьев, % от запаса породы	Встречаемость отработанных деревьев, % от запаса породы	Степень заселения лесного насаждения
164	25	25.1	Короед-типограф	Е	-	84,7	-

Контур Кристо

владелец Федотов Владислав Юрьевич

Документ подписан квалифицированной электронной подписью 14.04.2026

серийный номер 90c1d85655805f36a5f56b5657a2fd29c5a877bc
срок действия 26.05.2025 - 26.08.2026

2.4.2. Повреждено огнем:

Квар- тал	Выдел / лп вы- дел	Вид	Порода	Состояние корневых лап		Состояние корневой шейки		Высушивание луба		Обугленность древесины более 1/3 высоты ствола	
				% повре- ждено огнем корней	% дере- вьев с данном повреж- дением	Обуглен ность корнево й шейки по окужн ости (1/4; 2/4; 3/4; более3/ 4)	% деревьев с данным повреж- дением	по окужно сти (1/4; 2/4; 3/4; более3/4)	% деревьев с дан- ным повреж- дением	по окужно сти ствола (менее 1/2; более1/2)	% деревьев с дан- ным повреж- дением
1	2	3	4	5	6	7	8	9	10	11	12
164	25/25.1	на обследованных участках не выявлено									

2.4.3. Поражено болезнями:

Квартал	Выдел	ЛП выдел	Болезнь/возбудитель	Поро- да	Встречаемость, % от запаса породы	Степень поражения лесного насаждения
164	25	25.1	на обследованных участках не выявлено			

2.5. Выборке подлежит:	76,2	%	деревьев
в том числе:	-	%	(причины назначения)
без признаков ослаблен	-	%	(причины назначения)
ослабленных	-	%	(причины назначения)
сильно ослабленных	-	%	(причины назначения)
усыхающих	-	%	(причины назначения)
свежего сухосоя	-	%	
свежего ветровала	-	%	
свежего бурелома	-	%	
старого сухостоя	30,0	%	
старого ветровала	1,2	%	
старого бурелома	45,0	%	

2.6. Полнота лесного насаждения после уборки деревьев, подлежащих рубке, составит

0,1

Критическая полнота для данной категории лесных насаждений и преобладающей породы составляет

0,6

Контур Кripto

Документ подписан квалифицированной электронной подписью 14.04.2026

владелец

Федотов Владислав Юрьевич

серийный номер

90c1d85655805f36a5f56b5657a2fd29c5a877bc

срок действия

26.05.2025 - 26.08.2026

ЗАКЛЮЧЕНИЕ к инструментальному обследованию лесного участка.

С целью предотвращения негативных процессов, снижения ущерба от их воздействия назначено:

Участ- ковое лесни- чест- во	Урочи- ще	Квартал	Выдел	Площадь выдела, га	Лесопатологический выдел	Площадь лесопатологического выдела, га	Вид мероприятия	Площадь мероприятия	порода	Доля выбираемой древесины по запасу, %	рекомендуемый срок проведения мероприятий
1	2	3	4	5	6	7	8	9	10	11	12
Куче- ров- ское		164	27	3,2	-	-	СРС	3,2	Е	76,2	09.04.2026г.- 09.04.2028г.
									С	0,0	
									Б	0,0	
Куче- ров- ское		164	31	0,6	-	-	СРС	0,6	Е	76,2	09.04.2026г.- 09.04.2028г.
									С	0,0	
									Б	0,0	
Куче- ров- ское		164	25	2,2	25.1	0,6	СРС	0,6	Е	76,2	09.04.2026г.- 09.04.2028г.
									С	0,0	
									Б	0,0	
ИТОГО								4,4			

Насаждение в квартале 164, расположенное в выделах 27,31,25,1 Кучеровского участкового лесничества относится к категориям защитных лесов " леса, расположенные в защитных полосах лесов". В результате уборки подлежащих рубке деревьев полнота снизится до 0.1, что ниже критической (0,6) для данной категории защитных лесов. Таким образом на указанном выше лесном участке на площади 4,4 га назначается проведение сплошной санитарной рубки.

Ведомость временной пробной площади и абрис лесного участка прилагаются (приложение 2 и 3 к Акту).

Материалы фотофиксации прилагаются (приложение 4 к Акту)

Контур Крипто

Документ подписан квалифицированной
электронной подписью 14.04.2026

владелец

Федотов Владислав Юрьевич

серийный номер
срок действия

90c1d85655805f36a5f56b5657a2fd29c5a877bc
26.05.2025 - 26.08.2026

РЕКОМЕНДАЦИИ по проведению мероприятий, не относящихся к мероприятиям по предупреждению распространения вредных организмов.

Необходимо наблюдение за динамикой состояния древостоя на смежных участках. При обнаружении признаков нарушения устойчивости в смежных насаждениях необходимо провести лесопатологическое обследование. На участке проектируется искусственное лесовосстановление.

Дата проведения ЛПО 09.04.2026г.

Дата составления документа 14.04.2026г.

Исполнитель работ по проведению лесопатологического обследования:

Фамилия, имя, отчество (при наличии) Федотов Владислав Юрьевич

Организация ООО "Привус"

Должность инженер-лесопатолог Подпись

Телефон 8(921)750-96-72

Контур Крипто

Документ подписан квалифицированной электронной подписью 14.04.2026

владелец

Федотов Владислав Юрьевич

серийный номер
срок действия

90c1d85655805f36a5f56b5657a2fd29c5a877bc
26.05.2025 - 26.08.2026

Ведомость лесных участков с выявленными несоответствиями таксационным описаниям

Субъект Российской Федерации

Ленинградская область

Лесничество (лесопарк)

Приозерское

Участковое лесничество

Кучеровское

Урочище(дача)

Год проведения лесоустройства	Номер квартала	Номер выдела	Площадь выдела, га	Целевое назначения лесов	Категория защитных лесов	ОЗУ	Источник данных	Номер лесопатологического выдела	Площадь лесопатологического выдела, га	Таксационная характеристика									Заложено пробных площадей (реласкопических площадок)		
										состав	порода	возраст, лет	средняя высота, м	средний диаметр, см	тип леса	полнота	бонитет	запас, куб. м/га	количество, шт.	общая площадь, га*	
1	2	3	4	5	6	7	8	9	10	11	12	13	14	15	16	17	18	19	20	21	
2014	164	27	3,2	защитные	Леса, выполняющие функции защиты природных и иных объектов, леса, расположенные в защитных полосах лесов	-	ТО			9Е1С	Е	95	25	30	чс	в2	0,4	2	191	5	-
							Ф	-	-	9Е1С+Б	Е	95	26	34	чс	в2	0,3	2	144		
2014	164	31	0,6	защитные	Леса, выполняющие функции защиты природных и иных объектов, леса, расположенные в защитных полосах лесов	-	ТО			7С1Е2Б	С	80	22	26	бр	а2	0,6	2	226	1	
							Ф	-	-	9Е1С+Б	Е	95	26	34	бр	а2	0,3	2	144		
2014	164	25	2,2		Леса, выполняющие функции защиты природных и иных объектов, леса, расположенные в защитных полосах лесов	-				10Е	Е	95	25	36	чс	в2	0,5	2	239	1	
							Ф	25.1	0,6	9Е1С+Б	Е	95	26	34	чс	в2	0,3	2	144		

*- технология таксации способом закладки реласкопических площадок не предусматривает определение площади площадки

Условные обозначения:

* - способ таксации методом закладки реласкопических площадок не предусматривает определения площади пробы.

ТО-таксационные описания
Ф-фактическая характеристика лесного насаждения

владелец

Федотов Владислав Юрьевич

Документ подписан в соответствии с требованиями к
электронной подписью 14.04.2026

серийный номер
срок действия

90c1d85655805f36a5f56b5657a2fd29c5a877bc
26.05.2025 - 26.08.2026

Федотов Владислав Юрьевич

Подпись

тел.

8-921-750-96-72

Дата составления документа

14.04.2026г.

Результаты проведения лесопатологического обследования лесных насаждений за апрель 2026г

Субъект Российской Федерации
Участковое лесничество

Ленинградская область
Кучеровское

Лесничество (лесопарк)
Урочище (дача)

Приозерское

Номер квартала	Номер выдела	Площадь выдела, га	Целевое назначение лесов	Категория защитных лесов	ОЗУ	Номер лесопатологического выдела	Площадь лесопатол. выдела,га	Таксационная характеристика лесного насаждения							Число деревьев на временной пробной площади, шт.	Распределение запаса насаждения по категориям состояния деревьев, %																Причина ослабления, повреждения	Подлежит рубке,% от запаса	Назначенные мероприятия									
								Состав	Порода*	Возраст*	Ср.высота, м*	Ср.диаметр, см*	Тип леса	Полнота		Бонитет	Запас, кубм/га*	Без признаков ослабления		Ослабленные		Сильно ослабленные		Усыхающие		Свежий сухойстой ветровал бурелом	Свежий сухойстой ветровал бурелом	Старый сухойстой ветровал бурелом															
																		Н	Р	Н	Р	Н	Р	Н	Р																		
1	2	3	4	5	6	7	8	9	10	11	12	13	14	15	16	17	18	19	20	21	22	23	24	25	26	27	28	29	30	31	32	33	34	35	36								
164	27	3,2	защитные	Леса, выполняющие функции защиты природных и иных объектов, леса, расположенные в защитных полосах лесов	-	-	-	9Е1С+Б	Е	95	26	34	чс/в2	0,3	2	144	53	7,0		8,3										33,3	1,4	50,0	Повреждение (заселено или отработано) короедом типографом, воздействие шквалистых и ураганных ветров прошлых лет повлекшие слом деревьев, воздействие сильных ветров прошлых лет, повлекшие наклон более 10 град.,изгиб или вывал деревьев.	76,2	СРС	3,2							
																																									0,0		
																																										0,0	
																	57	16,3		7,5								30,0	1,2	45,0		76,2											

Контур Кристо

владелец Федотов Владислав Юрьевич

Документ подписан квалифицированной электронной подписью 14.04.2026

серийный номер 90c1d85655805f36a5f56b5657a2fd29c5a877bc
срок действия 26.05.2025 - 26.08.2026

1	2	3	4	5	6	7	8	9	10				14	15	16	17	18	19	20	21	22	23	24	25	26	27	28	29	30	31	32	33	34	35	36						
164	31	0,6	защитные	Леса, выполняющие функции защиты природных и иных объектов, леса, расположенные в защитных полосах лесов	-	-	-	9Е С+Б	Е	95	26	34	бр/а2	0,3	2	144	11	7,0		8,3										33,3	1,4	50,0	Повреждение (заселено или отработано) короедом типографом, воздействие шквалистых и ураганных ветров прошлых лет повлекшие слом деревьев, воздействие сильных ветров прошлых лет, повлекшие наклон более 10 град.,изгиб или вывал деревьев.	76,2	СРС	0,6					
									С	95	25	34					4	100,0																						0,0	
									Б	60	25	32						100,0																						0,0	
																									15	16,3		7,5										30,0	1,2	45,0	
164	25	2,2	защитные	Леса, выполняющие функции защиты природных и иных объектов, леса, расположенные в защитных полосах лесов		25.1	0,6	9Е С+Б	Е	95	26	34	чс/в2	0,3	2	144	8	7,0		8,3										33,3	1,4	50,0	Повреждение (заселено или отработано) короедом типографом, воздействие шквалистых и ураганных ветров прошлых лет повлекшие слом деревьев, воздействие сильных ветров прошлых лет, повлекшие наклон более 10 град.,изгиб или вывал деревьев.	76,2		0,6					
									С	95	25	34					1	100,0																						0,0	
									Б	60	25	32						100,0																						0,0	
																									9	16,3		7,5										30,0	1,2	45,0	

*-такационные показатели, не соответствующие таксационному описанию. Несоответствие выявлено в ходе выполнения ЛПО инструментальным способом.

Н - деревья не подлежат рубке; Р - деревья подлежат рубке

Исполнитель работ по проведению лесопатологического обследования:

Федотов Владислав Юрьевич

ФИО

Дата составления документа

14.04.2026г.

подпись

тел.

8-921-750-96-72

СРС	4,4
СРВ	0,0

Контур Кристо

владелец Федотов Владислав Юрьевич

Документ подписан квалифицированной электронной подписью 14.04.2026

серийный номер 90c1d85655805f36a5f56b5657a2fd29c5a877bc
срок действия 26.05.2025 - 26.08.2026

Приложение 2
к акту лесопатологического обследования
утвержденному Приказом Минприроды России от 09.11.2020 № 910

Временная пробная площадь № 1

1.1 Субъект Российской Федерации Ленинградская область
Лесничество (лесопарк) Приозерское
Участковое лесничество Кучеровское
Урочище(дача) _____
квартал 164 выдел _____ площадь выдела _____
лесопатологический выдел _____ площадь лесопатологического выдела _____

Квартал	Выдел	Площадь выдела, га	Лесопатологический выдел	Площадь лесопатологического выдела, га
164	27	3,2	-	-
164	31	0,6	-	-
164	25	2,2	25.1	0,6

итого **4,4**

1.2 Метод перече́та: сплошной, ленты перече́та, круговые площадки постоянного радиуса, реласкопические площадки (нужное подчеркнуть)

Количество лент/площадок 7 Размеры площадок (длина, ширина/радиус) -

Размер временной пробной площади: - га

1.3 Фактическая таксационная характеристика насаждения :

состав 9Е1С+Б ; возраст 95 лет; тип леса чс/в2, бр/а2

полнота 0,3 бонитет 2 ; запас на га 144

возобновление 10Е 1-2м., 0,8 тыс шт/га

1.4 Номер очага вредных организмов _____

Тип очага вредных организмов: эпизодический, хронический(нужное подчеркнуть)

Фаза развития очага вредных организмов: начальная, нарастания численности, собственно вспышка, кризис (нужное подчеркнуть)

1.5 Причина ослабления, повреждения насаждения и время :

Повреждение (заселено или отработано) короедом типографом, воздействие шквалистых и ураганных ветров прошлых лет повлекшие слом деревьев, воздействие сильных ветров прошлых лет, повлекшие наклон более 10 град., изгиб или вывал деревьев.

Состояние насаждения: Усыхающее лесное насаждение с нарушенной устойчивостью

Средневзвешенная категория состояния насаждения: 4,12

1.6 Назначенное мероприятие: сплошная рубка санитарная

Исполнитель работ по проведению лесопатологического обследования :

ФИО Федотов Владислав Юрьевич

Подпись _____

Дата составления документа

14.04.2026г.
владелец

Телефон 8-921-750-96-72
Федотов Владислав Юрьевич

Контур Крипто

Документ подписан квалифицированной
электронной подписью 14.04.2026

серийный номер
срок действия

90c1d85655805f36a5f56b5657a2fd29c5a877bc
26.05.2025 - 26.08.2026

Ведомость перече́та деревьёв
(для перече́та круговыми реласкопическими площадками)

Порода		ЕЛЬ 95															средневзвешенная категория состояния															4,47		выдел		27,31,25.1	
№ реласкопической площадки	Суммы площадей сечений по категориям состояния, м2																	количество деревьев по категориям состояния, шт	модельные деревья																		
	1		2		3		4		5		5(а,б,в)			5(г,д,е)																							
	Н	З	Н	З	Н	З	Н	З	Н	З	Н	З	О	Н	З	О																					
	1	2	3	4	5	6	7	8	9	10	11	12	13	14	15	16	17	18	19,0	20	21																
	1	0		0		0		0	0			0		0	0		8	106	100,0	27	36																
	2	1		1		0		0	0			0		0	0		4	79	66,7	27	36																
	3	1		2		0		0	0			0		0	0		9	153	75,0	26	36																
	4	0		3		0		0	0			0		0	0		8	126	72,7	23	30																
	5	2		0		0		0	0			0		0	0		12	166	85,7	24	32																
	6	0		0		0		0	0			0		0	0		12	153	100,0	26	36																
	7	1		0		0		0	0			0		0	0		8	115	88,9	26	30																
Средне	9		11		0		0	0			0		0	0		110	129	84,7	26	34																	
Итого, % от зап по породе	7,0		8,3		0,0		0,0	0,0			0,0		0,0	0,0		84,7	100	84,7																			

Причины назначения в рубку деревьев 1-4 категории состояния:

1	-
2	-
3	-
4	-

Порода		СОСНА 95															средневзвешенная категория состояния															1,00	
№ реласкопической площадки	Суммы площадей сечений по категориям состояния, м2																	количество деревьев по категориям состояния, шт	модельные деревья														
	1		2		3		4		5		5(а,б,в)			5(г,д,е)																			
	Н	З	Н	З	Н	З	Н	З	Н	З	Н	З	О	Н	З	О																	
1	2	3	4	5	6	7	8	9	10	11	12	13	14	15	16	17	18	19,0	20	21													
1	1		0		0		0	0			0		0	0		0	49		25	34													
2	0		0		0		0	0			0		0	0		0	0		25	34													
3	2		0		0		0	0			0		0	0		0	106	0,0	27	32													
4	4		0		0		0	0			0		0	0		0	190	0,0	24	32													
5	0		0		0		0	0			0		0	0		0	0	#####	25	36													
6	1		0		0		0	0			0		0	0		0	49	0,0	25	36													
7	0		0		0		0	0			0		0	0		0	0		25	34													
Среднее, м3/га	13		0		0		0	0			0		0	0		0	13	0,0	25	34													
Итого, % от зап по породе	####		0,0		0,0		0,0	0,0			0,0		0,0	0,0		0,0	100	0,0															

Причины назначения в рубку деревьев 1-4 категории состояния:

1	-
2	-
3	-
4	-

Контур Кристо

владелец

Федотов Владислав Юрьевич

Документ подписан квалифицированной электронной подписью 14.04.2026

серийный номер
срок действия

90c1d85655805f36a5f56b5657a2fd29c5a877bc
26.05.2025 - 26.08.2026

Порода **БЕРЕЗА 60** средневзвешенная категория состояния **1,00**

№ реласкопической площадки	Суммы площадей сечений по категориям состояния, м2																	Колич ество дерев ьев по катего риям	Моде льные дерев ья	
	1		2		3		4		5		5(а,б,в)			5(г,д,е)						
	Н	З	Н	З	Н	З	Н	З	Н	З	Н	З	О	Н	З	О				
1	2	3	4	5	6	7	8	9	10	11	12	13	14	15	16	17	18	19,0	20	21
1	0		0		0		0	0			0		0	0		0	0		25	32
2	0		0		0		0	0			0		0	0		0	0		25	32
3	1		0		0		0	0			0		0	0		0	49	0,0	25	32
4	0		0		0		0	0			0		0	0		0	0		25	32
5	0		0		0		0	0			0		0	0		0	0		25	32
6	0		0		0		0	0			0		0	0		0	0		25	32
7	0		0		0		0	0			0		0	0		0	0		25	32
Среднее е, м3/га	2		0		0		0	0			0		0	0		0	2	0,0	25	32
% от зап по породе	####		0,0		0,0		0,0	0,0			0,0		0,0	0,0		0,0	100	0,0		

Причины назначения в рубку деревьев 1-4 категории состояния:

1	-
2	-
3	-
4	-

По насаждению: **9Е1С+Б** средневзвешенная категория состояния **4,12**

Итого по насаждению(все породы и реласкопические	Суммы площадей сечений по категориям состояния, м2																	Количество деревьев по категориям состояния,	Модельные деревья		
	1		2		3		4		5		5(а,б,в)			5(г,д,е)							
	Н	З	Н	З	Н	З	Н	З	Н	З	Н	З	О	Н	З	О					
	1	2	3	4	5	6	7	8	9	10	11	12	13	14	15	16	17	18	19,0	20	21
	1	1		0		0		0				0		0	0		8	117	464,6		
	2	1		1		0		0				0		0	0		4	79	232,3		
	3	4		2		0		0				0		0	0		9	188	505,3		
	4	4		3		0		0				0		0	0		8	169	402,7		
	5	2		0		0		0				0		0	0		12	166	627,3		
Среднее, м3/га		23		11		0		0	0			0		0	0		110	144	76,2	26	34
от зап по насаждению		16,3		7,5		0,0		0,0	0,0			0,0		0,0	0,0		76,2	100	76,2		

Контур Кripto

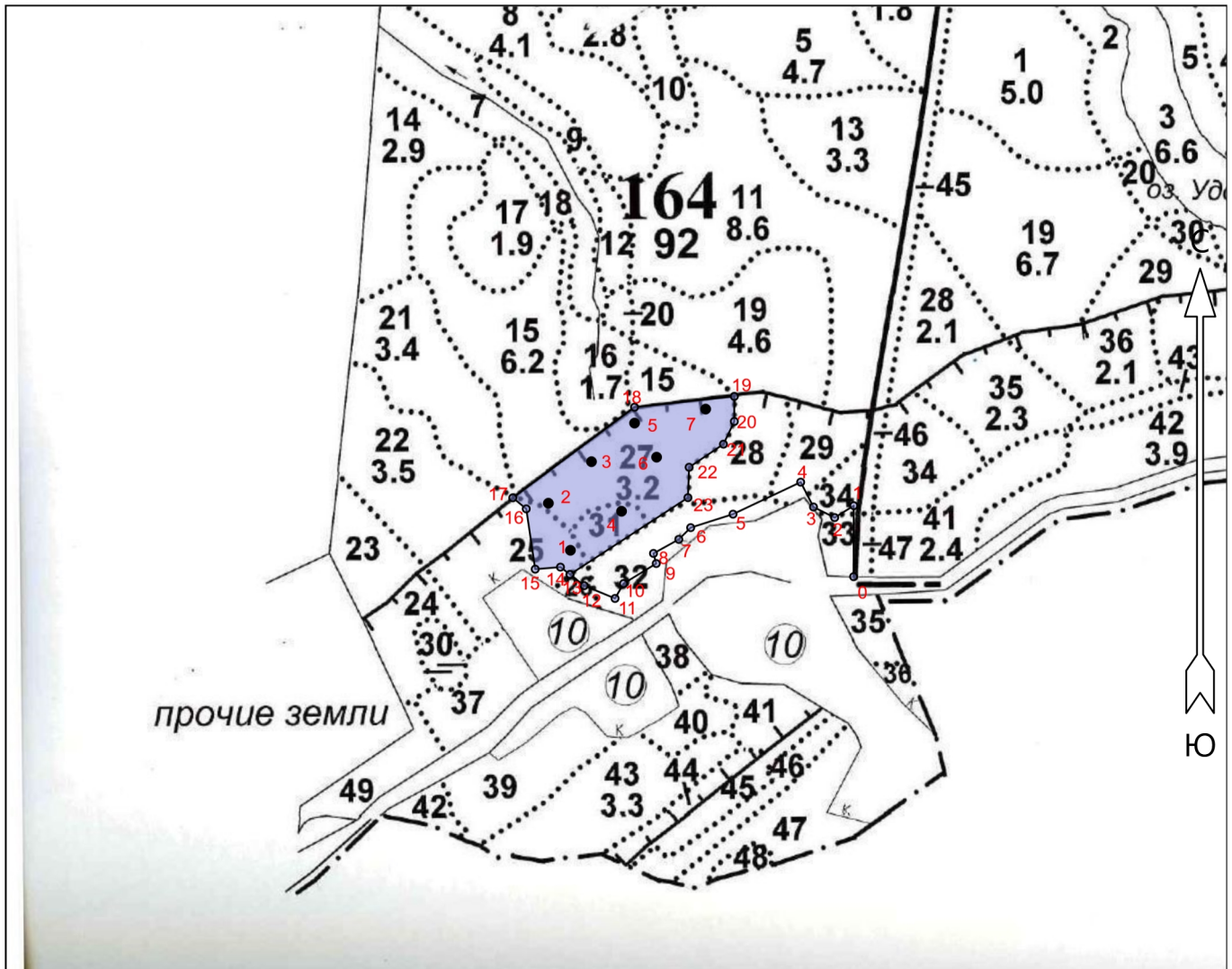
Документ подписан квалифицированной электронной подписью 14.04.2026

владелец Федотов Владислав Юрьевич

серийный номер 90c1d85655805f36a5f56b5657a2fd29c5a877bc
срок действия 26.05.2025 - 26.08.2026

Абрис участка леса. Приозерское л-во Кучеровское уч. л-во кв. 164 выд. 27,31,25.1

М 1 : 10000



Условные обозначения

СРС



Реласкопические площадки



№ квартала	№ выдела	№ лесопатологического выдела	Размеры ленты (круговой площадки) перечёта				Координаты начала, конца и поворотных точек лент перечёта / центров круговых площадок перечёта	
			№ ленты (площадки)	Длина, м	Ширина, м	Радиус, м		
164	25	25.1	1				60.46659	29.96894
164	27	27.1	2				60.46721	29.96835
164	27	27.1	3				60.46776	29.96950
164	31	31.1	4				60.46710	29.97031
164	27	27.1	5				60.46827	29.97066
164	27	27.1	6				60.46782	29.97125
164	27	27.1	7				60.46845	29.97256

Контур Кристо

владелец

Федотов Владислав Юрьевич

Исполнитель работ по проведению лесопатологического обследования:

Документ подписан квалифицированной

серийный номер

90c1d85655805f36a5f56b5657a2fd29c5a877bc

Фамилия, имя и отчество (при наличии) ---

Федотов Владислав Юрьевич

Подпись

срок действия

26.05.2025 - 26.09.2026

Дата составления документа 14.04.2026г.

Пространственное размещение лесопатологических выделов

(включается в Акт при выделении лесопатологических выделов, для указания пространственного расположения повреждённых и погибших насаждений)

Номера точек	Координаты		Длина, м
	Широта	Долгота	
0 - 1	60.46624	29.97652	104
1 - 2	60.46718	29.97652	33
2 - 3	60.46702	29.97601	35
3 - 4	60.46716	29.97545	41
4 - 5	60.46749	29.97510	110
5 - 6	60.46706	29.97329	65
6 - 7	60.46689	29.97216	25
7 - 8	60.46673	29.97184	43
8 - 9	60.46655	29.97116	15
9 - 10	60.46641	29.97124	56
10 - 11	60.46615	29.97036	25
11 - 12	60.46595	29.97013	49
12 - 13	60.46612	29.96931	27
13 - 14	60.46627	29.96893	18
14 - 15	60.46637	29.96867	37
15 - 16	60.46634	29.96800	90
16 - 17	60.46713	29.96776	26
17 - 18	60.46728	29.96740	223
18 - 19	60.46848	29.97066	148
19 - 20	60.46862	29.97333	37
20 - 21	60.46829	29.97333	37
21 - 22	60.46799	29.97304	61
22 - 23	60.46768	29.97212	45
23 - 13	60.46728	29.97208	207

Контур Кристо

владелец

Федотов Владислав Юрьевич

Исполнитель работ по проведению лесопатологического обследования:

Документ подписан квалифицированной

серийный номер

90c1d85655805f36a5f56b5657a2fd29c5a877bc

Фамилия, имя и отчество (при наличии) ---

Федотов Владислав Юрьевич

Подпись

срок действия

26.05.2025 - 26.08.2026

Дата составления документа 14.04.2026г.