

## Проект лесовосстановления на лесном участке N 228-9,1/2026 год

Лесовосстановление: искусственное лесовосстановление

Субъект Российской Федерации: Ленинградская область

Лесной район: Балтийско-Белозёрский таёжный район

### Характеристика местоположения лесного участка:

Лесничество (муниципальный район (ОКТМО)): Подпорожское

Участковое лесничество: Винницкое сельское

Урочище (при наличии): нет данных

N квартала учётный (N квартала по лесоустройству): 47:13:4:178 ( 228 )

Номер объекта: 228-9,1

N выдела учётный (по лесоустройству): 47:13:4:178:6 ( 2 ) Площадь га: 0.2

N выдела учётный (по лесоустройству): 47:13:4:178:2 ( 3 ) Площадь га: 1.6

N выдела учётный (по лесоустройству): 47:13:4:178:8 ( 5 ) Площадь га: 4.9

N выдела учётный (по лесоустройству): 47:13:4:178:11 ( 6 ) Площадь га: 1.3

N выдела учётный (по лесоустройству): 47:13:4:178:9 ( 7 ) Площадь га: 1.1

Площадь лесного участка, га: 9.1

*(исходные данные для проекта лесовосстановления: материалы обследования лесного участка при выборе способа лесовосстановления, план лесного участка, масштаб 1:10000 прилагаются к проекту лесовосстановления)*

### Характеристика лесорастительных условий лесного участка:

Рельеф участка (уклон): Равнинный

Гидрологические условия (увлажнение): ЧС,В2

Почва: суглинистая свежая

Тип леса: Черничный

### Характеристика площадей лесного участка:

Вырубка 2023 года.

*(вырубки, гари, прогалины, иные не занятые лесными насаждениями или предназначенные для лесовосстановления земли)*

### Характеристика вырубки:

Количество пней, тыс. штук/га: 0.52

Характер и размещение оставленных деревьев и кустарников: Равномерное

Степень задернения почвы: слабая

Степень минерализации почвы (% от площади лесного участка): 0

Состояние очистки от порубочных остатков и валежника (захламленность, куб.м): слабая (5-20 м3/га)

>

*а) отсутствует (до 5 куб.м/га); б) слабая (5 - 20 куб.м/га); в) средняя (20 – 50 куб.м/га); г) сильная (более 50 куб. /га)*

Категория доступности для техники: доступная

*а) доступная; б) требуется узкополосная расчистка без корчевки пней; в) требуется узкополосная расчистка; г) требуется широкополосная расчистка с корчевкой пней*

### Характеристика имеющихся подроста и молодняка лесных древесных пород:

состав пород: нет данных

средний возраст, лет: нет данных

средняя высота, м: нет данных

количество деревьев и кустарников, тыс. штук/га: нет данных

размещение их по площади лесного участка (равномерное, неравномерное, групповое): нет данных

состояние лесных насаждений и их оценка: нет данных

### **Проектируемый способ лесовосстановления:**

#### **искусственное лесовосстановление**

(естественное лесовосстановление, искусственное лесовосстановление, комбинированное лесовосстановление (посев, посадка))

### **Обоснование проектируемого способа лесовосстановления основных лесных древесных пород восстанавливаемых лесов с учетом особенностей производства работ в различных категориях защитных лесов и особо защитных участках лесов:**

(для лесных участков, предназначенных для проведения лесовосстановления, на которых лесовосстановительные мероприятия осуществляются лицами, указанными в подпункте "а" пункта 6 Правил, государственными (муниципальными) учреждениями, указанными в подпункте "б" пункта 6 Правил)

Акт обследования лесного участка от 16.09.2025 года.

### **Сроки и технологии (методы) выполнения работ по лесовосстановлению:**

(для лесных участков, предназначенных для проведения лесовосстановления, на которых лесовосстановительные мероприятия осуществляются лицами, указанными в подпункте «а» пункта 6 Правил, государственными (муниципальными) учреждениями, указанными в подпункте "б" пункта 6 Правил)

Подготовка почвы трактором ТДТ-55 с плугом ПЛ-1 осенью 2025 года, расстояние между центрами борозд 4,0-4,5 м.

Метод создания лесных культур : посев семян ели европейской ручной, рядовой по бороздам.

Срок посева- май 2026 год.

### **Сроки и технологии (методы) выполнения работ по агротехническим уходам:**

(для лесных участков, предназначенных для проведения лесовосстановления, на которых лесовосстановительные мероприятия осуществляются лицами, указанными в подпункте «а» пункта 6 Правил, государственными (муниципальными) учреждениями, указанными в подпункте "б" пункта 6 Правил)

в течении 3-х лет с момента посадки по мере необходимости ручная оправка растений от завала травой и почвой, заноса песком, размыва и выдувания почвы, выжимания морозом, уничтожение травянистой и древесно-кустарниковой растительности, дополнение лесных культур.

### **Сроки и технологии (методы) выполнения работ по лесоводственным уходам:**

(для лесных участков, предназначенных для проведения лесовосстановления, на которых лесовосстановительные мероприятия осуществляются лицами, указанными в подпункте «а» пункта 6 Правил, государственными (муниципальными) учреждениями, указанными в подпункте "б" пункта 6 Правил)

по мере необходимости

### **Требования к используемому для лесовосстановления посадочному (посевному) материалу:**

Порода	Вид посадочного материала (сеянцы, саженцы с открытой (закрытой) корневой системой, селекционная категория происхождения семян, лесосеменной район)	Возраст не менее, лет	Высота не менее, см	Диаметр корневой шейки не менее, мм

### **Характеристика посевного материала:**

Порода	Класс качества семян	Селекционная категория	Место происхождения (лесосеменной район)
Ель	1 класс	Нормальные	Кировская область, Мурашинское лесничество, 2 лесосеменной район

**Требования к молоднякам, площади которых подлежат отнесению к землям, на которых расположены леса, для признания работ по лесовосстановлению завершенными:**

(для лесных участков, предназначенных для проведения лесовосстановления, на которых лесовосстановительные мероприятия осуществляются лицами, указанными в подпункте "а" пункта 6 Правил, государственными (муниципальными) учреждениями, указанными в подпункте "б" пункта 6 Правил)

Порода	Возраст не менее, лет	Количество деревьев основных лесных пород не менее, тыс. штук/га	Средняя высота не менее, м
Ель	10	2	0.7

**Объем работ по лесовосстановлению (площадь лесовосстановления, га):**

(для лесных участков, предназначенных для проведения лесовосстановления, на которых лесовосстановительные мероприятия осуществляются лицами, указанными в подпункте «а» пункта 6 Правил, государственными (муниципальными) учреждениями, указанными в подпункте "б" пункта 6 Правил)

9.1

**Проектируемый объем работ по лесовосстановлению:**

(для лесных участков, предназначенных для проведения лесовосстановления, на которых лесовосстановительные мероприятия осуществляются лицами, указанными в подпункте "а» пункта 6 Правил, государственными (муниципальными) учреждениями, указанными в подпункте "б" пункта 6 Правил)

площадь лесовосстановления, га: 9.1

количество жизнеспособных растений основных лесных древесных пород, тыс.

штук/га: 4

количество жизнеспособных растений основных лесных древесных пород на всей

площади, тыс. штук /га: 36.4

Исполнитель работ по лесовосстановлению:

Должность инженер по лесопользованию

Наименование организации (при наличии)

Бондарева Галина Николаевна

Фамилия Имя Отчество (при наличии)

Дата 28 апреля 2026

Число, месяц, год

**ДОКУМЕНТ ПОДПИСАН  
ЭЛЕКТРОННОЙ ПОДПИСЬЮ**

Сертификат: 51832360151366432797300564487864824130

Владелец: Бондарева Галина Николаевна

Действителен: с 12.01.2026 по 12.01.2027

<b>Сведения о расположении участка леса, приведенного в проекте лесовосстановления</b>			
Номер выдела (по лесоустройству) /кадастровый номер земельного участка	Номер объекта	Площадь участка (общая), га	Площадь лесовосстановления, га (на которой осуществляются лесовосстановительные мероприятия)
47:13:4:178:6 ( 2 )	228-9,1	9.1	0.2
47:13:4:178:2 ( 3 )			1.6
47:13:4:178:8 ( 5 )			4.9
47:13:4:178:11 ( 6 )			1.3
47:13:4:178:9 ( 7 )			1.1

<b>Площадь участка лесовосстановления</b>				
Номер объекта	Номер начальной точки (столба)	Номер следующей точки (столба)	Координата начальной точки линии (столба) (WGS-84) (для лесных участков, расположенных на землях обороны и безопасности, система координат ГСК-2011)	
			Долгота (X)	Широта (Y)
<b>Привязка участка лесовосстановления</b>				
228-9,1	1		34.30625	60.628840000000004
228-9,1	2		34.30603970114854	60.62588634309998
228-9,1	3		34.30778380667234	60.625557977145434
228-9,1	4		34.31489025047265	60.625557977145434
228-9,1	5		34.315905066621376	60.626925484340106
<b>Контур участка лесовосстановления</b>				
228-9,1	1		34.315905066621376	60.626925484340106
228-9,1	2		34.31589307378337	60.6221209079272
228-9,1	3		34.320392505305165	60.62208298912978
228-9,1	4		34.320421075031085	60.624766700948584
228-9,1	5		34.319001595505995	60.625121759126785
228-9,1	6		34.318300593739906	60.624766497451354
228-9,1	7		34.31765191950646	60.625084231674954
228-9,1	8		34.31810829593593	60.625544600181875
228-9,1	9		34.315905066621376	60.626925484340106
Привязка площади, исключенной из проекта лесовосстановления №				
Контур площади, исключенной из проекта лесовосстановления №				
<b>Дорога 1</b>				
228-9,1	1		34.320286928644116	60.62379724689753

228-9,1	2		34.320285220789586	60.623835380378445
228-9,1	3		34.31869882674659	60.623752070502746
228-9,1	4		34.31863621078932	60.62368641294832
228-9,1	5		34.32021606430925	60.62377428084548
228-9,1	6		34.320286928644116	60.62379724689753
<b>Дорога 2</b>				
228-9,1	1		34.31617931928228	60.622965113285254
228-9,1	2		34.31612485108347	60.62292235768435
228-9,1	3		34.31673827024581	60.623004727425375
228-9,1	4		34.320222746090444	60.62447305014795
228-9,1	5		34.32015144981778	60.624514149283954
228-9,1	6		34.31670327275878	60.62306797585742
228-9,1	7		34.31616370445899	60.62299087965236
228-9,1	8		34.31617931928228	60.622965113285254

Исполнитель работ по лесовосстановлению:

Должность инженер по лесопользованию

Наименование организации (при наличии)

Бондарева Галина Николаевна

Фамилия Имя Отчество (при наличии)

Дата 28 апреля 2026

Число, месяц, год

<b><u>ДОКУМЕНТ ПОДПИСАН</u></b> <b><u>ЭЛЕКТРОННОЙ ПОДПИСЬЮ</u></b>	
Сертификат:	51832360151366432797300564487864824130
Владелец:	Бондарева Галина Николаевна
Действителен:	с 12.01.2026 по 12.01.2027

**А К Т**  
**ОБСЛЕДОВАНИЯ УЧАСТКА**  
**ПРИ ВЫБОРЕ СПОСОБА И ТЕХНОЛОГИИ ЛЕСОВОССТАНОВЛЕНИЯ**

1. Лесничество Подпорожское
2. Участковое лесничество Винницкое сельское
3. Номер(а) лесного квартала 228
4. Номер(а) лесотаксационного выдела ( выделов). 2-0,2;3-1,6;5-4,9;6-1,3;7-1,1
5. Площадь участка, с точностью до 0,0000 га 9,1 га
6. План участка (прилагается к акту)
7. Категория площадей участка лесовосстановления  
вырубка 2023 года

*вырубка, гарь, иная (год, месяц)*

8. Наименование организации и основания возникновения обязательств ООО «Северо-Западный Лесокомбинат Договор аренды № 68/3-2010-05 от 14 мая 2010 года

*(номер договора аренды лесного участка, постоянного (бессрочного) пользования, безвозмездного пользования, Сервитута, номер лесной декларации, основания для перевода в земли иных категорий)*

9. Исходный породный состав участка лесовосстановления 2-4Б3Ос3Е+Олс+С;3-4Б3Ос3Е; 5-4Б4Ос2Е+Олс;6-7Е3Б+Ос;7-4Б4Ос2Е

*до вырубки, гари, гибели*

**10. Условия для работы техники:**

- 10.1. Количество пней, шт./га: всего 520, ср. диаметр 26
- 10.2. Захламленность, куб.м/га слабая

отсутствует - менее 5 куб.м/га, слабая - 5 - 20 куб.м/га, средняя - 20 - 50 куб.м/га, сильная > 50 куб.м/га

- 10.3. Доступность для работы техники не ограничена (ТДТ-55 в сцепке с плугом ПЛ-1)

**11. Характеристика природно-климатических и лесорастительных условий**

**лесного участка**

- 11.1. Лесорастительная зона таежная
- 11.2. Лесной район Балтийско-Белозерский
- 11.3. Целевое назначение лесов эксплуатационные

- 11.4. Рельеф равнинный

- 11.5. Почва суглинистые почвы, в низких местах с повышенным накоплением влаги, слабоподзолистые, влажные.

*тип, степень увлажнения, механический состав*

- 11.6. Тип леса (тип вырубки, тип лесорастительных условий) 2,5,7-ЧС,В2;3-КС,С2;6 ДЛ,В4

- 11.7. Степень задернения почвы слабая степень задернения

отсутствует - до 10%%, слабая - 11 - 30%, средняя - 31 - 50%%, сильная > 50%%

**12. Характеристика подроста главных (целевых) пород (перечетная ведомость прилагается):**

- 12.1. Средняя высота - м,
- 12.2. Средний возраст - лет,
- 12.3. Количество, всего - тыс.шт./га, в том числе по

породам -

- 12.4. Категория густоты -
- 12.5. Распределение по площади -

*( редкий, средний, густой- равномерное, неравномерное, групповое)*

- 12.6. Жизнеспособность подроста -  
*(жизнеспособный, нежизнеспособный)*

**13. Характеристика возобновления мягколиственных пород:**

- 13.1. Породы отсутствует

- 13.2. Количество - тыс.шт./га,

- 13.3. Средняя высота - м

**14. Источники обсеменения**

порода, источник: одиночные (шт./га), куртины, полосы, стены леса

**15. Характеристика санитарного состояния в связи с отсутствием на восстанавливаемой площади признаков заселения вредных организмов, обследование на лесном участке не проводилось**

*заселенность вредными организмами, болезни леса*

**16. Предложения для разработки Проекта лесовосстановления:**

16.1. Способ лесовосстановления искусственный (лесные культуры)

(естественный, искусственный, комбинированный)

16.2. Главные (целевые) породы Ель

16.3. Срок лесовосстановления 2026-2037 г.г.

начало, окончание (месяц, год)

**17. Необходимость проведения предварительных и сопутствующих мероприятий:**

17.1. Очистка вырубki, гари не требуется

17.2. Санитарные мероприятия не требуются

17.3. Противопожарные мероприятия прерывистая опашка по периметру,

неравномерно

17.4. Иные предложения Подготовка почвы трактором ТДТ-55 с плугом ПЛ-1, расстояние между центрами борозд 4,0-4,5 м

Обследование проведено:

Исполнитель(и): Инженер ОЛП  
Должность

  
подпись

Бондарева Г.Н.  
Ф.И.О.

" 16 " 09

2025 г.

Согласовано:  
Главный лесничий

  
подпись

Герасов Н.Л.

" 16 " 09

2025

Представитель лесничества:

Инженер по лесовосстановлению Подпорожского л-ва  
Должность

  
подпись

Старцева Н.В.  
Ф.И.О.

« 16 » 09

2025 г.

Лесничий Винницкого сельского уч.-ва

  
подпись

Турилов Г.Е.

« 16 » 09

2025 г.

**ПЕРЕЧЕТНАЯ ВЕДОМОСТЬ**  
**ЖИЗНЕСПОСОБНОГО ПОДРОСТА ПРИ ОБСЛЕДОВАНИИ**  
**УЧАСТКА № \_\_\_ / 2026\_ ГОД ЛЕСОВОССТАНОВЛЕНИЯ**

Лесничество Подпорожское  
 Участковое лесничество Винницкое сельское  
 Номера лесного квартала 228  
 Номера (лесотаксационного выдела (выделов): 2,3,5,6,7  
 Площадь участка, с точностью до 0,0000 га

Номер пробной площади (п.п.) номера учетных площадок	Порода	Распределение подроста по высоте, шт.				Средняя высота, м	Средний возраст, лет
		Мелкий (до 0,5 м)	Средний (0,51 - 1,5 м)	Крупный (свыше 1,5 м)	Итого		
Всего по участку подроста главных (целевых) пород							
Коэффициент перевода		0,5	0,8	1,0			
С учетом коэффициента							
Итого в пересчете на крупный, подроста главных (целевых) пород, тыс. штук							



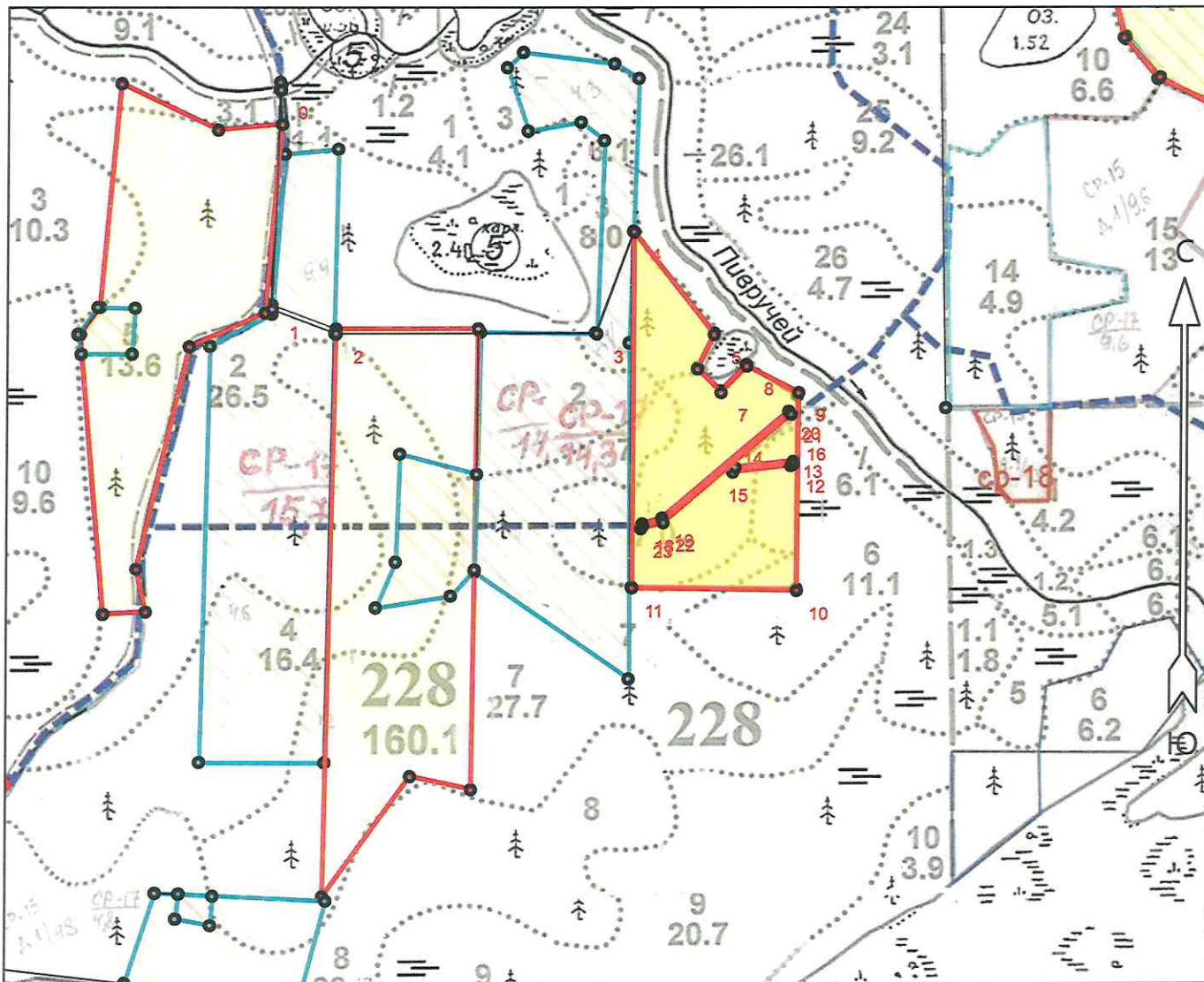
**ПРОЕКТ  
ЛЕСОВОССТАНОВЛЕНИЯ  
(Создание лесных культур)**

2026 г.

Главная порода: **Ель**  
 Вид культур: **сплошные**  
 Арендатор лесного участка: **ООО "Северо-Западный Лесокомбинат"**  
 Площадь участка: **9.1 га**

**План участка**

Лесничество (лесопарк): **Подпорожское**  
 Участковое лесничество: **Винницкое сельское**  
 Номер(а) лесного квартала: **228**  
 Номер(а) лесотаксационного выдела: **2-0,2;3-1,6;5-4,9;6-1,3;7-1,1**  
 Масштаб: **1 : 10000**



**Экспликация участка**

Номера точек	Географические координаты		Азимуты линий		Длина, м
	Широта	Долгота			
Привязка					
0	60.62884	34.30625	0 - 1	167°	329
1	60.62589	34.30604	1 - 2	96°	102
2	60.62556	34.30778	2 - 3	75°	388

- Лесная дорога-0,3 га

\* - Геодезические координаты получены при помощи Garmin GPSMap 64 (St)(указывается наименование и марка прибора, с помощью которого определены геодезические координаты) в системе координат МСК-47 Ленинградской области - зона 3

3	60.62556	34.31489	3 - 4	5°	162		
Объект							
Категория земель	Площадь участка, га	Номера точек	Географические координаты		Азимуты линий	Длина, м	
			Широта	Долгота			
Основной полигон	9.4	4	60.62693	34.31591	4 - 5	127°	195
		5	60.62554	34.31811	5 - 6	191°	57
		6	60.62508	34.31765	6 - 7	120°	50
		7	60.62477	34.31830	7 - 8	29°	55
		8	60.62512	34.31900	8 - 9	102°	87
		9	60.62477	34.32042	9 - 10	165°	299
		10	60.62208	34.32039	10 - 11	256°	246
		11	60.62212	34.31589	11 - 4	345°	535
		4	60.62693	34.31591			
Экспликация участка							
Номера точек	Географические координаты		Азимуты линий	Длина, м			
	Широта	Долгота					
Объект							
Категория земель	Площадь участка, га	Номера точек	Географические координаты		Азимуты линий	Длина, м	
			Широта	Долгота			
Дорога 1	0.1	12	60.62380	34.32029	12 - 13	222°	5
		13	60.62377	34.32022	13 - 14	249°	87
		14	60.62369	34.31864	14 - 15	10°	8
		15	60.62375	34.31870	15 - 16	69°	87
		16	60.62384	34.32029	16 - 12	164°	4
		12	60.62380	34.32029			
Экспликация участка							
Номера точек	Географические координаты		Азимуты линий	Длина, м			
	Широта	Долгота					
Объект							
Категория земель	Площадь участка, га	Номера точек	Географические координаты		Азимуты линий	Длина, м	
			Широта	Долгота			
Дорога 2	0.2	17	60.62297	34.31618	17 - 18	328°	3
		18	60.62299	34.31616	18 - 19	59°	31
		19	60.62307	34.31670	19 - 20	34°	248
		20	60.62451	34.32015	20 - 21	125°	6
		21	60.62447	34.32022	21 - 22	214°	251
		22	60.62300	34.31674	22 - 23	240°	35
		23	60.62292	34.31612	23 - 17	17°	6
		17	60.62297	34.31618			