

Проект лесовосстановления на лесном участке № 15-3,8/2026 год

Лесовосстановление: искусственное лесовосстановление

Субъект Российской Федерации: Ленинградская область

Лесной район: Балтийско-Белозёрский таёжный район

Характеристика местоположения лесного участка:

Лесничество (муниципальный район (ОКТМО)): Подпорожское

Участковое лесничество: Гонгинское

Урочище (при наличии): нет данных

№ квартала учётный (№ квартала по лесоустройству): 47:13:6:15 (15)

Номер объекта: 15-3,8

№ выдела учётный (по лесоустройству): 47:13:6:15:23 (26) Площадь га: 3.8

Площадь лесного участка, га: 3.8

(исходные данные для проекта лесовосстановления: материалы обследования лесного участка при выборе способа лесовосстановления, план лесного участка, масштаб 1:10000 прилагаются к проекту лесовосстановления)

Характеристика лесорастительных условий лесного участка:

Рельеф участка (уклон): Равнинный

Гидрологические условия (увлажнение): ЧВ,ВЗ

Почва: суглинистая свежая

Тип леса: Черничный

Характеристика площадей лесного участка:

Вырубка 2024 года.

(вырубки, гари, прогалины, иные не занятые лесными насаждениями или предназначенные для лесовосстановления земли)

Характеристика вырубки:

Количество пней, тыс. штук/га: 0.53

Характер и размещение оставленных деревьев и кустарников: Равномерное

Степень задернения почвы: слабая

Степень минерализации почвы (% от площади лесного участка): 0

Состояние очистки от порубочных остатков и валежника (захламленность, куб.м): слабая (5-20 м3/га)

>

а) отсутствует (до 5 куб.м/га); б) слабая (5 - 20 куб.м/га); в) средняя (20 – 50 куб.м/га); г) сильная (более 50 куб. /га)

Категория доступности для техники: доступная

а) доступная; б) требуется узкополосная расчистка без корчевки пней; в) требуется узкополосная расчистка; г) требуется широкополосная расчистка с корчевкой пней

Характеристика имеющихся подроста и молодняка лесных древесных пород:

состав пород: нет данных

средний возраст, лет: нет данных

средняя высота, м: нет данных

количество деревьев и кустарников, тыс. штук/га: нет данных

размещение их по площади лесного участка (равномерное, неравномерное, групповое): нет данных

состояние лесных насаждений и их оценка: нет данных

Проектируемый способ лесовосстановления:

искусственное лесовосстановление

(естественное лесовосстановление, искусственное лесовосстановление, комбинированное лесовосстановление (посев, посадка))

Обоснование проектируемого способа лесовосстановления основных лесных древесных пород восстанавливаемых лесов с учетом особенностей производства работ в различных категориях защитных лесов и особо защитных участках лесов:

(для лесных участков, предназначенных для проведения лесовосстановления, на которых лесовосстановительные мероприятия осуществляются лицами, указанными в подпункте "а" пункта 6 Правил, государственными (муниципальными) учреждениями, указанными в подпункте "б" пункта 6 Правил)

Акт обследования лесного участка от 01.09.2025 года.

Сроки и технологии (методы) выполнения работ по лесовосстановлению:

(для лесных участков, предназначенных для проведения лесовосстановления, на которых лесовосстановительные мероприятия осуществляются лицами, указанными в подпункте «а» пункта 6 Правил, государственными (муниципальными) учреждениями, указанными в подпункте "б" пункта 6 Правил)

Подготовка почвы трактором ТДТ-55 с плугом ПЛ-1 осенью 2025 года, расстояние между центрами борозд 4,0-4,5 м.

Метод создания лесных культур : посев семян ели европейской ручной, рядовой по бороздам.

Срок посева- май 2026 год.

Сроки и технологии (методы) выполнения работ по агротехническим уходам:

(для лесных участков, предназначенных для проведения лесовосстановления, на которых лесовосстановительные мероприятия осуществляются лицами, указанными в подпункте «а» пункта 6 Правил, государственными (муниципальными) учреждениями, указанными в подпункте "б" пункта 6 Правил)

в течении 3-х лет с момента посадки по мере необходимости ручная оправка растений от завала травой и почвой, заноса песком, размыва и выдувания почвы, выжимания морозом, уничтожение травянистой и древесно-кустарниковой растительности, дополнение лесных культур.

Сроки и технологии (методы) выполнения работ по лесоводственным уходам:

(для лесных участков, предназначенных для проведения лесовосстановления, на которых лесовосстановительные мероприятия осуществляются лицами, указанными в подпункте «а» пункта 6 Правил, государственными (муниципальными) учреждениями, указанными в подпункте "б" пункта 6 Правил)

по мере необходимости

Требования к используемому для лесовосстановления посадочному (посевному) материалу:

Порода	Вид посадочного материала (сеянцы, саженцы с открытой (закрытой) корневой системой, селекционная категория происхождения семян, лесосеменной район)	Возраст не менее, лет	Высота не менее, см	Диаметр корневой шейки не менее, мм

Характеристика посевного материала:

Порода	Класс качества семян	Селекционная категория	Место происхождения (лесосеменной район)
Ель	1 класс	Нормальные	Кировская область, Мурашинское лесничество, 2 лесосеменной район

Требования к молоднякам, площади которых подлежат отнесению к землям, на которых расположены леса, для признания работ по лесовосстановлению завершенными:

(для лесных участков, предназначенных для проведения лесовосстановления, на которых лесовосстановительные мероприятия осуществляются лицами, указанными в подпункте "а" пункта 6 Правил, государственными (муниципальными) учреждениями, указанными в подпункте "б" пункта 6 Правил)

Порода	Возраст не менее, лет	Количество деревьев основных лесных пород не менее, тыс. штук/га	Средняя высота не менее, м
Ель	10	2	0.7

Объем работ по лесовосстановлению (площадь лесовосстановления, га):

(для лесных участков, предназначенных для проведения лесовосстановления, на которых лесовосстановительные мероприятия осуществляются лицами, указанными в подпункте «а» пункта 6 Правил, государственными (муниципальными) учреждениями, указанными в подпункте "б" пункта 6 Правил)

3.8

Проектируемый объем работ по лесовосстановлению:

(для лесных участков, предназначенных для проведения лесовосстановления, на которых лесовосстановительные мероприятия осуществляются лицами, указанными в подпункте "а" пункта 6 Правил, государственными (муниципальными) учреждениями, указанными в подпункте "б" пункта 6 Правил)

площадь лесовосстановления, га: 3.8

количество жизнеспособных растений основных лесных древесных пород, тыс.

штук/га: 4

количество жизнеспособных растений основных лесных древесных пород на всей

площади, тыс. штук /га: 15.2

Исполнитель работ по лесовосстановлению:

Должность инженер по лесопользованию

Наименование организации (при наличии)

Бондарева Галина Николаевна

Фамилия Имя Отчество (при наличии)

Дата 29 апреля 2026

Число, месяц, год

**ДОКУМЕНТ ПОДПИСАН
ЭЛЕКТРОННОЙ ПОДПИСЬЮ**

Сертификат:	51832360151366432797300564487864824130
Владелец:	Бондарева Галина Николаевна
Действителен:	с 12.01.2026 по 12.01.2027

Сведения о расположении участка леса, приведенного в проекте лесовосстановления			
Номер выдела (по лесоустройству) / кадастровый номер земельного участка	Номер объекта	Площадь участка (общая), га	Площадь лесовосстановления, га (на которой осуществляются лесовосстановительные мероприятия)
47:13:6:15:23 (26)	15-3,8	3.8	3.8

Площадь участка лесовосстановления				
Номер объекта	Номер начальной точки (столба)	Номер следующей точки (столба)	Координата начальной точки линии (столба) (WGS-84) (для лесных участков, расположенных на землях обороны и безопасности, система координат ГСК-2011)	
			Долгота (X)	Широта (Y)
Привязка участка лесовосстановления				
Контур участка лесовосстановления				
15-3,8	1		34.67001017847211	60.82382496041278
15-3,8	2		34.66972852842713	60.81978707242769
15-3,8	3		34.666951841574445	60.8194994580784
15-3,8	4		34.666048148815065	60.819869026879516
15-3,8	5		34.66610676117488	60.8206859945753
15-3,8	6		34.66793811099813	60.820654367433676
15-3,8	7		34.6682671879337	60.82059060736233
15-3,8	8		34.668670270109025	60.82065445414082
15-3,8	9		34.669638793685664	60.82062452770477
15-3,8	10		34.66969919824198	60.82158006618421
15-3,8	11		34.66847162125076	60.822317862799366
15-3,8	12		34.668284215556184	60.82289457964173
15-3,8	13		34.66872923893389	60.823588418209
15-3,8	14		34.66938637640725	60.82350531017122
15-3,8	15		34.6695957111011	60.82383859777783
15-3,8	16		34.67001017847211	60.82382496041278
Привязка площади, исключенной из проекта лесовосстановления №				
Контур площади, исключенной из проекта лесовосстановления №				

Исполнитель работ по лесовосстановлению:

Должность инженер по лесопользованию

Наименование организации (при наличии)

Бондарева Галина Николаевна

Фамилия Имя Отчество (при наличии)

Дата

29 апреля 2026

Число, месяц, год

ДОКУМЕНТ ПОДПИСАН
ЭЛЕКТРОННОЙ ПОДПИСЬЮ

Сертификат:	51832360151366432797300564487864824130
Владелец:	Бондарева Галина Николаевна
Действителен:	с 12.01.2026 по 12.01.2027

А К Т
ОБСЛЕДОВАНИЯ УЧАСТКА
ПРИ ВЫБОРЕ СПОСОБА И ТЕХНОЛОГИИ ЛЕСОВОССТАНОВЛЕНИЯ

1. Лесничество Подпорожское

2. Участковое лесничество Гонгинское

3. Номер(а) лесного квартала 15

4. Номер(а) лесотаксационного выдела (выделов). 26

5. Площадь участка, с точностью до 0,0000 га 3,8 га

6. План участка (прилагается к акту)

7. Категория площадей участка лесовосстановления

вырубка 2024 года

вырубка, гарь, иная (год, месяц)

8. Наименование организации и основания возникновения обязательств ООО «Северо-Западный Лесокомбинат» Договор аренды № 2-2008-12-247-3 от 16 декабря 2008 года

(номер договора аренды лесного участка, постоянного (бессрочного) пользования, безвозмездного пользования, Сервитута, номер лесной декларации, основания для перевода в земли иных категорий)

9. Исходный породный состав участка лесовосстановления 8Е1С1Б

до вырубки, гари, гибели

10. Условия для работы техники:

10.1. Количество пней, шт./га: всего 530, ср. диаметр 26

10.2. Захламленность, куб.м/га слабая

отсутствует - менее 5 куб.м/га, слабая - 5 - 20 куб.м/га, средняя - 20 - 50

куб.м/га, сильная > 50 куб.м/га

10.3. Доступность для работы техники не ограничена (ТДТ-55 в сцепке с плугом ПЛ-1)

11. Характеристика природно-климатических и лесорастительных условий

лесного участка

11.1. Лесорастительная зона таежная

11.2. Лесной район Балтийско-Белозерский

11.3. Целевое назначение лесов эксплуатационные

11.4. Рельеф равнинный

11.5. Почва суглинистые почвы, в низких местах с повышенным накоплением влаги, слабоподзолистые, влажные.

тип, степень увлажнения, механический состав

11.6. Тип леса (тип вырубки, тип лесорастительных условий) ЧВ, ВЗ

11.7. Степень задернения почвы слабая степень задернения

отсутствует - до 10%%, слабая - 11 - 30%, средняя - 31 - 50%%, сильная > 50%%

12. Характеристика подроста главных (целевых) пород (перечетная ведомость прилагается):

12.1. Средняя высота - м,

12.2. Средний возраст - лет,

12.3. Количество, всего - тыс.шт./га, в том числе по

породам -

12.4. Категория густоты -

12.5. Распределение по площади -

(редкий, средний, густой- равномерное, неравномерное, групповое)

12.6. Жизнеспособность подроста -

(жизнеспособный, нежизнеспособный)

13. Характеристика возобновления мягколиственных пород:

13.1. Порода отсутствует

13.2. Количество - тыс.шт./га,

13.3. Средняя высота - м

14. Источники обсеменения

порода, источник: одиночные (шт./га), куртины, полосы, стены леса

15. Характеристика санитарного состояния в связи с отсутствием на восстанавливаемой площади признаков заселения вредных организмов, обследование на лесном участке не проводилось

заселенность вредными организмами, болезни леса

16. Предложения для разработки Проекта лесовосстановления:

16.1. Способ лесовосстановления искусственный (лесные культуры)
(естественный, искусственный, комбинированный)

16.2. Главные (целевые) породы Ель

16.3. Срок лесовосстановления 2026-2037 г.г.
начало, окончание (месяц, год)

17. Необходимость проведения предварительных и сопутствующих мероприятий:

17.1. Очистка вырубки, гари не требуется

17.2. Санитарные мероприятия не требуются

17.3. Противопожарные мероприятия прерывистая опашка по периметру, неравномерно

17.4. Иные предложения Подготовка почвы трактором ТДТ-55 с плугом ПЛ-1, расстояние между центрами борозд 4,0-4,5 м

Обследование проведено:

Исполнитель(и): Инженер ОЛП Бондарева Г.Н. "01" 09, 2025 г.
Должность подпись Ф.И.О.

Согласовано:
Главный лесничий Герасов Н.Л. "01" 09, 2025 г.
подпись

Представитель лесничества:

Инженер по лесовосстановлению Подпорожского л-ва Старцева Н.В. «01» 09, 2025 г.
Должность подпись Ф.И.О.

Лесничий Гонгинского уч.-ва Попов А.Э. «01» 09, 2025 г.

ПЕРЕЧЕТНАЯ ВЕДОМОСТЬ
ЖИЗНЕСПОСОБНОГО ПОДРОСТА ПРИ ОБСЛЕДОВАНИИ
УЧАСТКА № ___ / ___ 2026 ГОД ЛЕСОВОССТАНОВЛЕНИЯ

Лесничество _____ Подпорожское _____
 Участковое лесничество _____ Гонгинское _____
 Номера лесного квартала _____ 15 _____
 Номера (лесотаксационного выдела (выделов): _____ 26 _____
 Площадь участка, с точностью до 0,0000 га

Номер пробной площади (п.п.) номера учетных площадок	Порода	Распределение подроста по высоте, шт.				Средняя высота, м	Средний возраст, лет
		Мелкий (до 0,5 м)	Средний (0,51 - 1,5 м)	Крупный (свыше 1,5 м)	Итого		
Всего по участку подроста главных (целевых) пород							
Коэффициент перевода		0,5	0,8	1,0			
С учетом коэффициента							
Итого в пересчете на крупный, подроста главных (целевых) пород, тыс. штук							

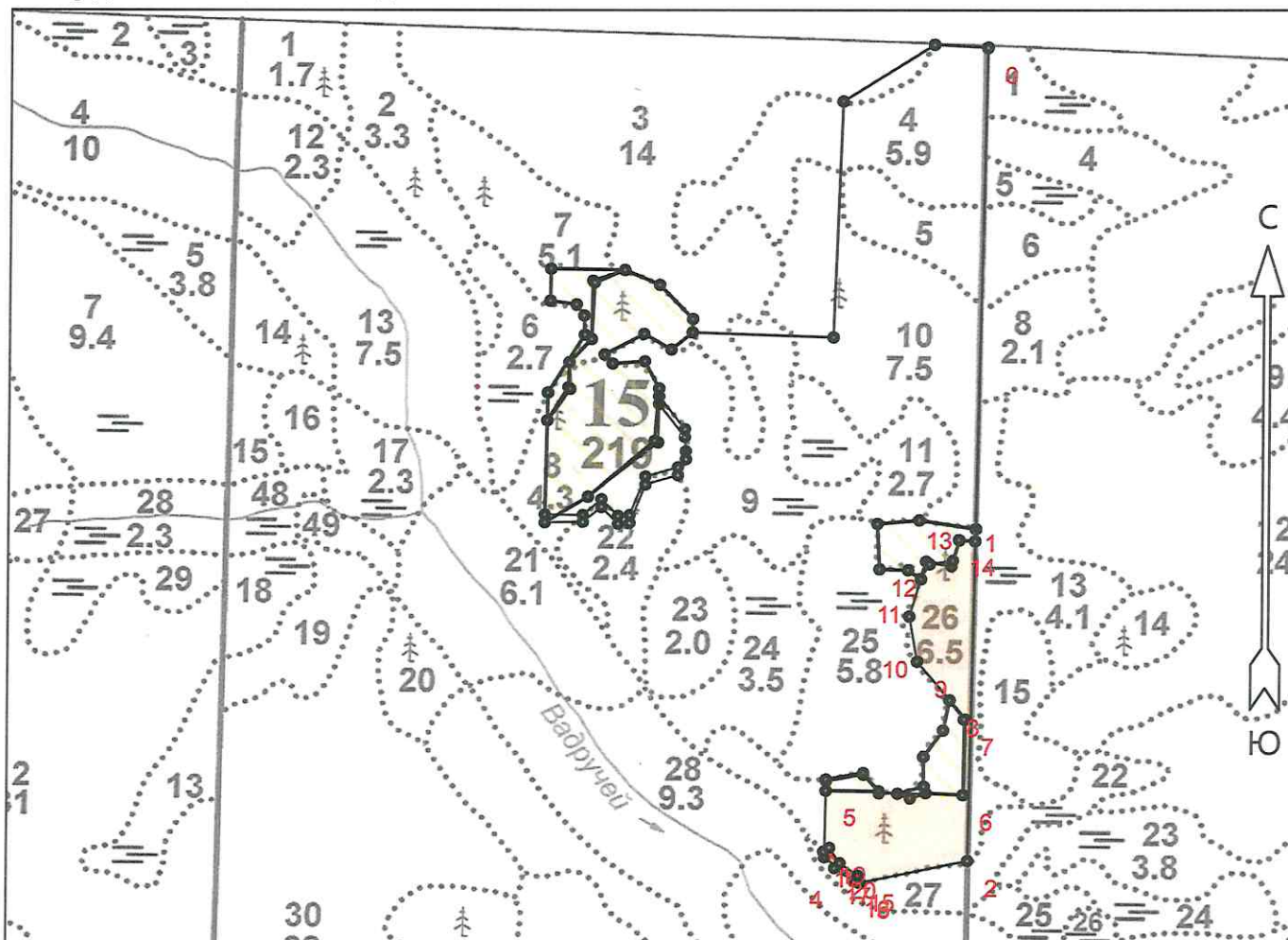
**ПРОЕКТ
ЛЕСОВОССТАНОВЛЕНИЯ
(создание лесных культур)**

2026 г.

Главная порода: **Ель**
 Вид культур: **сплошной**
 Арендатор лесного участка: **ООО "Северо-Западный Лесокомбинат"**
 Площадь участка: **3.8 га**

План участка

Лесничество (лесопарк): **Подпорожское**
 Участковое лесничество: **Гонгинское**
 Номер(а) лесного квартала: **15**
 Номер(а) лесотаксационного выдела: **26**



Экспликация участка						
Номера точек	Географические координаты		Азимуты линий		Длина, м	
	Широта	Долгота				
Привязка						
0	60.82985	34.67063	0 - 1	168°.00'	694	
Объект						
Категория земель	Площадь участка, га	Номера точек	Географические координаты		Азимуты линий	Длина, м
			Широта	Долгота		
Основной полигон	3.9	1	60.82362	34.67039	1 - 2	450
		2	60.81957	34.67025	2 - 3	153
		3	60.81930	34.66748	3 - 4	62

-Лесная дорога - 0,1 га

* - Геодезические координаты получены при помощи Garmin GPSMap 64 (St) (указывается наименование и марка прибора, с помощью которого определены геодезические координаты) в системе координат МСК-47 Ленинградской области - зона 3

4	60.81962	34.66656	4 - 5	348°.00'	94
5	60.82046	34.66659	5 - 6	79°.00'	191
6	60.82041	34.67011	6 - 7	347°.30'	106
7	60.82136	34.67013	7 - 8	310°.00'	34
8	60.82160	34.66976	8 - 9	307°.00'	71
9	60.82209	34.66892	9 - 10	337°.00'	65
10	60.82266	34.66871	10 - 11	3°.30'	55
11	60.82314	34.66900	11 - 12	17°.00'	24
12	60.82332	34.66922	12 - 13	68°.00'	33
13	60.82337	34.66982	13 - 14	3°.00'	30
14	60.82363	34.66997	14 - 1	81°.30'	23

Экспликация участка

Номера точек	Географические координаты		Азимуты линий	Длина, м			
	Широта	Долгота					
Объект							
Категория земель	Площадь участка, га	Номера точек	Географические координаты		Азимуты линий	Длина, м	
			Широта	Долгота			
Дорога 1	0.1	15	60.81939	34.66743	15 - 16	202°.00'	10
		16	60.81931	34.66732	16 - 17	292°.00'	33
		17	60.81948	34.66682	17 - 18	313°.00'	28
		18	60.81969	34.66654	18 - 19	43°.00'	10
		19	60.81974	34.66669	19 - 20	133°.00'	26
		20	60.81955	34.66696	20 - 15	112°.00'	31