

Проект лесовосстановления на лесном участке N кв.47-7,6/2026 год

Лесовосстановление: искусственное лесовосстановление

Субъект Российской Федерации: Ленинградская область

Лесной район: Балтийско-Белозёрский таёжный район

Характеристика местоположения лесного участка:

Лесничество (муниципальный район (ОКТМО)): Подпорожское

Участковое лесничество: Гонгинское

Урочище (при наличии): нет данных

N квартала учётный (N квартала по лесоустройству): 47:13:6:47 (47)

Номер объекта: 47-7,6

N выдела учётный (по лесоустройству): 47:13:6:47:35 (25) Площадь га: 5.5

N выдела учётный (по лесоустройству): 47:13:6:47:31 (26) Площадь га: 2.1

Площадь лесного участка, га: 7.6

(исходные данные для проекта лесовосстановления: материалы обследования лесного участка при выборе способа лесовосстановления, план лесного участка, масштаб 1:10000 прилагаются к проекту лесовосстановления)

Характеристика лесорастительных условий лесного участка:

Рельеф участка (уклон): Равнинный

Гидрологические условия (увлажнение): ЧВ,ВЗ

Почва: суглинистая свежая

Тип леса: Черничный

Характеристика площадей лесного участка:

Вырубка 2024 года.

(вырубки, гари, прогалины, иные не занятые лесными насаждениями или предназначенные для лесовосстановления земли)

Характеристика вырубки:

Количество пней, тыс. штук/га: 0.51

Характер и размещение оставленных деревьев и кустарников: Равномерное

Степень задернения почвы: слабая

Степень минерализации почвы (% от площади лесного участка): 0

Состояние очистки от порубочных остатков и валежника (захламленность, куб.м): слабая (5-20 м3/га)

>

а) отсутствует (до 5 куб.м/га); б) слабая (5 - 20 куб.м/га); в) средняя (20 – 50 куб.м/га); г) сильная (более 50 куб. /га)

Категория доступности для техники: доступная

а) доступная; б) требуется узкополосная расчистка без корчевки пней; в) требуется узкополосная расчистка; г) требуется широкополосная расчистка с корчевкой пней

Характеристика имеющихся подроста и молодняка лесных древесных пород:

состав пород: нет данных

средний возраст, лет: нет данных

средняя высота, м: нет данных

количество деревьев и кустарников, тыс. штук/га: нет данных

размещение их по площади лесного участка (равномерное, неравномерное,

групповое): нет данных

состояние лесных насаждений и их оценка: нет данных

Проектируемый способ лесовосстановления:

искусственное лесовосстановление

(естественное лесовосстановление, искусственное лесовосстановление, комбинированное лесовосстановление (посев, посадка))

Обоснование проектируемого способа лесовосстановления основных лесных древесных пород восстанавливаемых лесов с учетом особенностей производства работ в различных категориях защитных лесов и особо защитных участках лесов:

(для лесных участков, предназначенных для проведения лесовосстановления, на которых лесовосстановительные мероприятия осуществляются лицами, указанными в подпункте "а" пункта 6 Правил, государственными (муниципальными) учреждениями, указанными в подпункте "б" пункта 6 Правил)

Акт обследования лесного участка от 01.09.2025 года.

Сроки и технологии (методы) выполнения работ по лесовосстановлению:

(для лесных участков, предназначенных для проведения лесовосстановления, на которых лесовосстановительные мероприятия осуществляются лицами, указанными в подпункте «а» пункта 6 Правил, государственными (муниципальными) учреждениями, указанными в подпункте "б" пункта 6 Правил)

Подготовка почвы трактором ТДТ-55 с плугом ПЛ-1 осенью 2025 года, расстояние между центрами борозд 4,0-4,5 м.

Метод создания лесных культур : посев семян ели европейской ручной, рядовой по бороздам.

Срок посева- май 2026 год.

Сроки и технологии (методы) выполнения работ по агротехническим уходам:

(для лесных участков, предназначенных для проведения лесовосстановления, на которых лесовосстановительные мероприятия осуществляются лицами, указанными в подпункте «а» пункта 6 Правил, государственными (муниципальными) учреждениями, указанными в подпункте "б" пункта 6 Правил)

в течении 3-х лет с момента посадки по мере необходимости ручная оправка растений от завала травой и почвой, заноса песком, размыва и выдувания почвы, выжимания морозом, уничтожение травянистой и древесно-кустарниковой растительности, дополнение лесных культур.

Сроки и технологии (методы) выполнения работ по лесоводственным уходам:

(для лесных участков, предназначенных для проведения лесовосстановления, на которых лесовосстановительные мероприятия осуществляются лицами, указанными в подпункте «а» пункта 6 Правил, государственными (муниципальными) учреждениями, указанными в подпункте "б" пункта 6 Правил)

по мере необходимости

Требования к используемому для лесовосстановления посадочному (посевному) материалу:

Порода	Вид посадочного материала (сеянцы, саженцы с открытой (закрытой) корневой системой, селекционная категория происхождения семян, лесосеменной район)	Возраст не менее, лет	Высота не менее, см	Диаметр корневой шейки не менее, мм

Характеристика посевного материала:

Порода	Класс качества семян	Селекционная категория	Место происхождения (лесосеменной район)
Ель	1 класс	Нормальные	Кировская область, Мурашинское лесничество, 2 лесосеменной район

Требования к молоднякам, площади которых подлежат отнесению к землям, на которых расположены леса, для признания работ по лесовосстановлению законченными:

(для лесных участков, предназначенных для проведения лесовосстановления, на которых лесовосстановительные мероприятия осуществляются лицами, указанными в подпункте "а" пункта 6 Правил, государственными (муниципальными) учреждениями, указанными в подпункте "б" пункта 6 Правил)

Порода	Возраст не менее, лет	Количество деревьев основных лесных пород не менее, тыс. штук/га	Средняя высота не менее, м
Ель	10	2	0.7

Объем работ по лесовосстановлению (площадь лесовосстановления, га):

(для лесных участков, предназначенных для проведения лесовосстановления, на которых лесовосстановительные мероприятия осуществляются лицами, указанными в подпункте «а» пункта 6 Правил, государственными (муниципальными) учреждениями, указанными в подпункте "б" пункта 6 Правил)

7.6

Проектируемый объем работ по лесовосстановлению:

(для лесных участков, предназначенных для проведения лесовосстановления, на которых лесовосстановительные мероприятия осуществляются лицами, указанными в подпункте "а" пункта 6 Правил, государственными (муниципальными) учреждениями, указанными в подпункте "б" пункта 6 Правил)

площадь лесовосстановления, га: 7.6

количество жизнеспособных растений основных лесных древесных пород, тыс.

штук/га: 4

количество жизнеспособных растений основных лесных древесных пород на всей

площади, тыс. штук /га: 30.4

Исполнитель работ по лесовосстановлению:

Должность инженер по лесопользованию

Наименование организации (при наличии)

Бондарева Галина Николаевна

Фамилия Имя Отчество (при наличии)

Дата 22 апреля 2026

Число, месяц, год

ДОКУМЕНТ ПОДПИСАН
ЭЛЕКТРОННОЙ ПОДПИСЬЮ

Сертификат: 51832360151366432797300564487864824130

Владелец: Бондарева Галина Николаевна

Действителен: с 12.01.2026 по 12.01.2027

Сведения о расположении участка леса, приведенного в проекте лесовосстановления			
Номер выдела (по лесоустройству) /кадастровый номер земельного участка	Номер объекта	Площадь участка (общая), га	Площадь лесовосстановления, га (на которой осуществляются лесовосстановительные мероприятия)
47:13:6:47:35 (25)	47-7,6	7.6	5.5
47:13:6:47:31 (26)			2.1

Площадь участка лесовосстановления				
Номер объекта	Номер начальной точки (столба)	Номер следующей точки (столба)	Координата начальной точки линии (столба) (WGS-84) (для лесных участков, расположенных на землях обороны и безопасности, система координат ГСК-2011)	
			Долгота (X)	Широта (Y)
Привязка участка лесовосстановления				
47-7,6	1		34.66529055481577	60.77257484550302
47-7,6	2		34.671167968181685	60.77248507861059
47-7,6	3		34.67109380016905	60.77726964952536
Контур участка лесовосстановления				
47-7,6	1		34.67109380016905	60.77726964952536
47-7,6	2		34.670032634355614	60.7773334125273
47-7,6	3		34.668907860738074	60.77796437668996
47-7,6	4		34.66942807006823	60.778192975139106
47-7,6	5		34.670145072831374	60.78104772759781
47-7,6	6		34.66979311769501	60.782267110357935
47-7,6	7		34.67109956596344	60.78282157761996
47-7,6	8		34.67041615093351	60.78295636591391
47-7,6	9		34.67037007891893	60.78422348715431
47-7,6	10		34.67238917253612	60.78446967352358
47-7,6	11		34.67109380016905	60.77726964952536
Привязка площади, исключенной из проекта лесовосстановления № _____				
Контур площади, исключенной из проекта лесовосстановления № _____				

Исполнитель работ по лесовосстановлению:

Должность инженер по лесопользованию

Наименование организации (при наличии)

Бондарева Галина Николаевна

Фамилия Имя Отчество (при наличии)

Дата

22 апреля 2026

Число, месяц, год

ДОКУМЕНТ ПОДПИСАН
ЭЛЕКТРОННОЙ ПОДПИСЬЮ

Сертификат:	51832360151366432797300564487864824130
Владелец:	Бондарева Галина Николаевна
Действителен:	с 12.01.2026 по 12.01.2027

А К Т
ОБСЛЕДОВАНИЯ УЧАСТКА
ПРИ ВЫБОРЕ СПОСОБА И ТЕХНОЛОГИИ ЛЕСОВОССТАНОВЛЕНИЯ

1. Лесничество Подпорожское
2. Участковое лесничество Гонгинское
3. Номер(а) лесного квартала 47
4. Номер(а) лесотаксационного выдела (выделов). 25-5.5; 26-2,1
5. Площадь участка, с точностью до 0,0000 га 7,6 га
6. План участка (прилагается к акту)
7. Категория площадей участка лесовосстановления
вырубка 2024 года

вырубка, гарь, иная (год, месяц)

8. Наименование организации и основания возникновения обязательств ООО «Северо-Западный Лесокомбинат» Договор аренды № 2-2008-12-247-3 от 16 декабря 2008 года

(номер договора аренды лесного участка, постоянного (бессрочного) пользования, безвозмездного пользования, Сервитута, номер лесной декларации, основания для перевода в земли иных категорий)

9. Исходный породный состав участка лесовосстановления 26-6Е1С1Б; 25-2С2Е2Б1Ос
до вырубки, гари, гибели

10. Условия для работы техники:

- 10.1. Количество пней, шт./га: всего 510, ср. диаметр 26
10.2. Захламленность, куб.м/га слабая

отсутствует - менее 5 куб.м/га, слабая - 5 - 20 куб.м/га, средняя - 20 - 50 куб.м/га, сильная > 50 куб.м/га

- 10.3. Доступность для работы техники не ограничена (ТДТ-55 в сцепке с плугом ПЛ-1)

11. Характеристика природно-климатических и лесорастительных условий лесного участка

- 11.1. Лесорастительная зона таежная
11.2. Лесной район Балтийско-Белозерский
11.3. Целевое назначение лесов эксплуатационные

- 11.4. Рельеф равнинный

11.5. Почва суглинистые почвы, в низких местах с повышенным накоплением влаги, слабоподзолистые, влажные.

тип, степень увлажнения, механический состав

- 11.6. Тип леса (тип вырубки, тип лесорастительных условий) 25-ЧВ, В3; 26-КС, С2

11.7. Степень задернения почвы слабая степень задернения
отсутствует - до 10%%, слабая - 11 - 30%, средняя - 31 - 50%%, сильная > 50%%

12. Характеристика подроста главных (целевых) пород (перечетная ведомость прилагается):

- 12.1. Средняя высота _____ м,
12.2. Средний возраст _____ лет,
12.3. Количество, всего _____ тыс.шт./га, в том числе по породам _____

- 12.4. Категория густоты _____
12.5. Распределение по площади _____

(редкий, средний, густой- равномерное, неравномерное, групповое)

- 12.6. Жизнеспособность подроста _____
(жизнеспособный, нежизнеспособный)

13. Характеристика возобновления мягколиственных пород:

- 13.1. Порода отсутствует
13.2. Количество _____ тыс.шт./га,
13.3. Средняя высота _____ м

14. Источники обсеменения _____
порода, источник: одиночные (шт./га), куртины, полосы, стены леса

15. Характеристика санитарного состояния в связи с отсутствием на восстанавливаемой площади признаков заселения вредных организмов, обследование на лесном участке не проводилось

заселенность вредными организмами, болезни леса

16. Предложения для разработки Проекта лесовосстановления:

16.1. Способ лесовосстановления искусственный (лесные культуры)

(естественный, искусственный, комбинированный)

16.2. Главные (целевые) породы Ель

16.3. Срок лесовосстановления 2026-2037 г.г.
начало, окончание (месяц, год)

17. Необходимость проведения предварительных и сопутствующих мероприятий:

17.1. Очистка вырубки, гари не требуется

17.2. Санитарные мероприятия не требуются

17.3. Противопожарные мероприятия прерывистая опашка по периметру,

неравномерно


17.4. Иные предложения Подготовка почвы трактором ТДТ-55 с плугом ПЛ-1, расстояние между центрами борозд 4,0-4,5 м

Обследование проведено:

Исполнитель(и): Инженер ОЛП  Бондарева Г.Н. "01" "09" 2025 г.
Должность подпись Ф.И.О.

Согласовано:
Главный лесничий  Герасов Н.Л. "01" "09" 2025 г.
подпись

Представитель лесничества:

Инженер по лесовосстановлению Подпорожского л-ва  Старцева Н.В. «01» 09 2025 г.
Должность подпись Ф.И.О.

Лесничий Гонгинского уч.-ва  Попов А.Э. «01» 09 2025 г.

ПЕРЕЧЕТНАЯ ВЕДОМОСТЬ
ЖИЗНЕСПОСОБНОГО ПОДРОСТА ПРИ ОБСЛЕДОВАНИИ
УЧАСТКА № ___ / ___ 2026_ ГОД ЛЕСОВОССТАНОВЛЕНИЯ

Лесничество Подпорожское
Участковое лесничество Гонгинское
Номера лесного квартала 47
Номера (лесотаксационного выдела (выделов): 25.26
Площадь участка, с точностью до 0,0000 га

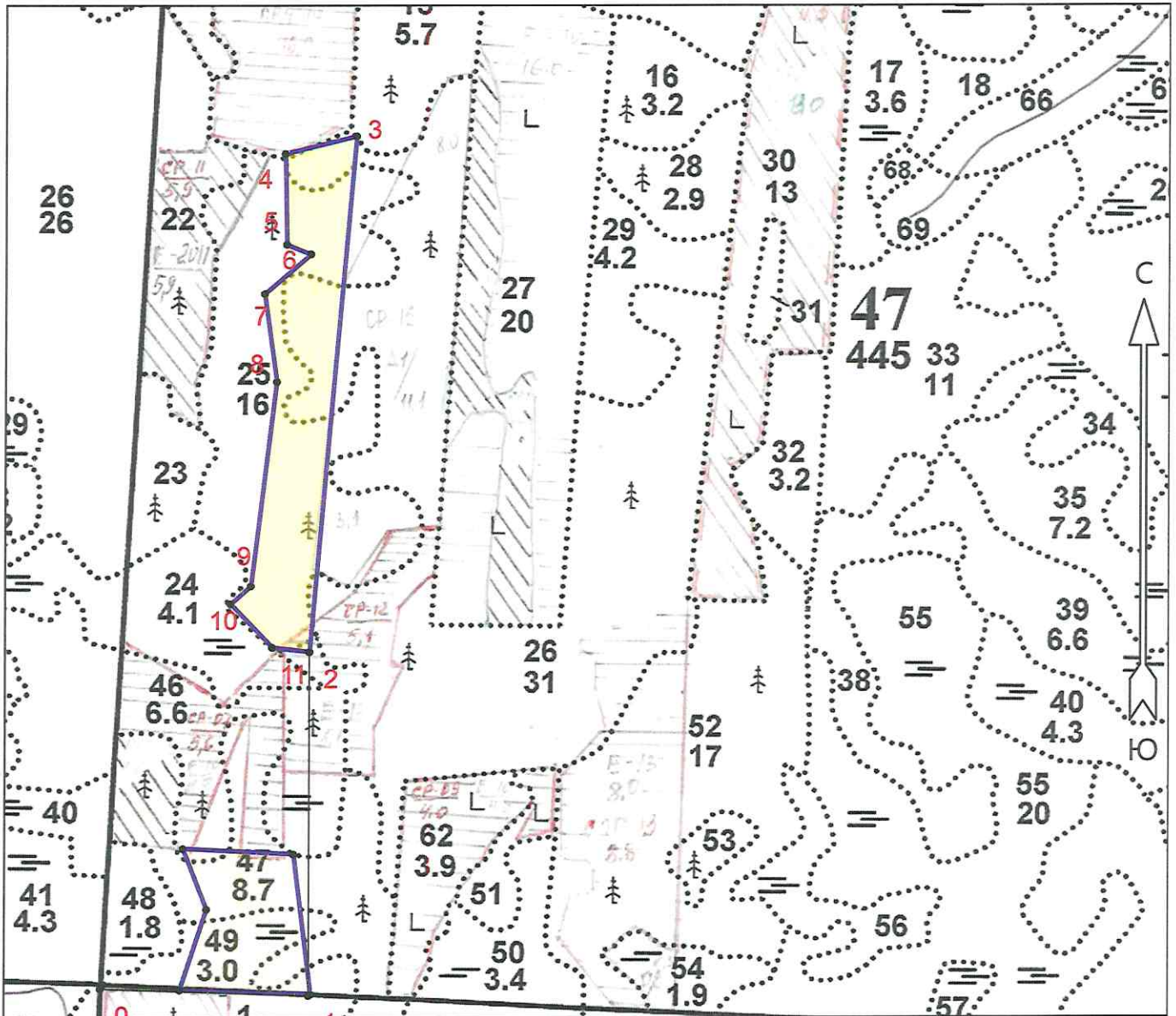
Номер пробной площади (п.п.) номера учетных площадок	Порода	Распределение подроста по высоте, шт.				Средняя высота, м	Средний возраст, лет
		Мелкий (до 0,5 м)	Средний (0,51 - 1,5 м)	Крупный (свыше 1,5 м)	Итого		
Всего по участку подроста главных (целевых) пород							
Коэффициент перевода		0,5	0,8	1,0			
С учетом коэффициента							
Итого в пересчете на крупный, подроста главных (целевых) пород, тыс. штук							

**ПРОЕКТ
ЛЕСОВОССТАНОВЛЕНИЯ
(создание лесных культур)
2026 г.**

Главная порода: **Ель**
 Вид культур: **сплошные**
 Арендатор лесного участка: **ООО "Северо-Западный Лесокомбинат"**
 Площадь участка: **7.6 га**

План участка

Лесничество (лесопарк): **Подпорожское**
 Участковое лесничество: **Гонгинское**
 Номер(а) лесного квартала: **47**
 Номер(а) лесотаксационного выдела: **25-5,5;26-2,1**
 Масштаб: **1 : 10000**



Экспликация участка

Номера точек	Географические координаты		Азимуты линий	Длина, м	
	Широта	Долгота			
Привязка					
0	60.77257	34.66529	0 - 1	79°	319
1	60.77247	34.67116	1 - 2	347°	533

* - Геодезические координаты получены при помощи Garmin GPSMap 64 (St) (указывается наименование и марка прибора, с помощью которого определены геодезические координаты) в системе координат МСК-47 Ленинградской области - зона 3

Объект							
Категория земель	Площадь участка, га	Номера точек	Географические координаты		Азимуты линий		Длина, м
			Широта	Долгота			
Основной полигон	7.6	2	60.77726	34.67116	2 - 3	352°	805
		3	60.78446	34.67245	3 - 4	243°	113
		4	60.78421	34.67043	4 - 5	166°	141
		5	60.78294	34.67048	5 - 6	99°	40
		6	60.78281	34.67116	6 - 7	216°	94
		7	60.78226	34.66986	7 - 8	159°	137
		8	60.78104	34.67021	8 - 9	174°	320
		9	60.77818	34.66949	9 - 10	215°	42
		10	60.77793	34.66892	10 - 11	124°	93
		11	60.77732	34.67010	11 - 2	84°	58