

## Проект лесовосстановления на лесном участке № 47-3,6/2026 год

Лесовосстановление: искусственное лесовосстановление

Субъект Российской Федерации: Ленинградская область

Лесной район: Балтийско-Белозёрский таёжный район

### Характеристика местоположения лесного участка:

Лесничество (муниципальный район (ОКТМО)): Подпорожское

Участковое лесничество: Гонгинское

Урочище (при наличии): нет данных

№ квартала учётный (№ квартала по лесоустройству): 47:13:6:47 ( 47 )

Номер объекта: 47-3,6

№ выдела учётный (по лесоустройству): 47:13:6:47:53 ( 46 ) Площадь га: 0.1

№ выдела учётный (по лесоустройству): 47:13:6:47:54 ( 47 ) Площадь га: 1.7

№ выдела учётный (по лесоустройству): 47:13:6:47:66 ( 49 ) Площадь га: 1.8

Площадь лесного участка, га: 3.6

*(исходные данные для проекта лесовосстановления: материалы обследования лесного участка при выборе способа лесовосстановления, план лесного участка, масштаб 1:10000 прилагаются к проекту лесовосстановления)*

### Характеристика лесорастительных условий лесного участка:

Рельеф участка (уклон): Равнинный

Гидрологические условия (увлажнение): ДЛ,В4

Почва: суглинистая свежая

Тип леса: Долгомошный

### Характеристика площадей лесного участка:

Вырубка 2024 года.

*(вырубки, гари, прогалины, иные не занятые лесными насаждениями или предназначенные для лесовосстановления земли)*

### Характеристика вырубки:

Количество пней, тыс. штук/га: 0.52

Характер и размещение оставленных деревьев и кустарников: Равномерное

Степень задернения почвы: слабая

Степень минерализации почвы (% от площади лесного участка): 0

Состояние очистки от порубочных остатков и валежника (захлавленность, куб.м): слабая (5-20 м3/га)

>

*а) отсутствует (до 5 куб.м/га); б) слабая (5 - 20 куб.м/га); в) средняя (20 – 50 куб.м/га); г) сильная (более 50 куб. /га)*

Категория доступности для техники: доступная

*а) доступная; б) требуется узкополосная расчистка без корчевки пней; в) требуется узкополосная расчистка; г) требуется широкополосная расчистка с корчевкой пней*

### Характеристика имеющихся подроста и молодняка лесных древесных пород:

состав пород: нет данных

средний возраст, лет: нет данных

средняя высота, м: нет данных

количество деревьев и кустарников, тыс. штук/га: нет данных

размещение их по площади лесного участка (равномерное, неравномерное,

групповое): нет данных

состояние лесных насаждений и их оценка: нет данных

## Проектируемый способ лесовосстановления:

### искусственное лесовосстановление

(естественное лесовосстановление, искусственное лесовосстановление, комбинированное лесовосстановление (посев, посадка))

## Обоснование проектируемого способа лесовосстановления основных лесных древесных пород восстанавливаемых лесов с учетом особенностей производства работ в различных категориях защитных лесов и особо защитных участках лесов:

(для лесных участков, предназначенных для проведения лесовосстановления, на которых лесовосстановительные мероприятия осуществляются лицами, указанными в подпункте "а" пункта 6 Правил, государственными (муниципальными) учреждениями, указанными в подпункте "б" пункта 6 Правил)

Акт обследования лесного участка от 01.09.2025 года.

## Сроки и технологии (методы) выполнения работ по лесовосстановлению:

(для лесных участков, предназначенных для проведения лесовосстановления, на которых лесовосстановительные мероприятия осуществляются лицами, указанными в подпункте «а» пункта 6 Правил, государственными (муниципальными) учреждениями, указанными в подпункте "б" пункта 6 Правил)

Подготовка почвы трактором ТДТ-55 с плугом ПЛ-1 осенью 2025 года, расстояние между центрами борозд 4,0-4,5 м.

Метод создания лесных культур : посев семян ели европейской ручной, рядовой по бороздам.

Срок посева- май 2026 год.

## Сроки и технологии (методы) выполнения работ по агротехническим уходам:

(для лесных участков, предназначенных для проведения лесовосстановления, на которых лесовосстановительные мероприятия осуществляются лицами, указанными в подпункте «а» пункта 6 Правил, государственными (муниципальными) учреждениями, указанными в подпункте "б" пункта 6 Правил)

в течении 3-х лет с момента посадки по мере необходимости ручная оправка растений от завала травой и почвой, заноса песком, размыва и выдувания почвы, выжимания морозом, уничтожение травянистой и древесно-кустарниковой растительности, дополнение лесных культур.

## Сроки и технологии (методы) выполнения работ по лесоводственным уходам:

(для лесных участков, предназначенных для проведения лесовосстановления, на которых лесовосстановительные мероприятия осуществляются лицами, указанными в подпункте «а» пункта 6 Правил, государственными (муниципальными) учреждениями, указанными в подпункте "б" пункта 6 Правил)

по мере необходимости

## Требования к используемому для лесовосстановления посадочному (посевному) материалу:

| Порода | Вид посадочного материала<br>(сеянцы, саженцы с открытой (закрытой) корневой системой, селекционная категория происхождения семян, лесосеменной район) | Возраст<br>не менее,<br>лет | Высота<br>не менее,<br>см | Диаметр<br>корневой шейки<br>не менее, мм |
|--------|--------------------------------------------------------------------------------------------------------------------------------------------------------|-----------------------------|---------------------------|-------------------------------------------|
|        |                                                                                                                                                        |                             |                           |                                           |

## Характеристика посевного материала:

| Порода | Класс качества семян | Селекционная категория | Место происхождения<br>(лесосеменной район)                      |
|--------|----------------------|------------------------|------------------------------------------------------------------|
| Ель    | 1 класс              | Нормальные             | Кировская область, Мурашинское лесничество, 2 лесосеменной район |

## Требования к молоднякам, площади которых подлежат отнесению к землям, на которых расположены леса, для признания работ по лесовосстановлению завершенными:

(для лесных участков, предназначенных для проведения лесовосстановления, на которых лесовосстановительные мероприятия осуществляются лицами, указанными в подпункте "а" пункта 6 Правил, государственными (муниципальными) учреждениями, указанными в подпункте "б" пункта 6 Правил)

| Порода | Возраст не менее, лет | Количество деревьев основных лесных пород не менее, тыс. штук/га | Средняя высота не менее, м |
|--------|-----------------------|------------------------------------------------------------------|----------------------------|
| Ель    | 11                    | 2                                                                | 0.7                        |

**Объем работ по лесовосстановлению (площадь лесовосстановления, га):**

(для лесных участков, предназначенных для проведения лесовосстановления, на которых лесовосстановительные мероприятия осуществляются лицами, указанными в подпункте «а» пункта 6 Правил, государственными (муниципальными) учреждениями, указанными в подпункте "б" пункта 6 Правил)

3.6

**Проектируемый объем работ по лесовосстановлению:**

(для лесных участков, предназначенных для проведения лесовосстановления, на которых лесовосстановительные мероприятия осуществляются лицами, указанными в подпункте "а» пункта 6 Правил, государственными (муниципальными) учреждениями, указанными в подпункте "б" пункта 6 Правил)

площадь лесовосстановления, га: 3.6

количество жизнеспособных растений основных лесных древесных пород, тыс.

штук/га: 4

количество жизнеспособных растений основных лесных древесных пород на всей

площади, тыс. штук /га: 14.4

Исполнитель работ по лесовосстановлению:

Должность инженер по лесопользованию

Наименование организации (при наличии)

Бондарева Галина Николаевна

Фамилия Имя Отчество (при наличии)

Дата 20 апреля 2026

Число, месяц, год

| <u>ДОКУМЕНТ ПОДПИСАН<br/>ЭЛЕКТРОННОЙ ПОДПИСЬЮ</u> |                                        |
|---------------------------------------------------|----------------------------------------|
| Сертификат:                                       | 51832360151366432797300564487864824130 |
| Владелец:                                         | Бондарева Галина Николаевна            |
| Действителен:                                     | с 12.01.2026 по 12.01.2027             |

| Сведения о расположении участка леса, приведенного в проекте лесовосстановления |               |                             |                                                                                              |
|---------------------------------------------------------------------------------|---------------|-----------------------------|----------------------------------------------------------------------------------------------|
| Номер выдела (по лесоустройству) /кадастровый номер земельного участка          | Номер объекта | Площадь участка (общая), га | Площадь лесовосстановления, га (на которой осуществляются лесовосстановительные мероприятия) |
| 47:13:6:47:53 ( 46 )                                                            | 47-3,6        | 3.6                         | 0.1                                                                                          |
| 47:13:6:47:54 ( 47 )                                                            |               |                             | 1.7                                                                                          |
| 47:13:6:47:66 ( 49 )                                                            |               |                             | 1.8                                                                                          |

| Площадь участка лесовосстановления                                  |                                |                                |                                                                                                                                                      |                    |
|---------------------------------------------------------------------|--------------------------------|--------------------------------|------------------------------------------------------------------------------------------------------------------------------------------------------|--------------------|
| Номер объекта                                                       | Номер начальной точки (столба) | Номер следующей точки (столба) | Координата начальной точки линии (столба) (WGS-84) (для лесных участков, расположенных на землях обороны и безопасности, система координат ГСК-2011) |                    |
|                                                                     |                                |                                | Долгота (X)                                                                                                                                          | Широта (Y)         |
| Привязка участка лесовосстановления                                 |                                |                                |                                                                                                                                                      |                    |
| 47-3,6                                                              | 1                              |                                | 34.66546192256992                                                                                                                                    | 60.772540847380306 |
| 47-3,6                                                              | 2                              |                                | 34.66760965601449                                                                                                                                    | 60.77247030966914  |
| Контур участка лесовосстановления                                   |                                |                                |                                                                                                                                                      |                    |
| 47-3,6                                                              | 1                              |                                | 34.66760965601449                                                                                                                                    | 60.77247030966914  |
| 47-3,6                                                              | 2                              |                                | 34.66835457839265                                                                                                                                    | 60.77358950181725  |
| 47-3,6                                                              | 3                              |                                | 34.667688592468764                                                                                                                                   | 60.77443654172839  |
| 47-3,6                                                              | 4                              |                                | 34.67081234692185                                                                                                                                    | 60.77435662810103  |
| 47-3,6                                                              | 5                              |                                | 34.67130359179463                                                                                                                                    | 60.772403989915325 |
| 47-3,6                                                              | 6                              |                                | 34.66760965601449                                                                                                                                    | 60.77247030966914  |
| Привязка площади, исключенной из проекта лесовосстановления № _____ |                                |                                |                                                                                                                                                      |                    |
| Контур площади, исключенной из проекта лесовосстановления № _____   |                                |                                |                                                                                                                                                      |                    |

Исполнитель работ по лесовосстановлению:

Должность инженер по лесопользованию

Наименование организации (при наличии)

Бондарева Галина Николаевна

Фамилия Имя Отчество (при наличии)

Дата 20 апреля 2026

Число, месяц, год

| <b>ДОКУМЕНТ ПОДПИСАН<br/>ЭЛЕКТРОННОЙ ПОДПИСЬЮ</b> |                                        |
|---------------------------------------------------|----------------------------------------|
| Сертификат:                                       | 51832360151366432797300564487864824130 |
| Владелец:                                         | Бондарева Галина Николаевна            |
| Действителен:                                     | с 12.01.2026 по 12.01.2027             |

**А К Т**  
**ОБСЛЕДОВАНИЯ УЧАСТКА**  
**ПРИ ВЫБОРЕ СПОСОБА И ТЕХНОЛОГИИ ЛЕСОВОССТАНОВЛЕНИЯ**

1. Лесничество Подпорожское

2. Участковое лесничество Гонгинское

3. Номер(а) лесного квартала 47

4. Номер(а) лесотаксационного выдела ( выделов). 46-0,1;47-1,7;49-1,8

5. Площадь участка, с точностью до 0,0000 га 3,6 га

6. План участка (прилагается к акту)

7. Категория площадей участка лесовосстановления

вырубка 2024 года

*вырубка, гарь, иная (год, месяц)*

8. Наименование организации и основания возникновения обязательств ООО «Северо-Западный Лесокомбинат Договор аренды № 2-2008-12-247-3 от 16 декабря 2008 года

*(номер договора аренды лесного участка, постоянного (бессрочного) пользования, безвозмездного пользования, Сервитута, номер лесной декларации, основания для перевода в земли иных категорий)*

9. Исходный породный состав участка лесовосстановления 46-8Е2Б+Ос;47-4Б4Ос2Е;49-8Е2Б  
*до вырубки, гари, гибели*

10. Условия для работы техники:

10.1. Количество пней, шт./га: всего 520, ср. диаметр 26

10.2. Захламленность, куб.м/га слабая

отсутствует - менее 5 куб.м/га, слабая - 5 - 20 куб.м/га, средняя - 20 - 50 куб.м/га, сильная > 50 куб.м/га

10.3. Доступность для работы техники не ограничена (ТДТ-55 в сцепке с плугом ПЛ-1)

11. Характеристика природно-климатических и лесорастительных условий

лесного участка

11.1. Лесорастительная зона таежная

11.2. Лесной район Балтийско-Белозерский

11.3. Целевое назначение лесов эксплуатационные

11.4. Рельеф равнинный

11.5. Почва суглинистые почвы, в низких местах с повышенным накоплением влаги, слабоподзолистые, влажные.

*тип, степень увлажнения, механический состав*

11.6. Тип леса (тип вырубки, тип лесорастительных условий) 46,49-ДЛ,В4;47-КС,С2

11.7. Степень задернения почвы слабая степень задернения

отсутствует - до 10%%, слабая - 11 - 30%, средняя - 31 - 50%%, сильная > 50%%

12. Характеристика подроста главных (целевых) пород (перечетная ведомость прилагается):

12.1. Средняя высота \_\_\_\_\_ м,

12.2. Средний возраст \_\_\_\_\_ лет,

12.3. Количество, всего \_\_\_\_\_ тыс.шт./га, в том числе по

породам \_\_\_\_\_

12.4. Категория густоты \_\_\_\_\_

12.5. Распределение по площади \_\_\_\_\_

*( редкий, средний, густой- равномерное, неравномерное, групповое)*

12.6. Жизнеспособность подроста \_\_\_\_\_

*(жизнеспособный, нежизнеспособный)*

13. Характеристика возобновления мягколиственных пород:

13.1. Порода отсутствует

13.2. Количество \_\_\_\_\_ тыс.шт./га,

13.3. Средняя высота \_\_\_\_\_ м

14. Источники обсеменения \_\_\_\_\_

порода, источник: одиночные (шт./га), куртины, полосы, стены леса

15. Характеристика санитарного состояния в связи с отсутствием на восстанавливаемой площади признаков заселения вредных организмов, обследование на лесном участке не проводилось

*заселенность вредными организмами, болезни леса*

16. Предложения для разработки Проекта лесовосстановления:

16.1. Способ лесовосстановления искусственный (лесные культуры)  
(естественный, искусственный, комбинированный)

16.2. Главные (целевые) породы Ель

16.3. Срок лесовосстановления 2026-2038 г.г.  
начало, окончание (месяц, год)

17. Необходимость проведения предварительных и сопутствующих мероприятий:

17.1. Очистка вырубki, гари не требуется

17.2. Санитарные мероприятия не требуются

17.3. Противопожарные мероприятия прерывистая опашка по периметру,

неравномерно

17.4. Иные предложения Подготовка почвы трактором ТДТ-55 с плугом ПЛ-1, расстояние между центрами борозд 4,0-4,5 м

Обследование проведено:

Исполнитель(и): Инженер ОЛП Бондарева Г.Н. " 01 " 09 2025 г.  
Должность подпись Ф.И.О.

Согласовано:  
Главный лесничий Герасов Н.Л. " 01 " 09 2025 г.  
подпись

Представитель лесничества:

Инженер по лесовосстановлению Подпорожского л-ва Старцева Н.В. « 01 » 09 2025 г.  
Должность подпись Ф.И.О.

Лесничий Гонгинского уч.-ва Попов А.Э. « 01 » 09 2025 г.  
подпись

**ПЕРЕЧЕТНАЯ ВЕДОМОСТЬ**  
ЖИЗНЕСПОСОБНОГО ПОДРОСТА ПРИ ОБСЛЕДОВАНИИ  
УЧАСТКА № \_\_\_ / \_\_\_ 2026\_ ГОД ЛЕСОВОССТАНОВЛЕНИЯ

Лесничество \_\_\_\_\_ Подпорожское \_\_\_\_\_  
 Участковое лесничество \_\_\_\_\_ Гонгинское \_\_\_\_\_  
 Номера лесного квартала \_\_\_\_\_ 47 \_\_\_\_\_  
 Номера (лесотаксационного выдела (выделов): \_\_\_\_\_ 46,47,49 \_\_\_\_\_  
 Площадь участка, с точностью до 0,0000 га

| Номер пробной площади (п.п.)<br>номера учетных площадок                         | Порода | Распределение подроста по высоте, шт. |                              |                             |       | Средняя<br>высота, м | Средний<br>возраст, лет |
|---------------------------------------------------------------------------------|--------|---------------------------------------|------------------------------|-----------------------------|-------|----------------------|-------------------------|
|                                                                                 |        | Мелкий<br>(до 0,5 м)                  | Средний<br>(0,51 - 1,5<br>м) | Крупный<br>(свыше 1,5<br>м) | Итого |                      |                         |
| Всего по участку подроста<br>главных (целевых) пород                            |        |                                       |                              |                             |       |                      |                         |
| Коэффициент перевода                                                            |        | 0,5                                   | 0,8                          | 1,0                         |       |                      |                         |
| С учетом коэффициента                                                           |        |                                       |                              |                             |       |                      |                         |
| Итого в пересчете на крупный,<br>подроста главных (целевых)<br>пород, тыс. штук |        |                                       |                              |                             |       |                      |                         |



**ПРОЕКТ  
ЛЕСОВОССТАНОВЛЕНИЯ  
(создание лесных культур)  
2026 г.**

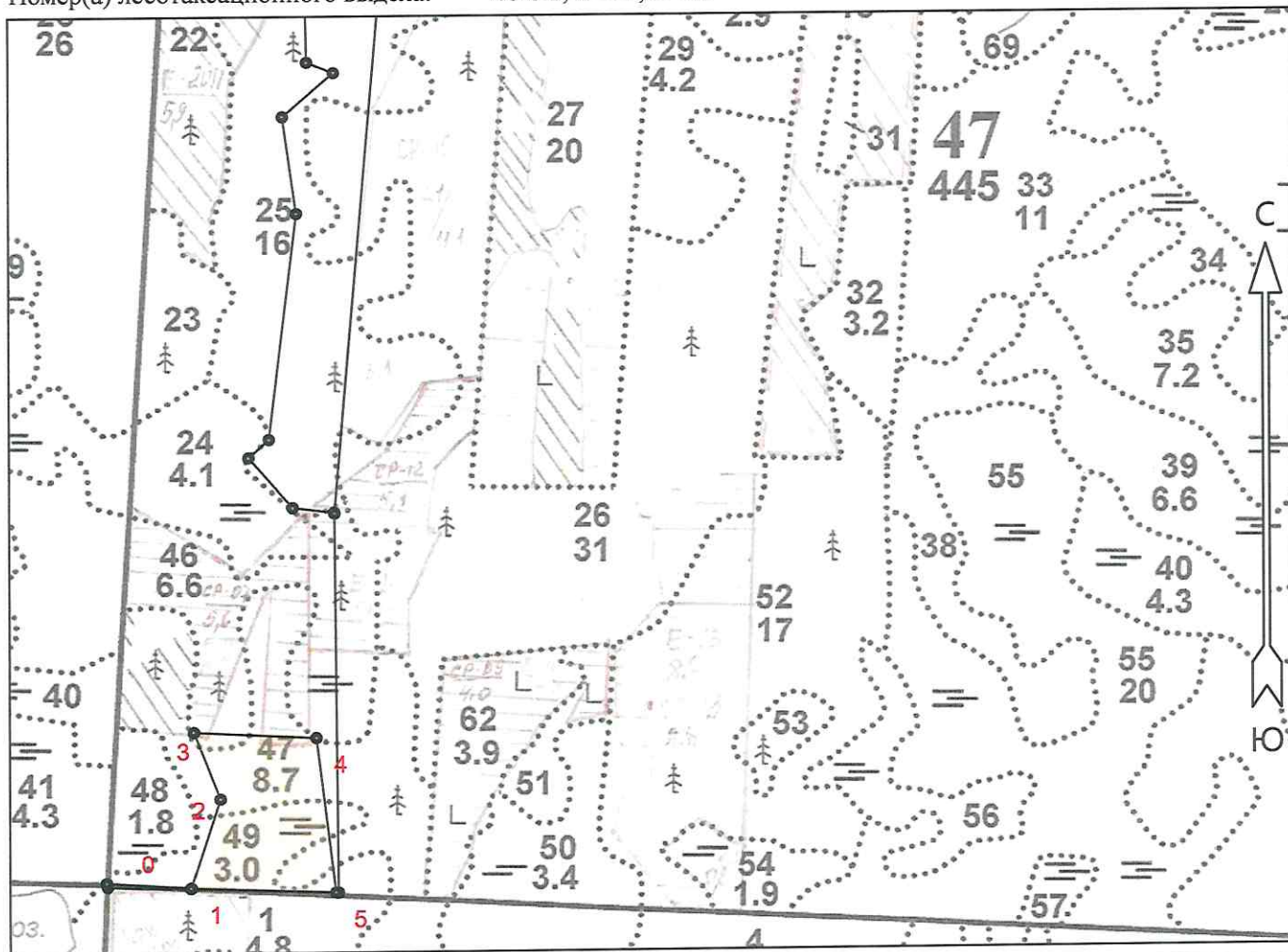
Главная порода:  
Вид культур:  
Арендатор лесного участка:  
Площадь участка:

**Ель  
сплошной  
ООО "Северо-Западный Лесокомбинат"  
3.6 га**

Лесничество (лесопарк):  
Участковое лесничество:  
Номер(а) лесного квартала:  
Номер(а) лесотаксационного выдела:

**План участка  
Подпорожское  
Гонгинское  
47  
46-0.1;47-1.7;49-1.8**

46- 8Е2Б+Q, ДЛ, ВЧ  
47- 4Б4Q2E КС, С2  
49- 8Е2Б, ДЛ, ВЧ



| Экспликация участка |                           |              |                           |          |               |          |          |
|---------------------|---------------------------|--------------|---------------------------|----------|---------------|----------|----------|
| Номера точек        | Географические координаты |              | Азимуты линий             |          | Длина, м      |          |          |
|                     | Широта                    | Долгота      |                           |          |               |          |          |
| Привязка            |                           |              |                           |          |               |          |          |
| 0                   | 60.77254                  | 34.66546     | 0 - 1                     | 81°.00'  |               |          | 117      |
| Объект              |                           |              |                           |          |               |          |          |
| Категория земель    | Площадь участка, га       | Номера точек | Географические координаты |          | Азимуты линий |          | Длина, м |
|                     |                           |              | Широта                    | Долгота  |               |          |          |
| Основной полигон    | 3.6                       | 1            | 60.77247                  | 34.66761 | 1 - 2         | 5°.00'   | 131      |
|                     |                           | 2            | 60.77359                  | 34.66835 | 2 - 3         | 326°.00' | 101      |
|                     |                           | 3            | 60.77444                  | 34.66769 | 3 - 4         | 80°.00'  | 170      |
|                     |                           | 4            | 60.77436                  | 34.67081 | 4 - 5         | 160°.00' | 219      |
|                     |                           | 5            | 60.77240                  | 34.67130 | 5 - 1         | 259°.00' | 201      |

\* - Геодезические координаты получены при помощи Garmin GPSMap 64 (St) (указывается наименование и марка прибора, с помощью которого определены геодезические координаты) в системе координат МСК-47 Ленинградской области - зона 3

