

КОМИТЕТ ПО ПРИРОДНЫМ РЕСУРСАМ ЛЕНИНГРАДСКОЙ ОБЛАСТИ

Кому: Троицкая Татьяна Владимировна

Уведомление

об утверждении акта лесопатологического обследования

от «08» мая 2026 г.

№ 260508-010106

Рассмотрев направленный акт лесопатологического обследования от «17» апреля 2026 г. № 001-ЧЛП-20-25/47 и прилагаемые к нему документы, уполномоченный орган КОМИТЕТ ПО ПРИРОДНЫМ РЕСУРСАМ ЛЕНИНГРАДСКОЙ ОБЛАСТИ принял решение об утверждении акта лесопатологического обследования.

В соответствии с п. 2 Постановлением Правительства от 12 ноября 2016 года № 1158 территориальные органы Федерального агентства лесного хозяйства в течение 20 дней осуществляют контроль за достоверностью сведений и обоснованностью мероприятий, указанных в акте лесопатологического обследования.

Дополнительная информация: Отсутствует.

Должностное лицо: Волчуга Николай Николаевич



ДОКУМЕНТ ПОДПИСАН ЭЛЕКТРОННОЙ ПОДПИСЬЮ

Сертификат:	87777010122369786268633389411399921489
Владелец:	ФЕДЕРАЛЬНОЕ АГЕНТСТВО ЛЕСНОГО ХОЗЯЙСТВА
Действителен:	с 10.11.2025 по 03.02.2027

УТВЕРЖДАЮ:

должность

фамилия, имя и отчество (при наличии)

дата

Акт
лесопатологического обследования № 001-ЧЛП-20-25/47

лесных насаждений **Гатчинского** **(лесничество)**
Ленинградской области **(субъект Российской Федерации)**

Способ лесопатологического обследования:

1. Визуальный

☐

2. Инструментальный

☒

Место проведения

Участковое лесничество	Урочище (дача)	Квартал	Выдел	Площадь выдела, га	Лесопатологи ческий выдел	Площадь лесопатологи ческого выдела, га
Таицкое	-	16	31	24,70	31.1	1,86

Лесопатологическое обследование проведено на общей площади 1,86 га.

Кадастровый номер участка: б/н

(для участков, предоставленных в постоянное (бессрочное) пользование, аренду)

Документ о праве пользования :

договор аренды от 03.03.2014 №14/З-2014-02, заготовка древесины

(тип документа о праве пользования, дата, номер, вид разрешенного использования лесов)

(раздел включается в акт в случае проведения лесопатологического обследования
инструментальным способом)

ОЗУ: Участки лесов вокруг сельских населенных пунктов и садовых товариществ

Вид пожара	Порода	Состояние корневых лап		Состояние корневой шейки		Высушивание луба		Обугленность древесины более 1/3 высоты ствола	
		процент поврежденных огнем корней	процент деревьев с данным повреждением	Обугленность древесины корневой шейки по окружности (1/4;2/4;3/4;6 более3/4)	процент деревьев с данным повреждением	по окружности (1/4;2/4;3/4;6 более3/4)	процент деревьев с данным повреждением	по окружности ствола (менее1/2;более1/2)	процент деревьев с данным повреждением
1	2	3	4	5	6	7	8	9	10
на обследованных участках не обнаружено									

2.4.3. Поражено болезнями:

Болезнь / возбудитель	Порода	Встречаемость, % от запаса насаждения	Степень поражения лесного насаждения (слабая, средняя, сильная)
1	2	3	4
Опёнок (467)	Е	6,45	слабая

2.5. Выборке подлежит 82,7 % деревьев (указывается общий % запаса деревьев, подлежащий рубке, от общего запаса насаждения),
в том числе:

без признаков ослабления - %
(причины назначения) - ;

ослабленных - %
(причины назначения) - ;

сильно ослабленных 0,0 %
(причины назначения) - ;

усыхающих 3,9 %
(причины назначения) (п.42 Приказа Минприроды России от 09.11.2020 № 912) деревья хвойных пород 4-й категории состояния - ;

свежего сухостоя 6,5 %
свежего ветровала 1,3 %
свежего бурелома 0,0 %
старого сухостоя 39,9 %
старого ветровала 23,3 %
старого бурелома 7,8 %

2.6. Полнота лесного насаждения после уборки деревьев, подлежащих рубке, составит 0,1

Критическая полнота для данной категории лесных насаждений и преобладающей породы составляет Не лимитируется

ЗАКЛЮЧЕНИЕ к инструментальному обследованию участка

С целью предотвращения негативных процессов, снижения ущерба от их воздействия, назначено:

Участковое лесничество	Урочище (дача)	Квартал	Выдел	Площадь выдела, га	Лесопатологический выдел	Площадь лесопатологического выдела, га	Вид мероприятия	Площадь мероприятия, га	Породы	Доля выбираемой древесины по запасу, %	Рекомендуемый срок проведения мероприятия
1	2	3	4	5	6	7	8	9	10	11	12
Таицкое	-	16	31*	24,7	31.1	1,86	СРС	1,86	Е	81,7	2026-2028 год
									Е	1,0	
									Олс	0,0	
									82,7		

* - Согласно п. 4 статьи 119 Лесного кодекса Российской Федерации от 04.12.2006 N 200-ФЗ Сплошная санитарная рубка в насаждении разрешается "если выборочные рубки не обеспечивают замену лесных насаждений, утрачивающих свои средообразующие, водоохранные, санитарно-гигиенические, оздоровительные и иные полезные функции" Согласно п. 54 Приказа МПР РФ от 09.11.2020 № 912 "Сплошная санитарная рубка проводится в лесных насаждениях, в которых после уборки деревьев, подлежащих рубке, полнота становится ниже предельных величин, при которых обеспечивается способность древостоев выполнять целевые функции."

Ведомость временной пробной площади и абрис лесного участка прилагаются (приложение 2 и 3 к Акту).

РЕКОМЕНДАЦИИ по проведению мероприятий, не относящихся к мероприятиям по предупреждению распространения вредных организмов.
создание лесных культур

Дата проведения ЛПО 10.04.2026

Дата составления документа 17.04.2026

Исполнитель работ по проведению лесопатологического обследования:

Фамилия, имя и отчество (при наличии) Троицкая Т.В.

Организация Филиал ФБУ "Рослесозащита" - "Центр защиты леса Ленинградской области"

Должность инженер-лесопатолог Подпись

Телефон 8 (812) 552-73-55

Ведомость участков леса с выявленными несоответствиями таксационным описаниям

Субъект Российской Федерации Ленинградская область Лесничество Гатчинское
Участковое лесничество Таицкое Урочище (лесная дача) -

Год проведения лесосоустройства	Номер квартала	Номер выдела	Площадь выдела, га	Целевое назначение лесов	Категория защитных лесов	ОЗУ	Источник данных	Номер лесопатологического выдела	Площадь лесопатологического выдела, га	Таксационная характеристика									Заложено пробных площадей	
										состав	порода	возраст, лет	средняя высота, м	средний диаметр, см	тип леса	полнота	бонитет	запас, куб м./га	количество, шт.	Общая площадь, га
1	2	3	4	5	6	7	8	9	10	11	12	13	14	15	16	17	18	19	20	21
2021	16	31	24,7	защитные леса	Ценные леса: противоэрозийные леса	Участки лесов вокруг сельских населенных пунктов и садовых товариществ	ТО	х	х	10Е+Е+С+Олс	Е	90	26	32	КС/С2	0,7	1	350		
							Ф	31.1	1,86	10Е+Е+Олс	Е	90	26	33	КС/С2	0,7	1	328	3	-

Условные обозначения:
ТО - таксационные описания
Ф - фактическая характеристика лесного насаждения

Исполнитель работ по проведению лесопатологического обследования:

Фамилия, имя и отчество (при наличии) _____
Троицкая Т.В. _____

Подпись _____

Дата составления документа _____
17.04.2026 _____

Результаты проведения лесопатологического обследования лесных насаждений за апрель 2026 г.
(месяц)

Субъект Российской Федерации Ленинградская область Лесничество Гатчинское
Участковое лесничество Таицкое Урочище (лесная дача)

Номер квартала		Номер выдела		Площадь выдела, га		Целевое назначение лесов		Категория защитных лесов		ОЗУ		Номер лесопатологического выдела		Площадь лесопатологического выдела,га		Таксационная характеристика лесного насаждения								Число деревьев на временной пробной площади, шт.		Распределение деревьев по категориям состояния, % от запаса												Причина ослабления, повреждения		Подлежит рубке, % от запаса		Назначенные мероприятия					
состав		порода		возраст		ср высота, м		ср.диаметр, см		тип леса		полнота		бонитет		запас, кубм/га		без признаков ослабления		ослабленные		сильно ослабленные				усыхающие		свежий сухойстой		свежий ветровал		свежий бурелом		старый сухойстой		старый ветровал						старый бурелом		вид		площадь, га	
1	2	3	4	5	6	7	8	9	10	11	12	13	14	15	16	17	18	19	20	21	22	23	24	25	26	27	28	29	30	31	32	33	34	35	36												
16	31	24,7	защитные леса	Ценные леса: противозероизонные леса	Участки лесов вокрyг сельских населенных пунктов и садовых товариществ	31.1	1,86	10Е+Е+Олс	Е	90	26	33	КС/С2	0,7	1	328	-	6,7		9,3					4,0	6,7	1,3		40,0	24,0	8,0	Изменение уровня грунтовых вод (773), Короед-типограф (343), Опёнок (467), Ветровал прошлых лет (821), Бурелом прошлых лет (822).	81,7	СРС	1,86												
Е	60	19							22	-	50,0															50,0																1,0					
Олс	40	17							20	-	100,0																																0,0				
										-																																					
										-																																					
										-																																					
										-																																					
										-																																					
										-																																					
										-																																					
итого																-	8,3		9,0			0,0	0,0	0,0	3,9	6,5	1,3	0,0	39,9	23,3	7,8		82,7														

Условные обозначения : Н - деревья не подлежат рубке; Р - деревья подлежат рубке.

Исполнитель работ по проведению лесопатологического обследования:

Фамилия, имя и отчество (при наличии) Троицкая Т.В. Подпись _____
Дата составления документа 17.04.2026

ВРЕМЕННАЯ ПРОБНАЯ ПЛОЩАДЬ № 1

1.1 Субъект Российской Федерации Ленинградская область
Лесничество Гатчинское Участковое лесничество Таицкое
Урочище (дача) -

Квартал 16 Выдел 31 Площадь выдела 24,70 га.
Лесопатологический выдел 31.1 Площадь лесопатологического выдела 1,86 га.

1.2 Метод перече́та:
сплошной, ленты пере́чета, круговые площадки постоянного радиуса, реласкопические площадки
(нужное подчеркнуть)
Количество лент / площадок 3 шт.
Размеры площадок (длина x ширина / радиус) - м.
Размер временной пробной площади: - га.

1.3 Фактическая таксационная характеристика насаждения:
Состав 10Е+Е+Олс возраст 90 лет;
тип леса КС/С2 полнота 0,7 бонитет 1
запас на га 328 кбм
возобновление отсутствует

1.4 Номер очага вредных организмов _____
Тип очага вредных организмов : эпизодический, хронический (нужное подчеркнуть)
Фаза развития очага вредных организмов: начальная, нарастания численности, собственно вспышка, кризис (нужное подчеркнуть)

1.5 Причина ослабления, повреждения насаждения и время:

Изменение уровня грунтовых вод (773), Короед-типограф (343), Опёнок (467), Ветровал прошлых лет (821), Бурелом прошлых лет (822).

Состояние насаждения:
усыхающее лесное насаждение(насаждение с нарушенной устойчивостью).

Средневзвешенная категория состояния насаждения: 4,33

1.6 Назначенные мероприятия:
СРС

Исполнитель работ по проведению лесопатологического обследования:

Фамилия, имя и
отчество (при
наличии) Троицкая Т.В. Подпись _____

Дата составления документа 17.04.2026

ВЕДОМОСТЬ ПЕРЕЧЕТА ДЕРЕВЬЕВ
(для перечета круговыми реласкопическими площадками)

Порода: **Е** средневзвешенная категория состояния **4,41**

№ реласкопической площадки	Суммы площадей сечения по категориям состояния, м ²																Количество деревьев по категориям состояния, шт.		Модельные деревья	
	1		2		3		4		5		5 (а,б,в)			5 (г,д,е)			куб.м	в том числе подлежат рубке, %	Высота, м	Диаметр, см
	Н	З	Н	З	Н	З	Н	З	Н	З	Н	З	О	Н	З	О				
1	2	3	4	5	6	7	8	9	10	11	12	13	14	15	16	17	18	19	20	21
1	2		1					1			1		1		3	14	97,83	87	26	32
2	2		4					1					2		1	15	106,33	76	26	32
3	1		2					1					2		1	20	114,84	88,9	26	32
4																				
5																				
6																				
7																				
8																				
9																				
10																				
11																				
12																				
13																				
14																				
15																				
16																				
17																				
18																				
19																				
20																				
Среднее (куб.м/га)	21,37		29,67					12,76			4,15		21,37		21,37	208,31	319,00	267,96	-	-
Итого, % от запаса по породе	6,7		9,3					4,0			1,3		6,7		6,7	65,3	100,0	84,0	-	-

Причины назначения в рубку деревьев категорий состояния:

- 1
- 2
- 3
- 4
- (п.42 Приказа Минприроды России от 09.11.2020 № 912) деревья хвойных пород 4-й категории состояния

Порода: **Е** средневзвешенная категория состояния **3**

№ реласкопической площадки	Суммы площадей сечения по категориям состояния, м ²																Количество деревьев по категориям состояния, шт.		Модельные деревья	
	1		2		3		4		5		5 (а,б,в)			5 (г,д,е)			куб.м	в том числе подлежат рубке, %	Высота, м	Диаметр, см
	Н	З	Н	З	Н	З	Н	З	Н	З	Н	З	О	Н	З	О				
1	2	3	4	5	6	7	8	9	10	11	12	13	14	15	16	17	18	19	20	21
1	1															1	6,78	50	19	22
2																				
3																				
4																				
5																				
6																				
7																				
8																				
9																				
10																				
11																				
12																				
13																				
14																				
15																				
16																				
17																				
18																				
19																				
20																				
Среднее (куб.м/га)	3,39															3,39	6,78	3,39	-	-
Итого, % от запаса по породе	50															50,00	100,0	50,0	-	-

Причины назначения в рубку деревьев категорий состояния:

- 1
- 2
- 3
- 4

Порода:	Олс	средневзвешенная категория состояния																1		
№ реликционной площадки	Суммы площадей сечения по категориям состояния, м ²																Количество деревьев по категориям состояния, шт.		Модельные деревья	
	1		2		3		4		5		5 (а,б,в)			5 (г,д,е)			куб.м	в том числе подлежат рубке, %	Высота, м	Диаметр, см
	Н	З	Н	З	Н	З	Н	З	Н	З	Н	З	О	Н	З	О				
1	2	3	4	5	6	7	8	9	10	11	12	13	14	15	16	17	18	19	20	21
1	1																2,40		17	20
2																				
3																				
4																				
5																				
6																				
7																				
8																				
9																				
10																				
11																				
12																				
13																				
14																				
15																				
16																				
17																				
18																				
19																				
20																				
Среднее (куб.м/га)	2,40																2,40	0,00	-	-
Итого, % от запаса по породе	100																100,0	0,0	-	-

Причины назначения в рубку деревьев категорий состояния:

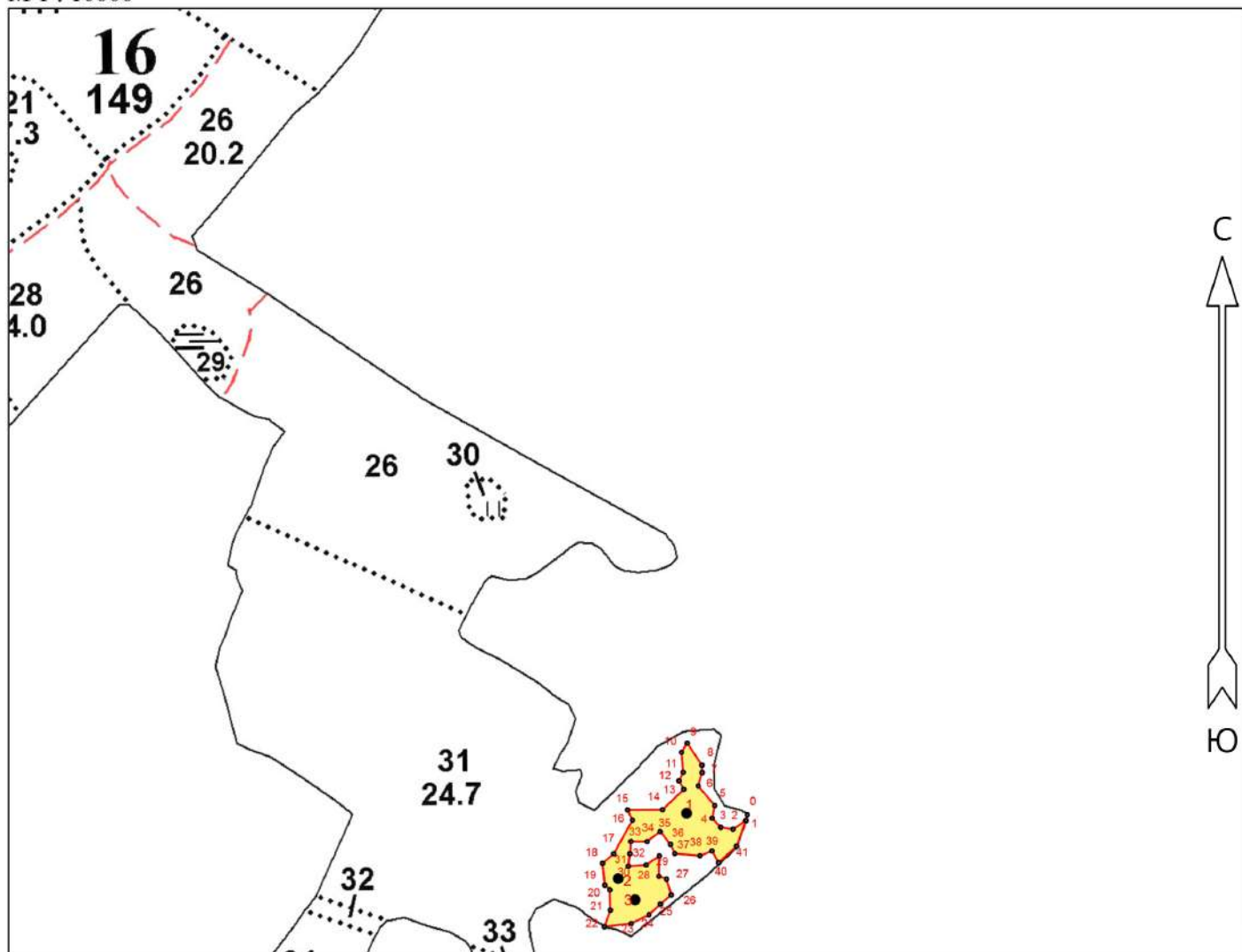
1	-
2	-
3	-
4	-

По насаждению	10Е+Е+Олс																средневзвешенная категория состояния		4,33	
№ реликтовой площадки	Суммы площадей сечения по категориям состояния, м ²																Количество деревьев по категориям состояния, шт.		Модельные деревья	
	1		2		3		4		5		5 (а,б,в)			5 (г,д,е)			куб.м	в том числе подлежат рубке, %	Высота, м	Диаметр, см
	Н	З	Н	З	Н	З	Н	З	Н	З	Н	З	О	Н	З	О				
1	2	3	4	5	6	7	8	9	10	11	12	13	14	15	16	17	18	19	20	21
1	4		1					1			1		1		3	15	107,01	82,7		
2	2		4					1					2		1	15	106,33	76		
3	1		2					1					2		1	20	114,84	88,9		
4																				
5																				
6																				
7																				
8																				
9																				
10																				
11																				
12																				
13																				
14																				
15																				
16																				
17																				
18																				
19																				
20																				
Среднее (куб.м/га)	27,16		29,67					12,76			4,15		21,37		21,37	211,70	328,18	271,35	-	-
Итого, % от запаса по насаждению	8,3		9					3,9			1,3		6,5		6,5	64,50	100,0	82,7	-	-

Условные обозначения: Н- не заселено (не поражено, не повреждено), З- заселено стволовыми вредителями (поражено болезнями, повреждено огнем), О - отработано вредителями.

Абрис участка леса
Гатчинское лесничество
Тапцкое участковое лесничество
кв. 16, выд. 31, лп. выд. 31.1, площадь лп. выд. 1,86 га.

М 1 : 10000



Условные обозначения

Сплошная рубка санитарная



№ квартала	№ выдела	№ лесопатологического выдела	Размеры ленты (круговой площадки) перечёта					Координаты начала, конца и поворотных точек лент / перечёта / центров круговых площадок перечёта	
			№ ленты (площадки)	Длина, м	Ширина, м	Радиус, м	Площадь, га		
16	31	31.1	1				б/р	59.64287117	30.00812982
			2				б/р	59.6420427	30.0064096
			3				б/р	59.6417512	30.00688519

Пространственное размещение лесопатологических выделов
(включается в Акт при выделении лесопатологических выделов, для указания пространственного расположения повреждённых и погибших насаждений)

Исполнитель работ по проведению лесопатологического обследования:

Фамилия, имя и отчество (при наличии) Троицкая Т.В. _____ Подпись _____

Дата составления документа 17.04.2026

Номера точек	Координаты		Длина, м
	Широта	Долгота	
0 - 1	59.64287	30.00974	8.5
1 - 2	59.64279	30.00970	22.4
2 - 3	59.64268	30.00937	18.0
3 - 4	59.64270	30.00906	18.0
4 - 5	59.64282	30.00884	18.7
5 - 6	59.64299	30.00890	37.2
6 - 7	59.64324	30.00848	20.0
7 - 8	59.64341	30.00858	10.8
8 - 9	59.64351	30.00857	38.5
9 - 10	59.64380	30.00820	15.9
10 - 11	59.64368	30.00805	29.0
11 - 12	59.64342	30.00809	13.7
12 - 13	59.64331	30.00799	14.1
13 - 14	59.64320	30.00811	42.6
14 - 15	59.64293	30.00756	50.6
15 - 16	59.64293	30.00666	16.4
16 - 17	59.64280	30.00679	55.7
17 - 18	59.64236	30.00631	21.3
18 - 19	59.64224	30.00602	31.9
19 - 20	59.64195	30.00608	9.8
20 - 21	59.64189	30.00621	29.6
21 - 22	59.64162	30.00622	25.2
22 - 23	59.64141	30.00607	39.0
23 - 24	59.64145	30.00676	28.4
24 - 25	59.64156	30.00721	22.8
25 - 26	59.64170	30.00751	20.7
26 - 27	59.64182	30.00779	23.8
27 - 28	59.64203	30.00766	11.7
28 - 29	59.64207	30.00747	29.6
29 - 30	59.64233	30.00748	23.2
30 - 31	59.64221	30.00714	25.9
31 - 32	59.64220	30.00668	18.2
32 - 33	59.64236	30.00672	17.8
33 - 34	59.64252	30.00675	23.4
34 - 35	59.64252	30.00717	23.7
35 - 36	59.64265	30.00750	23.8
36 - 37	59.64248	30.00777	14.7
37 - 38	59.64236	30.00788	36.6
38 - 39	59.64233	30.00852	18.8
39 - 40	59.64240	30.00883	19.3
40 - 41	59.64224	30.00900	35.4
41 - 1	59.64246	30.00947	39.4

Исполнитель работ по проведению лесопатологического обследования:

Фамилия, имя и отчество (при наличии) Троицкая Т.В. _____ Подпись _____

Дата составления документа 17.04.2026