

## Проект лесовосстановления на лесном участке N 3-ЛК/2026 год

Лесовосстановление: искусственное лесовосстановление

Субъект Российской Федерации: Ленинградская область

Лесной район: Балтийско-Белозёрский таёжный район

### Характеристика местоположения лесного участка:

Лесничество (муниципальный район (ОКТМО)): Любанское

Участковое лесничество: Броницкое

Урочище (при наличии): нет данных

N квартала учётный (N квартала по лесоустройству): 47:12:3:30 ( 25 )

Номер объекта: 47:12:3:30:ЛС2

N выдела учётный (по лесоустройству): 47:12:3:30:25 ( 28 ) Площадь га: 3.3

N выдела учётный (по лесоустройству): 47:12:3:30:27 ( 30 ) Площадь га: 3.2

N выдела учётный (по лесоустройству): 47:12:3:30:31 ( 31 ) Площадь га: 2.2

Площадь лесного участка, га: 8.7

*(исходные данные для проекта лесовосстановления: материалы обследования лесного участка при выборе способа лесовосстановления, план лесного участка, масштаб 1:10000 прилагаются к проекту лесовосстановления)*

### Характеристика лесорастительных условий лесного участка:

Рельеф участка (уклон): Равнинный

Гидрологические условия (увлажнение): Свежие

Почва: модергумусные, подзолистые, суглинистые, иногда карбонатные

Тип леса: Ельник кисличный

### Характеристика площадей лесного участка:

Вырубка 2025 года; тип леса - ельник кисличный, ТУМ - С2, тип вырубки - вейниковый.

*(вырубки, гари, прогалины, иные не занятые лесными насаждениями или предназначенные для лесовосстановления земли)*

### Характеристика вырубки:

Количество пней, тыс. штук/га: 0.35

Характер и размещение оставленных деревьев и кустарников: Отсутствуют

Степень задернения почвы: средняя

Степень минерализации почвы (% от площади лесного участка): 0

Состояние очистки от порубочных остатков и валежника (захламленность, куб.м): отсутствует (до 5 м<sup>3</sup>/га)>

*а) отсутствует (до 5 куб.м/га); б) слабая (5 - 20 куб.м/га); в) средняя (20 - 50 куб.м/га); г) сильная (более 50 куб. /га)*

Категория доступности для техники: доступная

*а) доступная; б) требуется узкополосная расчистка без корчевки пней; в) требуется узкополосная расчистка; г) требуется широкополосная расчистка с корчевкой пней*

### Характеристика имеющихся подроста и молодняка лесных древесных пород:

состав пород: 6Б(0,5т.шт./га) 3Ос(0,2т.шт./га) 1Е(0,1т.шт./га)

средний возраст, лет: 3

средняя высота, м: 0.8

количество деревьев и кустарников, тыс. штук/га: 0.8

размещение их по площади лесного участка (равномерное, неравномерное, групповое): равномерное

состояние лесных насаждений и их оценка: Состояние удовлетворительное, жизнеспособный

## **Проектируемый способ лесовосстановления:**

### искусственное лесовосстановление

(естественное лесовосстановление, искусственное лесовосстановление, комбинированное лесовосстановление (посев, посадка))

## **Обоснование проектируемого способа лесовосстановления основных лесных древесных пород восстанавливаемых лесов с учетом особенностей производства работ в различных категориях защитных лесов и особо защитных участках лесов:**

(для лесных участков, предназначенных для проведения лесовосстановления, на которых лесовосстановительные мероприятия осуществляются лицами, указанными в подпункте "а" пункта 6 Правил, государственными (муниципальными) учреждениями, указанными в подпункте "б" пункта 6 Правил)

Искусственное лесовосстановление проводится в случае, если невозможно обеспечить естественное лесовосстановление или нецелесообразно комбинированное лесовосстановление хозяйственно-ценными лесными древесными породами.

Данные натурного обследования участка при выборе способа и технологии лесовосстановления, отраженные в Акте обследования от 17 апреля 2026 года (акт прилагается) в соответствии с требованиями, предусмотренными в таблице 1 приложения 3 для Балтийско-Белозерского таежного лесного района (Приказ Министерства природных ресурсов и экологии РФ от 29.12.2021 года № 1024 "Об утверждении Правил лесовосстановления...")

## **Сроки и технологии (методы) выполнения работ по лесовосстановлению:**

(для лесных участков, предназначенных для проведения лесовосстановления, на которых лесовосстановительные мероприятия осуществляются лицами, указанными в подпункте «а» пункта 6 Правил, государственными (муниципальными) учреждениями, указанными в подпункте "б" пункта 6 Правил)

Подготовка почвы: май-июнь 2026 года, подготовка частичная, бороздами трактором ТДТ-55 с плугом ПЛ-1, глубина обработки почвы не менее 20 см, с формированием двух пластов шириной не менее 50 см, борозды прямолинейные, среднее расстояние между центрами борозд 6м.

Прокладка минерализованных полос трактором ТДТ-55 с плугом ПЛ-1 по периметру участка шириной до 1,4 м и протяженностью 1,230 км.

Посадка: май-июнь 2026 года, посадка ручная стандартными сеянцами ели европейской с закрытой корневой системой посадочной трубой и под меч Колесова в пласты плужных борозд.

Количество посадочных мест на проектируемой площади: 2,2 тыс.шт./га; на всю площадь - 19,14 тыс. шт.

Схема смешения пород Е-Е-Е-Е.

Среднее расстояние между рядам 3,0м (4,8м+1,2м), среднее расстояние в рядах 1,50м

## **Сроки и технологии (методы) выполнения работ по агротехническим уходам:**

(для лесных участков, предназначенных для проведения лесовосстановления, на которых лесовосстановительные мероприятия осуществляются лицами, указанными в подпункте «а» пункта 6 Правил, государственными (муниципальными) учреждениями, указанными в подпункте "б" пункта 6 Правил)

2026 год - уничтожение травянистой растительности в рядах лесных культур (однократно).

2027 год - уничтожение травянистой растительности в рядах лесных культур (однократно), дополнение лесных культур (при необходимости).

2028 год - уничтожение травянистой и нежелательной древесной растительности в рядах лесных культур (однократно), дополнение лесных культур (при необходимости).

## **Сроки и технологии (методы) выполнения работ по лесоводственным уходам:**

(для лесных участков, предназначенных для проведения лесовосстановления, на которых лесовосстановительные мероприятия осуществляются лицами, указанными в подпункте «а» пункта 6 Правил, государственными (муниципальными) учреждениями, указанными в подпункте "б" пункта 6 Правил)

2034 год - механизированное уничтожение нежелательной древесно-кустарниковой растительности однократно до момента отнесения к землям, занятым лесными насаждениями.

**Требования к используемому для лесовосстановления посадочному (посевному) материалу:**

Порода	Вид посадочного материала (сеянцы, саженцы с открытой (закрытой) корневой системой, селекционная категория происхождения семян, лесосеменной район)	Возраст не менее, лет	Высота не менее, см	Диаметр корневой шейки не менее, мм
Ель	Стандартные сеянцы с закрытой корневой системой, выращенные из нормальных семян 1-го класса качества, 3-й лесосеменной район	2	8	2

**Характеристика посевного материала:**

Порода	Класс качества семян	Селекционная категория	Место происхождения (лесосеменной район)

**Требования к молоднякам, площади которых подлежат отнесению к землям, на которых расположены леса, для признания работ по лесовосстановлению завершенными:**

*(для лесных участков, предназначенных для проведения лесовосстановления, на которых лесовосстановительные мероприятия осуществляются лицами, указанными в подпункте "а" пункта 6 Правил, государственными (муниципальными) учреждениями, указанными в подпункте "б" пункта 6 Правил)*

Порода	Возраст не менее, лет	Количество деревьев основных лесных пород не менее, тыс. штук/га	Средняя высота не менее, м
Ель	9	1.7	0.7

**Объем работ по лесовосстановлению (площадь лесовосстановления, га):**

*(для лесных участков, предназначенных для проведения лесовосстановления, на которых лесовосстановительные мероприятия осуществляются лицами, указанными в подпункте «а» пункта 6 Правил, государственными (муниципальными) учреждениями, указанными в подпункте "б" пункта 6 Правил)*

8.7

**Проектируемый объем работ по лесовосстановлению:**

*(для лесных участков, предназначенных для проведения лесовосстановления, на которых лесовосстановительные мероприятия осуществляются лицами, указанными в подпункте "а» пункта 6 Правил, государственными (муниципальными) учреждениями, указанными в подпункте "б" пункта 6 Правил)*

площадь лесовосстановления, га: 8.7

количество жизнеспособных растений основных лесных древесных пород, тыс.

штук/га: 2.2

количество жизнеспособных растений основных лесных древесных пород на всей

площади, тыс. штук /га: 19.14

Исполнитель работ по лесовосстановлению:

Должность КОНКУРСНЫЙ УПРАВЛЯЮЩИЙ

*Наименование организации (при наличии)*

Беляев Владислав Михайлович

*Фамилия Имя Отчество (при наличии)*

Дата

24 апреля 2026

*Число, месяц, год*

**ДОКУМЕНТ ПОДПИСАН**  
**ЭЛЕКТРОННОЙ ПОДПИСЬЮ**

Сертификат:	720804527508536433265968559411983966249
Владелец:	ООО "ТЕРМОТЕК"
Действителен:	с 29.05.2025 по 29.08.2026

Сведения о расположении участка леса, приведенного в проекте лесовосстановления			
Номер выдела (по лесоустройству) / кадастровый номер земельного участка	Номер объекта	Площадь участка (общая), га	Площадь лесовосстановления, га (на которой осуществляются лесовосстановительные мероприятия)
47:12:3:30:25 ( 28 )	47:12:3:30:ЛС2	8.7	3.3
47:12:3:30:27 ( 30 )			3.2
47:12:3:30:31 ( 31 )			2.2

Площадь участка лесовосстановления				
Номер объекта	Номер начальной точки (столба)	Номер следующей точки (столба)	Координата начальной точки линии (столба) (WGS-84) (для лесных участков, расположенных на землях обороны и безопасности, система координат ГСК-2011)	
			Долгота (X)	Широта (Y)
Привязка участка лесовосстановления				
47:12:3:30:ЛС2	0		31.091596	59.249391
Контур участка лесовосстановления				
47:12:3:30:ЛС2	1		31.090961	59.24196
47:12:3:30:ЛС2	2		31.090793	59.239999
47:12:3:30:ЛС2	3		31.089765	59.23967
47:12:3:30:ЛС2	4		31.088716	59.239114
47:12:3:30:ЛС2	5		31.08807	59.238405
47:12:3:30:ЛС2	6		31.0863	59.238779
47:12:3:30:ЛС2	7		31.08661	59.242436
47:12:3:30:ЛС2	8		31.090961	59.24196
Привязка площади, исключенной из проекта лесовосстановления №				
Контур площади, исключенной из проекта лесовосстановления №				

Исполнитель работ по лесовосстановлению:

Должность

**КОНКУРСНЫЙ УПРАВЛЯЮЩИЙ**

Наименование организации (при наличии)

Беляев Владислав Михайлович

Фамилия Имя Отчество (при наличии)

Дата

24 апреля 2026

Число, месяц, год

**ДОКУМЕНТ ПОДПИСАН**  
**ЭЛЕКТРОННОЙ ПОДПИСЬЮ**

Сертификат:	720804527508536433265968559411983966249
Владелец:	ООО "ТЕРМОТЕК"
Действителен:	с 29.05.2025 по 29.08.2026

**АКТ**  
**ОБСЛЕДОВАНИЯ УЧАСТКА**  
**ПРИ ВЫБОРЕ СПОСОБА И ТЕХНОЛОГИИ ЛЕСОВОССТАНОВЛЕНИЯ**

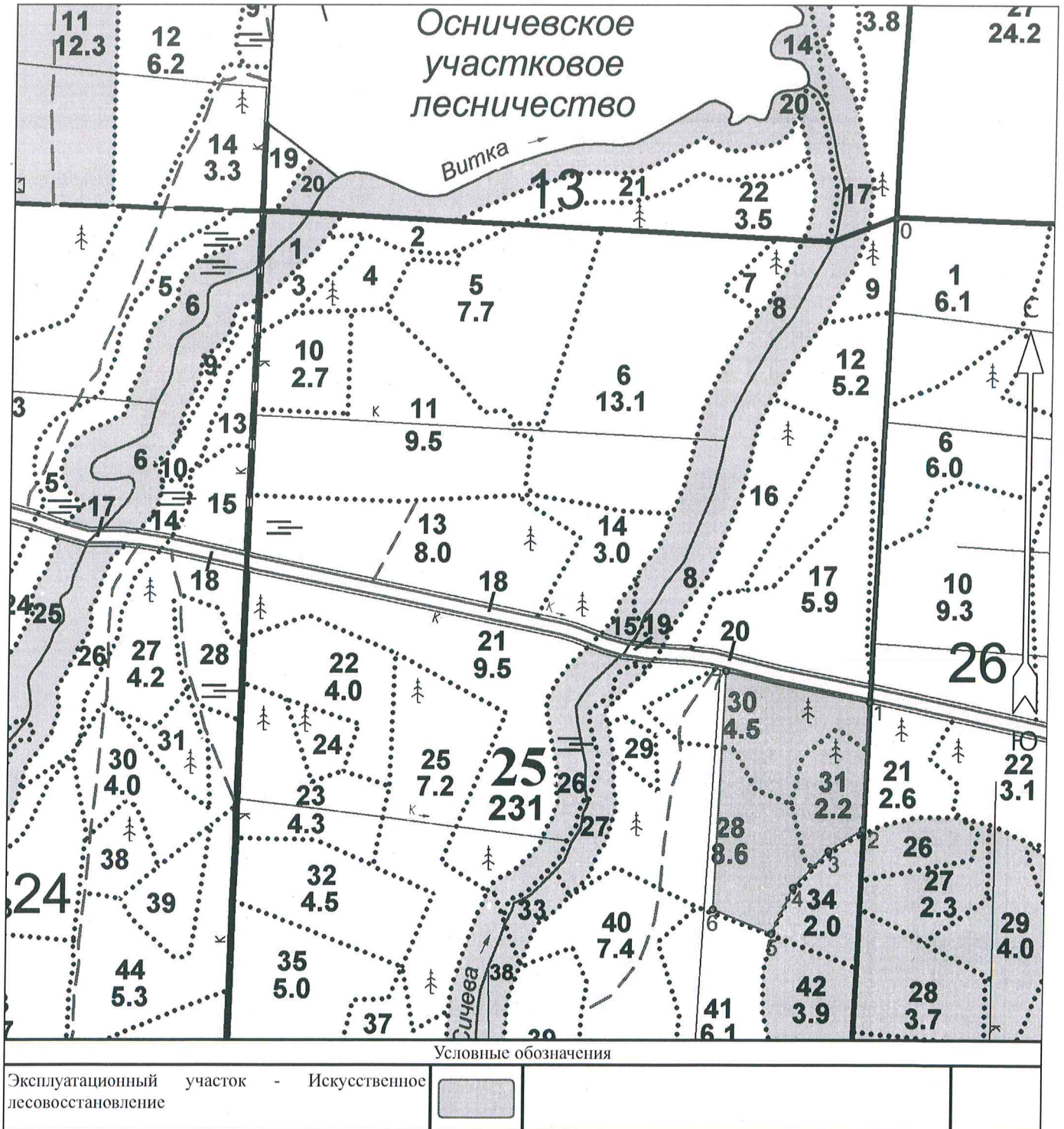
1. Лесничество Любанское
2. Участковое лесничество Броницкое
3. Номер(а) лесного квартала 25
4. Номер(а) лесотаксационного выдела (выделов): 28, 30, 31
5. Площадь участка, с точностью до 0,0000 га 8,7 га
6. План лесного участка (прилагается к акту)
7. Категория площадей участка лесовосстановления Вырубка 2025 г  
(вырубка, гарь, иная (год, месяц))
8. Наименование организации и основания возникновения обязательств договор аренды лесного участка № 2-208-11-8-3 10.11.2008г., лесная декларация № 2-2024 от 14.11.2024.  
(номер договора аренды лесного участка, постоянного (бессрочного) пользования, безвозмездного пользования, сервитута, номер лесной декларации, основания для перевода в земли иных категорий)
9. Исходный породный состав участка лесовосстановления 5Б2Ос2С1Е  
(до вырубки, гари, гибели)
10. Условия для работы техники:
  - 10.1. Количество пней 350 шт./га, средний диаметр 30 см
  - 10.2. Захламленность, м<sup>3</sup>/га отсутствует  
(отсутствует - менее 5 м<sup>3</sup>/га, слабая - 5 - 20 м<sup>3</sup>/га, средняя - 20 - 50 м<sup>3</sup>/га, сильная > 50 м<sup>3</sup>/га)
  - 10.3. Доступность для работы техники доступна без расчистки и раскорчевки пней
11. Характеристика природно-климатических и лесорастительных условий лесного участка:
  - 11.1. Лесорастительная зона Балтийско – Белозерский таежный район
  - 11.2. Лесной район Таежный
  - 11.3. Целевое назначение лесов Эксплуатационные леса
  - 11.4. Рельеф Равнинный с высоким уровнем грунтовых вод
  - 11.5. Почва модергумусные подзолистые суглинистые, иногда карбонатные  
(тип, степень увлажнения, механический состав)
  - 11.6. Тип леса (тип вырубки, тип лесорастительных условий) КС-С2, тип вырубки- вейниковые (В)
  - 11.7. Степень задернения почвы Средняя 31-50% травяной, степень покрытия 0,4-0,6  
(отсутствует - до 10%%, слабая – 11-30%%, средняя – 31-50%%, сильная >50%%)
12. Характеристика подроста главных (целевых) пород (перечетная ведомость прилагается):
  - 12.1. Средняя высота 2,5 м
  - 12.2. Средний возраст 20 лет
  - 12.3. Количество, всего 0,1 тыс.шт./га, в том числе по породам: Ель об.
  - 12.4. Категория густоты Редкий
  - 12.5. Распределение по площади Равномерное  
(редкий, средний, густой, равномерное, неравномерное, групповое)
  - 12.6. Жизнеспособность подроста Жизнеспособный  
(жизнеспособный, нежизнеспособный)
13. Характеристика возобновления мягколиственных пород:
  - 13.1. Порода береза, осина
  - 13.2. Количество береза – 0,5 тыс.шт./га, осина- 0,2 тыс.шт./га,
  - 13.3. Средняя высота береза 0,5 м., осина 0,5 м.
14. Источники обсеменения- стена спелого леса с примесью хвойных пород (до 2 единиц в составе)  
(порода, источник: одиночные (шт./га), куртины, полосы, стены леса)
15. Характеристика санитарного состояния в связи с отсутствием на восстанавливаемой площади признаков заселения вредными организмами, обследование не проводилось  
(заселенность вредными организмами, болезни леса)
16. Предложения для разработки Проекта лесовосстановления:
  - 16.1. Способ лесовосстановлению Искусственный (лесные культуры)  
(естественный, искусственный, комбинированный)



План лесного участка

Ленинградская область Тосненский муниципальный район  
(наименование субъекта Российской Федерации, наименование муниципального района)

Лесничество: Любанское  
 Участковое лесничество: Броницкое  
 Номер(а) лесного квартала: 25  
 Номер(а) лесотаксационного выдела: 28,30,31  
 Площадь, га: 8.7  
 Масштаб: 1 : 10000



Составил (представитель  
арендатора):

Начальник ЛЗУ  
ООО "Термотек"  
(должность)

Козырев  
Роман Сергеевич  
(Ф.И.О.)

(подпись)

Экспликация объекта			Номера точек	Азимуты линий	Длина, м
Порядковый номер характерной (поворотной) точки	Географические координаты				
	Широта	Долгота	Привязка		
			0 - 1	182°.30'	828.0
Лесосека					
1	59.241960	31.090961	1 - 2	182°.30'	218.5
2	59.239999	31.090793	2 - 3	238°.00'	69.0
3	59.239670	31.089765	3 - 4	224°.00'	86.0
4	59.239114	31.088716	4 - 5	205°.00'	87.0
5	59.238405	31.088070	5 - 6	292°.30'	109.0
6	59.238779	31.086300	6 - 7	2°.30'	407.5
7	59.242436	31.086610	7 - 1	102°.00'	253.3

Составил (представитель арендатора):

Начальник ЛЗУ  
ООО "Термотек"  
(должность)

Козырев  
Роман Сергеевич  
(Ф.И.О.)


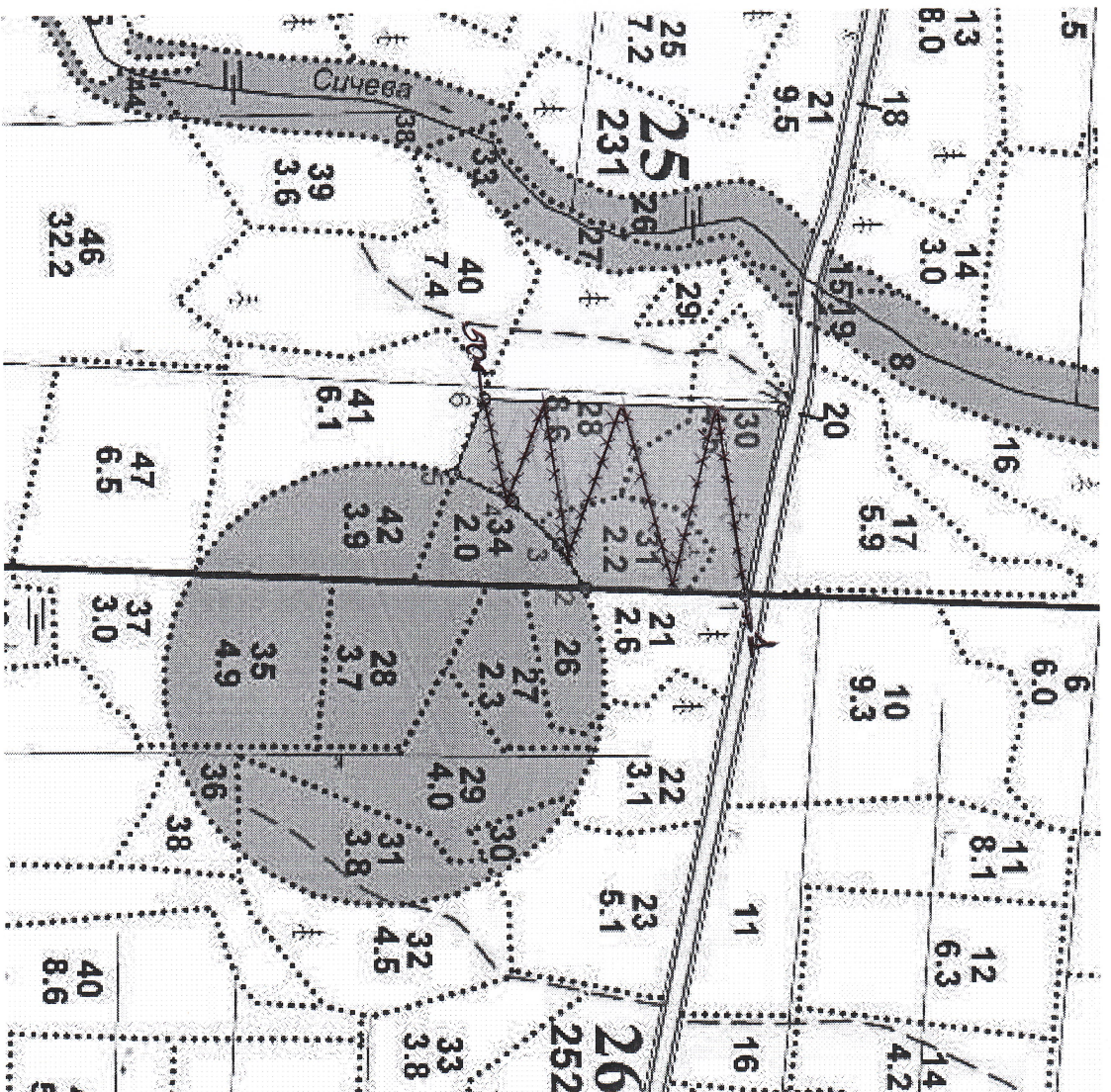
  
(подпись)


Схема участка для проведения лесовосстановления

Лесничество Любанское  
Участковое лесничество Бронницкое  
Номер(а) лесного квартала 25  
Номер(а) лесотаксационного выдела(выделов) 28,30,31  
Площадь участка, с точностью до 0,0000га 8,7



х-х-х линии хода с учетными площадками ( 1 – 50 шт.)

Исполнитель(и): Лесничий Бронницкого Уч.лесничества  
(должность)

  
(подпись)

Пименов С.М.  
(Ф.И.О)

«17» апреля 2016 г.

ПЕРЕЧЕТНАЯ ВЕДОМОСТЬ  
ЖИЗНЕСПОСОБНОГО ПОДРОСТА

Лесничество Любанское  
Участковое лесничество  
Квартал № 25

Броницкое  
Выдел № 28, 30, 31

площадь 8,7га

Номер пробной площади (п.п.) номера учетных площадок	Порода	Распределение подроста по высоте, шт.				Средняя высота, м	Средний возраст, лет
		Мелкий (до 0,5 м)	Средний (0,51-1,5 м)	Крупный (свыше 1,5м)	Итого		
1	2	3	4	5	6	7	8
1 4*5	Е			1	1	2.5	20
	Б	2	1		3	0.5	1
	Ос	1			1	0.5	1
2 4*5	Е				0		
	Б	1			1	0.5	1
	Ос		1		1	0.5	1
3 4*5	Е				0		
	Б		1		1	0.5	1
	Ос	1			1	0.5	1
4 4*5	Е			1	1	2.5	20
	Б		1		1	0.5	1
	Ос				0		
5 4*5	Е				0		
	Б	1			1	0.5	1
	Ос		1		1	0.5	1
6 4*5	Е			1	1	2.5	20
	Б		1		1	0.5	1
	Ос				0		
7 4*5	Е				0		
	Б		2		2	0.5	1
	Ос	1			1	0.5	1
8 4*5	Е				0		
	Б	1			1	0.5	1
	Ос				0		
9 4*5	Е				0		
	Б	2	1		3	0.5	1
	Ос				0		
10 4*5	Е				0		
	Б		1		1	0.5	1
	Ос				0		
11 4*5	Е				0		
	Б	1	2		3	0.5	1
	Ос		1		1	0.5	1
12 4*5	Е			1	1	2.5	20
	Б	2			2	0.5	1
	Ос		1		1	0.5	1
13 4*5	Е				0		
	Б		1		1	0.5	1
	Ос				0		
14 4*5	Е				0		
	Б		2		2	0.5	1
	Ос		1		1	0.5	1
15 4*5	Е				0		
	Б		1		1	0.5	1
	Ос		1		1	0.5	1
16 4*5	Е				0		
	Б	1	2		3	0.5	1
	Ос				0		
17 4*5	Е				0		
	Б		1		1	0.5	1
	Ос		1		1	0.5	1
18 4*5	Е				0		
	Б		1		1	0.5	1
	Ос				0		
19 4*5	Е				0		
	Б		2		2	0.5	1
	Ос	1			1	0.5	1
20 4*5	Е				0		
	Б	1			1	0.5	1

	Ос		1		1	0.5	1
21 4*5	Е			1	1	2.5	20
	Б		1		1	0.5	1
	Ос				0		
22 4*5	Е				0		
	Б		1		1	0.5	1
	Ос				0		
23 4*5	Е				0		
	Б		1		1	0.5	1
	Ос		1		1	0.5	1
24 4*5	Е				0		
	Б		1		1	0.5	1
	Ос		1		1	0.5	1
25 4*5	Е			1	1	2.5	20
	Б		1		1	0.5	1
	Ос		1		1	0.5	1
26 4*5	Е				0		
	Б		1		1	0.5	1
	Ос	1	1		2	0.5	1
27 4*5	Е				0		
	Б		1		1	0.5	1
	Ос		1		1	0.5	1
28 4*5	Е				0		
	Б	1	1		2	0.5	1
	Ос				0		
29 4*5	Е			1	1	2.5	20
	Б		1		1	0.5	1
	Ос				0		
30 4*5	Е				0		
	Б		1		1	0.5	1
	Ос		1		1	0.5	1
31 4*5	Е				0		
	Б	2			2	0.5	1
	Ос		1		1	0.5	1
32 4*5	Е				0		
	Б				0		
	Ос		1		1	0.5	1
33 4*5	Е				0		
	Б	1	1		2	0.5	1
	Ос	1			1	0.5	1
34 4*5	Е				0		
	Б				0		
	Ос		1		1	0.5	1
35 4*5	Е			1	1	2.5	20
	Б	1			1	0.5	1
	Ос				0		
36 4*5	Е				0		
	Б		3		3	0.5	1
	Ос		1		1	0.5	1
37 4*5	Е				0		
	Б		1		1	0.5	1
	Ос	1			1	0.5	1
38 4*5	Е				0		
	Б	1	1		2	0.5	1
	Ос				0		
39 4*5	Е				0		
	Б		1		1	0.5	1
	Ос				0		
40 4*5	Е				0		
	Б		3		3	0.5	1
	Ос	1			1	0.5	1
41 4*5	Е				0		
	Б		1		1	0.5	1
	Ос				0		
42 4*5	Е			1	1	2.5	20
	Б		1		1	0.5	1
	Ос	1			1	0.5	1
43 4*5	Е				0		
	Б		3		3	0.5	1
	Ос				0		
44 4*5	Е				0		
	Б		1		1	0.5	1
	Ос				0		
45 4*5	Е				0		
	Б		3		3	0.5	1

	Ос				0		
	Е				0		
46 4*5	Б		1		1	0.5	1
	Ос	1			1	0.5	1
47 4*5	Е			1	1	2.5	20
	Б				0		
	Ос		1		1	0.5	1
48 4*5	Е				0		
	Б		1		1	0.5	1
	Ос				0		
49 4*5	Е				0		
	Б	1			1	0.5	1
	Ос				0		
50 4*5	Е				0		
	Б				0		
	Ос				0		
Всего по участку подростов мягколиственных пород, тыс. шт.	Б	19	51	0	70	0.5	1
	Ос	10	19	0	29	0.5	1
Всего по участку подростов целевых пород	Е	0	0	10	10	2.5	20
Коэффициент перевода		0.5	0.8	1.0			
С учетом коэффициента тыс шт/га	Б	95	408	0	503	0.5	1
	Ос	50	152	0	202	0.5	1
Итого в пересчете на крупный, подростов целевых пород, тыс. шт./га	Е	0	0	100	100	2.5	20

Исполнитель(и): лесничий

Должность

подпись

" 17 " апреля 2026 г.

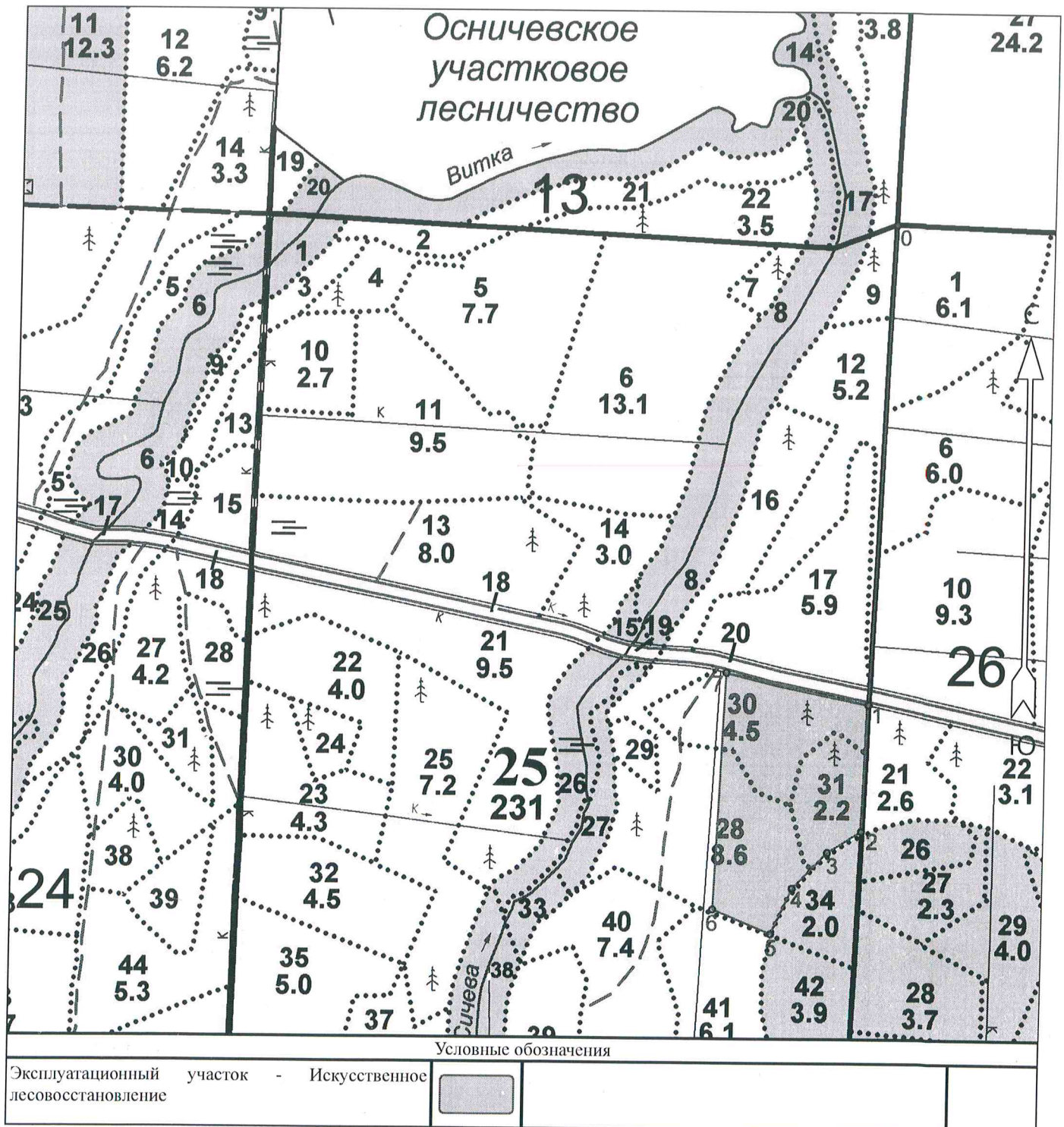
Пименов С.М.

Ф.И.О.

План лесного участка для проведения лесовосстановления

Ленинградская область Тосненский муниципальный район  
(наименование субъекта Российской Федерации, наименования муниципального района)

Арендатор лесного участка: ООО "Термотек"  
 Договор аренды лесного участка: № 2-2008-11-8-3 от 10 ноября 2008 года  
 Лесничество: Любанское  
 Участковое лесничество: Броницкое  
 Номер(а) лесного квартала: 25  
 Номер(а) лесотаксационного выдела: 28,30,31  
 Площадь, га: 8.7  
 Масштаб: 1 : 10000



Составил (представитель арендатора):

Начальник ЛЗУ  
ООО "Термотек"  
(должность)

Козырев  
Роман Сергеевич  
(Ф.И.О.)


(подпись)

Экспликация объекта			Номера точек	Азимуты линий	Длина, м
Порядковый номер характерной (поворотной) точки	Географические координаты				
	Широта	Долгота	Привязка		
			0 - 1	182°.30'	828.0
Лесосека					
1	59.241960	31.090961	1 - 2	182°.30'	218.5
2	59.239999	31.090793	2 - 3	238°.00'	69.0
3	59.239670	31.089765	3 - 4	224°.00'	86.0
4	59.239114	31.088716	4 - 5	205°.00'	87.0
5	59.238405	31.088070	5 - 6	292°.30'	109.0
6	59.238779	31.086300	6 - 7	2°.30'	407.5
7	59.242436	31.086610	7 - 1	102°.00'	253.3

Составил (представитель  
арендатора):

Начальник ЛЗУ  
ООО "Термотек"  
(должность)

Козырев  
Роман Сергеевич  
(Ф.И.О.)

  
(подпись)