

# Проект лесовосстановления на лесном участке N Посадка В 37 5;7 6,9/2026 год

Лесовосстановление: искусственное лесовосстановление

Субъект Российской Федерации: Ленинградская область

Лесной район: Балтийско-Белозёрский таёжный район

## Характеристика местоположения лесного участка:

Лесничество (муниципальный район (ОКТМО)): Подпорожское

Участковое лесничество: Важинское

Урочище (при наличии): нет данных

N квартала учётный (N квартала по лесоустройству): 47:13:1:44 ( 37 )

Номер объекта: 1

N выдела учётный (по лесоустройству): 47:13:1:44:1 ( 5 ) Площадь га: 4.5

N выдела учётный (по лесоустройству): 47:13:1:44:6 ( 7 ) Площадь га: 2.4

Площадь лесного участка, га: 6.9

*(исходные данные для проекта лесовосстановления: материалы обследования лесного участка при выборе способа лесовосстановления, план лесного участка, масштаб 1:10000 прилагаются к проекту лесовосстановления)*

## Характеристика лесорастительных условий лесного участка:

Рельеф участка (уклон): Равнинный

Гидрологические условия (увлажнение): в низких местах с повышенным накоплением влаги

Почва: суглинок

Тип леса: Черничный

## Характеристика площадей лесного участка:

вырубка 2025 года

*(вырубки, гари, прогалины, иные не занятые лесными насаждениями или предназначенные для лесовосстановления земли)*

## Характеристика вырубки:

Количество пней, тыс. штук/га: 0.52

Характер и размещение оставленных деревьев и кустарников: Групповое

Степень задернения почвы: слабая

Степень минерализации почвы (% от площади лесного участка): 0

Состояние очистки от порубочных остатков и валежника (захламленность, куб.м): средняя (20-50 м3 /га)>

*а) отсутствует (до 5 куб.м/га); б) слабая (5 - 20 куб.м/га); в) средняя (20 – 50 куб.м/га); г) сильная (более 50 куб. /га)*

Категория доступности для техники: доступная

*а) доступная; б) требуется узкополосная расчистка без корчевки пней; в) требуется узкополосная расчистка; г) требуется широкополосная расчистка с корчевкой пней*

## Характеристика имеющихся подроста и молодняка лесных древесных пород:

состав пород: нет данных

средний возраст, лет: нет данных

средняя высота, м: нет данных

количество деревьев и кустарников, тыс. штук/га: нет данных

размещение их по площади лесного участка (равномерное, неравномерное, групповое): нет данных

состояние лесных насаждений и их оценка: нет данных

## **Проектируемый способ лесовосстановления:**

### искусственное лесовосстановление

(естественное лесовосстановление, искусственное лесовосстановление, комбинированное лесовосстановление (посев, посадка))

## **Обоснование проектируемого способа лесовосстановления основных лесных древесных пород восстанавливаемых лесов с учетом особенностей производства работ в различных категориях защитных лесов и особо защитных участках лесов:**

(для лесных участков, предназначенных для проведения лесовосстановления, на которых лесовосстановительные мероприятия осуществляются лицами, указанными в подпункте "а" пункта 6 Правил, государственными (муниципальными) учреждениями, указанными в подпункте "б" пункта 6 Правил)

Правила лесовосстановления №1024 от 29.12.2021 года , Акт обследования участка, отсутствие на участке подроста и молодняка главных лесных древесных пород.

## **Сроки и технологии (методы) выполнения работ по лесовосстановлению:**

(для лесных участков, предназначенных для проведения лесовосстановления, на которых лесовосстановительные мероприятия осуществляются лицами, указанными в подпункте «а» пункта 6 Правил, государственными (муниципальными) учреждениями, указанными в подпункте "б" пункта 6 Правил)

Подготовка почвы 2 квартал 2026 года экскаватором САТ 320; площадки 1,0X 2,0 м; высота микроповышения 30 см; посадка сеянцев ЗКС 2 сеянца в одно микроповышение с расстоянием около 90 см, 2 квартал 2026 года.

## **Сроки и технологии (методы) выполнения работ по агротехническим уходам:**

(для лесных участков, предназначенных для проведения лесовосстановления, на которых лесовосстановительные мероприятия осуществляются лицами, указанными в подпункте «а» пункта 6 Правил, государственными (муниципальными) учреждениями, указанными в подпункте "б" пункта 6 Правил)

1-й уход- уничтожение травянистой растительности вокруг посадочных мест, дополнение по мере необходимости.

2-й уход- уничтожение травянистой и древесной растительности, оправка от выжимания морозом по необходимости. Срок проведения 2027-2029 гг.

## **Сроки и технологии (методы) выполнения работ по лесоводственным уходам:**

(для лесных участков, предназначенных для проведения лесовосстановления, на которых лесовосстановительные мероприятия осуществляются лицами, указанными в подпункте «а» пункта 6 Правил, государственными (муниципальными) учреждениями, указанными в подпункте "б" пункта 6 Правил)

3-й, 4-й уход- уничтожение травянистой, нежелательной древесно-кустарниковой растительности по мере необходимости.Сроки проведения 2030-2033 г.г.

## **Требования к используемому для лесовосстановления посадочному (посевному) материалу:**

Порода	Вид посадочного материала (сеянцы, саженцы с открытой (закрытой) корневой системой, селекционная категория происхождения семян, лесосеменной район)	Возраст не менее, лет	Высота не менее, см	Диаметр корневой шейки не менее, мм
Сосна обыкновенная	сеянцы с закрытой корневой системой; 2 лесосеменной район; 20%	1	8	2
Ель обыкновенная (европейская)	сеянцы с закрытой корневой системой; 2 лесосеменной район; Ель-80%	2	8	2

## **Характеристика посевного материала:**

Порода	Класс качества семян	Селекционная категория	Место происхождения (лесосеменной район)

**Требования к молоднякам, площади которых подлежат отнесению к землям, на которых расположены леса, для признания работ по лесовосстановлению завершенными:**

(для лесных участков, предназначенных для проведения лесовосстановления, на которых лесовосстановительные мероприятия осуществляются лицами, указанными в подпункте "а" пункта 6 Правил, государственными (муниципальными) учреждениями, указанными в подпункте "б" пункта 6 Правил)

Порода	Возраст не менее, лет	Количество деревьев основных лесных пород не менее, тыс. штук/га	Средняя высота не менее, м
Ель	10	2	0.7

**Объем работ по лесовосстановлению (площадь лесовосстановления, га):**

(для лесных участков, предназначенных для проведения лесовосстановления, на которых лесовосстановительные мероприятия осуществляются лицами, указанными в подпункте «а» пункта 6 Правил, государственными (муниципальными) учреждениями, указанными в подпункте "б" пункта 6 Правил)

6.9

**Проектируемый объем работ по лесовосстановлению:**

(для лесных участков, предназначенных для проведения лесовосстановления, на которых лесовосстановительные мероприятия осуществляются лицами, указанными в подпункте "а» пункта 6 Правил, государственными (муниципальными) учреждениями, указанными в подпункте "б" пункта 6 Правил)

площадь лесовосстановления, га: 6.9

количество жизнеспособных растений основных лесных древесных пород, тыс.

штук/га: 2

количество жизнеспособных растений основных лесных древесных пород на всей

площади, тыс. штук /га: 13.8

Исполнитель работ по лесовосстановлению:

Должность ведущий специалист лесного хозяйства

Наименование организации (при наличии)

Дмитриева Екатерина Геннадьевна

Фамилия Имя Отчество (при наличии)

Дата 8 мая 2026

Число, месяц, год

**ДОКУМЕНТ ПОДПИСАН  
ЭЛЕКТРОННОЙ ПОДПИСЬЮ**

Сертификат:	995014916835604752338036377400569684017
Владелец:	Дмитриева Екатерина Геннадьевна
Действителен:	с 01.07.2025 по 05.07.2026

<b>Сведения о расположении участка леса, приведенного в проекте лесовосстановления</b>			
Номер выдела (по лесоустройству) /кадастровый номер земельного участка	Номер объекта	Площадь участка (общая), га	Площадь лесовосстановления, га (на которой осуществляются лесовосстановительные мероприятия)
47:13:1:44:1 ( 5 )	1	6.9	4.5
47:13:1:44:6 ( 7 )			2.4

<b>Площадь участка лесовосстановления</b>				
Номер объекта	Номер начальной точки (столба)	Номер следующей точки (столба)	Координата начальной точки линии (столба) (WGS-84) (для лесных участков, расположенных на землях обороны и безопасности, система координат ГСК-2011)	
			Долгота (X)	Широта (Y)
<b>Привязка участка лесовосстановления</b>				
1	1		34.0122525	61.1962377
1	2		34.01224634335068	61.19510399665419
<b>Контур участка лесовосстановления</b>				
1	1		34.01224634335068	61.19510399665419
1	2		34.01221388148589	61.18996616109407
1	3		34.01130174493567	61.18996353445927
1	4		34.01130367088182	61.18944172914278
1	5		34.011800148193984	61.18944365615434
1	6		34.01180997337988	61.18728696251765
1	7		34.01087160828872	61.18729070702309
1	8		34.01082039682131	61.187358507553704
1	9		34.010751866091894	61.18741158874946
1	10		34.01071524907604	61.18797391761687
1	11		34.01104941841464	61.18861923224033
1	12		34.011007383022296	61.18900522768461
1	13		34.010480460351566	61.18873812613873
1	14		34.01033009520825	61.190119986736484
1	15		34.010353919522295	61.191432268874344
1	16		34.01080375429445	61.19187649467327
1	17		34.01027724840147	61.192823035327585
1	18		34.009903975401386	61.192826241216004

Площадь участка лесовосстановления				
Номер объекта	Номер начальной точки (столба)	Номер следующей точки (столба)	Координата начальной точки линии (столба) (WGS-84) (для лесных участков, расположенных на землях обороны и безопасности, система координат ГСК-2011)	
			Долгота (X)	Широта (Y)
1	19		34.009904057652896	61.19374308537757
1	20		34.01103024556792	61.1938684066797
1	21		34.01122853206673	61.19496079428256
1	22		34.01160031919397	61.1951190018172
1	23		34.01224634335068	61.19510399665419
Привязка площади, исключенной из проекта лесовосстановления №				
Контур площади, исключенной из проекта лесовосстановления №				

Исполнитель работ по лесовосстановлению:

Должность ведущий специалист лесного хозяйства

*Наименование организации (при наличии)*

Дмитриева Екатерина Геннадьевна

*Фамилия Имя Отчество (при наличии)*

Дата 8 мая 2026

*Число, месяц, год*

<b><u>ДОКУМЕНТ ПОДПИСАН ЭЛЕКТРОННОЙ ПОДПИСЬЮ</u></b>	
Сертификат:	995014916835604752338036377400569684017
Владелец:	Дмитриева Екатерина Геннадьевна
Действителен:	с 01.07.2025 по 05.07.2026

**АКТ**  
**ОБСЛЕДОВАНИЯ УЧАСТКА**  
**ПРИ ВЫБОРЕ СПОСОБА И ТЕХНОЛОГИИ ЛЕСОВОССТАНОВЛЕНИЯ**

1. Лесничество Подпорожское
2. Участковое лесничество Важинское
3. Номер(а) лесного квартала 37
4. Номер(а) лесотаксационного выдела (выделов): выд. 5-4,5 га; выд. 7-2,4 га;
5. Площадь участка, с точностью до 0,0000 га 6,9000 га
6. План лесного участка (прилагается к акту)
7. Категория площадей участка лесовосстановления вырубка 2025 года  
(вырубка, гарь, иная (год, месяц))
8. Наименование организации и основания возникновения обязательств договор аренды  
№ 2-2008-12-46-3 от 08.12.2008  
(номер договора аренды лесного участка, постоянного (бессрочного) пользования, безвозмездного пользования, сервитута, номер лесной декларации, основания для перевода в земли иных категорий)
9. Исходный породный состав участка лесовосстановления выд. 5- 6Б2Е2Е; выд. 7-6Е2Е2Б+С;  
(вырубки гари, гибели)
10. Условия для работы техники:
  - 10.1. Количество пней 520 шт./га, средний диаметр 26 см
  - 10.2. Захламленность, м<sup>3</sup>/га средняя 20-50 м<sup>3</sup>/га  
(отсутствует - менее 5 м<sup>3</sup>/га, слабая - 5 - 20 м<sup>3</sup>/га, средняя - 20 - 50 м<sup>3</sup>/га, сильная > 50 м<sup>3</sup>/га)
  - 10.3. Доступность для работы техники доступно для работы экскаватора
11. Характеристика природно-климатических и лесорастительных условий лесного участка:
  - 11.1. Лесорастительная зона Таежная
  - 11.2. Лесной район Балтийско-Белозерский таежный район
  - 11.3. Целевое назначение лесов эксплуатационные леса
  - 11.4. Рельеф равнинный
  - 11.5. Почва суглинок, в низких местах с повышенным накоплением влаги  
(тип, степень увлажнения, механический состав)
  - 11.6. Тип леса (тип вырубки, тип лесорастительных условий) ЧС В2;
  - 11.7. Степень задернения почвы слабая  
(отсутствует - до 10%%, слабая - 11-30%%, средняя - 31-50%%, сильная >50%%)
12. Характеристика подроста главных (целевых) пород (перечетная ведомость прилагается):
  - 12.1. Средняя высота \_\_\_\_\_ м
  - 12.2. Средний возраст \_\_\_\_\_ лет
  - 12.3. Количество, всего 0,0 тыс.шт./га, в том числе по породам: \_\_\_\_\_
  - 12.4. Категория густоты \_\_\_\_\_
  - 12.5. Распределение по площади \_\_\_\_\_  
(редкий, средний, густой, равномерное, неравномерное, групповое)
  - 12.6. Жизнеспособность подроста \_\_\_\_\_  
(жизнеспособный, нежизнеспособный)
13. Характеристика возобновления мягколиственных пород:
  - 13.1. Порода \_\_\_\_\_,
  - 13.2. Количество 0,0 тыс.шт./га,
  - 13.3. Средняя высота \_\_\_\_\_ м
14. Источники обсеменения \_\_\_\_\_  
(порода, источник: одиночные (шт./га), куртины, полосы, стены леса)
15. Характеристика санитарного состояния отсутствие признаков заселения вредными организмами  
(заселенность вредными организмами, болезни леса)
16. Предложения для разработки Проекта лесовосстановления:
  - 16.1. Способ лесовосстановления искусственный  
(естественный, искусственный, комбинированный)
  - 16.2. Главные (целевые) породы Ель-80%; Сосна-20%
  - 16.3. Срок лесовосстановления 2026-2036

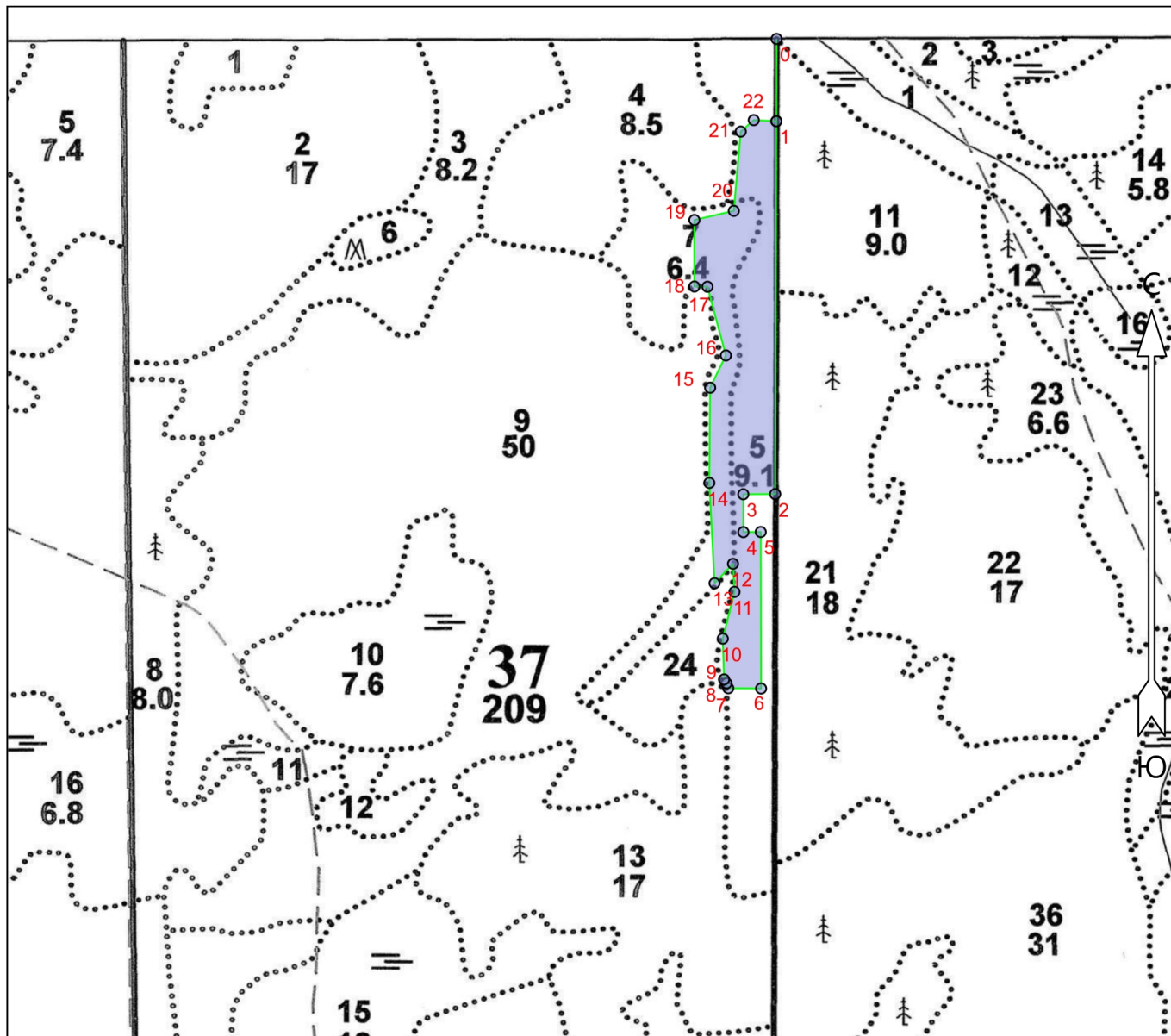


**ПРОЕКТ  
ЛЕСОВОССТАНОВЛЕНИЯ  
(создание лесных культур)  
2026 г.**

Главная порода: **Ель-80%; Сосна-20%**  
 Вид культур: **Сплошные**  
 Арендатор лесного участка: **ООО " ВЛП Подпорожье"**  
 Площадь участка: **6.9 га**

**План участка**

Лесничество (лесопарк): **Подпорожское**  
 Участковое лесничество: **Важинское**  
 Номер(а) лесного квартала: **37 дел.1**  
 Номер(а) лесотаксационного выдела: **выд.5-4,5 га; выд.7-2,4 га**  
 Масштаб: **1 : 10000**



Условные обозначения

Эксплуатационный участок			
--------------------------	---	--	--

Экспликация участка

Номера точек	Географические координаты		Азимуты линий	Длина, м
	Широта	Долгота		
Привязка				

\* - Геодезические координаты получены при помощи GPS Garmin GPSMap 64 st в системе координат МСК-03 Республики Бурятия - зона 3

0	61.1962377	34.0122525	0 - 1	166°.10'	126.0		
Объект							
Категория земель	Площадь участка, га	Номера точек	Географические координаты		Азимуты линий		Длина, м
			Широта	Долгота			
Основной полигон	6.9	1	61.1951040	34.0122463	1 - 2	166°.10'	572.0
		2	61.1899662	34.0122139	2 - 3	255°.40'	49.0
		3	61.1899635	34.0113017	3 - 4	165°.50'	58.0
		4	61.1894417	34.0113037	4 - 5	75°.30'	26.5
		5	61.1894437	34.0118001	5 - 6	165°.50'	240.0
		6	61.1872870	34.0118100	6 - 7	256°.30'	50.5
		7	61.1872907	34.0108716	7 - 8	326°.00'	8.0
		8	61.1873585	34.0108204	8 - 9	314°.10'	7.0
		9	61.1874116	34.0107519	9 - 10	344°.10'	62.5
		10	61.1879739	34.0107152	10 - 11	0°.00'	74.0
		11	61.1886192	34.0110494	11 - 12	343°.00'	43.0
		12	61.1890052	34.0110074	12 - 13	209°.30'	41.0
		13	61.1887381	34.0104805	13 - 14	343°.00'	154.0
		14	61.1901200	34.0103301	14 - 15	346°.30'	146.0
		15	61.1914323	34.0103539	15 - 16	12°.00'	55.0
		16	61.1918765	34.0108038	16 - 17	331°.00'	109.0
		17	61.1928230	34.0102772	17 - 18	257°.00'	20.0
		18	61.1928262	34.0099040	18 - 19	346°.00'	102.0
		19	61.1937431	34.0099041	19 - 20	63°.00'	62.0
		20	61.1938684	34.0110302	20 - 21	351°.00'	122.0
		21	61.1949608	34.0112285	21 - 22	34°.30'	26.5
		22	61.1951190	34.0116003	22 - 1	78°.50'	34.5