

Проект лесовосстановления на лесном участке № 3-ЛК/2026 год

Лесовосстановление: искусственное лесовосстановление

Субъект Российской Федерации: Ленинградская область

Лесной район: Балтийско-Белозёрский таёжный район

Характеристика местоположения лесного участка:

Лесничество (муниципальный район (ОКТМО)): Любанское

Участковое лесничество: Добросельское

Урочище (при наличии): нет данных

№ квартала учётный (№ квартала по лесоустройству): 47:12:4:77 (79)

Номер объекта: 47:12:4:77:ЛС1

№ выдела учётный (по лесоустройству): 47:12:4:77:3 (2) Площадь га: 3.3

Площадь лесного участка, га: 3.3

(исходные данные для проекта лесовосстановления: материалы обследования лесного участка при выборе способа лесовосстановления, план лесного участка, масштаб 1:10000 прилагаются к проекту лесовосстановления)

Характеристика лесорастительных условий лесного участка:

Рельеф участка (уклон): Равнинный

Гидрологические условия (увлажнение): Свежие

Почва: грубогумусные, подзолистые, супесчаные и суглинистые

Тип леса: Ельник черничный свежий

Характеристика площадей лесного участка:

Вырубка 2025 года; тип леса - ельник черничный свежий, ТУМ - В2, тип вырубки - кипрейный

(вырубки, гари, прогалины, иные не занятые лесными насаждениями или предназначенные для лесовосстановления земли)

Характеристика вырубки:

Количество пней, тыс. штук/га: 0.35

Характер и размещение оставленных деревьев и кустарников: Отсутствуют

Степень задернения почвы: средняя

Степень минерализации почвы (% от площади лесного участка): 0

Состояние очистки от порубочных остатков и валежника (захламленность, куб.м): отсутствует (до 5 м³/га)>

а) отсутствует (до 5 куб.м/га); б) слабая (5 - 20 куб.м/га); в) средняя (20 – 50 куб.м/га); г) сильная (более 50 куб. /га)

Категория доступности для техники: доступная

а) доступная; б) требуется узкополосная расчистка без корчевки пней; в) требуется узкополосная расчистка; г) требуется широкополосная расчистка с корчевкой пней

Характеристика имеющихся подроста и молодняка лесных древесных пород:

состав пород: 10Ос(0,8т.шт./га)

средний возраст, лет: 1

средняя высота, м: 0.5

количество деревьев и кустарников, тыс. штук/га: 0.8

размещение их по площади лесного участка (равномерное, неравномерное, групповое): равномерное

состояние лесных насаждений и их оценка: Состояние удовлетворительное, жизнеспособный

Проектируемый способ лесовосстановления:

искусственное лесовосстановление

(естественное лесовосстановление, искусственное лесовосстановление, комбинированное лесовосстановление (посев, посадка))

Обоснование проектируемого способа лесовосстановления основных лесных древесных пород восстанавливаемых лесов с учетом особенностей производства работ в различных категориях защитных лесов и особо защитных участках лесов:

(для лесных участков, предназначенных для проведения лесовосстановления, на которых лесовосстановительные мероприятия осуществляются лицами, указанными в подпункте "а" пункта 6 Правил, государственными (муниципальными) учреждениями, указанными в подпункте "б" пункта 6 Правил)

Искусственное лесовосстановление проводится в случае, если невозможно обеспечить естественное лесовосстановление или нецелесообразно комбинированное лесовосстановление хозяйственно-ценными лесными древесными породами.

Данные натурного обследования участка при выборе способа и технологии лесовосстановления, отраженные в Акте обследования от 13 октября 2025 года (акт прилагается) в соответствии с требованиями, предусмотренными в таблице 1 приложения 3 для Балтийско-Белозерского таежного лесного района (Приказ Министерства природных ресурсов и экологии РФ от 29.12.2021 года № 1024 "Об утверждении Правил лесовосстановления...")

Сроки и технологии (методы) выполнения работ по лесовосстановлению:

(для лесных участков, предназначенных для проведения лесовосстановления, на которых лесовосстановительные мероприятия осуществляются лицами, указанными в подпункте «а» пункта 6 Правил, государственными (муниципальными) учреждениями, указанными в подпункте "б" пункта 6 Правил)

Подготовка почвы: май-июнь 2026 года, подготовка частичная, бороздами трактором ТДТ-55 с плугом ПЛ-1, глубина обработки почвы не менее 20 см, с формированием двух пластов шириной не менее 50 см, борозды прямолинейные, среднее расстояние между центрами борозд 6м.

Прокладка минерализованных полос трактором ТДТ-55 с плугом ПЛ-1 по периметру участка шириной до 1,4 м и протяженностью 0,88 км.

Посадка: май-июнь 2026 года, посадка ручная стандартными сеянцами ели европейской с закрытой корневой системой посадочной трубой и под меч Колесова в пласты плужных борозд.

Количество посадочных мест на проектируемой площади: 2,3 тыс.шт./га; на всю площадь - 7,59 тыс. шт.

Схема смешения пород Е-Е-Е-Е.

Среднее расстояние между рядами 3,0м (4,8м+1,2м), среднее расстояние в рядах 1,45 м

Сроки и технологии (методы) выполнения работ по агротехническим уходам:

(для лесных участков, предназначенных для проведения лесовосстановления, на которых лесовосстановительные мероприятия осуществляются лицами, указанными в подпункте «а» пункта 6 Правил, государственными (муниципальными) учреждениями, указанными в подпункте "б" пункта 6 Правил)

2026 год - уничтожение травянистой растительности в рядах лесных культур (однократно).

2027 год - уничтожение травянистой растительности в рядах лесных культур (однократно), дополнение лесных культур (при необходимости).

2028 год - уничтожение травянистой и нежелательной древесной растительности в рядах лесных культур (однократно), дополнение лесных культур (при необходимости).

Сроки и технологии (методы) выполнения работ по лесоводственным уходам:

(для лесных участков, предназначенных для проведения лесовосстановления, на которых лесовосстановительные мероприятия осуществляются лицами, указанными в подпункте «а» пункта 6 Правил, государственными (муниципальными) учреждениями, указанными в подпункте "б" пункта 6 Правил)

2035 год - механизированное уничтожение нежелательной древесно-кустарниковой растительности однократно до момента отнесения к землям, занятым лесными насаждениями.

Требования к используемому для лесовосстановления посадочному (посевному) материалу:

Порода	Вид посадочного материала (сеянцы, саженцы с открытой (закрытой) корневой системой, селекционная категория происхождения семян, лесосеменной район)	Возраст не менее, лет	Высота не менее, см	Диаметр корневой шейки не менее, мм
Ель	Стандартные сеянцы с закрытой корневой системой, выращенные из нормальных семян 1-го класса качества, 3-й лесосеменной район	2	8	2

Характеристика посевного материала:

Порода	Класс качества семян	Селекционная категория	Место происхождения (лесосеменной район)

Требования к молоднякам, площади которых подлежат отнесению к землям, на которых расположены леса, для признания работ по лесовосстановлению завершенными:

(для лесных участков, предназначенных для проведения лесовосстановления, на которых лесовосстановительные мероприятия осуществляются лицами, указанными в подпункте "а" пункта 6 Правил, государственными (муниципальными) учреждениями, указанными в подпункте "б" пункта 6 Правил)

Порода	Возраст не менее, лет	Количество деревьев основных лесных пород не менее, тыс. штук/га	Средняя высота не менее, м
Ель	10	2	0.7

Объем работ по лесовосстановлению (площадь лесовосстановления, га):

(для лесных участков, предназначенных для проведения лесовосстановления, на которых лесовосстановительные мероприятия осуществляются лицами, указанными в подпункте «а» пункта 6 Правил, государственными (муниципальными) учреждениями, указанными в подпункте "б" пункта 6 Правил)

3.3

Проектируемый объем работ по лесовосстановлению:

(для лесных участков, предназначенных для проведения лесовосстановления, на которых лесовосстановительные мероприятия осуществляются лицами, указанными в подпункте "а" пункта 6 Правил, государственными (муниципальными) учреждениями, указанными в подпункте "б" пункта 6 Правил)

площадь лесовосстановления, га: 3.3

количество жизнеспособных растений основных лесных древесных пород, тыс.

штук/га: 2.3

количество жизнеспособных растений основных лесных древесных пород на всей

площади, тыс. штук /га: 7.59

Исполнитель работ по лесовосстановлению:

Должность КОНКУРСНЫЙ УПРАВЛЯЮЩИЙ

Наименование организации (при наличии)

Беляев Владислав Михайлович

Фамилия Имя Отчество (при наличии)

Дата

30 апреля 2026

Число, месяц, год

ДОКУМЕНТ ПОДПИСАН
ЭЛЕКТРОННОЙ ПОДПИСЬЮ

Сертификат:	720804527508536433265968559411983966249
Владелец:	ООО "ТЕРМОТЕК"
Действителен:	с 29.05.2025 по 29.08.2026

Сведения о расположении участка леса, приведенного в проекте лесовосстановления			
Номер выдела (по лесоустройству) / кадастровый номер земельного участка	Номер объекта	Площадь участка (общая), га	Площадь лесовосстановления, га (на которой осуществляются лесовосстановительные мероприятия)
47:12:4:77:3 (2)	47:12:4:77:ЛС1	3.3	3.3

Площадь участка лесовосстановления				
Номер объекта	Номер начальной точки (столба)	Номер следующей точки (столба)	Координата начальной точки линии (столба) (WGS-84) (для лесных участков, расположенных на землях обороны и безопасности, система координат ГСК-2011)	
			Долгота (X)	Широта (Y)
Привязка участка лесовосстановления				
47:12:4:77:ЛС1	0		31.535191	59.454123
47:12:4:77:ЛС1	1		31.534955	59.460773
Контур участка лесовосстановления				
47:12:4:77:ЛС1	2		31.533407	59.460869
47:12:4:77:ЛС1	3		31.531689	59.460981
47:12:4:77:ЛС1	4		31.531695	59.461924
47:12:4:77:ЛС1	5		31.530483	59.462662
47:12:4:77:ЛС1	6		31.529924	59.462677
47:12:4:77:ЛС1	7		31.530105	59.4636
47:12:4:77:ЛС1	8		31.532611	59.463453
47:12:4:77:ЛС1	9		31.533407	59.460869
Привязка площади, исключенной из проекта лесовосстановления №				
Контур площади, исключенной из проекта лесовосстановления №				

Исполнитель работ по лесовосстановлению:

Должность

КОНКУРСНЫЙ УПРАВЛЯЮЩИЙ

Наименование организации (при наличии)

Беляев Владислав Михайлович

Фамилия Имя Отчество (при наличии)

Дата

30 апреля 2026

Число, месяц, год

ДОКУМЕНТ ПОДПИСАН
ЭЛЕКТРОННОЙ ПОДПИСЬЮ

Сертификат:	720804527508536433265968559411983966249
Владелец:	ООО "ТЕРМОТЕК"
Действителен:	с 29.05.2025 по 29.08.2026

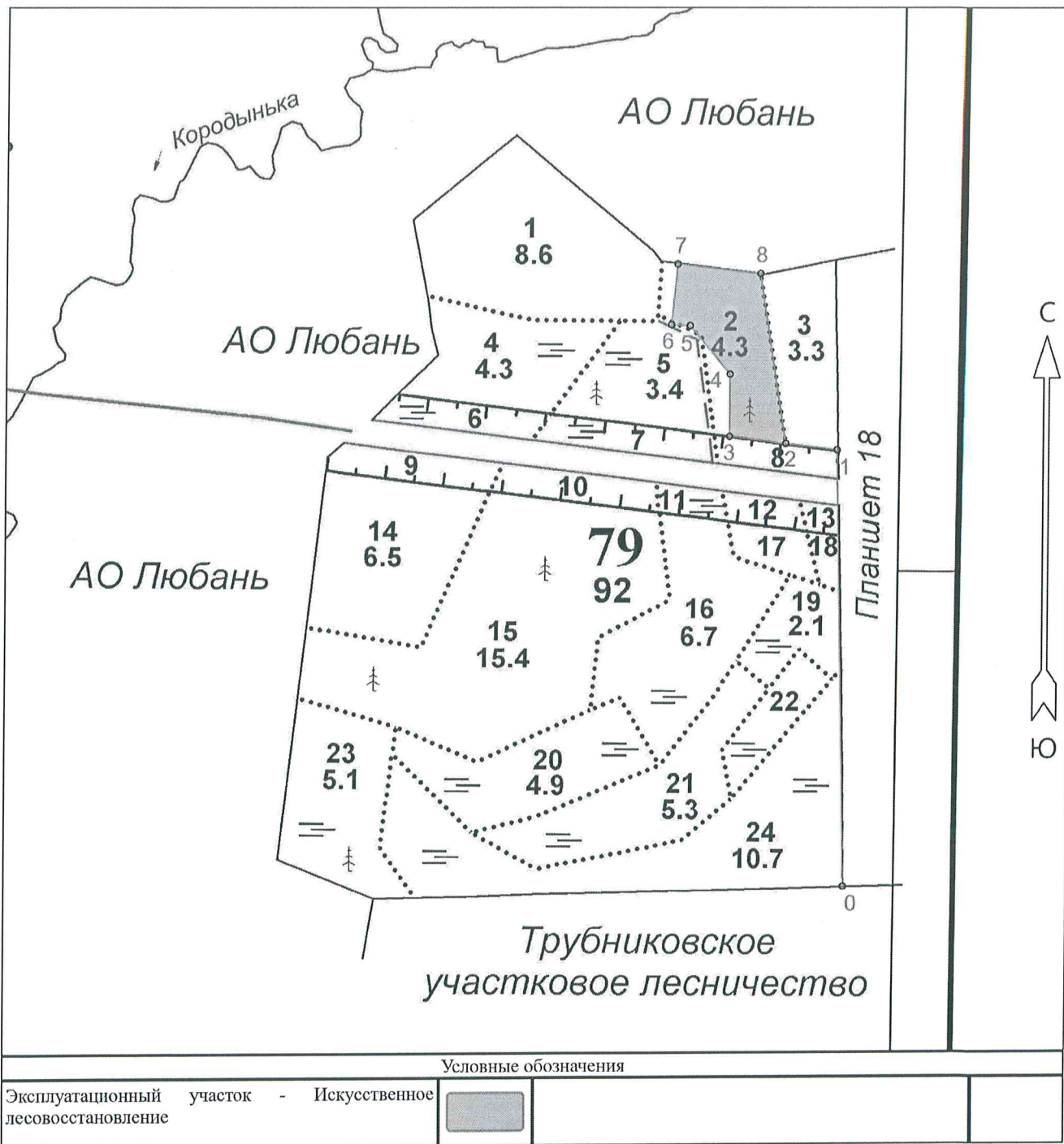
АКТ
ОБСЛЕДОВАНИЯ УЧАСТКА
ПРИ ВЫБОРЕ СПОСОБА И ТЕХНОЛОГИИ ЛЕСОВОССТАНОВЛЕНИЯ

1. Лесничество Любанское
2. Участковое лесничество Добросельское
3. Номер(а) лесного квартала 79
4. Номер(а) лесотаксационного выдела (выделов): 2
5. Площадь участка, с точностью до 0,0000 га 3,3 га
6. План лесного участка (прилагается к акту)
7. Категория площадей участка лесовосстановления Вырубка 2025 г
(вырубка, гарь, иная (год, месяц))
8. Наименование организации и основания возникновения обязательств договор аренды лесного участка № 2-2008-12-127-3 от 16.12.2008 г., лесная декларация № 3-2024 от 25.09.2024г.
(номер договора аренды лесного участка, постоянного (бессрочного) пользования, безвозмездного пользования, сервитута, номер лесной декларации, основания для перевода в земли иных категорий)
9. Исходный породный состав участка лесовосстановления 7ОсЗБ
(до вырубки, гари, гибели)
10. Условия для работы техники:
 - 10.1. Количество пней 350 шт./га, средний диаметр 30 см
 - 10.2. Захламленность, м³/га отсутствует
(отсутствует - менее 5 м³/га, слабая - 5 - 20 м³/га, средняя - 20 - 50 м³/га, сильная > 50 м³/га)
 - 10.3. Доступность для работы техники доступна без расчистки и раскорчевки пней
11. Характеристика природно-климатических и лесорастительных условий лесного участка:
 - 11.1. Лесорастительная зона Балтийско – Белозерский таежный район
 - 11.2. Лесной район Таежный
 - 11.3. Целевое назначение лесов Эксплуатационные леса
 - 11.4. Рельеф Равнинный с высоким уровнем грунтовых вод
 - 11.5. Почва грубогумусные подзолистые супесчаные и суглинистые.
(тип, степень увлажнения, механический состав)
 - 11.6. Тип леса (тип вырубки, тип лесорастительных условий) ЧС-В2 ельник черничный свежий тип вырубки - кипрейный (К)
 - 11.7. Степень задернения почвы Средняя 31-50% травяной, степень покрытия 0,4-0,6
(отсутствует - до 10%%, слабая – 11-30%%, средняя – 31-50%%, сильная >50%%)
12. Характеристика подростов главных (целевых) пород (перечетная ведомость прилагается):
 - 12.1. Средняя высота м
 - 12.2. Средний возраст лет
 - 12.3. Количество, всего тыс.шт./га, в том числе по породам:
 - 12.4. Категория густоты
 - 12.5. Распределение по площади
(редкий, средний, густой, равномерное, неравномерное, групповое)
 - 12.6. Жизнеспособность подростов
(жизнеспособный, нежизнеспособный)
13. Характеристика возобновления мягколиственных пород:
 - 13.1. Порода осина
 - 13.2. Количество: осина- 0,8 тыс.шт./га.
 - 13.3. Средняя высота: осина 0,5 м.
14. Источники обсеменения – отсутствует
(порода, источник: одиночные (шт./га), куртины, полосы, стены леса)
15. Характеристика санитарного состояния в связи с отсутствием на восстанавливаемой площади признаков заселения вредными организмами, обследование не проводилось
(заселенность вредными организмами, болезни леса)
16. Предложения для разработки Проекта лесовосстановления:
 - 16.1. Способ лесовосстановления: искусственный (лесные культуры)
(естественный, искусственный, комбинированный)

План лесного участка

Ленинградская область Тосненский муниципальный район
(наименование субъекта Российской Федерации, наименование муниципального района)

Лесничество: Любанское
 Участковое лесничество: Добросельское
 Номер(а) лесного квартала: 79
 Номер(а) лесотаксационного выдела: 2
 Площадь, га: 3.3
 Масштаб: 1 : 10000



Составил (представитель арендатора):

Начальник ЛЗУ
ООО "Термотек"
(должность)

Козырев
Роман Сергеевич
(Ф.И.О.)


(подпись)

Экспликация объекта			Номера точек	Азимуты линий	Длина, м
Порядковый номер характерной (поворотной) точки	Географические координаты				
	Широта	Долгота	Привязка		
			0 - 1	359°.00'	740.4
			1 - 2	277°.00'	88.2
Лесосека					
2	59.460869	31.533407	2 - 3	277°.30'	98.0
3	59.460981	31.531689	3 - 4	0°.00'	105.0
4	59.461924	31.531695	4 - 5	320°.00'	107.0
5	59.462662	31.530483	5 - 6	273°.00'	31.7
6	59.462677	31.529924	6 - 7	5°.30'	103.3
7	59.463600	31.530105	7 - 8	96°.30'	142.7
8	59.463453	31.532611	8 - 2	171°.00'	291.1

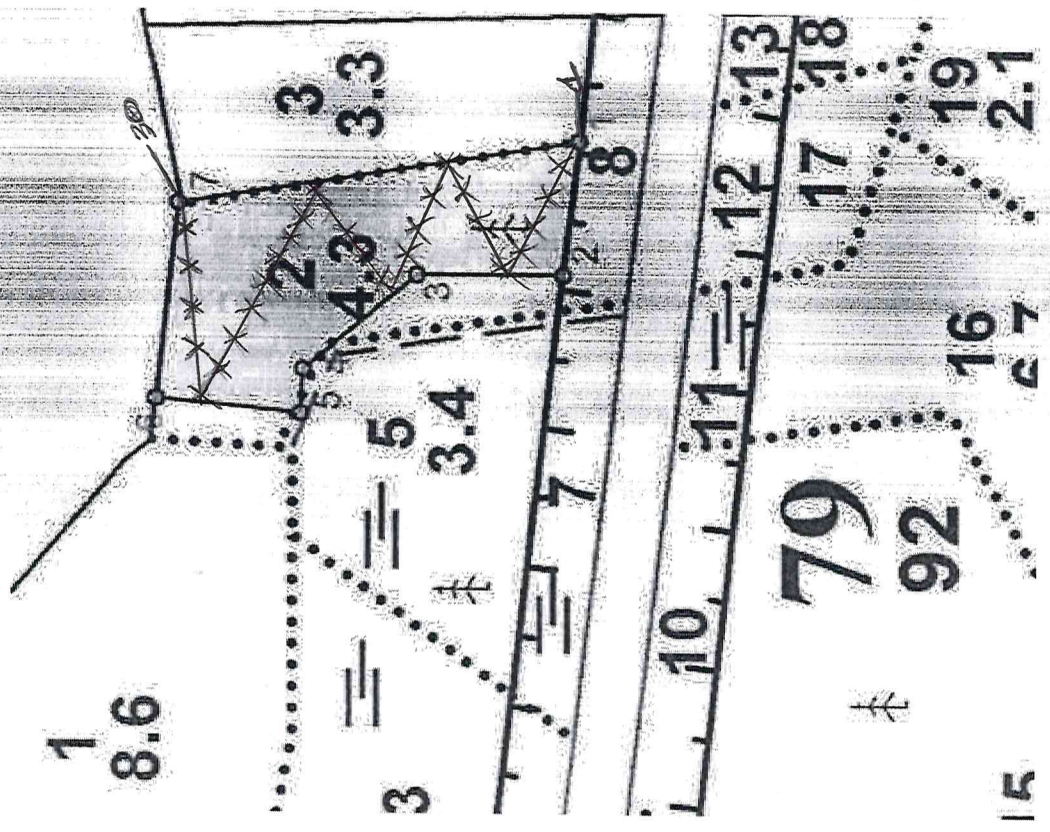
Составил (представитель
арендатора):

Начальник ЛЗУ
ООО "Термотек"
(должность)

Козырев
Роман Сергеевич
(Ф.И.О.)


(подпись)

Лесничество Любанское
Участковое лесничество Добросельское
Номер(а) лесного квартала 79
Номер(а) лесотаксационного выдела(выделов) 2
Площадь участка, с точностью до 0,0000га; 3,3



х-х-х линии хода с учетными площадками (1 — 30 шт.)

Ионов И.Н.
(подпись) (Ф.И.О)

Исполнитель(и): Лесничий Добросельского уч.лесничества
(должность)
«13» 10 2025 г.


ПЕРЕЧЕТНАЯ ВЕДОМОСТЬ
ЖИЗНЕСПОСОБНОГО ПОДРОСТА

Лесничество Любанское
Участковое лесничество
Квартал №79

Добросельское
Выдел №2

площадь 3,3га

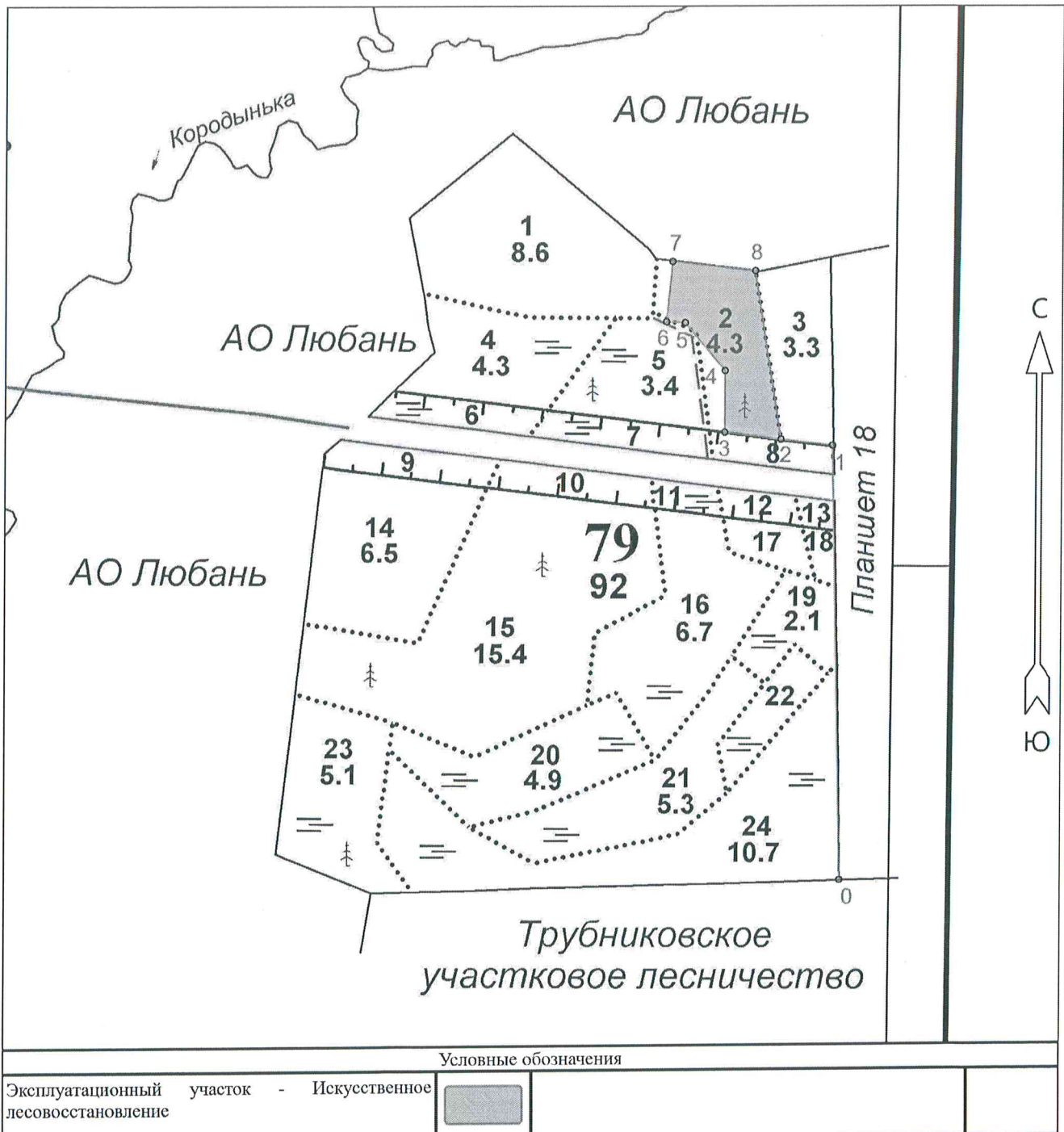
Номер пробной площади (п.п.) номера учетных площадок	Порода	Распределение подроста по высоте, шт.				Средняя высота, м	Средний возраст, лет
		Мелкий (до 0,5 м)	Средний (0,51-1,5 м)	Крупный (свыше 1,5м)	Итого		
1	2	3	4	5	6	7	8
1 4*5	Е				0		
	Б				0		
	Ос	3			3	0,5	1
2 4*5	Е				0		
	Б				0		
	Ос	4			4	0,5	1
3 4*5	Е				0		
	Б				0		
	Ос	4			4	0,5	1
4 4*5	Е				0		
	Б				0		
	Ос	3			3	0,5	1
5 4*5	Е				0		
	Б				0		
	Ос	4			4	0,5	1
6 4*5	Е				0		
	Б				0		
	Ос	2			2	0,5	1
7 4*5	Е				0		
	Б				0		
	Ос	4			4	0,5	1
8 4*5	Е				0		
	Б				0		
	Ос	2			2	0,5	1
9 4*5	Е				0		
	Б				0		
	Ос	3			3	0,5	1
10 4*5	Е				0		
	Б				0		
	Ос	3			3	0,5	1
11 4*5	Е				0		
	Б				0		
	Ос	2			2	0,5	1
12 4*5	Е				0		
	Б				0		
	Ос	3			3	0,5	1
13 4*5	Е				0		
	Б				0		
	Ос	3			3	0,5	1
14 4*5	Е				0		
	Б				0		
	Ос	4			4	0,5	1
15 4*5	Е				0		
	Б				0		
	Ос	2			2	0,5	1
16 4*5	Е				0		
	Б				0		
	Ос	3			3	0,5	1
17 4*5	Е				0		
	Б				0		
	Ос	4			4	0,5	1
18 4*5	Е				0		
	Б				0		
	Ос	3			3	0,5	1
19 4*5	Е				0		
	Б				0		
	Ос	3			3	0,5	1
20 4*5	Е				0		
	Б				0		
	Ос	2			2	0,5	1
21 4*5	Е				0		
	Б				0		
	Ос	3			3	0,5	1
22 4*5	Е				0		
	Б				0		
	Ос	4			4	0,5	1
23 4*5	Е				0		
	Б				0		
	Ос	3			3	0,5	1
24 4*5	Е				0		
	Б				0		
	Ос	3			3	0,5	1
25 4*5	Е				0		
	Б				0		
	Ос	4			4	0,5	1
26 4*5	Е				0		
	Б				0		
	Ос	4			4	0,5	1
27 4*5	Е				0		
	Б				0		
	Ос	3			3	0,5	1
28 4*5	Е				0		
	Б				0		
	Ос	3			3	0,5	1
29 4*5	Е				0		
	Б				0		
	Ос	4			4	0,5	1
30 4*5	Е				0		
	Б				0		
	Ос	3			3	0,5	1
Всего по участку подроста мягколиственных пород тыс. шт.	Б	0	0	0	0		
	Ос	95	0	0	95	0,5	1
Коэффициент перевода	Б	0,5	0,8	1,0			
	Ос	0	0	0	0		
С учетом коэффициента тыс шт./га	Б	0	0	0	0		
	Ос	792	0	0	792	0,5	1
Итого в пересчете на крупный, подроста главных (целевых) пород, шт./га	Б	0	0	0	0		
	Ос	0	0	0	0		

Исполнитель(и): лесничий  Ионов И.И.
Должность: подпись Ф.И.О.
13.10. 2025 г.

План лесного участка для проведения лесовосстановления

Ленинградская область Тосненский муниципальный район
(наименование субъекта Российской Федерации, наименование муниципального района)

Арендатор лесного участка:	ООО "Термотек"
Договор аренды лесного участка:	№ 2-2008-12-127-3 от 16 декабря 2008 года
Лесничество:	Любанское
Участковое лесничество:	Добросельское
Номер(а) лесного квартала:	79
Номер(а) лесотаксационного выдела:	2
Площадь, га:	3.3
Масштаб:	1 : 10000



Составил (представитель арендатора):

Начальник ЛЗУ
ООО "Термотек"
(должность)

Козырев
Роман Сергеевич
(Ф.И.О.)


(подпись)

Экспликация объекта			Номера точек	Азимуты линий	Длина, м
Порядковый номер характерной (поворотной) точки	Географические координаты				
	Широта	Долгота	Привязка		
			0 - 1	359°.00'	740.4
			1 - 2	277°.00'	88.2
Лесосека					
2	59.460869	31.533407	2 - 3	277°.30'	98.0
3	59.460981	31.531689	3 - 4	0°.00'	105.0
4	59.461924	31.531695	4 - 5	320°.00'	107.0
5	59.462662	31.530483	5 - 6	273°.00'	31.7
6	59.462677	31.529924	6 - 7	5°.30'	103.3
7	59.463600	31.530105	7 - 8	96°.30'	142.7
8	59.463453	31.532611	8 - 2	171°.00'	291.1

Составил (представитель
арендатора):

Начальник ЛЗУ
ООО "Термотек"
(должность)

Козырев
Роман Сергеевич
(Ф.И.О.)


(подпись)