

Проект лесовосстановления на лесном участке № 40-ЛК-33,34-9,2/2026/2026 год

Лесовосстановление: искусственное лесовосстановление

Субъект Российской Федерации: Ленинградская область

Лесной район: Балтийско-Белозёрский таёжный район

Характеристика местоположения лесного участка:

Лесничество (муниципальный район (ОКТМО)): Любанское

Участковое лесничество: Дубовицкое

Урочище (при наличии): нет данных

№ квартала учётный (№ квартала по лесоустройству): 47:12:5:37 (40)

Номер объекта: 47:12:5:37:ЛС4

№ выдела учётный (по лесоустройству): 47:12:5:37:32 (33) Площадь га: 1.9

№ выдела учётный (по лесоустройству): 47:12:5:37:34 (34) Площадь га: 7.3

Площадь лесного участка, га: 9.2

(исходные данные для проекта лесовосстановления: материалы обследования лесного участка при выборе способа лесовосстановления, план лесного участка, масштаб 1:10000 прилагаются к проекту лесовосстановления)

Характеристика лесорастительных условий лесного участка:

Рельеф участка (уклон): Равнинный

Гидрологические условия (увлажнение): Влажные

Почва: грубогумусная подзолистая суглинистая свежая

Тип леса: Сосняк черничный

Характеристика площадей лесного участка:

Вырубка

(вырубки, гари, прогалины, иные не занятые лесными насаждениями или предназначенные для лесовосстановления земли)

Характеристика вырубки:

Количество пней, тыс. штук/га: 0.31

Характер и размещение оставленных деревьев и кустарников: Отсутствуют

Степень задернения почвы: средняя

Степень минерализации почвы (% от площади лесного участка): 0

Состояние очистки от порубочных остатков и валежника (захламленность, куб.м): отсутствует (до 5 м³/га)>

а) отсутствует (до 5 куб.м/га); б) слабая (5 - 20 куб.м/га); в) средняя (20 – 50 куб.м/га); г) сильная (более 50 куб. /га)

Категория доступности для техники: доступная

а) доступная; б) требуется узкополосная расчистка без корчевки пней; в) требуется узкополосная расчистка; г) требуется широкополосная расчистка с корчевкой пней

Характеристика имеющихся подроста и молодняка лесных древесных пород:

состав пород: нет данных

средний возраст, лет: нет данных

средняя высота, м: нет данных

количество деревьев и кустарников, тыс. штук/га: нет данных

размещение их по площади лесного участка (равномерное, неравномерное, групповое): нет данных

состояние лесных насаждений и их оценка: нет данных

Проектируемый способ лесовосстановления:

искусственное лесовосстановление

(естественное лесовосстановление, искусственное лесовосстановление, комбинированное лесовосстановление (посев, посадка))

Обоснование проектируемого способа лесовосстановления основных лесных древесных пород восстанавливаемых лесов с учетом особенностей производства работ в различных категориях защитных лесов и особо защитных участках лесов:

(для лесных участков, предназначенных для проведения лесовосстановления, на которых лесовосстановительные мероприятия осуществляются лицами, указанными в подпункте "а" пункта 6 Правил, государственными (муниципальными) учреждениями, указанными в подпункте "б" пункта 6 Правил)

Отсутствие жизнеспособного подроста и молодняка главных лесообразующих пород (сосны)

Сроки и технологии (методы) выполнения работ по лесовосстановлению:

(для лесных участков, предназначенных для проведения лесовосстановления, на которых лесовосстановительные мероприятия осуществляются лицами, указанными в подпункте «а» пункта 6 Правил, государственными (муниципальными) учреждениями, указанными в подпункте "б" пункта 6 Правил)

Период лесовосстановления : с 2026 г. по достижению показателей предъявляемых к молоднякам для отнесения к землям занятыми лесными насаждениями (табл.№1 прил.№3 Правил лесовосстановления, утв. Приказом Минприроды №1024 от 29.12.2021);

весна 2026 : Механизированная частичная обработка почвы бороздами глубиной до 20 см трактором ТДТ-55 с плугом ПЛ-1 двухотвальным. Расстояние между центрами борозд – 6 м, формирование двух отвалов шириной не менее 50 см.

Борозды прямолинейные, направлены вдоль волоков, направление 3-В.

весна 2026 : создание мин.полосы шириной не менее 1,4м (по сторонам 1-2-3-4-1) протяженностью 1,520 км;

май 2026 г. : посадка ручным способом сеянцами сосны ОКС под меч Колесова в оба пласта плужных борозд. среднее расстояние в рядах (шаг посадки) 1,1 м. Среднее расстояние между рядами лесных культур: 1,0м и 5,0м. Схема смещения пород С-С-С-С-С

Количество посадочных мест на проектируемой площади: 3 тыс.шт/га; на всю площадь - 27,6 тыс. шт.

Сроки и технологии (методы) выполнения работ по агротехническим уходам:

(для лесных участков, предназначенных для проведения лесовосстановления, на которых лесовосстановительные мероприятия осуществляются лицами, указанными в подпункте «а» пункта 6 Правил, государственными (муниципальными) учреждениями, указанными в подпункте "б" пункта 6 Правил)

2027 год: ручная оправка растений от завала травой и почвой, заноса песком, размыва и выдувания почвы, выжимания морозом, уничтожение травянистой и нежелательной древесной растительности;

2027-2028 годы: уничтожением травянистой и нежелательной древесной растительности, двукратно при необходимости;

2026-2028 год: дополнение лесных культур, при необходимости.

Сроки и технологии (методы) выполнения работ по лесоводственным уходам:

(для лесных участков, предназначенных для проведения лесовосстановления, на которых лесовосстановительные мероприятия осуществляются лицами, указанными в подпункте «а» пункта 6 Правил, государственными (муниципальными) учреждениями, указанными в подпункте "б" пункта 6 Правил)

2029 год : удаление нежелательной древесной и другой растительности, однократно

Требования к используемому для лесовосстановления посадочному (посевному) материалу:

Порода	Вид посадочного материала (сеянцы, саженцы с открытой (закрытой) корневой системой, селекционная категория происхождения семян, лесосеменной район)	Возраст не менее, лет	Высота не менее, см	Диаметр корневой шейки не менее, мм
Сосна	Стандартные сеянцы с открытой корневой системой, 2 лесосеменной район	2	12	2

Характеристика посевного материала:

Порода	Класс качества семян	Селекционная категория	Место происхождения (лесосеменной район)

Требования к молоднякам, площади которых подлежат отнесению к землям, на которых расположены леса, для признания работ по лесовосстановлению завершенными:

(для лесных участков, предназначенных для проведения лесовосстановления, на которых лесовосстановительные мероприятия осуществляются лицами, указанными в подпункте "а" пункта 6 Правил, государственными (муниципальными) учреждениями, указанными в подпункте "б" пункта 6 Правил)

Порода	Возраст не менее, лет	Количество деревьев основных лесных пород не менее, тыс. штук/га	Средняя высота не менее, м
Сосна	10	2	1

Объем работ по лесовосстановлению (площадь лесовосстановления, га):

(для лесных участков, предназначенных для проведения лесовосстановления, на которых лесовосстановительные мероприятия осуществляются лицами, указанными в подпункте «а» пункта 6 Правил, государственными (муниципальными) учреждениями, указанными в подпункте "б" пункта 6 Правил)

9.2

Проектируемый объем работ по лесовосстановлению:

(для лесных участков, предназначенных для проведения лесовосстановления, на которых лесовосстановительные мероприятия осуществляются лицами, указанными в подпункте "а" пункта 6 Правил, государственными (муниципальными) учреждениями, указанными в подпункте "б" пункта 6 Правил)

площадь лесовосстановления, га: 9.2

количество жизнеспособных растений основных лесных древесных пород, тыс.

штук/га: 3

количество жизнеспособных растений основных лесных древесных пород на всей

площади, тыс. штук /га: 27.6

Исполнитель работ по лесовосстановлению:

Должность ГЕНЕРАЛЬНЫЙ ДИРЕКТОР

Наименование организации (при наличии)

Петруничев Александр Николаевич

Фамилия Имя Отчество (при наличии)

Дата 21 апреля 2026

Число, месяц, год

ДОКУМЕНТ ПОДПИСАН ЭЛЕКТРОННОЙ ПОДПИСЬЮ	
Сертификат:	978689037487984221646072418890053898465
Владелец:	АО "СОДРУЖЕСТВО"
Действителен:	с 09.12.2025 по 09.03.2027

Сведения о расположении участка леса, приведенного в проекте лесовосстановления			
Номер выдела (по лесоустройству) /кадастровый номер земельного участка	Номер объекта	Площадь участка (общая), га	Площадь лесовосстановления, га (на которой осуществляются лесовосстановительные мероприятия)
47:12:5:37:32 (33)	47:12:5:37:ЛС4	9.2	1.9
47:12:5:37:34 (34)			7.3

Площадь участка лесовосстановления				
Номер объекта	Номер начальной точки (столба)	Номер следующей точки (столба)	Координата начальной точки линии (столба) (WGS-84) (для лесных участков, расположенных на землях обороны и безопасности, система координат ГСК-2011)	
			Долгота (X)	Широта (Y)
Привязка участка лесовосстановления				
Контур участка лесовосстановления				
47:12:5:37:ЛС4	1		30.88303	59.17525
47:12:5:37:ЛС4	2		30.87956	59.17516
47:12:5:37:ЛС4	3		30.87951	59.17549
47:12:5:37:ЛС4	4		30.88054	59.17555
47:12:5:37:ЛС4	5		30.88031	59.17703
47:12:5:37:ЛС4	6		30.87887	59.1784
47:12:5:37:ЛС4	7		30.87873	59.17857
47:12:5:37:ЛС4	8		30.87899	59.17898
47:12:5:37:ЛС4	9		30.87917	59.1792
47:12:5:37:ЛС4	10		30.87986	59.1797
47:12:5:37:ЛС4	11		30.88065	59.17937
47:12:5:37:ЛС4	12		30.88156948518354	59.17977276444506
47:12:5:37:ЛС4	13		30.88228	59.17866
47:12:5:37:ЛС4	14		30.88228	59.17856

Номер объекта	Номер начальной точки (столба)	Номер следующей точки (столба)	Площадь участка лесовосстановления	
			Координата начальной точки линии (столба) (WGS-84) (для лесных участков, расположенных на землях обороны и безопасности, система координат ГСК-2011)	
			Долгота (X)	Широта (Y)
ЛС4				
47:12:5:37: ЛС4	15		30.88262	59.17809
47:12:5:37: ЛС4	16		30.88287	59.17773
47:12:5:37: ЛС4	17		30.88352	59.17742
47:12:5:37: ЛС4	18		30.883750779214115	59.17721340980469
47:12:5:37: ЛС4	19		30.88405	59.17567
47:12:5:37: ЛС4	20		30.88362	59.1757
47:12:5:37: ЛС4	21		30.88328	59.17566
47:12:5:37: ЛС4	22		30.883	59.17567
47:12:5:37: ЛС4	23		30.88303	59.17525
Привязка площади, исключенной из проекта лесовосстановления № _____				
Контур площади, исключенной из проекта лесовосстановления № _____				

Исполнитель работ по лесовосстановлению:

Должность ГЕНЕРАЛЬНЫЙ ДИРЕКТОР

Наименование организации (при наличии)

Петруничев Александр Николаевич

Фамилия Имя Отчество (при наличии)

Дата 21 апреля 2026

Число, месяц, год

ДОКУМЕНТ ПОДПИСАН ЭЛЕКТРОННОЙ ПОДПИСЬЮ	
Сертификат:	978689037487984221646072418890053898465
Владелец:	АО "СОДРУЖЕСТВО"
Действителен:	с 09.12.2025 по 09.03.2027

АКТ
ОБСЛЕДОВАНИЯ УЧАСТКА
ПРИ ВЫБОРЕ СПОСОБА И ТЕХНОЛОГИИ ЛЕСОВОССТАНОВЛЕНИЯ

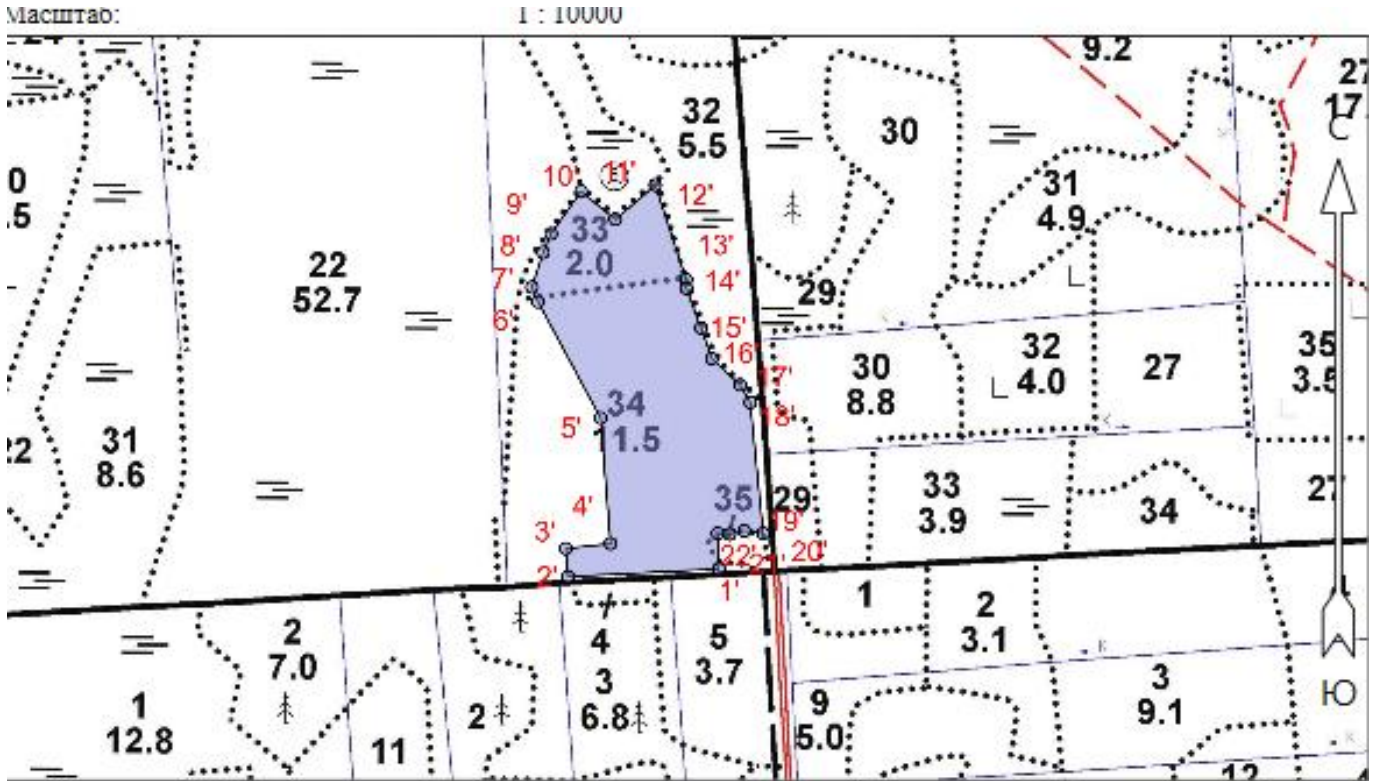
1. Лесничество Любанское
2. Участковое лесничество Дубовицкое
3. Номер(а) лесного квартала 40
4. Номер(а) лесотаксационного выдела (выделов): 33 (1,9 га), 34 (7,3 га).
5. Площадь участка, с точностью до 0,0000 га: 9,2 га
6. План лесного участка (прилагается к акту)
7. Категория площадей участка лесовосстановления: вырубка 2024 г
(вырубка, гарь, иная (год, месяц))
8. Наименование организации и основания возникновения обязательств лесная декларация № 1-2024 от 05.08.2024 г. договор аренды лесного участка № 2-2008-12-62-3 от 09.12.2008 г..
(номер договора аренды лесного участка, постоянного (бессрочного) пользования, безвозмездного пользования, сервитута, номер лесной декларации, основания для перевода в земли иных категорий)
9. Исходный породный состав участка лесовосстановления: 5С1Е2Б2Ос+Олс
(до вырубки, гари, гибели)
10. Условия для работы техники:
 - 10.1. Количество пней 315 шт./га, средний диаметр 32 см
 - 10.2. Захламленность, м³/га отсутствует
(отсутствует - менее 5 м³/га, слабая - 5 - 20 м³/га, средняя - 20 - 50 м³/га, сильная > 50 м³/га)
 - 10.3. Доступность для работы техники доступна без расчистки и раскорчевки пней
11. Характеристика природно-климатических и лесорастительных условий лесного участка:
 - 11.1. Лесорастительная зона Балтийско – Белозерский таежный район
 - 11.2. Лесной район Таежный
 - 11.3. Целевое назначение лесов Эксплуатационные леса
 - 11.4. Рельеф - равнинный
 - 11.5. Почва – грубогумусная подзолистая суглинистая свежая
(тип, степень увлажнения, механический состав)
 - 11.6. Тип леса (тип вырубки, тип лесорастительных условий) ЧС-А2 сосняк черничный свежий, свежий тип вырубки – Кипрейный (К)
 - 11.7. Степень задернения почвы Средняя 31-50% травяной, степень покрытия 0,4-0,6
(отсутствует - до 10%%, слабая – 11-30%%, средняя – 31-50%%, сильная >50%%)
12. Характеристика подроста главных (целевых) пород (перечетная ведомость прилагается):
 - 12.1. Средняя высота
 - 12.2. Средний возраст
 - 12.3. Количество, всего тыс.шт./га, в том числе по породам: тыс.шт./га
 - 12.4. Категория густоты
 - 12.5. Распределение по площади
(редкий, средний, густой, равномерное, неравномерное, групповое)
 - 12.6. Жизнеспособность подроста
(жизнеспособный, нежизнеспособный)
13. Характеристика возобновления мягколиственных пород:
 - 13.1. Порода отсутствует,
 - 13.2. Количество тыс.шт./га,
 - 13.3. Средняя высота м
14. Источники обсеменения отсутствуют
(порода, источник: одиночные (шт./га), куртины, полосы, стены леса)
15. Характеристика санитарного состояния в связи с отсутствием на восстанавливаемой площади признаков заселения вредными организмами, обследование не проводилось
(заселенность вредными организмами, болезни леса)
16. Предложения для разработки проекта лесовосстановления:
 - 16.1. Способ лесовосстановления: искусственный (посадка лесных культур)
(естественный, искусственный, комбинированный)
 - 16.2. Главные (целевые) породы: Сосна
 - 16.3. Срок лесовосстановления: с 2026 г. и по достижению показателей, требуемых к молоднякам, по количеству деревьев основных пород и средней высоте, площади которых подлежат отнесению

	Ос	-	-	-	-	-	-
14	Е	-	-	-	-	-	-
	Б	-	-	-	-	-	-
	Ос	-	-	-	-	-	-
15	Е	-	-	-	-	-	-
	Б	-	-	-	-	-	-
	Ос	-	-	-	-	-	-
16	Е	-	-	-	-	-	-
	Б	-	-	-	-	-	-
	Ос	-	-	-	-	-	-
17	Е	-	-	-	-	-	-
	Б	-	-	-	-	-	-
	Ос	-	-	-	-	-	-
18	Е	-	-	-	-	-	-
	Б	-	-	-	-	-	-
	Ос	-	-	-	-	-	-
19	Е	-	-	-	-	-	-
	Б	-	-	-	-	-	-
	Ос	-	-	-	-	-	-
20	Е	-	-	-	-	-	-
	Б	-	-	-	-	-	-
	Ос	-	-	-	-	-	-
21	Е	-	-	-	-	-	-
	Б	-	-	-	-	-	-
	Ос	-	-	-	-	-	-
22	Е	-	-	-	-	-	-
	Б	-	-	-	-	-	-
	Ос	-	-	-	-	-	-
23	Е	-	-	-	-	-	-
	Б	-	-	-	-	-	-
	Ос	-	-	-	-	-	-
24	Е	-	-	-	-	-	-
	Б	-	-	-	-	-	-
	Ос	-	-	-	-	-	-
25	Е	-	-	-	-	-	-
	Б	-	-	-	-	-	-
	Ос	-	-	-	-	-	-
26	Е	-	-	-	-	-	-
	Б	-	-	-	-	-	-
	Ос	-	-	-	-	-	-
27	Е	-	-	-	-	-	-
	Б	-	-	-	-	-	-
	Ос	-	-	-	-	-	-
28	Е	-	-	-	-	-	-
	Б	-	-	-	-	-	-
	Ос	-	-	-	-	-	-
29	Е	-	-	-	-	-	-
	Б	-	-	-	-	-	-
	Ос	-	-	-	-	-	-
30	Е	-	-	-	-	-	-
	Б	-	-	-	-	-	-
	Ос	-	-	-	-	-	-
Всего по участку подростов мягколиственных пород, тыс. шт.	Б	-	-	-	-	-	-
	Ос	-	-	-	-	-	-
Всего по участку подростов целевых пород		-	-	-	-	-	-

Коэффициент перевода		0,5	0,8	1,0	-	-	-
С учетом коэффициента		-	5	5	10	1,0	20
Итого в пересчете на крупный, подроста главных (целевых) пород, тыс. штук/га		-	-	-	-	-	-
Итого в пересчете на крупный, мягколиственных пород, тыс. штук/га	Б	-	-	-	-	-	-
	Ос	-	-	-	-	-	-

План участка для проведения лесовосстановления

Лесничество Любанское
 Участковое лесничество Дубовицкое
 Номер(а) лесного квартала 40
 Номер(а) лесотаксационного выдела (выделов): 33,34
 Площадь участка, с точностью до 0,0000 га 9,2
 Масштаб 1:10 000



Условные обозначения

Эксплуатационный участок		Неэксплуатационный участок	
--------------------------	--	----------------------------	--

Экспликация участка

Номера точек	Географические координаты		Азимуты линий		Длина, м		
	Широта	Долгота					
Объект							
Категория земель	Площадь участка, га	Номера точек	Географические координаты		Азимуты линий	Длина, м	
			Широта	Долгота			
Полигон 2	9.20	1'	59° 10'	30° 52'	1' - 2'	267°.06'	
			30.90000"	58.90800"			
		2'	59° 10'	30° 52'	2' - 3'	355°.34'	36.8
			30.57600"	46.41600"			
		3'	59° 10'	30° 52'	3' - 4'	83°.31'	59.1
			31.76400"	46.23600"			

4'	59° 10' 31.98000"	30° 52' 49.94400"	4' - 5'	355°.27'	165.3
5'	59° 10' 37.30800"	30° 52' 49.11600"	5' - 6'	331°.42'	173.2
6'	59° 10' 42.24000"	30° 52' 43.93200"	6' - 7'	337°.08'	20.5
7'	59° 10' 42.85200"	30° 52' 43.42800"	7' - 8'	18°.00'	48.0
8'	59° 10' 44.32800"	30° 52' 44.36400"	8' - 9'	22°.45'	26.6
9'	59° 10' 45.12000"	30° 52' 45.01200"	9' - 10'	35°.16'	68.2
10'	59° 10' 46.92000"	30° 52' 47.49600"	10' - 11'	129°.12'	58.1
11'	59° 10' 45.73200"	30° 52' 50.34000"	11' - 12'	49°.28'	69.0
12'	59° 10' 47.18195"	30° 52' 53.65015"	12' - 13'	161°.53'	130.3
13'	59° 10' 43.17600"	30° 52' 56.20800"	13' - 14'	180°.00'	11.1
14'	59° 10' 42.81600"	30° 52' 56.20800"	14' - 15'	159°.40'	55.8
15'	59° 10' 41.12400"	30° 52' 57.43200"	15' - 16'	160°.25'	42.5
16'	59° 10' 39.82800"	30° 52' 58.33200"	16' - 17'	132°.57'	50.6
17'	59° 10' 38.71200"	30° 53' 00.67200"	17' - 18'	150°.13'	26.5
18'	59° 10' 37.96828"	30° 53' 01.50281"	18' - 19'	174°.20'	172.7
19'	59° 10' 32.41200"	30° 53' 02.58000"	19' - 20'	277°.45'	24.8
20'	59° 10' 32.52000"	30° 53' 01.03200"	20' - 21'	257°.04'	19.9
21'	59° 10' 32.37600"	30° 52' 59.80800"	21' - 22'	273°.59'	16.0
22'	59° 10' 32.41200"	30° 52' 58.80000"	22' - 1'	177°.54'	46.8

Лесничий Дубовицкого уч. лес-ва:
25 марта 2026 года



Иванов К.А.