

Проект лесовосстановления на лесном участке № 44-ЛК-12-14,6/2026/2026 год

Лесовосстановление: искусственное лесовосстановление

Субъект Российской Федерации: Ленинградская область

Лесной район: Балтийско-Белозёрский таёжный район

Характеристика местоположения лесного участка:

Лесничество (муниципальный район (ОКТМО)): Любанское

Участковое лесничество: Дубовицкое

Урочище (при наличии): нет данных

№ квартала учётный (№ квартала по лесоустройству): 47:12:5:36 (44)

Номер объекта: 47:12:5:36:ЛС1

№ выдела учётный (по лесоустройству): 47:12:5:36:17 (17) Площадь га: 14.5

Площадь лесного участка, га: 14.5

(исходные данные для проекта лесовосстановления: материалы обследования лесного участка при выборе способа лесовосстановления, план лесного участка, масштаб 1:10000 прилагаются к проекту лесовосстановления)

Характеристика лесорастительных условий лесного участка:

Рельеф участка (уклон): Равнинный

Гидрологические условия (увлажнение): Влажные

Почва: грубогумусная подзолистая суглинистая свежая

Тип леса: Ельник кисличный

Характеристика площадей лесного участка:

Вырубка

(вырубки, гари, прогалины, иные не занятые лесными насаждениями или предназначенные для лесовосстановления земли)

Характеристика вырубки:

Количество пней, тыс. штук/га: 0.3

Характер и размещение оставленных деревьев и кустарников: Отсутствуют

Степень задернения почвы: средняя

Степень минерализации почвы (% от площади лесного участка): 0

Состояние очистки от порубочных остатков и валежника (захламленность, куб.м): отсутствует (до 5 м³/га)>

а) отсутствует (до 5 куб.м/га); б) слабая (5 - 20 куб.м/га); в) средняя (20 – 50 куб.м/га); г) сильная (более 50 куб. /га)

Категория доступности для техники: доступная

а) доступная; б) требуется узкополосная расчистка без корчевки пней; в) требуется узкополосная расчистка; г) требуется широкополосная расчистка с корчевкой пней

Характеристика имеющихся подроста и молодняка лесных древесных пород:

состав пород: нет данных

средний возраст, лет: нет данных

средняя высота, м: нет данных

количество деревьев и кустарников, тыс. штук/га: нет данных

размещение их по площади лесного участка (равномерное, неравномерное, групповое): нет данных

состояние лесных насаждений и их оценка: нет данных

Проектируемый способ лесовосстановления:

искусственное лесовосстановление

(естественное лесовосстановление, искусственное лесовосстановление, комбинированное лесовосстановление (посев, посадка))

Обоснование проектируемого способа лесовосстановления основных лесных древесных пород восстанавливаемых лесов с учетом особенностей производства работ в различных категориях защитных лесов и особо защитных участках лесов:

(для лесных участков, предназначенных для проведения лесовосстановления, на которых лесовосстановительные мероприятия осуществляются лицами, указанными в подпункте "а" пункта 6 Правил, государственными (муниципальными) учреждениями, указанными в подпункте "б" пункта 6 Правил)

Отсутствие жизнеспособного подроста и молодняка главных лесообразующих пород (ели)

Сроки и технологии (методы) выполнения работ по лесовосстановлению:

(для лесных участков, предназначенных для проведения лесовосстановления, на которых лесовосстановительные мероприятия осуществляются лицами, указанными в подпункте «а» пункта 6 Правил, государственными (муниципальными) учреждениями, указанными в подпункте "б" пункта 6 Правил)

Период лесовосстановления : с 2026 г. по достижению показателей предъявляемых к молоднякам

для отнесения к землям занятыми лесными насаждениями (табл.№1 прил.№3 Правил

лесовосстановления, утв. Приказом Минприроды №1024 от 29.12.2021);

весна 2026 : Механизированная частичная обработка почвы бороздами глубиной до 20 см трактором

ТДТ-55 с плугом ПЛ-1 двухотвальным. Расстояние между центрами борозд – 6 м, формирование

двух отвалов шириной не менее 50 см.

Борозды прямолинейные, направлены вдоль волоков, направление 3-В.

весна 2026 : создание мин.полосы шириной не менее 1,4м (по сторонам 1-2-3-4-1) протяженностью

1,852 км;

май 2026 г. : посадка ручным способом сеянцами ели ОКС под меч Колесова в оба пласта

плужных борозд. среднее расстояние в рядах (шаг посадки) 1,1 м. Среднее расстояние между рядами

лесных культур: 1,0м и 5,0м. Схема смещения пород Е-Е-Е-Е-Е

Количество посадочных мест на проектируемой площади: 3 тыс.шт/га; на всю площадь - 43,5 тыс.

шт.

Сроки и технологии (методы) выполнения работ по агротехническим уходам:

(для лесных участков, предназначенных для проведения лесовосстановления, на которых лесовосстановительные мероприятия осуществляются лицами, указанными в подпункте «а» пункта 6 Правил, государственными (муниципальными) учреждениями, указанными в подпункте "б" пункта 6 Правил)

2027 год: ручная оправка растений от завала травой и почвой, заноса песком, размыва и выдувания

почвы, выжимания морозом, уничтожение травянистой и нежелательной древесной растительности;

2027-2028 годы: уничтожением травянистой и нежелательной древесной растительности, двукратно

при необходимости;

2026-2028 год: дополнение лесных культур, при необходимости.

Сроки и технологии (методы) выполнения работ по лесоводственным уходам:

(для лесных участков, предназначенных для проведения лесовосстановления, на которых лесовосстановительные мероприятия осуществляются лицами, указанными в подпункте «а» пункта 6 Правил, государственными (муниципальными) учреждениями, указанными в подпункте "б" пункта 6 Правил)

2029 год : удаление нежелательной древесной и другой растительности, однократно

Требования к используемому для лесовосстановления посадочному (посевному) материалу:

| Порода | Вид посадочного материала (сеянцы, саженцы с открытой (закрытой) корневой системой, селекционная категория происхождения семян, лесосеменной район) | Возраст не менее, лет | Высота не менее, см | Диаметр корневой шейки не менее, мм |
|--------|--|-----------------------|---------------------|-------------------------------------|
| Ель | Стандартные сеянцы с открытой корневой системой, 3 лесосеменной район | 3 | 12 | 2 |

Характеристика посевного материала:

| Порода | Класс качества семян | Селекционная категория | Место происхождения (лесосеменной район) |
|--------|----------------------|------------------------|---|
| | | | |

Требования к молоднякам, площади которых подлежат отнесению к землям, на которых расположены леса, для признания работ по лесовосстановлению завершенными:

(для лесных участков, предназначенных для проведения лесовосстановления, на которых лесовосстановительные мероприятия осуществляются лицами, указанными в подпункте "а" пункта 6 Правил, государственными (муниципальными) учреждениями, указанными в подпункте "б" пункта 6 Правил)

| Порода | Возраст не менее, лет | Количество деревьев основных лесных пород не менее, тыс. штук/га | Средняя высота не менее, м |
|--------|-----------------------|--|----------------------------|
| Ель | 9 | 1.7 | 0.7 |

Объем работ по лесовосстановлению (площадь лесовосстановления, га):

(для лесных участков, предназначенных для проведения лесовосстановления, на которых лесовосстановительные мероприятия осуществляются лицами, указанными в подпункте «а» пункта 6 Правил, государственными (муниципальными) учреждениями, указанными в подпункте "б" пункта 6 Правил)

14.5

Проектируемый объем работ по лесовосстановлению:

(для лесных участков, предназначенных для проведения лесовосстановления, на которых лесовосстановительные мероприятия осуществляются лицами, указанными в подпункте "а" пункта 6 Правил, государственными (муниципальными) учреждениями, указанными в подпункте "б" пункта 6 Правил)

площадь лесовосстановления, га: 14.5

количество жизнеспособных растений основных лесных древесных пород, тыс.

штук/га: 3

количество жизнеспособных растений основных лесных древесных пород на всей

площади, тыс. штук /га: 43.5

Исполнитель работ по лесовосстановлению:

Должность ГЕНЕРАЛЬНЫЙ ДИРЕКТОР

Наименование организации (при наличии)

Петруничев Александр Николаевич

Фамилия Имя Отчество (при наличии)

Дата 24 апреля 2026

Число, месяц, год

| ДОКУМЕНТ ПОДПИСАН ЭЛЕКТРОННОЙ ПОДПИСЬЮ | |
|---|---|
| Сертификат: | 978689037487984221646072418890053898465 |
| Владелец: | АО "СОДРУЖЕСТВО" |
| Действителен: | с 09.12.2025 по 09.03.2027 |

| Сведения о расположении участка леса, приведенного в проекте лесовосстановления | | | |
|---|----------------|-----------------------------|--|
| Номер выдела (по лесоустройству) / кадастровый номер земельного участка | Номер объекта | Площадь участка (общая), га | Площадь лесовосстановления, га (на которой осуществляются лесовосстановительные мероприятия) |
| 47:12:5:36:17 (17) | 47:12:5:36:ЛС1 | 14.5 | 14.5 |

| Площадь участка лесовосстановления | | | | |
|---|--------------------------------|--------------------------------|--|-------------------|
| Номер объекта | Номер начальной точки (столба) | Номер следующей точки (столба) | Координата начальной точки линии (столба) (WGS-84) (для лесных участков, расположенных на землях обороны и безопасности, система координат ГСК-2011) | |
| | | | Долгота (X) | Широта (Y) |
| Привязка участка лесовосстановления | | | | |
| Контур участка лесовосстановления | | | | |
| 47:12:5:36:ЛС1 | 1 | | 30.939613535307178 | 59.18040615239184 |
| 47:12:5:36:ЛС1 | 2 | | 30.944360867 | 59.177217525 |
| 47:12:5:36:ЛС1 | 3 | | 30.943642365034048 | 59.18392075477249 |
| 47:12:5:36:ЛС1 | 4 | | 30.941181293740065 | 59.18410759972444 |
| 47:12:5:36:ЛС1 | 5 | | 30.939356159238105 | 59.18412767571146 |
| 47:12:5:36:ЛС1 | 6 | | 30.939528381240727 | 59.18130324414115 |
| 47:12:5:36:ЛС1 | 7 | | 30.939613535307178 | 59.18040615239184 |
| Привязка площади, исключенной из проекта лесовосстановления № | | | | |
| Контур площади, исключенной из проекта лесовосстановления № | | | | |

Исполнитель работ по лесовосстановлению:

Должность ГЕНЕРАЛЬНЫЙ ДИРЕКТОР

Наименование организации (при наличии)

Петруничев Александр Николаевич

Фамилия Имя Отчество (при наличии)

Дата 24 апреля 2026

Число, месяц, год

| ДОКУМЕНТ ПОДПИСАН ЭЛЕКТРОННОЙ ПОДПИСЬЮ | |
|---|---|
| Сертификат: | 978689037487984221646072418890053898465 |
| Владелец: | АО "СОДРУЖЕСТВО" |
| Действителен: | с 09.12.2025 по 09.03.2027 |

АКТ
ОБСЛЕДОВАНИЯ УЧАСТКА
ПРИ ВЫБОРЕ СПОСОБА И ТЕХНОЛОГИИ ЛЕСОВОССТАНОВЛЕНИЯ

1. Лесничество Любанское
2. Участковое лесничество Дубовицкое
3. Номер(а) лесного квартала 44
4. Номер(а) лесотаксационного выдела (выделов): 17 (14,5 га).
5. Площадь участка, с точностью до 0,0000 га: 14,5 га
6. План лесного участка (прилагается к акту)
7. Категория площадей участка лесовосстановления: вырубка 2021 г
(вырубка, гарь, иная (год, месяц))
8. Наименование организации и основания возникновения обязательств лесная декларация № 28-2021 от 13.09.2021г. договор аренды лесного участка № 2-2008-12-62-3 от 09.12.2008 г..
(номер договора аренды лесного участка, постоянного (бессрочного) пользования, безвозмездного пользования, сервитута, номер лесной декларации, основания для перевода в земли иных категорий)
9. Исходный породный состав участка лесовосстановления: 6Ос3Б1Олс
(до вырубки, гари, гибели)
10. Условия для работы техники:
 - 10.1. Количество пней 340 шт./га, средний диаметр 34 см
 - 10.2. Захламленность, м³/га отсутствует
(отсутствует - менее 5 м³/га, слабая - 5 - 20 м³/га, средняя - 20 - 50 м³/га, сильная > 50 м³/га)
 - 10.3. Доступность для работы техники доступна без расчистки и раскорчевки пней
11. Характеристика природно-климатических и лесорастительных условий лесного участка:
 - 11.1. Лесорастительная зона Балтийско – Белозерский таежный район
 - 11.2. Лесной район Таежный
 - 11.3. Целевое назначение лесов Эксплуатационные леса
 - 11.4. Рельеф - равнинный
 - 11.5. Почва – грубогумусная подзолистая суглинистая свежая
(тип, степень увлажнения, механический состав)
 - 11.6. Тип леса (тип вырубки, тип лесорастительных условий) КС С2 ельник кисличный, тип вырубки – Вейниковый (В)
 - 11.7. Степень задернения почвы Средняя 31-50% травяной, степень покрытия 0,4-0,6
(отсутствует - до 10%%, слабая – 11-30%%, средняя – 31-50%%, сильная >50%%)
12. Характеристика подроста главных (целевых) пород (перечетная ведомость прилагается):
 - 12.1. Средняя высота
 - 12.2. Средний возраст
 - 12.3. Количество, всего тыс.шт./га, в том числе по породам: тыс.шт./га
 - 12.4. Категория густоты
 - 12.5. Распределение по площади
(редкий, средний, густой, равномерное, неравномерное, групповое)
 - 12.6. Жизнеспособность подроста
(жизнеспособный, нежизнеспособный)
13. Характеристика возобновления мягколиственных пород:
 - 13.1. Порода отсутствует,
 - 13.2. Количество тыс.шт./га,
 - 13.3. Средняя высота м
14. Источники обсеменения отсутствуют
(порода, источник: одиночные (шт./га), куртины, полосы, стены леса)
15. Характеристика санитарного состояния в связи с отсутствием на восстанавливаемой площади признаков заселения вредными организмами, обследование не проводилось
(заселенность вредными организмами, болезни леса)
16. Предложения для разработки проекта лесовосстановления:
 - 16.1. Способ лесовосстановления: искусственный (посадка лесных культур)
(естественный, искусственный, комбинированный)
 - 16.2. Главные (целевые) породы: ель европейская
 - 16.3. Срок лесовосстановления: с 2026 г. и по достижению показателей, требуемых к молоднякам, по количеству деревьев основных пород и средней высоте, площади которых подлежат отнесению

ПЕРЕЧЕТНАЯ ВЕДОМОСТЬ
ЖИЗНЕСПОСОБНОГО ПОДРОСТА ПРИ ОБСЛЕДОВАНИИ
УЧАСТКА № 2/2026 ГОД ЛЕСОВОССТАНОВЛЕНИЯ

Лесничество Любанское

Участковое лесничество Дубовицкое

Номер(а) лесного квартала 44

Номер(а) лесотаксационного выдела (выделов): 17

Площадь участка, с точностью до 0,0000 га: 14,5 га

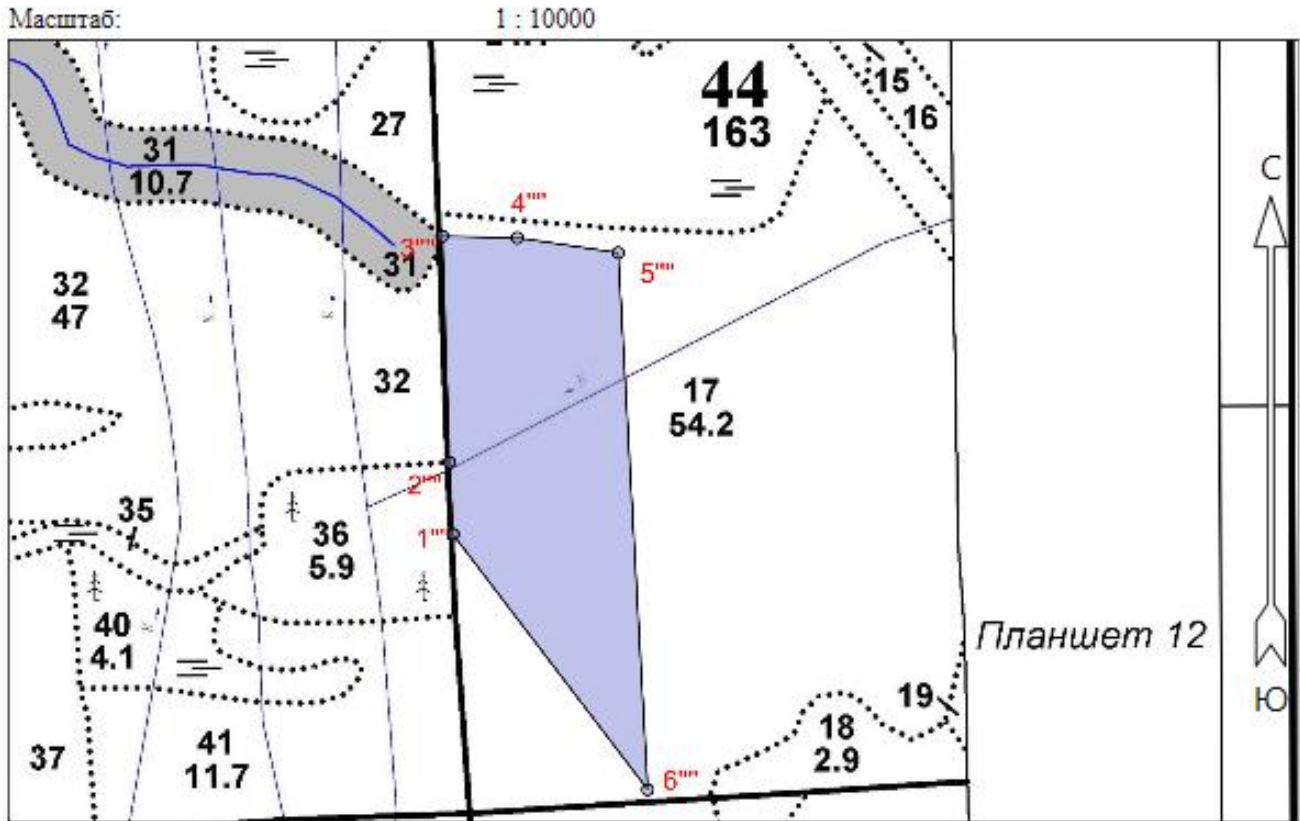
| Номер пробной площади (п.п.) номера учетных площадок | Порода | Распределение подроста по высоте, шт. | | | | Средняя высота, м | Средний возраст, лет |
|---|--------|---------------------------------------|------------------------------|--------------------------|-------|----------------------|-------------------------|
| | | Мелкий (до 0,5 м) | Средний (0,51 - 1,5 м) | Крупный (свыше 1,5 м) | Итого | | |
| 1 | Е | - | - | - | - | - | - |
| | Б | - | - | - | - | - | - |
| | Ос | - | - | - | - | - | - |
| 2 | Е | - | - | - | - | - | - |
| | Б | - | - | - | - | - | - |
| | Ос | - | - | - | - | - | - |
| 3 | Е | - | - | - | - | - | - |
| | Б | - | - | - | - | - | - |
| | Ос | - | - | - | - | - | - |
| 4 | Е | - | - | - | - | - | - |
| | Б | - | - | - | - | - | - |
| | Ос | - | - | - | - | - | - |
| 5 | Е | - | - | - | - | - | - |
| | Б | - | - | - | - | - | - |
| | Ос | - | - | - | - | - | - |
| 6 | Е | - | - | - | - | - | - |
| | Б | - | - | - | - | - | - |
| | Ос | - | - | - | - | - | - |
| 7 | Е | - | - | - | - | - | - |
| | Б | - | - | - | - | - | - |
| | Ос | - | - | - | - | - | - |
| 8 | Е | - | - | - | - | - | - |
| | Б | - | - | - | - | - | - |
| | Ос | - | - | - | - | - | - |
| 9 | Е | - | - | - | - | - | - |
| | Б | - | - | - | - | - | - |
| | Ос | - | - | - | - | - | - |
| 10 | Е | - | - | - | - | - | - |
| | Б | - | - | - | - | - | - |
| | Ос | - | - | - | - | - | - |
| 11 | Е | - | - | - | - | - | - |
| | Б | - | - | - | - | - | - |
| | Ос | - | - | - | - | - | - |
| 12 | Е | - | - | - | - | - | - |
| | Б | - | - | - | - | - | - |
| | Ос | - | - | - | - | - | - |
| 13 | Е | - | - | - | - | - | - |
| | Б | - | - | - | - | - | - |

| | | | | | | | |
|---|----|---|---|---|---|---|---|
| | Ос | - | - | - | - | - | - |
| 14 | Е | - | - | - | - | - | - |
| | Б | - | - | - | - | - | - |
| | Ос | - | - | - | - | - | - |
| 15 | Е | - | - | - | - | - | - |
| | Б | - | - | - | - | - | - |
| | Ос | - | - | - | - | - | - |
| 16 | Е | - | - | - | - | - | - |
| | Б | - | - | - | - | - | - |
| | Ос | - | - | - | - | - | - |
| 17 | Е | - | - | - | - | - | - |
| | Б | - | - | - | - | - | - |
| | Ос | - | - | - | - | - | - |
| 18 | Е | - | - | - | - | - | - |
| | Б | - | - | - | - | - | - |
| | Ос | - | - | - | - | - | - |
| 19 | Е | - | - | - | - | - | - |
| | Б | - | - | - | - | - | - |
| | Ос | - | - | - | - | - | - |
| 20 | Е | - | - | - | - | - | - |
| | Б | - | - | - | - | - | - |
| | Ос | - | - | - | - | - | - |
| 21 | Е | - | - | - | - | - | - |
| | Б | - | - | - | - | - | - |
| | Ос | - | - | - | - | - | - |
| 22 | Е | - | - | - | - | - | - |
| | Б | - | - | - | - | - | - |
| | Ос | - | - | - | - | - | - |
| 23 | Е | - | - | - | - | - | - |
| | Б | - | - | - | - | - | - |
| | Ос | - | - | - | - | - | - |
| 24 | Е | - | - | - | - | - | - |
| | Б | - | - | - | - | - | - |
| | Ос | - | - | - | - | - | - |
| 25 | Е | - | - | - | - | - | - |
| | Б | - | - | - | - | - | - |
| | Ос | - | - | - | - | - | - |
| 26 | Е | - | - | - | - | - | - |
| | Б | - | - | - | - | - | - |
| | Ос | - | - | - | - | - | - |
| 27 | Е | - | - | - | - | - | - |
| | Б | - | - | - | - | - | - |
| | Ос | - | - | - | - | - | - |
| 28 | Е | - | - | - | - | - | - |
| | Б | - | - | - | - | - | - |
| | Ос | - | - | - | - | - | - |
| 29 | Е | - | - | - | - | - | - |
| | Б | - | - | - | - | - | - |
| | Ос | - | - | - | - | - | - |
| 30 | Е | - | - | - | - | - | - |
| | Б | - | - | - | - | - | - |
| | Ос | - | - | - | - | - | - |
| Всего по участку подростов мягколиственных пород, тыс. шт. | Б | - | - | - | - | - | - |
| | Ос | - | - | - | - | - | - |
| Всего по участку подростов (целевых) пород | | - | - | - | - | - | - |

| | | | | | | | |
|---|----|-----|-----|-----|----|-----|----|
| Коэффициент перевода | | 0,5 | 0,8 | 1,0 | - | - | - |
| С учетом коэффициента | | - | 5 | 5 | 10 | 1,0 | 20 |
| Итого в пересчете на крупный, подроста главных (целевых) пород, тыс. штук/га | | - | - | - | - | - | - |
| Итого в пересчете на крупный, мягколиственных пород, тыс. штук/га | Б | - | - | - | - | - | - |
| | Ос | - | - | - | - | - | - |


План участка для проведения лесовосстановления

Лесничество Любанское
 Участковое лесничество Дубовицкое
 Номер(а) лесного квартала 44
 Номер(а) лесотаксационного выдела (выделов): 17
 Площадь участка, с точностью до 0,0000 га 14,5 га
 Масштаб 1:10 000



Экспликация участка

| Номера точек | Географические координаты | | Азимуты линий | Длина, м | | | |
|------------------|---------------------------|--------------|---------------------------|------------|---------------|----------|-------|
| | Широта | Долгота | | | | | |
| Объект | | | | | | | |
| Категория земель | Площадь участка, га | Номера точек | Географические координаты | | Азимуты линий | Длина, м | |
| | | | Широта | Долгота | | | |
| Полигон 5 | 14,54 | 1'' | 59° 10' | 30° 56' | 1'' - | 357° 13' | 100,0 |
| | | | 49.46215'' | 22.60873'' | 2'' | | |
| | | 2'' | 59° 10' | 30° 56' | 2'' - | 358° 13' | 314,6 |
| | | | 52.69168'' | 22.30217'' | 3'' | | |
| | | 3'' | 59° 11' | 30° 56' | 3'' - | 91° 14' | 104,1 |
| | | | 02.85963'' | 21.68217'' | 4'' | | |
| 4'' | 59° 11' | 30° 56' | 4'' - | 98° 26' | 141,9 | | |
| | 02.78736'' | 28.25266'' | 5'' | | | | |
| 5'' | 59° 11' | 30° 56' | 5'' - | 176° 51' | 747,3 | | |
| | 02.11472'' | 37.11251'' | 6'' | | | | |
| 6'' | 59° 10' | 30° 56' | 6'' - | 322° 40' | 446,4 | | |
| | 37.98309'' | 39.69912'' | 1'' | | | | |

Лесничий Дубовицкого уч. лес-ва:  Иванов К.А.
 16 марта 2026 года