

## Проект лесовосстановления на лесном участке № 44-ЛК-12-14,6/2026/2026 год

Лесовосстановление: искусственное лесовосстановление

Субъект Российской Федерации: Ленинградская область

Лесной район: Балтийско-Белозёрский таёжный район

### Характеристика местоположения лесного участка:

Лесничество (муниципальный район (ОКТМО)): Любанское

Участковое лесничество: Дубовицкое

Урочище (при наличии): нет данных

№ квартала учётный (№ квартала по лесоустройству): 47:12:5:36 ( 44 )

Номер объекта: 47:12:5:36:ЛС1

№ выдела учётный (по лесоустройству): 47:12:5:36:17 ( 17 ) Площадь га: 2.4

Площадь лесного участка, га: 2.4

*(исходные данные для проекта лесовосстановления: материалы обследования лесного участка при выборе способа лесовосстановления, план лесного участка, масштаб 1:10000 прилагаются к проекту лесовосстановления)*

### Характеристика лесорастительных условий лесного участка:

Рельеф участка (уклон): Равнинный

Гидрологические условия (увлажнение): Влажные

Почва: грубогумусная подзолистая суглинистая свежая

Тип леса: Ельник кисличный

### Характеристика площадей лесного участка:

#### Вырубка

*(вырубки, гари, прогалины, иные не занятые лесными насаждениями или предназначенные для лесовосстановления земли)*

### Характеристика вырубки:

Количество пней, тыс. штук/га: 0.3

Характер и размещение оставленных деревьев и кустарников: Отсутствуют

Степень задернения почвы: средняя

Степень минерализации почвы (% от площади лесного участка): 0

Состояние очистки от порубочных остатков и валежника (захламленность, куб.м): отсутствует (до 5 м<sup>3</sup>/га)>

*а) отсутствует (до 5 куб.м/га); б) слабая (5 - 20 куб.м/га); в) средняя (20 – 50 куб.м/га); г) сильная (более 50 куб. /га)*

Категория доступности для техники: доступная

*а) доступная; б) требуется узкополосная расчистка без корчевки пней; в) требуется узкополосная расчистка; г) требуется широкополосная расчистка с корчевкой пней*

### Характеристика имеющихся подроста и молодняка лесных древесных пород:

состав пород: нет данных

средний возраст, лет: нет данных

средняя высота, м: нет данных

количество деревьев и кустарников, тыс. штук/га: нет данных

размещение их по площади лесного участка (равномерное, неравномерное, групповое): нет данных

состояние лесных насаждений и их оценка: нет данных

## **Проектируемый способ лесовосстановления:**

### искусственное лесовосстановление

*(естественное лесовосстановление, искусственное лесовосстановление, комбинированное лесовосстановление (посев, посадка))*

## **Обоснование проектируемого способа лесовосстановления основных лесных древесных пород восстанавливаемых лесов с учетом особенностей производства работ в различных категориях защитных лесов и особо защитных участках лесов:**

*(для лесных участков, предназначенных для проведения лесовосстановления, на которых лесовосстановительные мероприятия осуществляются лицами, указанными в подпункте "а" пункта 6 Правил, государственными (муниципальными) учреждениями, указанными в подпункте "б" пункта 6 Правил)*

### Отсутствие жизнеспособного подроста и молодняка главных лесообразующих пород (ели)

## **Сроки и технологии (методы) выполнения работ по лесовосстановлению:**

*(для лесных участков, предназначенных для проведения лесовосстановления, на которых лесовосстановительные мероприятия осуществляются лицами, указанными в подпункте «а» пункта 6 Правил, государственными (муниципальными) учреждениями, указанными в подпункте "б" пункта 6 Правил)*

### Период лесовосстановления : с 2026 г. по достижению показателей предъявляемых к молоднякам

### для отнесения к землям занятыми лесными насаждениями (табл.№1 прил.№3 Правил

### лесовосстановления, утв. Приказом Минприроды №1024 от 29.12.2021);

### весна 2026 : Механизированная частичная обработка почвы бороздами глубиной до 20 см трактором

### ТДТ-55 с плугом ПЛ-1 двухотвальным. Расстояние между центрами борозд – 6 м, формирование

### двух отвалов шириной не менее 50 см.

### Борозды прямолинейные, направлены вдоль волоков, направление З-В.

### весна 2026 : создание мин.полосы шириной не менее 1,4м (по сторонам 1-2-3-4-1) протяженностью

### 0,766 км;

### май 2026 г. : посадка ручным способом сеянцами ели ОКС под меч Колесова в оба пласта

### плужных борозд. среднее расстояние в рядах (шаг посадки) 1,1 м. Среднее расстояние между рядами

### лесных культур: 1,0м и 5,0м. Схема смещения пород Е-Е-Е-Е-Е

### Количество посадочных мест на проектируемой площади: 3 тыс.шт/га; на всю площадь - 7,2 тыс. шт.

## **Сроки и технологии (методы) выполнения работ по агротехническим уходам:**

*(для лесных участков, предназначенных для проведения лесовосстановления, на которых лесовосстановительные мероприятия осуществляются лицами, указанными в подпункте «а» пункта 6 Правил, государственными (муниципальными) учреждениями, указанными в подпункте "б" пункта 6 Правил)*

### 2027 год: ручная оправка растений от завала травой и почвой, заноса песком, размыва и выдувания

### почвы, выжимания морозом, уничтожение травянистой и нежелательной древесной растительности;

### 2027-2028 годы: уничтожением травянистой и нежелательной древесной растительности, двукратно

### при необходимости;

### 2026-2028 год: дополнение лесных культур, при необходимости.

## **Сроки и технологии (методы) выполнения работ по лесоводственным уходам:**

*(для лесных участков, предназначенных для проведения лесовосстановления, на которых лесовосстановительные мероприятия осуществляются лицами, указанными в подпункте «а» пункта 6 Правил, государственными (муниципальными) учреждениями, указанными в подпункте "б" пункта 6 Правил)*

### 2029 год : удаление нежелательной древесной и другой растительности, однократно

## **Требования к используемому для лесовосстановления посадочному (посевному) материалу:**

Порода	Вид посадочного материала (сеянцы, саженцы с открытой (закрытой) корневой системой, селекционная категория происхождения семян, лесосеменной район)	Возраст не менее, лет	Высота не менее, см	Диаметр корневой шейки не менее, мм
Ель	Стандартные сеянцы с открытой корневой системой, 3 лесосеменной район	3	12	2

**Характеристика посевного материала:**

Порода	Класс качества семян	Селекционная категория	Место происхождения (лесосеменной район)

**Требования к молоднякам, площади которых подлежат отнесению к землям, на которых расположены леса, для признания работ по лесовосстановлению завершенными:**

(для лесных участков, предназначенных для проведения лесовосстановления, на которых лесовосстановительные мероприятия осуществляются лицами, указанными в подпункте "а" пункта 6 Правил, государственными (муниципальными) учреждениями, указанными в подпункте "б" пункта 6 Правил)

Порода	Возраст не менее, лет	Количество деревьев основных лесных пород не менее, тыс. штук/га	Средняя высота не менее, м
Ель	9	1.7	0.7

**Объем работ по лесовосстановлению (площадь лесовосстановления, га):**

(для лесных участков, предназначенных для проведения лесовосстановления, на которых лесовосстановительные мероприятия осуществляются лицами, указанными в подпункте «а» пункта 6 Правил, государственными (муниципальными) учреждениями, указанными в подпункте "б" пункта 6 Правил)

2.4

**Проектируемый объем работ по лесовосстановлению:**

(для лесных участков, предназначенных для проведения лесовосстановления, на которых лесовосстановительные мероприятия осуществляются лицами, указанными в подпункте "а" пункта 6 Правил, государственными (муниципальными) учреждениями, указанными в подпункте "б" пункта 6 Правил)

площадь лесовосстановления, га: 2.4

количество жизнеспособных растений основных лесных древесных пород, тыс.

штук/га: 3

количество жизнеспособных растений основных лесных древесных пород на всей

площади, тыс. штук /га: 7.2

Исполнитель работ по лесовосстановлению:

Должность ГЕНЕРАЛЬНЫЙ ДИРЕКТОР

Наименование организации (при наличии)

Петруничев Александр Николаевич

Фамилия Имя Отчество (при наличии)

Дата 24 апреля 2026

Число, месяц, год

<b>ДОКУМЕНТ ПОДПИСАН ЭЛЕКТРОННОЙ ПОДПИСЬЮ</b>	
Сертификат:	978689037487984221646072418890053898465
Владелец:	АО "СОДРУЖЕСТВО"
Действителен:	с 09.12.2025 по 09.03.2027

Сведения о расположении участка леса, приведенного в проекте лесовосстановления			
Номер выдела (по лесоустройству) / кадастровый номер земельного участка	Номер объекта	Площадь участка (общая), га	Площадь лесовосстановления, га (на которой осуществляются лесовосстановительные мероприятия)
47:12:5:36:17 ( 17 )	47:12:5:36:ЛС1	2.4	2.4

Площадь участка лесовосстановления				
Номер объекта	Номер начальной точки (столба)	Номер следующей точки (столба)	Координата начальной точки линии (столба) (WGS-84) (для лесных участков, расположенных на землях обороны и безопасности, система координат ГСК-2011)	
			Долгота (X)	Широта (Y)
Привязка участка лесовосстановления				
Контур участка лесовосстановления				
47:12:5:36:ЛС1	1		30.94003995602844	59.1769222960556
47:12:5:36:ЛС1	2		30.943145223436783	59.17701889015875
47:12:5:36:ЛС1	3		30.939723640745054	59.179316082805656
47:12:5:36:ЛС1	4		30.94003995602844	59.1769222960556
Привязка площади, исключенной из проекта лесовосстановления №				
Контур площади, исключенной из проекта лесовосстановления №				

Исполнитель работ по лесовосстановлению:

Должность ГЕНЕРАЛЬНЫЙ ДИРЕКТОР

Наименование организации (при наличии)

Петруничев Александр Николаевич

Фамилия Имя Отчество (при наличии)

Дата 24 апреля 2026

Число, месяц, год

<b><u>ДОКУМЕНТ ПОДПИСАН ЭЛЕКТРОННОЙ ПОДПИСЬЮ</u></b>	
Сертификат:	978689037487984221646072418890053898465
Владелец:	АО "СОДРУЖЕСТВО"
Действителен:	с 09.12.2025 по 09.03.2027

**АКТ**  
**ОБСЛЕДОВАНИЯ УЧАСТКА**  
**ПРИ ВЫБОРЕ СПОСОБА И ТЕХНОЛОГИИ ЛЕСОВОССТАНОВЛЕНИЯ**

1. Лесничество Любанское
2. Участковое лесничество Дубовицкое
3. Номер(а) лесного квартала 44
4. Номер(а) лесотаксационного выдела (выделов): 17 (2,4 га).
5. Площадь участка, с точностью до 0,0000 га: 2,4 га
6. План лесного участка (прилагается к акту)
7. Категория площадей участка лесовосстановления: вырубка 2021 г  
*(вырубка, гарь, иная (год, месяц))*
8. Наименование организации и основания возникновения обязательств лесная декларация № 28-2021 от 13.09.2021 г. договор аренды лесного участка № 2-2008-12-62-3 от 09.12.2008 г..  
*(номер договора аренды лесного участка, постоянного (бессрочного) пользования, безвозмездного пользования, сервитута, номер лесной декларации, основания для перевода в земли иных категорий)*
9. Исходный породный состав участка лесовосстановления: 6ОсЗБ1Олс  
*(до вырубки, гари, гибели)*
10. Условия для работы техники:
  - 10.1. Количество пней 305 шт./га, средний диаметр 34 см
  - 10.2. Захламленность, м<sup>3</sup>/га отсутствует  
*(отсутствует - менее 5 м<sup>3</sup>/га, слабая - 5 - 20 м<sup>3</sup>/га, средняя - 20 - 50 м<sup>3</sup>/га, сильная > 50 м<sup>3</sup>/га)*
  - 10.3. Доступность для работы техники доступна без расчистки и раскорчевки пней
11. Характеристика природно-климатических и лесорастительных условий лесного участка:
  - 11.1. Лесорастительная зона Балтийско – Белозерский таежный район
  - 11.2. Лесной район Таежный
  - 11.3. Целевое назначение лесов Эксплуатационные леса
  - 11.4. Рельеф - равнинный
  - 11.5. Почва – грубогумусная подзолистая суглинистая свежая  
*(тип, степень увлажнения, механический состав)*
  - 11.6. Тип леса (тип вырубки, тип лесорастительных условий) КС С2 ельник кисличный, тип вырубки – Вейниковый (В)
  - 11.7. Степень задернения почвы Средняя 31-50% травяной, степень покрытия 0,4-0,6  
*(отсутствует - до 10%%, слабая – 11-30%%, средняя – 31-50%%, сильная >50%%)*
12. Характеристика подроста главных (целевых) пород (перечетная ведомость прилагается):
  - 12.1. Средняя высота
  - 12.2. Средний возраст
  - 12.3. Количество, всего    тыс.шт./га, в том числе по породам:    тыс.шт./га
  - 12.4. Категория густоты
  - 12.5. Распределение по площади     
*(редкий, средний, густой, равномерное, неравномерное, групповое)*
  - 12.6. Жизнеспособность подроста     
*(жизнеспособный, нежизнеспособный)*
13. Характеристика возобновления мягколиственных пород:
  - 13.1. Порода отсутствует,
  - 13.2. Количество    тыс.шт./га,
  - 13.3. Средняя высота    м
14. Источники обсеменения отсутствуют  
*(порода, источник: одиночные (шт./га), куртины, полосы, стены леса)*
15. Характеристика санитарного состояния в связи с отсутствием на восстанавливаемой площади признаков заселения вредными организмами, обследование не проводилось  
*(заселенность вредными организмами, болезни леса)*
16. Предложения для разработки проекта лесовосстановления:
  - 16.1. Способ лесовосстановления: искусственный (посадка лесных культур)  
*(естественный, искусственный, комбинированный)*
  - 16.2. Главные (целевые) породы: ель европейская
  - 16.3. Срок лесовосстановления: с 2026 г. и по достижению показателей, требуемых к молоднякам, по количеству деревьев основных пород и средней высоте, площади которых подлежат отнесению





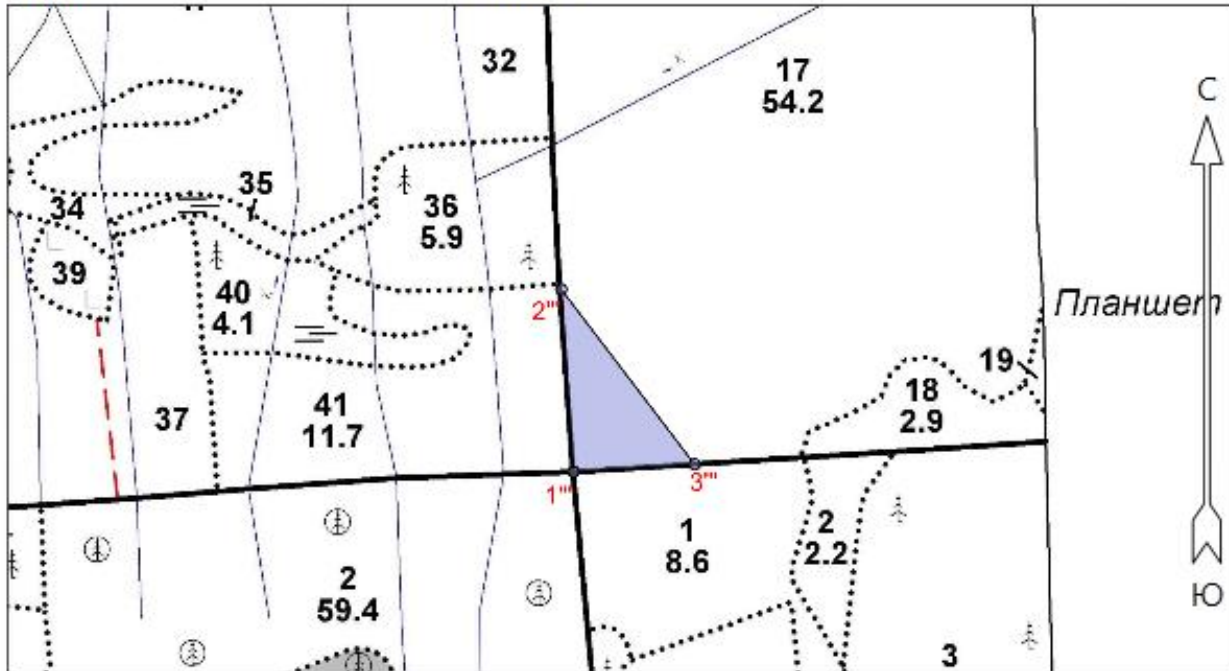
	Ос	-	-	-	-	-	-
14	Е	-	-	-	-	-	-
	Б	-	-	-	-	-	-
	Ос	-	-	-	-	-	-
15	Е	-	-	-	-	-	-
	Б	-	-	-	-	-	-
	Ос	-	-	-	-	-	-
16	Е	-	-	-	-	-	-
	Б	-	-	-	-	-	-
	Ос	-	-	-	-	-	-
17	Е	-	-	-	-	-	-
	Б	-	-	-	-	-	-
	Ос	-	-	-	-	-	-
18	Е	-	-	-	-	-	-
	Б	-	-	-	-	-	-
	Ос	-	-	-	-	-	-
19	Е	-	-	-	-	-	-
	Б	-	-	-	-	-	-
	Ос	-	-	-	-	-	-
20	Е	-	-	-	-	-	-
	Б	-	-	-	-	-	-
	Ос	-	-	-	-	-	-
21	Е	-	-	-	-	-	-
	Б	-	-	-	-	-	-
	Ос	-	-	-	-	-	-
22	Е	-	-	-	-	-	-
	Б	-	-	-	-	-	-
	Ос	-	-	-	-	-	-
23	Е	-	-	-	-	-	-
	Б	-	-	-	-	-	-
	Ос	-	-	-	-	-	-
24	Е	-	-	-	-	-	-
	Б	-	-	-	-	-	-
	Ос	-	-	-	-	-	-
25	Е	-	-	-	-	-	-
	Б	-	-	-	-	-	-
	Ос	-	-	-	-	-	-
26	Е	-	-	-	-	-	-
	Б	-	-	-	-	-	-
	Ос	-	-	-	-	-	-
27	Е	-	-	-	-	-	-
	Б	-	-	-	-	-	-
	Ос	-	-	-	-	-	-
28	Е	-	-	-	-	-	-
	Б	-	-	-	-	-	-
	Ос	-	-	-	-	-	-
29	Е	-	-	-	-	-	-
	Б	-	-	-	-	-	-
	Ос	-	-	-	-	-	-
30	Е	-	-	-	-	-	-
	Б	-	-	-	-	-	-
	Ос	-	-	-	-	-	-
Всего по участку подростов мягколиственных пород, тыс. шт.	Б	-	-	-	-	-	-
	Ос	-	-	-	-	-	-
Всего по участку подростов (целевых) пород		-	-	-	-	-	-

Коэффициент перевода		0,5	0,8	1,0	-	-	-
С учетом коэффициента		-	5	5	10	1,0	20
Итого в пересчете на крупный, подроста главных (целевых) пород, тыс. штук/га		-	-	-	-	-	-
Итого в пересчете на крупный, мягколиственных пород, тыс. штук/га	Б	-	-	-	-	-	-
	Ос	-	-	-	-	-	-


План участка для проведения лесовосстановления

Лесничество Любанское  
 Участковое лесничество Дубовицкое  
 Номер(а) лесного квартала 44  
 Номер(а) лесотаксационного выдела (выделов): 17  
 Площадь участка, с точностью до 0,0000 га 2,4 га  
 Масштаб 1:10 000

Масштаб: 1 : 10000



Экспликация участка							
Номера точек	Географические координаты		Азимуты линий	Длина, м			
	Широта	Долгота					
Объект							
Категория земель	Площадь участка, га	Номера точек	Географические координаты		Азимуты линий		Длина, м
			Широта	Долгота			
Полигон 4	2.37	1''	59° 10'	30° 56'	1'' - 2''	356° 08'	267.1
			36.92027''	24.14384''			
			2''	59° 10'	30° 56'	2'' - 3''	
45.53790''	23.00511''						
3''	59° 10'	30° 56'	3'' - 1''	266° 32'	177.4		
						37.26800''	35.32280''

Лесничий Дубовицкого уч. лес-ва:  Иванов К.А.  
 16 марта 2026 года