

## Проект лесовосстановления на лесном участке № 07- ЛК / 2026 год

Лесовосстановление: Искусственное (естественное, искусственное, комбинированное)

Субъект Российской Федерации: Ленинградская область

Лесной район: Балтийско-Белозёрский таёжный район

### Характеристика местоположения лесного участка:

Лесничество: Сланцевское

Участковое лесничество: Загрявское, Сланцевское, Ленинградская область

Урочище:

№ квартала учетный (по лесоустройству): 47:17:3:169 (169)

Номер объекта: 7ЛК

№ выдела учетный (по лесоустройству): 47:17:3:169:26 (27) Площадь, га: 0.9

№ выдела учетный (по лесоустройству): 47:17:3:169:30 (32) Площадь, га: 0.5

Площадь лесного участка, га: 1.4

(исходные данные для проекта лесовосстановления: материалы обследования лесного участка при выборе способа лесовосстановления, план лесного участка, масштаб 1:10 000 прилагаются к проекту лесовосстановления)

### Характеристика лесорастительных условий лесного участка:

Рельеф участка (уклон): Равнинный

Гидрологические условия (увлажнение): Свежие

Почва: Слабоподзолистые супесчаные почвы

### Характеристика площадей лесного участка:

Вырубка

(вырубки, гари, прогалины, иные не занятые лесными насаждениями или предназначенные для лесовосстановления земли)

### Характеристика вырубки:

Количество пней, тыс. штук/га: 0.55

Характер и размещение оставленных деревьев и кустарников (куртины, полосы, групповое, равномерное): Отсутствуют

Степень задернения почвы (слабая, средняя, сильная): Слабая

Степень минерализации почвы (% от площади лесного участка): 0%

Состояние очистки от порубочных остатков и валежника (захламленность, мЗ): отсутствует (до 5 мЗ/га)

а) отсутствует (до 5 мЗ/га); б) слабая (5-20 мЗ/га); в) средняя (20-50 мЗ/га); г) сильная (более 50 мЗ/га).

Категория доступности для техники: Доступная

а) доступная;

б) требуется узкополосная расчистка без корчевки пней;

в) требуется узкополосная расчистка;

г) требуется широкополосная расчистка с корчевкой пней.

### Характеристика имеющихся подроста и молодняка лесных древесных пород:

Нет подроста и молодняка

### Проектируемый способ лесовосстановления:

Искусственное лесовосстановление

(естественное лесовосстановление, искусственное лесовосстановление, комбинированное лесовосстановление (посев, посадка))

**Обоснование проектируемого способа лесовосстановления основных лесных древесных пород восстанавливаемых лесов с учетом особенностей производства работ в различных категориях защитных лесов и особо защитных участках лесов (для лесных участков, предназначенных для проведения лесовосстановления, на которых лесовосстановительные мероприятия осуществляются лицами, указанными в подпункте "а" пункта 6 Правил, государственными (муниципальными) учреждениями, указанными в подпункте "б" пункта 6 Правил)**

в соответствии с Правилами лесовосстановления (Приказ МПР РФ от 29.12.2021г. № 1024), лесохозяйственным регламентом Сланцевского лесничества Ленинградской области и на основании Акта обследования участка при выборе способа и технологии лесовосстановления, согласованного с Сланцевским лесничеством - проектируется создание лесных культур посадкой сеянцев с ЗКС ручным способом

**Сроки и технологии (методы) выполнения работ по лесовосстановлению (для лесных участков, предназначенных для проведения лесовосстановления, на которых лесовосстановительные мероприятия осуществляются лицами, указанными в подпункте "а" пункта 6 Правил, государственными (муниципальными) учреждениями, указанными в подпункте "б" пункта 6 Правил)**

Искусственное лесовосстановление (посадка лесных культур - 2й квартал 2026 год) - 2026г. - 2035г. Подготовка площади -2й квартал 2026 года, после осмотра лесосеки, обследования участка и

маркировки линий обработки почвы.

Способ обработки почвы - механизированный экскаватором с ковшом Hitachi EC220, полосами шириной 0,7-1,0 м, через 3,0 - 4,0 м, прямолинейные.

Посадка сеянцев ЗКС ручным способом под лесопосадочную трубу. Размещение посадочных мест: между

полосами - (3,0 - 4,0) м, в рядах шаг посадки (0,8 - 1,0) м .

Проектируется к созданию минерализованная полоса шириной -0,7-1,0 м по периметру лесных культур.

**Сроки и технологии (методы) выполнения работ по агротехническим уходам (для лесных участков, предназначенных для проведения лесовосстановления, на которых лесовосстановительные мероприятия осуществляются лицами, указанными в подпункте "а" пункта 6 Правил, государственными (муниципальными) учреждениями, указанными в подпункте "б" пункта 6 Правил)**

1, 2, 3 год в переводе на однократный ручная оправка растений от завала травой , почвой, заноса песком, размыва и выдувания почвы, выжимания морозом, скашивание растительности механическим способом, дополнение лесных культур - по потребности

**Сроки и технологии (методы) выполнения работ по лесоводственным уходам (для лесных участков, предназначенных для проведения лесовосстановления, на которых лесовосстановительные мероприятия осуществляются лицами, указанными в подпункте "а" пункта 6 Правил, государственными (муниципальными) учреждениями, указанными в подпункте "б" пункта 6 Правил)**

уничтожение нежелательной древесно-кустарниковой растительности механическими средствами зависит от интенсивности роста сорной растительности и дополнительных целей уходав

**Требования к используемому для лесовосстановления посадочному (посевному) материалу:**

Порода: Ель

Вид посадочного материала (сеянцы, саженцы с открытой (закрытой) корневой системой, селекционная категория происхождения семян, лесосеменной район): Сеянцы с ЗКС, 3й Лесосеменной район

Возраст, лет: 2

Высота, см: 8

Диаметр корневой шейки, мм: 2

**Характеристика посевного материала:**

**Требования к молоднякам, площади которых подлежат отнесению к землям, на которых расположены леса, для признания работ по лесовосстановлению законченными (для лесных участков, предназначенных для проведения лесовосстановления, на которых лесовосстановительные мероприятия осуществляются лицами, указанными в подпункте "а" пункта 6 Правил, государственными (муниципальными) учреждениями, указанными в подпункте "б" пункта 6 Правил):**

Порода: Ель

Возраст, лет: 10

Количество деревьев основных лесных древесных пород, тыс. штук/га: 2

Средняя высота, м: 0.7

**Объем работ по лесовосстановлению (площадь лесовосстановления, га) (для лесных участков, предназначенных для проведения лесовосстановления, на которых лесовосстановительные мероприятия осуществляются лицами, указанными в подпункте "а" пункта 6 Правил, государственными (муниципальными) учреждениями, указанными в подпункте "б" пункта 6 Правил)**

1.4

Проектируемый объем работ по лесовосстановлению (для лесных участков, предназначенных для проведения лесовосстановления, на которых лесовосстановительные мероприятия осуществляются лицами, указанными в подпункте "а" пункта 6 Правил, государственными (муниципальными) учреждениями, указанными в подпункте "б" пункта 6 Правил):

площадь лесовосстановления, га: 1.4

количество жизнеспособных растений основных лесных древесных пород, тыс.штук /га: 2

количество жизнеспособных растений основных лесных древесных пород на всей площади, тыс. штук: 2.8

Исполнитель работ по лесовосстановлению:

**ДОКУМЕНТ ПОДПИСАН  
ЭЛЕКТРОННОЙ ПОДПИСЬЮ**

Сертификат: 0AE513950019B46DA64371CC44356741ED  
Владелец: Радяк Ольга Александровна  
Действителен: с 26.03.2026 по 26.03.2027

Инженер по лесопользованию

Должность (При наличии)

Подпись

Радяк Ольга Александровна

(Фамилия, имя, отчество -  
последнее при наличии)

2026-05-19

Число, месяц, год

**АКТ**  
**ОБСЛЕДОВАНИЯ УЧАСТКА №07/2026**  
**ПРИ ВЫБОРЕ СПОСОБА И ТЕХНОЛОГИИ ЛЕСОВОССТАНОВЛЕНИЯ**

1. Лесничество Сланцевское
2. Участковое лесничество Загривское
3. Номер(а) лесного квартала 169
4. Номер(а) лесотаксационного выдела (выделов): 27/32
5. Площадь участка, с точностью до 0,0000 га 1,4 га (выд.27-0,9 га; выд.32-0,5 га;)
6. План лесного участка (прилагается к акту)
7. Категория площадей участка лесовосстановления вырубка 2025 года  
(вырубка, гарь, иная (год, месяц))
8. Наименование организации и основания возникновения обязательств ООО «ГЕФЕС»  
Договор аренды №17/З-2009-11 от 2 ноября 2009 г..  
(номер договора аренды лесного участка, постоянного (бессрочного) пользования, безвозмездного пользования, сервитута, номер лесной декларации, основания для перевода в земли иных категорий)
9. Исходный породный состав участка лесовосстановления выд.27-6С1ЕЗБ+С; выд.32-7Б2Олч1Е;  
(до вырубки, гари, гибели)
10. Условия для работы техники:
  - 10.1. Количество пней 550 шт./га, средний диаметр 20-24см
  - 10.2. Захламленность, м<sup>3</sup>/га слабая (5 – 20 м<sup>3</sup>/га)  
(отсутствует - менее 5 м<sup>3</sup>/га, слабая - 5 - 20 м<sup>3</sup>/га, средняя - 20 - 50 м<sup>3</sup>/га, сильная > 50 м<sup>3</sup>/га)
  - 10.3. Доступность для работы техники б) доступная
11. Характеристика природно-климатических и лесорастительных условий лесного участка:
  - 11.1. Лесорастительная зона таёжный
  - 11.2. Лесной район Балтийско-Белозёрский
  - 11.3. Целевое назначение лесов эксплуатационные
  - 11.4. Рельеф равнинный
  - 11.5. Почва слабоподзолистые суглинистые почвы, свежие  
(тип, степень увлажнения, механический состав)
  - 11.6. Тип леса (тип вырубки, тип лесорастительных условий) выд.27 ЧВ ВЗ; выд.32-ТТ С4;
  - 11.7. Степень задернения почвы отсутствует - до 10%  
(отсутствует - до 10%%, слабая - 11-30%%, средняя - 31-50%%, сильная >50%%)
12. Характеристика подроста главных (целевых) пород (перечетная ведомость прилагается):
  - 12.1. Средняя высота - м
  - 12.2. Средний возраст - лет
  - 12.3. Количество, всего - тыс.шт./га, в том числе по породам: \_\_\_\_\_
  - 12.4. Категория густоты -
  - 12.5. Распределение по площади \_\_\_\_\_  
(редкий, средний, густой, равномерное, неравномерное, групповое)
  - 12.6. Жизнеспособность подроста \_\_\_\_\_  
(жизнеспособный, нежизнеспособный)
13. Характеристика возобновления мягколиственных пород:
  - 13.1. Породы отсутствует,
  - 13.2. Количество \_\_\_\_\_ тыс.шт./га,
  - 13.3. Средняя высота - м
14. Источники обсеменения \_\_\_\_\_  
(порода, источник: одиночные (шт./га), куртины, полосы, стены леса)
15. Характеристика санитарного состояния отсутствие признаков заселения вредных организмов  
(заселенность вредными организмами, болезни леса)
16. Предложения для разработки Проекта лесовосстановления:
  - 16.1. Способ лесовосстановления искусственный (лесные культуры)  
(естественный, искусственный, комбинированный)
  - 16.2. Главные (целевые) породы Ель
  - 16.3. Срок лесовосстановления 2026-2035 г.  
(начало, окончание (месяц, год))



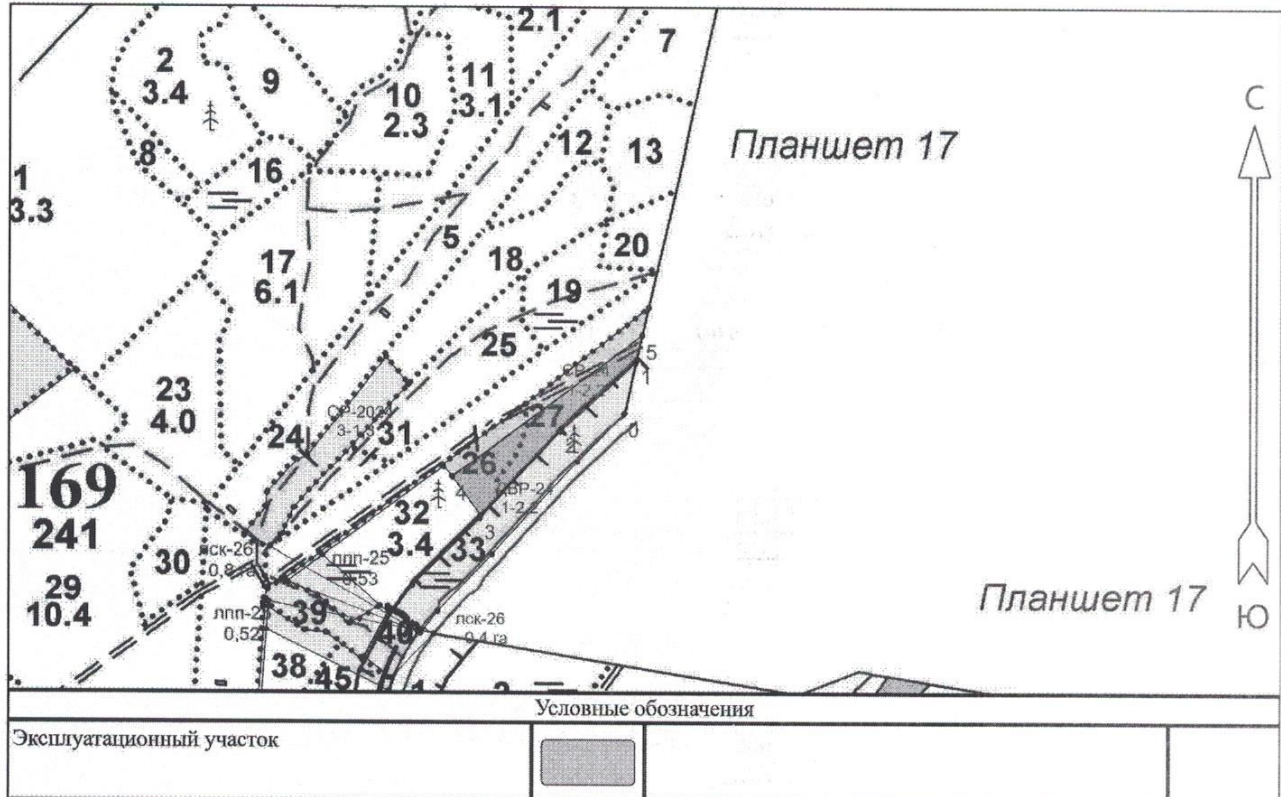
**ПЕРЕЧЕТНАЯ ВЕДОМОСТЬ**  
**ЖИЗНЕСПОСОБНОГО ПОДРОСТА ПРИ ОБСЛЕДОВАНИИ**  
**УЧАСТКА № 07/2026 ГОД ЛЕСОВОССТАНОВЛЕНИЯ**

Лесничество Сланцевское  
Участковое лесничество Загривское  
Номер(а) лесного квартала 169  
Номер(а) лесотаксационного выдела (выделов): 27,32  
Площадь участка, с точностью до 0,0000 га 1,4

Номер пробной площади (п.п.) номера учетных площадок	Порода	Распределение подроста по высоте, шт.				Средняя высота, м	Средний возраст, лет
		Мелкий (до 0,5 м)	Средний (0,51-1,5 м)	Крупный (свыше 1,5 м)	Итого		
Всего по участку подроста главных (целевых) пород							
Коэффициент перевода		0,5	0,8	1,0			
С учетом коэффициента							
Итого в пересчете на крупный, подроста главных (целевых) пород, тыс. шт.							

**Проект участка  
для проведения искусственного лесовосстановления  
(создание лесных культур)  
2026 г.**

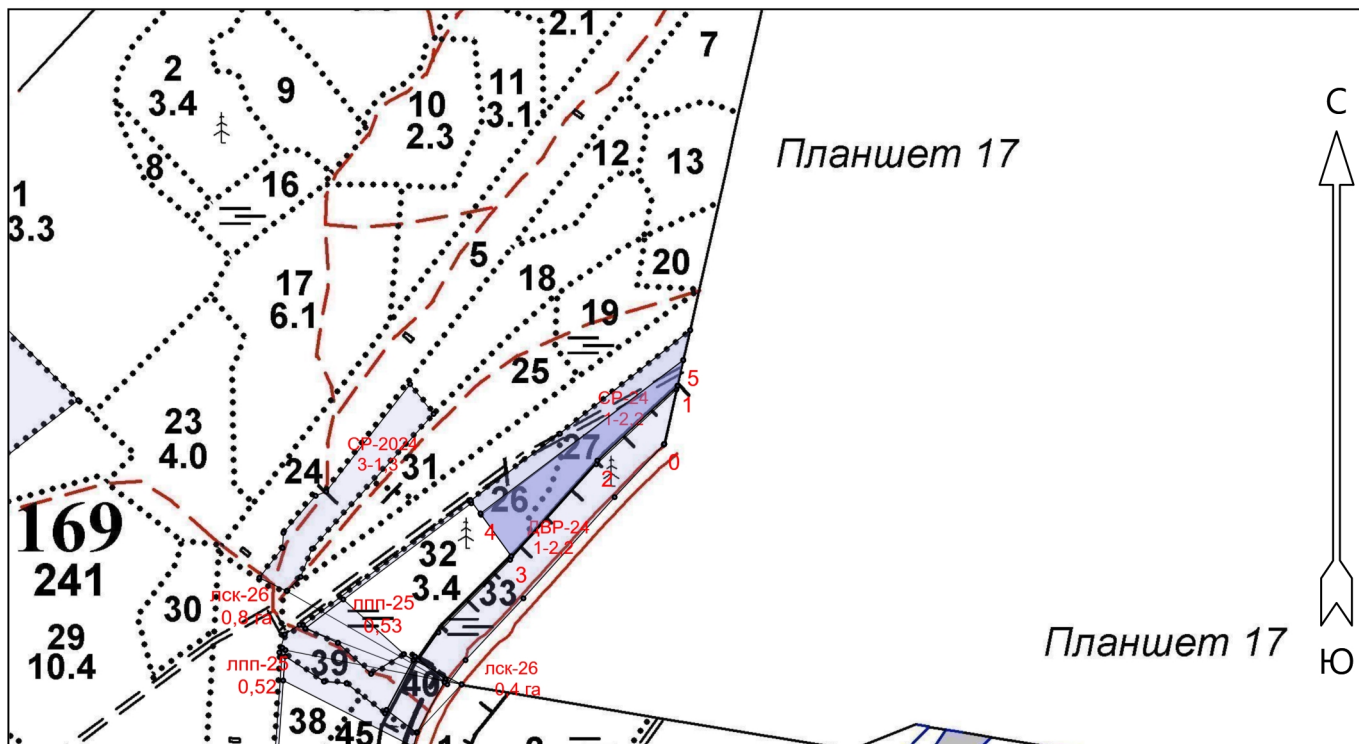
Главная порода:	Ель
Арендатор лесного участка:	ООО "ГЕФЕС" Договор аренды №17/З-2009-11 от 2 ноября 2009 г
Площадь участка:	1.4 га
Лесничество (лесопарк):	Сланцевское
Участковое лесничество:	Загрявское
Номер(а) лесного квартала:	169
Номер(а) лесотаксационного выдела:	выд.27-0,9 га; выд.32-0,5 га
Масштаб:	1 : 10000



Экспликация участка							
Номера точек	Географические координаты		Азимуты линий	Длина, м			
	Широта	Долгота					
Привязка							
0	59.13913	27.95336	0 - 1	356°			79
Объект							
Категория земель	Площадь участка, га	Номера точек	Географические координаты		Азимуты линий	Длина, м	
			Широта	Долгота			
Основной полигон	1.4	1	59.13982	27.95367	1 - 2	210°	145
		2	59.13893	27.95181	2 - 3	205°	170
		3	59.13779	27.94982	3 - 4	307°	70
		4	59.13830	27.94911	4 - 5	36°	336
		5	59.14012	27.95380	5 - 1	175°	35

**Проект участка  
для проведения искусственного лесовосстановления  
(создание лесных культур)  
2026 г.**

Главная порода: **Ель**  
 Арендатор лесного участка: **ООО "ГЕФЕС" Договор аренды №17/3-2009-11 от 2 ноября 2009 г**  
 Площадь участка: **1.4 га**  
 Лесничество (лесопарк): **Сланцевское**  
 Участковое лесничество: **Загривское**  
 Номер(а) лесного квартала: **169**  
 Номер(а) лесотаксационного выдела: **выд.27-0,9 га; выд.32-0,5 га**  
 Масштаб: **1 : 10000**



Условные обозначения

Эксплуатационный участок	
--------------------------	--

Экспликация участка

Номера точек	Географические координаты		Азимуты линий	Длина, м		
	Широта	Долгота				
Привязка						
0	59.13913	27.95336	0 - 1	356°		
Объект						
Категория земель	Площадь участка, га	Номера точек	Географические координаты		Азимуты линий	Длина, м
			Широта	Долгота		
Основной полигон	1.4	1	59.13982	27.95367	1 - 2	210°
		2	59.13893	27.95181	2 - 3	205°
		3	59.13779	27.94982	3 - 4	307°
		4	59.13830	27.94911	4 - 5	36°
		5	59.14012	27.95380	5 - 1	175°