

Проект лесовосстановления на лесном участке № 10/2026 год

Лесовосстановление: искусственное лесовосстановление

Субъект Российской Федерации: Ленинградская область

Лесной район: Балтийско-Белозёрский таёжный район

Характеристика местоположения лесного участка:

Лесничество (муниципальный район (ОКТМО)): Тихвинское

Участковое лесничество: Паше-Капецкое

Урочище (при наличии): нет данных

№ квартала учётный (№ квартала по лесоустройству): 47:18:10:131 (158)

Номер объекта: 2

№ выдела учётный (по лесоустройству): 47:18:10:131:64 (60) Площадь га: 2.4

Площадь лесного участка, га: 2.4

(исходные данные для проекта лесовосстановления: материалы обследования лесного участка при выборе способа лесовосстановления, план лесного участка, масштаб 1:10000 прилагаются к проекту лесовосстановления)

Характеристика лесорастительных условий лесного участка:

Рельеф участка (уклон): Равнинный

Гидрологические условия (увлажнение): Свежие

Почва: свежие глубоко-гумусные средне-подзолистые песчаные и супесчаные

Тип леса: Брусничный

Характеристика площадей лесного участка:

Вырубка 25г.

(вырубки, гари, прогалины, иные не занятые лесными насаждениями или предназначенные для лесовосстановления земли)

Характеристика вырубки:

Количество пней, тыс. штук/га: 0.5

Характер и размещение оставленных деревьев и кустарников: Отсутствуют

Степень задернения почвы: Слабая

Степень минерализации почвы (% от площади лесного участка): 0

Состояние очистки от порубочных остатков и валежника: Отсутствует (до 5 м³/га)

а) отсутствует (до 5 куб.м/га); б) слабая (5 - 20 куб.м/га); в) средняя (20 – 50 куб.м/га); г) сильная (более 50 куб. /га)

Категория доступности для техники: Доступная

а) доступная; б) требуется узкополосная расчистка без корчевки пней; в) требуется узкополосная расчистка; г) требуется широкополосная расчистка с корчевкой пней

Характеристика подроста и молодняка лесных пород:

состав пород: нет данных

средний возраст, лет: нет данных

средняя высота, м: нет данных

количество деревьев и кустарников, тыс. штук/га: нет данных

размещение их по площади: нет данных

состояние лесных насаждений: нет данных

Проектируемый способ лесовосстановления:

искусственное лесовосстановление

(естественное лесовосстановление, искусственное лесовосстановление, комбинированное лесовосстановление (посев, посадка))

Обоснование проектируемого способа лесовосстановления основных лесных древесных пород восстанавливаемых лесов с учетом особенностей производства работ в различных категориях защитных лесов и особо защитных участках лесов:

(для лесных участков, предназначенных для проведения лесовосстановления, на которых лесовосстановительные мероприятия осуществляются лицами, указанными в подпункте "а" пункта 6 Правил, государственными (муниципальными) учреждениями, указанными в подпункте "б" пункта 6 Правил)

Натурное обследование участка после проведения лесозаготовительных работ. Нормативная документация: Правила лесовосстановления, приказ №1024 от 29.12.2021

Сроки и технологии (методы) выполнения работ по лесовосстановлению:

(для лесных участков, предназначенных для проведения лесовосстановления, на которых лесовосстановительные мероприятия осуществляются лицами, указанными в подпункте "а" пункта 6 Правил, государственными (муниципальными) учреждениями, указанными в подпункте "б" пункта 6 Правил)

Срок лесовосстановления: 2 квартал 2026 - 2035; Подготовка почвы на площади 2,4 га: механизированная бороздами, осень 2025, ТДТ-55 с плугом ПЛМЛ-001Ф, глубина обработки 15-20 см. Ручная посадка под меч Колесова в дно, берму или пласт плужной борозды, в ряд или в шахматном порядке, в зависимости от условий местопроизрастания. Ширина между борозд 3,0 - 4,0 м, шаг посадки 0,8 м., количество посадочных мест на 1 га - 3000, 2 квартал 2026

Сроки и технологии (методы) выполнения работ по агротехническим уходам:

(для лесных участков, предназначенных для проведения лесовосстановления, на которых лесовосстановительные мероприятия осуществляются лицами, указанными в подпункте "а" пункта 6 Правил, государственными (муниципальными) учреждениями, указанными в подпункте "б" пункта 6 Правил)

1-й год : дополнение по необходимости, уничтожение травянистой растительности; 2-й год : уничтожение травянистой растительности

Сроки и технологии (методы) выполнения работ по лесоводственным уходам:

(для лесных участков, предназначенных для проведения лесовосстановления, на которых лесовосстановительные мероприятия осуществляются лицами, указанными в подпункте "а" пункта 6 Правил, государственными (муниципальными) учреждениями, указанными в подпункте "б" пункта 6 Правил)

4-й год : вырубка поросли лиственных пород в рядах и междурядьях, шириной 3 м.; 7-й год : вырубка поросли лиственных пород в рядах и междурядьях, шириной 3 м.

Требования к используемому для лесовосстановления посадочному (посевному) материалу:

Порода	Вид посадочного материала (сеянцы, саженцы с открытой (закрытой) корневой системой, селекционная категория происхождения семян, лесосеменной район)	Возраст не менее, лет	Высота не менее, см	Диаметр корневой шейки не менее, мм
сосна	сеянцы 2-х лет - сосна обыкновенная, ОКС, 2-й лесосеменной район	2	12	2

Характеристика посевного материала:

Порода	Класс качества семян	Селекционная категория	Место происхождения (лесосеменной район)

Требования к молоднякам, площади которых подлежат отнесению к землям, на которых расположены леса, для признания работ по лесовосстановлению завершенными:

Порода	Возраст не менее, лет	Количество деревьев основных лесных пород не менее, тыс. штук/га	Средняя высота не менее, м
сосна	10	2.2	0.9

Проектируемый объем работ по лесовосстановлению:

(для лесных участков, предназначенных для проведения лесовосстановления, на которых лесовосстановительные мероприятия осуществляются лицами, указанными в подпункте "а" пункта 6 Правил, государственными (муниципальными) учреждениями, указанными в подпункте "б" пункта 6 Правил)

площадь лесовосстановления, га: 2.4

количество жизнеспособных растений основных лесных древесных пород, тыс.

штук/га: 3.0

количество жизнеспособных растений основных лесных древесных пород на всей

площади, тыс. штук /га: 7.2

Исполнитель работ по лесовосстановлению:

Должность специалист лесного отдела

Сорокина Мария Владимировна

Фамилия Имя Отчество (при наличии)

Дата 2026-05-13

Число, месяц, год

<u>ДОКУМЕНТ ПОДПИСАН</u> <u>ЭЛЕКТРОННОЙ ПОДПИСЬЮ</u>	
Сертификат:	0x13CBDCE774D5C785441A696F019CE744
Владелец:	Сорокина Мария Владимировна
Действителен:	от 13.03.2026 до 13.03.2027

Сведения о расположении участка леса, приведенного в проекте лесовосстановления			
Номер выдела (по лесоустройству)/кадастровый номер земельного участка	Номер объекта	Площадь участка (общая), га	Площадь лесовосстановления, га (на которой осуществляются лесовосстановительные мероприятия)
47:18:10:131:64 (60)	2	2.4	2.4

Площадь участка лесовосстановления				
Номер объекта	Номер начальной точки (столба)	Номер следующей точки (столба)	Координата начальной точки линии (столба) (WGS-84)	
			Долгота (X)	Широта (Y)
Привязка участка лесовосстановления				
2	0	1	33.939053	59.892487
Контур участка лесовосстановления				
2	1	2	33.930318	59.892065
2	2	3	33.928973	59.892071
2	3	4	33.927344	59.892377
2	4	5	33.927258	59.892915
2	5	6	33.926853	59.893189
2	6	7	33.930066	59.893698
2	6	1	33.930318	59.892065

Исполнитель работ по лесовосстановлению:

Должность специалист лесного отдела

Сорокина Мария Владимировна
Фамилия Имя Отчество (при наличии)

Дата 2026-05-13
Число, месяц, год

<u>ДОКУМЕНТ ПОДПИСАН</u> <u>ЭЛЕКТРОННОЙ ПОДПИСЬЮ</u>	
Сертификат:	0x13CBDCE774D5C785441A696F019CE744
Владелец:	Сорокина Мария Владимировна
Действителен:	от 13.03.2026 до 13.03.2027

АКТ № 10
ОБСЛЕДОВАНИЯ УЧАСТКА
ПРИ ВЫБОРЕ СПОСОБА И ТЕХНОЛОГИИ ЛЕСОВОССТАНОВЛЕНИЯ

1. Лесничество Тихвинское
2. Участковое лесничество Паше-Капецкое
3. Номер(а) лесного квартала 158
4. Номер(а) лесотаксационного выдела (выделов): в.60
5. Площадь участка, с точностью до 0,0000 га 2,8
6. План лесного участка (прилагается к акту)
7. Категория площадей участка лесовосстановления вырубка 2025 г
 (вырубка, гарь, иная (год, месяц))
8. Наименование организации и основания возникновения обязательств ООО «Лузалес-Тихвин», договор аренды № 2-2008-12-80-3 от 10.12.2008 г, лесная декларация № 1-2025 от 13.05.2025 г.
 (номер договора аренды лесного участка, постоянного (бессрочного) пользования, безвозмездного пользования, сервитута, номер лесной декларации, основания для перевода в земли иных категорий)
9. Исходный породный состав участка лесовосстановления 10С+С
 (до вырубки, гари, либели)
10. Условия для работы техники:
 - 10.1. Количество пней 500 шт./га, средний диаметр 20 см
 - 10.2. Захламленность, м³/га отсутствует
 (отсутствует - менее 5 м³/га, слабая - 5 - 20 м³/га, средняя - 20 - 50 м³/га, сильная > 50 м³/га)
 - 10.3. Доступность для работы техники доступно без расчистки и корчевки пней
11. Характеристика природно-климатических и лесорастительных условий лесного участка:
 - 11.1. Лесорастительная зона таежная
 - 11.2. Лесной район Балтийско-Белозерский
 - 11.3. Целевое назначение лесов эксплуатационные леса
 - 11.4. Рельеф повышенные плато, вершины и склоны холмов, с глубоким залеганием грунтовых вод
 - 11.5. Почва свежие глубоко-гумусные средне-подзолистые песчаные и супесчаные, свежие
 (тип, степень увлажнения, механический состав)
 - 11.6. Тип леса (тип вырубки, тип лесорастительных условий) БР А2
 - 11.7. Степень задернения почвы слабая
 (отсутствует - до 10%%, слабая - 11-30%%, средняя - 31-50%%, сильная > 50%%)
12. Характеристика подроста главных (целевых) пород (перечетная ведомость прилагается):
 - 12.1. Средняя высота _____ м
 - 12.2. Средний возраст _____ лет
 - 12.3. Количество, всего _____ шт./га, в том числе по породам: _____
 - 12.4. Категория густоты _____
 - 12.5. Распределение по площади _____
 (редкий, средний, густой, равномерное, неравномерное, групповое)
 - 12.6. Жизнеспособность подроста _____
 (жизнеспособный, нежизнеспособный)
13. Характеристика возобновления мягколиственных пород:
 - 13.1. Порода _____,
 - 13.2. Количество _____ тыс.шт./га,
 - 13.3. Средняя высота _____ м
14. Источники обсеменения, объекты биоразнообразия _____
 (порода, источник: одиночные (шт./га), куртины, полосы, стены леса)
15. Характеристика санитарного состояния в связи с отсутствием признаков заселения вредных организмов, обследование на лесном участке не проводилось
 (заселенность вредными организмами, болезни леса)
16. Предложения для разработки Проекта лесовосстановления:
 - 16.1. Способ лесовосстановления искусственный 2,8 га
 (естественный, искусственный, комбинированный)
 - 16.2. Главные (целевые) породы Сосна

План участка для проведения лесовосстановления

Лесничество Тихвинское

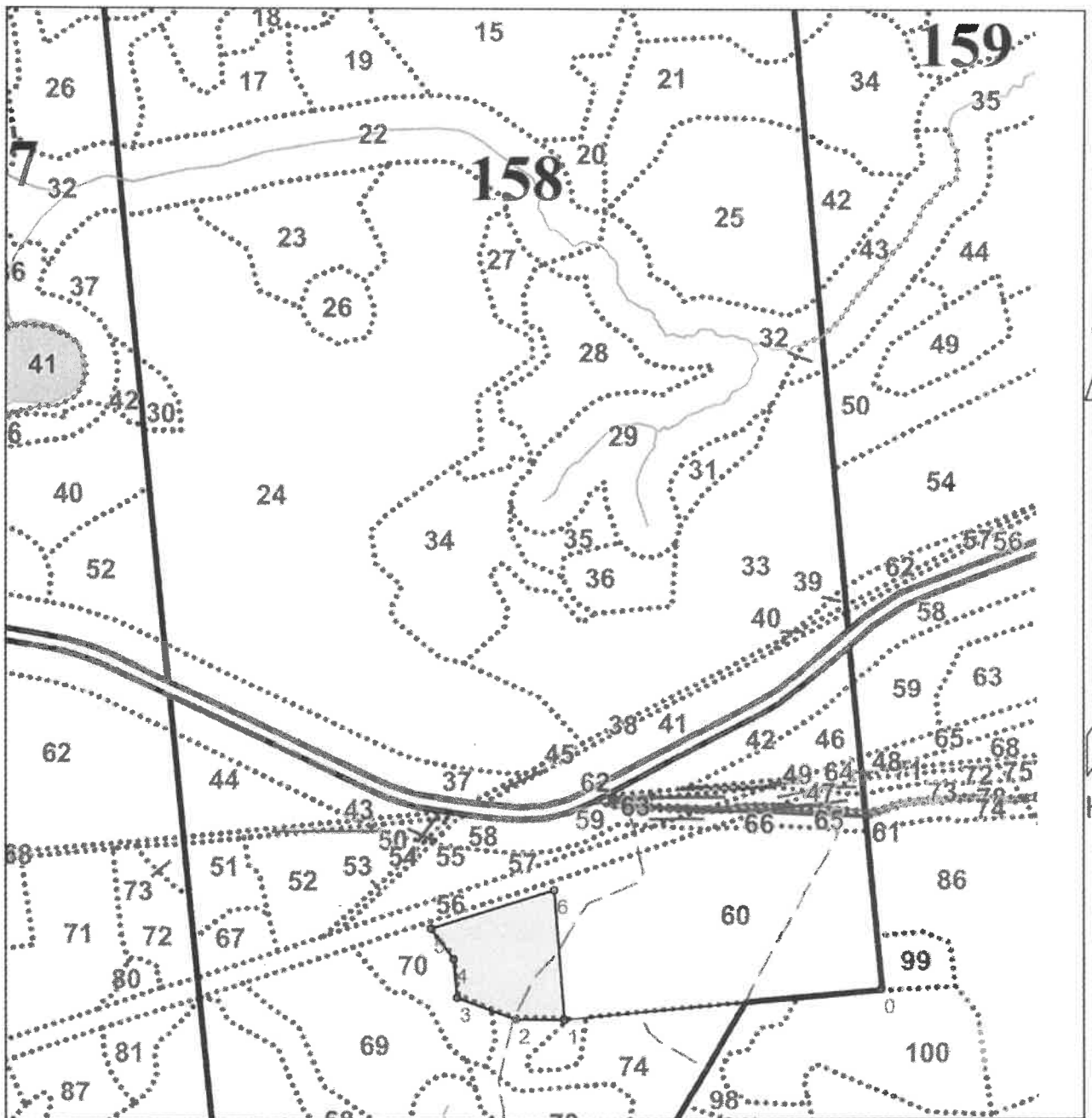
Участковое лесничество Паше-Капецкое

Номер(а) лесного квартала 158

Номер(а) лесотаксационного выдела (выделов): 60

Площадь участка, с точностью до 0,0000 га 2,8

Масштаб 1:10 000



Эксплуатационная площадь: 2.8
 Масштаб: 1 : 10000
 Исполнитель: ИП Дроздова Н.Ю.

Условные обозначения:

 Эксплуатационная площадь

№№	Азимуты	Длина, м
0 - 1	250°.00'	490.0
1 - 2	256°.00'	75.0
2 - 3	276°.00'	97.0
3 - 4	341°.00'	60.0
4 - 5	309°.00'	59.0
5 - 6	58°.00'	200.0
6 - 1	161°.00'	203.0

ПЕРЕЧЕТНАЯ ВЕДОМОСТЬ
ЖИЗНЕСПОСОБНОГО ПОДРОСТА ПРИ ОБСЛЕДОВАНИИ
УЧАСТКА № 10/2025 ГОД ЛЕСОВОССТАНОВЛЕНИЯ

Лесничество Тихвинское

Участковое лесничество Паши-Капецкое

Номер(а) лесного квартала 158

Номер(а) лесотаксационного выдела (выделов): 60

Площадь участка, с точностью до 0,0000 га 2,8

Номер пробной площади (п.п.) номера учетных площадок	Порода	Распределение подроста по высоте, шт.				Средняя высота, м	Средний возраст, лет
		Мелкий (до 0,5 м)	Средний (0,51-1,5 м)	Крупный (свыше 1,5 м)	Итого		
Всего по участку подроста главных (целевых) пород							
Коэффициент перевода		0,5	0,8	1,0			
С учетом коэффициента							
Итого в пересчете на крупный, подроста главных (целевых) пород, тыс. шт.							

АКТ

натурного обследования участка


арендатор лесного участка ООО «Лузалес Тихвин»

договор аренды № 2-2008-12-80-3 от 16.12.2008г

1. Лесничество: Тихвинское
2. Участковое лесничество: Паше-Капецкое
3. Дача, тех.участок: нет
4. Номер квартала: 158
5. Номер выдела: в.60
6. Площадь участка (с точностью до 0,1га): 2,4
7. Способ лесовосстановления: искусственное
8. Главные (целевые) породы: сосна обыкновенная
9. Срок лесовосстановления: весна 2026г. - 2035 г
10. Обоснование внесения изменений в проект лесовосстановления:
необходимо изменить площадь на 0,4га., тк на данном участке
запроектирована газотрасса и уменьшить количество посадочных
мест, внести изменения в проект лесовосстановления ГУ-251106-
3:648927 согласованный 06.11.2025г.

/ Исполнитель:  Сорокина М.В.

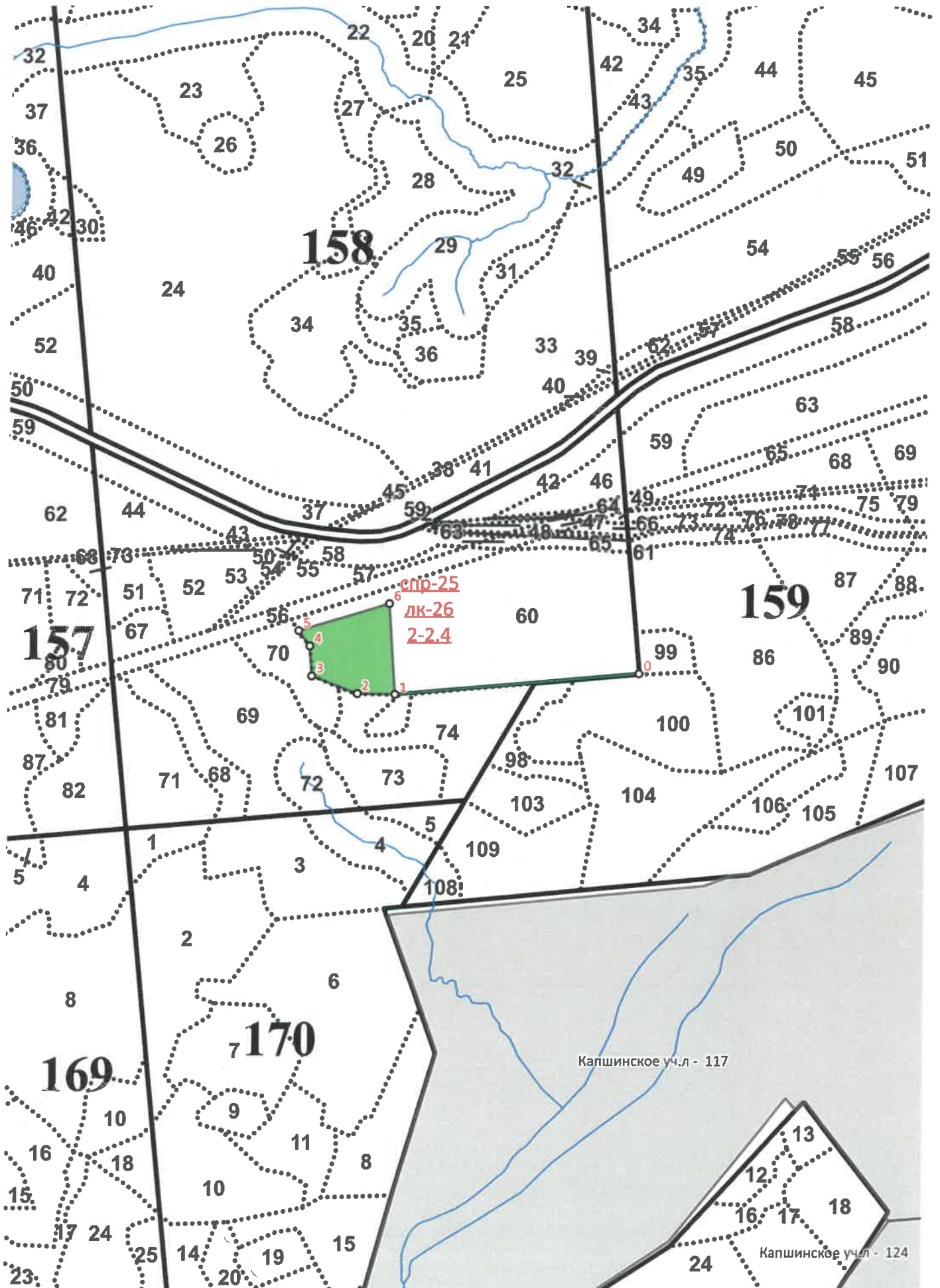
Согласовано:

лесничий Паше Капецкого уч.лесничества  Березкин А.В.

29.04.2026.

План лесного участка

Масштаб 1:10 000

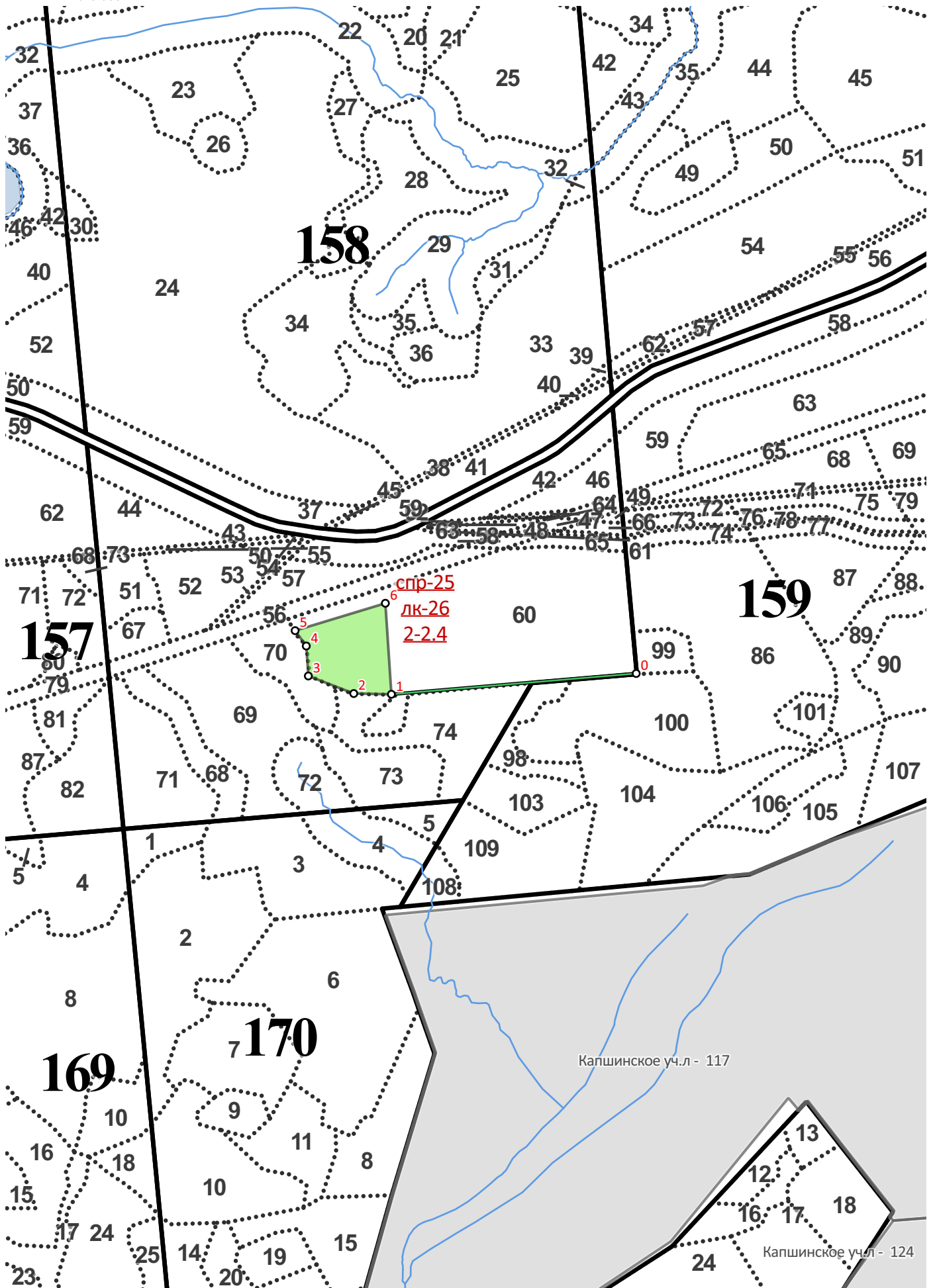


Экспликация объекта

Номера точек	Азимуты линий, °	Длина линий, м	Долгота, °	Широта, °
привязка				
0 - 1	250	491.1	33.939053	59.892487
спр				
1 - 2	256	75.3	33.930318	59.892065
2 - 3	276	97.3	33.928973	59.892071
3 - 4	341	60.1	33.927344	59.892377
4 - 5	309	37.9	33.927258	59.892915
5 - 6	58	188.5	33.926854	59.893189
6 - 1	161	182.4	33.930066	59.893698

План лесного участка

Масштаб 1:10 000



Капшинское уч.л - 117

Капшинское уч.л - 124

Экспликация объекта

Номера точек привязка	Азимуты линий, °	Длина линий, м	Долгота, °	Широта, °
0 - 1	250	491,1	33,939053	59,892487
1 - 2	256	75,3	33,930318	59,892065
2 - 3	276	97,3	33,928973	59,892071
3 - 4	341	60,1	33,927344	59,892377
4 - 5	309	37,9	33,927258	59,892915
5 - 6	58	188,5	33,926854	59,893189
6 - 1	161	182,4	33,930066	59,893698