

# Проект лесовосстановления на лесном участке N 1/2026 год

Лесовосстановление: искусственное лесовосстановление

Субъект Российской Федерации: Ленинградская область

Лесной район: Балтийско-Белозёрский таёжный район

## Характеристика местоположения лесного участка:

Лесничество (муниципальный район (ОКТМО)): Любанское

Участковое лесничество: Андреановское

Урочище (при наличии): нет данных

N квартала учётный (N квартала по лесоустройству): 47:12:1:25 ( 17 )

Номер объекта: 1

N выдела учётный (по лесоустройству): 47:12:1:25:25 ( 25 ) Площадь га: 2.1

N выдела учётный (по лесоустройству): 47:12:1:25:28 ( 32 ) Площадь га: 1.8

N выдела учётный (по лесоустройству): 47:12:1:25:33 ( 33 ) Площадь га: 0.9

N выдела учётный (по лесоустройству): 47:12:1:25:34 ( 36 ) Площадь га: 0.4

Площадь лесного участка, га: 5.2

*(исходные данные для проекта лесовосстановления: материалы обследования лесного участка при выборе способа лесовосстановления, план лесного участка, масштаб 1:10000 прилагаются к проекту лесовосстановления)*

## Характеристика лесорастительных условий лесного участка:

Рельеф участка (уклон): Равнинный

Гидрологические условия (увлажнение): хорошо дренированная равнина

Почва: модергумусная подзолистая суглинистая

Тип леса: Ельник кисличный

## Характеристика площадей лесного участка:

вырубка 2026 года

*(вырубки, гари, прогалины, иные не занятые лесными насаждениями или предназначенные для лесовосстановления земли)*

## Характеристика вырубки:

Количество пней, тыс. штук/га: 0.4

Характер и размещение оставленных деревьев и кустарников: Отсутствуют

Степень задернения почвы: слабая

Степень минерализации почвы (% от площади лесного участка): 0

Состояние очистки от порубочных остатков и валежника (захламленность, куб.м): отсутствует (до 5 м<sup>3</sup>/га)>

*а) отсутствует (до 5 куб.м/га); б) слабая (5 - 20 куб.м/га); в) средняя (20 – 50 куб.м/га); г) сильная (более 50 куб. /га)*

Категория доступности для техники: доступная

*а) доступная; б) требуется узкополосная расчистка без корчевки пней; в) требуется узкополосная расчистка; г) требуется широкополосная расчистка с корчевкой пней*

## Характеристика имеющихся подроста и молодняка лесных древесных пород:

состав пород: 10Е

средний возраст, лет: 11

средняя высота, м: 1.8

количество деревьев и кустарников, тыс. штук/га: 0.3

размещение их по площади лесного участка (равномерное, неравномерное, групповое): неравномерное

состояние лесных насаждений и их оценка: удовлетворительное

### **Проектируемый способ лесовосстановления:**

искусственное лесовосстановление

*(естественное лесовосстановление, искусственное лесовосстановление, комбинированное лесовосстановление (посев, посадка))*

**Обоснование проектируемого способа лесовосстановления основных лесных древесных пород восстанавливаемых лесов с учетом особенностей производства работ в различных категориях**

**защитных лесов и особо защитных участках лесов:**

*(для лесных участков, предназначенных для проведения лесовосстановления, на которых лесовосстановительные мероприятия осуществляются лицами, указанными в подпункте "а" пункта 6 Правил, государственными (муниципальными) учреждениями, указанными в подпункте "б" пункта 6 Правил)*

искусственное лесовосстановление проводится из-за отсутствия возможности обеспечения естественного лесовосстановления хозяйственно-ценными древесными породами. Данные натурного обследования участка при выборе способа и технологии лесовосстановления, отраженные в Акте обследования № 2 от 15 апреля 2026 года (акт прилагается) в соответствии с требованиями, предусмотренными в таблице 1 приложения 3 для Балтийско-Белозерского таежного лесного района (Приказ Министерства природных ресурсов и экологии РФ от 29.12.2021 года № 1024 "Об утверждении Правил лесовосстановления...").

### **Сроки и технологии (методы) выполнения работ по лесовосстановлению:**

*(для лесных участков, предназначенных для проведения лесовосстановления, на которых лесовосстановительные мероприятия осуществляются лицами, указанными в подпункте «а» пункта 6 Правил, государственными (муниципальными) учреждениями, указанными в подпункте "б" пункта 6 Правил)*

Период лесовосстановления : с 2026 г. по достижению показателей предъявляемых к молоднякам для отнесения к землям занятыми лесными насаждениями (табл. №1 прил. №3 Правил лесовосстановления, утв. Приказом Минприроды №1024 от 29.12.2021); частичная подготовка почвы (бороздами) во втором квартале 2026 года трактором ТДТ-55 с плугом ПЛ-1. Глубина обработки почвы не менее 20 см, с формированием двух пластов шириной не менее 50 см. Борозды прямолинейные, среднее расстояние между центрами борозд 6 м. Прокладка минерализованной полосы шириной не менее 1,4 м и протяженностью 1,0 км трактором ТДТ-55 с плугом ПЛ-1 по периметру участка.

Посадка лесных культур ели во втором квартале 2026 года. Посадка ручная стандартными сеянцами ели с закрытой корневой системой посадочной трубой и под меч Колесова в пласты плужных борозд. Количество посадочных мест на проектируемой площади: 2,0 тыс. шт./га; на всю площадь – 10,4 тыс. шт. Схема смешения пород Е-Е-Е-Е. Среднее расстояние между рядами 3,0 м (4,8 м + 1,2 м), среднее расстояние в рядах 1,5 м.

### **Сроки и технологии (методы) выполнения работ по агротехническим уходам:**

*(для лесных участков, предназначенных для проведения лесовосстановления, на которых лесовосстановительные мероприятия осуществляются лицами, указанными в подпункте «а» пункта 6 Правил, государственными (муниципальными) учреждениями, указанными в подпункте "б" пункта 6 Правил)*

2026 год - уничтожение травянистой растительности в рядах лесных культур (однократно).

2027 год - уничтожение травянистой растительности в рядах лесных культур (однократно), дополнение лесных культур (при необходимости).

2028 год - уничтожение травянистой и нежелательной древесной растительности в рядах лесных культур (однократно), дополнение лесных культур (при необходимости).

### **Сроки и технологии (методы) выполнения работ по лесоводственным уходам:**

(для лесных участков, предназначенных для проведения лесовосстановления, на которых лесовосстановительные мероприятия осуществляются лицами, указанными в подпункте «а» пункта 6 Правил, государственными (муниципальными) учреждениями, указанными в подпункте "б" пункта 6 Правил)

2029 год - механизированное уничтожение нежелательной древесно-кустарниковой растительности - однократно до момента отнесения к землям, занятым лесными насаждениями.

**Требования к используемому для лесовосстановления посадочному (посевному) материалу:**

Порода	Вид посадочного материала (сеянцы, саженцы с открытой (закрытой) корневой системой, селекционная категория происхождения семян, лесосеменной район)	Возраст не менее, лет	Высота не менее, см	Диаметр корневой шейки не менее, мм
Ель	стандартные сеянцы с закрытой корневой системой, выращенные из нормальных семян 1 класса качества, 3 лесосеменной район	2	8	2

**Характеристика посевного материала:**

Порода	Класс качества семян	Селекционная категория	Место происхождения (лесосеменной район)

**Требования к молоднякам, площади которых подлежат отнесению к землям, на которых расположены леса, для признания работ по лесовосстановлению завершенными:**

(для лесных участков, предназначенных для проведения лесовосстановления, на которых лесовосстановительные мероприятия осуществляются лицами, указанными в подпункте "а" пункта 6 Правил, государственными (муниципальными) учреждениями, указанными в подпункте "б" пункта 6 Правил)

Порода	Возраст не менее, лет	Количество деревьев основных лесных пород не менее, тыс. штук/га	Средняя высота не менее, м
Ель	9	1.7	0.7

**Объем работ по лесовосстановлению (площадь лесовосстановления, га):**

(для лесных участков, предназначенных для проведения лесовосстановления, на которых лесовосстановительные мероприятия осуществляются лицами, указанными в подпункте «а» пункта 6 Правил, государственными (муниципальными) учреждениями, указанными в подпункте "б" пункта 6 Правил)

5.2

**Проектируемый объем работ по лесовосстановлению:**

(для лесных участков, предназначенных для проведения лесовосстановления, на которых лесовосстановительные мероприятия осуществляются лицами, указанными в подпункте "а" пункта 6 Правил, государственными (муниципальными) учреждениями, указанными в подпункте "б" пункта 6 Правил)

площадь лесовосстановления, га: 5.2

количество жизнеспособных растений основных лесных древесных пород, тыс.

штук/га: 2

количество жизнеспособных растений основных лесных древесных пород на всей

площади, тыс. штук /га: 10.4

Исполнитель работ по лесовосстановлению:

Должность

ДИРЕКТОР

Наименование организации (при наличии)

Садовский Александр Николаевич

\_\_\_\_\_  
Фамилия Имя Отчество (при наличии)

Дата

25 мая 2026

\_\_\_\_\_  
Число, месяц, год

**ДОКУМЕНТ ПОДПИСАН**  
**ЭЛЕКТРОННОЙ ПОДПИСЬЮ**

Сертификат:	261294820134592358816753231217145462995
Владелец:	ГОСУДАРСТВЕННОЕ БЮДЖЕТНОЕ ПРОФЕССИОНАЛЬНОЕ ОБРАЗОВАТЕЛЬНОЕ УЧРЕЖДЕНИЕ ЛЕНИНГРАДСКОЙ ОБЛАСТИ "ЛИСИНСКИЙ ЛЕСНОЙ КОЛЛЕДЖ"
Действителен:	с 29.04.2025 по 23.07.2026

Сведения о расположении участка леса, приведенного в проекте лесовосстановления			
Номер выдела (по лесоустройству) / кадастровый номер земельного участка	Номер объекта	Площадь участка (общая), га	Площадь лесовосстановления, га (на которой осуществляются лесовосстановительные мероприятия)
47:12:1:25:25 ( 25 )	1	5.2	2.1
47:12:1:25:28 ( 32 )			1.8
47:12:1:25:33 ( 33 )			0.9
47:12:1:25:34 ( 36 )			0.4

Площадь участка лесовосстановления				
Номер объекта	Номер начальной точки (столба)	Номер следующей точки (столба)	Координата начальной точки линии (столба) (WGS-84) (для лесных участков, расположенных на землях обороны и безопасности, система координат ГСК-2011)	
			Долгота (X)	Широта (Y)
Привязка участка лесовосстановления				
Контур участка лесовосстановления				
1	1		30.89955216507817	59.403342924104386
1	2		30.896074106918636	59.40318336264784
1	3		30.896143694739834	59.40347768436773
1	4		30.89672386619762	59.40403290009015
1	5		30.896254013059245	59.40423709327797
1	6		30.896936221229883	59.404771632592336
1	7		30.89689231894236	59.40562473967355
1	8		30.89648887830502	59.405785126526354
1	9		30.896521211962458	59.406054118449866
1	10		30.897237216386905	59.406555577558365
1	11		30.898294997486122	59.406380692904236
1	12		30.898570511004696	59.406506921856895
1	13		30.8988608142376	59.40644115386314
1	14		30.89955216507817	59.403342924104386
Привязка площади, исключенной из проекта лесовосстановления №				
Контур площади, исключенной из проекта лесовосстановления №				

Исполнитель работ по лесовосстановлению:

Должность

ДИРЕКТОР

Наименование организации (ДОКУМЕНТ) **ПОДПИСАН  
ЭЛЕКТРОННОЙ ПОДПИСЬЮ**

Садовский Александр Николаевич

Фамилия Имя Отчество (при наличии)

Дата

25 мая 2026

Число, месяц, год

Сертификат:	261294820134592358816753231217145462995
Владелец:	ГОСУДАРСТВЕННОЕ БЮДЖЕТНОЕ ПРОФЕССИОНАЛЬНОЕ ОБРАЗОВАТЕЛЬНОЕ УЧРЕЖДЕНИЕ ЛЕНИНГРАДСКОЙ ОБЛАСТИ "ЛИСИНСКИЙ ЛЕСНОЙ КОЛЛЕДЖ"
Действителен:	с 29.04.2025 по 23.07.2026

**АКТ**  
**ОБСЛЕДОВАНИЯ УЧАСТКА № 2 / 2026 год**  
**ПРИ ВЫБОРЕ СПОСОБА И ТЕХНОЛОГИИ ЛЕСОВОССТАНОВЛЕНИЯ**

1. Лесничество Любанское
2. Участковое лесничество Андриановское
3. Дача, технический участок =
4. Номер квартала 17
5. Номер выдела 25 (2,1 га), 32 (1,8 га), 33 (0,9 га), 36 (0,4 га).
6. Площадь участка, с точностью до 0,1 га 5,2 га
7. План участка (прилагается к карточке)
8. Категория площади лесовосстановления: вырубка 2026 г., лесная декларация 7-2025 от 21.10.2026  
(вырубка гарь, иное (год, месяц))
9. Исходный породный состав участка лесовосстановления выд. 25 – 3С3Е2Б2Ос, выд. 32 – 5Б3Ос1С1Е, выд. 33 – 3С3Е3Ос1Б, выд. 36 – 4Ос3Б2С1Е (до вырубки, гари, гибели)
10. Условия для работы техники:
  - 10.1. Количество пней, шт./га: всего 400, ср. диаметр 32
  - 10.2. Захламленность, м<sup>3</sup>/га отсутствует (отсутствует – менее 5 м<sup>3</sup>/га, слабая – 5-20 м<sup>3</sup>/га, средняя – 20-50 м<sup>3</sup>/га, сильная – более 50 м<sup>3</sup>/га)
  - 10.3. Доступность для работы техники доступно для работы техники без расчистки
11. Характеристика природно-климатических и лесорастительных условий лесного участка
  - 11.1. Лесорастительная зона таежная
  - 11.2. Лесной район Балтийско-Белозерский таежный район
  - 11.3. Целевое назначение лесов эксплуатационные леса
  - 11.4. Рельеф равнинный
  - 11.5. Почва модергумусная подзолистая суглинистая; хорошо дренированная равнина (тип, степень увлажнения, механический состав)
  - 11.6. Тип леса (тип вырубки, ТЛУ) КС В2, тип вырубки – вейниковая (В)
  - 11.7. Степень задернения почвы: слабая (отсутствует – до 10%, слабая – 11-30%, средняя – 31-50%, сильная – более 50%)
12. Характеристика подроста главных (целевых) пород (перечетная ведомость прилагается):
  - 12.1. Средняя высота 1,8 м
  - 12.2. Средний возраст 11 лет
  - 12.3. Количество 0,262 тыс. шт./га, в том числе по породам Е – 0,262 тыс. шт./га
  - 12.4. Категория густоты редкий (редкий, средний, густой)
  - 12.5. Распределение по площади неравномерное (36%) (равномерное, неравномерное, групповое)
  - 12.6. Жизнеспособность подроста жизнеспособный (жизнеспособный, нежизнеспособный)
13. Характеристика возобновления мягколиственных пород:

13.1. Порода <u>Ос. Б. Олс</u>	<u>Ос</u>	<u>Б</u>	<u>Олс</u>
13.2. Кол-во --- тыс. шт./га	--- тыс. шт./га	--- тыс. шт./га	--- тыс. шт./га
13.3. Средняя высота --- м	--- м	--- м	--- м
14. Источники обсеменения ель в стене леса по периметру делянки на протяжении 0,8 км (порода, источник: одиночные (шт./га), куртины, полосы, стены леса)
15. Характеристика санитарного состояния: в связи с отсутствием признаков заселения вредных организмов обследование на лесном участке не проводилось
16. Предложения для разработки Проекта лесовосстановления:
  - 16.1. Способ лесовосстановления искусственный (естественный, искусственный (лесные культуры), комбинированный)
  - 16.2. Главные (целевые) породы ель европейская
  - 16.3. Срок лесовосстановления весна 2026 г. – 2034 г. (начало, окончание (месяц, год))
17. Необходимость проведения предварительных и сопутствующих мероприятий:
  - 17.1. Очистка вырубки, гари очистка проведена в соответствии с ТК разработки лесосеки
  - 17.2. Санитарные не требуется
  - 17.3. Противопожарные противопожарная минерализованная полоса протяженностью 1,0 км
  - 17.4. Иные предложения нет

Обследование проведено:

Исполнитель: лесничий Андриановского уч. лесничества \_\_\_\_\_

Должность

  
Подпись

Леметти Е.В. 15.04.2026

ФИО

Дата

Согласовано:

Лесничий Андриановского участкового лесничества \_\_\_\_\_

Специалист лесного хозяйства \_\_\_\_\_

ГБПОУ ЛО «Лисинский лесной колледж» \_\_\_\_\_

  
Леметти Е.В. 15.04.2026

  
Иванова Д.М. 15.04.2026

**Перечётная ведомость**  
жизнеспособного подроста при обследовании

Участка № 2

Год лесовосстановления 2026

Лесничество Любанское

Участковое лесничество Андриановское

Квартал 17 Выдел 25 (2,1 га), 32 (1,8 га), 33 (0,9 га), 36 (0,4 га)

Площадь 5,2 га

ЛК

№ пробной / учетной площади	Порода	Распределение подроста по высоте, шт.				Средняя высота	Средний возраст, лет
		мелкий	средний	крупный	итого		
		до 0,5 м	0,51-1,5 м	свыше 1,5 м			
1	2	3	4	5	6	7	8
1	С				0		
	Е		1	2	3	4	20
	Б				0		
	Ос				0		
2	С				0		
	Е				0		
	Б				0		
	Ос				0		
3	С				0		
	Е				0		
	Б				0		
	Ос				0		
4	С				0		
	Е				0		
	Б				0		
	Ос				0		
5	С				0		
	Е		1		1	1	7
	Б				0		
	Ос				0		
6	С				0		
	Е				0		
	Б				0		
	Ос				0		
7	С				0		
	Е	1			1	0,4	5
	Б				0		
	Ос				0		
8	С				0		
	Е	4			4	0,5	6
	Б				0		
	Ос				0		
9	С				0		
	Е	1			1	0,3	4
	Б				0		
	Ос				0		
10	С				0		
	Е			1	1	4	20
	Б				0		
	Ос				0		
11	С				0		
	Е				0		
	Б				0		
	Ос				0		
12	С				0		
	Е				0		
	Б				0		
	Ос				0		
13	С				0		
	Е				0		
	Б				0		
	Ос				0		
14	С				0		
	Е				0		
	Б				0		
	Ос				0		
15	С				0		
	Е				0		
	Б				0		
	Ос				0		

№ пробной / учетной площади	Порода	Распределение подроста по высоте, шт.				Средняя высота	Средний возраст, лет
		мелкий	средний	крупный	итого		
		до 0,5 м	0,51-1,5 м	свыше 1,5 м			
1	2	3	4	5	6	7	8
16	С				0		
	Е				0		
	Б				0		
	Ос				0		
17	С				0		
	Е			1	1	4	20
	Б				0		
	Ос				0		
18	С				0		
	Е			1	1	4	20
	Б				0		
	Ос				0		
19	С				0		
	Е				0		
	Б				0		
	Ос				0		
20	С				0		
	Е				0		
	Б				0		
	Ос				0		
21	С				0		
	Е				0		
	Б				0		
	Ос				0		
22	С				0		
	Е	1	1		2	1	7
	Б				0		
	Ос				0		
23	С				0		
	Е				0		
	Б				0		
	Ос				0		
24	С				0		
	Е				0		
	Б				0		
	Ос				0		
25	С				0		
	Е		1	1	2	3	15
	Б				0		
	Ос				0		
26	С				0		
	Е	1	2	1	4	1	7
	Б				0		
	Ос				0		
27	С				0		
	Е			2	2	4	20
	Б				0		
	Ос				0		
28	С				0		
	Е				0		
	Б				0		
	Ос				0		
29	С				0		
	Е				0		
	Б				0		
	Ос				0		
30	С				0		
	Е				0		
	Б				0		
	Ос				0		

№ пробной / учетной площади	Порода	Распределение подроста по высоте, шт.				Средняя высота	Средний возраст, лет
		мелкий	средний	крупный	итого		
		до 0,5 м	0,51-1,5 м	свыше 1,5 м			
1	2	3	4	5	6	7	8
31	С				0		
	Е				0		
	Б				0		
	Ос				0		
32	С				0		
	Е	1	1		2	0,5	6
	Б				0		
	Ос				0		
33	С				0		
	Е				0		
	Б				0		
	Ос				0		
34	С				0		
	Е				0		
	Б				0		
	Ос				0		
35	С				0		
	Е				0		
	Б				0		
	Ос				0		
36	С				0		
	Е			1	1	4	20
	Б				0		
	Ос				0		
37	С				0		
	Е				0		
	Б				0		
	Ос				0		
38	С				0		
	Е				0		
	Б				0		
	Ос				0		
39	С				0		
	Е				0		
	Б				0		
	Ос				0		
40	С				0		
	Е				0		
	Б				0		
	Ос				0		
41	С				0		
	Е				0		
	Б				0		
	Ос				0		
42	С				0		
	Е			1	1	2	12
	Б				0		
	Ос				0		
43	С				0		
	Е				0		
	Б				0		
	Ос				0		
44	С				0		
	Е				0		
	Б				0		
	Ос				0		
45	С				0		
	Е				0		
	Б				0		
	Ос				0		



### Схематический чертеж

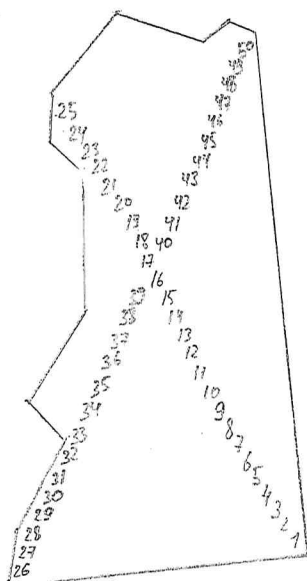
Обследуемого участка с расположением на нем пробных площадей и площадок

Лесничество Любанское  
Квартал 17

Участковое лесничество Андреановское  
Выдел 25, 32, 33, 36

Площадь 5,2 га

Масштаб 1:5000



Условные обозначения:

22 учетные площадки

Исполнитель:

Лесничий Андреановского участкового лесничества

Леметти Е.В.

**СХЕМА УЧАСТКА ИСКУССТВЕННОГО ЛЕСОВОССТАНОВЛЕНИЯ**  
весна - 2026 г.

Лесничество: Любанское

Участковое лесничество: Андриановское

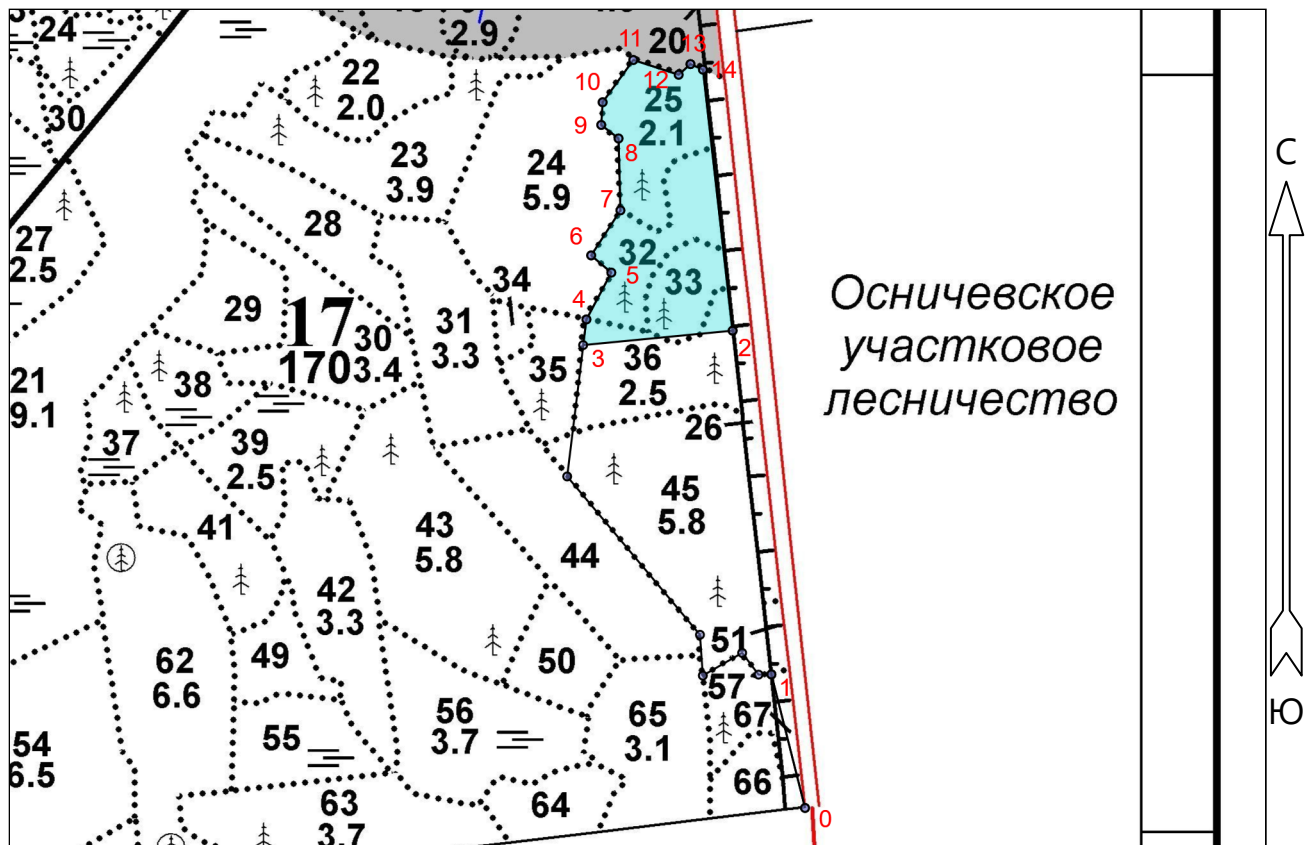
Номер квартала: 17

Номера выделов: 25, 32, 33, 36

Площадь участка: 5.2 га

Масштаб

1 : 10000



Геоданные:

Номера характерных точек	Направление (румбы, азимуты) линий	Длина линий, м
0 - 1	СЗ 14°.00'	182.0
1 - 2	СЗ 6°.30'	457.0
2 - 3	ЮЗ 84°.30'	198.5
3 - 4	СВ 7°.30'	34.0
4 - 5	СВ 28°.00'	70.0
5 - 6	СЗ 49°.30'	35.0
6 - 7	СВ 33°.00'	71.0
7 - 8	СЗ 1°.30'	95.0
8 - 9	СЗ 52°.00'	29.0
9 - 10	СВ 3°.30'	30.0
10 - 11	СВ 36°.00'	69.0
11 - 12	ЮВ 72°.00'	63.0
12 - 13	СВ 48°.00'	21.0
13 - 14	ЮВ 66°.00'	18.0
14 - 2	ЮВ 6°.30'	347.0

Каталог координат  
(используемая система координат):

Номера характерных точек	Координаты	
	X	Y
0	59.397681	30.901243
1	59.399266	30.900458
2	59.403344	30.899554
3	59.403173	30.896066
4	59.403478	30.896144
5	59.404033	30.896724
6	59.404237	30.896254
7	59.404772	30.896936
8	59.405625	30.896892
9	59.405785	30.896489
10	59.406054	30.896521
11	59.406556	30.897237
12	59.406381	30.898295
13	59.406507	30.898571
14	59.406441	30.898861
2	59.403344	30.899554