

Проект лесовосстановления на лесном участке N Посадка В 38 4;14;17;25;26;31 14,5/
2026 год

Лесовосстановление: искусственное лесовосстановление

Субъект Российской Федерации: Ленинградская область

Лесной район: Балтийско-Белозёрский таёжный район

Характеристика местоположения лесного участка:

Лесничество (муниципальный район (ОКТМО)): Подпорожское

Участковое лесничество: Важинское

Урочище (при наличии): нет данных

N квартала учётный (N квартала по лесоустройству): 47:13:1:43 (38)

Номер объекта: 1

N выдела учётный (по лесоустройству): 47:13:1:43:6 (4) Площадь га: 3.2

N выдела учётный (по лесоустройству): 47:13:1:43:12 (14) Площадь га: 1.7

N выдела учётный (по лесоустройству): 47:13:1:43:16 (17) Площадь га: 3.3

N выдела учётный (по лесоустройству): 47:13:1:43:21 (25) Площадь га: 2.3

N выдела учётный (по лесоустройству): 47:13:1:43:18 (26) Площадь га: 0.8

N выдела учётный (по лесоустройству): 47:13:1:43:32 (31) Площадь га: 3.2

Площадь лесного участка, га: 14.5

(исходные данные для проекта лесовосстановления: материалы обследования лесного участка при выборе способа лесовосстановления, план лесного участка, масштаб 1:10000 прилагаются к проекту лесовосстановления)

Характеристика лесорастительных условий лесного участка:

Рельеф участка (уклон): Равнинный

Гидрологические условия (увлажнение): в низких местах с повышенным накоплением влаги

Почва: суглинок

Тип леса: Черничный

Характеристика площадей лесного участка:

вырубка 2025 года

(вырубки, гари, прогалины, иные не занятые лесными насаждениями или предназначенные для лесовосстановления земли)

Характеристика вырубки:

Количество пней, тыс. штук/га: 0.52

Характер и размещение оставленных деревьев и кустарников: Групповое

Степень задернения почвы: слабая

Степень минерализации почвы (% от площади лесного участка): 0

Состояние очистки от порубочных остатков и валежника (захламленность, куб.м): средняя (20-50 м3 /га)>

а) отсутствует (до 5 куб.м/га); б) слабая (5 - 20 куб.м/га); в) средняя (20 – 50 куб.м/га); г) сильная (более 50 куб. /га)

Категория доступности для техники: доступная

а) доступная; б) требуется узкополосная расчистка без корчевки пней; в) требуется узкополосная расчистка; г) требуется широкополосная расчистка с корчевкой пней

Характеристика имеющихся подроста и молодняка лесных древесных пород:

состав пород: нет данных

средний возраст, лет: нет данных

средняя высота, м: нет данных

количество деревьев и кустарников, тыс. штук/га: нет данных
размещение их по площади лесного участка (равномерное, неравномерное, групповое): нет данных
состояние лесных насаждений и их оценка: нет данных

Проектируемый способ лесовосстановления:

искусственное лесовосстановление

(естественное лесовосстановление, искусственное лесовосстановление, комбинированное лесовосстановление (посев, посадка))

Обоснование проектируемого способа лесовосстановления основных лесных древесных пород восстанавливаемых лесов с учетом особенностей производства работ в различных категориях защитных лесов и особо защитных участках лесов:

(для лесных участков, предназначенных для проведения лесовосстановления, на которых лесовосстановительные мероприятия осуществляются лицами, указанными в подпункте "а" пункта 6 Правил, государственными (муниципальными) учреждениями, указанными в подпункте "б" пункта 6 Правил)

Правила лесовосстановления №1024 от 29.12.2021 года, Акт обследования участка, отсутствие на участке подроста и молодняка главных лесных древесных пород.

Сроки и технологии (методы) выполнения работ по лесовосстановлению:

(для лесных участков, предназначенных для проведения лесовосстановления, на которых лесовосстановительные мероприятия осуществляются лицами, указанными в подпункте «а» пункта 6 Правил, государственными (муниципальными) учреждениями, указанными в подпункте "б" пункта 6 Правил)

Подготовка почвы 2 квартал 2026 года экскаватором SANY; площадки 1,0X 2,0 м; высота микроповышения 30 см; посадка сеянцев ЗКС 2 сеянца в одно микроповышение с расстоянием около 90 см, 2 квартал 2026 года.

Сроки и технологии (методы) выполнения работ по агротехническим уходам:

(для лесных участков, предназначенных для проведения лесовосстановления, на которых лесовосстановительные мероприятия осуществляются лицами, указанными в подпункте «а» пункта 6 Правил, государственными (муниципальными) учреждениями, указанными в подпункте "б" пункта 6 Правил)

1-й уход- уничтожение травянистой растительности вокруг посадочных мест, дополнение по мере необходимости.

2-й уход- уничтожение травянистой и древесной растительности, оправка от выжимания морозом по необходимости. Срок проведения 2027-2029 гг.

Сроки и технологии (методы) выполнения работ по лесоводственным уходам:

(для лесных участков, предназначенных для проведения лесовосстановления, на которых лесовосстановительные мероприятия осуществляются лицами, указанными в подпункте «а» пункта 6 Правил, государственными (муниципальными) учреждениями, указанными в подпункте "б" пункта 6 Правил)

3-й, 4-й уход- уничтожение травянистой, нежелательной древесно-кустарниковой растительности по мере необходимости.Сроки проведения 2030-2033 г.г.

Требования к используемому для лесовосстановления посадочному (посевному) материалу:

Порода	Вид посадочного материала (сеянцы, саженцы с открытой (закрытой) корневой системой, селекционная категория происхождения семян, лесосеменной район)	Возраст не менее, лет	Высота не менее, см	Диаметр корневой шейки не менее, мм
Ель обыкновенная (европейская)	сеянцы с закрытой корневой системой; 2 лесосеменной район; 60%	2	8	2

Порода	Вид посадочного материала (сеянцы, саженцы с открытой (закрытой) корневой системой, селекционная категория происхождения семян, лесосеменной район)	Возраст не менее, лет	Высота не менее, см	Диаметр корневой шейки не менее, мм
Сосна обыкновенная	сеянцы с закрытой корневой системой; 2 лесосеменной район; 40 %	1	8	2

Характеристика посевного материала:

Порода	Класс качества семян	Селекционная категория	Место происхождения (лесосеменной район)

Требования к молоднякам, площади которых подлежат отнесению к землям, на которых расположены леса, для признания работ по лесовосстановлению завершенными:

(для лесных участков, предназначенных для проведения лесовосстановления, на которых лесовосстановительные мероприятия осуществляются лицами, указанными в подпункте "а" пункта 6 Правил, государственными (муниципальными) учреждениями, указанными в подпункте "б" пункта 6 Правил)

Порода	Возраст не менее, лет	Количество деревьев основных лесных пород не менее, тыс. штук/га	Средняя высота не менее, м
Ель	10	2	0.7

Объем работ по лесовосстановлению (площадь лесовосстановления, га):

(для лесных участков, предназначенных для проведения лесовосстановления, на которых лесовосстановительные мероприятия осуществляются лицами, указанными в подпункте «а» пункта 6 Правил, государственными (муниципальными) учреждениями, указанными в подпункте "б" пункта 6 Правил)

14.5

Проектируемый объем работ по лесовосстановлению:

(для лесных участков, предназначенных для проведения лесовосстановления, на которых лесовосстановительные мероприятия осуществляются лицами, указанными в подпункте "а" пункта 6 Правил, государственными (муниципальными) учреждениями, указанными в подпункте "б" пункта 6 Правил)

площадь лесовосстановления, га: 14.5

количество жизнеспособных растений основных лесных древесных пород, тыс.

штук/га: 2

количество жизнеспособных растений основных лесных древесных пород на всей

площади, тыс. штук /га: 29

Исполнитель работ по лесовосстановлению:

Должность ведущий специалист лесного хозяйства

Наименование организации (при наличии)

Дмитриева Екатерина Геннадьевна

Фамилия Имя Отчество (при наличии)

Дата 25 мая 2026

Число, месяц, год

**ДОКУМЕНТ ПОДПИСАН
ЭЛЕКТРОННОЙ ПОДПИСЬЮ**

Сертификат: 995014916835604752338036377400569684017

Владелец: Дмитриева Екатерина Геннадьевна

Действителен: с 01.07.2025 по 05.07.2026

Сведения о расположении участка леса, приведенного в проекте лесовосстановления			
Номер выдела (по лесоустройству) /кадастровый номер земельного участка	Номер объекта	Площадь участка (общая), га	Площадь лесовосстановления, га (на которой осуществляются лесовосстановительные мероприятия)
47:13:1:43:6 (4)	1	14.5	3.2
47:13:1:43:12 (14)			1.7
47:13:1:43:16 (17)			3.3
47:13:1:43:21 (25)			2.3
47:13:1:43:18 (26)			0.8
47:13:1:43:32 (31)			3.2

Площадь участка лесовосстановления				
Номер объекта	Номер начальной точки (столба)	Номер следующей точки (столба)	Координата начальной точки линии (столба) (WGS-84) (для лесных участков, расположенных на землях обороны и безопасности, система координат ГСК-2011)	
			Долгота (X)	Широта (Y)
Привязка участка лесовосстановления				
1	1		34.0122499689472	61.19624000000004
1	2		34.02896915695084	61.19625399264756
Контур участка лесовосстановления				
1	1		34.02896915695084	61.19625399264756
1	2		34.02968062862928	61.19625972436217
1	3		34.02994271445906	61.18735717952847
1	4		34.029659608924256	61.187360598167494
1	5		34.02962127892891	61.19101660142389
1	6		34.02882475726854	61.19102358811288
1	7		34.02878931983236	61.19055314374451
1	8		34.02929824393362	61.190549407737
1	9		34.02931974983823	61.18735851694973
1	10		34.026213013701046	61.187338058116424
1	11		34.02620936590049	61.189218233177016
1	12		34.027109365689874	61.19029434273312
1	13		34.02680473618931	61.19084179242466
1	14		34.02716755992371	61.191451812539626

Площадь участка лесовосстановления				
Номер объекта	Номер начальной точки (столба)	Номер следующей точки (столба)	Координата начальной точки линии (столба) (WGS-84) (для лесных участков, расположенных на землях обороны и безопасности, система координат ГСК-2011)	
			Долгота (X)	Широта (Y)
1	15		34.02709697123388	61.19169201633241
1	16		34.027508206489735	61.19177141101062
1	17		34.02736094879393	61.1922265120582
1	18		34.0271018231211	61.19234375912324
1	19		34.02723478486971	61.192579677255836
1	20		34.02718445750447	61.19275480568222
1	21		34.02663947338763	61.19275741107732
1	22		34.02621737447138	61.19284199275198
1	23		34.02608908819357	61.19290345496446
1	24		34.0260864310217	61.193811352122204
1	25		34.02734416558407	61.193838371151244
1	26		34.028111183171475	61.19397562927584
1	27		34.02831806419233	61.194138742978296
1	28		34.027171967173906	61.19423677659577
1	29		34.02682595449441	61.194205780385346
1	30		34.02647687867424	61.19427377880696
1	31		34.02607282587483	61.19423551004281
1	32		34.02600425145106	61.1953259099026
1	33		34.02719785647	61.19535738614497
1	34		34.02717950638292	61.195132580606234
1	35		34.028125649909036	61.194992461854326
1	36		34.02819076321251	61.194688505070644
1	37		34.028614494650746	61.194657072739574
1	38		34.02875564411247	61.195035123172865
1	39		34.029011639102556	61.19506722554616
1	40		34.02897655761963	61.195415900826106
1	41		34.02896915695084	61.19625399264756
Привязка площади, исключенной из проекта лесовосстановления № _____				
Контур площади, исключенной из проекта лесовосстановления № _____				

Исполнитель работ по лесовосстановлению:

Должность ведущий специалист лесного хозяйства

Наименование организации (при наличии)

Дмитриева Екатерина Геннадьевна

Фамилия Имя Отчество (при наличии)

Дата 25 мая 2026

Число, месяц, год

ДОКУМЕНТ ПОДПИСАН
ЭЛЕКТРОННОЙ ПОДПИСЬЮ

Сертификат:	995014916835604752338036377400569684017
Владелец:	Дмитриева Екатерина Геннадьевна
Действителен:	с 01.07.2025 по 05.07.2026

АКТ
ОБСЛЕДОВАНИЯ УЧАСТКА
ПРИ ВЫБОРЕ СПОСОБА И ТЕХНОЛОГИИ ЛЕСОВОССТАНОВЛЕНИЯ

1. Лесничество Подпорожское
2. Участковое лесничество Важинское
3. Номер(а) лесного квартала 38
4. Номер(а) лесотаксационного выдела (выделов): выд. 4-3,2 га; выд. 14-1,7 га; выд. 17-3,3 га; выд. 25-2,3 га; выд. 26-0,8 га; выд. 31-3,2 га
5. Площадь участка, с точностью до 0,0000 га 14,5000 га
6. План лесного участка (прилагается к акту)
7. Категория площадей участка лесовосстановления вырубка 2025 года
(вырубка, гарь, иная (год, месяц))
8. Наименование организации и основания возникновения обязательств договор аренды № 2-2008-12-46-3 от 08.12.2008
(номер договора аренды лесного участка, постоянного (бессрочного) пользования, безвозмездного пользования, сервитута, номер лесной декларации, основания для перевода в земли иных категорий)
9. Исходный породный состав участка лесовосстановления выд. 4-4Е2Е1Б; выд. 14-6Б3Ос1Е; выд. 17-5С4Е1Б; выд. 25-6Б2Ос2Е; выд. 26-5Е2Е2Б1Ос; выд. 31-5Б3Ос2Е ; (вырубки гари, гибели)
10. Условия для работы техники:
 - 10.1. Количество пней 520 шт./га, средний диаметр 24 см
 - 10.2. Захламленность, м³/га средняя 20-50 м³/га
(отсутствует - менее 5 м³/га, слабая - 5 - 20 м³/га, средняя - 20 - 50 м³/га, сильная > 50 м³/га)
 - 10.3. Доступность для работы техники доступно для работы экскаватора
11. Характеристика природно-климатических и лесорастительных условий лесного участка:
 - 11.1. Лесорастительная зона Таежная
 - 11.2. Лесной район Балтийско-Белозерский таежный район
 - 11.3. Целевое назначение лесов эксплуатационные леса
 - 11.4. Рельеф равнинный
 - 11.5. Почва суглинок, в низких местах с повышенным накоплением влаги
(тип, степень увлажнения, механический состав)
 - 11.6. Тип леса (тип вырубки, тип лесорастительных условий) ЧВ В3 ;
 - 11.7. Степень задернения почвы слабая
(отсутствует - до 10%%, слабая - 11-30%%, средняя - 31-50%%, сильная >50%%)
12. Характеристика подроста главных (целевых) пород (перечетная ведомость прилагается):
 - 12.1. Средняя высота _____ м
 - 12.2. Средний возраст _____ лет
 - 12.3. Количество, всего 0,0 тыс.шт./га, в том числе по породам: _____
 - 12.4. Категория густоты _____
 - 12.5. Распределение по площади _____
(редкий, средний, густой, равномерное, неравномерное, групповое)
 - 12.6. Жизнеспособность подроста _____
(жизнеспособный, нежизнеспособный)
13. Характеристика возобновления мягколиственных пород:
 - 13.1. Порода _____
 - 13.2. Количество _____ 0,0 тыс.шт./га,
 - 13.3. Средняя высота _____ м
14. Источники обсеменения _____
(порода, источник: одиночные (шт./га), куртины, полосы, стены леса)
15. Характеристика санитарного состояния отсутствие признаков заселения вредными организмами
(заселенность вредными организмами, болезни леса)
16. Предложения для разработки Проекта лесовосстановления:
 - 16.1. Способ лесовосстановления искусственный
(естественный, искусственный, комбинированный)
 - 16.2. Главные (целевые) породы _____ Ель-60%; Сосна-40%
 - 16.3. Срок лесовосстановления _____ 2026-2036

**ПРОЕКТ
ЛЕСОВОССТАНОВЛЕНИЯ
(создание лесных культур)
2026 г.**

Главная порода:
Вид культур:
Арендатор лесного участка:
Площадь участка:

Ель-60%; Сосна-40%
Сплошные
ООО "ВЛП Подпорожье"
14.5 га

План участка

Лесничество (лесопарк):
Участковое лесничество:

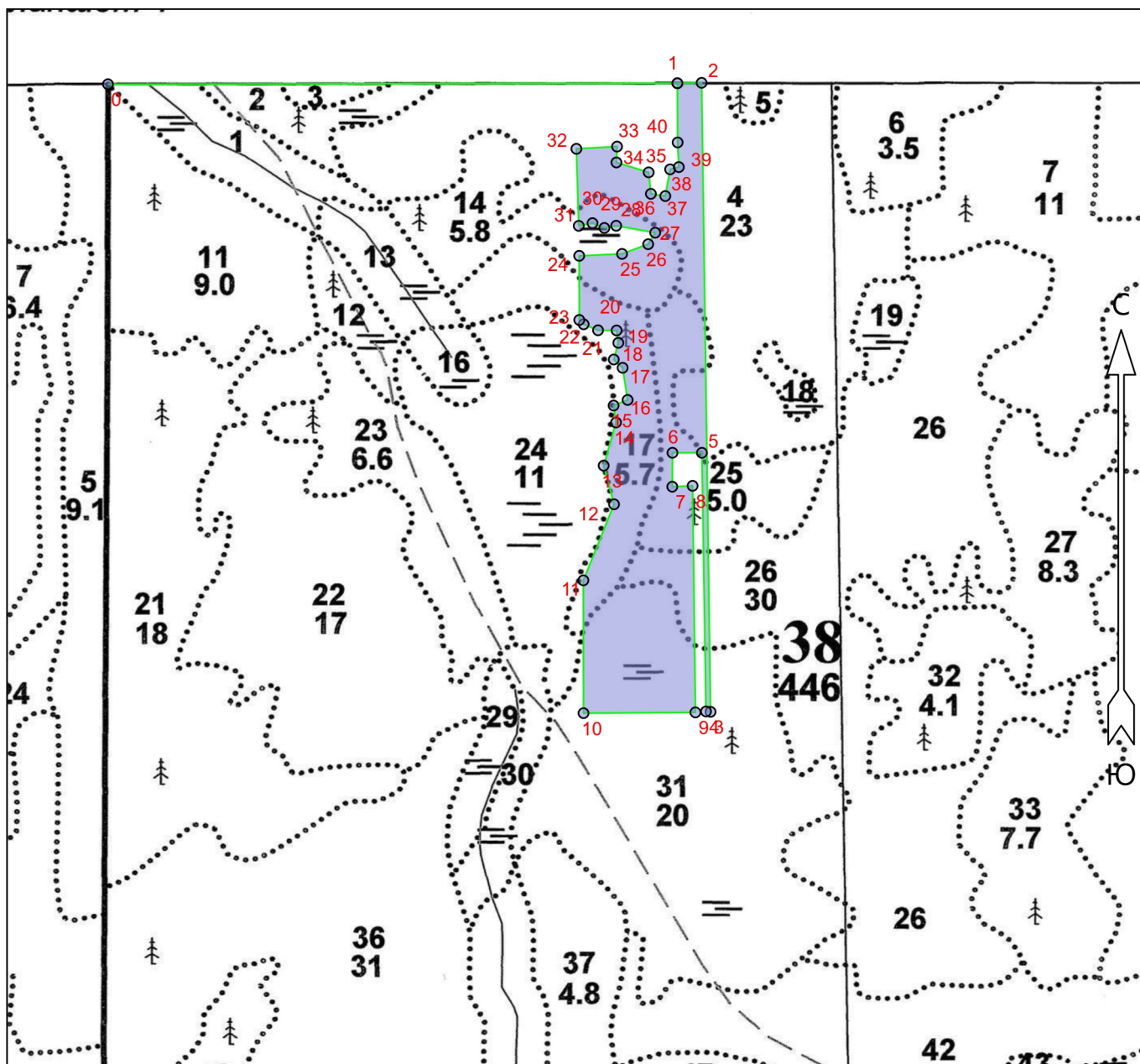
Подпорожское
Важинское

Номер(а) лесного квартала:
Номер(а) лесотаксационного выдела:



38 дел.1
выд.4-3,2 га; выд.14-1,7 га; выд.17-3,3 га; выд.25-2,3 га; выд.26-0,8 га;
выд.31-3,2 га

Масштаб:

1 : 10000



Условные обозначения

Эксплуатационный участок		Неэксплуатационный участок	
--------------------------	---	----------------------------	---

Экспликация участка

Номера точек	Географические координаты	Азимуты линий	Длина, м
--------------	---------------------------	---------------	----------

* - Геодезические координаты получены при помощи GPS Garmin GPSMap 64 st в системе координат МСК-47 Ленинградской области - зона 3

Широта		Долгота		Привязка				
0	61.196240	34.012250	0 - 1	76°.00'				897
Объект								
Категория земель	Площадь участка, га	Номера точек	Географические координаты		Азимуты линий	Длина, м		
			Широта	Долгота				
Основной полигон	14.5	1	61.196254	34.028969	1 - 2	75°.00'	38	
		2	61.196260	34.029681	2 - 3	165°.00'	991	
		3	61.187357	34.029943	3 - 4	261°.00'	7	
		4	61.187363	34.029809	4 - 5	345°.00'	408	
		5	61.191023	34.029689	5 - 6	256°.00'	46	
		6	61.191024	34.028825	6 - 7	166°.30'	53	
		7	61.190543	34.028820	7 - 8	73°.30'	32	
		8	61.190556	34.029416	8 - 9	165°.30'	357	
		9	61.187349	34.029499	9 - 10	255°.30'	176	
		10	61.187338	34.026213	10 - 11	346°.00'	209	
		11	61.189218	34.026209	11 - 12	8°.00'	129	
		12	61.190294	34.027109	12 - 13	331°.00'	63	
		13	61.190842	34.026805	13 - 14	2°.00'	71	
		14	61.191452	34.027168	14 - 15	338°.00'	27	
		15	61.191692	34.027097	15 - 16	54°.00'	24	
		16	61.191771	34.027508	16 - 17	337°.00'	51	
		17	61.192227	34.027361	17 - 18	299°.00'	19	
		18	61.192344	34.027102	18 - 19	1°.00'	27	
		19	61.192580	34.027235	19 - 20	338°.00'	20	
		20	61.192755	34.027184	20 - 21	256°.30'	29	
		21	61.192757	34.026639	21 - 22	278°.30'	24	
		22	61.192842	34.026217	22 - 23	301°.00'	10	
		23	61.192903	34.026089	23 - 24	346°.00'	101	
		24	61.193811	34.026086	24 - 25	73°.30'	68	
		25	61.193838	34.027344	25 - 26	55°.30'	44	
		26	61.193976	34.028111	26 - 27	17°.30'	21	
		27	61.194139	34.028318	27 - 28	266°.00'	62	
		28	61.194237	34.027172	28 - 29	245°.30'	19	
		29	61.194206	34.026826	29 - 30	278°.00'	20	
		30	61.194274	34.026477	30 - 31	245°.00'	22	
		31	61.194236	34.026073	31 - 32	344°.30'	121	
		32	61.195326	34.026004	32 - 33	73°.00'	64	
		33	61.195357	34.027198	33 - 34	168°.30'	25	
		34	61.195133	34.027180	34 - 35	93°.00'	53	
		35	61.194992	34.028126	35 - 36	160°.00'	34	
		36	61.194689	34.028191	36 - 37	85°.00'	23	
		37	61.194657	34.028614	37 - 38	356°.00'	43	
		38	61.195035	34.028756	38 - 39	61°.30'	14	
		39	61.195067	34.029012	39 - 40	343°.00'	39	
		40	61.195416	34.028977	40 - 1	346°.00'	93	