

## Проект лесовосстановления на лесном участке N 1/2027 год

Лесовосстановление: искусственное лесовосстановление

Субъект Российской Федерации: Ленинградская область

Лесной район: Балтийско-Белозёрский таёжный район

### Характеристика местоположения лесного участка:

Лесничество (муниципальный район (ОКТМО)): Тихвинское

Участковое лесничество: Городокское

Урочище (при наличии): нет данных

N квартала учётный (N квартала по лесоустройству): 47:18:3:7 (62)

Номер объекта: 2

N выдела учётный (по лесоустройству): 47:18:3:7:1 (1) Площадь га: 11.2

N выдела учётный (по лесоустройству): 47:18:3:7:26 (26) Площадь га: 1.0

Площадь лесного участка, га: 12.2

*(исходные данные для проекта лесовосстановления: материалы обследования лесного участка при выборе способа лесовосстановления, план лесного участка, масштаб 1:10000 прилагаются к проекту лесовосстановления)*

### Характеристика лесорастительных условий лесного участка:

Рельеф участка (уклон): Равнинный

Гидрологические условия (увлажнение): Свежие

Почва: Модергумусная подзолистая суглинистая

Тип леса: Кисличный

### Характеристика площадей лесного участка:

Вырубка 24г.

*(вырубки, гари, прогалины, иные не занятые лесными насаждениями или предназначенные для лесовосстановления земли)*

### Характеристика вырубки:

Количество пней, тыс. штук/га: 0.5

Характер и размещение оставленных деревьев и кустарников: Отсутствуют

Степень задернения почвы: Слабая

Степень минерализации почвы (% от площади лесного участка): 0

Состояние очистки от порубочных остатков и валежника: Отсутствует (до 5 м<sup>3</sup>/га)

*а) отсутствует (до 5 куб.м/га); б) слабая (5 - 20 куб.м/га); в) средняя (20 – 50 куб.м/га); г) сильная (более 50 куб. /га)*

Категория доступности для техники: Доступная

*а) доступная; б) требуется узкополосная расчистка без корчевки пней; в) требуется узкополосная расчистка; г) требуется широкополосная расчистка с корчевкой пней*

### Характеристика подроста и молодняка лесных пород:

состав пород: 10Е

средний возраст, лет: 10

средняя высота, м: 1

количество деревьев и кустарников, тыс. штук/га: 0.2

размещение их по площади: Неравномерное

состояние лесных насаждений: жизнеспособный

### Проектируемый способ лесовосстановления:

искусственное лесовосстановление

*(естественное лесовосстановление, искусственное лесовосстановление, комбинированное лесовосстановление (посев, посадка))*

**Обоснование проектируемого способа лесовосстановления основных лесных древесных пород восстанавливаемых лесов с учетом особенностей производства работ в различных категориях защитных лесов и особо защитных участках лесов:**

*(для лесных участков, предназначенных для проведения лесовосстановления, на которых лесовосстановительные мероприятия осуществляются лицами, указанными в подпункте "а" пункта 6 Правил, государственными (муниципальными) учреждениями, указанными в подпункте "б" пункта 6 Правил)*

Натурное обследование участка после проведения лесозаготовительных работ. Нормативная документация: Правила лесовосстановления, приказ №1024 от 29.12.2021

**Сроки и технологии (методы) выполнения работ по лесовосстановлению:**

*(для лесных участков, предназначенных для проведения лесовосстановления, на которых лесовосстановительные мероприятия осуществляются лицами, указанными в подпункте "а" пункта 6 Правил, государственными (муниципальными) учреждениями, указанными в подпункте "б" пункта 6 Правил)*

Срок лесовосстановления: 2 квартал 2027 - 2035; Подготовка почвы на площади 12,2 га:

механизированная бороздами, лето 2026, ТДТ-55 с плугом ПКЛ-70, глубина обработки 15-25 см.

Ручная посадка под меч Колесова в дно, берму или пласт плужной борозды, в ряд или в шахматном порядке, в зависимости от условий местопроизрастания. Ширина между борозд 3,0 - 4,0 м, шаг посадки 0,7 м., количество посадочных мест на 1 га - 3500, 2 квартал 2027

**Сроки и технологии (методы) выполнения работ по агротехническим уходам:**

*(для лесных участков, предназначенных для проведения лесовосстановления, на которых лесовосстановительные мероприятия осуществляются лицами, указанными в подпункте "а" пункта 6 Правил, государственными (муниципальными) учреждениями, указанными в подпункте "б" пункта 6 Правил)*

1-й год : дополнение по необходимости, уничтожение травянистой растительности; 2-й год : уничтожение травянистой растительности

**Сроки и технологии (методы) выполнения работ по лесоводственным уходам:**

*(для лесных участков, предназначенных для проведения лесовосстановления, на которых лесовосстановительные мероприятия осуществляются лицами, указанными в подпункте "а" пункта 6 Правил, государственными (муниципальными) учреждениями, указанными в подпункте "б" пункта 6 Правил)*

4-й год : вырубка поросли лиственных пород в рядах и междурядьях, шириной 3 м.; 7-й год : вырубка поросли лиственных пород в рядах и междурядьях, шириной 3 м.

**Требования к используемому для лесовосстановления посадочному (посевному) материалу:**

Порода	Вид посадочного материала (сеянцы, саженцы с открытой (закрытой) корневой системой, селекционная категория происхождения семян, лесосеменной район)	Возраст не менее, лет	Высота не менее, см	Диаметр корневой шейки не менее, мм
ель	сеянцы 3-х лет - ель европейская, ОКС, 3-й лесосеменной район	3	12	2

**Характеристика посевного материала:**

Порода	Класс качества семян	Селекционная категория	Место происхождения (лесосеменной район)

**Требования к молоднякам, площади которых подлежат отнесению к землям, на которых расположены леса, для признания работ по лесовосстановлению выполненными:**

Порода	Возраст не менее, лет	Количество деревьев основных лесных пород не менее, тыс. штук/га	Средняя высота не менее, м
ель	9	1.7	0.7

**Проектируемый объем работ по лесовосстановлению:**

*(для лесных участков, предназначенных для проведения лесовосстановления, на которых лесовосстановительные мероприятия осуществляются лицами, указанными в подпункте "а" пункта 6 Правил, государственными (муниципальными) учреждениями, указанными в подпункте "б" пункта 6 Правил)*

площадь лесовосстановления, га: 12.2

количество жизнеспособных растений основных лесных древесных пород, тыс.

штук/га: 3.5

количество жизнеспособных растений основных лесных древесных пород на всей

площади, тыс. штук /га: 42.7

Исполнитель работ по лесовосстановлению:

Должность ведущий инженер

Карпова Наталья Генриховна

*Фамилия Имя Отчество (при наличии)*

Дата 2026-05-18

*Число, месяц, год*

<b><u>ДОКУМЕНТ ПОДПИСАН</u></b> <b><u>ЭЛЕКТРОННОЙ ПОДПИСЬЮ</u></b>	
Сертификат:	0x3B63B8F6D16E59914C6EAAAB2019C4233
Владелец:	Карпова Наталья Генриховна
Действителен:	от 09.02.2026 до 09.02.2027

Сведения о расположении участка леса, приведенного в проекте лесовосстановления			
Номер выдела (по лесоустройству)/кадастровый номер земельного участка	Номер объекта	Площадь участка (общая), га	Площадь лесовосстановления, га (на которой осуществляются лесовосстановительные мероприятия)
47:18:3:7:1 (1)	2	12.2	11.2
47:18:3:7:26 (26)			1.0

Площадь участка лесовосстановления				
Номер объекта	Номер начальной точки (столба)	Номер следующей точки (столба)	Координата начальной точки линии (столба) (WGS-84)	
			Долгота (X)	Широта (Y)
Привязка участка лесовосстановления				
2	0	1	33.33434	59.99948
Контур участка лесовосстановления				
2	1	2	33.33456	59.99947
2	2	3	33.33798	59.99936
2	3	4	33.33735	59.99689
2	4	5	33.3364	59.99654
2	5	6	33.33618	59.99583
2	6	7	33.33646	59.9954
2	7	8	33.33686	59.99488
2	8	9	33.33628	59.99269
2	9	10	33.33593	59.9921
2	10	11	33.33535	59.99196
2	11	12	33.33562	59.99344
2	12	13	33.33468	59.99373
2	13	14	33.33316	59.99396
2	13	1	33.33456	59.99947

Исполнитель работ по лесовосстановлению:

Должность ведущий инженер

Карпова Наталья Генриховна  
*Фамилия Имя Отчество (при наличии)*

Дата 2026-05-18  
*Число, месяц, год*

<b>ДОКУМЕНТ ПОДПИСАН ЭЛЕКТРОННОЙ ПОДПИСЬЮ</b>	
Сертификат:	0x3B63B8F6D16E59914C6EAAAB2019C4233
Владелец:	Карпова Наталья Генриховна
Действителен:	от 09.02.2026 до 09.02.2027



АКТ

ОБСЛЕДОВАНИЯ УЧАСТКА ПРИ ВЫБОРЕ СПОСОБА И ТЕХНОЛОГИИ ЛЕСОВОССТАНОВЛЕНИЯ

Арендатор лесного участка

ЗАО «Тихвинский КЛПХ»

№ проекта 1

по декларации № 10-2024-169 от

20.02.2024

1. Лесничество : Тихвинское
2. Участковое лесничество : Городокское
3. Дача, тех. участок : нет
4. Номер квартала : 62
5. Номер выдела : в.1-11.2; в.26-1.0;
6. Площадь участка (с точностью до 0,1га) : 12,2
7. План участка (прилагается к карточке)
8. Категория площади : Вырубка 24 г.
9. Исходный породный состав участка лесовосстановления :  
в.1-50с4Б1Е; в.26-6Б30с1С;
10. Условия для работы техники :
  - 10.1. Количество пней, тыс шт/га : 0,5 , ср диаметр : 28
  - 10.2. Захламлённость, куб м/га : Отсутствует (до 5 м3/га)
  - 10.3. Доступность для работы техники : Доступная
11. Характеристика природно-климатических и лесорастительных условий лесного участка
  - 11.1. Лесорастительная зона : Таёжная
  - 11.2. Лесной район : Балтийско-Белозёрский таёжный район
  - 11.3. Целевое назначение лесов : эксплуатационные леса
  - 11.4. Рельеф : Равнинный
  - 11.5. Почва : Модергумусная подзолистая суглинистая
  - 11.6. Увлажнение : Свежие
  - 11.7. Тип леса (тип вырубки, тип лесораст. условий ) : в.1-КС,С2; в.26-КС,В2;
  - 11.8. Степень задернения почвы : Слабая
  - 11.9. Характер и размещение оставленных деревьев : Отсутствуют  
Описание, объекты биоразнообразия: остолопы-12 шт; старовозрастные деревья-осина - 38шт; береза-3шт
  - 11.10. Степень минерализации почвы (% от площади участка) : 0
12. Характеристика подроста главных (целевых) пород :
 

Состав подроста	<u>10Е</u>	
12.1. Средняя высота, м :	<u>1,0</u>	
12.2. Средний возраст, лет :	<u>10</u>	
12.3. Количество - всего тыс.шт/га	<u>0,2</u>	, в тч по породам :
		Сосна
		Ель <u>0,2</u>
		Береза
		Осина
		<u>редкий</u>
12.4. Категория густоты :		
12.5. Распределение по площади :		<u>Неравномерное</u>
12.6. Жизнеспособность подроста :		<u>жизнеспособный</u>
13. Характеристика возобновления мягколиственных пород :
  - 13.1. Порода :
  - 13.2. Количество - т.шт/га :
  - 13.3. Средняя высота, м :
14. Источники обсеменения :
15. Характеристика санитарного состояния :  
в связи с отсутствием на восстанавливаемой площади признаков заселения вредных организмов, обследование на лесном участке не проводилось
16. Предложения для разработки Проекта лесовосстановления :
  - 16.1. Способ лесовосстановления : искусственное

16.2. Главные (целевые) породы :  
16.3. Срок лесовосстановления :

ель европейская  
2 квартал 2027 2035 г.  
начало начало конец

16.4. Обоснование способа лесовосстановления : *Натурное обследование участка после проведения лесозаготовительных работ. Нормативная документация: Правила лесовосстановления, приказ №1024 от 29.12.2021*

17. Необходимость проведения предварительных и сопутствующих мероприятий :

17.1. Очистка вырубки, гари : не требуется

17.2. Санитарные : не требуется

17.3. Противопожарные : прокладка мин.полос в местах доступных для прохода техники

17.4. Иные предложения : -

Исполнитель : ведущий инженер  
должность



подпись

Карпова Н. Г.  
ФИО

09.04.2026  
дата

Согласовано:  
Представитель лесничества: лесничий уч. лесничества  
должность



подпись



ФИО

27.04.26

Представитель арендатора: мастер участка  
должность



подпись

Данилов С.Ю.  
ФИО

дата  
09.04.2026  
дата

ВЕДОМОСТЬ  
учёта подростов  
кв.62 выд.1 пл. 11,2 га Городокского участкового лесничества  
к акту заключительного осмотра № 9 от 11.08.2025 г.

№ пр. пл.	Размер пр. пл. м²	Наличие подростов					
		Е			Е		
		до 0,5	0,6-1,5	выше 1,5	до 0,5	0,6-1,5	выше 1,5
1	10						
2	10						
3	10						
4	10						
5	10						
6	10						
7	10	1					
8	10						
9	10						
10	10						
11	10						
12	10						
13	10						
14	10						
15	10						
16	10						
17	10						
18	10		2				
19	10	1					
20	10						
21	10						
22	10			1			
23	10						
24	10						
25	10						
26	10						
27	10						
28	10						
29	10	2					
30	10						
31	10	1					
32	10						
33	10						
34	10	1					
35	10						
36	10						
37	10						
38	10						
39	10		1				
40	10						
41	10						
42	10						
43	10			1			
44	10						
45	10						
46	10						
47	10		2				
48	10						
49	10						
50	10						
51	10						
52	10						
53	10						
54	10						
55	10	1					
56	10		1				
57	10						
58	10						
59	10						
60	10	2					
61	10						
62	10	1					
63	10						
64	10			1			
65	10		1				
66	10						
67	10						
68	10						
69	10						
70	10						
71	10	1					
72	10						
73	10						
74	10	2					
75	10						
76	10						
77	10						
78	10	1	1				
79	10						
80	10	1	1				
81	10			1			
82	10						
83	10						
84	10						
85	10		1				
86	10						
87	10		1				
88	10	2					
89	10						
90	10			1			
91	10			1			
92	10	1					
93	10						
94	10	1	1				
95	10						
96	10		1				
97	10						
98	10		1				
99	10						
100	10						
Итого на пр. пл.	1000	18	15	6	0	0	0
На 1 га		90	120	6	0	0	0

Примечание:  
подрост расположен  
неравномерно на пл. 7,1 га

Всего: 216 шт/га

Лесничий:  О.Ю.Галайдо

**ВЕДОМОСТЬ**  
 учёта подроста  
 кв.62 выд 26 пл. 1,0 га Городокского участкового лесничества  
 к акту заключительного осмотра № 9 от 11.06.2025 г.

№ пр. пл.	Размер пр. пл. м²	Наличие подроста					
		Е			Е		
		до 0,5	0,6-1,5	выше 1,5	до 0,5	0,6-1,5	выше 1,5
1	10						
2	10		1				
3	10		1				
4	10						
5	10		1				
6	10						
7	10	1					
8	10	1					
9	10						
10	10	1					
11	10		1				
12	10						
13	10	1		1			
14	10	1					
15	10						
16	10						
17	10	2					
18	10						
19	10						
20	10			1			
21	10						
22	10	1					
23	10						
24	10						
25	10						
26	10						
27	10			1			
28	10	1					
29	10						
30	10	1					
Итого на пр. пл.	300	10	4	3	0	0	0
На 1 га		167	107	100	0	0	
		373			0		

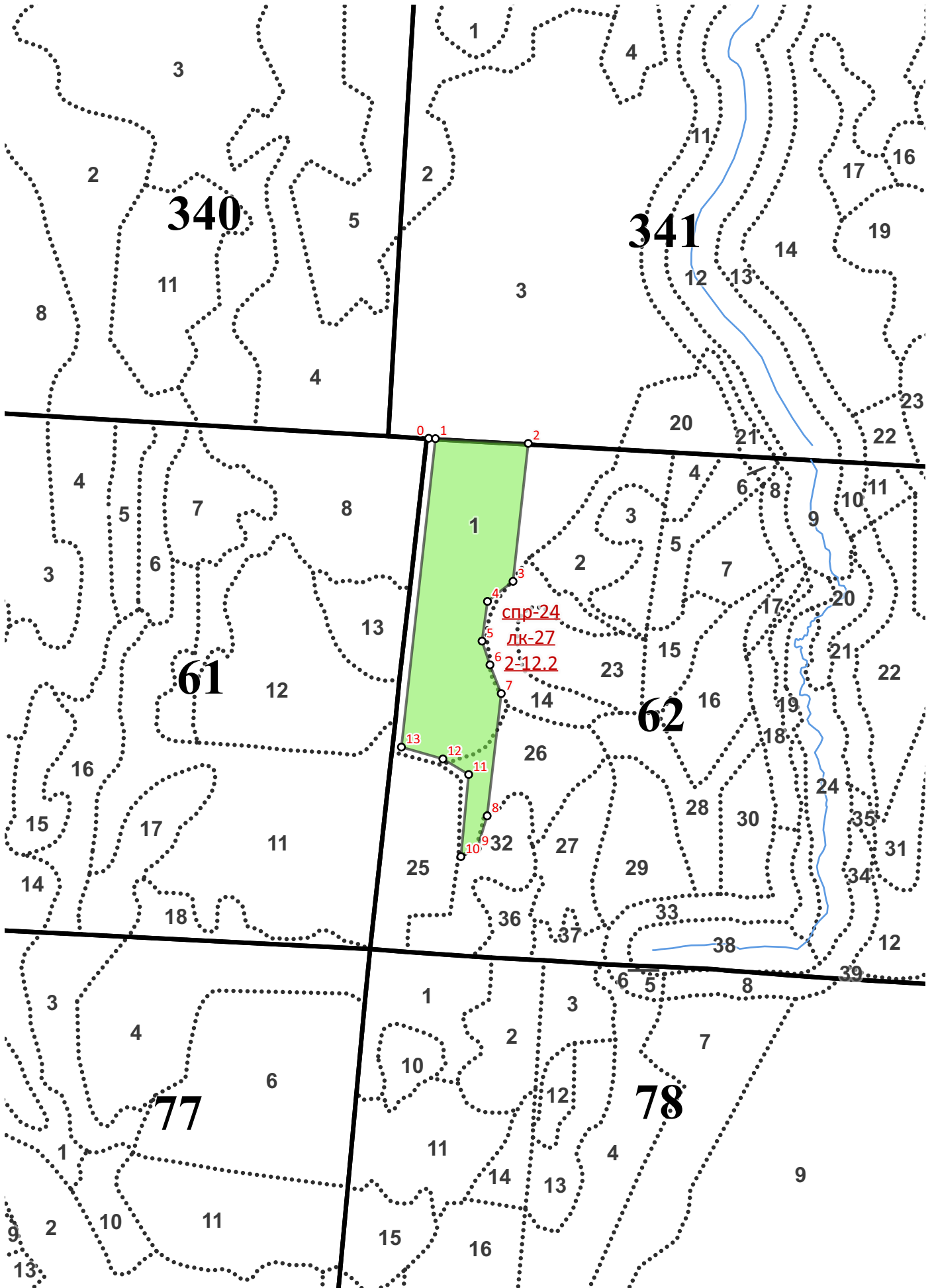
Примечание:  
 подрост раположен  
 неравномерно на пл.0,83

Всего: 373 шт/

Лесничий:  О.Ю.Галайдо

План лесного участка

Масштаб 1:10 000



Экспликация объекта

Номера точек привязка	Азимуты линий, °	Длина линий, м	Долгота, °	Широта, °
0 - 1	79	12	33,33434	59,99948
1 - 2	79	191	33,33456	59,99947
2 - 3	172	276	33,33798	59,99936
3 - 4	218	66	33,33735	59,99689
4 - 5	174	79	33,3364	59,99654
5 - 6	147	50	33,33618	59,99583
6 - 7	144	62	33,33646	59,9954
7 - 8	172	246	33,33686	59,99488
8 - 9	181	68	33,33628	59,99269
9 - 10	228	37	33,33593	59,9921
10 - 11	350	166	33,33535	59,99196
11 - 12	287	62	33,33562	59,99344
12 - 13	272	88	33,33468	59,99373
13 - 1	352	618	33,33316	59,99396