

Проект лесовосстановления на лесном участке № 5-2026-257 / 2026 год

Лесовосстановление: Искусственное (естественное, искусственное, комбинированное)

Субъект Российской Федерации: Ленинградская область

Лесной район: Балтийско-Белозёрский таёжный район

Характеристика местоположения лесного участка:

Лесничество: Сланцевское

Участковое лесничество: Лососкинское, Сланцевское, Ленинградская область

Урочище:

№ квартала учетный (по лесоустройству): 47:17:4:99 (92)

Номер объекта: 1

№ выдела учетный (по лесоустройству): 47:17:4:99:38 (40) Площадь, га: 1.7

Площадь лесного участка, га: 1.7

(исходные данные для проекта лесовосстановления: материалы обследования лесного участка при выборе способа лесовосстановления, план лесного участка, масштаб 1:10 000 прилагаются к проекту лесовосстановления)

Характеристика лесорастительных условий лесного участка:

Рельеф участка (уклон): Равнинный

Гидрологические условия (увлажнение): равнины с ослабленным дренажем

Почва: свежие глубокогумусные, среднеподзолистые, песчаные и супесчаные

Характеристика площадей лесного участка:

вырубка 2025 года

(вырубки, гари, прогалины, иные не занятые лесными насаждениями или предназначенные для лесовосстановления земли)

Характеристика вырубки:

Количество пней, тыс. штук/га: 0.34

Характер и размещение оставленных деревьев и кустарников (куртины, полосы, групповое, равномерное): Отсутствуют

Степень задернения почвы (слабая, средняя, сильная): Слабая

Степень минерализации почвы (% от площади лесного участка): 0%

Состояние очистки от порубочных остатков и валежника (захлапленность, мЗ): отсутствует (до 5 мЗ/га)

а) отсутствует (до 5 мЗ/га); б) слабая (5-20 мЗ/га); в) средняя (20-50 мЗ/га); г) сильная (более 50 мЗ/га).

Категория доступности для техники: Доступная

а) доступная;

б) требуется узкополосная расчистка без корчевки пней;

в) требуется узкополосная расчистка;

г) требуется широкополосная расчистка с корчевкой пней.

Характеристика имеющихся подроста и молодняка лесных древесных пород:

Нет подроста и молодняка

Проектируемый способ лесовосстановления:

Искусственное лесовосстановление

(естественное лесовосстановление, искусственное лесовосстановление, комбинированное лесовосстановление (посев, посадка))

Обоснование проектируемого способа лесовосстановления основных лесных древесных пород восстанавливаемых лесов с учетом особенностей производства работ в различных категориях защитных лесов и особо защитных участках лесов (для лесных участков, предназначенных для проведения лесовосстановления, на которых лесовосстановительные мероприятия осуществляются лицами, указанными в подпункте "а" пункта 6 Правил, государственными (муниципальными) учреждениями, указанными в подпункте "б" пункта 6 Правил)

в соответствии с Правилами лесовосстановления (Приказ МПР РФ от 29.12.2021г. № 1024), лесохозяйственным регламентом Сланцевского лесничества Ленинградской области и на основании Акта обследования участка при выборе способа и технологии лесовосстановления, согласованного с Сланцевским лесничеством - проектируется создание лесных культур посадкой ручным способом

Сроки и технологии (методы) выполнения работ по лесовосстановлению (для лесных участков, предназначенных для проведения лесовосстановления, на которых лесовосстановительные мероприятия осуществляются лицами, указанными в подпункте "а" пункта 6 Правил, государственными (муниципальными) учреждениями, указанными в подпункте "б" пункта 6 Правил)

искусственное лесовосстановления (посадка лесных культур - 2 квартал 2026 года). Срок лесовосстановления: начало - 2026 год, окончание - 2034 год. Подготовка площади - 2 квартал 2026 года, после осмотра лесосеки, обследования участка и маркировки линий обработки почвы.

Способ обработки почвы - механизированный трактором Valmet с плугом ПЛ-1, бороздами вдоль волоков, глубина обработки почвы 20,0 - 30,0 см. Борозды выполнены через 4,0 - 5,0 м, прямолинейные. Посадка сеянцев ручным способом под меч Колесова. Размещение посадочных мест: между рядами - (4,0 - 5,0) м, в рядах шаг посадки (0,8 - 1,0) м .

Сроки и технологии (методы) выполнения работ по агротехническим уходам (для лесных участков, предназначенных для проведения лесовосстановления, на которых лесовосстановительные мероприятия осуществляются лицами, указанными в подпункте "а" пункта 6 Правил, государственными (муниципальными) учреждениями, указанными в подпункте "б" пункта 6 Правил)

1, 2, 3 год в переводе на однократный ручная оправка растений от завала травой , почвой, заноса песком, размыва и выдувания почвы, выжимания морозом, скашивание растительности механическим способом, дополнение лесных культур - по потребности

Сроки и технологии (методы) выполнения работ по лесоводственным уходам (для лесных участков, предназначенных для проведения лесовосстановления, на которых лесовосстановительные мероприятия осуществляются лицами, указанными в подпункте "а" пункта 6 Правил, государственными (муниципальными) учреждениями, указанными в подпункте "б" пункта 6 Правил)

уничтожение нежелательной древесно-кустарниковой растительности механическими средствами зависит от интенсивности роста сорной растительности и дополнительных целей уходов

Требования к используемому для лесовосстановления посадочному (посевному) материалу:

Порода: Сосна

Вид посадочного материала (сеянцы, саженцы с открытой (закрытой) корневой системой, селекционная категория происхождения семян, лесосеменной район): сеянцы с ЗКС (2 лесосеменной район)

Возраст, лет: 1-2

Высота, см: 8

Диаметр корневой шейки, мм: 2

Характеристика посевного материала:

Требования к молоднякам, площади которых подлежат отнесению к землям, на которых расположены леса, для признания работ по лесовосстановлению завершенными (для лесных участков, предназначенных для проведения лесовосстановления, на которых лесовосстановительные мероприятия осуществляются лицами, указанными в подпункте "а" пункта 6 Правил, государственными (муниципальными) учреждениями, указанными в подпункте "б" пункта 6 Правил):

Порода: Сосна

Возраст, лет: 10

Количество деревьев основных лесных древесных пород, тыс. штук/га: 2.2

Средняя высота, м: 0.9

Объем работ по лесовосстановлению (площадь лесовосстановления, га) (для лесных участков, предназначенных для проведения лесовосстановления, на которых лесовосстановительные мероприятия осуществляются лицами, указанными в подпункте "а" пункта 6 Правил, государственными (муниципальными) учреждениями, указанными в подпункте "б" пункта 6 Правил)

1.7

Проектируемый объем работ по лесовосстановлению (для лесных участков, предназначенных для проведения лесовосстановления, на которых лесовосстановительные мероприятия осуществляются лицами, указанными в подпункте "а" пункта 6 Правил, государственными (муниципальными) учреждениями, указанными в подпункте "б" пункта 6 Правил):

площадь лесовосстановления, га: 1.7

количество жизнеспособных растений основных лесных древесных пород, тыс.штук /га: 2.2

количество жизнеспособных растений основных лесных древесных пород на всей площади,
тыс. штук: 3.74

Исполнитель работ по лесовосстановлению:

**ДОКУМЕНТ ПОДПИСАН
ЭЛЕКТРОННОЙ ПОДПИСЬЮ**

Сертификат: 10E2FD51DD882A9D49279951019D8387
Владелец: Коточигов Александр Викторович
Действителен: с 13.04.2026 по 12.02.2027

представитель

Должность (При наличии)

Подпись

Коточигов Александр Викторович

(Фамилия, имя, отчество -
последнее при наличии)

2026-05-25

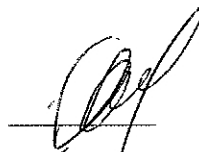
Число, месяц, год

АКТ
ОБСЛЕДОВАНИЯ УЧАСТКА № 01/ 2026
ПРИ ВЫБОРЕ СПОСОБА И ТЕХНОЛОГИИ ЛЕСОВОССТАНОВЛЕНИЯ

1. Лесничество *Сланцевское*
2. Участковое лесничество *Лососкинское*
3. Номер лесного квартала *92*
4. Номера лесотаксационных выделов *40*
5. Площадь участка, с точностью до 0,0000 га *1,7000*
6. План лесного участка (прилагается к акту)
7. Категория площадей участка лесовосстановления: *вырубка 2025 года*
8. Наименование организации и основания возникновения обязательств: **ООО «ЛПК Старопольский» договор аренды лесного участка № 2-2008-12-257-3 от 16.12.2008г., ЛД № 3-2024 от 09.09.2024г.**
9. Исходный породный состав участка лесовосстановления: *выдел 40 – 8С1Е1Б+Ос*
10. Условия для работы техники:
 - 10.1. Количество пней, шт./га: *всего 340, ср. диаметр 24,0 см*
 - 10.2. Захламленность, куб.м / га: *отсутствует, менее 5 куб./га*
 - 10.3. Доступность для работы техники: *доступна*
11. Характеристика природно-климатических и лесорастительных условий лесного участка:
 - 11.1. Лесорастительная зона: *таежная*
 - 11.2. Лесной район: *Балтийско-Белозерский таежный европейской части РФ*
 - 11.3. Целевое назначение лесов: *эксплуатационные*
 - 11.4. Рельеф: *равнинный*
 - 11.5. Почва: *свежие глубокогумусные, среднеподзолистые, песчаные и супесчаные*
 - 11.6. Тип леса (тип вырубки, тип лесорастительных условий: *выдел 40 – сосняк брусничный (тип вырубки вейниковые (В)), БР/А2*
 - 11.7. Степень задернения почвы: *выдел 40 - отсутствует - до 10%*,
12. Характеристика подроста главных (целевых) пород (перечетная ведомость прилагается):
 - 12.1. Средняя высота: -
 - 12.2. Средний возраст: -
 - 12.3. Количество, всего *т.шт./га*, в том числе по породам:
 - 12.4. Категория густоты:
 - 12.5. Распределение по площади:
 - 12.6. Жизнеспособность подроста:
13. Характеристика возобновления мягколиственных пород:
 - 13.1. Порода: -
 - 13.2. Количество:
 - 13.3. Средняя высота:
14. Источники обсеменения: *стена леса –*
15. Характеристика санитарного состояния: *заселенность вредными организмами, болезни леса - не выявлены*
16. Предложения для разработки Проекта лесовосстановления:
 - 16.1. Способ лесовосстановления: *искусственный – посадка лесных культур*
 - 16.2. Главные (целевые) породы: *Сосна*
 - 16.3 Вид лесовосстановления: *посадка лесных культур ручным способом*
 - 16.3. Срок лесовосстановления: *начало – 2026 год, окончание – 2034 год*
17. Необходимость проведения предварительных и сопутствующих мероприятий:
 - 17.1. Очистка вырубки, гари: *не проектируется*
 - 17.2. Санитарные: *не проектируются*
 - 17.3. Противопожарные: *не проектируются*
 - 17.4. Иные предложения: *отсутствуют*

Обследование проведено:

Представитель ООО «ЛПК Старопольский»:



Максимов О.А.

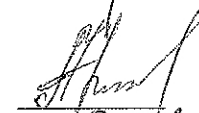
« 04 » мая 2026г.

Согласовано:

Представитель лесничества:

Лесничий Лососкинского

участкового лесничества:



Король А.В.

« 04 » мая 2026г.

Представитель исполнителя:

Представитель ООО «ЛПК Старопольский»:



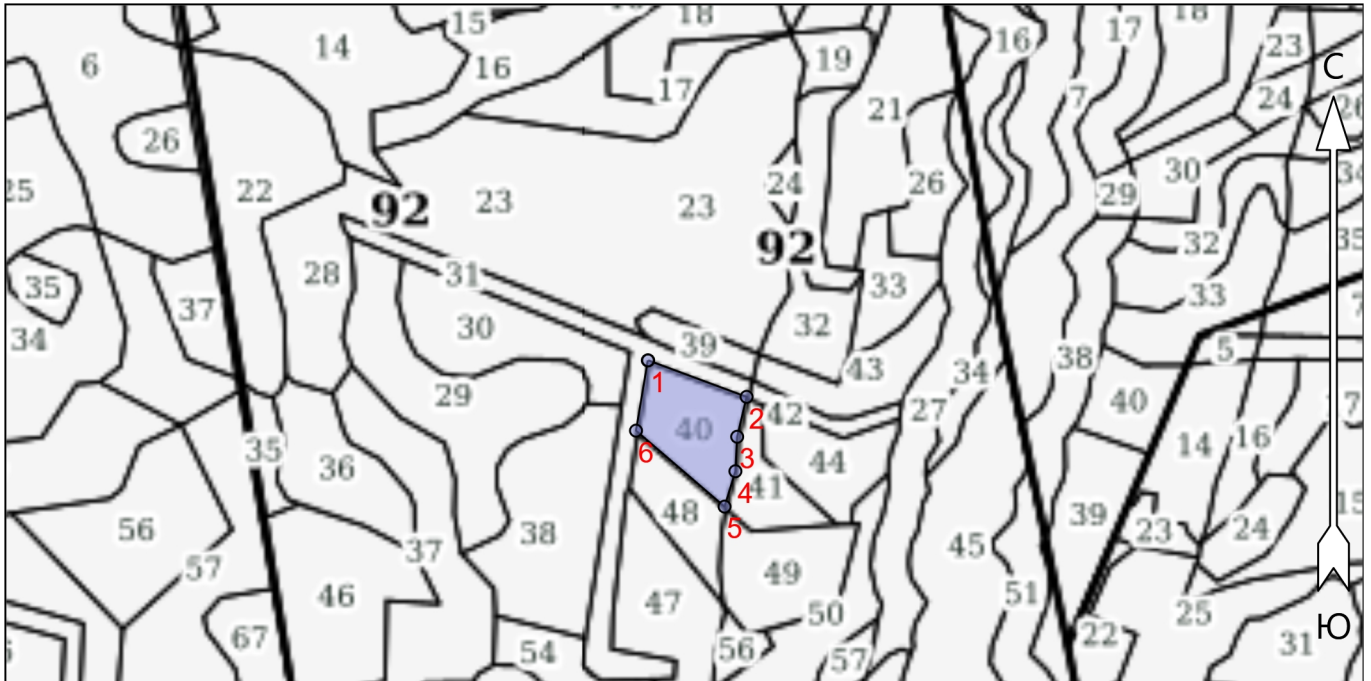
Максимов О.А.

« 04 » мая 2026г.

**План участка
для проведения искусственного лесовосстановления
(создание лесных культур)**

2026 г.

Договор аренды	№ 2-2008-12-257-3 от 16.12.2008г
Лесная декларация	ЛД № 3-2024 от 09.09.2024г.
Главная порода	Сосна
Арендатор лесного участка:	ООО "ЛПК Старопольский"
Площадь участка:	1.7 га
Лесничество:	Сланцевское
Участковое лесничество:	Лососкинское
Вид создания лесных культур	посадка лесных культур
Номер(а) лесного квартала:	92
Номер(а) лесотаксационного выдела:	40
Масштаб:	1 : 10000



Экспликация участка

Номера точек	Географические координаты		Азимуты линий	Длина, м			
	Широта	Долгота					
Объект							
Категория земель	Площадь участка, га	Номера точек	Географические координаты		Азимуты линий	Длина, м	
			Широта	Долгота			
Вырубка 2025г.	1.7	1	59.06702	28.85166	1 - 2	110°	139
		2	59.06659	28.85394	2 - 3	193°	54
		3	59.06612	28.85372	3 - 4	182°	46
		4	59.06571	28.85368	4 - 5	196°	49
		5	59.06529	28.85343	5 - 6	310°	154
		6	59.06619	28.85138	6 - 1	9°	94